

ESTUDIO DE AUDIENCIA

FM Boreal

FICHA TÉCNICA

Empresa que realiza el estudio	Información Técnica y Científica SL (Infortécnica)
Muestra	426 personas.
Margen de error de la muestra	Trabajando a un nivel de confianza del 95,5% (dos sigma), el margen de error es inferior al 5% para el conjunto de la muestra.
Universo	Población mayor de 15 años de Exaltación de la Cruz.
Tipo de entrevista	Telefónica, aleatoria y de distribución proporcional a la extensión de la población, obteniendo una muestra proporcional y significativa de cada grupo de sexo y edad.
Fecha del sondeo	Noviembre de 2009
Datos de Infortécnica	C/ Lepanto 422 08025 Barcelona Tel: 934334243 Fax: 934351627 Más información en: Http://www.infortecnica.com

Puede verificar la autenticidad de los datos del estudio consultando la web www.audiencia.org o contactando con Infortécnica.

**“RADIO FM BOREAL”, SEGUIDA POR MÁS DE 12.000
RADIOYENTES EN EXALTACION DE LA CRUZ, ALCANZA UN 26
POR CIENTO DE SHARE**

“Radio FM Boreal” es una emisora conocida por un 80 por ciento de la población del área de Exaltación de la Cruz. Más de 12.000 personas la siguen de forma habitual, dedicando a la emisora cerca de 57 minutos al día de media.

Sobre el conjunto de la población, el tiempo medio de audiencia es de 27 minutos, obteniendo un share superior al 26 por ciento. El GRP's, cuota de radioyentes, es cercano a 4.300 personas.

Todos los grupos de sexo y edad muestran interés por la programación de la emisora.

Análisis cuantitativo de la audiencia de la emisora por áreas

Datos obtenidos en cada área

- Grado de conocimiento de la población respecto al nombre de la emisora.
- Calidad de recepción.
- Frecuencia de seguimiento general de la emisora.
- Frecuencia de seguimiento en el último mes.
- Número de personas que siguen la emisora habitualmente.
- Número de personas que han seguido la emisora en el último mes.
- Tiempo medio de dedicación a la emisora.
- Tiempo medio de dedicación en el último mes.
- SHARE, GRP y total de horas de audiencia diaria (datos generales).
- SHARE, GRP y total de horas de audiencia diaria (datos del último mes).



Áreas de realización del estudio

Área de Exaltación de la Cruz

Análisis cuantitativo

Última actualización	Noviembre de 2009
Población de los municipios de la muestra	25.010
Municipios	Exaltación de la Cruz (Argentina)

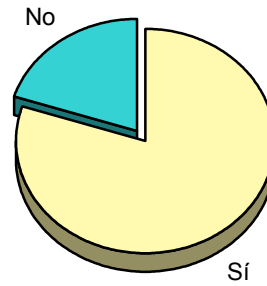
INFORTÉCNICA

REF:son-fmboreal01/n09

Muestra: población mayor de 15 años de: Área de Exaltación de la Cruz

Pregunta - ¿Conoce la emisora FM Boreal?

Respuesta	Porcentaje
Sí	80,0%
No	20,0%

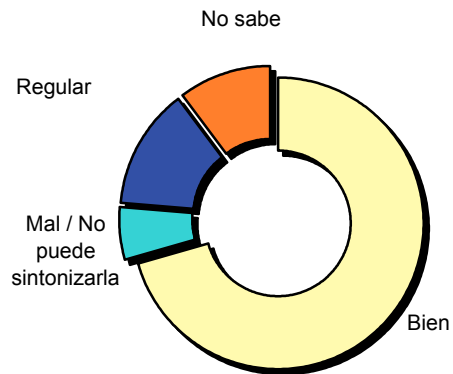


Grado de conocimiento de la población respecto al nombre de la emisora

Muestra: población de: Área de Exaltación de la Cruz que conoce la emisora

Pregunta - En cuanto a la recepción de la señal FM Boreal ¿se recibe bien, regular o mal?

Respuesta	Porcentaje
Bien	70,6%
Mal / No puede sintonizarla	5,9%
Regular	13,2%
No sabe	10,3%



Calidad de recepción

INFORTÉCNICA

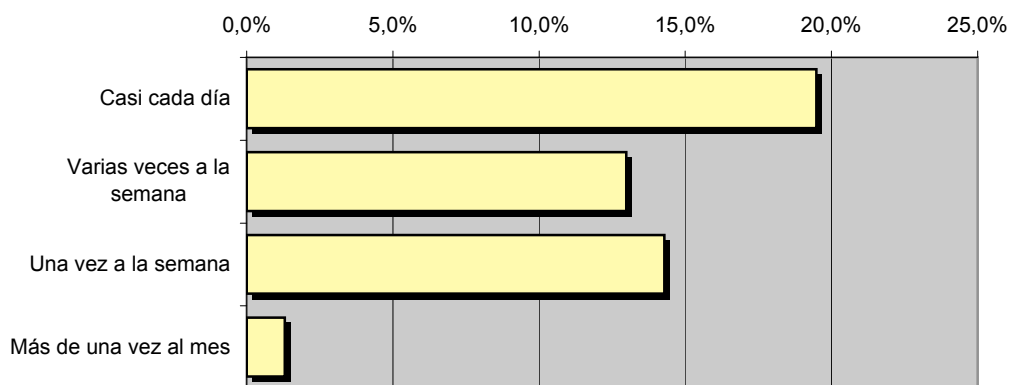
REF:son-fmboreal01/n09

Muestra: población mayor de 15 años de: Área de Exaltación de la Cruz

Pregunta - ¿Con qué frecuencia sigue la emisora?

Respuesta	Porcentaje	Personas
Casi cada día	19,5%	4.872
Varias veces a la semana	13,0%	3.248
Una vez a la semana	14,3%	3.573
Más de una vez al mes	1,3%	325

Esta emisora es seguida habitualmente por **12.018** personas del área indicada.



Frecuencia de seguimiento

Tiempo medio de dedicación diaria a la emisora

min / día	desviación	SHARE	GRPs	Horas de audiencia diaria
27,6	46,2	26,3%	4.338	11.502,5

min / día: media de minutos diarios que dedica la población del área específica a la emisora

Desviación estándar sobre la media: muestra la dispersión de valores sobre la media.

SHARE: cuota de audiencia, expresada en porcentaje, respecto al resto de emisoras.

GRPs: cuota de audiencia, expresada en número de personas, respecto al resto de emisoras.

Horas de audiencia diaria: total de horas de seguimiento que dedica el conjunto de la población.

INFORTÉCNICA

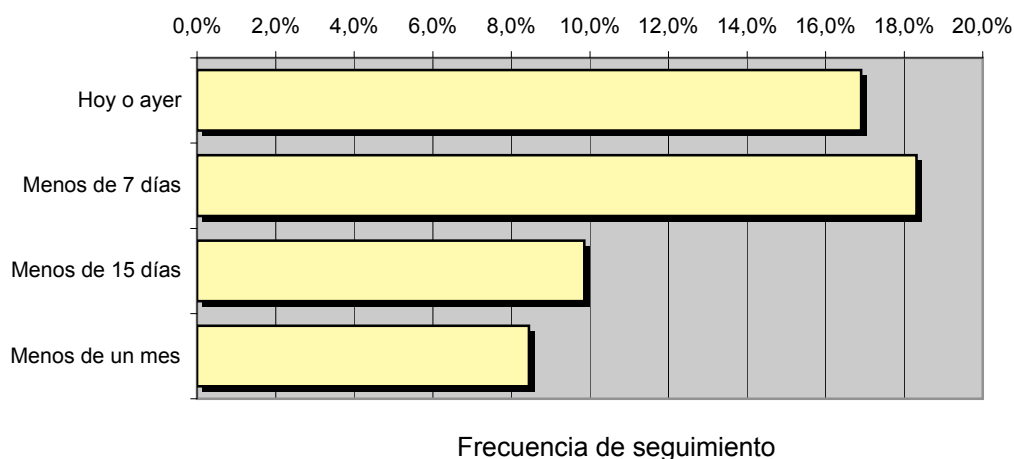
REF:son-fmboreal01/n09

Muestra: población mayor de 15 años de: Área de Exaltación de la Cruz

Pregunta - ¿Aproximadamente, cuándo fue la última vez que escuchó FM Boreal?

Respuesta	Porcentaje	Personas
Hoy o ayer	16,9%	4.227
Menos de 7 días	18,3%	4.579
Menos de 15 días	9,9%	2.466
Menos de un mes	8,5%	2.114

Esta emisora ha sido seguida por **13.386** personas durante el último mes.



Tiempo medio de dedicación diaria a la emisora durante el último mes

Datos del último mes	
min / día	desviación
25,0	38,7

Datos del último mes		
SHARE	GRPs	Horas de audiencia diaria
23,8%	3.932	10.425,1

min / día: media de minutos diarios que dedica la población del área específica a la emisora

Desviación estándar sobre la media: muestra la dispersión de valores sobre la media.

SHARE: cuota de audiencia, expresada en porcentaje, respecto al resto de emisoras.

GRPs: cuota de audiencia, expresada en número de personas, respecto al resto de emisoras.

Horas de audiencia diaria: total de horas de seguimiento que dedica el conjunto de la población.

Análisis por grupos de sexo y edad

Los datos que se presentan a continuación están basados en el conjunto de la muestra y no son proporcionales a la población de cada área.

Datos obtenidos:

- Conocimiento del nombre de la emisora por sexos y edades.
- Tiempo de dedicación diario por sexos y edades.
- Tiempo de dedicación diario de los habituales a la emisora por sexos y edades.

INFORTÉCNICA

REF:son-fmboreal01/n09

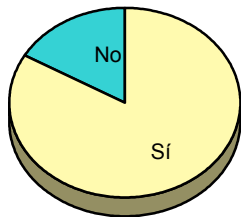
Muestra: población mayor de 15 años de toda el área de la muestra.

Pregunta - ¿Conoce la emisora FM Boreal?

Análisis comparativo por grupos de sexo

Resp / Grupo	Hombres	Mujeres
Sí	83,3%	78,2%
No	16,7%	21,8%

Hombres

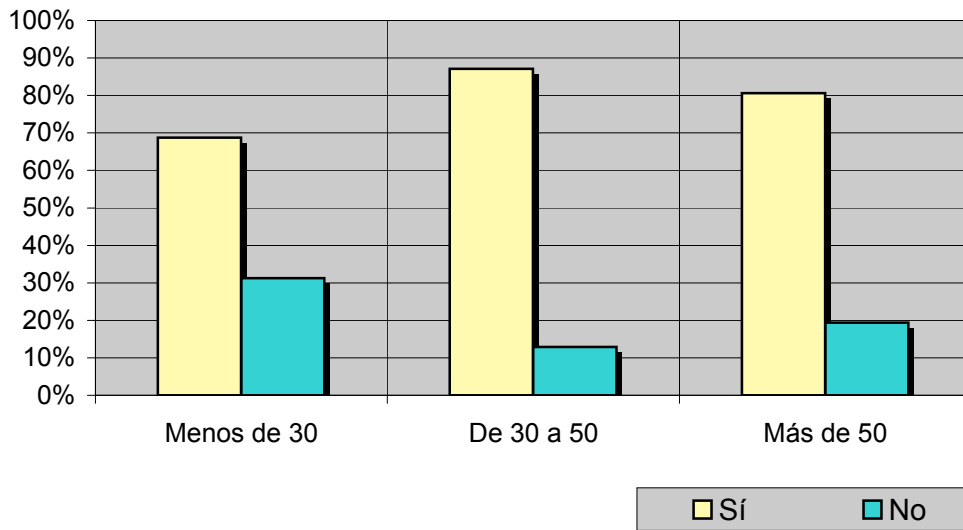


Mujeres



Análisis comparativo por grupos de edad

Resp \ Grupo	Menos de 30	De 30 a 50	Más de 50
Sí	68,8%	87,1%	80,6%
No	31,3%	12,9%	19,4%



INFORTÉCNICA

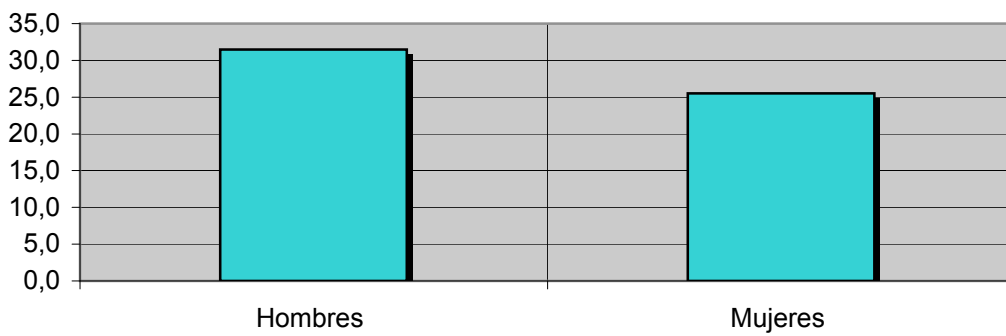
REF:son-fmboreal01/n09

Muestra: población mayor de 15 años de toda el área de la muestra.

Tiempo medio de dedicación diaria a la emisora (minutos / día)

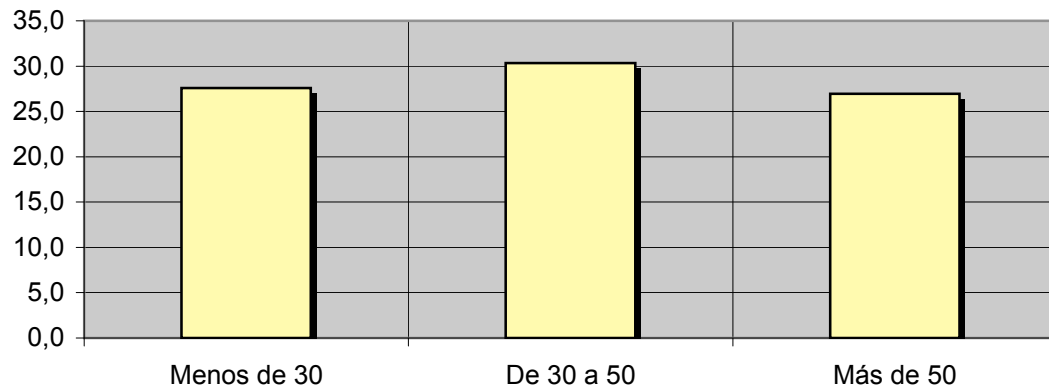
Análisis por sexos:

Hombres	Mujeres
31,5	25,5



Análisis por grupos de edad:

Menos de 30	De 30 a 50	Más de 50
27,6	30,3	26,9



INFORTÉCNICA

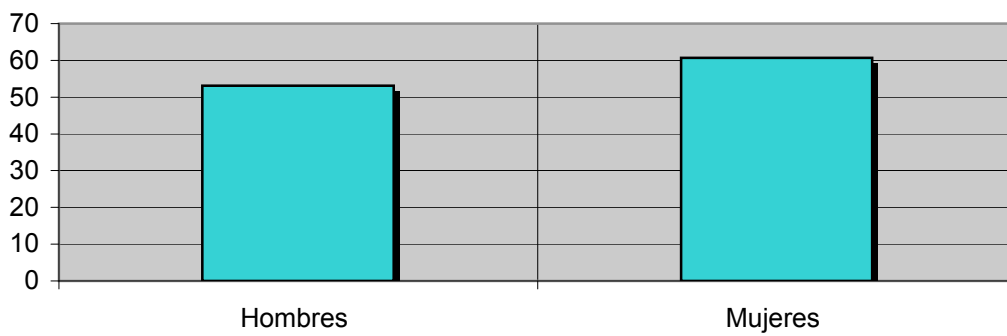
REF:son-fmboreal01/n09

Muestra: Población que sigue la emisora, por lo menos ocasionalmente.

Tiempo medio de dedicación diaria a la emisora (minutos / día)

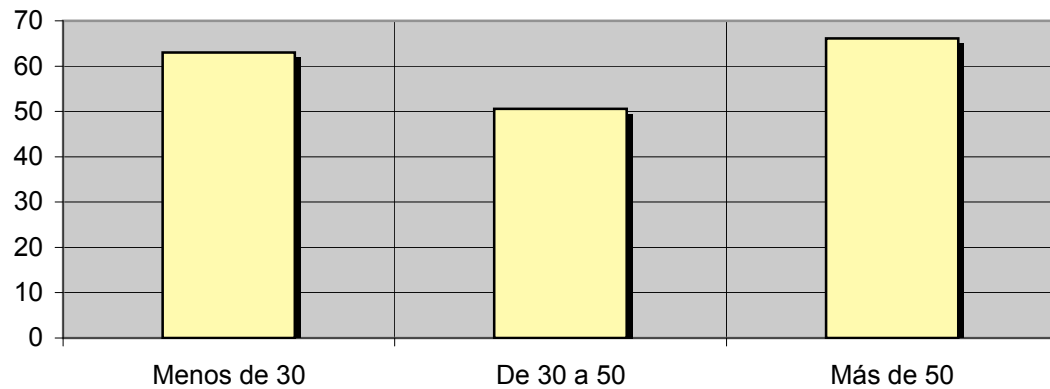
Análisis de sus seguidores por sexos:

Hombres	Mujeres
53,1	60,7



Análisis de sus seguidores por grupos de edad:

Menos de 30	De 30 a 50	Más de 50
63,0	50,6	66,1



Análisis sobre los oyentes habituales de la emisora

Se consideran habituales los que dedican una media de más de un minuto al día a la emisora.

Datos obtenidos:

- Distribución de la audiencia durante el día
- Distribución de la audiencia durante la semana
- Progresión de la audiencia
- Preferencias de programación

INFORTÉCNICA

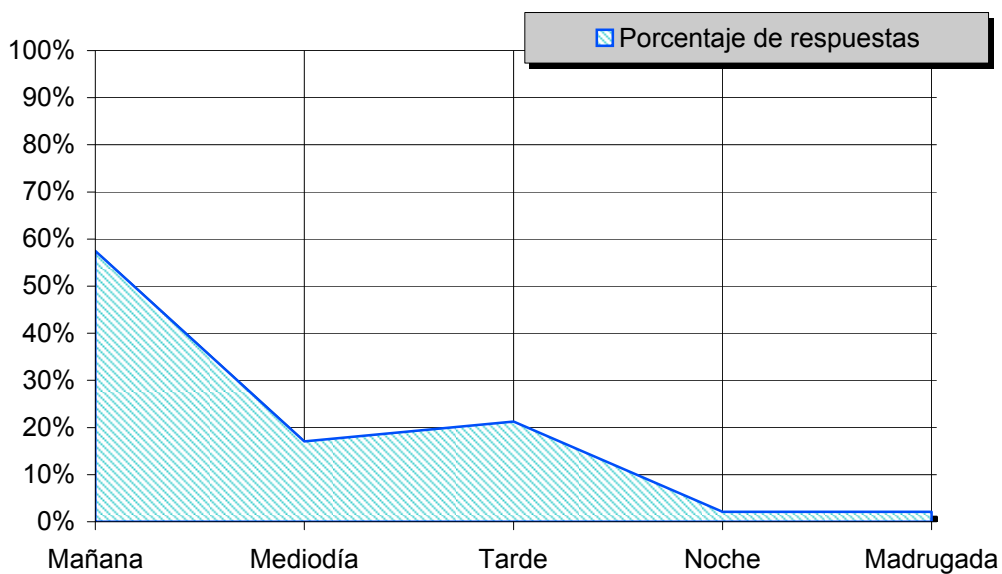
REF:son-fmboreal01/n09

Muestra: Población habitual de la emisora.

Pregunta - ¿A qué horas escucha habitualmente FM Boreal?

Análisis general

Respuesta	Porcentaje de respuestas
Mañana	57,4%
Mediodía	17,0%
Tarde	21,3%
Noche	2,1%
Madrugada	2,1%



Distribución de la audiencia durante el día

Los resultados obtenidos son un reflejo del horario más común de sintonización de la emisora. Lo que no significa que no la sigan fuera del horario más habitual.

INFORTÉCNICA

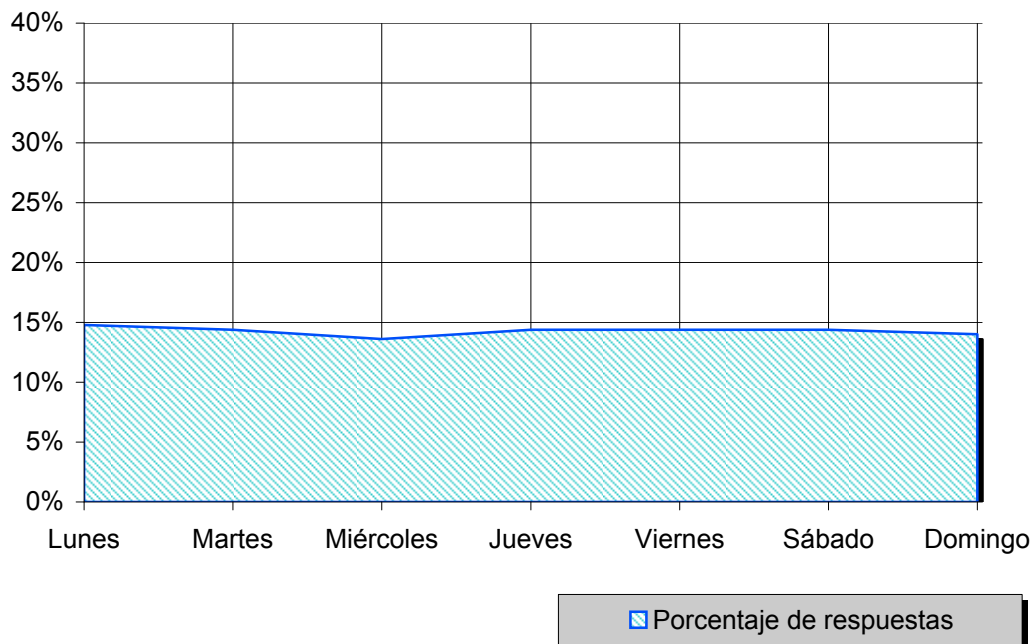
REF:son-fmboreal01/n09

Muestra: Población habitual de la emisora.

Pregunta - ¿Qué días de la semana suele escuchar FM Boreal?

Análisis general

Respuesta	Porcentaje de respuestas
Lunes	14,8%
Martes	14,4%
Miércoles	13,6%
Jueves	14,4%
Viernes	14,4%
Sábado	14,4%
Domingo	14,0%



Distribución de la audiencia durante los días de la semana

INFORTÉCNICA

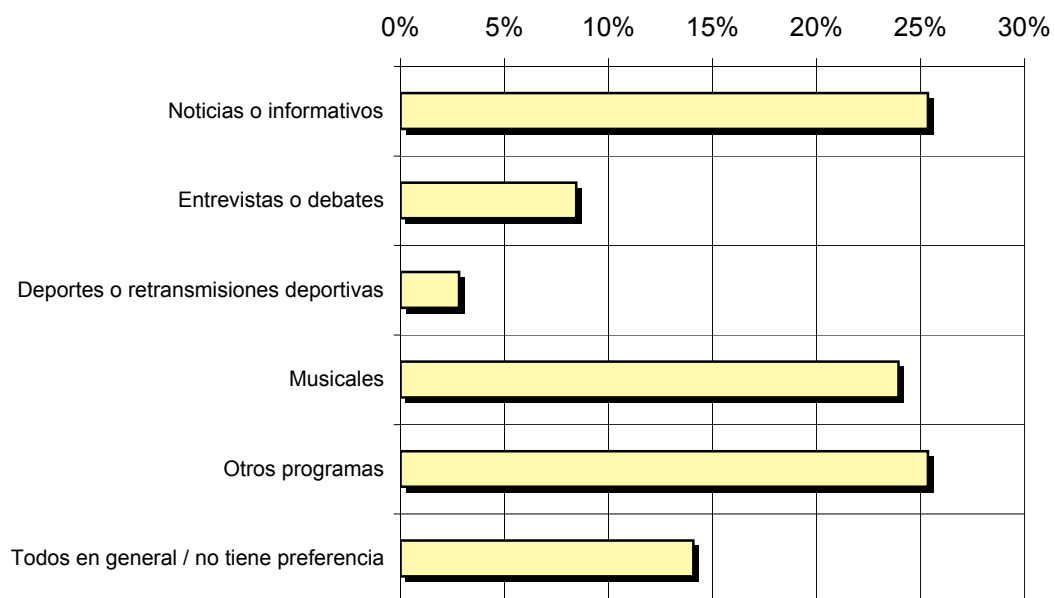
REF:son-fmboreal01/n09

Muestra: Población habitual de la emisora.

Pregunta - ¿Qué es lo que más le gusta de la programación de esta emisora y de la radio, en general?

Análisis general

Respuestas	Porcentaje de respuestas
Noticias o informativos	25,4%
Entrevistas o debates	8,5%
Deportes o retransmisiones deportivas	2,8%
Musicales	23,9%
Otros programas	25,4%
Todos en general / no tiene preferencia	14,1%



□ Porcentaje de respuestas

Preferencias de programación

Análisis sobre la población no oyente

Se consideran no oyentes los que dedican una media de menos de un minuto al día a la emisora.

Datos obtenidos:

- Análisis de las causas o factores adversos a la audiencia.

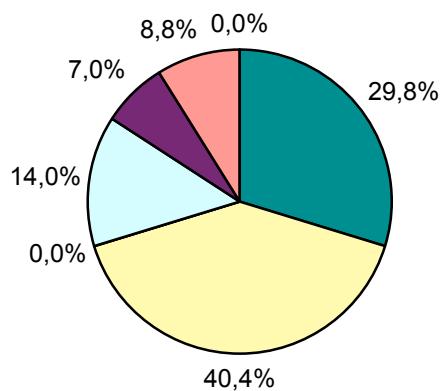
INFORTÉCNICA

REF:son-fmboreal01/n09

Muestra: Población general de toda el área de la encuesta.

Análisis general sobre los principales motivos por los que no se escucha la emisora

Resp / Grupo	Porcentaje
Desconocimiento de la emisora	29,8%
No escucha la radio / o ninguna emisora en concreto	40,4%
Desconocimiento de la programación de la emisora	<1%
Dedica poco tiempo a escuchar la radio	14,0%
Problemas con la recepción de la señal	7,0%
Prefiere la programación de otras emisoras	8,8%
Otros motivos	<1%



- Desconocimiento de la emisora
- No escucha la radio / o ninguna emisora en concreto
- Desconocimiento de la programación de la emisora
- Dedicar poco tiempo a escuchar la radio
- Problemas con la recepción de la señal
- Prefiere la programación de otras emisoras
- Otros motivos

ESTUDIO DE AUDIENCIA

FM Boreal

FICHA TÉCNICA

Empresa que realiza el estudio	Información Técnica y Científica SL (Infortécnica)
Muestra	426 personas.
Margen de error de la muestra	Trabajando a un nivel de confianza del 95,5% (dos sigma), el margen de error es inferior al 5% para el conjunto de la muestra.
Universo	Población mayor de 15 años de Exaltación de la Cruz.
Tipo de entrevista	Telefónica, aleatoria y de distribución proporcional a la extensión de la población, obteniendo una muestra proporcional y significativa de cada grupo de sexo y edad.
Fecha del sondeo	Noviembre de 2009
Datos de Infortécnica	C/ Lepanto 422 08025 Barcelona Tel: 934334243 Fax: 934351627 Más información en: Http://www.infortecnica.com

Puede verificar la autenticidad de los datos del estudio consultando la web www.audiencia.org o contactando con Infortécnica.

**“RADIO FM BOREAL”, SEGUIDA POR MÁS DE 12.000
RADIOYENTES EN EXALTACION DE LA CRUZ, ALCANZA UN 26
POR CIENTO DE SHARE**

“Radio FM Boreal” es una emisora conocida por un 80 por ciento de la población del área de Exaltación de la Cruz. Más de 12.000 personas la siguen de forma habitual, dedicando a la emisora cerca de 57 minutos al día de media.

Sobre el conjunto de la población, el tiempo medio de audiencia es de 27 minutos, obteniendo un share superior al 26 por ciento. El GRP's, cuota de radioyentes, es cercano a 4.300 personas.

Todos los grupos de sexo y edad muestran interés por la programación de la emisora.

Análisis cuantitativo de la audiencia de la emisora por áreas

Datos obtenidos en cada área

- Grado de conocimiento de la población respecto al nombre de la emisora.
- Calidad de recepción.
- Frecuencia de seguimiento general de la emisora.
- Frecuencia de seguimiento en el último mes.
- Número de personas que siguen la emisora habitualmente.
- Número de personas que han seguido la emisora en el último mes.
- Tiempo medio de dedicación a la emisora.
- Tiempo medio de dedicación en el último mes.
- SHARE, GRP y total de horas de audiencia diaria (datos generales).
- SHARE, GRP y total de horas de audiencia diaria (datos del último mes).



Áreas de realización del estudio

Área de Exaltación de la Cruz

Análisis cuantitativo

Última actualización	Noviembre de 2009
Población de los municipios de la muestra	25.010
Municipios	Exaltación de la Cruz (Argentina)

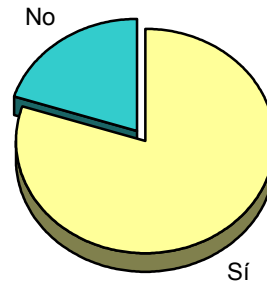
INFORTÉCNICA

REF:son-fmboreal01/n09

Muestra: población mayor de 15 años de: Área de Exaltación de la Cruz

Pregunta - ¿Conoce la emisora FM Boreal?

Respuesta	Porcentaje
Sí	80,0%
No	20,0%

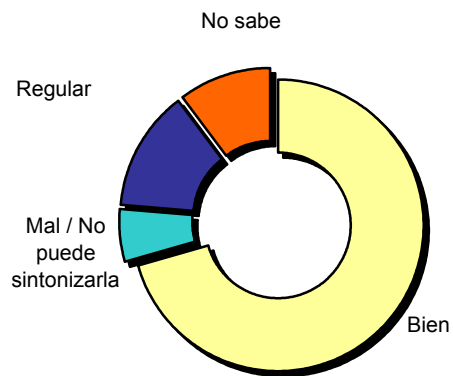


Grado de conocimiento de la población respecto al nombre de la emisora

Muestra: población de: Área de Exaltación de la Cruz que conoce la emisora

Pregunta - En cuanto a la recepción de la señal FM Boreal ¿se recibe bien, regular o mal?

Respuesta	Porcentaje
Bien	70,6%
Mal / No puede sintonizarla	5,9%
Regular	13,2%
No sabe	10,3%



Calidad de recepción

INFORTÉCNICA

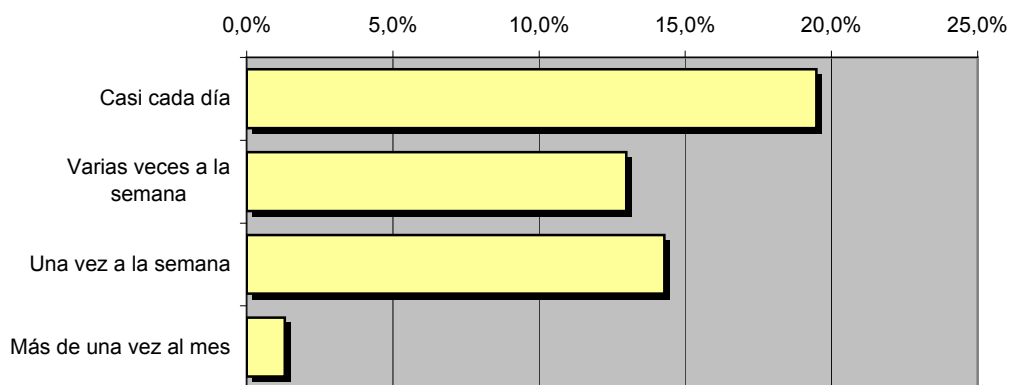
REF:son-fmboreal01/n09

Muestra: población mayor de 15 años de: Área de Exaltación de la Cruz

Pregunta - ¿Con qué frecuencia sigue la emisora?

Respuesta	Porcentaje	Personas
Casi cada día	19,5%	4.872
Varias veces a la semana	13,0%	3.248
Una vez a la semana	14,3%	3.573
Más de una vez al mes	1,3%	325

Esta emisora es seguida habitualmente por **12.018** personas del área indicada.



Frecuencia de seguimiento

Tiempo medio de dedicación diaria a la emisora

min / día	desviación	SHARE	GRPs	Horas de audiencia diaria
27,6	46,2	26,3%	4.338	11.502,5

min / día: media de minutos diarios que dedica la población del área específica a la emisora

Desviación estándar sobre la media: muestra la dispersión de valores sobre la media.

SHARE: cuota de audiencia, expresada en porcentaje, respecto al resto de emisoras.

GRPs: cuota de audiencia, expresada en número de personas, respecto al resto de emisoras.

Horas de audiencia diaria: total de horas de seguimiento que dedica el conjunto de la población.

INFORTÉCNICA

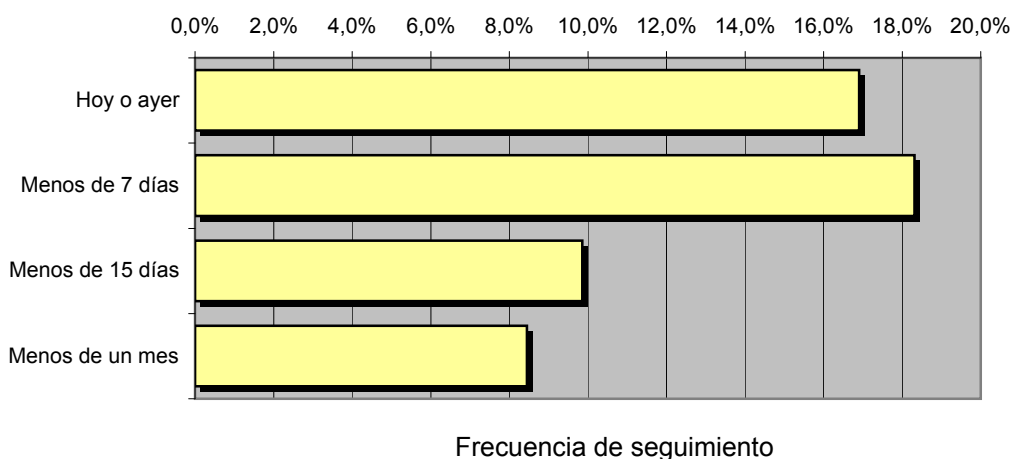
REF:son-fmboreal01/n09

Muestra: población mayor de 15 años de: Área de Exaltación de la Cruz

Pregunta - ¿Aproximadamente, cuándo fue la última vez que escuchó FM Boreal?

Respuesta	Porcentaje	Personas
Hoy o ayer	16,9%	4.227
Menos de 7 días	18,3%	4.579
Menos de 15 días	9,9%	2.466
Menos de un mes	8,5%	2.114

Esta emisora ha sido seguida por **13.386** personas durante el último mes.



Tiempo medio de dedicación diaria a la emisora durante el último mes

Datos del último mes	
min / día	desviación
25,0	38,7

Datos del último mes		
SHARE	GRPs	Horas de audiencia diaria
23,8%	3.932	10.425,1

min / día: media de minutos diarios que dedica la población del área específica a la emisora

Desviación estándar sobre la media: muestra la dispersión de valores sobre la media.

SHARE: cuota de audiencia, expresada en porcentaje, respecto al resto de emisoras.

GRPs: cuota de audiencia, expresada en número de personas, respecto al resto de emisoras.

Horas de audiencia diaria: total de horas de seguimiento que dedica el conjunto de la población.

Análisis por grupos de sexo y edad

Los datos que se presentan a continuación están basados en el conjunto de la muestra y no son proporcionales a la población de cada área.

Datos obtenidos:

- Conocimiento del nombre de la emisora por sexos y edades.
- Tiempo de dedicación diario por sexos y edades.
- Tiempo de dedicación diario de los habituales a la emisora por sexos y edades.

INFORTÉCNICA

REF:son-fmboreal01/n09

Muestra: población mayor de 15 años de toda el área de la muestra.

Pregunta - ¿Conoce la emisora FM Boreal?

Análisis comparativo por grupos de sexo

Resp / Grupo	Hombres	Mujeres
Sí	83,3%	78,2%
No	16,7%	21,8%

Hombres



Mujeres



Análisis comparativo por grupos de edad

Resp \ Grupo	Menos de 30	De 30 a 50	Más de 50
Sí	68,8%	87,1%	80,6%
No	31,3%	12,9%	19,4%

