

# **ESTUDI D'AUDIÈNCIA**

## **"Canal Català Maresme"**

## **FITXA TÈCNICA**

<b>Empresa que realitza l'estudi</b>	Informació Tècnica i Científica SL (Infortècnica)
<b>Mostra</b>	450 persones
<b>Marge d'error de la mostra</b>	Treballant a un nivell de confiança del 95,5% (dos sigma), el marge d'error es inferior al 5% per el conjunt de la mostra.
<b>Univers</b>	Població major de 15 anys de la Comarca del Maresme i Badalona
<b>Tipus d'entrevista</b>	Telefònica, aleatòria i de distribució proporcional a l'extensió de la població, obtenint una mostra proporcional i significativa de cada grup de sexe i edat.
<b>Data del sondeig</b>	Desembre de 2009
<b>Horari de les entrevistes</b>	Entre les 18:00 i les 22:00 hores dels dies laborables.
<b>Dades d'Infortècnica</b>	C/ Lepant 422 08025 Barcelona Tel: 934334243 Fax: 934351627 Mes informació a: <a href="http://www.infortecnica.com">http://www.infortecnica.com</a>

Pot verificar l'autenticitat de les dades de l'estudi a la web [www.audiencia.org](http://www.audiencia.org) o contactant amb Infortècnica.

## **"CANAL CATALÀ MARESME", SEGUIDA PER MES DE 130.000 TELESPECTADORS DURANT L'ÚLTIM MES**

"Canal Català Maresme", arriba a gran part de la comarca del Maresme i fins i tot a Badalona, amb una població que supera les 600.000 persones.

En l'últim estudi, realitzat durant el mes de desembre de 2009, "Canal Català" és coneguda per el 67 per cent de la població a la seva àrea de major audiència (de Premià fins a Mataró). L'emissora es troba sintonitzada a mes de la meitat dels televisors i ha estat seguida durant l'últim mes per mes de 130.000 telespectadors (60.000 a Premià, Vilassar i Mataró).

Sobre el conjunt de la població del Maresme, l'emissora obté un temps mitjà de dedicació superior a quatre minuts diaris, amb un share de prop del tres per cent, i obtenint una quota de telespectadors global de mes de 12.000 persones (2.000 mes que a l'anterior estudi).

Presenta un ampli seguiment per part de tots els grups de sexe i edat, gràcies a la seva variada programació.

## Anàlisi quantitatiu de l'emissora per àrees

### Dades obtingudes a cada àrea

- Grau de coneixement de la població respecte el nom de l'emissora.
- Percentatge de sintonització.
- Qualitat de recepció.
- Freqüència de seguiment general de l'emissora.
- Freqüència de seguiment durant l'últim mes.
- Nombre de telespectadors que segueixen l'emissora habitualment.
- Nombre de telespectadors que segueixen l'emissora durant l'últim mes.
- Temps de dedicació diària a l'emissora.
- Temps de dedicació durant l'últim mes.
- SHARE, GRP y total d'hores d'audiència diària (dades generals).
- SHARE, GRP y total d'hores d'audiència diària (dades de l'últim mes).



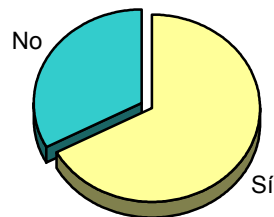
# INFORTÈCNICA

REF:son-canalcatalamaresme01/d09

Mostra: població major de 15 anys de: Premià, Vilassar de Mar i Mataró

## Pregunta - Coneix l'emissora "Canal Català Maresme"?

Resposta	Percentatge
Sí	67,3%
No	32,7%

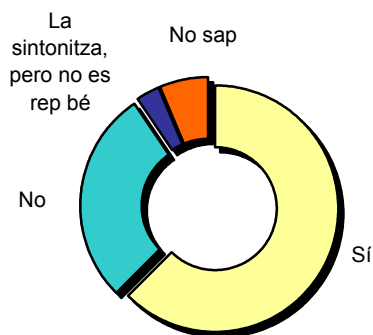


Grau de coneixement de la població respecte el nom de l'emissora

Mostra: població de: Premià, Vilassar de Mar i Mataró que coneix l'emissora

## Pregunta - Te sintonitzada "Canal Català Maresme" al seu televisor?

Resposta	Percentatge
Sí	62,5%
No	28,1%
La sintonitza, pero no es rep bé	3,1%
No sap	6,3%



Percentatge de sintonització

# INFORTÈCNICA

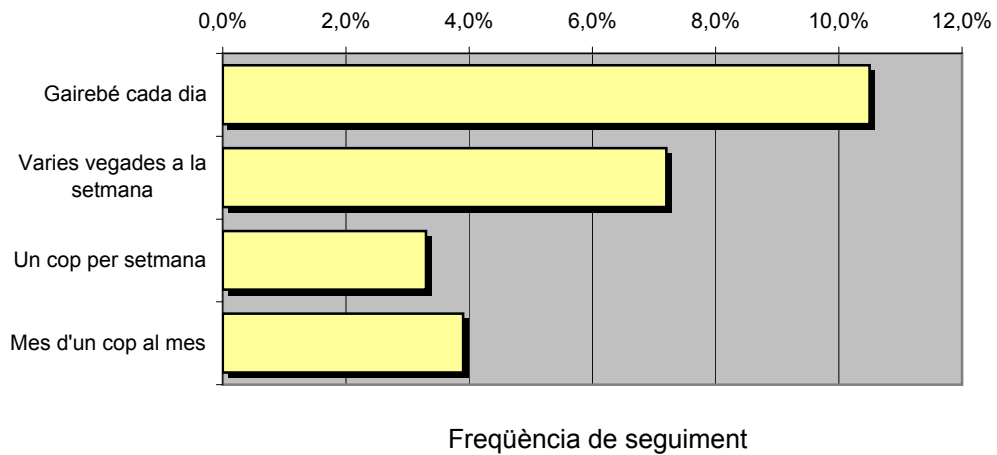
REF:son-canalcatalamaresme01/d09

Muestra: poblaci3n mayor de 15 a5os de: Premià, Vilassar de Mar i Matar3

## Pregunta - Amb quina freqüència segueix aquesta emissora?

Resposta	Percentatge	Persones
Gairebé cada dia	10,5%	18.431
Varies vegades a la setmana	7,2%	12.639
Un cop per setmana	3,3%	5.793
Mes d'un cop al mes	3,9%	6.846

Aquesta emissora es seguida habitualment per **43.709** persones de l'àrea indicada.



## Mitjana de temps de dedicaci3n diària a l'emissora

min / dia	desviaci3	SHARE	GRPs	Hores d'audiència diària
4,2	10,3	2,4%	4.213	12.287,6

min / dia: mitjana de minuts diaris que dedica la poblaci3n de l'àrea en qüestió a l'emissora.

Desviaci3 estàndard sobre la mitjana: mostra la dispersi3 de valors sobre la mitjana.

SHARE: quota d'audiència, o percentatge respecte la resta d'emissores.

GRPs: quota de audiència, expressada en nombre de persones, respecte la resta d'emissores.

Hores d'audiència diària: total de hores de seguiment que hi dedica el conjunt de la poblaci3.

# INFORTÈCNICA

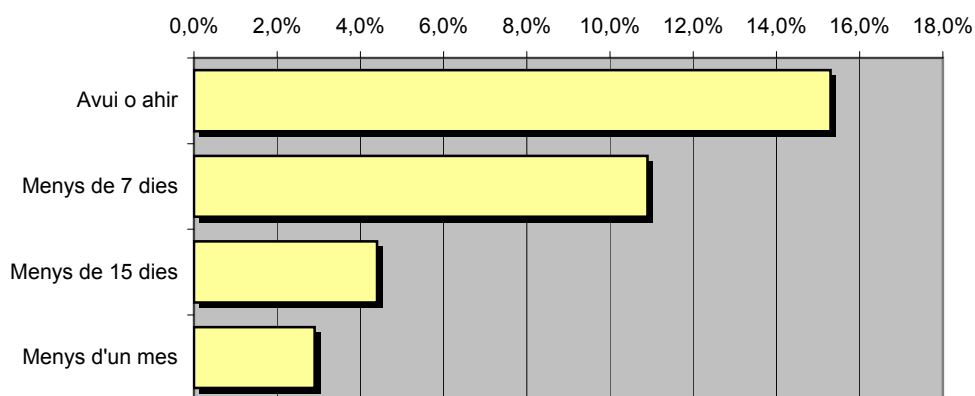
REF:son-canalcatalamaresme01/d09

Mostra: població major de 15 anys de: Premià, Vilassar de Mar i Mataró

## Pregunta - ¿Aproximadament, quan va ser l'últim cop que va veure "Canal Català Maresme"?

Resposta	Percentatge	Persones
Avui o ahir	15,3%	26.857
Menys de 7 dies	10,9%	19.134
Menys de 15 dies	4,4%	7.724
Menys d'un mes	2,9%	5.091

Aquesta emissora ha estat seguida per **58.805** persones durant l'últim mes.



Freqüència de seguiment del mitjà en l'últim mes

## Mitjana de temps de dedicació diària a l'emissora durant l'últim mes

Dades de l'últim mes	
min / dia	desviació
4,6	9,0

Dades de l'últim mes		
SHARE	GRPs	Hores d'audiència diària
2,6%	4.564	13.457,8

min / dia: mitjana de minuts diaris que dedica la població del àrea en qüestió a l'emissora.

Desviació estàndard sobre la mitjana: mostra la dispersió de valors sobre la mitjana.

SHARE: quota d'audiència, o percentatge respecte la resta d'emissores.

GRPs: quota de audiència, expressada en nombre de persones, respecte la resta d'emissores.

Hores d'audiència diària: total de hores de seguiment que hi dedica el conjunt de la població.



## Resta de la comarca del Maresme i Badalona

### Anàlisi quantitatiu

<b>Última actualització</b>	Desembre de 2009
<b>Població dels municipis de la mostra</b>	453.945
<b>Municipis</b>	<ul style="list-style-type: none"> <li>Badalona</li> <li>Montgat</li> <li>Tiana</li> <li>Alella</li> <li>El Masnou</li> <li>Teià</li> <li>Vilassar de Dalt</li> <li>Òrrius</li> <li>Cabrils</li> <li>Argentona</li> </ul>

Cabrera de Mar  
Dosrius  
Caldes d'Estrac  
Sant Andreu de Llavaneres  
Sant Vicenç de Montalt  
Arenys de Munt  
Arenys de Mar  
Canet de Mar  
Sant Iscle de Vallalta  
Sant Pol de Mar  
Sant Cebrià de Vallalta  
Calella  
Pineda de Mar  
Santa Susanna  
Malgrat de Mar  
Tordera  
Palafolls

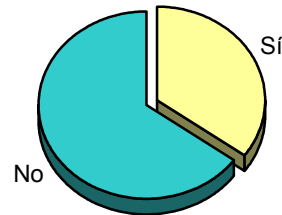
# INFORTÈCNICA

REF:son-canalcatalamaresme01/d09

Mostra: població major de 15 anys de: Resta de la comarca del Maresme i Badalona

## Pregunta - Coneix l'emissora de TV local "Canal Català Maresme"?

Resposta	Percentatge
Sí	35,1%
No	64,9%

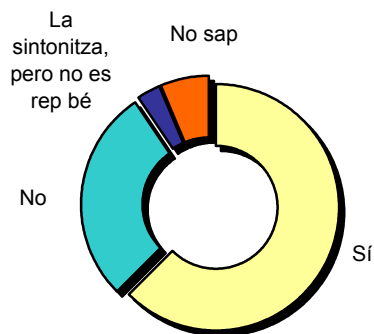


Grau de coneixement de la població respecte el nom de l'emissora

Mostra: població de: Resta de la comarca del Maresme i Badalona que coneix l'emissora

## Pregunta - Te sintonitzada "Canal Català Maresme" al seu televisor?

Resposta	Percentatge
Sí	89,5%
No	10,5%
La sintonitza, pero no es rep bé	<1%
No sap	<1%



Percentatge de sintonització

# INFORTÈCNICA

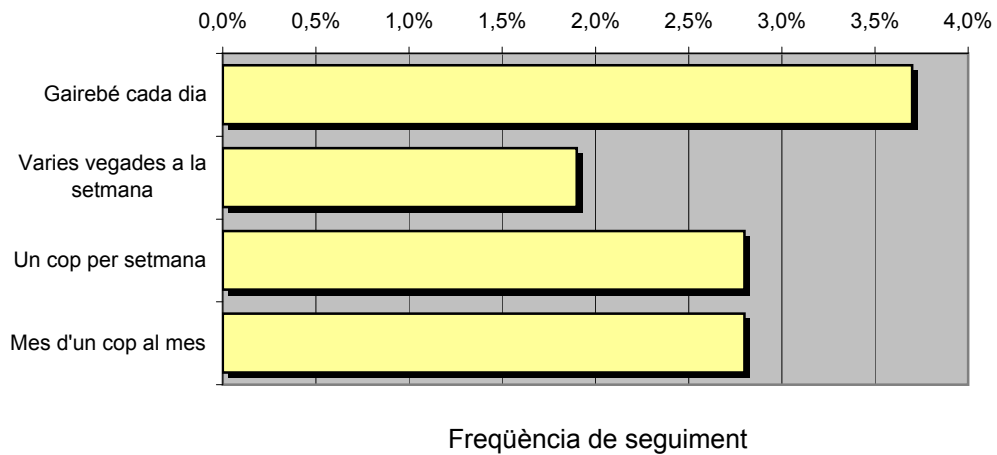
REF:son-canalcatalamaresme01/d09

Mostra: població major de 15 anys de: Resta de la comarca del Maresme i Badalona

## Pregunta - Amb quina freqüència segueix aquesta emissora?

Resposta	Percentatge	Persones
Gairebé cada dia	3,7%	16.796
Varies vegades a la setmana	1,9%	8.625
Un cop per setmana	2,8%	12.710
Mes d'un cop al mes	2,8%	12.710

Aquesta emissora es seguida habitualment per **50.842** personas de l'àrea indicada.



## Mitjana de temps de dedicació diària a l'emissora

min / dia	desviació	SHARE	GRPs	Hores d'audiència diària
3,8	16,2	2,0%	8.984	28.749,9

min / dia: mitjana de minuts diaris que dedica la població del àrea en qüestió a l'emissora.

Desviació estàndard sobre la mitjana: mostra la dispersió de valors sobre la mitjana.

SHARE: quota d'audiència, o percentatge respecte la resta d'emissores.

GRPs: quota de audiència, expressada en nombre de persones, respecte la resta d'emissores.

Hores d'audiència diària: total de hores de seguiment que hi dedica el conjunt de la població.

## INFORTÈCNICA

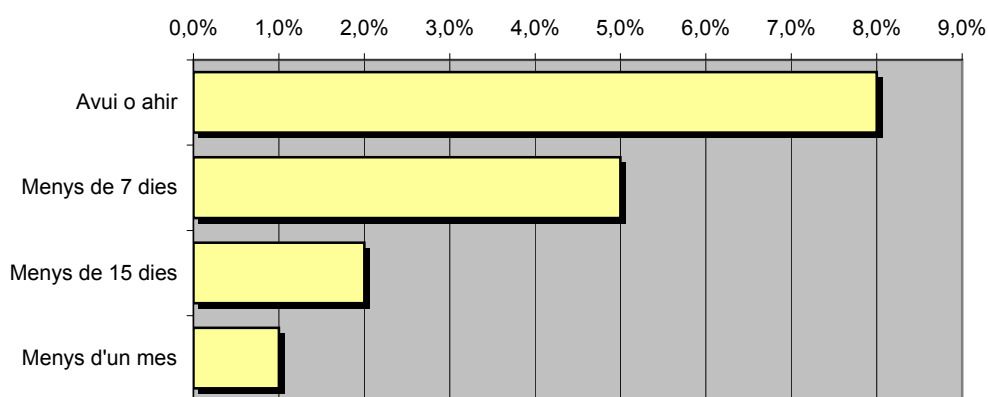
REF:son-canalcatalamaresme01/d09

Mostra: població major de 15 anys de: Resta de la comarca del Maresme i Badalona

### Pregunta - ¿Aproximadament, quan va ser l'últim cop que va veure "Canal Català Maresme"?

Resposta	% de respostes	Persones
Avui o ahir	8,0%	36.316
Menys de 7 dies	5,0%	22.697
Menys de 15 dies	2,0%	9.079
Menys d'un mes	1,0%	4.539

Aquesta emissora ha estat seguida per **72.631** persones durant l'últim mes.



Freqüència de seguiment del mitjà en l'últim mes

### Mitjana de temps de dedicació diària a l'emissora durant l'últim mes

Dades de l'últim mes	
min / dia	desviació
5,4	16,9

Dades de l'últim mes		
SHARE	GRPs	Hores d'audiència diària
3,0%	13.618	40.524,0

min / dia: mitjana de minuts diaris que dedica la població del àrea en qüestió a l'emissora.

Desviació estàndard sobre la mitjana: mostra la dispersió de valors sobre la mitjana.

SHARE: quota d'audiència, o percentatge respecte la resta d'emissores.

GRPs: quota de audiència, expressada en nombre de persones, respecte la resta d'emissores.

Hores d'audiència diària: total de hores de seguiment que hi dedica el conjunt de la població.

## Anàlisi per grups de sexe i d'edat

Les dades que es presenten a continuació estan basades en el conjunt de la mostra que s'ha realitzat. Així doncs, no són proporcionals a la població de cada àrea.

### Dades obtingudes:

- Coneixement del nom de l'emissora per sexes i edats.
- Freqüència de seguiment per sexes i edats.
- Temps de dedicació diari per sexes i edats.
- Temps de dedicació diari dels seus oients per sexes i edats.

# INFORTÈCNICA

REF:son-canalcatalamaresme01/d09

Mostra: població major de 15 anys de tota l'àrea de la mostra.

## Pregunta - ¿Coneix l'emissora de TV local "Canal Català Maresme"?

Anàlisi comparatiu per sexes

Resp / Grup	Homes	Dones
Sí	61,2%	50,8%
No	38,8%	49,2%

Homes

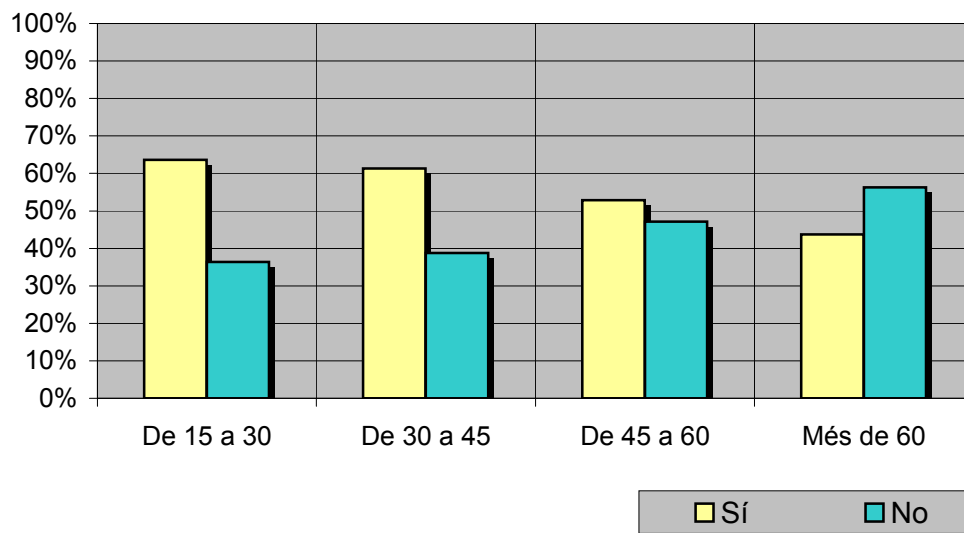


Dones



Anàlisi comparatiu per grups d'edat

Resp / Grup	De 15 a 30	De 30 a 45	De 45 a 60	Més de 60
Sí	63,6%	61,3%	52,9%	43,7%
No	36,4%	38,8%	47,1%	56,3%



# INFORTÈCNICA

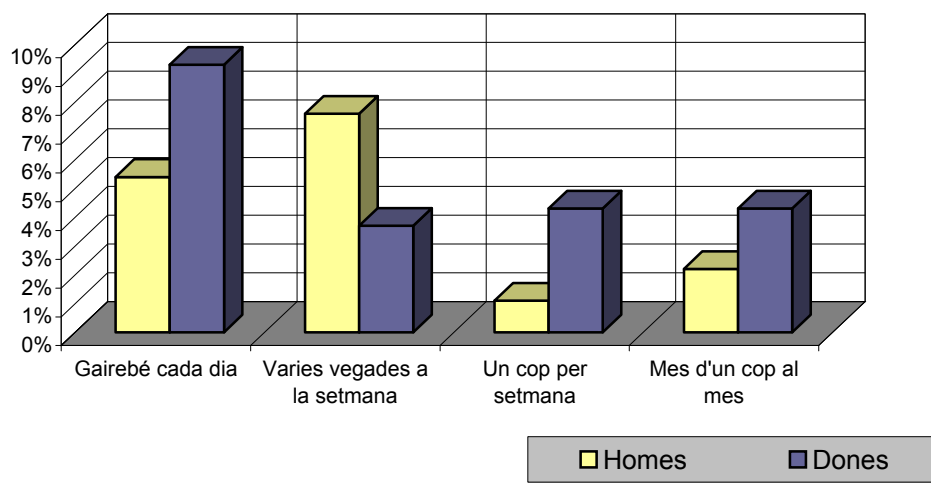
REF:son-canalcatalamaresme01/d09

Mostra: població major de 15 anys de tota l'àrea de la mostra.

## Pregunta - Amb quina freqüència segueix aquesta emissora?

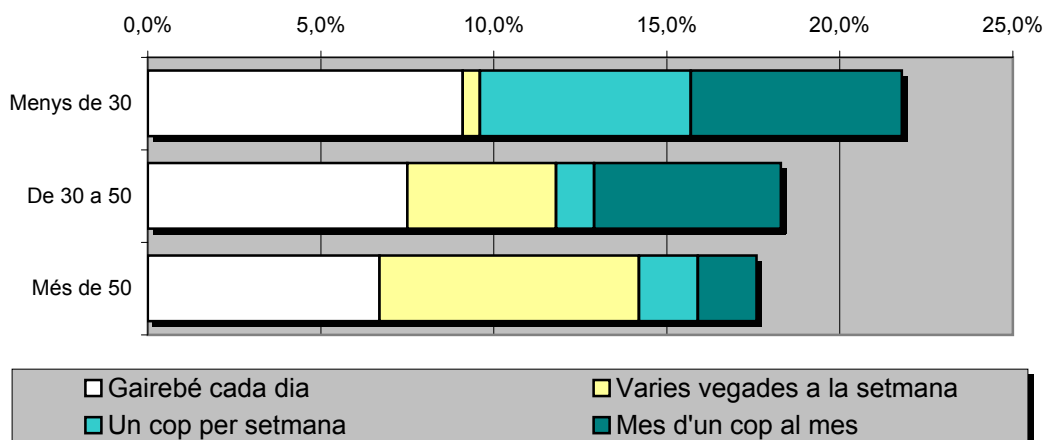
Anàlisi per sexes

Resposta	Homes	Dones
Gairebé cada dia	5,4%	9,3%
Varies vegades a la setmana	7,6%	3,7%
Un cop per setmana	1,1%	4,3%
Mes d'un cop al mes	2,2%	4,3%



Anàlisi comparatiu per grups d'edat

Resp \ Grup	Menys de 30	De 30 a 50	Més de 50
Gairebé cada dia	9,1%	7,5%	6,7%
Varies vegades a la setmana	0,5%	4,3%	7,5%
Un cop per setmana	6,1%	1,1%	1,7%
Mes d'un cop al mes	6,1%	5,4%	1,7%



# INFORTÈCNICA

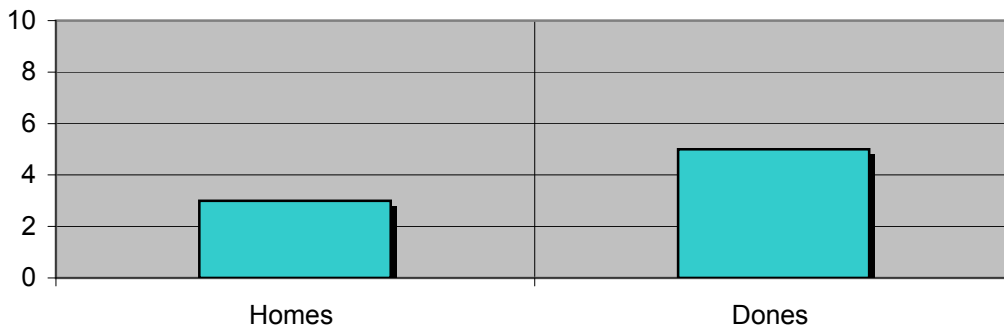
REF:son-canalcatalamaresme01/d09

Mostra: població major de 15 anys de tota l'àrea de la mostra.

## Mitjana de temps de dedicació diària a l'emissora (minuts / dia)

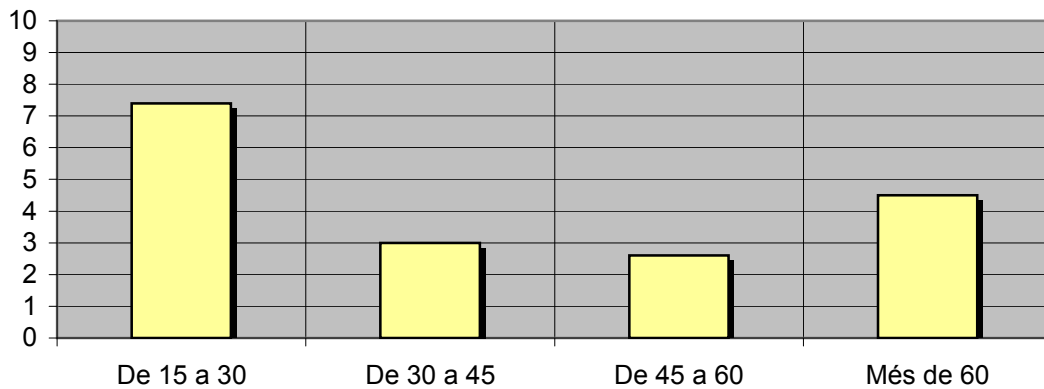
Anàlisi per sexes

Homes	Dones
3,0	5,0



Anàlisi comparatiu per grups d'edat

De 15 a 30	De 30 a 45	De 45 a 60	Més de 60
7,4	3,0	2,6	4,5



# INFORTÈCNICA

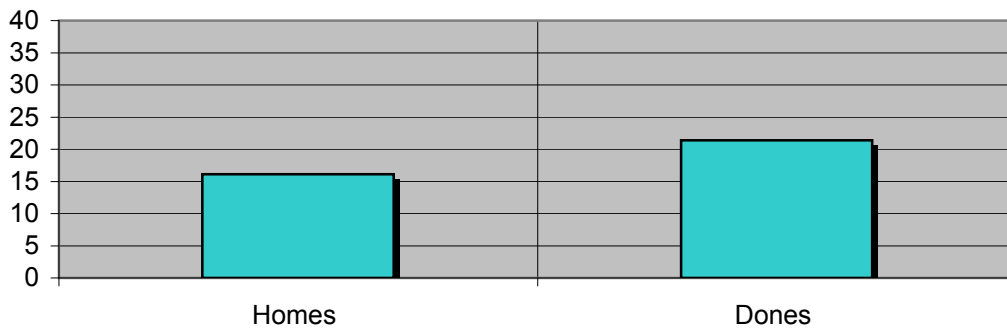
REF:son-canalcatalamaresme01/d09

Mostra: seguidors habituals de l'emissora.

## Mitjana de temps de dedicació diària a l'emissora (minuts / dia)

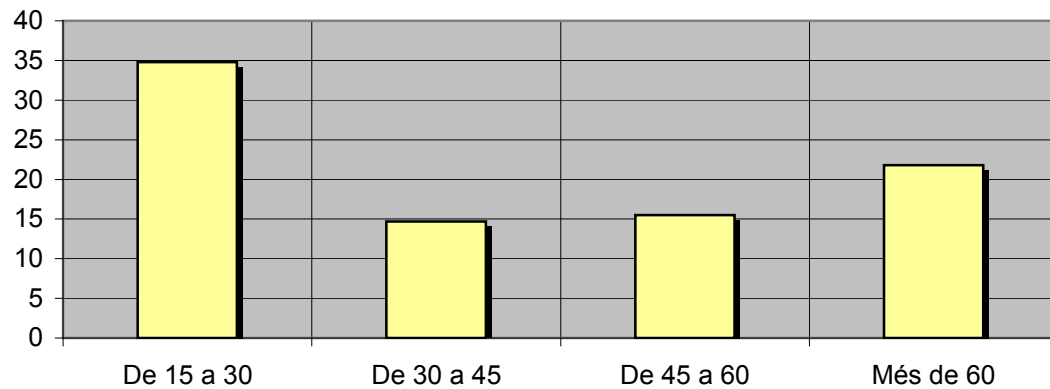
Anàlisi dels seus oients per sexes:

Homes	Dones
16,1	21,4



Anàlisi dels seus oients per grups d'edat:

De 15 a 30	De 30 a 45	De 45 a 60	Més de 60
34,8	14,7	15,5	21,8



## Anàlisi dels seguidors habituals de l'emissora

Es consideren seguidors habituals els qui dediquen una mitjana de més d'un minut al dia a l'emissora.

Dades obtingudes:

- Distribució de l'audiència durant el dia.
- Distribució de l'audiència durant la setmana.
- Preferències en quant a la programació.

# INFORTÈCNICA

REF:son-canalcatalamaresme01/d09

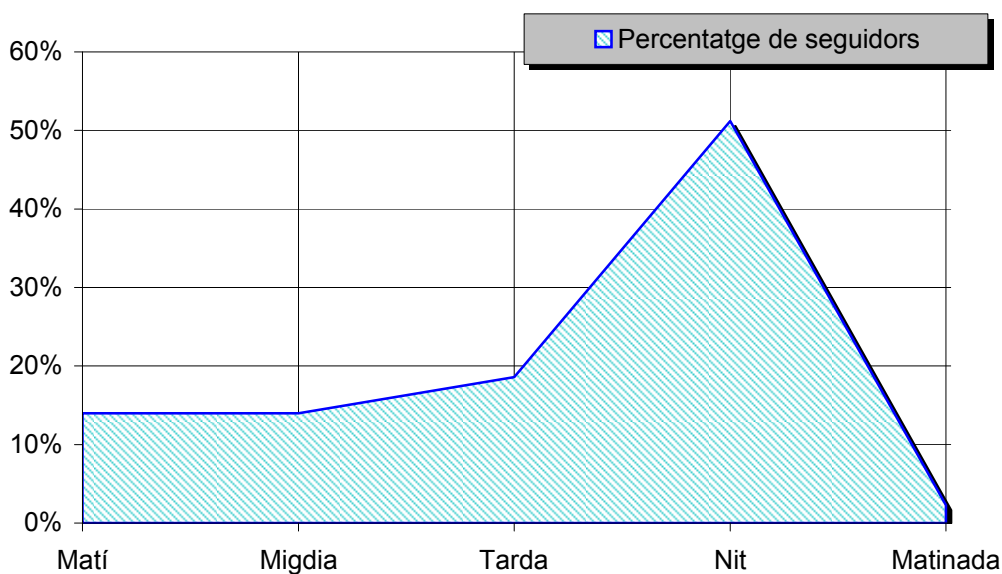
Mostra: població habitual de l'emissora.

## Pregunta - A quines hores veu normalment "Canal Català Maresme"?

Matí (6h - 12h)  
Migdia (12h - 16h)  
Tarda (16h - 20h)  
Nit (20h - 1h)  
Matinada (1h - 6h)

### Anàlisi general

Resposta	Percentatge de seguidors
Matí	14,0%
Migdia	14,0%
Tarda	18,6%
Nit	51,2%
Matinada	2,3%



Distribució de l'audiència durant el dia

#### Nota

El resultat obtingut és una representació de l'horari més comú de sintonització de l'emissora. Això no vol dir que no hi hagi seguiment fora de l'horari més habitual.

# INFORTÈCNICA

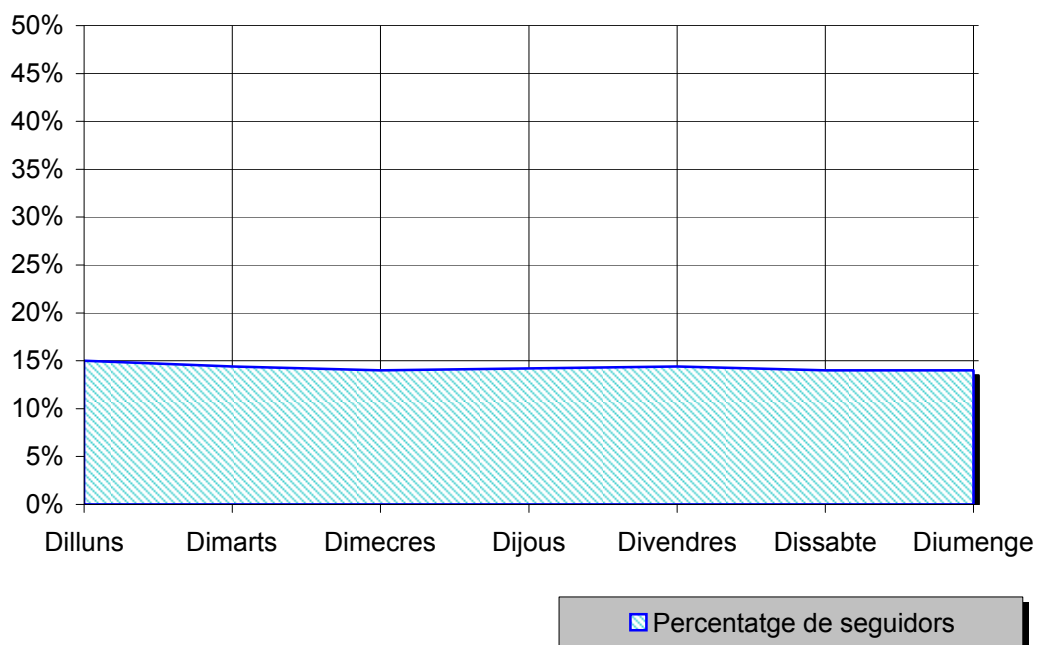
REF:son-canalcatalamaresme01/d09

Mostra: població habitual de l'emissora.

## Pregunta - Normalment, quins dies de la setmana veu "Canal Català Maresme"?

Anàlisi general

Resposta	Percentatge de seguidors
Dilluns	15,0%
Dimarts	14,4%
Dimecres	14,0%
Dijous	14,2%
Divendres	14,4%
Dissabte	14,0%
Diumenge	14,0%



Distribució de l'audiència durant els dies de la setmana

# INFORTÈCNICA

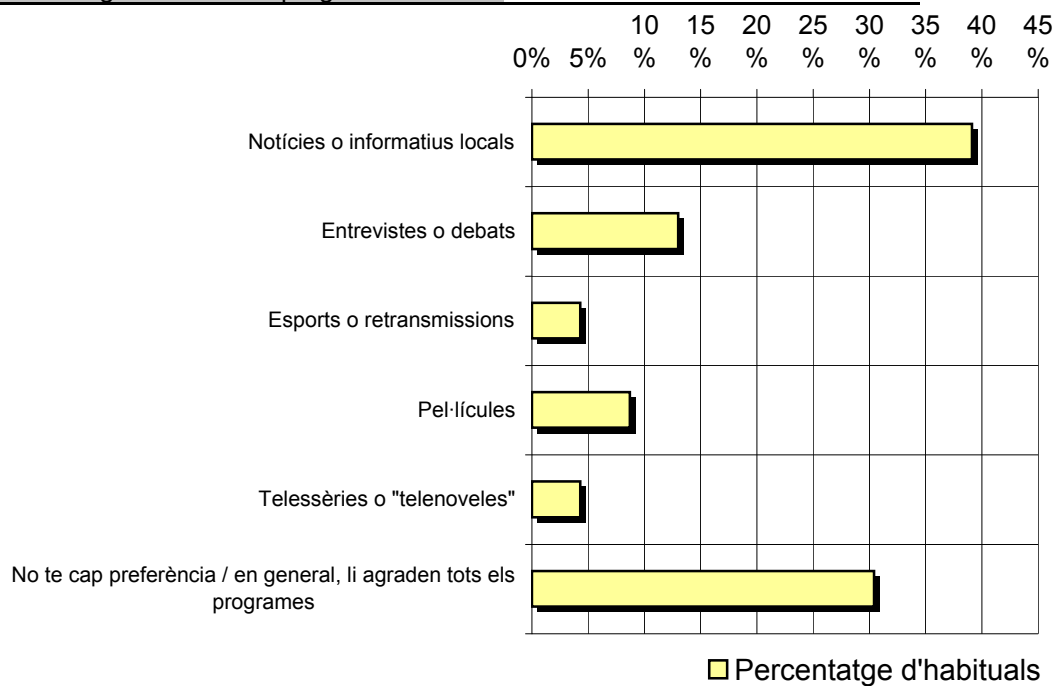
REF:son-canalcatalamaresme01/d09

Mostra: població habitual de l'emissora.

## Pregunta - Què és el que mes li agrada de la programació de l'emissora i de la TV local, en general?

Anàlisi general

Respostes	Percentatge d'habituals
Notícies o informatius locals	39,1%
Entrevistes o debats	13,0%
Esports o retransmissions	4,3%
Pel·lícules	8,7%
Telessèries o "telenoveles"	4,3%
No te cap preferència / en general, li agraden tots els programes	30,4%



Relació de preferències entre: Entrevistes, pel·lícules i "telenoveles"

Respostes	Percentatge d'habituals
Telessèries o "telenoveles"	16,5%
Entrevistes o debats	50,0%
Pel·lícules	33,5%