

# **ESTUDIO DE AUDIENCIA**

## **Intereconomía FM**

## FICHA TÉCNICA

<b>Empresa que realiza el estudio</b>	Información Técnica y Científica SL (Infortécnica)
<b>Muestra</b>	410 personas.
<b>Margen de error de la muestra</b>	Trabajando a un nivel de confianza del 95,5% (dos sigma), el margen de error es inferior al 5% para el conjunto de la muestra.
<b>Universo</b>	Población mayor de 15 años de Madrid (municipio).
<b>Tipo de entrevista</b>	Telefónica, aleatoria y de distribución proporcional a la extensión de la población, obteniendo una muestra proporcional y significativa de cada grupo de sexo y edad.
<b>Fecha del sondeo</b>	Enero de 2010
<b>Datos de Infortécnica</b>	C/ Lepanto 422 08025 Barcelona Tel: 934334243 Fax: 934351627 Más información en: <a href="http://www.infortecnica.com">Http://www.infortecnica.com</a>

Puede verificar la autenticidad de los datos del estudio consultando la web [www.audiencia.org](http://www.audiencia.org) o contactando con Infortécnica.

## **“RADIO INTERECONOMÍA”, SEGUIDA POR CERCA DE UN MILLÓN DE RADIOYENTES EN MADRID, ALCANZA UN 6,4 POR CIENTO DE SHARE**

En el sondeo realizado en enero de 2010 en el municipio de Madrid, “Radio Intereconomía” es conocida por un 72 por ciento de la población, un porcentaje superior al de los habituales de la radio.

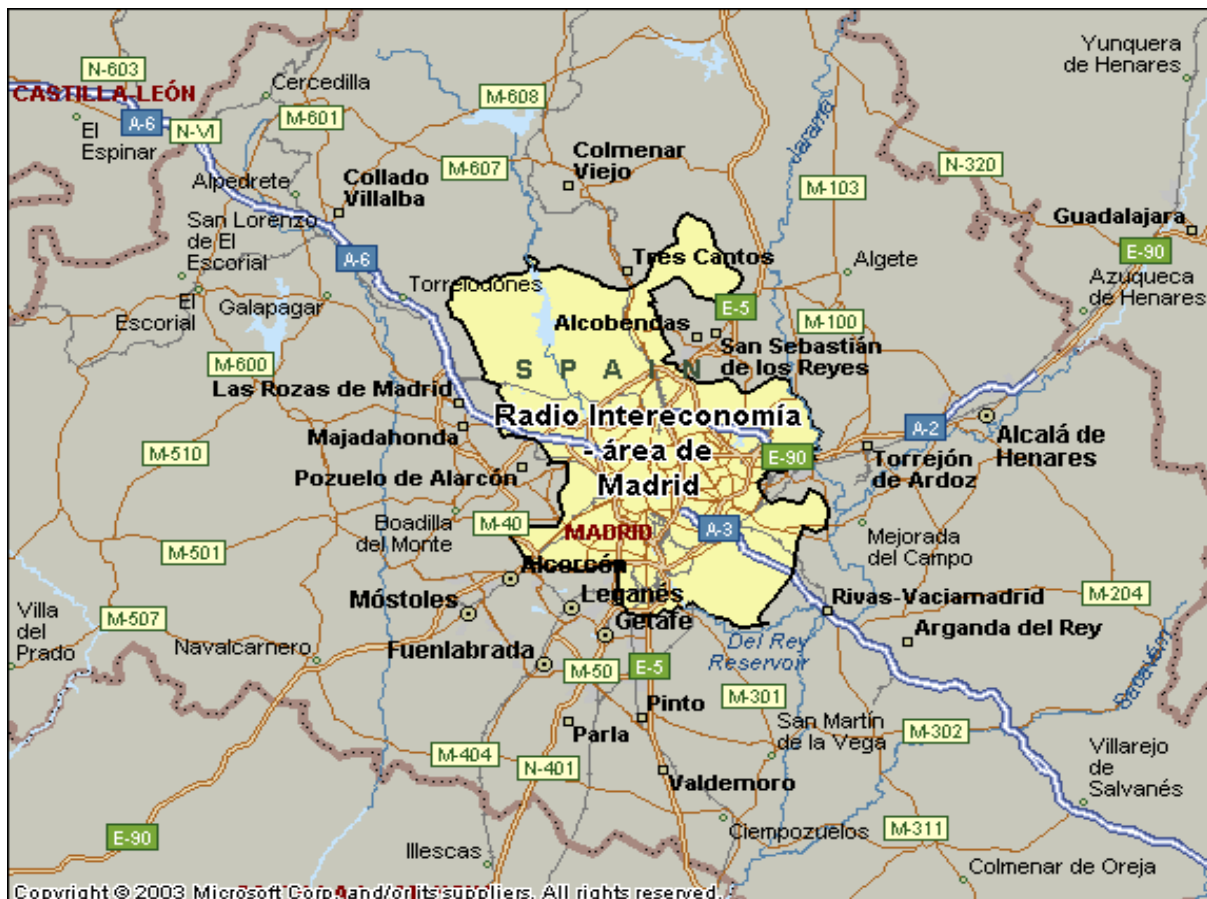
Cerca de un millón de radioyentes la siguen de forma habitual, dedicando a la emisora una media de 24 minutos diarios.

El tiempo medio de seguimiento del conjunto de la población es de 6,7 minutos, obteniendo un 6,4 por ciento de share de radio en Madrid capital, donde presenta una cuota media de radioyentes GRP’s superior a 137.000 personas.

## Análisis cuantitativo de la audiencia de la emisora por áreas

### Datos obtenidos en cada área

- Grado de conocimiento de la población respecto al nombre de la emisora.
- Calidad de recepción.
- Frecuencia de seguimiento general de la emisora.
- Frecuencia de seguimiento en el último mes.
- Número de personas que siguen la emisora habitualmente.
- Número de personas que han seguido la emisora en el último mes.
- Tiempo medio de dedicación a la emisora.
- Tiempo medio de dedicación en el último mes.
- SHARE, GRP y total de horas de audiencia diaria (datos generales).
- SHARE, GRP y total de horas de audiencia diaria (datos del último mes).



Áreas de realización del estudio

## Área de Madrid

### Análisis cuantitativo

<b>Última actualización</b>	Enero de 2010
<b>Población de los municipios de la muestra</b>	3.255.944
<b>Municipios</b>	Madrid

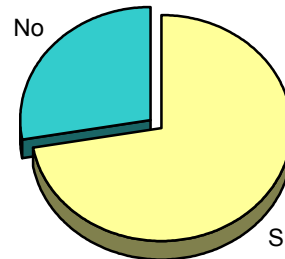
# INFORTÉCNICA

REF:son-radiointereconomía01/e10

Muestra: población mayor de 15 años de: Área de Madrid

## Pregunta - ¿Conoce la emisora "Radio Intereconomía" en la FM?

Respuesta	Porcentaje
Sí	72,2%
No	27,8%

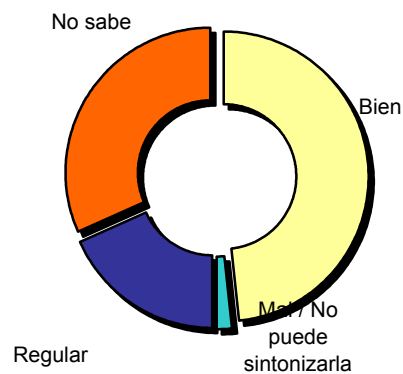


Grado de conocimiento de la población respecto al nombre de la emisora

Muestra: población de: Área de Madrid que conoce la emisora

## Pregunta - En cuanto a la recepción de la señal "Radio Intereconomía" ¿se recibe bien, regular o mal?

Respuesta	Porcentaje
Bien	48,3%
Mal / No puede sintonizarla	1,7%
Regular	18,3%
No sabe	31,7%



Calidad de recepción

# INFORTÉCNICA

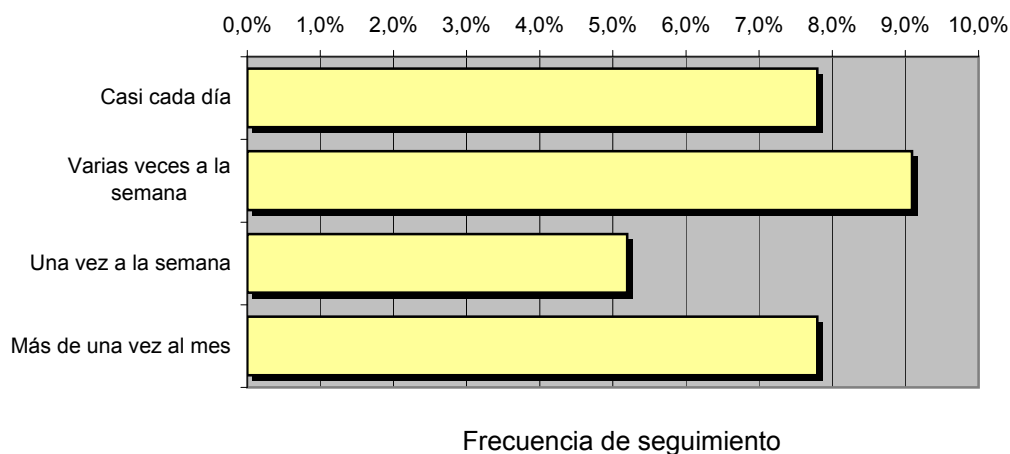
REF:son-radiointereconomía01/e10

Muestra: población mayor de 15 años de: Área de Madrid

## Pregunta - ¿Con qué frecuencia sigue la emisora?

Respuesta	Porcentaje	Personas
Casi cada día	7,8%	253.710
Varias veces a la semana	9,1%	295.995
Una vez a la semana	5,2%	169.140
Más de una vez al mes	7,8%	253.710

Esta emisora es seguida habitualmente por **972.555** personas del área indicada.



## Tiempo medio de dedicación diaria a la emisora

min / día	desviación	SHARE	GRPs	Horas de audiencia diaria
6,7	21,4	6,4%	137.073	363.450,0

min / día: media de minutos diarios que dedica la población del área específica a la emisora

Desviación estándar sobre la media: muestra la dispersión de valores sobre la media.

SHARE: cuota de audiencia, expresada en porcentaje, respecto al resto de emisoras.

GRPs: cuota de audiencia, expresada en número de personas, respecto al resto de emisoras.

Horas de audiencia diaria: total de horas de seguimiento que dedica el conjunto de la población.

# INFORTÉCNICA

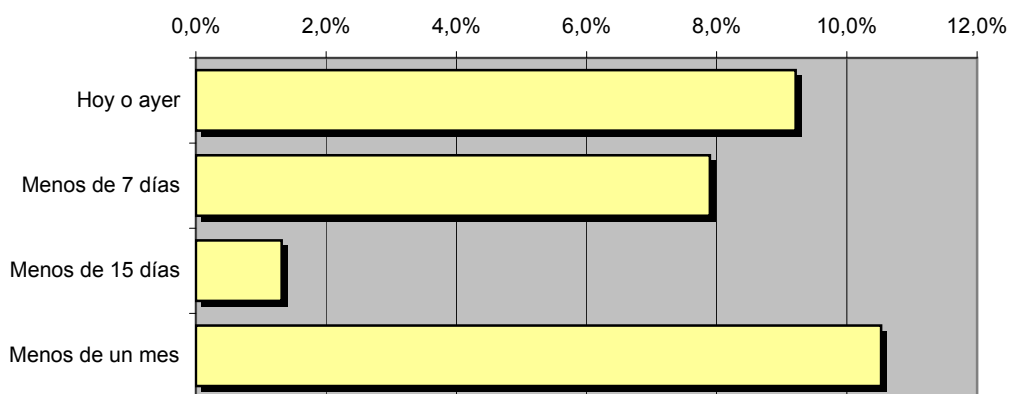
REF:son-radiointereconomía01/e10

Muestra: población mayor de 15 años de: Área de Madrid

**Pregunta - ¿Aproximadamente, cuándo fue la última vez que escuchó "Radio Intereconomía"?**

Respuesta	Porcentaje	Personas
Hoy o ayer	9,2%	299.890
Menos de 7 días	7,9%	257.048
Menos de 15 días	1,3%	42.841
Menos de un mes	10,5%	342.731

Esta emisora ha sido seguida por **942.510** personas durante el último mes.



Frecuencia de seguimiento

**Tiempo medio de dedicación diaria a la emisora durante el último mes**

Datos del último mes	
min / día	desviación
6,3	17,3

Datos del último mes		
SHARE	GRPs	Horas de audiencia diaria
6,0%	128.935	341.874,1

min / día: media de minutos diarios que dedica la población del área específica a la emisora

Desviación estándar sobre la media: muestra la dispersión de valores sobre la media.

SHARE: cuota de audiencia, expresada en porcentaje, respecto al resto de emisoras.

GRPs: cuota de audiencia, expresada en número de personas, respecto al resto de emisoras.

Horas de audiencia diaria: total de horas de seguimiento que dedica el conjunto de la población.

## Análisis por grupos de sexo y edad

Los datos que se presentan a continuación están basados en el conjunto de la muestra y no son proporcionales a la población de cada área.

### Datos obtenidos:

- Conocimiento del nombre de la emisora por sexos y edades.
- Tiempo de dedicación diario por sexos y edades.
- Tiempo de dedicación diario de los habituales a la emisora por sexos y edades.

# INFORTÉCNICA

REF:son-radiointereconomía01/e10

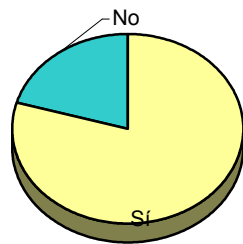
Muestra: población mayor de 15 años de toda el área de la muestra.

## Pregunta - ¿Conoce la emisora "Radio Intereconomía" en la FM?

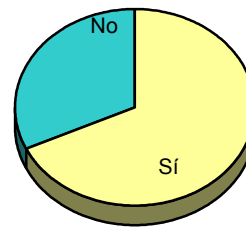
Análisis comparativo por grupos de sexo

Resp / Grupo	Hombres	Mujeres
Sí	79,5%	68,0%
No	20,5%	32,0%

Hombres

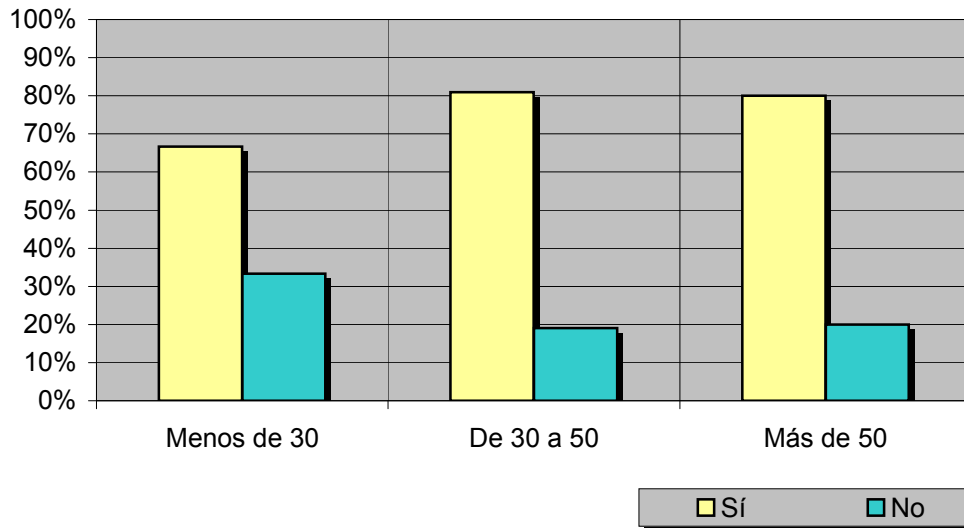


Mujeres



Análisis comparativo por grupos de edad

Resp \ Grupo	Menos de 30	De 30 a 50	Más de 50
Sí	66,7%	81,0%	80,0%
No	33,3%	19,0%	20,0%



# INFORTÉCNICA

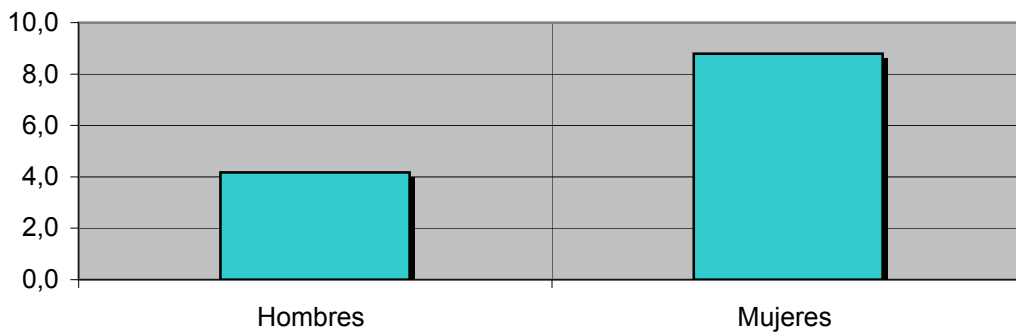
REF:son-radiointereconomía01/e10

Muestra: población mayor de 15 años de toda el área de la muestra.

## Tiempo medio de dedicación diaria a la emisora (minutos / día)

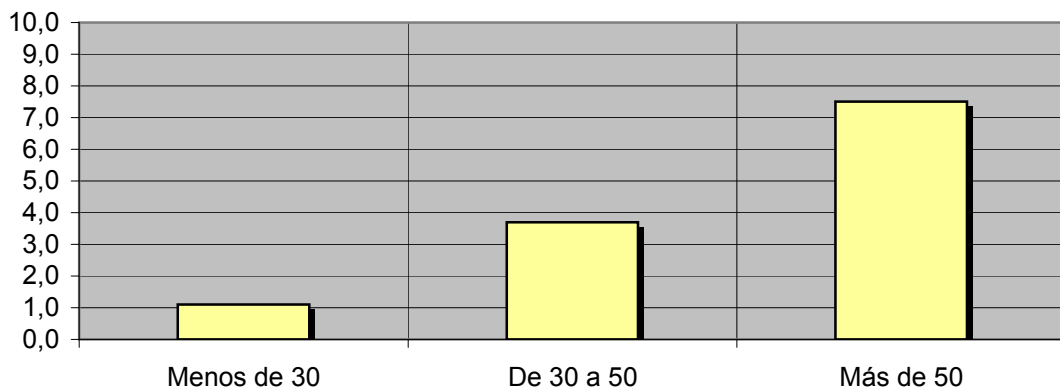
Análisis por sexos:

Hombres	Mujeres
4,2	8,8



Análisis por grupos de edad:

Menos de 30	De 30 a 50	Más de 50
1,1	3,7	7,5



# INFORTÉCNICA

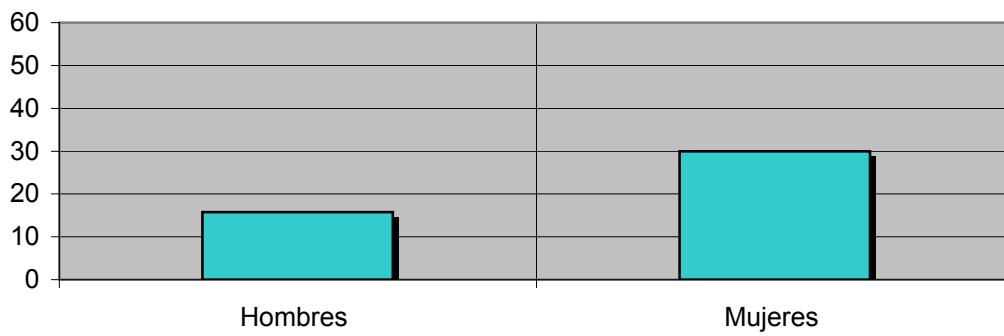
REF:son-radiointereconomía01/e10

Muestra: Población que sigue la emisora, por lo menos ocasionalmente.

## Tiempo medio de dedicación diaria a la emisora (minutos / día)

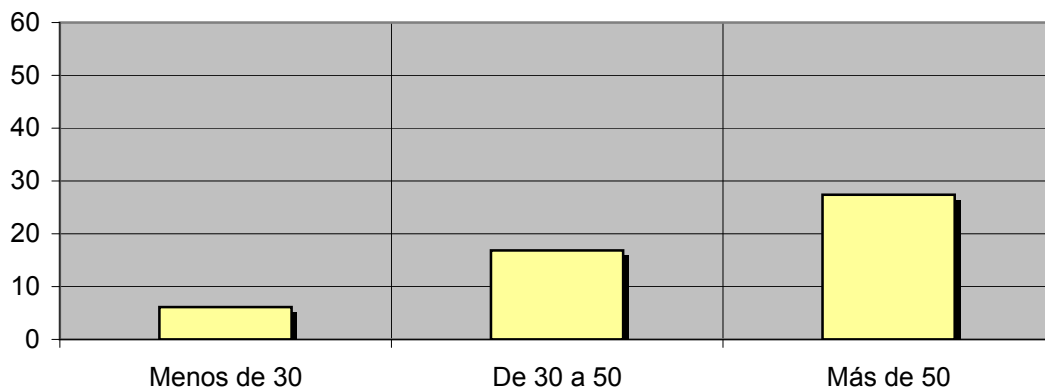
Análisis de sus seguidores por sexos:

Hombres	Mujeres
15,8	30,0



Análisis de sus seguidores por grupos de edad:

Menos de 30	De 30 a 50	Más de 50
6,1	16,9	27,4



## Análisis sobre los oyentes habituales de la emisora

Se consideran habituales los que dedican una media de más de un minuto al día a la emisora.

Datos obtenidos:

- Distribución de la audiencia durante el día
- Distribución de la audiencia durante la semana

# INFORTÉCNICA

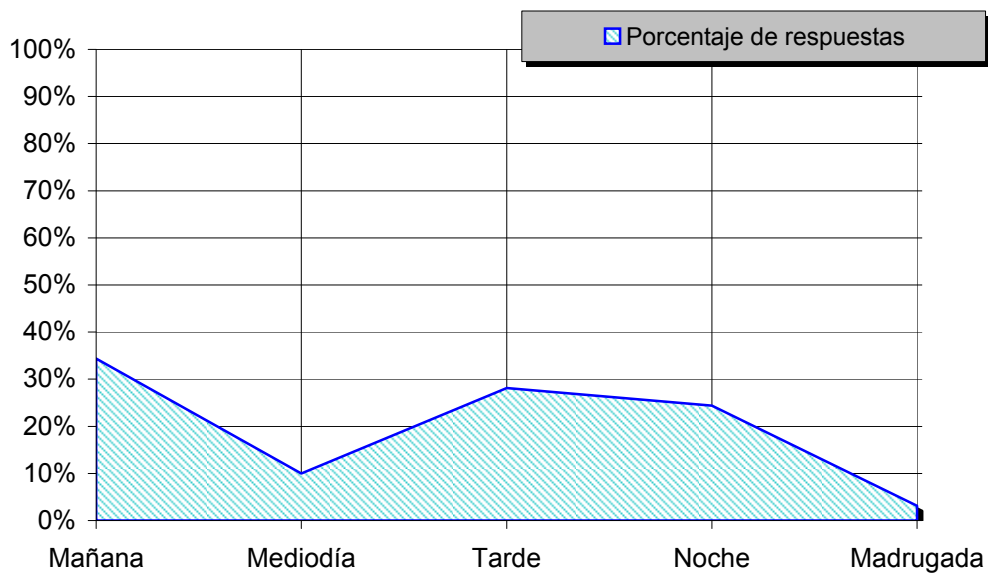
REF:son-radiointereconomía01/e10

Muestra: Población habitual de la emisora.

## Pregunta - ¿A qué horas escucha habitualmente "Radio Intereconomía"?

Análisis general

Respuesta	Porcentaje de respuestas
Mañana	34,4%
Mediodía	10,0%
Tarde	28,1%
Noche	24,4%
Madrugada	3,1%



Distribución de la audiencia durante el día

Los resultados obtenidos son un reflejo del horario más común de sintonización de la emisora. Lo que no significa que no la sigan fuera del horario más habitual.

# INFORTÉCNICA

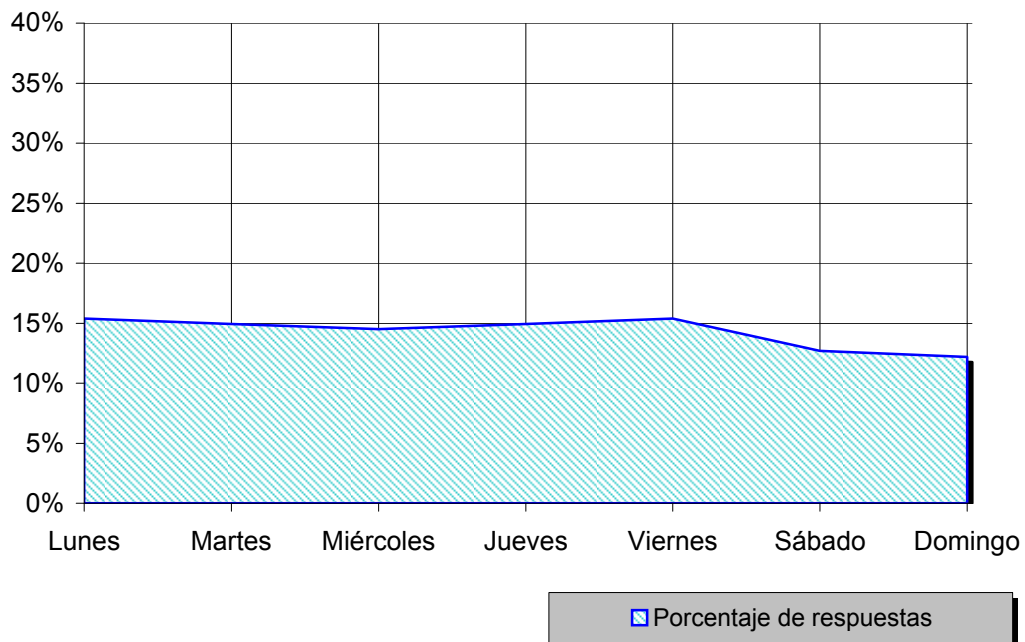
REF:son-radiointereconomía01/e10

Muestra: Población habitual de la emisora.

## Pregunta - ¿Qué días de la semana suele escuchar "Radio Intereconomía"?

Análisis general

Respuesta	Porcentaje de respuestas
Lunes	15,4%
Martes	14,9%
Miércoles	14,5%
Jueves	14,9%
Viernes	15,4%
Sábado	12,7%
Domingo	12,2%



Distribución de la audiencia durante los días de la semana