

**ESTUDIO DE AUDIENCIA**  
**"El Faro de Melilla"**

## FICHA TÉCNICA

<b>Empresa que realiza el estudio</b>	Información Técnica y Científica SL (Infortécnica)
<b>Muestra</b>	440 personas.
<b>Margen de error de la muestra</b>	Trabajando a un nivel de confianza del 95,5% (dos sigma), el margen de error es inferior al 5% para el conjunto de la muestra.
<b>Universo</b>	Población mayor de 15 años de Melilla.
<b>Tipo de entrevista</b>	Telefónica, aleatoria y de distribución proporcional a la extensión de la población, obteniendo una muestra proporcional y significativa de cada grupo de sexo y edad.
<b>Fecha del sondeo</b>	Enero de 2010
<b>Horario de las entrevistas</b>	Entre las 18:00 y las 22:00 horas de los días laborales.
<b>Datos de Infortécnica</b>	C/ Lepanto 422 08025 Barcelona Tel: 934334243 Fax: 934351627 Más información en: <a href="http://www.infortecnica.com">Http://www.infortecnica.com</a>

## **"EL FARO DE MELILLA" lo han leído de forma habitual cerca de 42.000 melillenses**

En el último estudio realizado en enero de 2010, "El Faro de Melilla" es conocido por la gran mayoría de la población de la ciudad autónoma de Melilla. Más de a mitad de la población lo sigue de forma habitual más de 42.000 personas, dedicado a la publicación cerca de 11 minutos al día

De los 22 minutos que ha dedicado la población de Melilla a la lectura de la prensa diaria en el último estudio, al "Faro de Melilla" le corresponden 6 minutos de media, lo que indica una cuota de audiencia (share) del 27 por ciento, con un GRP's próximo a 12.000 lectores / día.

## Análisis cuantitativo de la audiencia del medio por áreas

### Datos obtenidos en cada área

- Frecuencia de lectura de la prensa en general.
- Frecuencia de lectura del medio.
- Porcentaje de población que reconoce el nombre del medio.
- Tiempo de dedicación diario a la prensa, en general.
- Tiempo de dedicación diario al medio.
- SHARE
- GRPs



Áreas de realización del estudio

## Área de Melilla

### Análisis cuantitativo

<b>Última actualización</b>	Enero de 2010
<b>Población de los municipios de la muestra</b>	73.460
<b>Municipios</b>	Melilla

# INFORTÉCNICA

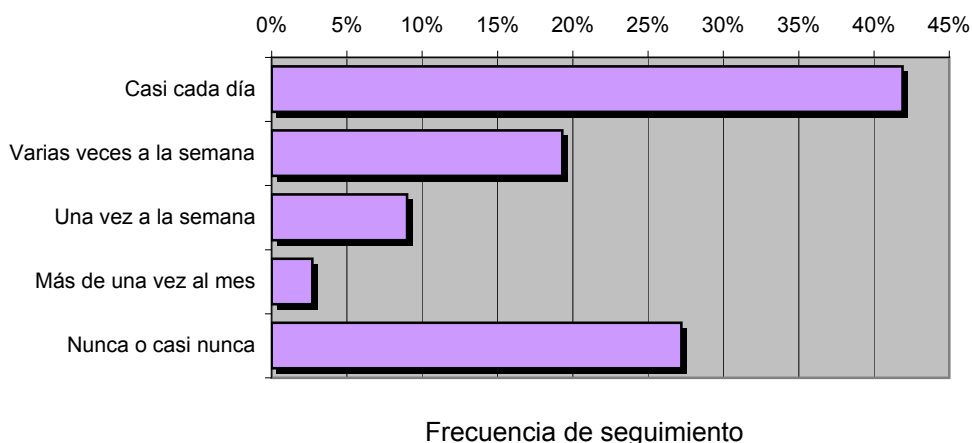
REF:son-farodemelilla01/e10

Muestra: población mayor de 15 años de: Área de Melilla

## Pregunta - ¿Con que frecuencia lee Ud la prensa, en general?

Respuesta	% de seguimiento de la prensa general	Personas
Casi cada día	41,9%	30.780
Varias veces a la semana	19,3%	14.178
Una vez a la semana	9,0%	6.611
Más de una vez al mes	2,7%	1.983
Nunca o casi nunca	27,2%	19.981

**53.552** personas leen la prensa habitualmente en el área indicada



## Pregunta - ¿Cuántos minutos al día dedica a leer la prensa, en general?

min / día	desviación
22,1	28,1

min / día: media de minutos diarios que dedica la población del área específica a la emisora  
Desviación estándar sobre la media: muestra la dispersión de valores sobre la media.

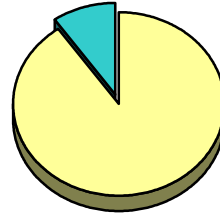
# INFORTÉCNICA

REF:son-farodemelilla01/e10

Muestra: población mayor de 15 años de: Área de Melilla

## Pregunta - ¿Conoce "El Faro de Melilla"?

Respuesta	Porcentaje
Sí	90,3%
No	9,7%

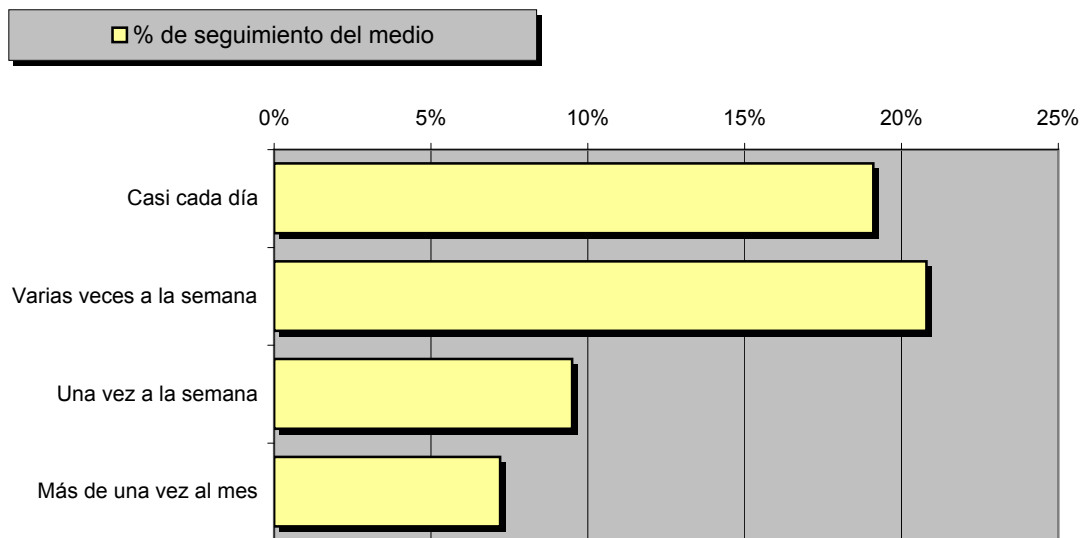


Grado de conocimiento de la población respecto al nombre del medio

## Pregunta - ¿Con qué frecuencia lee este periódico?

Respuesta	% de seguimiento del medio	Personas
Casi cada día	19,1%	14.031
Varias veces a la semana	20,8%	15.280
Una vez a la semana	9,5%	6.979
Más de una vez al mes	7,2%	5.289

**41.578** personas leen este periódico habitualmente



Frecuencia de seguimiento del medio en concreto y de la prensa en general

# INFORTÉCNICA

REF:son-farodemelilla01/e10

Muestra: población mayor de 15 años de: Área de Melilla

## Tiempo medio de dedicación diaria a la lectura de este periódico

min / día	desviación	SHARE	GRPs	Horas de audiencia diaria
6,0	16,6	27,1%	11.966	7.346,0

min / día: media de minutos diarios que dedica la población del área específica al medio.

Desviación estándar sobre la media: muestra la dispersión de valores sobre la media.

SHARE: cuota de audiencia, expresada en porcentaje, respecto al resto de periódicos.

GRPs: cuota de audiencia, expresada en número de personas, respecto al resto de periódicos.

Horas de audiencia diaria: total de horas de seguimiento que dedica el conjunto de la población.

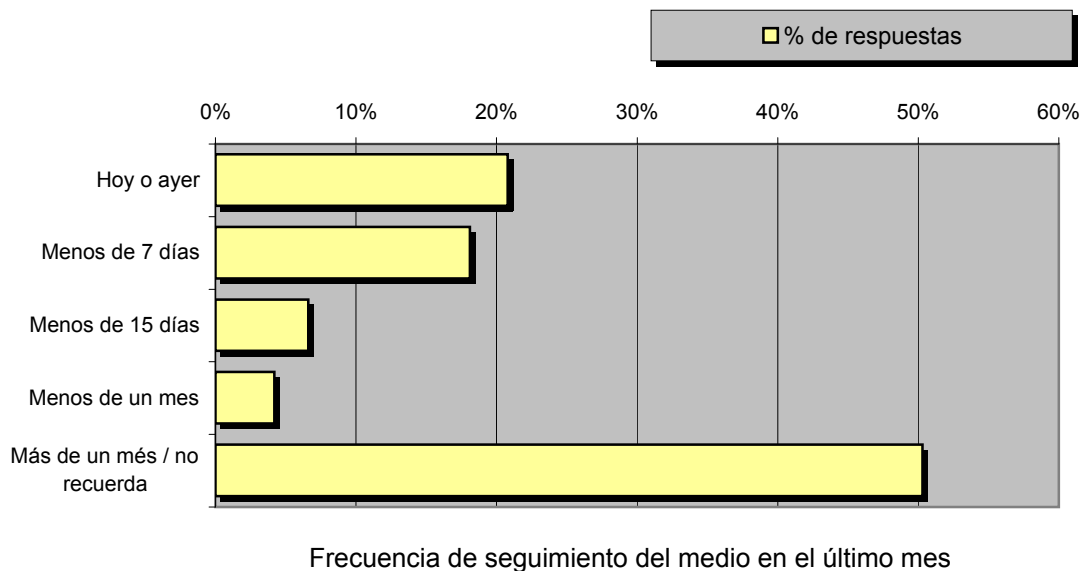
# INFORTÉCNICA

REF:son-farodemelilla01/e10

Muestra: población mayor de 15 años de: Área de Melilla

**Pregunta - ¿Aproximadamente, cuándo fue la última vez que leyó el diario "El Faro de Melilla"?**

Respuesta	% de respuestas	Personas
Hoy o ayer	20,8%	15.280
Menos de 7 días	18,1%	13.296
Menos de 15 días	6,6%	4.848
Menos de un mes	4,2%	3.085
Más de un mes / no recuerda	50,3%	36.950



## Tiempo medio de dedicación diaria a la lectura del diario durante el último mes

min / día	desviación	SHARE	GRPs
6,0	14,4	27,1%	11.966

min / día: media de minutos diarios que dedica la población del área específica al medio.

Desviación estándar sobre la media: muestra la dispersión de valores sobre la media.

SHARE: cuota de audiencia, expresada en porcentaje, respecto al resto de periódicos.

GRPs: cuota de audiencia, expresada en número de personas, respecto al resto de periódicos.

Horas de audiencia diaria: total de horas de seguimiento que dedica el conjunto de la población.

## Análisis por grupos de sexo y edad

Los datos que se presentan a continuación están basados en el conjunto de la muestra y no son proporcionales a la población de cada área.

### Datos obtenidos:

- Conocimiento del nombre del medio por sexos y edades.
- Frecuencia de seguimiento por sexos y edades.
- Tiempo de dedicación diario por sexos y edades.
- Tiempo de dedicación diario de sus lectores por sexos y edades.

# INFORTÉCNICA

REF:son-farodemelilla01/e10

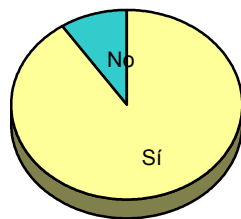
Muestra: población mayor de 15 años de toda el área de la muestra.

## Pregunta - ¿Conoce "El Faro de Melilla"?

Análisis comparativo por grupos de sexo

Resp / Grupo	Hombres	Mujeres
Sí	90,6%	88,3%
No	9,4%	11,7%

Hombres

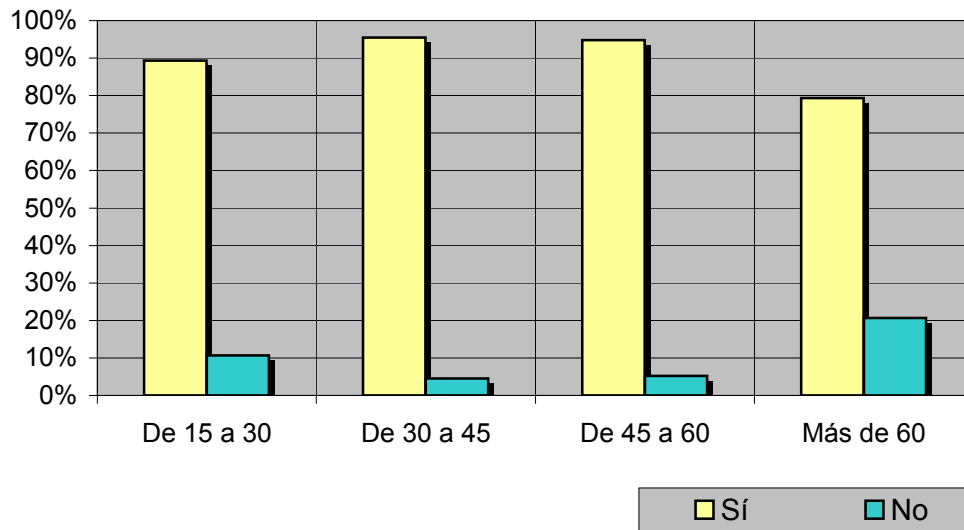


Mujeres



Análisis comparativo por grupos de edad

Resp \ Grupo	De 15 a 30	De 30 a 45	De 45 a 60	Más de 60
Sí	89,3%	95,5%	94,8%	79,3%
No	10,7%	4,5%	5,2%	20,7%



# INFORTÉCNICA

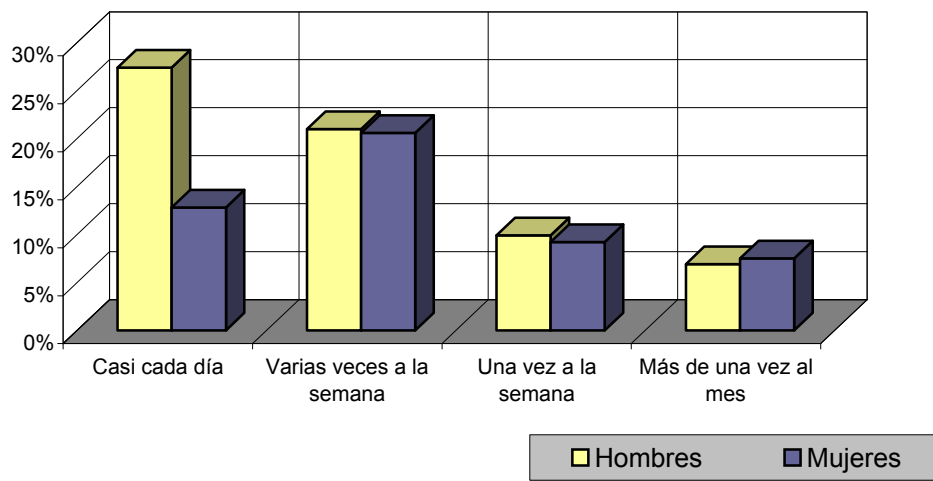
REF:son-farodemelilla01/e10

Muestra: población mayor de 15 años de toda el área de la muestra.

## Pregunta - ¿Con qué frecuencia lee Ud. este periódico?

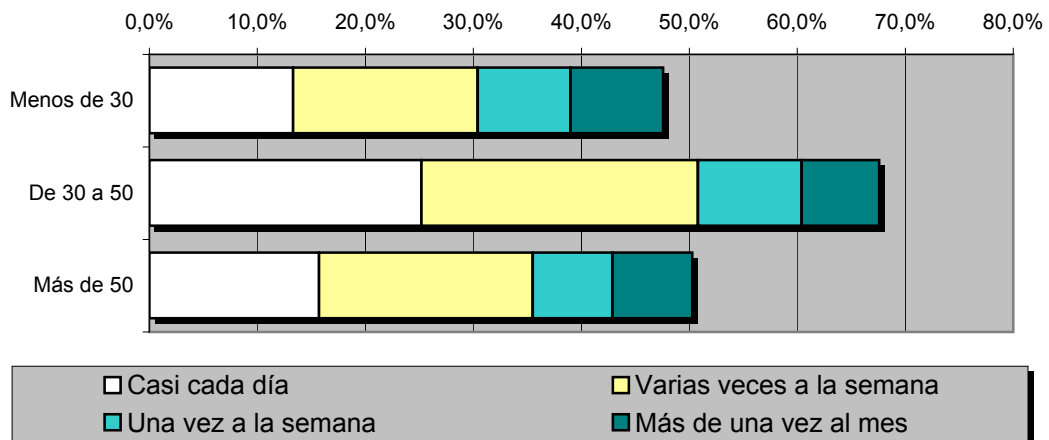
Análisis por grupos de sexo

Respuesta	Hombres	Mujeres
Casi cada día	27,4%	12,8%
Varias veces a la semana	21,0%	20,6%
Una vez a la semana	9,9%	9,2%
Más de una vez al mes	6,9%	7,5%



Análisis comparativo por grupos de edad

Resp \ Grupo	Menos de 30	De 30 a 50	Más de 50
Casi cada día	13,3%	25,2%	15,7%
Varias veces a la semana	17,1%	25,6%	19,8%
Una vez a la semana	8,6%	9,6%	7,4%
Más de una vez al mes	8,6%	7,2%	7,4%



# INFORTÉCNICA

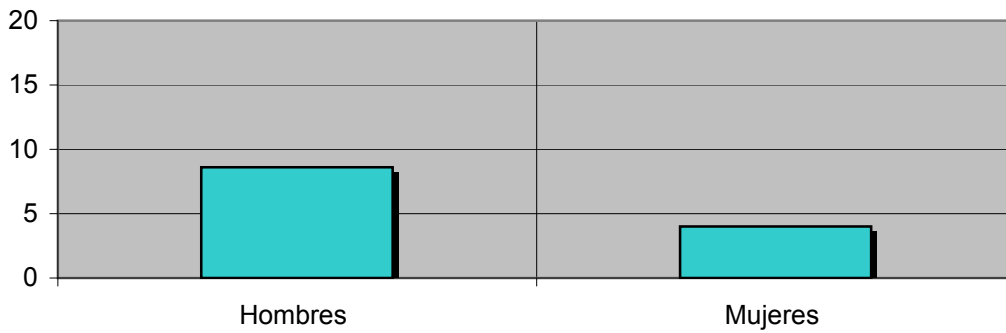
REF:son-farodemelilla01/e10

Muestra: población mayor de 15 años de toda el área de la muestra.

## Tiempo medio de dedicación diaria a la lectura de este periódico

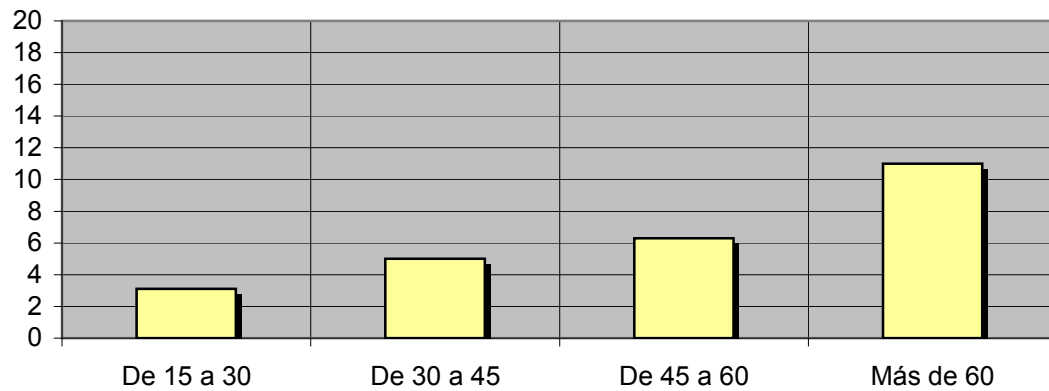
Análisis por sexos:

Hombres	Mujeres
8,6	4,0



Análisis por grupos de edad:

De 15 a 30	De 30 a 45	De 45 a 60	Más de 60
3,1	5,0	6,3	11,0



# INFORTÉCNICA

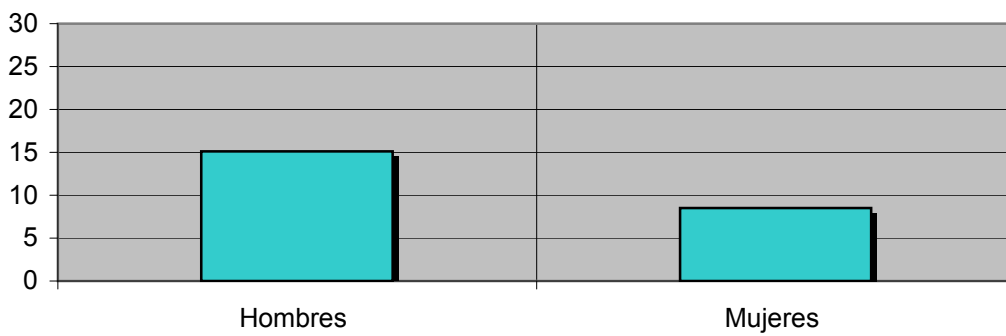
REF:son-farodemelilla01/e10

Muestra: Población lectora del diario.

## Tiempo medio de dedicación diaria a la lectura de este periódico

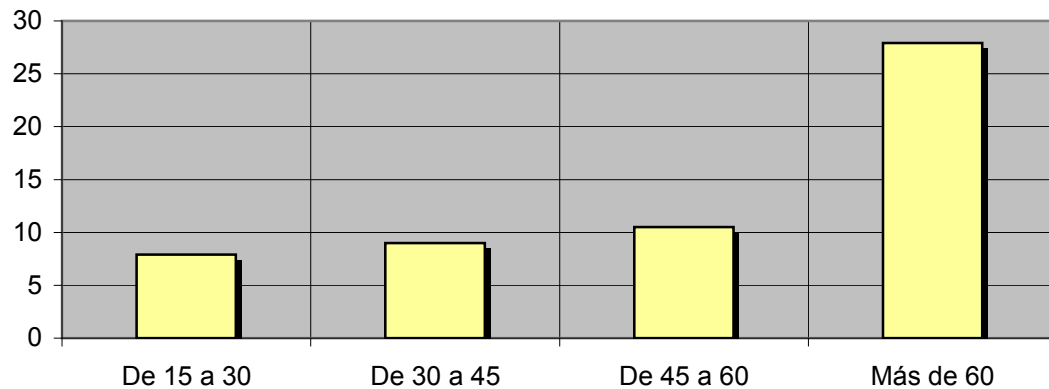
Análisis de sus seguidores por sexos:

Hombres	Mujeres
15,1	8,5



Análisis de sus seguidores por grupos de edad:

De 15 a 30	De 30 a 45	De 45 a 60	Más de 60
7,9	9,0	10,5	27,9



## Análisis sobre sus lectores habituales

Se consideran habituales los que dedican una media de más de un minuto al día a leer este periódico.

Datos obtenidos:

- Progresión de la audiencia.
- Hábitos de lectura.
- Perfil del periódico según sus lectores.

# INFORTÉCNICA

REF:son-farodemelilla01/e10

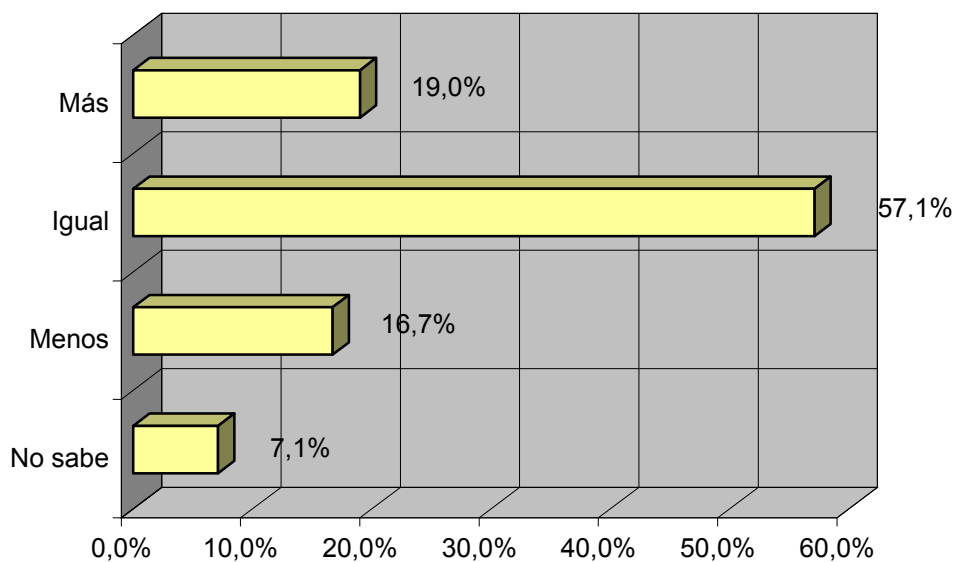
Muestra: población que conoce este periódico.

**Pregunta - Lee este periódico: más, igual o menos que el año pasado?**

- A. Más
- B. Igual
- C. Menos
- D. No sabe / no contesta

Análisis general

Respuesta	Porcentaje
Más	19,0%
Igual	57,1%
Menos	16,7%
No sabe	7,1%



Progresión de la audiencia

# INFORTÉCNICA

REF:son-farodemelilla01/e10

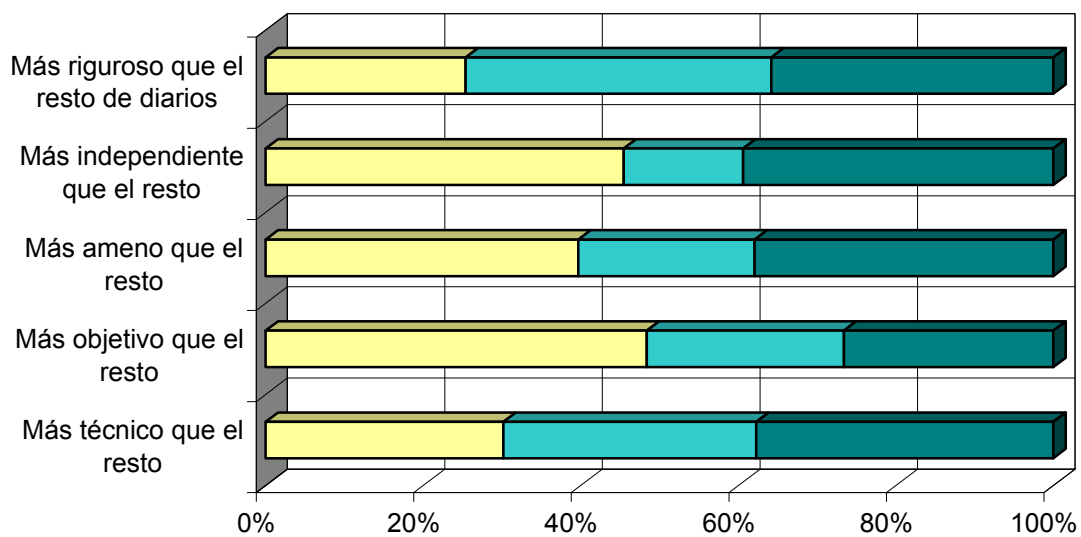
Muestra: Población lectora del Faro de Melilla.

## Pregunta - En comparación al resto de diarios ¿Cómo definiría el perfil del Faro?

- Más riguroso que el resto de diarios
- Más independiente que el resto
- Más ameno que el resto
- Más objetivo que el resto
- Más técnico que el resto

### Análisis general

Respuesta	Sí	Dudoso	No
Más riguroso que el resto de diarios	25,4%	38,8%	35,8%
Más independiente que el resto	45,5%	15,2%	39,4%
Más ameno que el resto	39,7%	22,4%	37,9%
Más objetivo que el resto	48,4%	25,0%	26,6%
Más técnico que el resto	30,2%	32,1%	37,7%



Perfil del diario

# INFORTÉCNICA

REF:son-farodemelilla01/e10

**Pregunta - ¿Dónde suele leerlo: en casa, en el trabajo, en el bar o cafetería ...?**

- A. En casa
- B. En el trabajo
- C. En el bar o cafetería
- D. En otros lugares

Análisis general

Resp / Grupo	Porcentaje
En casa	22,8%
En el trabajo	25,0%
En la cafetería	43,5%
En otros lugares	8,7%

