

**ESTUDIO DE AUDIENCIA**  
**"Punto Radio Vila-Real"**

## FICHA TÉCNICA

<b>Empresa que realiza el estudio</b>	Información Técnica y Científica SL (Infortécnica)
<b>Muestra</b>	451 personas.
<b>Margen de error de la muestra</b>	Trabajando a un nivel de confianza del 95,5% (dos sigma), el margen de error es inferior al 5% para el conjunto de la muestra.
<b>Universo</b>	Población mayor de 15 años de Villarreal y poblaciones próximas.
<b>Tipo de entrevista</b>	Telefónica, aleatoria y de distribución proporcional a la extensión de la población, obteniendo una muestra proporcional y significativa de cada grupo de sexo y edad.
<b>Fecha del sondeo</b>	Enero de 2010
<b>Datos de Infortécnica</b>	C/ Lepanto 422 08025 Barcelona Tel: 934334243 Fax: 934351627 Más información en: <a href="http://www.infortecnica.com">Http://www.infortecnica.com</a>

Puede verificar la autenticidad de los datos del estudio consultando la web [www.audiencia.org](http://www.audiencia.org) o contactando con Infortécnica.

## **PUNTO RADIO VILA-REAL, SEGUIDA POR 47.000 RADIOYENTES, SUPERA UN 17 POR CIENTO DE SHARE DURANTE EL ÚLTIMO MES EN VILA-REAL**

En el último estudio realizado en enero de 2010, Punto Radio Vila-real es una emisora conocida por la mayoría de la población de Vila-real y su entorno. La sigue de forma habitual más de 47.000 radioyentes en el conjunto de su área de difusión; que le dedican 34 minutos al día.

Sobre el conjunto de la población de Vila-real, el tiempo medio de audiencia durante el último mes ha sido de 18 minutos, con un share del 17%. Obtiene una cuota de radioyentes GRP's global próxima a 8.000 personas.

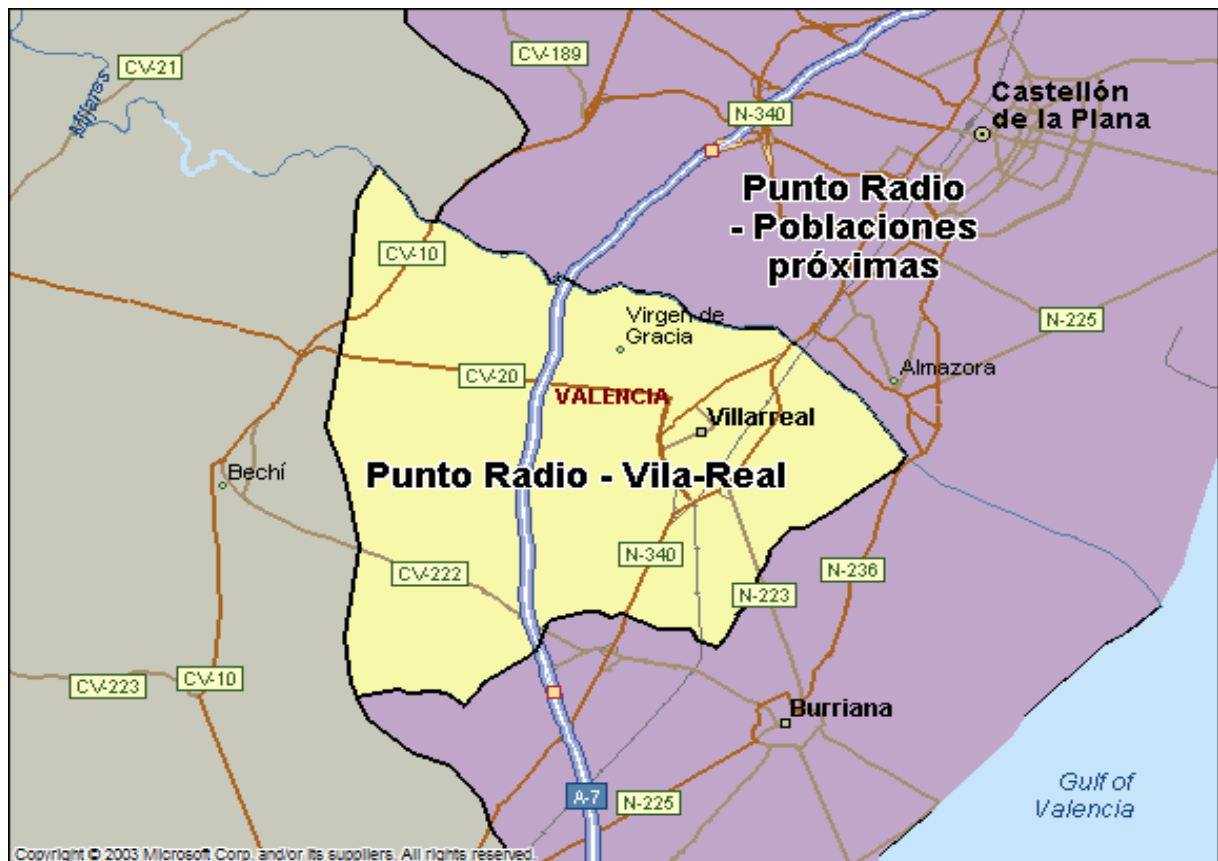
La emisora es seguida por ambos sexos y por todos los grupos de edad, si bien muestra una mayor adicción masculina como consecuencia de su oferta en información deportiva.

## Análisis cuantitativo de la audiencia de la emisora por áreas

### Datos obtenidos en cada área

- Grado de conocimiento de la población respecto al nombre de la emisora.
- Calidad de recepción.
- Frecuencia de seguimiento general de la emisora.
- Frecuencia de seguimiento en el último mes.
- Número de personas que siguen la emisora habitualmente.
- Número de personas que han seguido la emisora en el último mes.
- Tiempo medio de dedicación a la emisora.
- Tiempo medio de dedicación en el último mes.
- SHARE, GRP y total de horas de audiencia diaria (datos generales).

-



Áreas de realización del estudio

## Área de Vila-Real

### Análisis cuantitativo

<b>Última actualización</b>	Enero de 2010
<b>Población de los municipios de la muestra</b>	51.205
<b>Municipios</b>	Vila-real

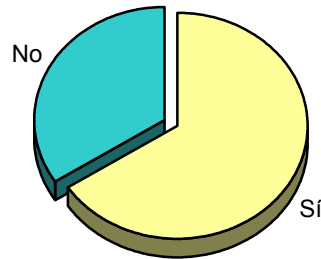
# INFORTÉCNICA

REF:son-puntoradiovilareal01/e10

Muestra: población mayor de 15 años de: Área de Vila-Real

## Pregunta - ¿Conoce la emisora "Punto Radio Vila-Real"?

Respuesta	Porcentaje
Sí	65,8%
No	34,2%

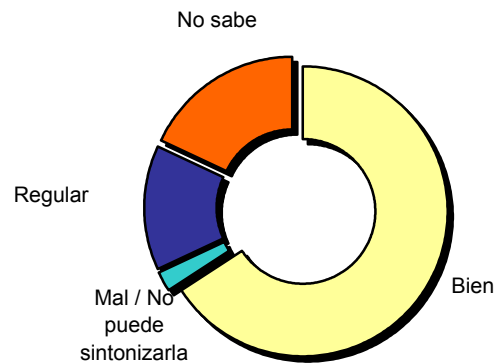


Grado de conocimiento de la población respecto al nombre de la emisora

Muestra: población de: Área de Vila-Real que conoce la emisora

## Pregunta - En cuanto a la recepción de la señal "Punto Radio Vila-Real" ¿se recibe bien, regular o mal?

Respuesta	Porcentaje
Bien	65,9%
Mal / No puede sintonizarla	2,3%
Regular	13,6%
No sabe	18,2%



Calidad de recepción

# INFORTÉCNICA

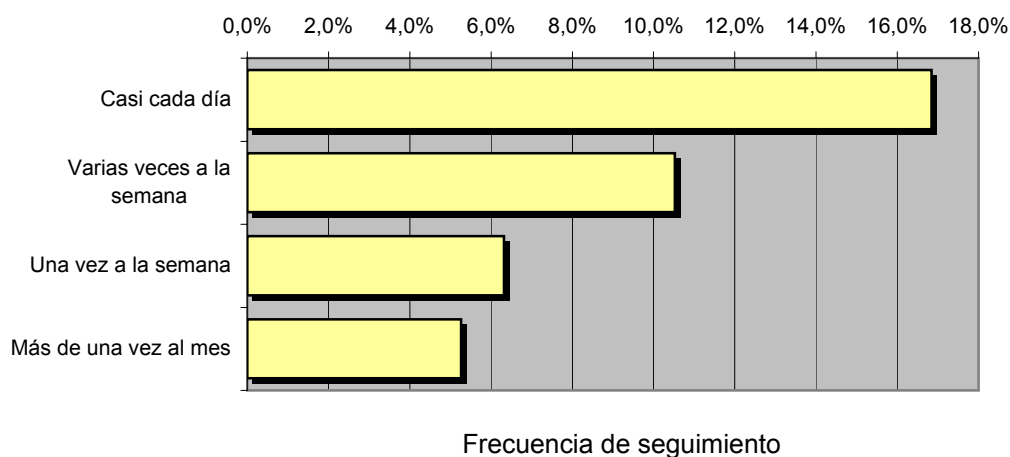
REF:son-puntoradiovilareal01/e10

Muestra: población mayor de 15 años de: Área de Vila-Real

## Pregunta - ¿Con qué frecuencia sigue la emisora?

Respuesta	Porcentaje	Personas
Casi cada día	16,8%	8.624
Varias veces a la semana	10,5%	5.390
Una vez a la semana	6,3%	3.234
Más de una vez al mes	5,3%	2.695

Esta emisora es seguida habitualmente por **19.943** personas del área indicada.



## Tiempo medio de dedicación diaria a la emisora

min / día	desviación	SHARE	GRPs	Horas de audiencia diaria
14,3	28,8	13,6%	4.603	12.203,9

min / día: media de minutos diarios que dedica la población del área específica a la emisora

Desviación estándar sobre la media: muestra la dispersión de valores sobre la media.

SHARE: cuota de audiencia, expresada en porcentaje, respecto al resto de emisoras.

GRPs: cuota de audiencia, expresada en número de personas, respecto al resto de emisoras.

Horas de audiencia diaria: total de horas de seguimiento que dedica el conjunto de la población.

# INFORTÉCNICA

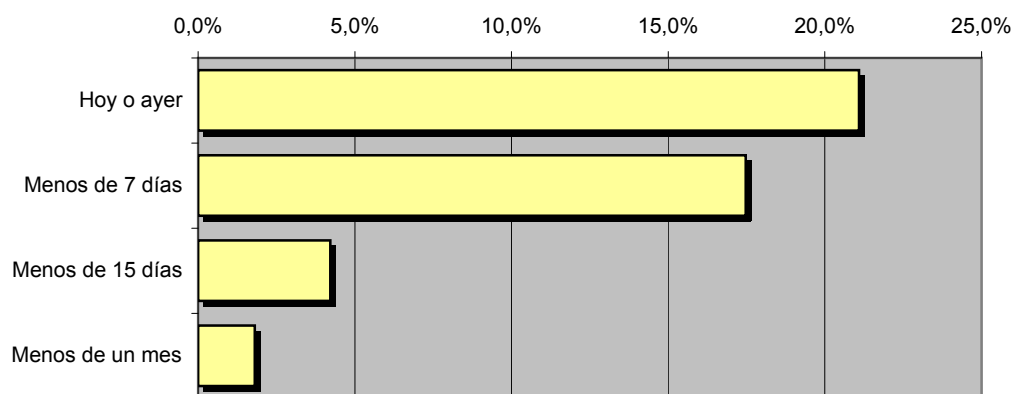
REF:son-puntoradiovilareal01/e10

Muestra: población mayor de 15 años de: Área de Vila-Real

**Pregunta - ¿Aproximadamente, cuándo fue la última vez que escuchó "Punto Radio Vila-Real"?**

Respuesta	Porcentaje	Personas
Hoy o ayer	21,1%	10.796
Menos de 7 días	17,5%	8.945
Menos de 15 días	4,2%	2.159
Menos de un mes	1,8%	925

Esta emisora ha sido seguida por **22.826** personas durante el último mes.



Frecuencia de seguimiento

**Tiempo medio de dedicación diaria a la emisora durante el último mes**

Datos del último mes	
min / día	desviación
17,5	29,0

Datos del último mes		
SHARE	GRPs	Horas de audiencia diaria
16,7%	5.633	14.934,8

min / día: media de minutos diarios que dedica la población del área específica a la emisora

Desviación estándar sobre la media: muestra la dispersión de valores sobre la media.

SHARE: cuota de audiencia, expresada en porcentaje, respecto al resto de emisoras.

GRPs: cuota de audiencia, expresada en número de personas, respecto al resto de emisoras.

Horas de audiencia diaria: total de horas de seguimiento que dedica el conjunto de la población.



Áreas de realización del estudio

## Poblaciones próximas a Vila-Real

### **Análisis cuantitativo**

<b>Última actualización</b>	Enero de 2010
<b>Población de los municipios de la muestra</b>	243.817
<b>Municipios</b>	Alquerías del Niño Perdido Borriana/Burriana Almazora/Almassora Castellón de la Plana/Castelló de la Plana

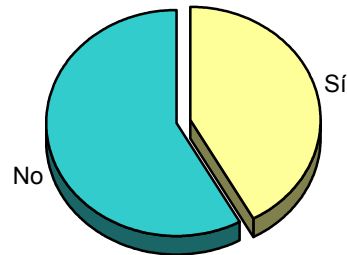
# INFORTÉCNICA

REF:son-puntoradiovilareal01/e10

Muestra: población mayor de 15 años de: Poblaciones próximas a Vila-Real

## Pregunta - ¿Conoce la emisora de radio "Punto Radio Vila-Real"?

Respuesta	Porcentaje
Sí	41,9%
No	58,1%

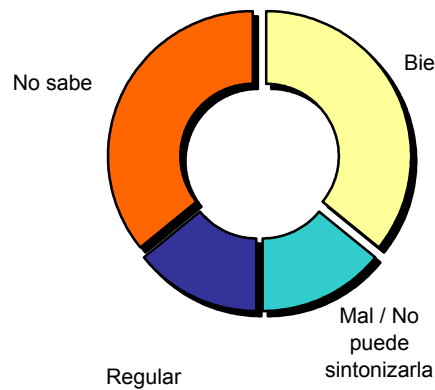


Grado de conocimiento de la población respecto al nombre de la emisora

Muestra: población de: Poblaciones próximas a Vila-Real que conoce la emisora

## Pregunta - En cuanto a la recepción de la señal "Punto Radio Vila-Real" ¿se recibe bien, regular o mal?

Respuesta	Porcentaje
Bien	35,7%
Mal / No puede sintonizarla	14,3%
Regular	14,3%
No sabe	35,7%



Porcentaje de sintonización

# INFORTÉCNICA

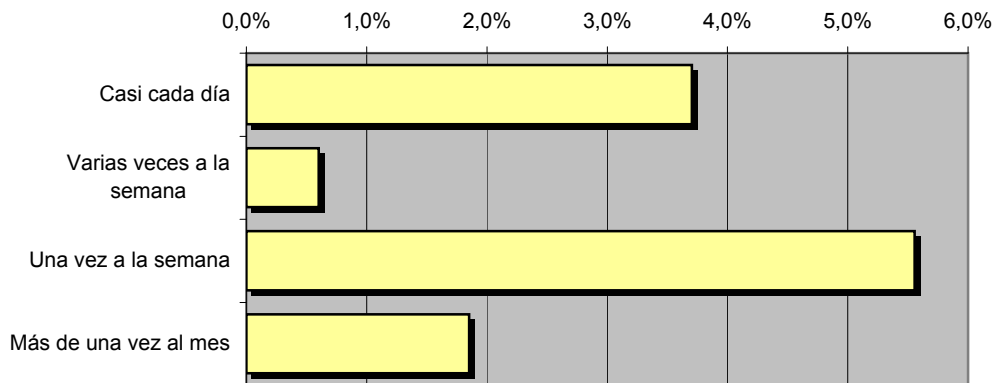
REF:son-puntoradiovilareal01/e10

Muestra: población mayor de 15 años de: Poblaciones próximas a Vila-Real

## Pregunta - ¿Con qué frecuencia sigue la emisora?

Respuesta	Porcentaje	Personas
Casi cada día	3,7%	9.030
Varias veces a la semana	0,6%	1.463
Una vez a la semana	5,6%	13.545
Más de una vez al mes	1,9%	4.515

Esta emisora es seguida habitualmente por **28.554** personas del área indicada



Frecuencia de seguimiento

## Tiempo medio de dedicación diaria a la emisora

min / día	desviación	SHARE	GRPs	Horas de audiencia diaria
2,4	10,3	2,2%	3.612	9.576,6

min / día: media de minutos diarios que dedica la población del área específica a la emisora

Desviación estándar sobre la media: muestra la dispersión de valores sobre la media.

SHARE: cuota de audiencia, expresada en porcentaje, respecto al resto de emisoras.

GRPs: cuota de audiencia, expresada en número de personas, respecto al resto de emisoras.

Horas de audiencia diaria: total de horas de seguimiento que dedica el conjunto de la población.

# INFORTÉCNICA

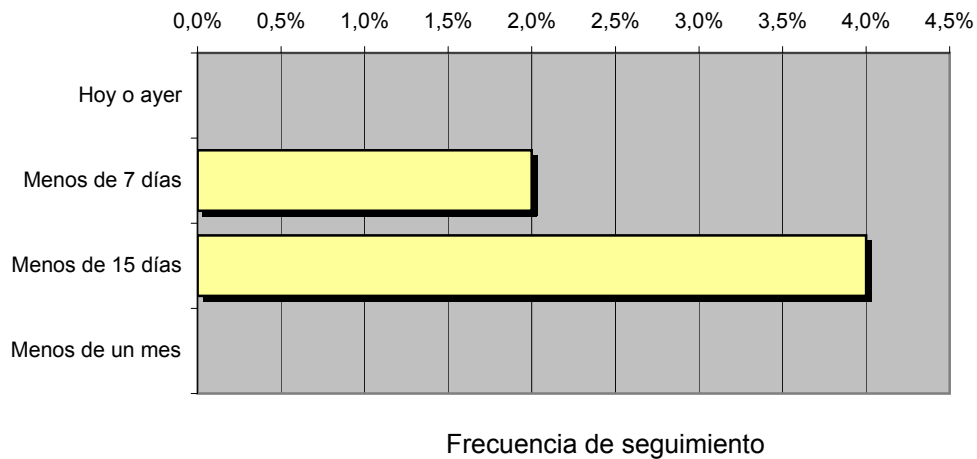
REF:son-puntoradiovilareal01/e10

Muestra: población mayor de 15 años de: Poblaciones próximas a Vila-Real

## Pregunta - ¿Aproximadamente, cuándo fue la última vez que escuchó "Punto Radio Vila-Real"?

Respuesta	Porcentaje	Personas
Hoy o ayer	0,0%	0
Menos de 7 días	2,0%	4.876
Menos de 15 días	4,0%	9.753
Menos de un mes	0,0%	0

Esta emisora ha sido seguida por **14.629** personas durante el último mes



## Tiempo medio de dedicación diaria a la emisora durante el último mes

Datos del último mes	
min / día	desviación
1,1	2,1

Datos del último mes		
SHARE	GRPs	Horas de audiencia diaria
1,0%	1.686	4.470,0

min / día: media de minutos diarios que dedica la población del área específica a la emisora

Desviación estándar sobre la media: muestra la dispersión de valores sobre la media.

SHARE: cuota de audiencia, expresada en porcentaje, respecto al resto de emisoras.

GRPs: cuota de audiencia, expresada en número de personas, respecto al resto de emisoras.

Horas de audiencia diaria: total de horas de seguimiento que dedica el conjunto de la población.

## Análisis por grupos de sexo y edad

Los datos que se presentan a continuación están basados en el conjunto de la muestra y no son proporcionales a la población de cada área.

### Datos obtenidos:

- Conocimiento del nombre de la emisora por sexos y edades.
- Frecuencia de seguimiento por sexos y edades.
- Tiempo de dedicación diario por sexos y edades.
- Tiempo de dedicación diario de los habituales a la emisora por sexos y edades.

# INFORTÉCNICA

REF:son-puntoradiovilareal01/e10

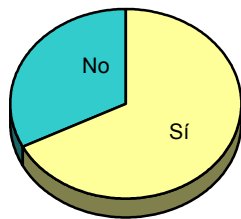
Muestra: población mayor de 15 años de toda el área de la muestra.

## Pregunta - ¿Conoce la emisora "Punto Radio Vila-Real"?

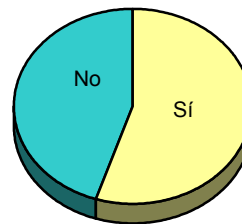
Análisis comparativo por grupos de sexo

Resp / Grupo	Hombres	Mujeres
Sí	67,6%	54,9%
No	32,4%	45,1%

Hombres

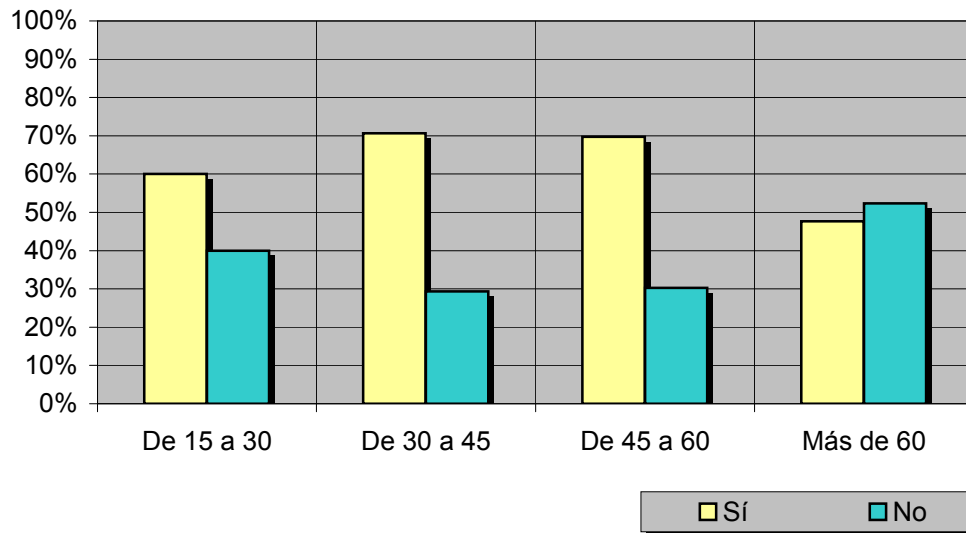


Mujeres



Análisis comparativo por grupos de edad

Resp \ Grupo	De 15 a 30	De 30 a 45	De 45 a 60	Más de 60
Sí	60,0%	70,7%	69,7%	47,7%
No	40,0%	29,3%	30,3%	52,3%



# INFORTÉCNICA

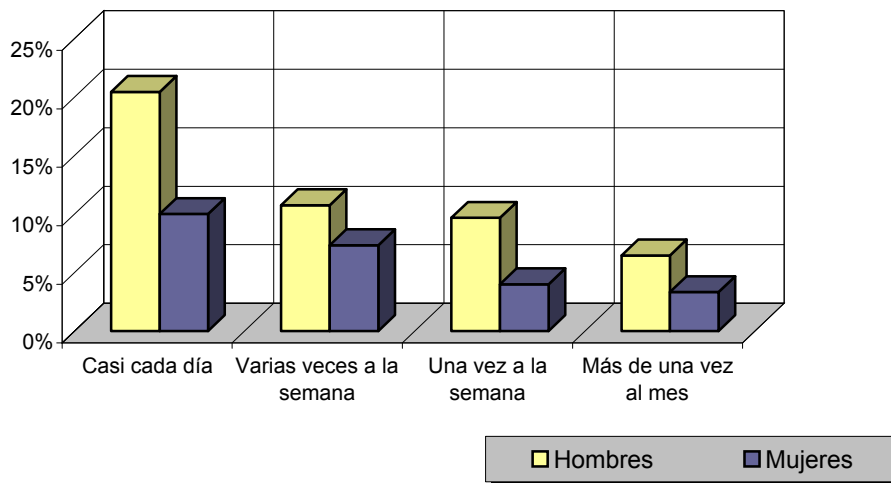
REF:son-puntoradiovilareal01/e10

Muestra: población mayor de 15 años de toda el área de la muestra.

## Pregunta - ¿Con qué frecuencia sigue la emisora?

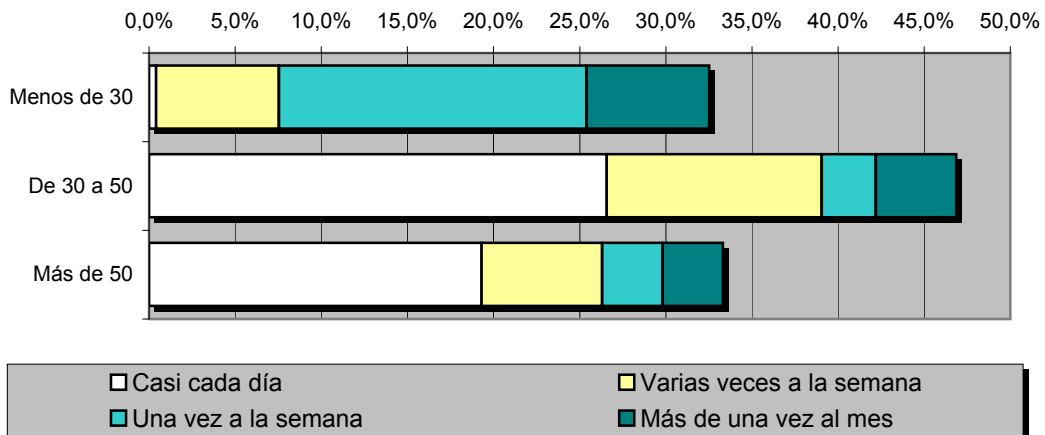
Análisis por grupos de sexo

Respuesta	Hombres	Mujeres
Casi cada día	20,4%	10,0%
Varias veces a la semana	10,8%	7,3%
Una vez a la semana	9,7%	4,0%
Más de una vez al mes	6,5%	3,3%



Análisis comparativo por grupos de edad

Resp \ Grupo	Menos de 30	De 30 a 50	Más de 50
Casi cada día	0,4%	26,6%	19,3%
Varias veces a la semana	7,1%	12,5%	7,0%
Una vez a la semana	17,9%	3,1%	3,5%
Más de una vez al mes	7,1%	4,7%	3,5%



# INFORTÉCNICA

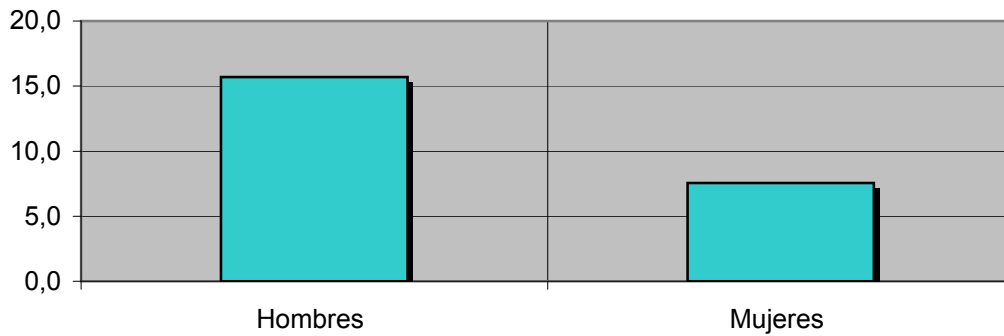
REF:son-puntoradiovilareal01/e10

Muestra: población mayor de 15 años de toda el área de la muestra.

## Tiempo medio de dedicación diaria a la emisora (minutos / día)

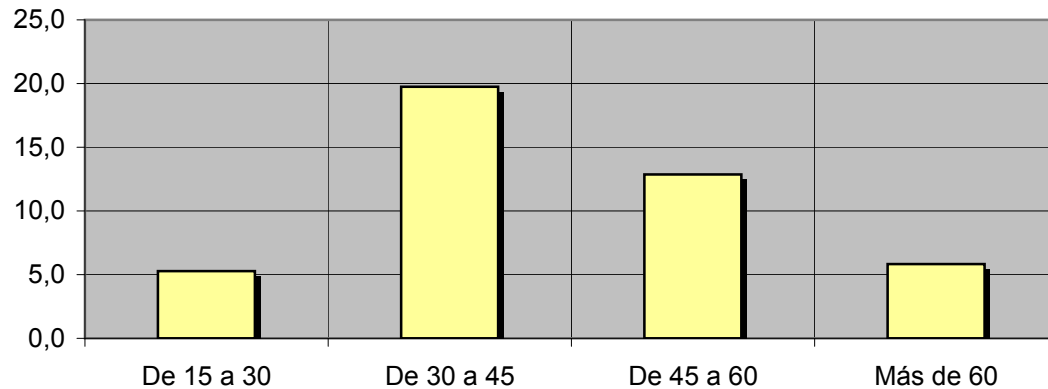
Análisis por sexos:

Hombres	Mujeres
15,7	7,5



Análisis por grupos de edad:

De 15 a 30	De 30 a 45	De 45 a 60	Más de 60
5,3	19,7	12,9	5,8



# INFORTÉCNICA

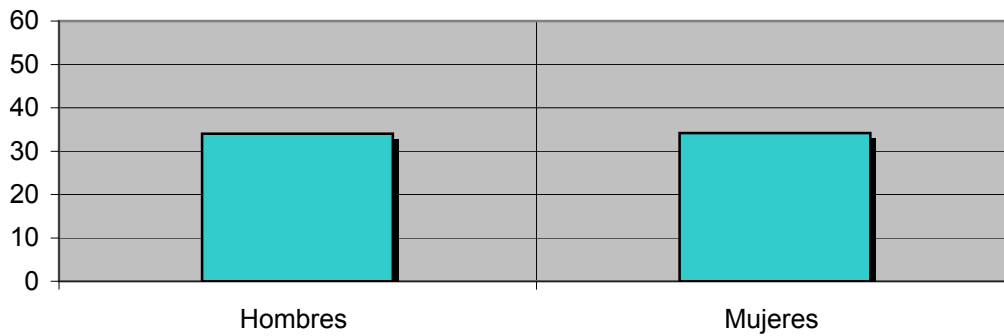
REF:son-puntoradiovilareal01/e10

Muestra: Población que sigue la emisora, por lo menos ocasionalmente.

## Tiempo medio de dedicación diaria a la emisora (minutos / día)

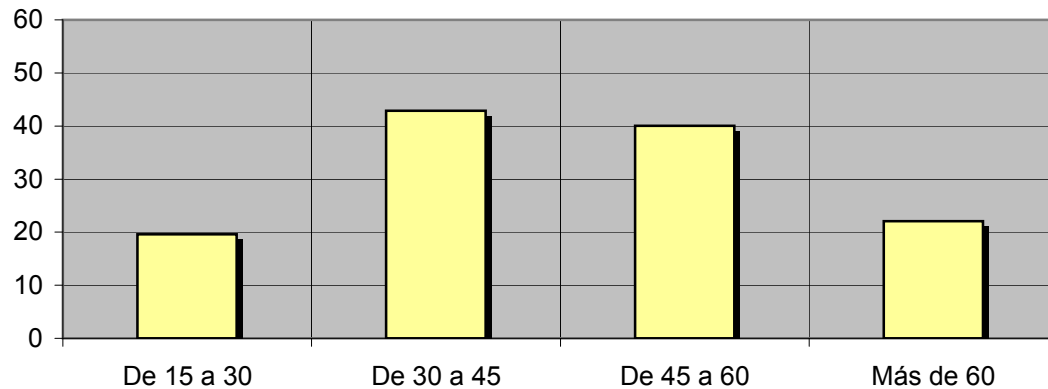
Análisis de sus seguidores por sexos:

Hombres	Mujeres
34,0	34,2



Análisis de sus seguidores por grupos de edad:

De 15 a 30	De 30 a 45	De 45 a 60	Más de 60
19,6	42,9	40,0	22,1



## Análisis sobre los oyentes habituales de la emisora

Se consideran habituales los que dedican una media de más de un minuto al día a la emisora.

### Datos obtenidos:

- Distribución de la audiencia durante el día
- Distribución de la audiencia durante la semana
- Preferencias de programación

# INFORTÉCNICA

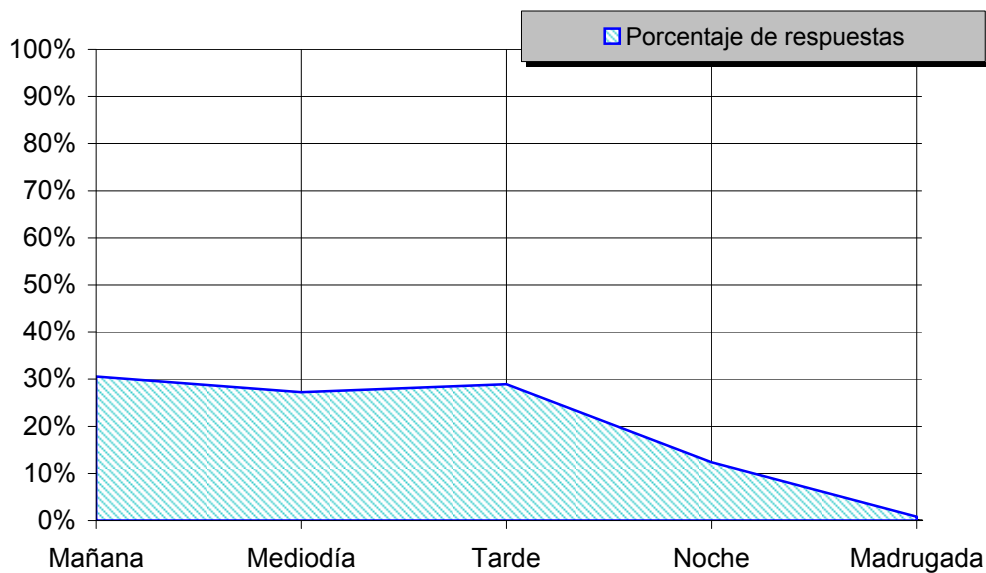
REF:son-puntoradiovilareal01/e10

Muestra: Población habitual de la emisora.

## Pregunta - ¿A qué horas escucha habitualmente "Punto Radio Vila-Real"?

Análisis general

Respuesta	Porcentaje de respuestas
Mañana	30,6%
Mediodía	27,3%
Tarde	28,9%
Noche	12,4%
Madrugada	0,8%



Distribución de la audiencia durante el día

Los resultados obtenidos son un reflejo del horario más común de sintonización de la emisora. Lo que no significa que no la sigan fuera del horario más habitual.

# INFORTÉCNICA

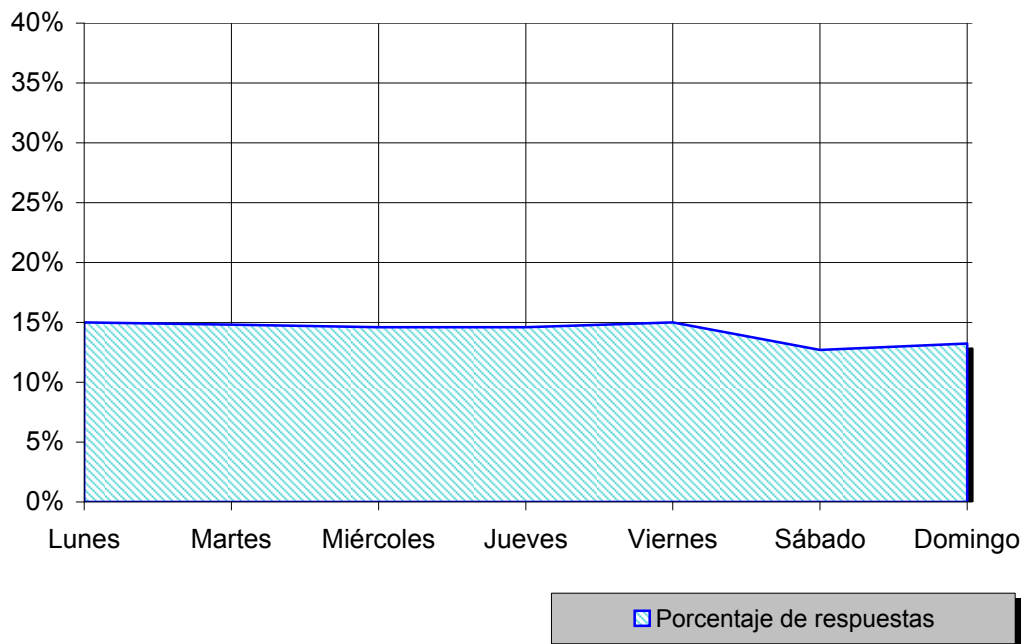
REF:son-puntoradiovilareal01/e10

Muestra: Población habitual de la emisora.

## Pregunta - ¿Qué días de la semana suele escuchar "Punto Radio Vila-Real"?

Análisis general

Respuesta	Porcentaje de respuestas
Lunes	15,0%
Martes	14,8%
Miércoles	14,6%
Jueves	14,6%
Viernes	15,0%
Sábado	12,7%
Domingo	13,2%



Distribución de la audiencia durante los días de la semana

# INFORTÉCNICA

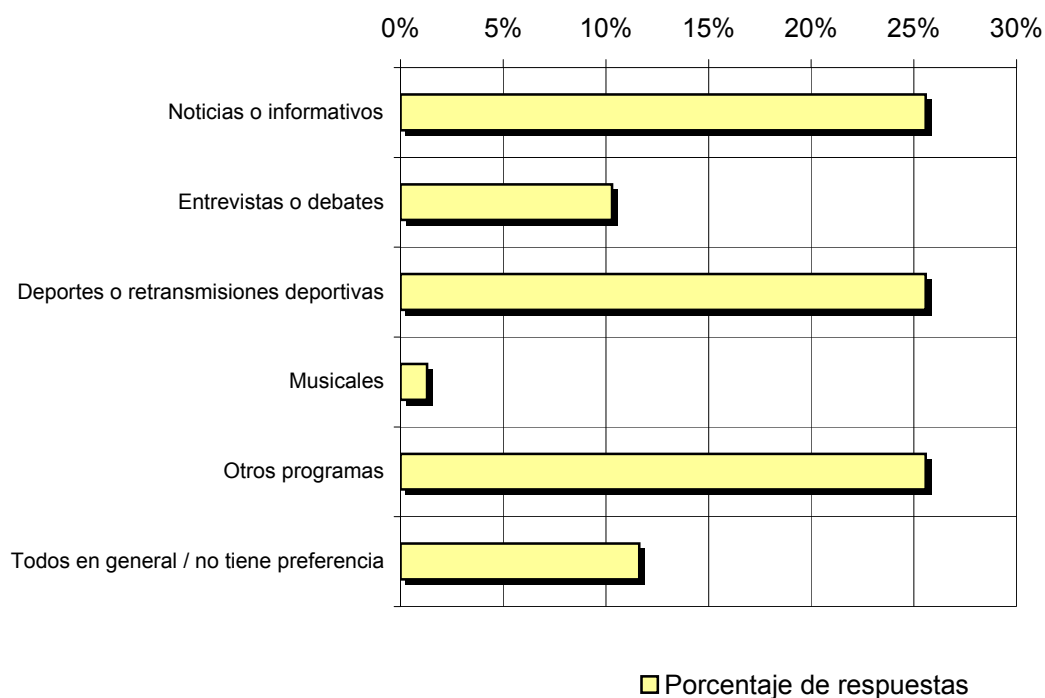
REF:son-puntoradiovilareal01/e10

Muestra: Población habitual de la emisora.

## Pregunta - ¿Qué es lo que más le gusta de la programación de esta emisora y de la radio, en general?

Análisis general

Respuestas	Porcentaje de respuestas
Noticias o informativos	25,6%
Entrevistas o debates	10,3%
Deportes o retransmisiones deportivas	25,6%
Musicales	1,3%
Otros programas	25,6%
Todos en general / no tiene preferencia	11,6%



### Preferencias de programación

Destacan los programas de Félix Madero, Luís del Olmo y la programación deportiva.

## Análisis sobre la población no oyente

Se consideran no oyentes los que dedican una media de menos de un minuto al día a la emisora.

Datos obtenidos:

- Análisis de las causas o factores adversos a la audiencia.

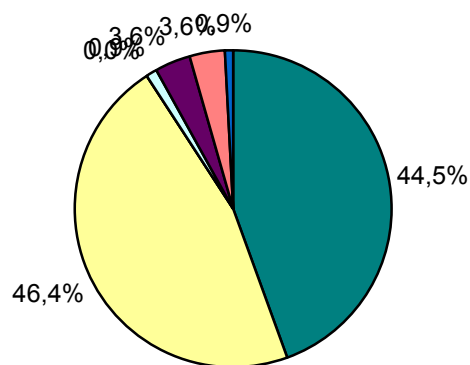
# INFORTÉCNICA

REF:son-puntoradiovilareal01/e10

Muestra: Población general de toda el área de la encuesta.

Análisis general sobre los principales motivos por los que no se escucha la emisora

Resp / Grupo	Porcentaje
Desconocimiento de la emisora	44,5%
No escucha la radio / o ninguna emisora en concreto	46,4%
Desconocimiento de la programación de la emisora	<1%
Dedica poco tiempo a escuchar la radio	0,9%
Problemas con la recepción de la señal	3,6%
Prefiere la programación de otras emisoras	3,6%
Otros motivos	0,9%



- Desconocimiento de la emisora
- No escucha la radio / o ninguna emisora en concreto
- Desconocimiento de la programación de la emisora
- Dedica poco tiempo a escuchar la radio
- Problemas con la recepción de la señal
- Prefiere la programación de otras emisoras
- Otros motivos