



2010

Febrero



## Estudio de audiencia de "Ibiza Global Radio"



## Índice de contenido

⇒ Ficha técnica	<u>3</u>
Síntesis del estudio	<u>4</u>
Análisis cuantitativo área 1	<u>5</u>
Análisis por sexos y edades	<u>10</u>
Análisis sobre los habituales (cualitativo)	<u>15</u>
Análisis sobre las causas adversas a la audiencia	<u>18</u>

## FICHA TÉCNICA

---

<b>Empresa que realiza el estudio</b>	Información Técnica y Científica SL (Infortécnica)
<b>Universo</b>	Población mayor de 15 años de la isla de Ibiza
<b>Muestra</b>	436 entrevistas.
<b>Técnica de muestreo</b>	Muestreo probabilístico, aleatorio simple.
<b>Intervalo de confianza</b>	95,5% (dos sigma)
<b>Margen de error (Error máximo aplicable sobre conjunto total de la muestra)</b>	+/- 4,78%
<b>Tipo de entrevista</b>	Telefónica.
<b>Fecha del sondeo</b>	Febrero de 2010
<b>Datos de Infortécnica</b>	C/ Lepant 422 08025 Barcelona Tel: +34934334243 Fax: +34934351627 Más información en: <a href="http://www.infortecnica.com">www.infortecnica.com</a> <a href="http://www.audiencia.org">www.audiencia.org</a>

Puede verificar la autenticidad de los datos del estudio consultando la web [www.audiencia.org](http://www.audiencia.org) o contactando con Infortécnica.

## SÍNTESIS DEL ESTUDIO

---

### **“IBIZA GLOBAL RADIO”, SEGUIDA POR MÁS DE 35.000 RADIOYENTES DURANTE EL ÚLTIMO MES EN EIVISSA**

“Ibiza Global Radio” es una emisora conocida por un 48 por ciento de la población de la isla de Eivissa, es decir, por la mayoría de los habituales de la radio.

Una cuarta parte del conjunto de la población la sigue de forma habitual, cerca de 35.000 radioyentes, dedicando a la emisora una media de tiempo de media hora al día.

Sobre el conjunto de la población, el tiempo medio de audiencia es de más de ocho minutos diarios. “Ibiza Global Radio” obtiene un share de un 7,8 por ciento, con una cuota GRP´s próxima a 7.000 radioyentes.

## Análisis cuantitativo de la audiencia de la emisora por cada área

- ⇒ Grado de conocimiento respecto al nombre de la emisora.
- Calidad de recepción y / o porcentaje de sintonización.
- Frecuencia de seguimiento de la emisora.
- Frecuencia de seguimiento en el último mes.
- Número de personas que siguen la emisora habitualmente.
- Número de personas que han seguido la emisora durante el último mes.
- Tiempo medio de dedicación a la emisora.
- Tiempo medio de dedicación en el último mes.
- Share, cuota de oyentes y total de horas de audiencia diaria.  
(datos generales y del último mes)



Áreas de realización del estudio

## Isla de Eivissa / Ibiza

### Análisis cuantitativo

Población total de los municipios de la muestra  $\Rightarrow$  129.562

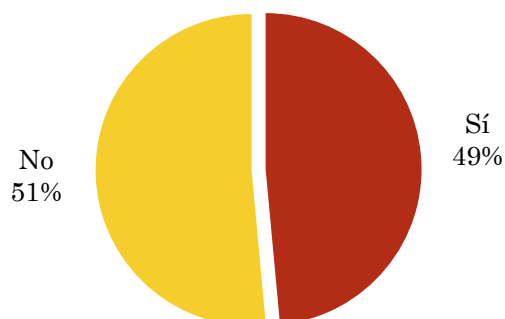
Municipios  $\Rightarrow$  Todos los municipios

### Pregunta - ¿Conoce la emisora "Ibiza Global Radio"?

Muestra: población mayor de 15 años de: Isla de Eivissa / Ibiza

Respuesta	Porcentaje
Sí	48,5%
No	51,5%

Grado de conocimiento de la población respecto al nombre de la emisora

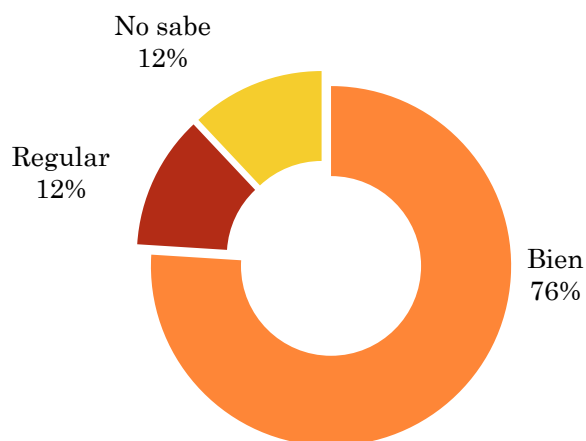


### Pregunta - En cuanto a la recepción de la señal "Ibiza Global Radio" ¿se recibe bien, regular o mal?

Muestra: población de: Isla de Eivissa / Ibiza que conoce la emisora

Respuesta	Porcentaje
Bien	76,0%
Mal / No puede sintonizarla	0,0%
Regular	12,0%
No sabe	12,0%

Calidad de recepción

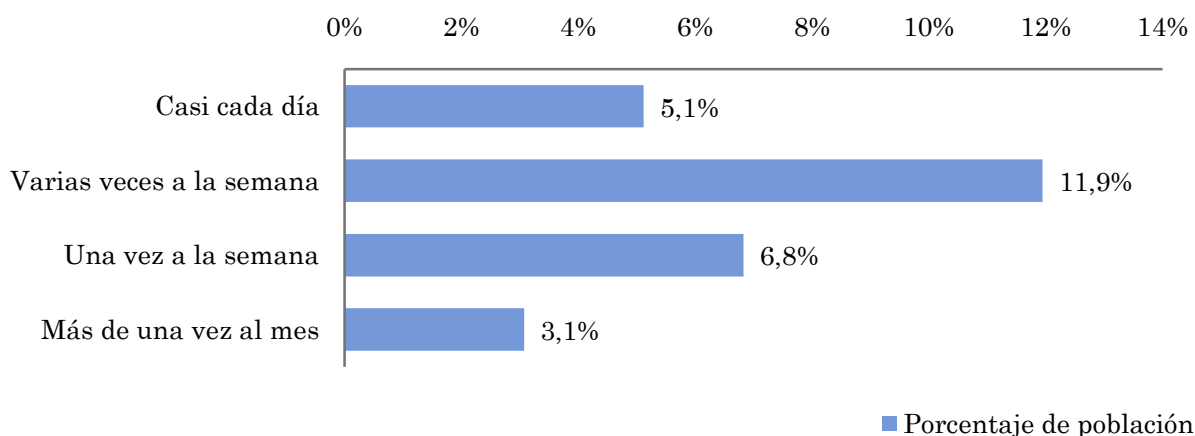


## Pregunta - ¿Con qué frecuencia sigue la emisora?

Muestra: población mayor de 15 años de: Isla de Eivissa / Ibiza

Respuesta	Porcentaje de población	Personas
Casi cada día	5,1%	6.633
Varias veces a la semana	11,9%	15.477
Una vez a la semana	6,8%	8.844
Más de una vez al mes	3,1%	3.980

Esta emisora es seguida por 34933 personas del area indicada.



## Indicadores de audiencia de la emisora en el área específica

Minutos / día: Tiempo medio de dedicación diaria a la emisora en el área específica.

Desviación típica ( $\sigma$ ): o desviación estandar es una medida de dispersión de la media.

Minutos / día	Desviación típica ( $\sigma$ )
8,2	21,0

SHARE: cuota de audiencia, expresada en porcentaje, respecto al resto de emisoras.

SHARE
7,8%

Cuota de oyentes: cuota de audiencia, expresada en número de personas, respecto al resto de emisoras.

Cuota de oyentes
6.678

Horas de audiencia diaria: total de horas de seguimiento que dedica el conjunto de la población.

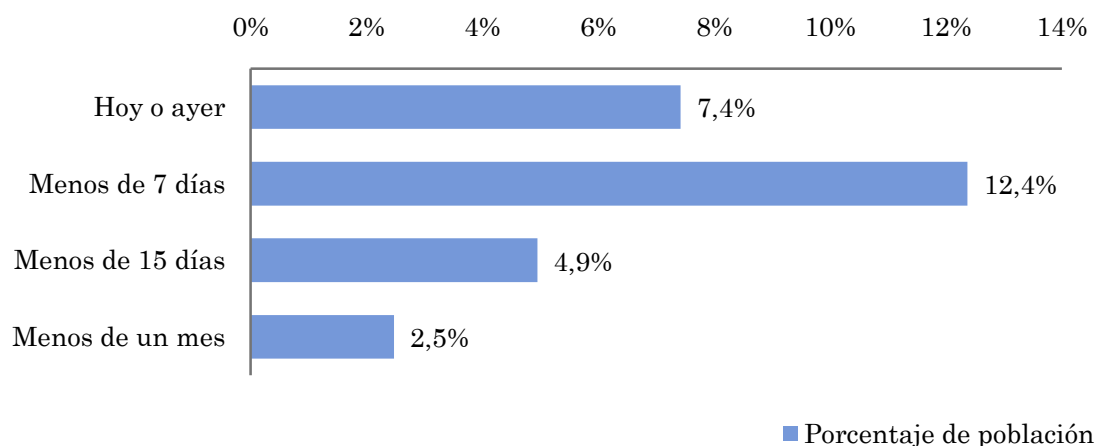
Horas de audiencia diaria
17.706,8

## Pregunta - ¿Aproximadamente, cuándo fue la última vez que escuchó "Ibiza Global Radio"?

Muestra: población mayor de 15 años de: Isla de Eivissa / Ibiza

Respuesta	Porcentaje de población	Personas
Hoy o ayer	7,4%	9.614
Menos de 7 días	12,4%	16.024
Menos de 15 días	4,9%	6.409
Menos de un mes	2,5%	3.205

Esta emisora ha sido escuchada por 35252 personas del área indicada durante el último mes.



## Indicadores de audiencia de la emisora en el área específica durante el último mes

Minutos / día: Tiempo medio de dedicación diaria a la emisora en el área específica.

Desviación típica ( $\sigma$ ): o desviación estándar es una medida de dispersión de la media.

Minutos / día	Desviación típica ( $\sigma$ )
8,3	19,4

SHARE: cuota de audiencia, expresada en porcentaje, respecto al resto de emisoras.

SHARE
7,9%

Cuota de oyentes: cuota de audiencia, expresada en número de personas, respecto al resto de emisoras.

Cuota de oyentes
6.759

Horas de audiencia diaria: total de horas de seguimiento que dedica el conjunto de la población.

Horas de audiencia diaria
17.922,7

## Análisis por grupos de sexo y edad

- ⇒ Conocimiento del nombre de la emisora por sexos y edades.
- Frecuencia de seguimiento por sexos y edades.
- Tiempo de dedicación diario por sexos y edades.
- Tiempo de dedicación diario de los habituales a la emisora por sexos y edades.

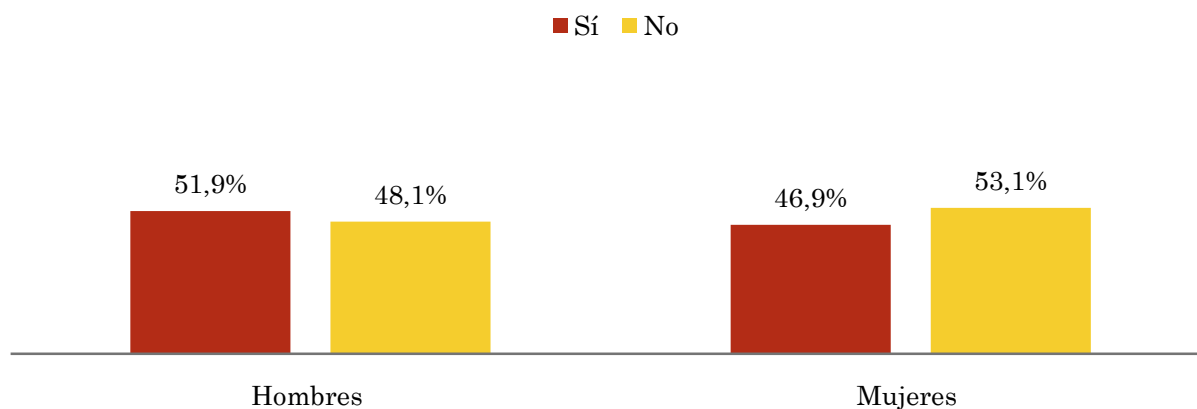
Los datos que se presentan a continuación están basados en el conjunto de la muestra y no son proporcionales a la población de cada área.

## Pregunta - ¿Conoce la emisora "Ibiza Global Radio"?

Muestra: población mayor de 15 años de toda el área de la muestra.

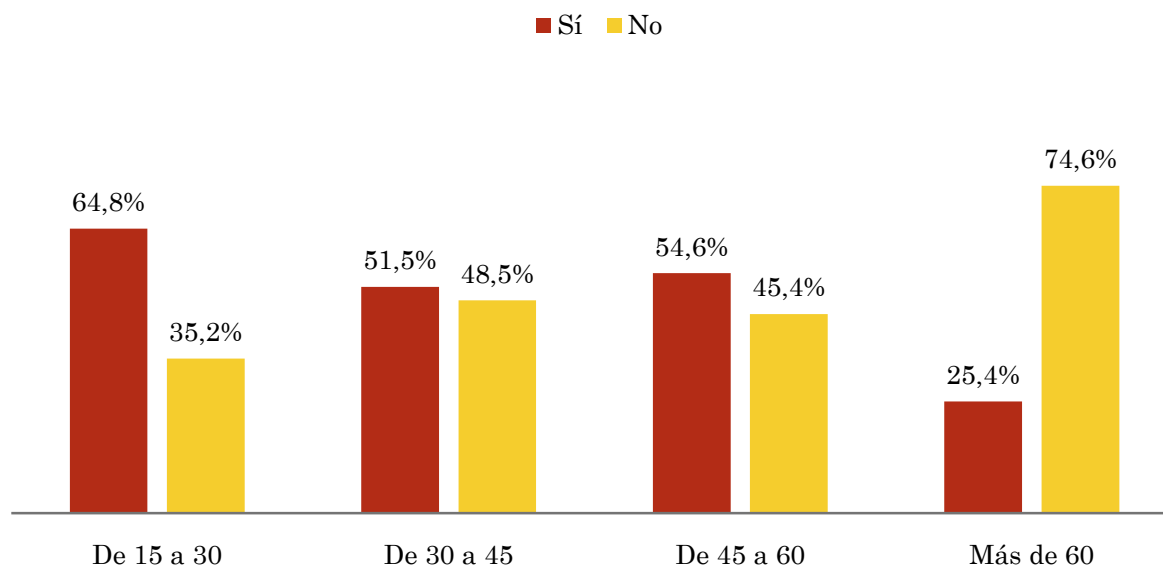
### Análisis comparativo por grupos de sexo

Resp / Grupo	Hombres	Mujeres
Sí	51,9%	46,9%
No	48,1%	53,1%



### Análisis comparativo por grupos de edad

Resp \ Grupo	De 15 a 30	De 30 a 45	De 45 a 60	Más de 60
Sí	64,8%	51,5%	54,6%	25,4%
No	35,2%	48,5%	45,4%	74,6%

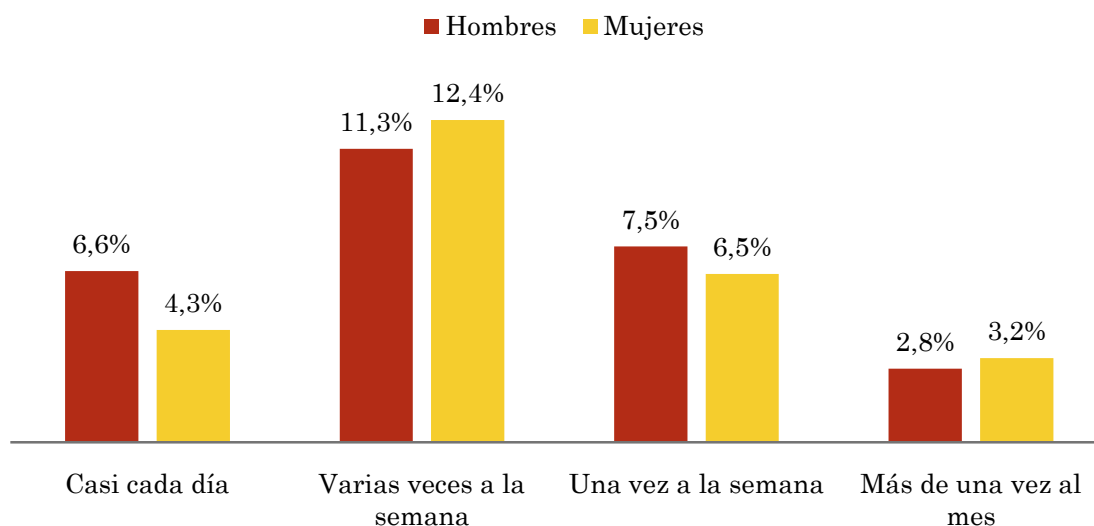


## Pregunta - ¿Con qué frecuencia sigue la emisora?

Muestra: población mayor de 15 años de toda el área de la muestra.

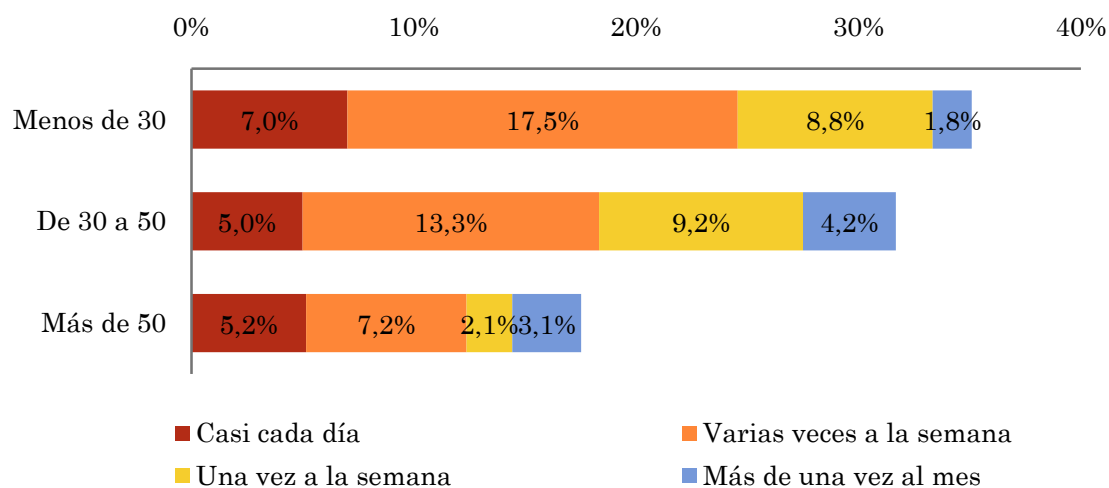
### Análisis comparativo por grupos de sexo

Respuesta	Hombres	Mujeres
Casi cada día	6,6%	4,3%
Varias veces a la semana	11,3%	12,4%
Una vez a la semana	7,5%	6,5%
Más de una vez al mes	2,8%	3,2%



### Análisis comparativo por grupos de edad

Resp \ Grupo	Menos de 30	De 30 a 50	Más de 50
Casi cada día	7,0%	5,0%	5,2%
Varias veces a la semana	17,5%	13,3%	7,2%
Una vez a la semana	8,8%	9,2%	2,1%
Más de una vez al mes	1,8%	4,2%	3,1%

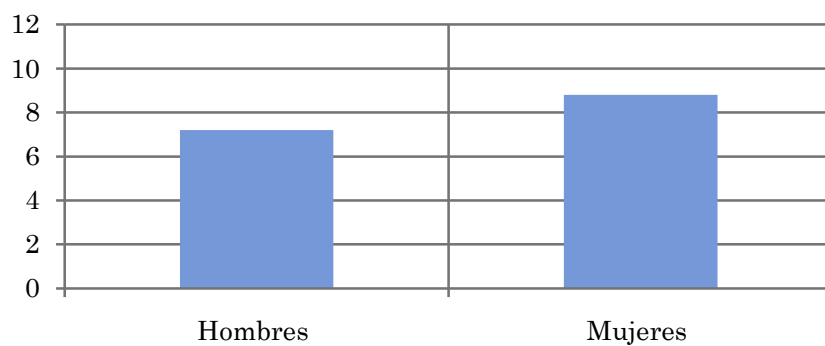


## Tiempo medio de dedicación diaria a la emisora (minutos / día)

Muestra: población mayor de 15 años de toda el área de la muestra.

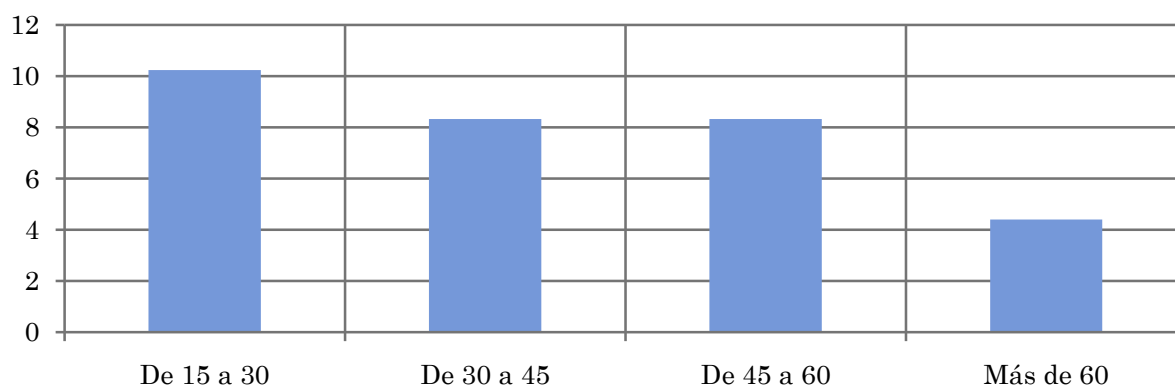
### Análisis comparativo por grupos de sexo

Hombres	Mujeres
7,2	8,8



### Análisis por grupos de edad

De 15 a 30	De 30 a 45	De 45 a 60	Más de 60
10,2	8,3	8,3	4,4



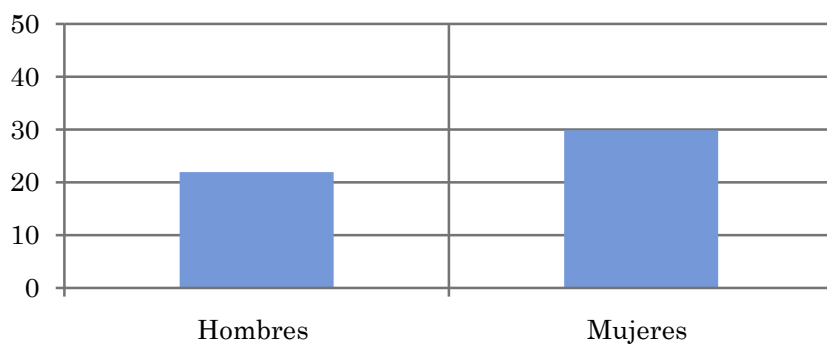
## Tiempo medio de dedicación diaria a la emisora (minutos / día)

Muestra: Población que sigue la emisora, por lo menos ocasionalmente.

### Análisis comparativo por grupos de sexo

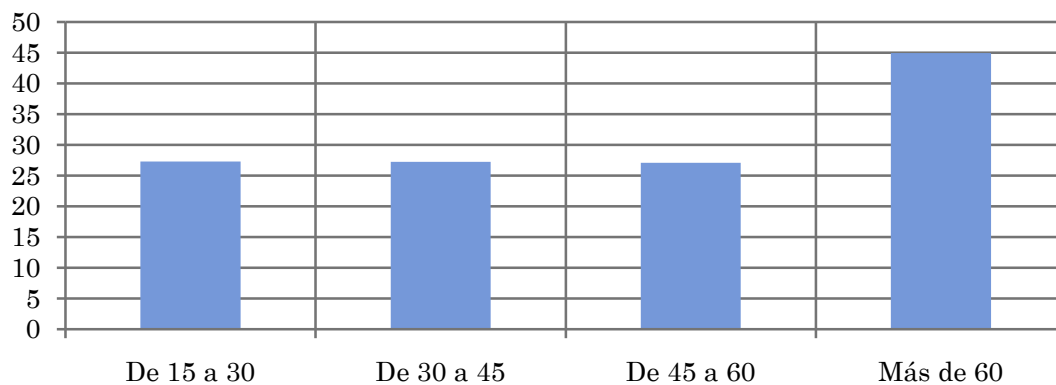
Análisis de sus seguidores por sexos:

Hombres	Mujeres
21,9	29,9



Análisis de sus seguidores por grupos de edad:

De 15 a 30	De 30 a 45	De 45 a 60	Más de 60
27,3	27,2	27,1	44,9



## Análisis sobre los oyentes habituales de la emisora

⇒ **Distribución de la audiencia durante el día**

**Distribución de la audiencia durante la semana**

Se consideran habituales los que dedican una media de más de un minuto al día a la emisora.

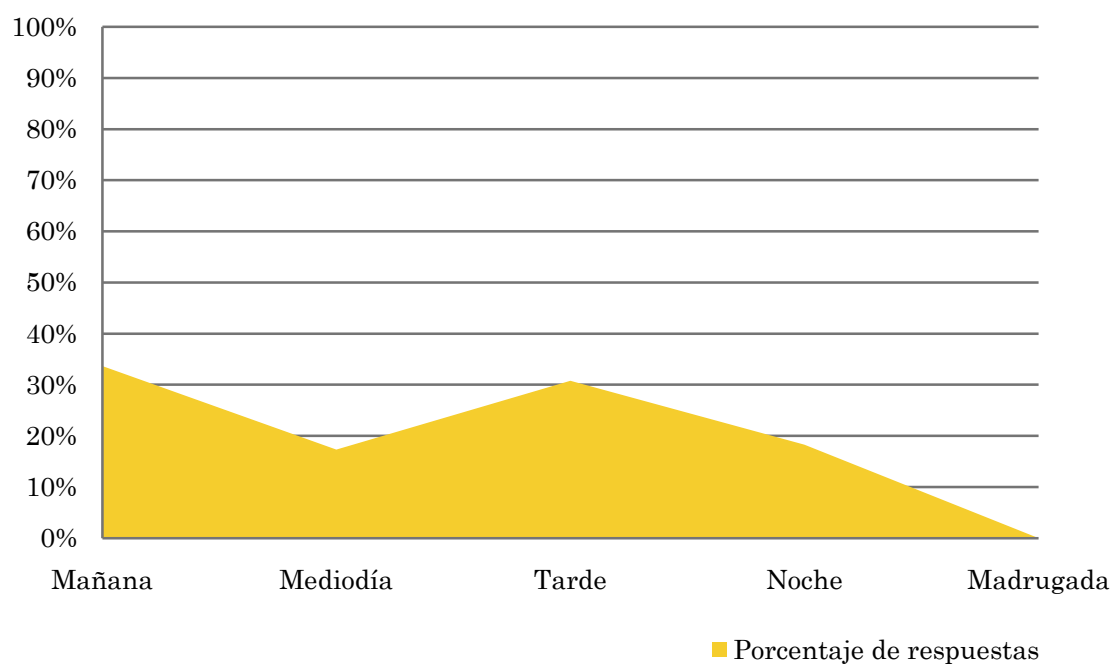
## Pregunta - ¿A qué horas escucha habitualmente "Ibiza Global Radio"?

Muestra: población habitual de la emisora.

### Análisis general

Respuesta	Porcentaje de respuestas
Mañana	33,7%
Mediodía	17,3%
Tarde	30,8%
Noche	18,3%
Madrugada	<1%

Distribución de la audiencia durante el día



Los resultados obtenidos son un reflejo del horario más común de sintonización de la emisora. Lo que no significa que no la sigan fuera del horario más habitual.

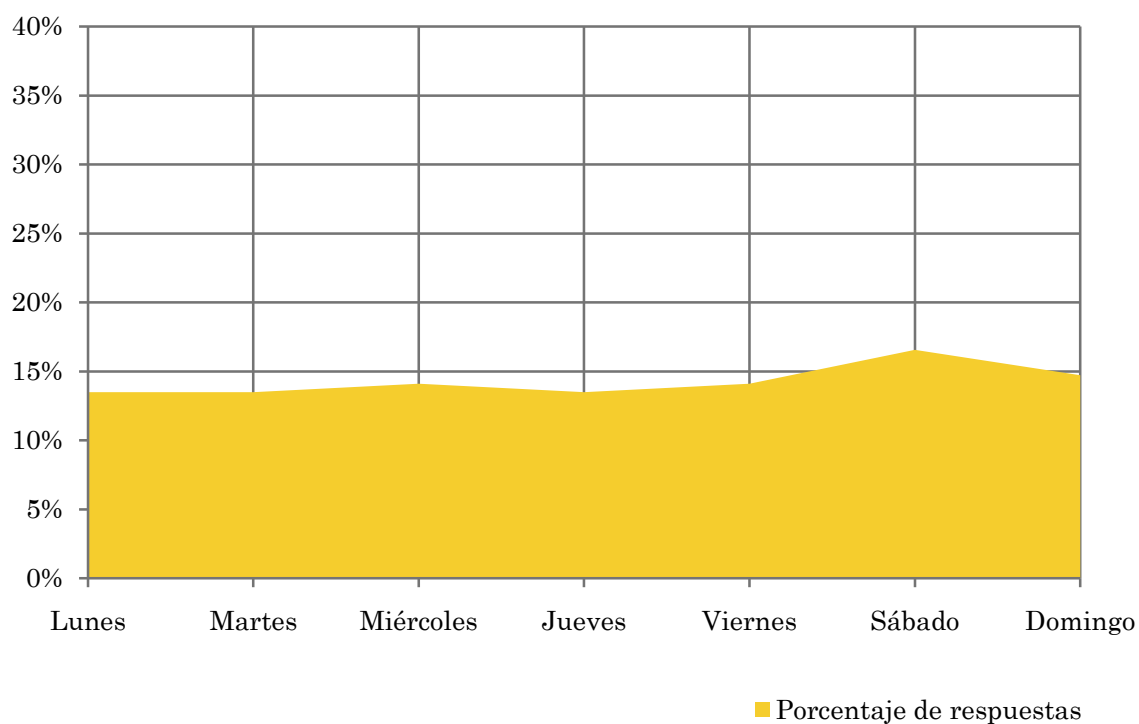
## Pregunta - ¿Qué días de la semana suele escuchar "Ibiza Global Radio"?

Muestra: población habitual de la emisora.

### Análisis general

Respuesta	Porcentaje de respuestas
Lunes	13,5%
Martes	13,5%
Miércoles	14,1%
Jueves	13,5%
Viernes	14,1%
Sábado	16,6%
Domingo	14,7%

Distribución de la audiencia durante los días de la semana



## Análisis sobre la población no oyente

### ⇒ Análisis de las causas adversas a la audiencia

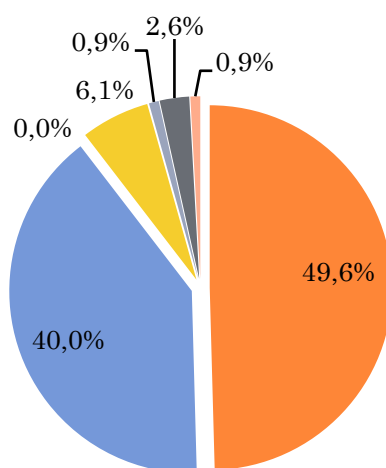
Se consideran no oyentes los que dedican una media de menos de un minuto al día a la emisora.

## Principales motivos por los que no se escucha la emisora

Muestra: población general de toda el área de la encuesta que escucha la emisora menos de un minuto al día de media.

### Análisis general

Resp / Grupo	Porcentaje
Desconocimiento de la emisora	49,6%
No escucha la radio / o ninguna emisora en concreto	40,0%
Desconocimiento de la programación de la emisora	0,0%
Dedica poco tiempo a escuchar la radio	6,1%
Problemas con la recepción de la señal	0,9%
Prefiere la programación de otras emisoras	2,6%
Otros motivos	0,9%



- Desconocimiento de la emisora
- No escucha la radio / o ninguna emisora en concreto
- Desconocimiento de la programación de la emisora
- Dedica poco tiempo a escuchar la radio
- Problemas con la recepción de la señal
- Prefiere la programación de otras emisoras
- Otros motivos