



2010

Febrero



Estudio de audiencia de "Onda Algeciras TV"



Índice de contenido

⇒ Ficha técnica	<u>3</u>
Síntesis del estudio	<u>4</u>
Análisis cuantitativo área 1	<u>6</u>
Análisis cuantitativo área 2	<u>10</u>
Análisis por sexos y edades	<u>14</u>
Análisis sobre los habituales (cualitativo)	<u>19</u>
Análisis sobre las causas adversas a la audiencia	<u>22</u>

FICHA TÉCNICA

Empresa que realiza el estudio	Información Técnica y Científica SL (Infortécnica)
Universo	Población mayor de 15 años de la bahía de Algeciras.
Muestra	428 entrevistas.
Técnica de muestreo	Muestreo probabilístico, estratificado por áreas de municipios (afijación simple).
Intervalo de confianza	95,5% (dos sigma)
Margen de error (Error máximo aplicable sobre conjunto total de la muestra)	+/- 4,83%
Tipo de entrevista	Telefónica.
Fecha del sondeo	La muestra se ha obtenido entre los días 15 y 20 del mes de febrero de 2010
Datos de Infortécnica	C/ Lepant 422 08025 Barcelona Tel: +34934334243 Fax: +34934351627 Más información en: www.infortecnica.com www.audiencia.org

Puede verificar la autenticidad de los datos del estudio consultando la web www.audiencia.org o contactando con Infortécnica.

SÍNTESIS DEL ESTUDIO

“Onda Algeciras TV”, seguida por 104.000 personas, se aproxima a un ocho por ciento de share en Algeciras

En el último sondeo realizado en febrero de 2010, "Onda Algeciras TV" es conocida por un 91 por ciento de la población de Algeciras y por un 67 % de la población del resto de la Bahía. Se encuentra presintonizada en las tres cuartas partes de los televisores de Algeciras y en más de la mitad del resto de la Bahía. Es seguida de forma habitual por cerca de 104.000 personas del área de difusión, que dedican a la emisora una media cercana a media hora diaria.

Sobre el total de la población de Algeciras, el tiempo medio de dedicación es próximo a un cuarto de hora, obteniendo una cuota de audiencia próxima al ocho por ciento de share; mientras que en el conjunto de la Bahía el share es superior al 4 por ciento. La cuota de telespectadores (GRP's) es próxima a 13.000 personas.

La emisora es seguida por todos los grupos de sexo y edad.

Análisis cuantitativo de la audiencia de la emisora por cada área

- ⇒ Grado de conocimiento de la población respecto al nombre de la emisora.
- Porcentaje de sintonización.
- Calidad de recepción.
- Frecuencia de seguimiento general de la emisora.
- Frecuencia de seguimiento en el último mes.
- Número de personas que siguen la emisora habitualmente.
- Número de personas que han seguido la emisora en el último mes.
- Tiempo medio de dedicación diaria a la emisora.
- Tiempo medio de dedicación diaria en el último mes.
- SHARE, GRP y total de horas de audiencia diaria (datos generales).
- SHARE, GRP y total de horas de audiencia diaria (datos del último mes).



Área de Algeciras

Análisis cuantitativo

Población total de los municipios de la muestra \Rightarrow 116.209

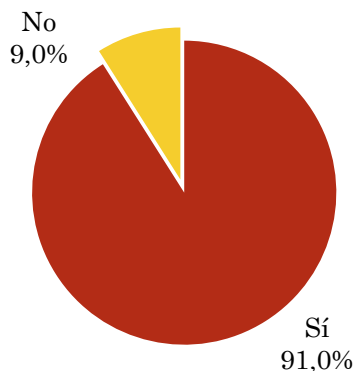
Municipios \Rightarrow Algeciras

Pregunta - ¿Conoce la emisora de TV local "Onda Algeciras TV"?

Muestra: población mayor de 15 años de: Área de Algeciras

Respuesta	Porcentaje
Sí	91,0%
No	9,0%

Grado de conocimiento de la población respecto al nombre de la emisora

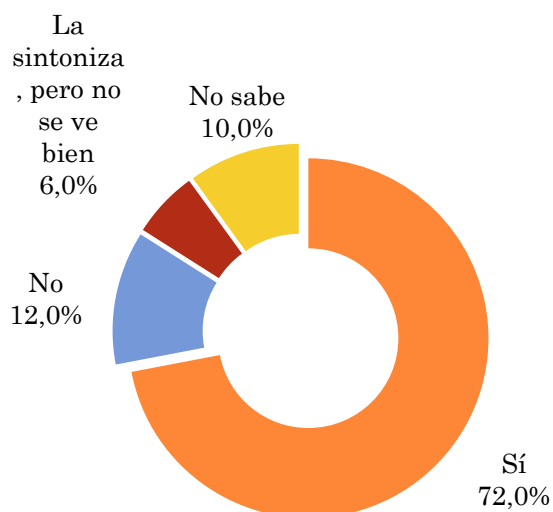


Pregunta - ¿Tiene sintonizada "Onda Algeciras TV" en su televisor?

Muestra: población de: Área de Algeciras que conoce la emisora

Respuesta	Porcentaje
Sí	72,0%
No	12,0%
La sintoniza, pero no se ve bien	6,0%
No sabe	10,0%

Calidad de recepción

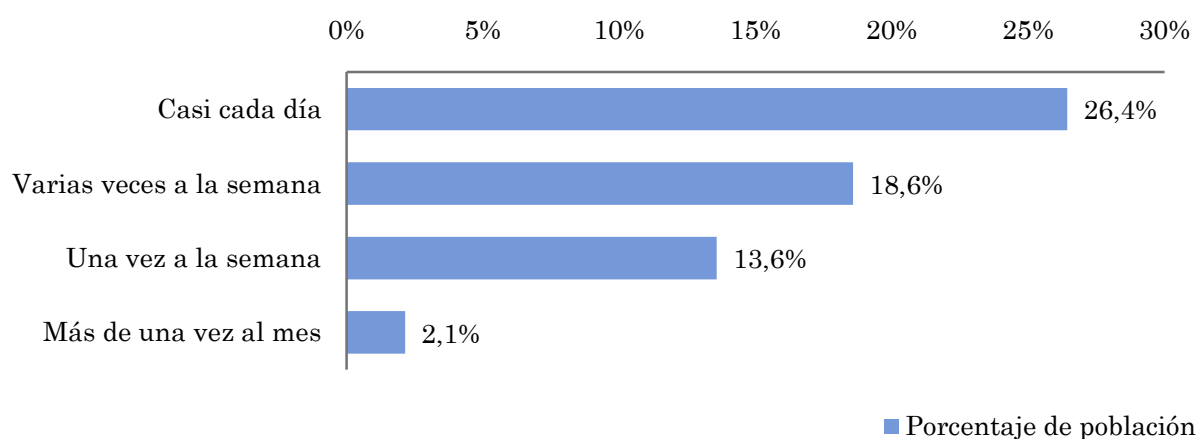


Pregunta - ¿Con qué frecuencia sigue la emisora?

Muestra: población mayor de 15 años de: Área de Algeciras

Respuesta	Porcentaje de población	Personas
Casi cada día	26,4%	30.712
Varias veces a la semana	18,6%	21.582
Una vez a la semana	13,6%	15.771
Más de una vez al mes	2,1%	2.490

Esta emisora es seguida habitualmente por 70555 personas del area indicada.



Indicadores de audiencia de la emisora en el área específica

Minutos / día: Tiempo medio de dedicación diaria a la emisora en el área específica.

Desviación típica (σ): o desviación estandar es una medida de dispersión de la media.

Minutos / día	Desviación típica (σ)
14,2	21,8

SHARE: cuota de audiencia, expresada en porcentaje, respecto al resto de emisoras.

SHARE
7,6%

Cuota de telespectadores (GRPs): cuota de audiencia, expresada en número de personas, respecto al resto de emisoras.

Cuota de telespectadores (GRPs)
8.832

Horas de audiencia diaria: total de horas de seguimiento que dedica el conjunto de la población.

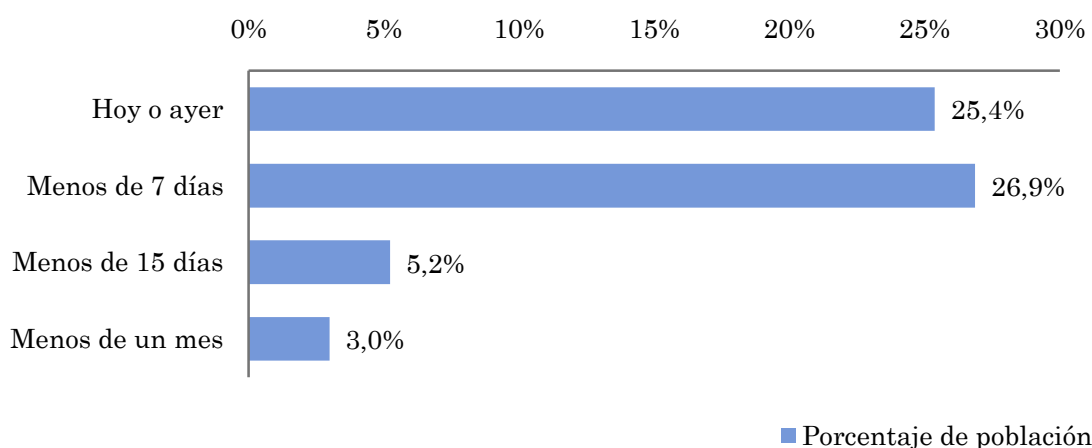
Horas de audiencia diaria
27.412,1

Pregunta - ¿Aproximadamente, cuándo fue la última vez que vió "Onda Algeciras TV"?

Muestra: población mayor de 15 años de: Área de Algeciras

Respuesta	Porcentaje de población	Personas
Hoy o ayer	25,4%	29.486
Menos de 7 días	26,9%	31.220
Menos de 15 días	5,2%	6.071
Menos de un mes	3,0%	3.469

Esta emisora ha sido seguida por 70246 personas del area indicada durante el último mes.



Indicadores de audiencia de la emisora en el área específica durante el último mes

Minutos / día: Tiempo medio de dedicación diaria a la emisora en el área específica.

Desviación típica (σ): o desviación estandar es una medida de dispersión de la media.

Minutos / día	Desviación típica (σ)
13,4	19,6

SHARE: cuota de audiencia, expresada en porcentaje, respecto al resto de emisoras.

SHARE
7,1%

Cuota de telespectadores (GRPs): cuota de audiencia, expresada en número de personas, respecto al resto de emisoras.

Cuota de telespectadores (GRPs)
8.251

Horas de audiencia diaria: total de horas de seguimiento que dedica el conjunto de la población.

Horas de audiencia diaria
25.879,2



Resto de la bahía de Algeciras

Análisis cuantitativo

Población total de los municipios de la muestra \Rightarrow 116.155

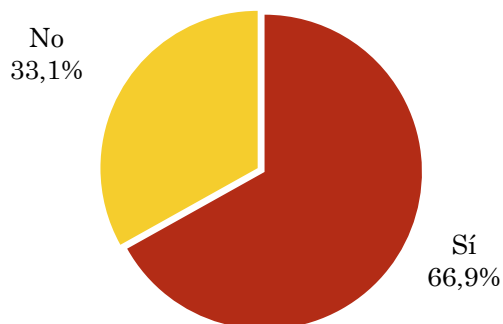
Municipios \Rightarrow Línea de la Concepción (La)
Barrios (Los)
San Roque

Pregunta - ¿Conoce la emisora de TV local "Onda Algeciras TV"?

Muestra: población mayor de 15 años de: Resto de la bahía de Algeciras

Respuesta	Porcentaje
Sí	66,9%
No	33,1%

Grado de conocimiento de la población respecto al nombre de la emisora

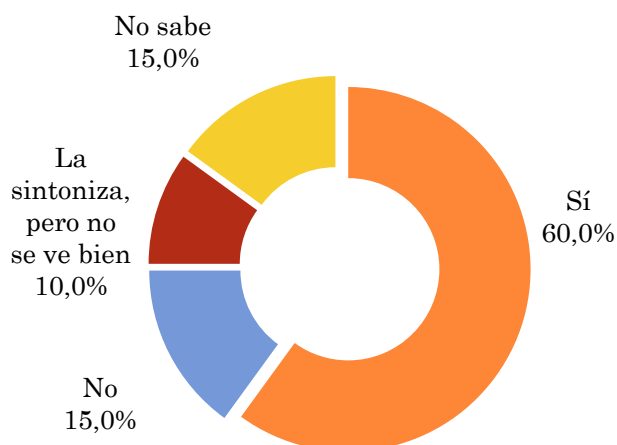


Pregunta - ¿Tiene sintonizada "Onda Algeciras TV" en su televisor?

Muestra: población de: Resto de la bahía de Algeciras que conoce la emisora

Respuesta	Porcentaje
Sí	60,0%
No	15,0%
La sintoniza, pero no se ve bien	10,0%
No sabe	15,0%

Calidad de recepción

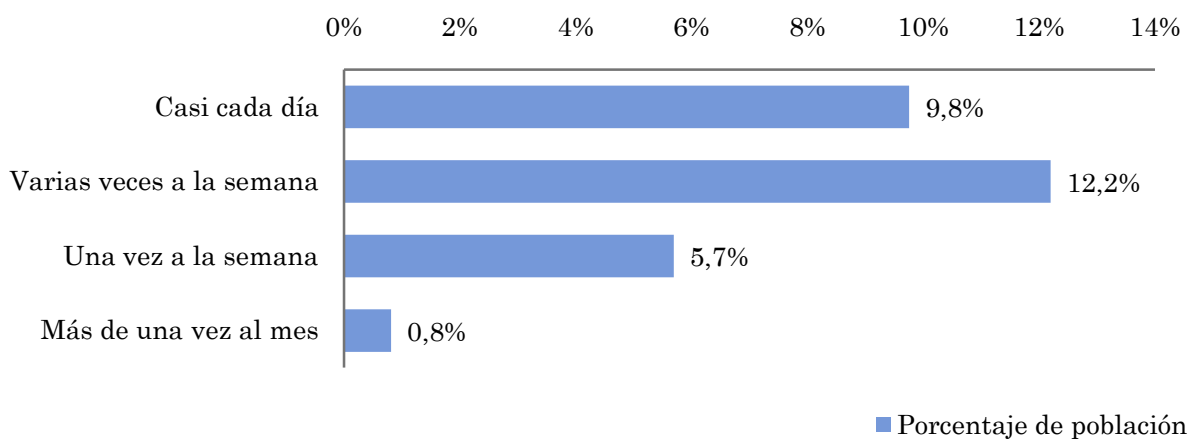


Pregunta - ¿Con qué frecuencia sigue la emisora?

Muestra: población mayor de 15 años de: Resto de la bahía de Algeciras

Respuesta	Porcentaje de población	Personas
Casi cada día	9,8%	11.332
Varias veces a la semana	12,2%	14.165
Una vez a la semana	5,7%	6.610
Más de una vez al mes	0,8%	944

Esta emisora es seguida por 33052 personas del area indicada.



Indicadores de audiencia de la emisora en el área específica

Minutos / día: Tiempo medio de dedicación diaria a la emisora en el área específica.

Desviación típica (σ): o desviación estandar es una medida de dispersión de la media.

Minutos / día	Desviación típica (σ)
6,0	13,7

SHARE: cuota de audiencia, expresada en porcentaje, respecto al resto de emisoras.

SHARE
3,1%

Cuota de telespectadores (GRPs): cuota de audiencia, expresada en número de personas, respecto al resto de emisoras.

Cuota de telespectadores (GRPs)
3.650

Horas de audiencia diaria: total de horas de seguimiento que dedica el conjunto de la población.

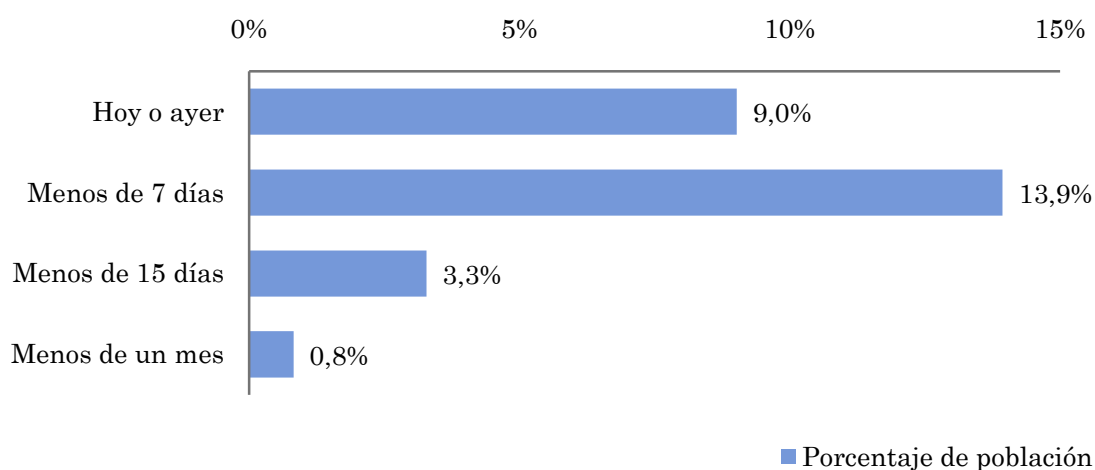
Horas de audiencia diaria
11.680,9

Pregunta - ¿Aproximadamente, cuándo fue la última vez que escuchó "Onda Algeciras TV"?

Muestra: población mayor de 15 años de: Área de Algeciras

Respuesta	Porcentaje de población	Personas
Hoy o ayer	9,0%	10.473
Menos de 7 días	13,9%	16.186
Menos de 15 días	3,3%	3.808
Menos de un mes	0,8%	952

Esta emisora ha sido escuchada por 31419 personas del area indicada durante el último mes.



Indicadores de audiencia de la emisora en el área específica durante el último mes

Minutos / día: Tiempo medio de dedicación diaria a la emisora en el área específica.

Desviación típica (σ): o desviación estandar es una medida de dispersión de la media.

Minutos / día	Desviación típica (σ)
4,4	9,2

SHARE: cuota de audiencia, expresada en porcentaje, respecto al resto de emisoras.

SHARE
2,3%

Cuota de oyentes (GRPs): cuota de audiencia, expresada en número de personas, respecto al resto de emisoras.

Cuota de oyentes (GRPs)
2.636

Horas de audiencia diaria: total de horas de seguimiento que dedica el conjunto de la población.

Horas de audiencia diaria
8.433,6

Análisis por grupos de sexo y edad

- ⇒ Conocimiento del nombre de la emisora por sexos y edades.
- Frecuencia de seguimiento por sexos y edades.
- Tiempo de dedicación diario por sexos y edades.
- Tiempo de dedicación diario de los habituales a la emisora por sexos y edades.

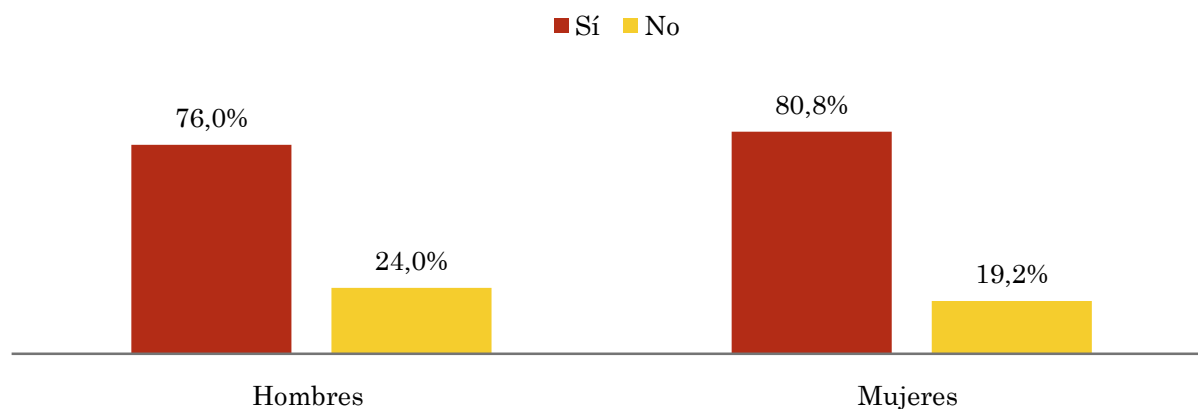
Los datos que se presentan a continuación están basados en el conjunto de la muestra y no son proporcionales a la población de cada área.

Pregunta - ¿Conoce la emisora de TV local "Onda Algeciras TV"?

Muestra: población mayor de 15 años de toda el área de la muestra.

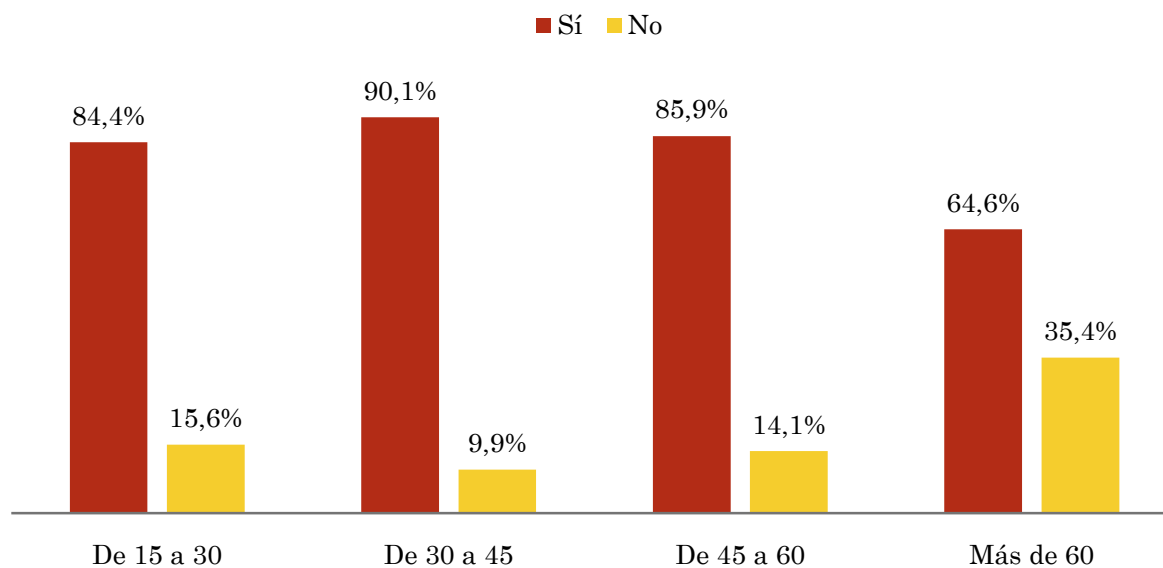
Análisis comparativo por grupos de sexo

Resp / Grupo	Hombres	Mujeres
Sí	76,0%	80,8%
No	24,0%	19,2%



Análisis comparativo por grupos de edad

Resp \ Grupo	De 15 a 30	De 30 a 45	De 45 a 60	Más de 60
Sí	84,4%	90,1%	85,9%	64,6%
No	15,6%	9,9%	14,1%	35,4%

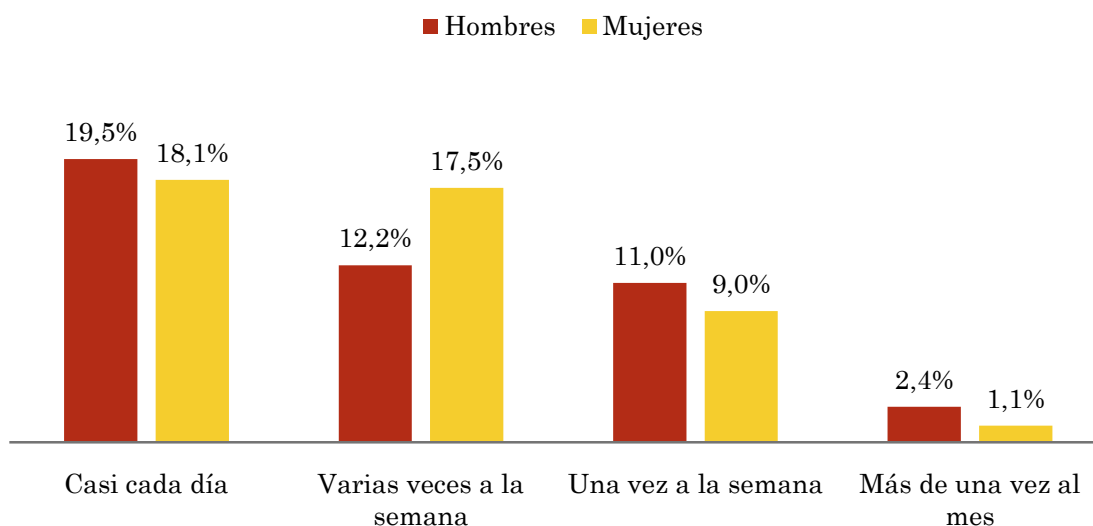


Pregunta - ¿Con qué frecuencia sigue la emisora?

Muestra: población mayor de 15 años de toda el área de la muestra.

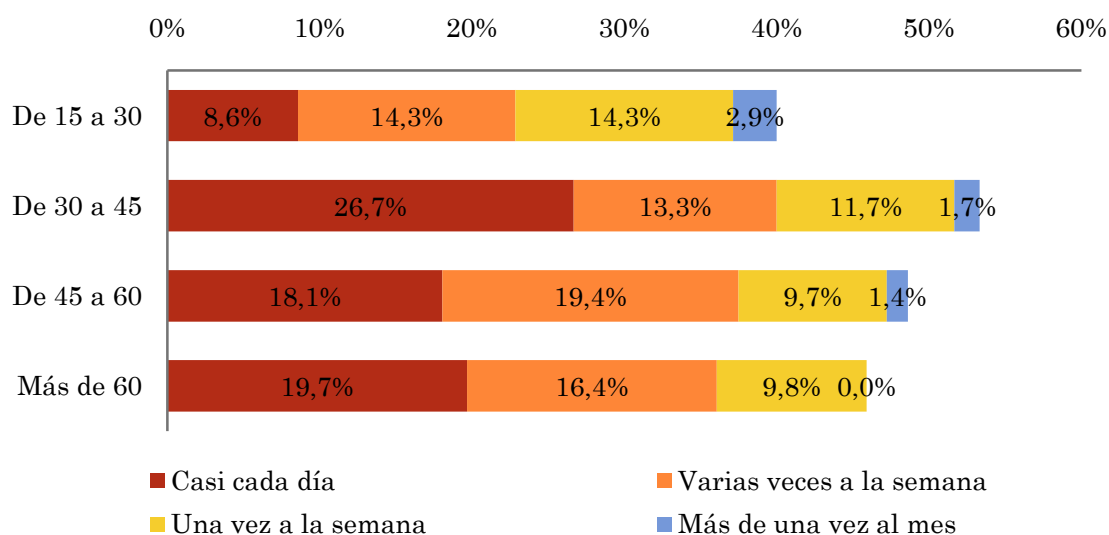
Análisis comparativo por grupos de sexo

Respuesta	Hombres	Mujeres
Casi cada día	19,5%	18,1%
Varias veces a la semana	12,2%	17,5%
Una vez a la semana	11,0%	9,0%
Más de una vez al mes	2,4%	1,1%



Análisis comparativo por grupos de edad

Resp \ Grupo	De 15 a 30	De 30 a 45	De 45 a 60	Más de 60
Casi cada día	8,6%	26,7%	18,1%	19,7%
Varias veces a la semana	14,3%	13,3%	19,4%	16,4%
Una vez a la semana	14,3%	11,7%	9,7%	9,8%
Más de una vez al mes	2,9%	1,7%	1,4%	0,0%

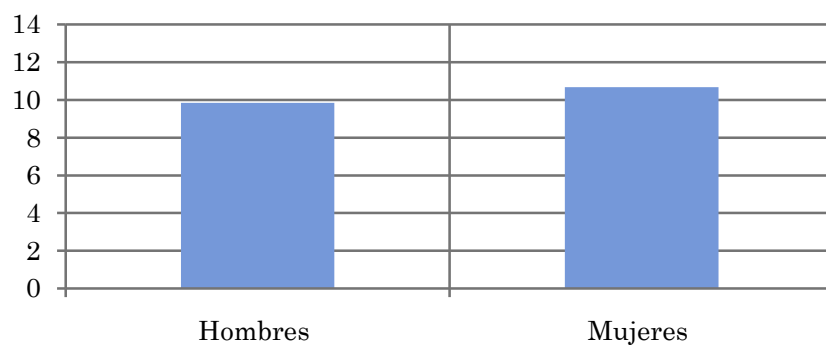


Tiempo medio de dedicación diaria a la emisora (minutos / día)

Muestra: población mayor de 15 años de toda el área de la muestra.

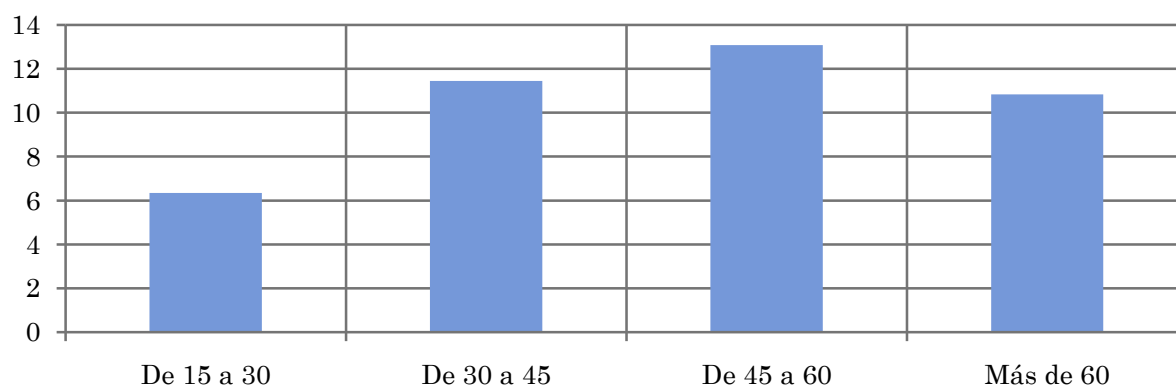
Análisis comparativo por grupos de sexo

Hombres	Mujeres
9,8	10,7



Análisis por grupos de edad

De 15 a 30	De 30 a 45	De 45 a 60	Más de 60
6,3	11,4	13,1	10,8

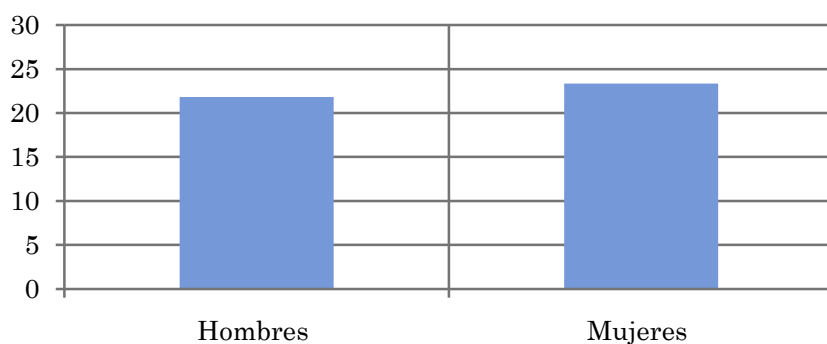


Tiempo medio de dedicación diaria a la emisora (minutos / día)

Muestra: Población que sigue la emisora, por lo menos ocasionalmente.

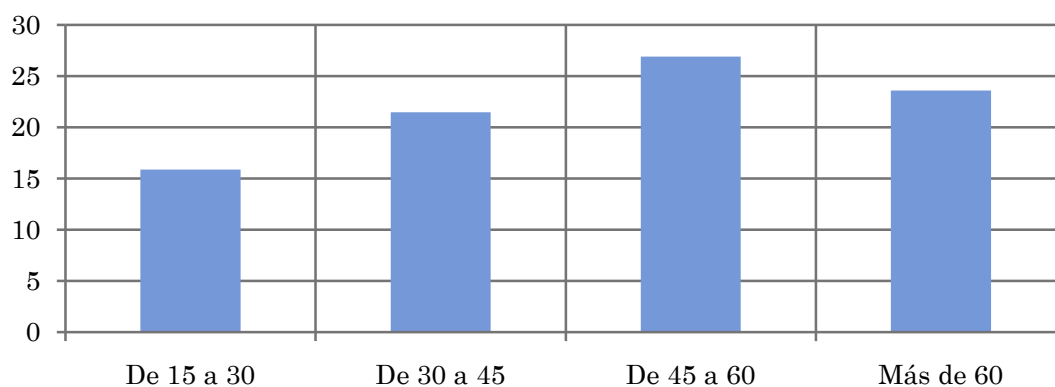
Análisis comparativo por grupos de sexo

Hombres	Mujeres
21,8	23,3



Análisis de sus seguidores por grupos de edad:

De 15 a 30	De 30 a 45	De 45 a 60	Más de 60
15,9	21,5	26,9	23,6



Análisis sobre los seguidores habituales de la emisora

⇒ **Distribución de la audiencia durante el día**

Distribución de la audiencia durante la semana

Se consideran habituales los que dedican una media de más de un minuto al día a la emisora.

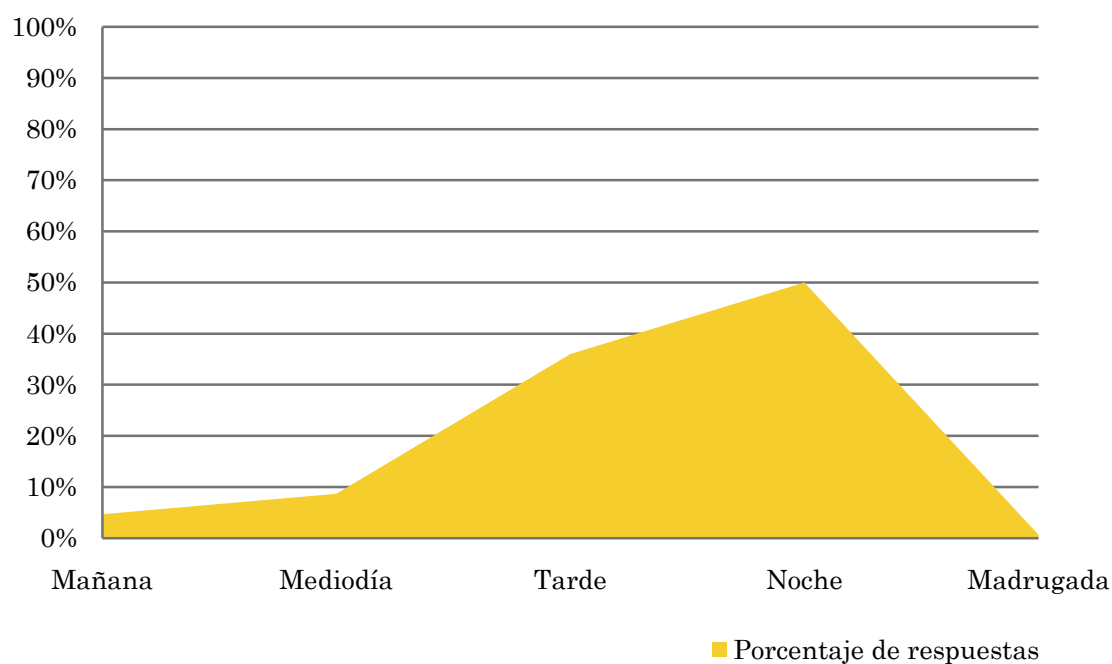
Pregunta - ¿A qué horas sigue habitualmente "Onda Algeciras TV"?

Muestra: población habitual de la emisora.

Análisis general

Respuesta	Porcentaje de respuestas
Mañana	4,7%
Mediodía	8,7%
Tarde	36,0%
Noche	50,0%
Madrugada	0,7%

Distribución de la audiencia durante el día



Los resultados obtenidos son un reflejo del horario más común de sintonización de la emisora. Lo que no significa que no la sigan fuera del horario más habitual.

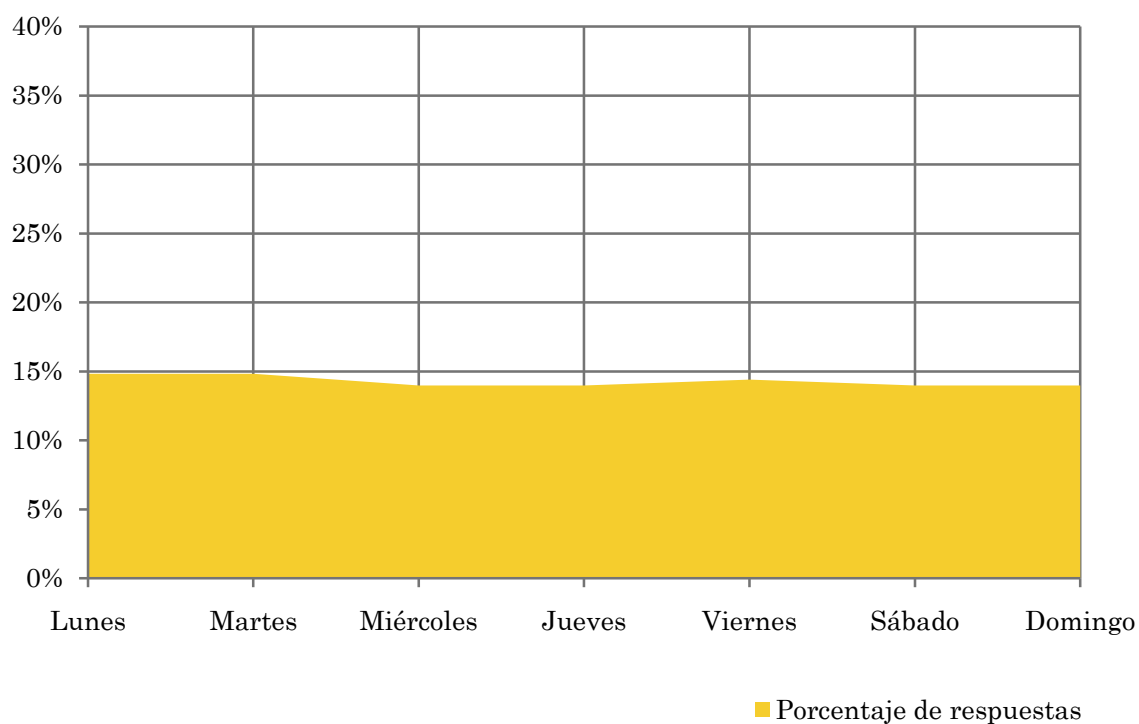
Pregunta - ¿Qué días de la semana suele ver "Onda Algeciras TV"?

Muestra: población habitual de la emisora.

Análisis general

Respuesta	Porcentaje de respuestas
Lunes	14,8%
Martes	14,8%
Miércoles	14,0%
Jueves	14,0%
Viernes	14,4%
Sábado	14,0%
Domingo	14,0%

Distribución de la audiencia durante los días de la semana



Análisis sobre la población no seguidora

⇒ **Análisis de las causas o factores adversos a la audiencia**

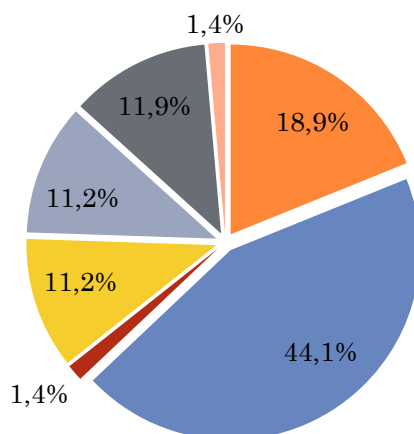
Se consideran no habituales los que dedican una media de menos de un minuto al día a la emisora.

Principales motivos por los que no se sigue la emisora

Muestra: población general de toda el área de la encuesta que ve la emisora menos de un minuto al día de media.

Análisis general

Resp / Grupo	Porcentaje
Desconocimiento de la emisora	18,9%
No ve la televisión local / o ninguna emisora en concreto	44,1%
Desconocimiento de la programación de la emisora	1,4%
Dedica poco tiempo a ver la tele	11,2%
Problemas de imagen o de sintonización	11,2%
Prefiere la programación de otras emisoras	11,9%
Otros motivos	1,4%



- Desconocimiento de la emisora
- No ve la televisión local / o ninguna emisora en concreto
- Desconocimiento de la programación de la emisora
- Dedica poco tiempo a ver la tele
- Problemas de imagen o de sintonización
- Prefiere la programación de otras emisoras
- Otros motivos