



2010

Febrero



## Estudio de audiencia de "RTV Ceuta"



## Índice de contenido

⇒ Ficha técnica	<u>3</u>
Síntesis del estudio	<u>4</u>
Análisis cuantitativo área 1	<u>6</u>
Análisis por sexos y edades	<u>10</u>
Análisis sobre los habituales (cualitativo)	<u>15</u>
Análisis sobre las causas adversas a la audiencia	<u>19</u>

## FICHA TÉCNICA

---

<b>Empresa que realiza el estudio</b>	Información Técnica y Científica SL (Infortécnica)
<b>Universo</b>	Población mayor de 15 años de Ceuta.
<b>Muestra</b>	416 entrevistas.
<b>Técnica de muestreo</b>	Muestreo probabilístico, aleatorio simple.
<b>Intervalo de confianza</b>	95,5% (dos sigma)
<b>Margen de error (Error máximo aplicable sobre conjunto total de la muestra)</b>	+/- 4,89%
<b>Tipo de entrevista</b>	Telefónica.
<b>Fecha del sondeo</b>	Febrero de 2010
<b>Datos de Infortécnica</b>	C/ Lepant 422 08025 Barcelona Tel: +34934334243 Fax: +34934351627 Más información en: <a href="http://www.infortecnica.com">www.infortecnica.com</a> <a href="http://www.audiencia.org">www.audiencia.org</a>

Puede verificar la autenticidad de los datos del estudio consultando la web [www.audiencia.org](http://www.audiencia.org) o contactando con Infortécnica.

## SÍNTESIS DEL ESTUDIO

---

### **“RTV CEUTA” obtiene un 11 por ciento de share en febrero de 2010**

En el último sondeo de febrero de 2010, “RTV Ceuta” alcanza un 11 por ciento de share, gracias a los 21 minutos de tiempo medio diario que le ha dedicado la población de Ceuta.

“RTV Ceuta” es conocida por la mayor parte de la población. Se encuentra presintonizada en tres de cada cuatro televisores y más de la mitad de los ceutíes la sigue de forma habitual, cerca de 45.000 (52.000 durante el último mes).

El seguimiento diario es superior a 30.000 personas, que dedican a la emisora 36 minutos de media. Obtiene una cuota de telespectadores GRP’s, próxima a 9.000 personas al día.

## Análisis cuantitativo de la audiencia de la emisora por cada área

- ⇒ Grado de conocimiento de la población respecto al nombre de la emisora.
- Porcentaje de sintonización.
- Calidad de recepción.
- Frecuencia de seguimiento general de la emisora.
- Frecuencia de seguimiento en el último mes.
- Número de personas que siguen la emisora habitualmente.
- Número de personas que han seguido la emisora en el último mes.
- Tiempo medio de dedicación diaria a la emisora.
- Tiempo medio de dedicación diaria en el último mes.
- SHARE, GRP y total de horas de audiencia diaria (datos generales).
- SHARE, GRP y total de horas de audiencia diaria (datos del último mes).



## Área de Ceuta

### Análisis cuantitativo

Población total de los municipios de la muestra  $\Rightarrow$  78.674

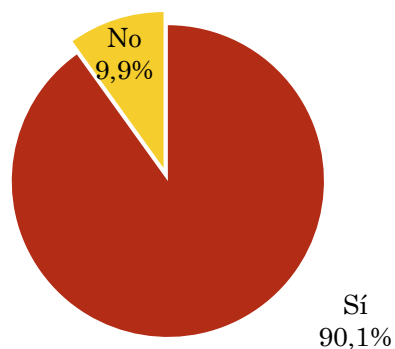
Municipios  $\Rightarrow$  Ceuta

### Pregunta - ¿Conoce la emisora de TV local "RTV Ceuta"?

Muestra: población mayor de 15 años de: Área de Ceuta

Respuesta	Porcentaje
Sí	90,1%
No	9,9%

Grado de conocimiento de la población respecto al nombre de la emisora

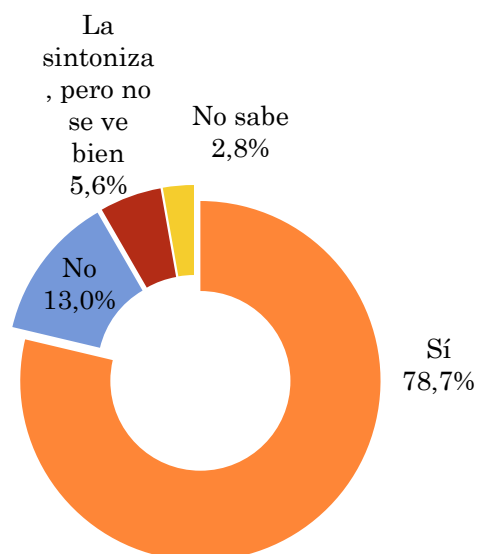


### Pregunta - ¿Tiene sintonizada "RTV Ceuta" en su televisor?

Muestra: población de: Área de Ceuta que conoce la emisora

Respuesta	Porcentaje
Sí	78,7%
No	13,0%
La sintoniza, pero no se ve bien	5,6%
No sabe	2,8%

Calidad de recepción

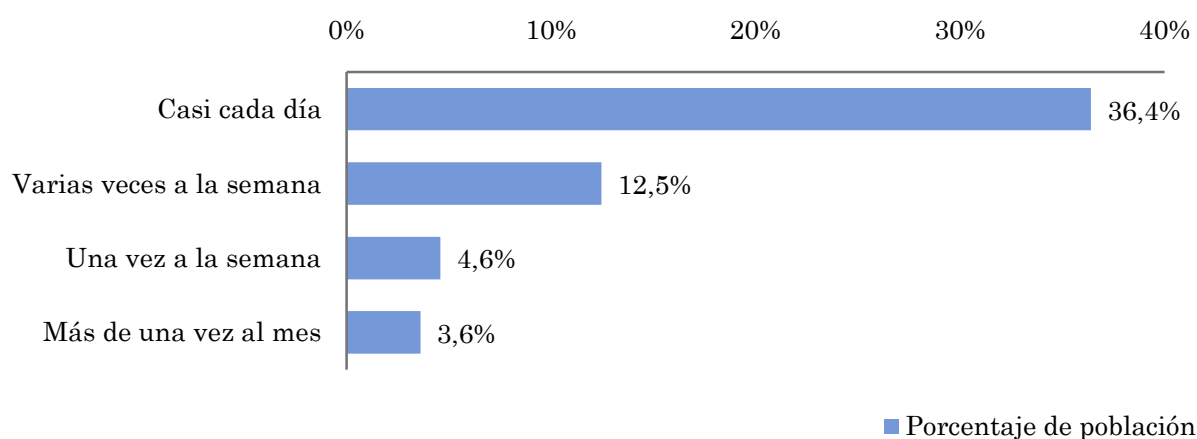


## Pregunta - ¿Con qué frecuencia sigue la emisora?

Muestra: población mayor de 15 años de: Área de Ceuta

Respuesta	Porcentaje de población	Personas
Casi cada día	36,4%	28.632
Varias veces a la semana	12,5%	9.802
Una vez a la semana	4,6%	3.611
Más de una vez al mes	3,6%	2.837

*Esta emisora es seguida habitualmente por 44883 personas del area indicada.*



## Indicadores de audiencia de la emisora en el área específica

Minutos / día: Tiempo medio de dedicación diaria a la emisora en el área específica.

Desviación típica ( $\sigma$ ): o desviación estandar es una medida de dispersión de la media.

Minutos / día	Desviación típica ( $\sigma$ )
20,8	30,2

SHARE: cuota de audiencia, expresada en porcentaje, respecto al resto de emisoras.

SHARE
10,8%

Cuota de telespectadores (GRPs): cuota de audiencia, expresada en número de personas, respecto al resto de emisoras.

Cuota de telespectadores (GRPs)
8.525

Horas de audiencia diaria: total de horas de seguimiento que dedica el conjunto de la población.

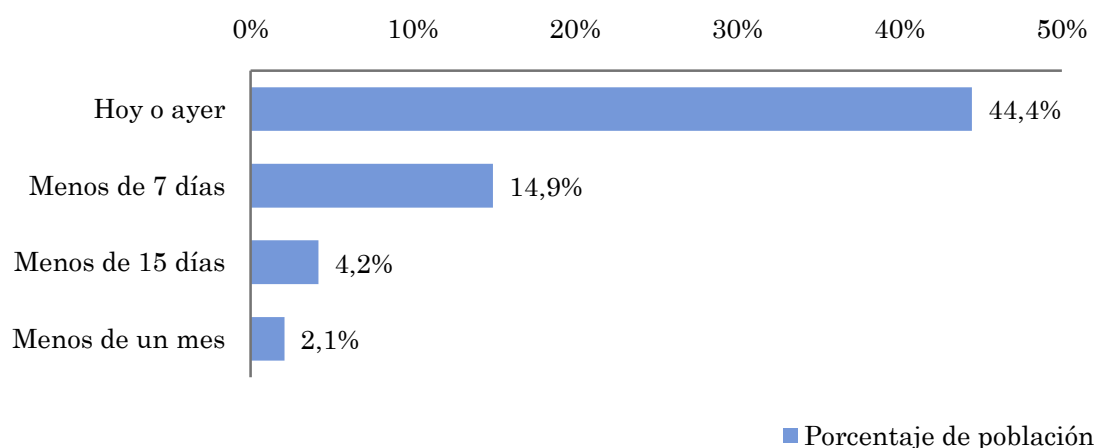
Horas de audiencia diaria
27.281,5

## Pregunta - ¿Aproximadamente, cuándo fue la última vez que vió "RTV Ceuta"?

Muestra: población mayor de 15 años de: Área de Ceuta

Respuesta	Porcentaje de población	Personas
Hoy o ayer	44,4%	34.966
Menos de 7 días	14,9%	11.746
Menos de 15 días	4,2%	3.278
Menos de un mes	2,1%	1.639

Esta emisora ha sido seguida por 51630 personas del area indicada durante el último mes.



## Indicadores de audiencia de la emisora en el área específica durante el último mes

Minutos / día: Tiempo medio de dedicación diaria a la emisora en el área específica.

Desviación típica ( $\sigma$ ): o desviación estandar es una medida de dispersión de la media.

Minutos / día	Desviación típica ( $\sigma$ )
19,8	25,4

SHARE: cuota de audiencia, expresada en porcentaje, respecto al resto de emisoras.

SHARE
10,3%

Cuota de telespectadores (GRPs): cuota de audiencia, expresada en número de personas, respecto al resto de emisoras.

Cuota de telespectadores (GRPs)
8.114

Horas de audiencia diaria: total de horas de seguimiento que dedica el conjunto de la población.

Horas de audiencia diaria
25.965,5

## Análisis por grupos de sexo y edad

- ⇒ Conocimiento del nombre de la emisora por sexos y edades.
- Frecuencia de seguimiento por sexos y edades.
- Tiempo de dedicación diario por sexos y edades.
- Tiempo de dedicación diario de los habituales a la emisora por sexos y edades.

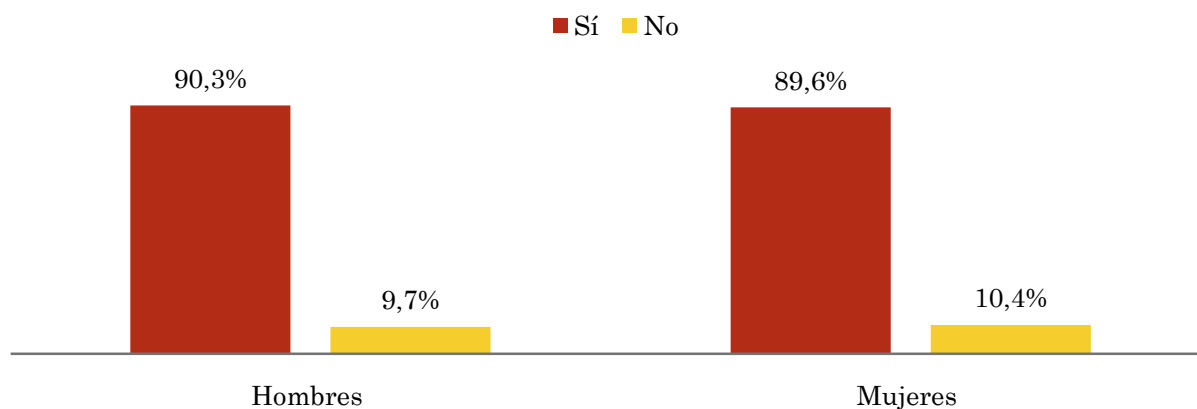
Los datos que se presentan a continuación están basados en el conjunto de la muestra y no son proporcionales a la población de cada área.

## Pregunta - ¿Conoce la emisora de TV local "RTV Ceuta"?

Muestra: población mayor de 15 años de toda el área de la muestra.

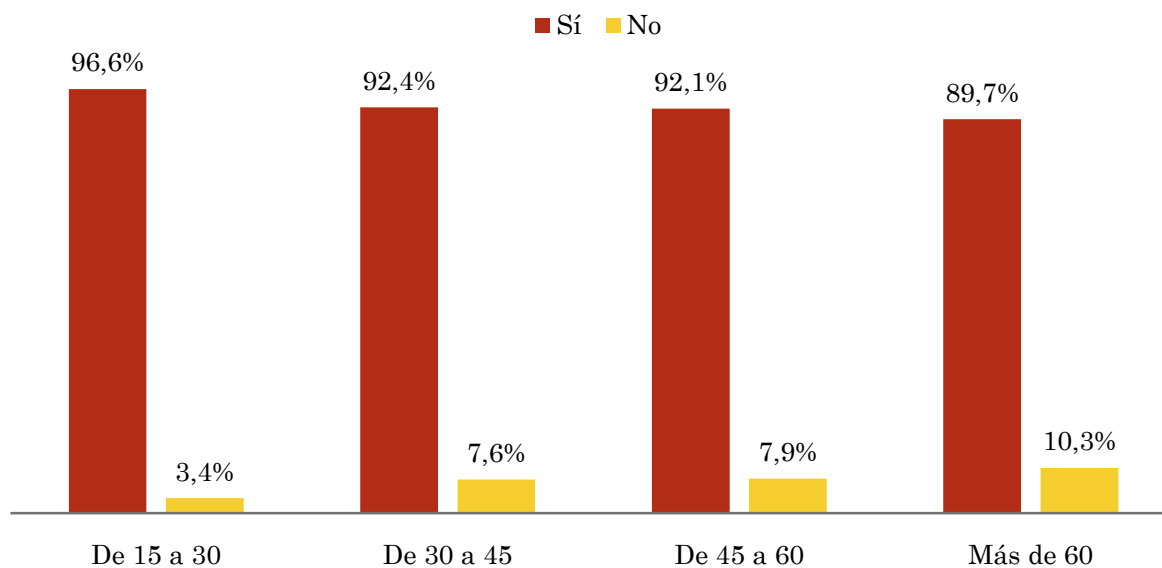
### Análisis comparativo por grupos de sexo

Resp / Grupo	Hombres	Mujeres
Sí	90,3%	89,6%
No	9,7%	10,4%



### Análisis comparativo por grupos de edad

Resp \ Grupo	De 15 a 30	De 30 a 45	De 45 a 60	Más de 60
Sí	96,6%	92,4%	92,1%	89,7%
No	3,4%	7,6%	7,9%	10,3%

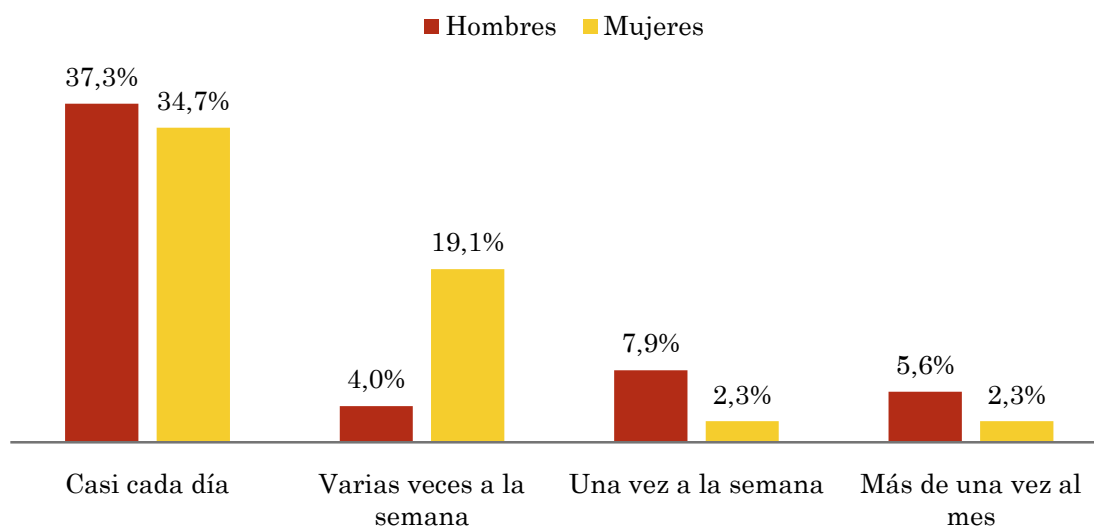


## Pregunta - ¿Con qué frecuencia sigue la emisora?

Muestra: población mayor de 15 años de toda el área de la muestra.

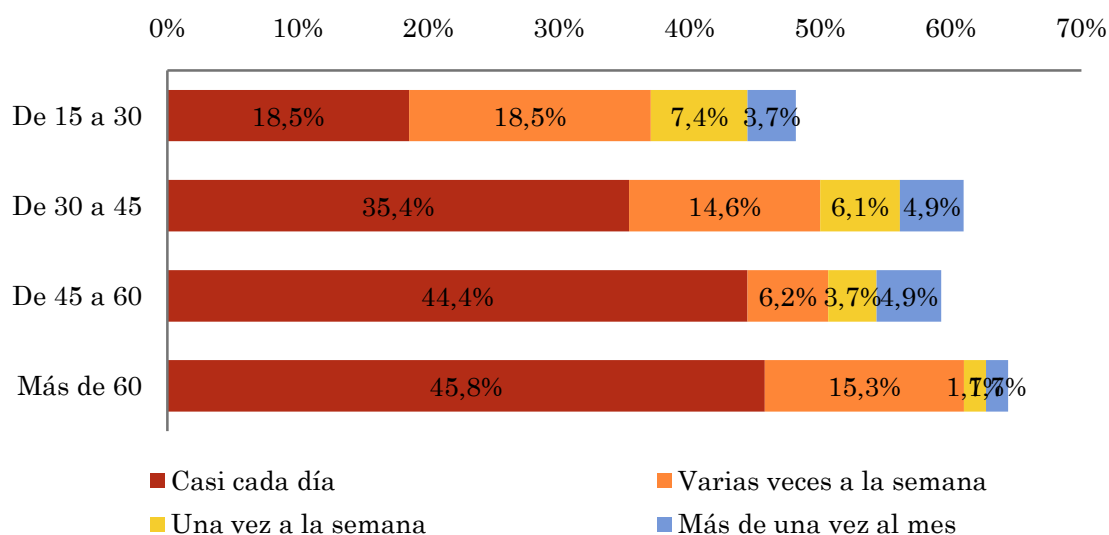
### Análisis comparativo por grupos de sexo

Respuesta	Hombres	Mujeres
Casi cada día	37,3%	34,7%
Varias veces a la semana	4,0%	19,1%
Una vez a la semana	7,9%	2,3%
Más de una vez al mes	5,6%	2,3%



### Análisis comparativo por grupos de edad

Resp \ Grupo	De 15 a 30	De 30 a 45	De 45 a 60	Más de 60
Casi cada día	18,5%	35,4%	44,4%	45,8%
Varias veces a la semana	18,5%	14,6%	6,2%	15,3%
Una vez a la semana	7,4%	6,1%	3,7%	1,7%
Más de una vez al mes	3,7%	4,9%	4,9%	1,7%

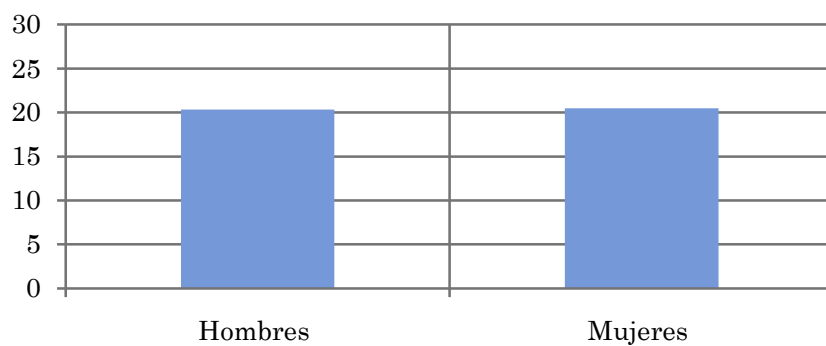


## Tiempo medio de dedicación diaria a la emisora (minutos / día)

Muestra: población mayor de 15 años de toda el área de la muestra.

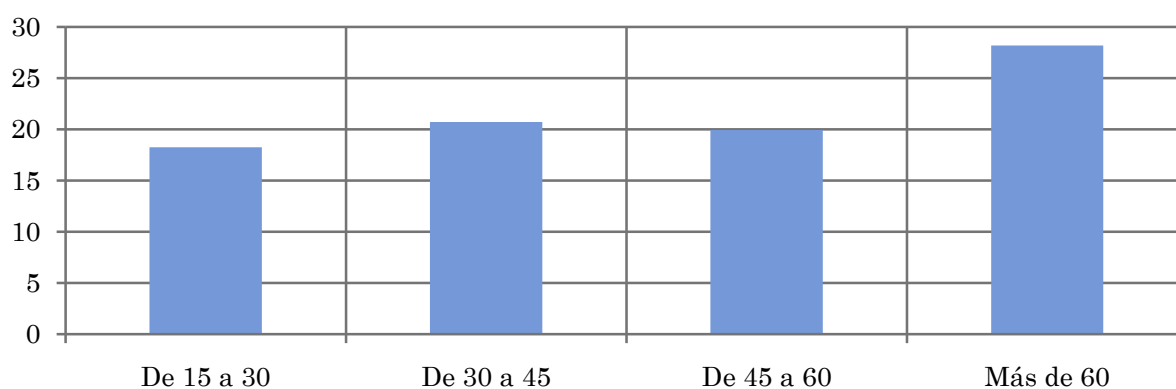
### Análisis comparativo por grupos de sexo

Hombres	Mujeres
20,3	20,5



### Análisis por grupos de edad

De 15 a 30	De 30 a 45	De 45 a 60	Más de 60
18,3	20,7	19,9	28,2

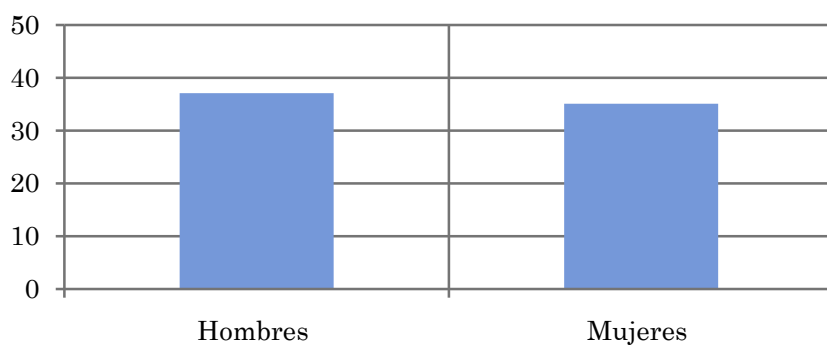


## Tiempo medio de dedicación diaria a la emisora (minutos / día)

Muestra: Población que sigue la emisora, por lo menos ocasionalmente.

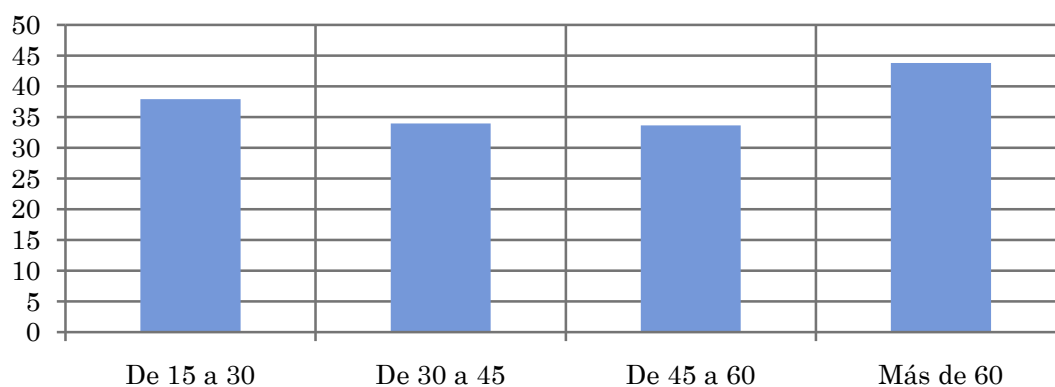
### Análisis comparativo por grupos de sexo

Hombres	Mujeres
37,1	35,1



### Análisis de sus seguidores por grupos de edad:

De 15 a 30	De 30 a 45	De 45 a 60	Más de 60
37,9	33,9	33,6	43,8



## Análisis sobre los seguidores habituales de la emisora

⇒ **Distribución de la audiencia durante el día**

**Distribución de la audiencia durante la semana**

**Progresión de la audiencia**

**Preferencias de programación**

Se consideran habituales los que dedican una media de más de un minuto al día a la emisora.

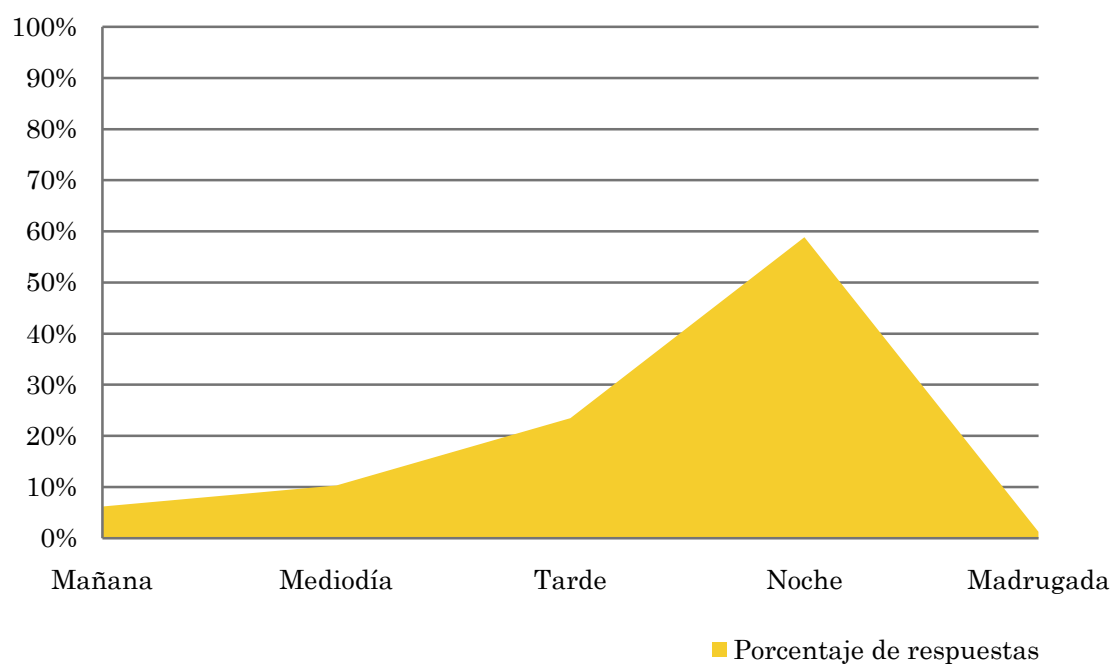
## Pregunta - ¿A qué horas sigue habitualmente "RTV Ceuta"?

Muestra: población habitual de la emisora.

### Análisis general

Respuesta	Porcentaje de respuestas
Mañana	6,2%
Mediodía	10,3%
Tarde	23,5%
Noche	58,8%
Madrugada	1,2%

Distribución de la audiencia durante el día



Los resultados obtenidos son un reflejo del horario más común de sintonización de la emisora. Lo que no significa que no la sigan fuera del horario más habitual.

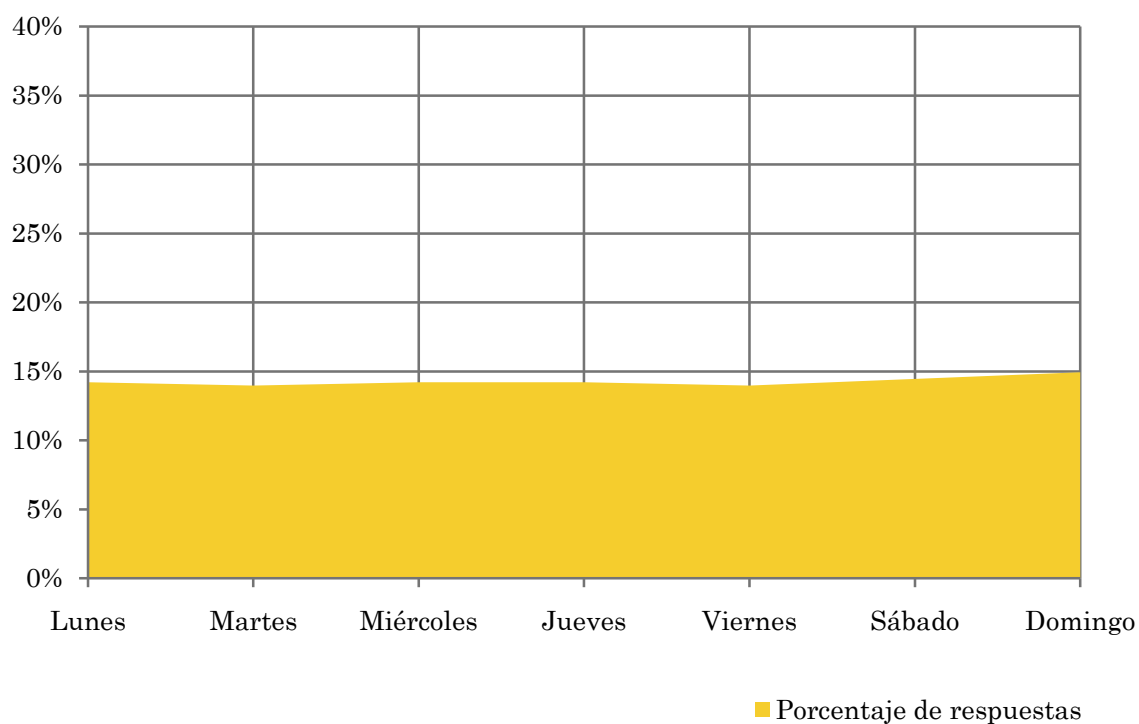
## Pregunta - ¿Qué días de la semana suele ver "RTV Ceuta"?

Muestra: población habitual de la emisora.

### Análisis general

Respuesta	Porcentaje de respuestas
Lunes	14,2%
Martes	14,0%
Miércoles	14,2%
Jueves	14,2%
Viernes	14,0%
Sábado	14,5%
Domingo	14,9%

Distribución de la audiencia durante los días de la semana



## Pregunta - ¿Qué es lo que más le gusta de la programación de esta emisora y de la tv local, en general?

Muestra: población habitual de la emisora.

### Análisis general

Respuestas	Porcentaje de habituales
Noticias o informativos locales	68,8%
Reportajes o documentales	8,8%
Entrevistas o debates	6,3%
Magazine o programas de variedades	1,3%
Deportes o retransmisiones deportivas	5,0%
Películas	3,8%
No tiene ninguna preferencia / en general,	6,3%

### Preferencias de programación



La audiencia de RTV Ceuta ha mostrado especial interés por la programación de los carnavales.

## Análisis sobre la población no seguidora

⇒ **Análisis de las causas o factores adversos a la audiencia**

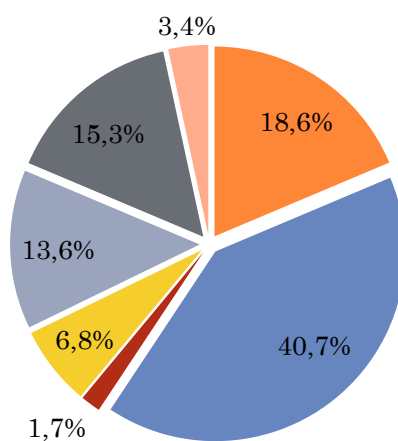
Se consideran no habituales los que dedican una media de menos de un minuto al día a la emisora.

## Principales motivos por los que no se sigue la emisora

Muestra: población general de toda el área de la encuesta que ve la emisora menos de un minuto al día de media.

### Análisis general

Resp / Grupo	Porcentaje
Desconocimiento de la emisora	18,6%
No ve la televisión local / o ninguna emisora en concreto	40,7%
Desconocimiento de la programación de la emisora	1,7%
Dedica poco tiempo a ver la tele	6,8%
Problemas de imagen o de sintonización	13,6%
Prefiere la programación de otras emisoras	15,3%
Otros motivos	3,4%



- Desconocimiento de la emisora
- No ve la televisión local / o ninguna emisora en concreto
- Desconocimiento de la programación de la emisora
- Dedica poco tiempo a ver la tele
- Problemas de imagen o de sintonización
- Prefiere la programación de otras emisoras
- Otros motivos