

ESTUDIO DE AUDIENCIA
"Radio Noticias"

FICHA TÉCNICA

Empresa que realiza el estudio	Información Técnica y Científica SL (Infortécnica)
Muestra	420 personas.
Margen de error de la muestra	Trabajando a un nivel de confianza del 95,5% (dos sigma), el margen de error es inferior al 5% para el conjunto de la muestra.
Universo	Población mayor de 15 años de Gran Mendoza.
Tipo de entrevista	Telefónica, aleatoria y de distribución proporcional a la extensión de la población, obteniendo una muestra proporcional y significativa de cada grupo de sexo y edad.
Fecha del sondeo	Noviembre de 2009
Datos de Infortécnica	C/ Lepanto 422 08025 Barcelona Tel: 934334243 Fax: 934351627 Más información en: Http://www.infortecnica.com

Puede verificar la autenticidad de los datos del estudio consultando la web www.audiencia.org o contactando con Infortécnica.

“RADIO NOTICIAS” de Mendoza, seguida por 140.000 radioyentes, supera un cuatro por ciento de share

“Radio Noticias” es una emisora conocida por un 24 por ciento de la población de su área de difusión en Gran Mendoza, es decir, por gran parte de los habituales de la radio. Cerca de 140.000 radioyentes la siguen de forma habitual, dedicando a la emisora cerca de media hora al día.

Sobre el conjunto de la población, obtiene un tiempo medio de audiencia de cuatro minutos al día, con un share del cuatro por ciento. Presenta una cuota de radioyentes GRP’s, superior a 24.000 personas.

El perfil del público es de ambos sexos y de todos los grupos de edad.

Análisis cuantitativo de la audiencia de la emisora por áreas

Datos obtenidos en cada área

- Grado de conocimiento de la población respecto al nombre de la emisora.
- Calidad de recepción.
- Frecuencia de seguimiento general de la emisora.
- Frecuencia de seguimiento en el último mes.
- Número de personas que siguen la emisora habitualmente.
- Número de personas que han seguido la emisora en el último mes.
- Tiempo medio de dedicación a la emisora.
- Tiempo medio de dedicación en el último mes.
- SHARE, GRP y total de horas de audiencia diaria (datos generales).
- SHARE, GRP y total de horas de audiencia diaria (datos del último mes).



Áreas de realización del estudio

Gran Mendoza

Análisis cuantitativo

Última actualización	Noviembre de 2009
Población de los departamentos de la muestra	900.000
Departamentos	Guaymallén Godoy Cruz Las Heras Mendoza Maipú Luján de Cuyo

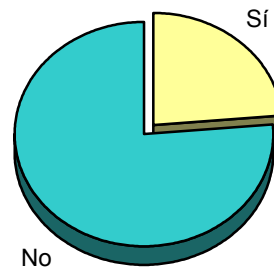
INFORTÉCNICA

REF:son-radionoticiasmendoza01/n09

Muestra: población mayor de 15 años de: Gran Mendoza

Pregunta - ¿Conoce la emisora "Radio Noticias"?

Respuesta	Porcentaje
Sí	23,6%
No	76,4%

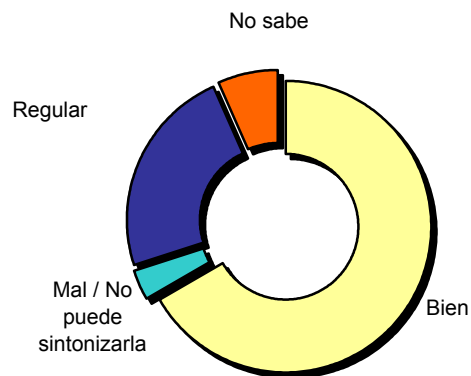


Grado de conocimiento de la población respecto al nombre de la emisora

Muestra: población de: Gran Mendoza que conoce la emisora

Pregunta - En cuanto a la recepción de la señal "Radio Noticias" ¿se recibe bien, regular o mal?

Respuesta	Porcentaje
Bien	66,7%
Mal / No puede sintonizarla	3,3%
Regular	23,3%
No sabe	6,7%



Calidad de recepción

INFORTÉCNICA

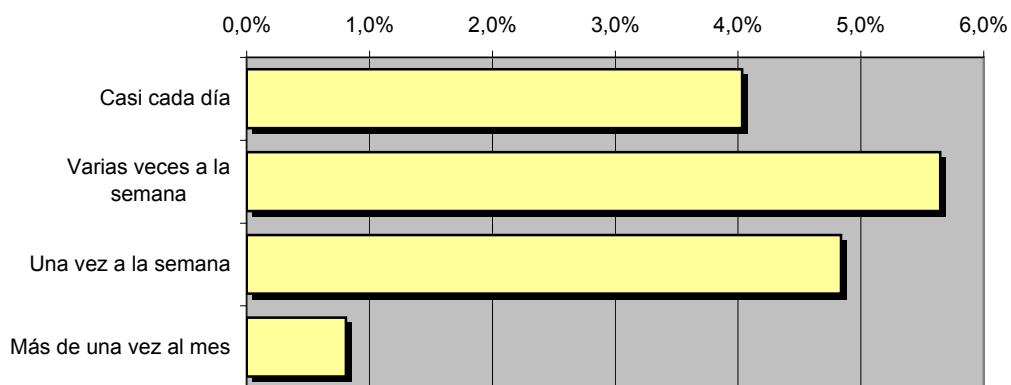
REF:son-radionoticiasmendoza01/n09

Muestra: población mayor de 15 años de: Gran Mendoza

Pregunta - ¿Con qué frecuencia sigue la emisora?

Respuesta	Porcentaje	Personas
Casi cada día	4,0%	36.290
Varias veces a la semana	5,6%	50.806
Una vez a la semana	4,8%	43.548
Más de una vez al mes	0,8%	7.258

Esta emisora es seguida habitualmente por **137.903** personas del área indicada.



Frecuencia de seguimiento

Tiempo medio de dedicación diaria a la emisora

min / día	desviación	SHARE	GRPs	Horas de audiencia diaria
4,3	17,1	4,1%	24.406	64.712,9

min / día: media de minutos diarios que dedica la población del área específica a la emisora

Desviación estándar sobre la media: muestra la dispersión de valores sobre la media.

SHARE: cuota de audiencia, expresada en porcentaje, respecto al resto de emisoras.

GRPs: cuota de audiencia, expresada en número de personas, respecto al resto de emisoras.

Horas de audiencia diaria: total de horas de seguimiento que dedica el conjunto de la población.

INFORTÉCNICA

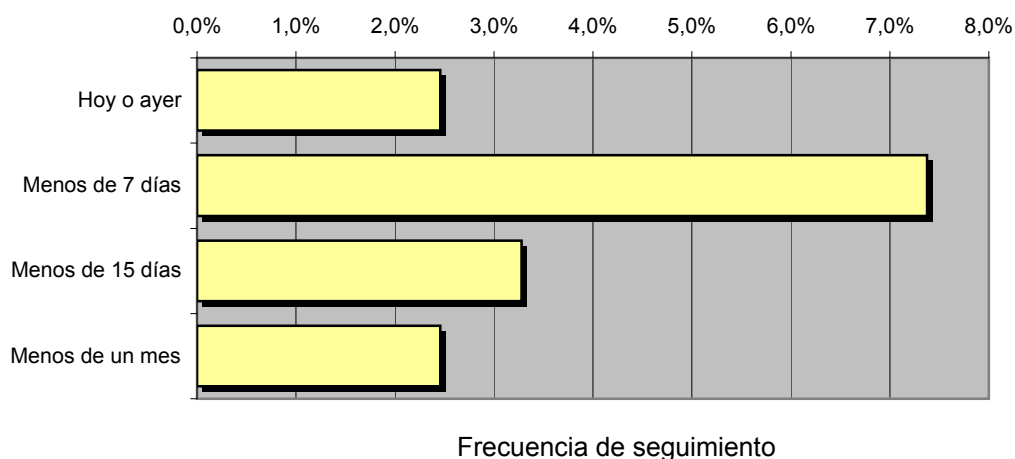
REF:son-radionoticiasmendoza01/n09

Muestra: población mayor de 15 años de: Gran Mendoza

Pregunta - ¿Aproximadamente, cuándo fue la última vez que escuchó "Radio Noticias"?

Respuesta	Porcentaje	Personas
Hoy o ayer	2,5%	22.131
Menos de 7 días	7,4%	66.393
Menos de 15 días	3,3%	29.508
Menos de un mes	2,5%	22.131

Esta emisora ha sido seguida por **140.164** personas durante el último mes.



Tiempo medio de dedicación diaria a la emisora durante el último mes

Datos del último mes	
min / día	desviación
4,0	14,6

Datos del último mes		
SHARE	GRPs	Horas de audiencia diaria
3,8%	22.598	59.920,1

min / día: media de minutos diarios que dedica la población del área específica a la emisora

Desviación estándar sobre la media: muestra la dispersión de valores sobre la media.

SHARE: cuota de audiencia, expresada en porcentaje, respecto al resto de emisoras.

GRPs: cuota de audiencia, expresada en número de personas, respecto al resto de emisoras.

Horas de audiencia diaria: total de horas de seguimiento que dedica el conjunto de la población.

Análisis por grupos de sexo y edad

Los datos que se presentan a continuación están basados en el conjunto de la muestra y no son proporcionales a la población de cada área.

Datos obtenidos:

- Conocimiento del nombre de la emisora por sexos y edades.
- Tiempo de dedicación diario por sexos y edades.
- Tiempo de dedicación diario de los habituales a la emisora por sexos y edades.

INFORTÉCNICA

REF:son-radionoticiasmendoza01/n09

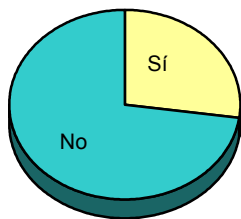
Muestra: población mayor de 15 años de toda el área de la muestra.

Pregunta - ¿Conoce la emisora "Radio Noticias"?

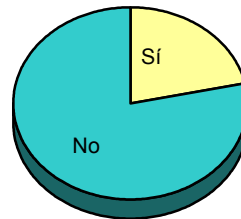
Análisis comparativo por grupos de sexo

Resp / Grupo	Hombres	Mujeres
Sí	27,3%	21,7%
No	72,7%	78,3%

Hombres

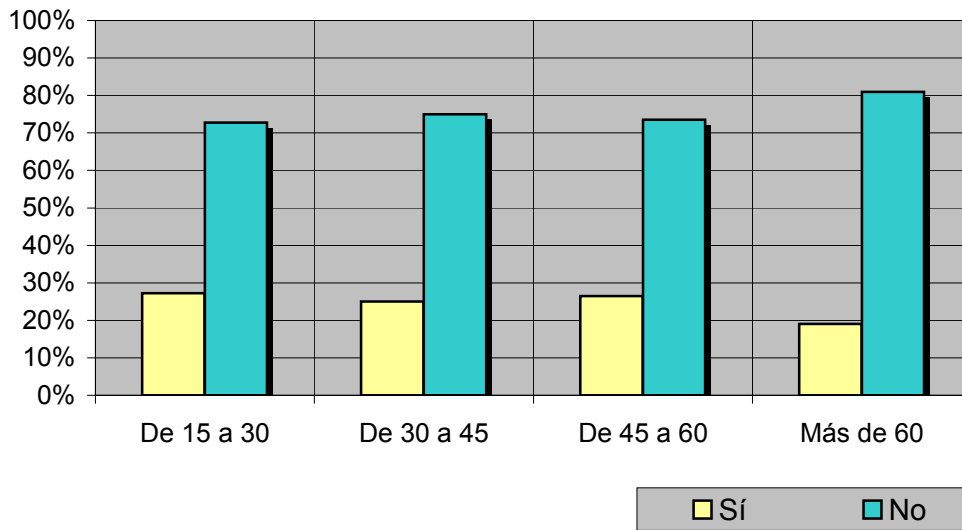


Mujeres



Análisis comparativo por grupos de edad

Resp \ Grupo	De 15 a 30	De 30 a 45	De 45 a 60	Más de 60
Sí	27,3%	25,0%	26,5%	19,0%
No	72,7%	75,0%	73,5%	81,0%



INFORTÉCNICA

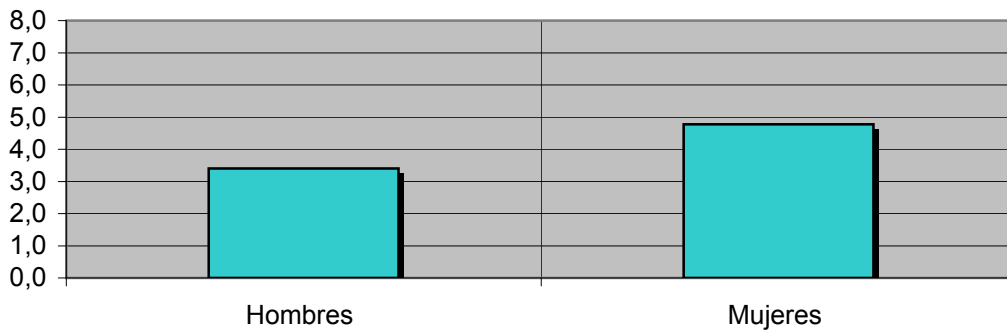
REF:son-radionoticiasmendoza01/n09

Muestra: población mayor de 15 años de toda el área de la muestra.

Tiempo medio de dedicación diaria a la emisora (minutos / día)

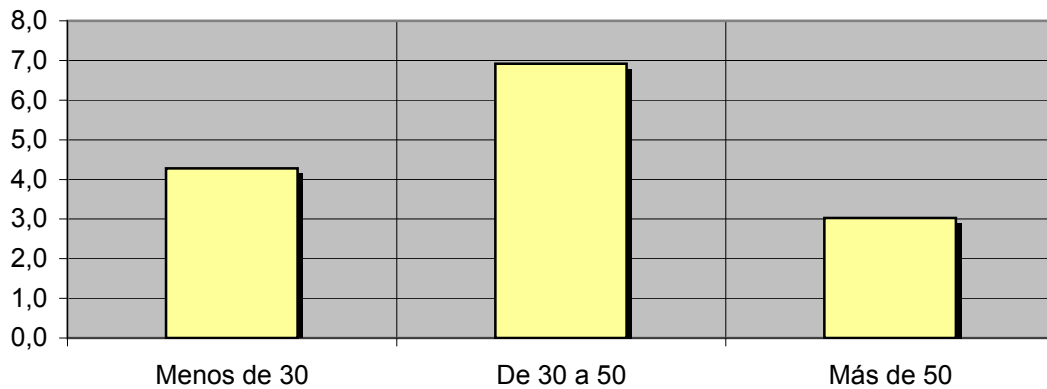
Análisis por sexos:

Hombres	Mujeres
3,4	4,8



Análisis por grupos de edad:

Menos de 30	De 30 a 50	Más de 50
4,3	6,9	3,0



INFORTÉCNICA

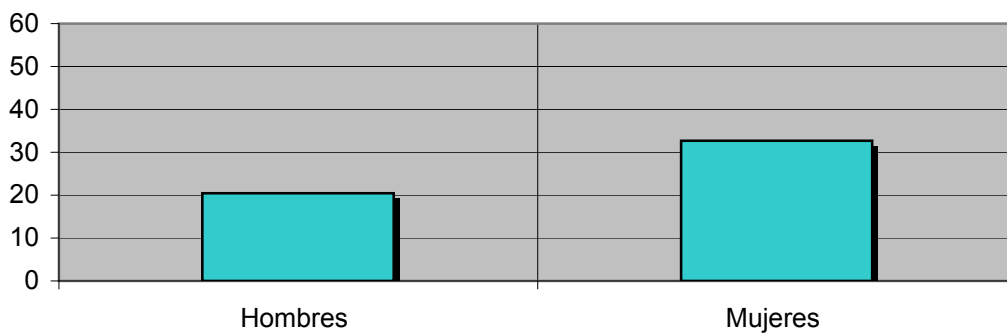
REF:son-radionoticias Mendoza01/n09

Muestra: Población que sigue la emisora, por lo menos ocasionalmente.

Tiempo medio de dedicación diaria a la emisora (minutos / día)

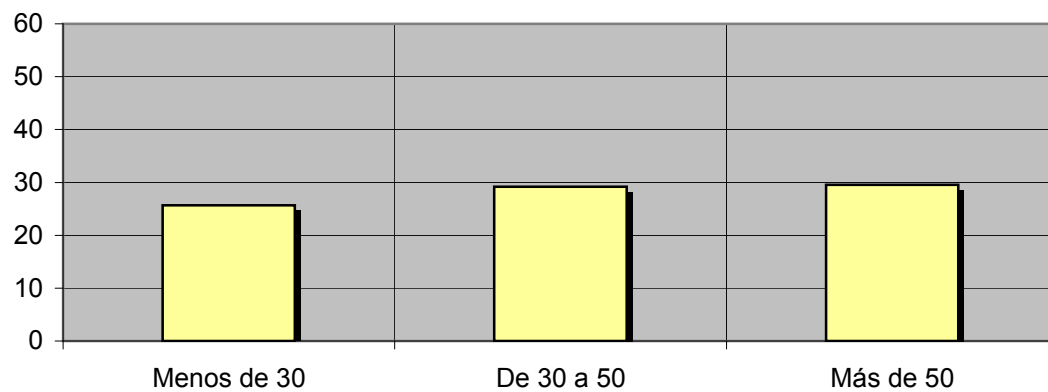
Análisis de sus seguidores por sexos:

Hombres	Mujeres
20,4	32,7



Análisis de sus seguidores por grupos de edad:

Menos de 30	De 30 a 50	Más de 50
25,7	29,2	29,5



Análisis sobre los oyentes habituales de la emisora

Se consideran habituales los que dedican una media de más de un minuto al día a la emisora.

Datos obtenidos:

- Distribución de la audiencia durante el día
- Distribución de la audiencia durante la semana

INFORTÉCNICA

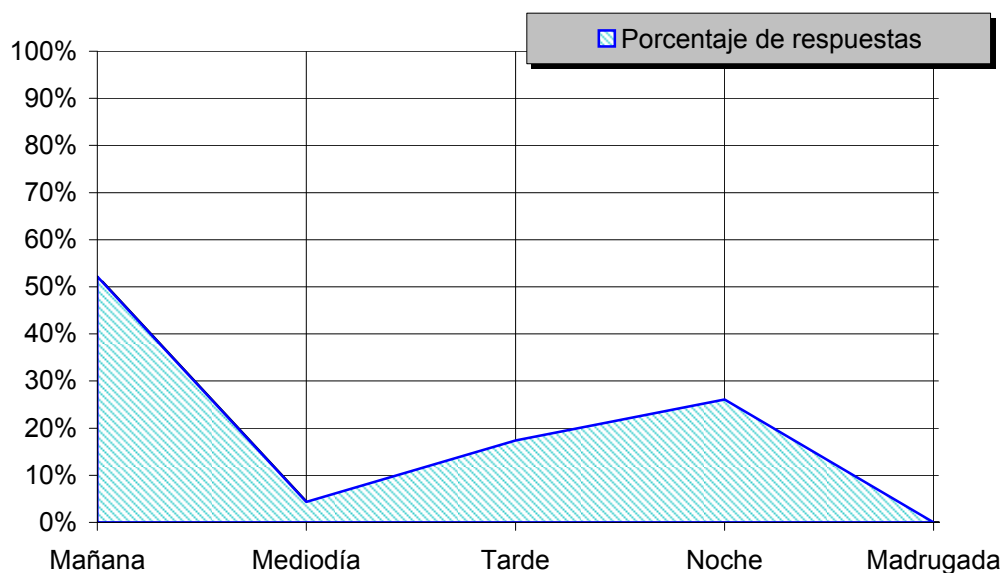
REF:son-radionoticiasmendoza01/n09

Muestra: Población habitual de la emisora.

Pregunta - ¿A qué horas escucha habitualmente "Radio Noticias"?

Análisis general

Respuesta	Porcentaje de respuestas
Mañana	52,2%
Mediodía	4,3%
Tarde	17,4%
Noche	26,1%
Madrugada	0,0%



Distribución de la audiencia durante el día

Los resultados obtenidos son un reflejo del horario más común de sintonización de la emisora. Lo que no significa que no la sigan fuera del horario más habitual.

INFORTÉCNICA

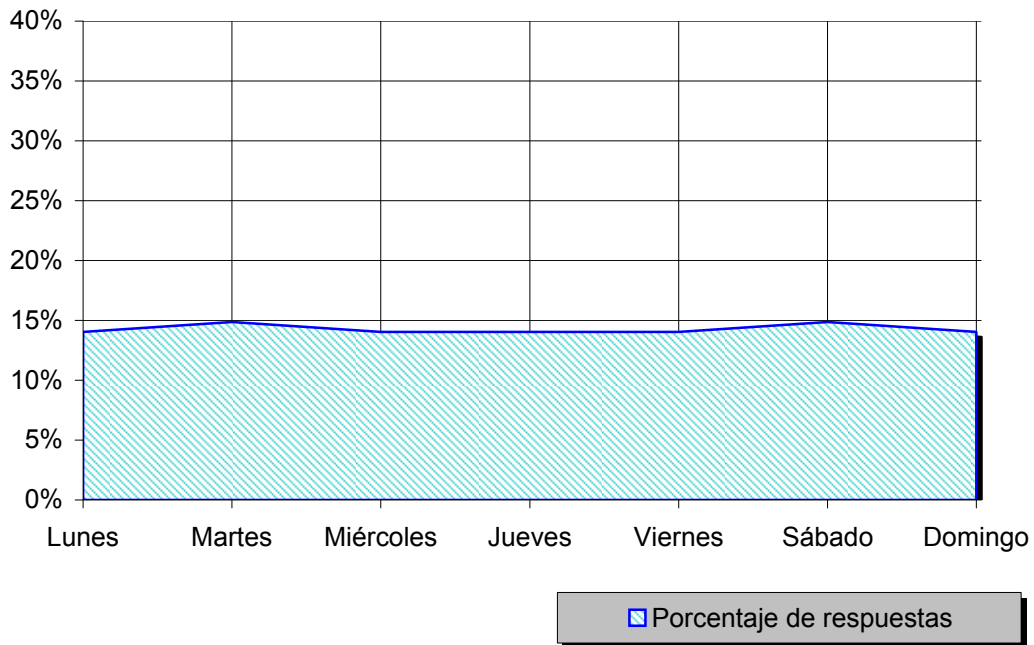
REF:son-radionoticiasmendoza01/n09

Muestra: Población habitual de la emisora.

Pregunta - ¿Qué días de la semana suele escuchar "Radio Noticias"?

Análisis general

Respuesta	Porcentaje de respuestas
Lunes	14,0%
Martes	14,9%
Miércoles	14,0%
Jueves	14,0%
Viernes	14,0%
Sábado	14,9%
Domingo	14,0%



Distribución de la audiencia durante los días de la semana

Análisis sobre la población no oyente

Se consideran no oyentes los que dedican una media de menos de un minuto al día a la emisora.

Datos obtenidos:

- Análisis de las causas o factores adversos a la audiencia.

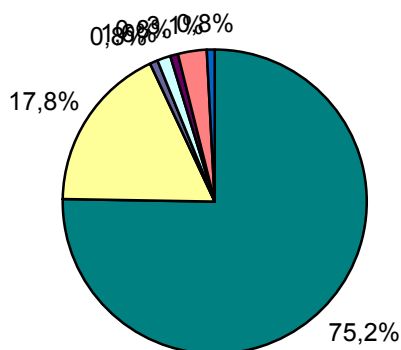
INFORTÉCNICA

REF:son-radionoticiasmendoza01/n09

Muestra: Población general de toda el área de la encuesta.

Análisis general sobre los principales motivos por los que no se escucha la emisora

Resp / Grupo	Porcentaje
Desconocimiento de la emisora	75,2%
No escucha la radio / o ninguna emisora en concreto	17,8%
Desconocimiento de la programación de la emisora	0,8%
Dedica poco tiempo a escuchar la radio	1,6%
Problemas con la recepción de la señal	0,8%
Prefiere la programación de otras emisoras	3,1%
Otros motivos	0,8%



- Desconocimiento de la emisora
- No escucha la radio / o ninguna emisora en concreto
- Desconocimiento de la programación de la emisora
- Dedicar poco tiempo a escuchar la radio
- Problemas con la recepción de la señal
- Prefiere la programación de otras emisoras
- Otros motivos