

ESTUDIO DE AUDIENCIA

"Radio Bahía Guipúzcoa"

FICHA TÉCNICA

Empresa que realiza el estudio	Información Técnica y Científica SL (Infortécnica)
Muestra	486 personas.
Margen de error de la muestra	Trabajando a un nivel de confianza del 95,5% (dos sigma), el margen de error es inferior al 5% para el conjunto de la muestra.
Universo	Población mayor de 15 años de gran parte del litoral Vasco.
Tipo de entrevista	Telefónica, aleatoria y de distribución proporcional a la extensión de la población, obteniendo una muestra proporcional y significativa de cada grupo de sexo y edad.
Fecha del sondeo	Agosto de 2009
Datos de Infortécnica	C/ Lepanto 422 08025 Barcelona Tel: 934334243 Fax: 934351627 Más información en: Http://www.infortecnica.com

Puede verificar la autenticidad de los datos del estudio consultando la web www.audiencia.org o contactando con Infortécnica.

“RADIO BAHÍA GUIPÚZCOA”, SEGUIDA POR 50.000 RADIOYENTES

“Radio Bahía” es conocida por un 52 por ciento de la población del área de difusión próxima a Donosti, si bien la emisora alcanza extensas áreas incluso fuera de Guipuzcoa. 50.000 radioyentes la siguen de forma habitual, dedicando a la emisora 40 minutos de media.

Sobre el conjunto de la población, el tiempo medio de audiencia es de seis minutos. Sin contar la audiencia aleatoria, obtiene una cuota (share) del 5,2 por ciento del conjunto total de las emisoras que se reciben en su área. Presenta un GRP’s (cuota de radioyentes) superior a 10.000 personas.

Radio Bahía muestra un seguimiento general por parte de todos los grupos de sexo y edad.

Análisis cuantitativo de la audiencia de la emisora por áreas

Datos obtenidos en cada área

- Grado de conocimiento de la población respecto al nombre de la emisora.
- Calidad de recepción.
- Frecuencia de seguimiento general de la emisora.
- Frecuencia de seguimiento en el último mes.
- Número de personas que siguen la emisora habitualmente.
- Número de personas que han seguido la emisora en el último mes.
- Tiempo medio de dedicación a la emisora.
- Tiempo medio de dedicación en el último mes.
- SHARE, GRP y total de horas de audiencia diaria (datos generales).
- SHARE, GRP y total de horas de audiencia diaria (datos del último mes).



Áreas de realización del estudio

Área del litoral Vasco

Análisis cuantitativo

Última actualización	Agosto de 2009
Población de los municipios de la muestra	298.051
Municipios	<ul style="list-style-type: none"> Beizama Azpeitia Bidegoyan Albiztur Errezil Alkiza Larraul Asteasu Berriatua Ondarroa

Mutriku
Deba
Zestoa
Zumaia
Aizarnazabal
Getaria
Zarautz
Aia
Alegia
Altzo
Tolosa
Hernialde
Lizartza
Ibarra
Leaburu
Belauntza
Berrobi
Anoeta
Zizurkil
Irura
Villabona
Aduna
Orexa
Berástegui
Elduain
Andoain
Urnietta
Hernani
Usurbil
Orio
Lasarte-Oria
Astigarraga
Lezo
Pasaia
Oiartzun
Irun
Hondarribia

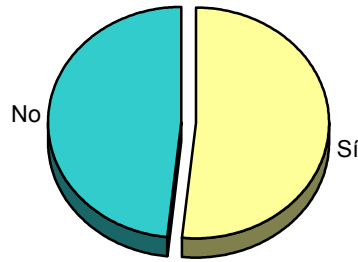
INFORTÉCNICA

REF:son-radiobahia-guipuzcoa01/a09

Muestra: población mayor de 15 años de: Área del litoral Vasco

Pregunta - ¿Conoce la emisora "Radio Bahía Guipúzcoa"?

Respuesta	Porcentaje
Sí	51,8%
No	48,2%

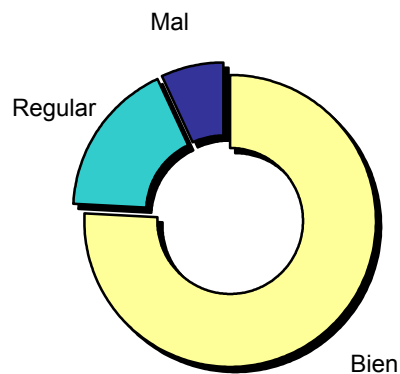


Grado de conocimiento de la población respecto al nombre de la emisora

Muestra: población de: Área del litoral Vasco que conoce la emisora

Pregunta - En cuanto a la recepción de la señal "Radio Bahía Guipúzcoa" ¿se recibe bien, regular o mal?

Respuesta	Porcentaje
Bien	75,9%
Regular	17,2%
Mal	6,9%



Calidad de recepción

INFORTÉCNICA

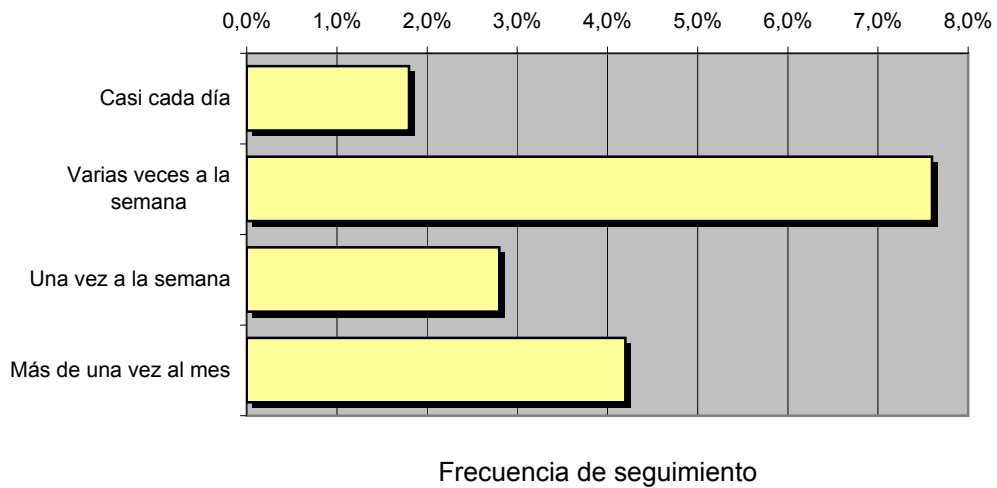
REF:son-radiobahia-guipuzcoa01/a09

Muestra: población mayor de 15 años de: Área del litoral Vasco

Pregunta - ¿Con qué frecuencia sigue la emisora?

Respuesta	Porcentaje	Personas
Casi cada día	1,8%	5.365
Varias veces a la semana	7,6%	22.652
Una vez a la semana	2,8%	8.345
Más de una vez al mes	4,2%	12.518

Esta emisora es seguida habitualmente por **48.880** personas del área indicada



Tiempo medio de dedicación diaria a la emisora

min / día	desviación	SHARE	GRPs	Horas de audiencia diaria
5,5	12,0	5,2%	10.304	27.321,3

min / día: media de minutos diarios que dedica la población del área específica a la emisora

Desviación estándar sobre la media: muestra la dispersión de valores sobre la media.

SHARE: cuota de audiencia, expresada en porcentaje, respecto al resto de emisoras.

GRPs: cuota de audiencia, expresada en número de personas, respecto al resto de emisoras.

Horas de audiencia diaria: total de horas de seguimiento que dedica el conjunto de la población.

INFORTÉCNICA

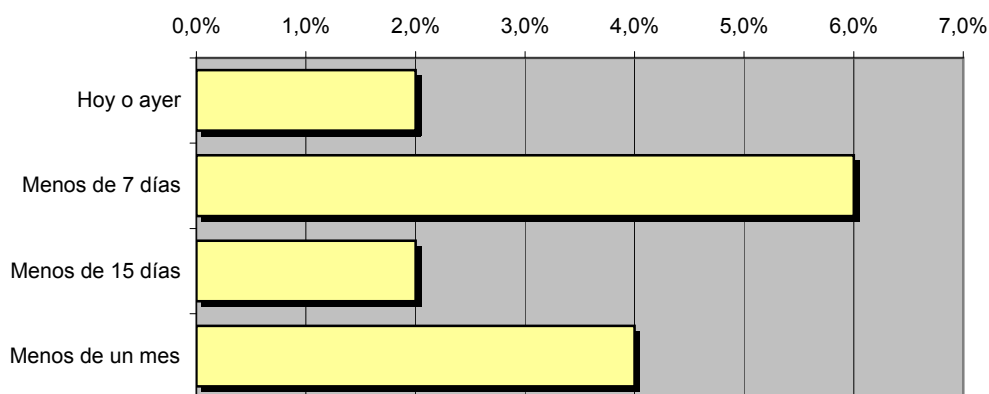
REF:son-radiobahia-guipuzcoa01/a09

Muestra: población mayor de 15 años de: Área del litoral Vasco

Pregunta - ¿Aproximadamente, cuándo fue la última vez que escuchó "Radio Bahía Guipúzcoa"?

Respuesta	Porcentaje	Personas
Hoy o ayer	2,0%	5.961
Menos de 7 días	6,0%	17.883
Menos de 15 días	2,0%	5.961
Menos de un mes	4,0%	11.922

Esta emisora es seguida por **41.727** personas durante el último mes



Frecuencia de seguimiento en el último mes

Tiempo medio de dedicación diaria a la emisora durante el último mes

Datos del último mes	
min / día	desviación
5,1	9,6

Datos del último mes		
SHARE	GRPs	Horas de audiencia diaria
4,9%	9.555	25.334,3

min / día: media de minutos diarios que dedica la población del área específica a la emisora

Desviación estándar sobre la media: muestra la dispersión de valores sobre la media.

SHARE: cuota de audiencia, expresada en porcentaje, respecto al resto de emisoras.

GRPs: cuota de audiencia, expresada en número de personas, respecto al resto de emisoras.

Horas de audiencia diaria: total de horas de seguimiento que dedica el conjunto de la población.

Análisis por grupos de sexo y edad

Los datos que se presentan a continuación están basados en el conjunto de la muestra y no son proporcionales a la población de cada área.

Datos obtenidos:

- Conocimiento del nombre de la emisora por sexos y edades.
- Tiempo de dedicación diario por sexos y edades.
- Tiempo de dedicación diario de sus oyentes por sexos y edades.

INFORTÉCNICA

REF:son-radiobahia-guipuzcoa01/a09

Muestra: población mayor de 15 años de toda el área de la muestra.

Pregunta - ¿Conoce la emisora "Radio Bahía Guipúzcoa"?

Análisis comparativo por grupos de sexo

Resp / Grupo	Hombres	Mujeres
Sí	52,2%	51,0%
No	67,8%	49,0%

Hombres

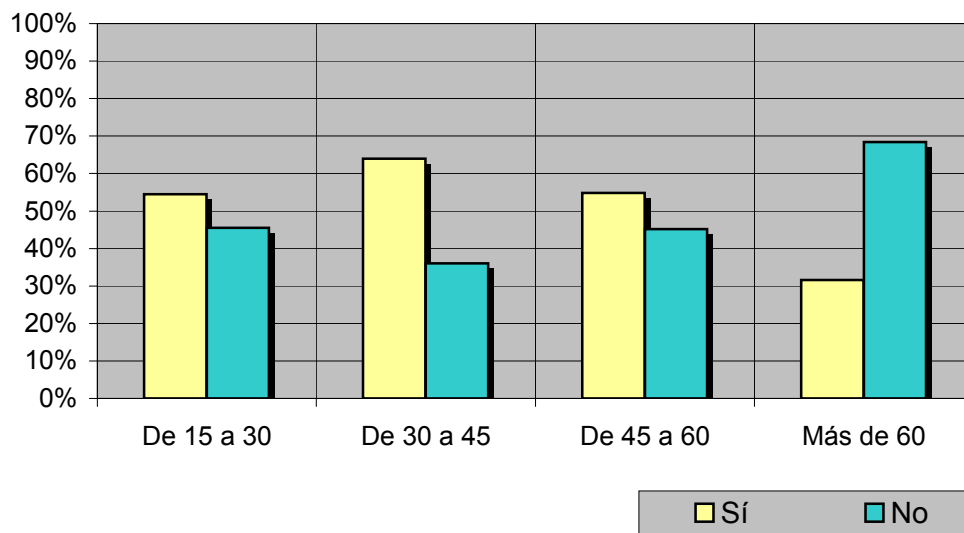


Mujeres



Análisis comparativo por grupos de edad

Resp \ Grupo	De 15 a 30	De 30 a 45	De 45 a 60	Más de 60
Sí	54,5%	64,0%	54,8%	31,6%
No	45,5%	36,0%	45,2%	68,4%



INFORTÉCNICA

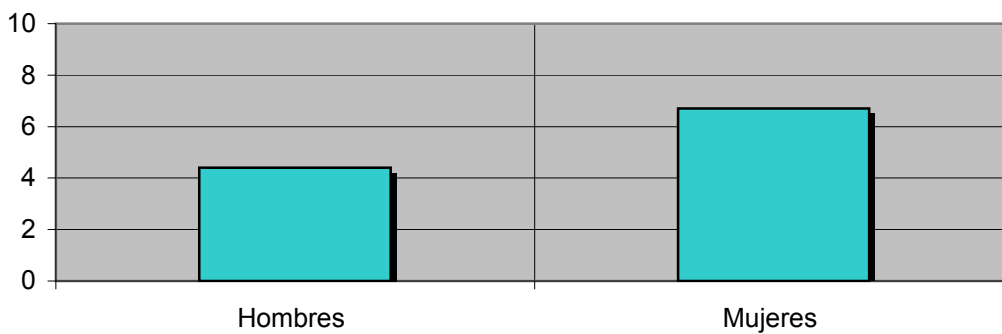
REF:son-radiobahia-guipuzcoa01/a09

Muestra: población mayor de 15 años de toda el área de la muestra.

Tiempo medio de dedicación diaria a la emisora (minutos / día)

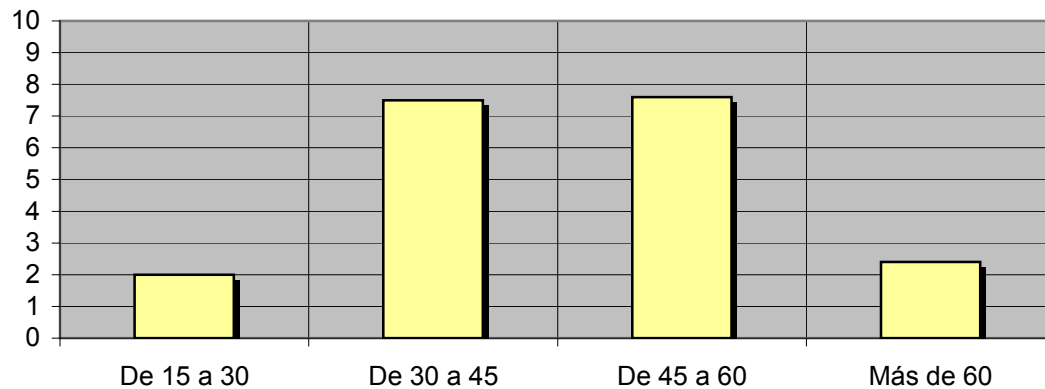
Análisis por sexos:

Hombres	Mujeres
4,4	6,7



Análisis por grupos de edad:

De 15 a 30	De 30 a 45	De 45 a 60	Más de 60
2,0	7,5	7,6	2,4



INFORTÉCNICA

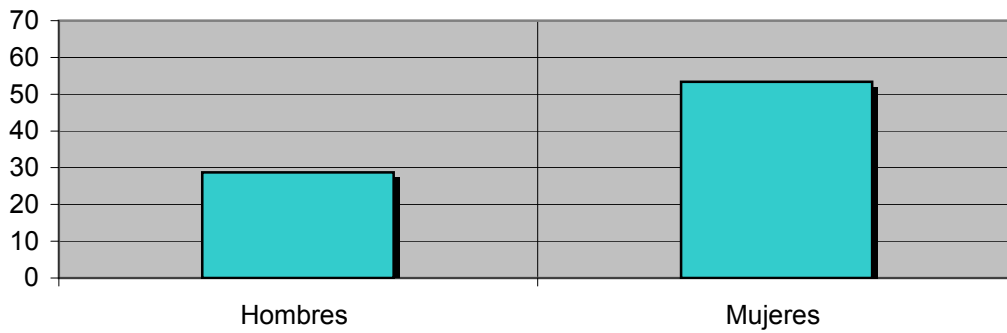
REF:son-radiobahia-guipuzcoa01/a09

Muestra: Población oyente de la emisora.

Tiempo medio de dedicación diaria a la emisora (minutos / día)

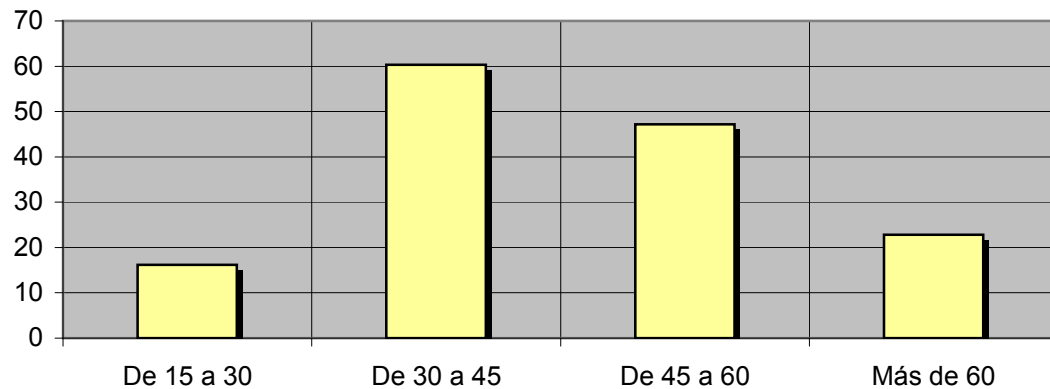
Análisis de sus seguidores por sexos:

Hombres	Mujeres
28,7	53,4



Análisis de sus seguidores por grupos de edad:

De 15 a 30	De 30 a 45	De 45 a 60	Más de 60
16,2	60,3	47,2	22,8



Análisis sobre los oyentes habituales de la emisora

Se consideran habituales los que dedican una media de más de un minuto al día a la emisora.

Datos obtenidos:

- Distribución de la audiencia durante el día
- Distribución de la audiencia durante la semana
- Progresión de la audiencia

INFORTÉCNICA

REF:son-radiobahia-guipuzcoa01/a09

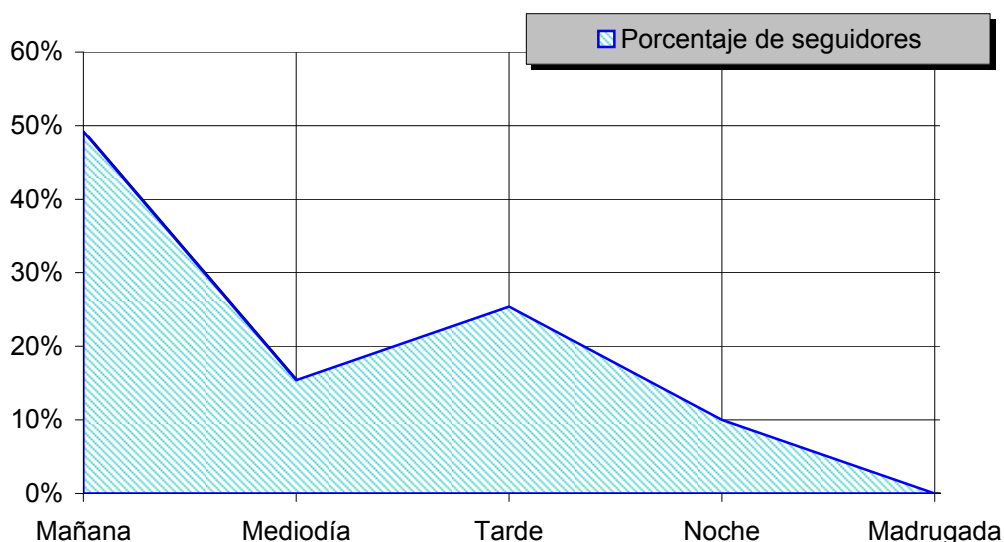
Muestra: Población habitual de la emisora.

Pregunta - ¿A qué horas escucha habitualmente "Radio Bahía Guipúzcoa"?

- A. Mañana (6h - 12h)
- B. Mediodía (12h - 16h)
- C. Tarde (16h - 20h)
- D. Noche (20h - 1h)
- E. Madrugada (1h - 6h)

Análisis general

Respuesta	Porcentaje de seguidores
Mañana	49,2%
Mediodía	15,4%
Tarde	25,4%
Noche	10,0%
Madrugada	<1%



Distribución de la audiencia durante el día

Los resultados obtenidos son un reflejo del horario más común de sintonización de la emisora. Lo que no significa que no la sigan fuera del horario más habitual.

INFORTÉCNICA

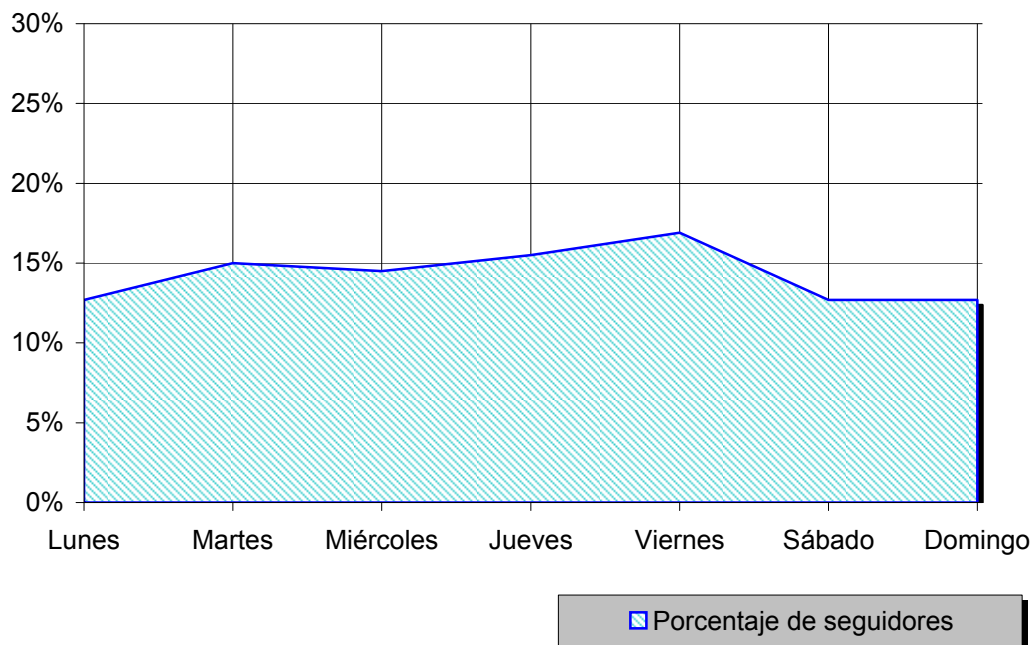
REF:son-radiobahia-guipuzcoa01/a09

Muestra: Población habitual de la emisora.

Pregunta - ¿Qué días de la semana suele escuchar "Radio Bahía Guipúzcoa"?

Análisis general

Respuesta	Porcentaje de seguidores
Lunes	12,7%
Martes	15,0%
Miércoles	14,5%
Jueves	15,5%
Viernes	16,9%
Sábado	12,7%
Domingo	12,7%



Distribución de la audiencia durante los días de la semana

INFORTÉCNICA

REF:son-radiobahia-guipuzcoa01/a09

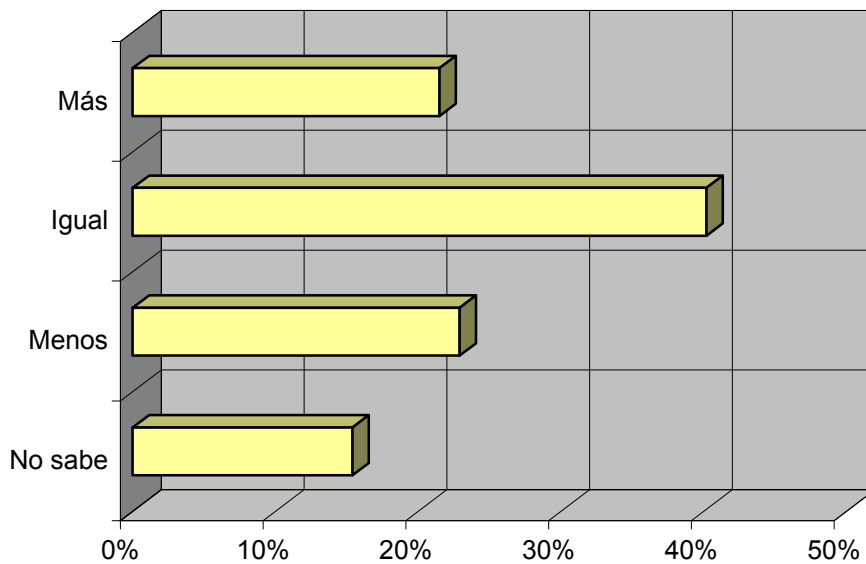
Muestra: Población que conoce la emisora.

Pregunta - ¿Sigue la emisora: más, igual o menos que hace un año?

- A. Más
- B. Igual
- C. Menos
- D. No sabe / no contesta

Análisis general

Respuesta	Porcentaje
Más	21,5%
Igual	40,2%
Menos	22,9%
No sabe	15,4%



Progresión de la audiencia