

ESTUDIO DE AUDIENCIA
"Barbanza Televisión"

FICHA TÉCNICA

Empresa que realiza el estudio	Información Técnica y Científica SL (Infortécnica)
Muestra	480 personas.
Margen de error de la muestra	Trabajando a un nivel de confianza del 95,5% (dos sigma), el margen de error es inferior al 5% para el conjunto de la muestra.
Universo	Población mayor de 15 años de las Rías de Arousa, Pontevedra y Vigo.
Tipo de entrevista	Telefónica, aleatoria y de distribución proporcional a la extensión de la población, obteniendo una muestra proporcional y significativa de cada grupo de sexo y edad.
Fecha del sondeo	Noviembre de 2009
Datos de Infortécnica	C/ Lepanto 422 08025 Barcelona Tel: 934334243 Fax: 934351627 Más información en: Http://www.infortecnica.com

Puede verificar la autenticidad de los datos del estudio consultando la web www.audiencia.org o contactando con Infortécnica.

**“BARBANZA TV”, SEGUIDA POR MÁS DE 100.000
TELESPECTADORES, SE APROXIMA A UN OCHO POR
CIENTO DE SHARE EN LA RIA DE MUROS Y NOIA Y CERCA
DEL DOS POR CIENTO EN LA RIA DE VIGO**

“Barbanza TV” obtiene un elevado índice próximo al ocho por ciento de share en el área de las rías de Muros y Noia, donde es conocida por un 88 por ciento de la población y se encuentra presintonizada en dos de cada tres televisores.

Más de 100.000 personas la siguen de forma habitual en el conjunto de su área de difusión (122.000 durante el último mes), dedicando a la emisora una media de 26 minutos al día. La cuota de telespectadores GRP’s resultante en el conjunto de su área de difusión es de 18.000 personas

En las rías de Muros y Noia, la población ha dedicado durante el último mes a la emisora una media de 15 minutos diarios. En el área de la Ria de Vigo, es conocida por un 24 por ciento, se encuentra sintonizada en un 18 por ciento de los televisores y es seguida de forma habitual por más de 50.000 personas, con un share próximo al dos por ciento

La emisora es seguida por todos los grupos de sexo y edad.

Análisis cuantitativo de la audiencia de la emisora por áreas

Datos obtenidos en cada área

- Grado de conocimiento de la población respecto al nombre de la emisora.
- Porcentaje de sintonización.
- Calidad de recepción.
- Frecuencia de seguimiento general de la emisora.
- Frecuencia de seguimiento en el último mes.
- Número de personas que siguen la emisora habitualmente.
- Número de personas que han seguido la emisora en el último mes.
- Tiempo medio de dedicación diaria a la emisora.
- Tiempo medio de dedicación diaria en el último mes.
- SHARE, GRP y total de horas de audiencia diaria (datos generales).
- SHARE, GRP y total de horas de audiencia diaria (datos del último mes).



Áreas de realización del estudio

Área 1

Análisis cuantitativo

Última actualización	Noviembre de 2009
Población de los municipios de la muestra	103.357
Municipios	Ribeira Porto do Son Muros Boiro Rianxo Outes Lousame Noia

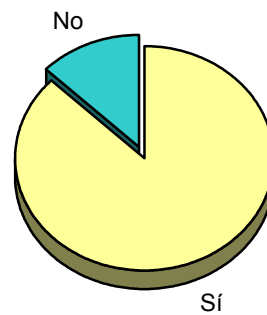
INFORTÉCNICA

REF:son-barbanzatv01/n09

Muestra: población mayor de 15 años de: Área 1

Pregunta - ¿Conoce la emisora de TV local "Barbanza Televisión"?

Respuesta	Porcentaje
Sí	87,2%
No	12,8%



Grado de conocimiento de la población respecto al nombre de la emisora

Muestra: población de: Área 1 que conoce la emisora

Pregunta - ¿Tiene sintonizada "Barbanza Televisión" en su televisor?

Respuesta	Porcentaje
Sí	56,7%
No	25,4%
La sintoniza, pero no se ve bien	14,9%
No sabe	3,0%



Porcentaje de sintonización

INFORTÉCNICA

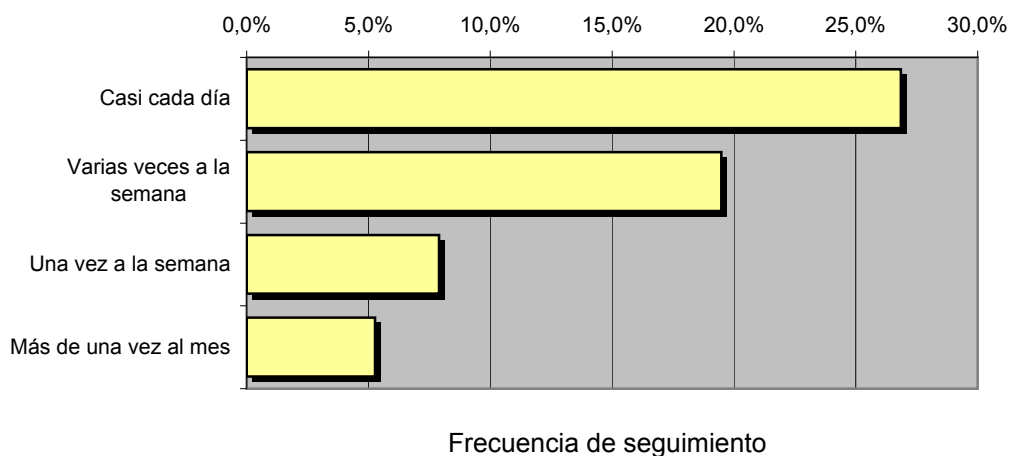
REF:son-barbanzatv01/n09

Muestra: población mayor de 15 años de: Área 1

Pregunta - ¿Con qué frecuencia sigue la emisora?

Respuesta	Porcentaje	Personas
Casi cada día	26,8%	27.743
Varias veces a la semana	19,5%	20.127
Una vez a la semana	7,9%	8.160
Más de una vez al mes	5,3%	5.440

Esta emisora es seguida habitualmente por **61.470** personas del área indicada.



Tiempo medio de dedicación diaria a la emisora

min / día	desviación	SHARE	GRPs	Horas de audiencia diaria
13,9	21,0	7,2%	7.461	23.874,5

min / día: media de minutos diarios que dedica la población del área específica a la emisora

Desviación estándar sobre la media: muestra la dispersión de valores sobre la media.

SHARE: cuota de audiencia, expresada en porcentaje, respecto al resto de emisoras.

GRPs: cuota de audiencia, expresada en número de personas, respecto al resto de emisoras.

Horas de audiencia diaria: total de horas de seguimiento que dedica el conjunto de la población.

INFORTÉCNICA

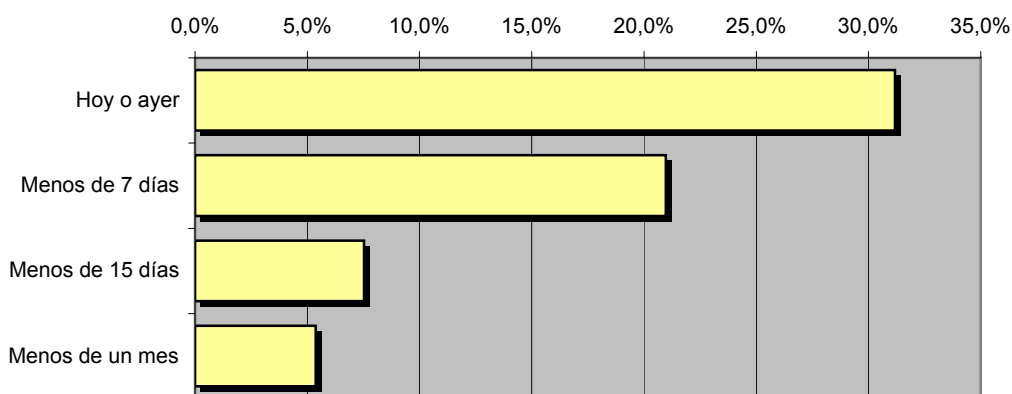
REF:son-barbanzav01/n09

Muestra: población mayor de 15 años de: Área 1

Pregunta - ¿Aproximadamente, cuándo fue la última vez que vió "Barbanza Televisión"?

Respuesta	Porcentaje	Personas
Hoy o ayer	31,2%	32.230
Menos de 7 días	21,0%	21.672
Menos de 15 días	7,5%	7.780
Menos de un mes	5,4%	5.557

Esta emisora ha sido seguida por **67.238** personas durante el último mes.



Frecuencia de seguimiento

Tiempo medio de dedicación diaria a la emisora durante el último mes

Datos del último mes	
min / día	desviación
14,5	17,0

Datos del último mes		
SHARE	GRPs	Horas de audiencia diaria
7,6%	7.806	24.977,9

min / día: media de minutos diarios que dedica la población del área específica a la emisora

Desviación estándar sobre la media: muestra la dispersión de valores sobre la media.

SHARE: cuota de audiencia, expresada en porcentaje, respecto al resto de emisoras.

GRPs: cuota de audiencia, expresada en número de personas, respecto al resto de emisoras.

Horas de audiencia diaria: total de horas de seguimiento que dedica el conjunto de la población.



Áreas de realización del estudio

Área 2

Análisis cuantitativo

Última actualización Noviembre de 2009

Población de los municipios de la muestra 621.224

Municipios	Cangas	Marín
	O Grove	Ribadumia
Valga	Sanxenxo	Meis
Pontecesures	Cambados	Poio
Padrón	Vilanova de Arousa	Barro
	Vigo	Pontevedra
	Bueu	Vilagarcía de Arousa
	Moaña	Catoira
	Vilaboa	Portas
	Meaño	Caldas de Reis

INFORTÉCNICA

REF:son-barbanzatv01/n09

Muestra: población mayor de 15 años de: Área 2

Pregunta - ¿Conoce la emisora de TV local "Barbanza Televisión"?

Respuesta	Porcentaje
Sí	23,2%
No	76,8%

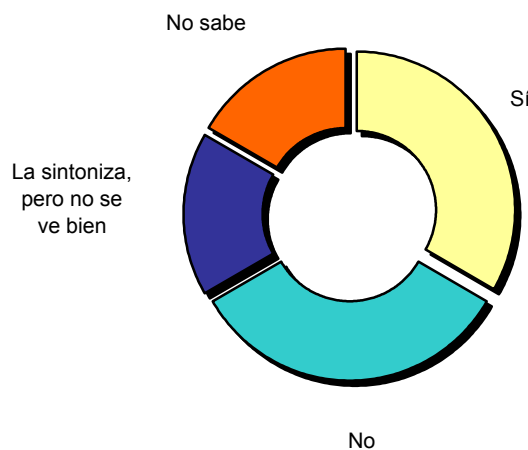


Grado de conocimiento de la población respecto al nombre de la emisora

Muestra: población de: Área 2 que conoce la emisora

Pregunta - ¿Tiene sintonizada "Barbanza Televisión" en su televisor?

Respuesta	Porcentaje
Sí	33,3%
No	33,3%
La sintoniza, pero no se ve bien	16,7%
No sabe	16,7%



Porcentaje de sintonización

INFORTÉCNICA

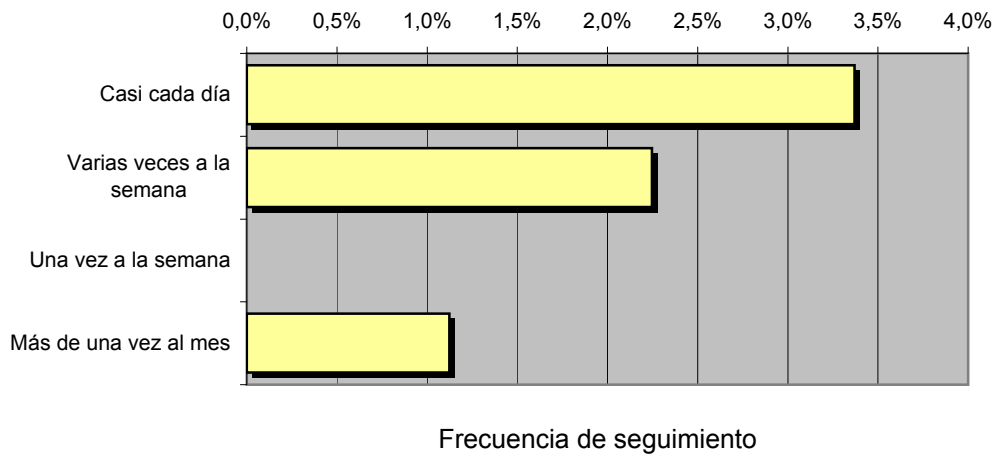
REF:son-barbanzatv01/n09

Muestra: población mayor de 15 años de: Área 2

Pregunta - ¿Con qué frecuencia sigue la emisora?

Respuesta	Porcentaje	Personas
Casi cada día	3,4%	20.940
Varias veces a la semana	2,2%	13.960
Una vez a la semana	0,0%	0
Más de una vez al mes	1,1%	6.980

Esta emisora es seguida habitualmente por **41.880** personas del área indicada



Tiempo medio de dedicación diaria a la emisora

min / día	desviación	SHARE	GRPs	Horas de audiencia diaria
3,2	14,6	1,7%	10.463	33.480,9

min / día: media de minutos diarios que dedica la población del área específica a la emisora

Desviación estándar sobre la media: muestra la dispersión de valores sobre la media.

SHARE: cuota de audiencia, expresada en porcentaje, respecto al resto de emisoras.

GRPs: cuota de audiencia, expresada en número de personas, respecto al resto de emisoras.

Horas de audiencia diaria: total de horas de seguimiento que dedica el conjunto de la población.

INFORTÉCNICA

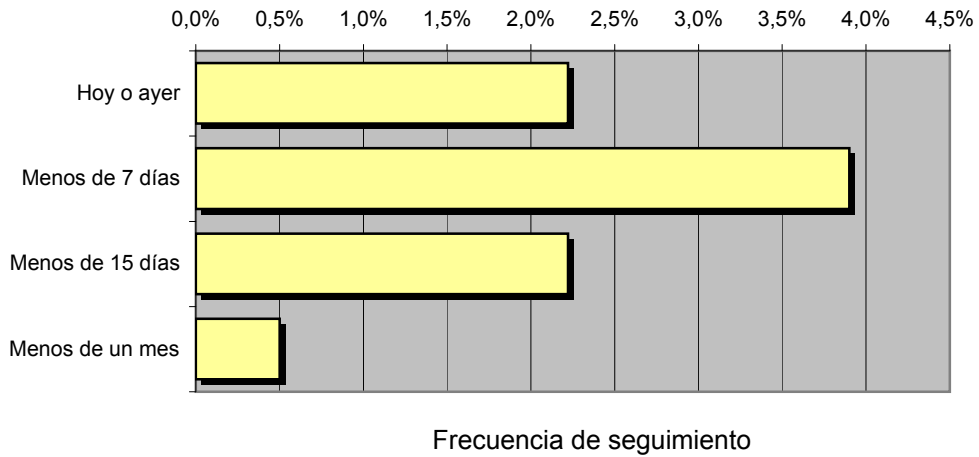
REF:son-barbanzatv01/n09

Muestra: población mayor de 15 años de: Área 2

Pregunta - ¿Aproximadamente, cuándo fue la última vez que vió "Barbanza Televisión"?

Respuesta	Porcentaje	Personas
Hoy o ayer	2,2%	13.805
Menos de 7 días	3,9%	24.228
Menos de 15 días	2,2%	13.805
Menos de un mes	0,5%	3.106

Esta emisora ha sido seguida por **54.944** personas durante el último mes



Tiempo medio de dedicación diaria a la emisora durante el último mes

Datos del último mes	
min / día	desviación
2,4	10,1

Datos del último mes		
SHARE	GRPs	Horas de audiencia diaria
1,2%	7.741	24.771,3

min / día: media de minutos diarios que dedica la población del área específica a la emisora

Desviación estándar sobre la media: muestra la dispersión de valores sobre la media.

SHARE: cuota de audiencia, expresada en porcentaje, respecto al resto de emisoras.

GRPs: cuota de audiencia, expresada en número de personas, respecto al resto de emisoras.

Horas de audiencia diaria: total de horas de seguimiento que dedica el conjunto de la población.

Análisis por grupos de sexo y edad

Los datos que se presentan a continuación están basados en el conjunto de la muestra y no son proporcionales a la población de cada área.

Datos obtenidos:

- Conocimiento del nombre de la emisora por sexos y edades.
- Frecuencia de seguimiento por sexos y edades.
- Tiempo de dedicación diario por sexos y edades.
- Tiempo de dedicación diario de los habituales a la emisora por sexos y edades.

INFORTÉCNICA

REF:son-barbanzatv01/n09

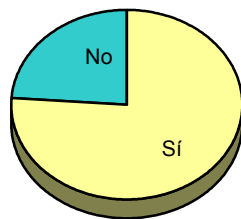
Muestra: población mayor de 15 años de toda el área de la muestra.

Pregunta - ¿Conoce la emisora "Barbanza Televisión"?

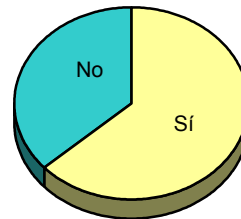
Análisis comparativo por grupos de sexo

Resp / Grupo	Hombres	Mujeres
Sí	76,2%	63,5%
No	23,8%	36,5%

Hombres

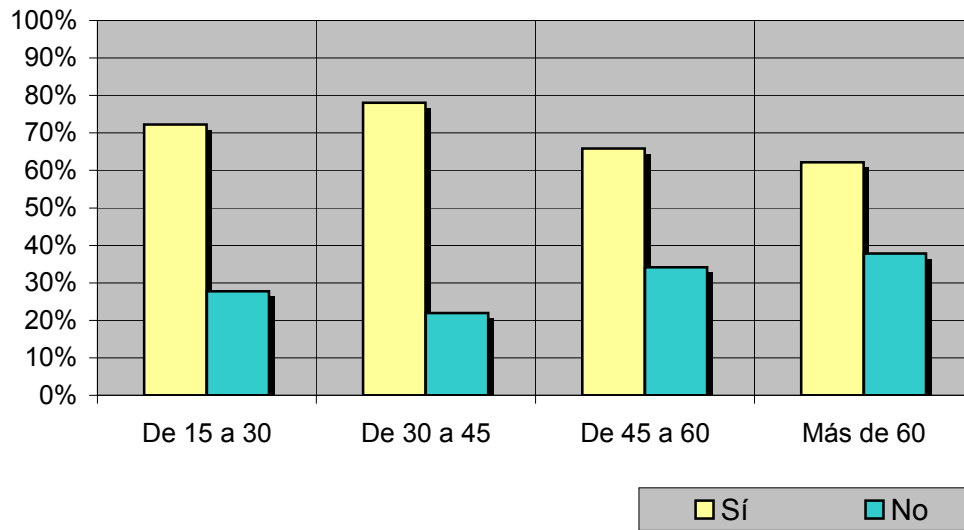


Mujeres



Análisis comparativo por grupos de edad

Resp \ Grupo	De 15 a 30	De 30 a 45	De 45 a 60	Más de 60
Sí	72,2%	78,0%	65,9%	62,2%
No	27,8%	22,0%	34,1%	37,8%



INFORTÉCNICA

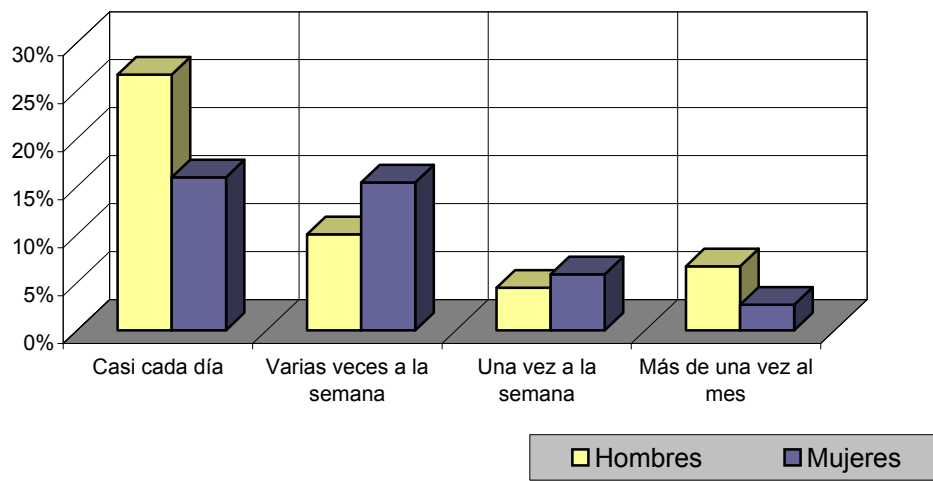
REF:son-barbanzativ01/n09

Muestra: población mayor de 15 años de toda el área de la muestra.

Pregunta - ¿Con qué frecuencia sigue la emisora?

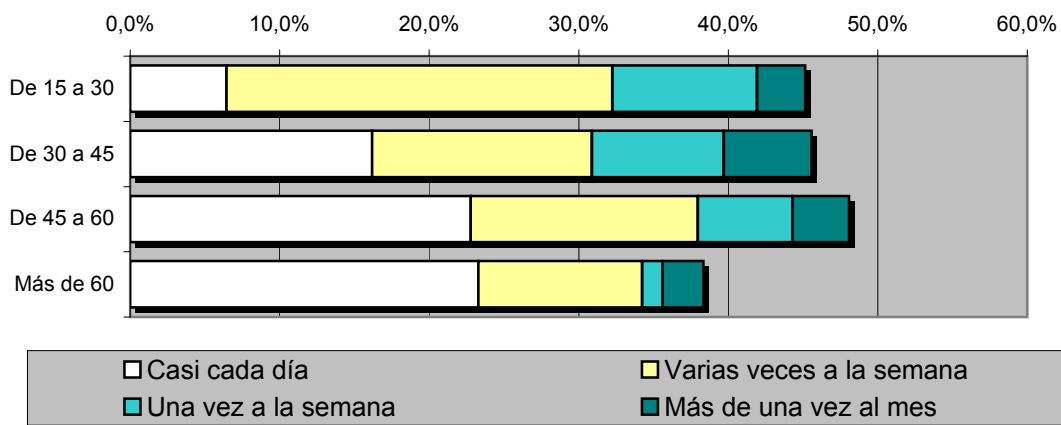
Análisis por grupos de sexo

Respuesta	Hombres	Mujeres
Casi cada día	26,7%	16,0%
Varias veces a la semana	10,0%	15,4%
Una vez a la semana	4,4%	5,9%
Más de una vez al mes	6,7%	2,7%



Análisis comparativo por grupos de edad

Resp \ Grupo	De 15 a 30	De 30 a 45	De 45 a 60	Más de 60
Casi cada día	6,5%	16,2%	22,8%	23,3%
Varias veces a la semana	25,8%	14,7%	15,2%	11,0%
Una vez a la semana	9,7%	8,8%	6,3%	1,4%
Más de una vez al mes	3,2%	5,9%	3,8%	2,7%



INFORTÉCNICA

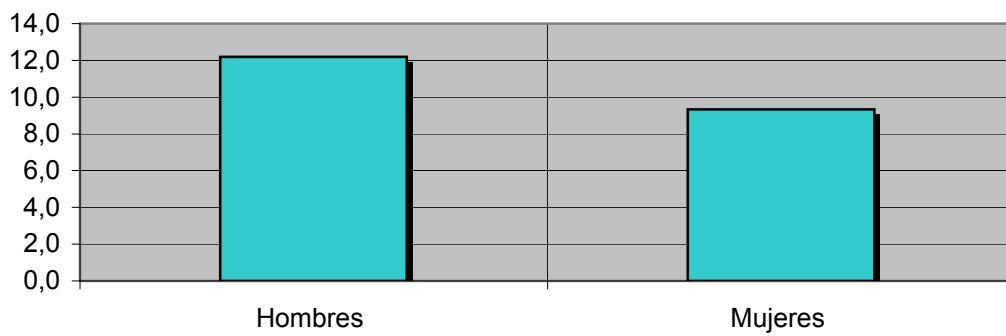
REF:son-barbanzav01/n09

Muestra: población mayor de 15 años de toda el área de la muestra.

Tiempo medio de dedicación diaria a la emisora (minutos / día)

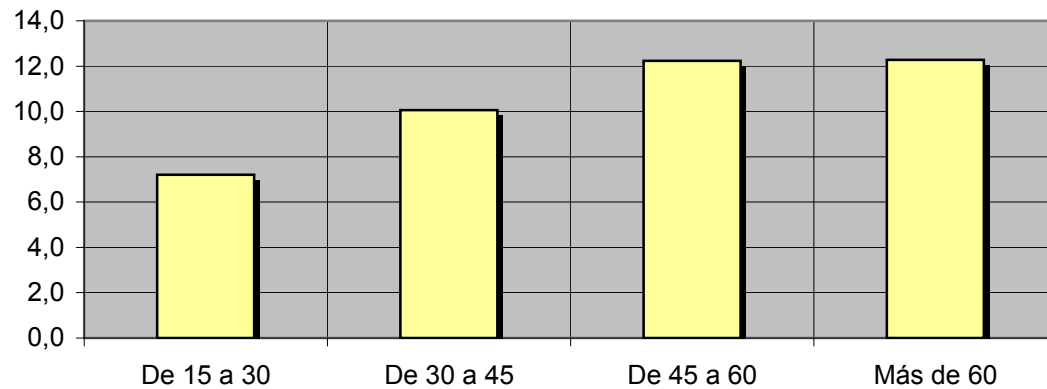
Análisis por sexos:

Hombres	Mujeres
12,2	9,3



Análisis por grupos de edad:

De 15 a 30	De 30 a 45	De 45 a 60	Más de 60
7,2	10,1	12,2	12,3



INFORTÉCNICA

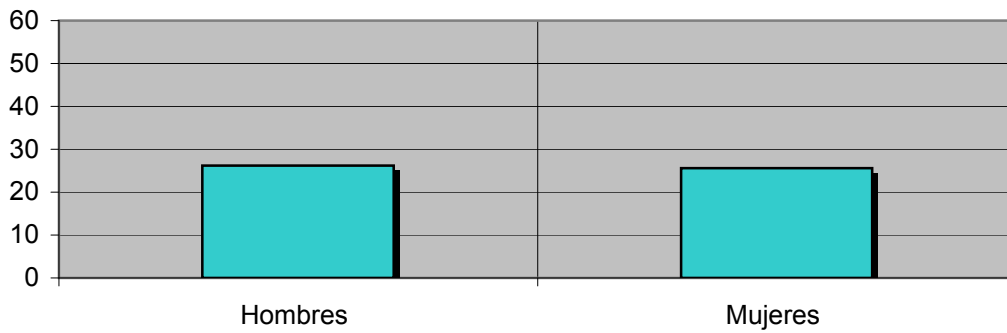
REF:son-barbanzav01/n09

Muestra: Población que sigue la emisora, por lo menos ocasionalmente.

Tiempo medio de dedicación diaria a la emisora (minutos / día)

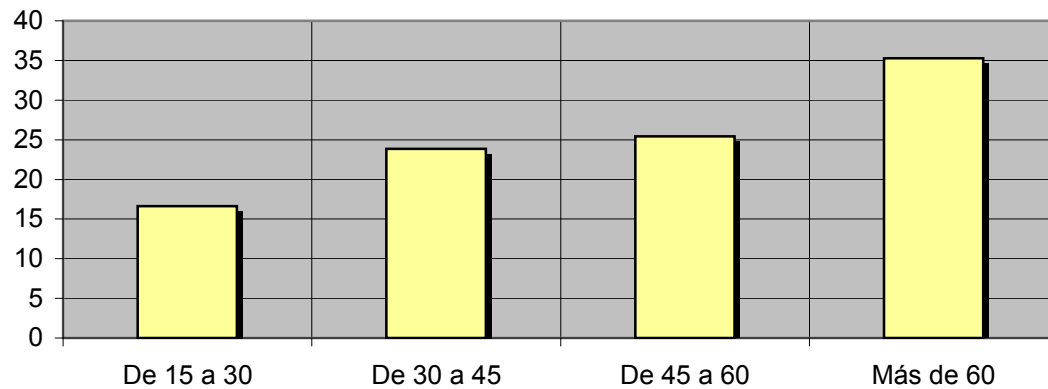
Análisis de sus seguidores por sexos:

Hombres	Mujeres
26,2	25,6



Análisis de sus seguidores por grupos de edad:

De 15 a 30	De 30 a 45	De 45 a 60	Más de 60
16,6	23,8	25,4	35,3



Análisis sobre los seguidores habituales de la emisora

Se consideran habituales aquellos que dedican una media de más de un minuto al día a la emisora.

Datos obtenidos:

- Distribución de la audiencia durante el día
- Distribución de la audiencia durante la semana

INFORTÉCNICA

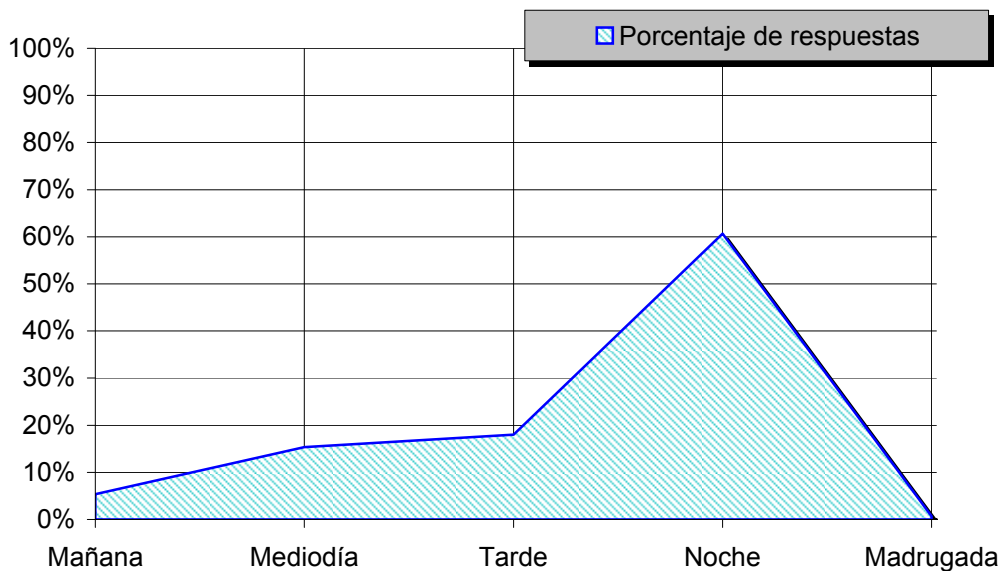
REF:son-barbanzativ01/n09

Muestra: Población habitual de la emisora.

Pregunta - ¿A qué horas sigue habitualmente "Barbanza Televisión"?

Análisis general

Respuesta	Porcentaje de respuestas
Mañana	5,3%
Mediodía	15,3%
Tarde	18,0%
Noche	60,7%
Madrugada	0,7%



Distribución de la audiencia durante el día

Los resultados obtenidos son un reflejo del horario más común de sintonización de la emisora. Lo que no significa que no la sigan fuera del horario más habitual.

INFORTÉCNICA

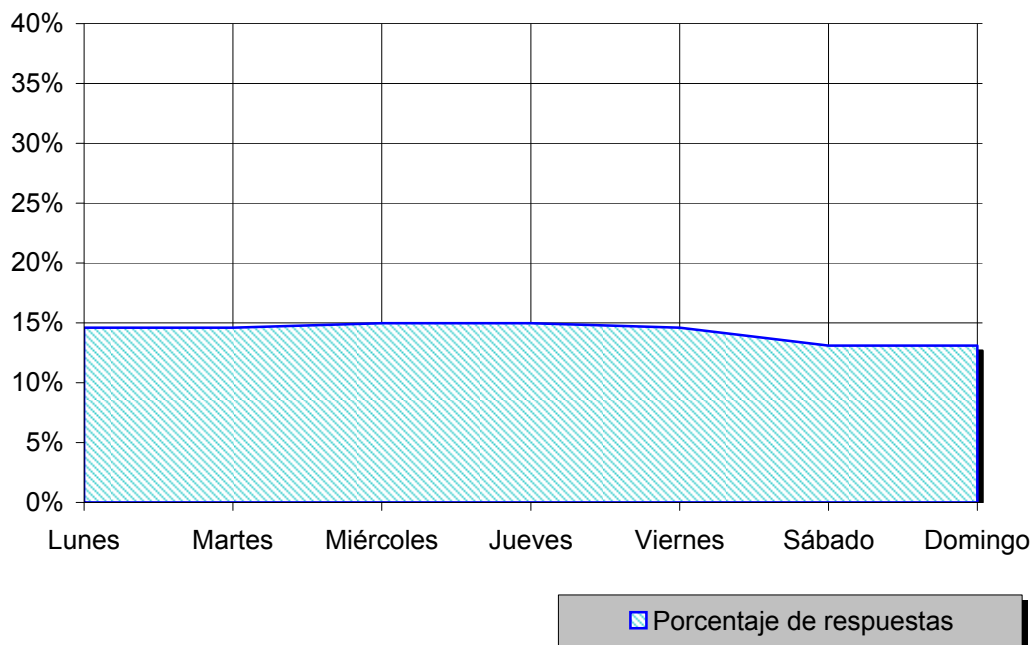
REF:son-barbanzativ01/n09

Muestra: Población habitual de la emisora.

Pregunta - ¿Qué días de la semana suele ver "Barbanza Televisión"?

Análisis general

Respuesta	Porcentaje de respuestas
Lunes	14,6%
Martes	14,6%
Miércoles	15,0%
Jueves	15,0%
Viernes	14,6%
Sábado	13,1%
Domingo	13,1%



Distribución de la audiencia durante los días de la semana