

# **ESTUDIO DE AUDIENCIA**

## **"Fórmula Hit Radio"**

## FICHA TÉCNICA

<b>Empresa que realiza el estudio</b>	Información Técnica y Científica SL (Infortécnica)
<b>Muestra</b>	489 personas.
<b>Margen de error de la muestra</b>	Trabajando a un nivel de confianza del 95,5% (dos sigma), el margen de error es inferior al 5% para el conjunto de la muestra.
<b>Universo</b>	Población mayor de 15 años de Carballo y poblaciones comprendidas entre Cée y Arteixo.
<b>Tipo de entrevista</b>	Telefónica, aleatoria y de distribución proporcional a la extensión de la población, obteniendo una muestra proporcional y significativa de cada grupo de sexo y edad.
<b>Fecha del sondeo</b>	Octubre de 2009
<b>Datos de Infortécnica</b>	C/ Lepanto 422 08025 Barcelona Tel: 934334243 Fax: 934351627 Más información en: <a href="http://www.infortecnica.com">Http://www.infortecnica.com</a>

Puede verificar la autenticidad de los datos del estudio consultando la web [www.audiencia.org](http://www.audiencia.org) o contactando con Infortécnica.

## **“RADIO FORMULA HIT”, SEGUIDA POR CERCA DE 30.000 RADIOYENTES DURANTE EL ÚLTIMO MES, SUPERA UN 21 POR CIENTO DE SHARE EN CARBALLO Y SU ENTORNO**

En el estudio realizado en octubre de 2009, “Radio Fórmula Hit” es conocida por un 55 por ciento del conjunto de la población de Carballo, es decir por casi la totalidad de los habituales de la radio. Cerca de 24.000 radioyentes en el conjunto de su área de difusión la siguen de forma habitual (30.000 durante el último mes).

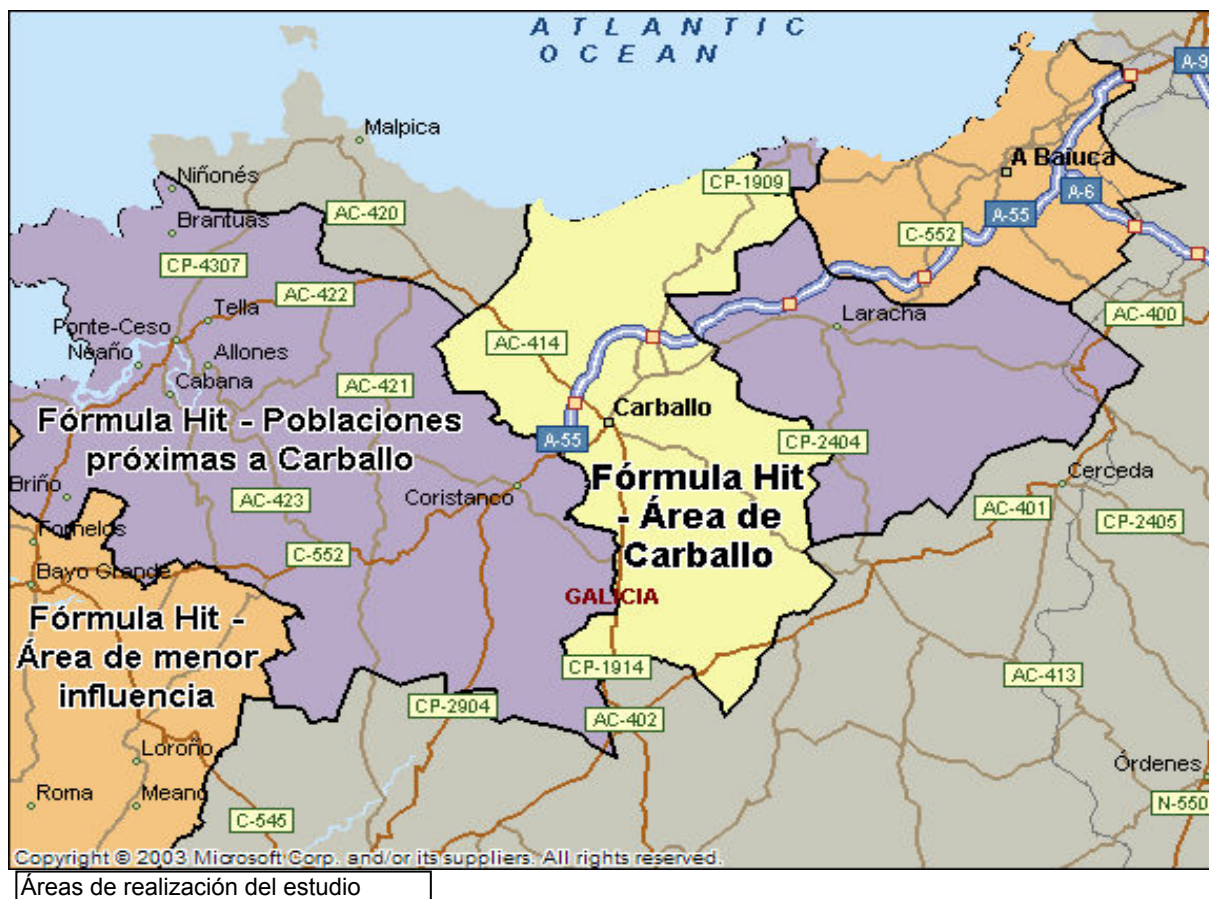
El tiempo que dedica a la emisora sus asiduos es de una hora al día. Sobre el conjunto de la población de su mayor área de difusión, el tiempo medio de audiencia es superior a 10 minutos, obteniendo un share del 10 por ciento por ciento, superando un 21 por ciento en Carballo y su entorno, doblando dicho índice entre los jóvenes. La cuota de radioyentes GRP’s es superior a 8.500 personas, 500 más que en el anterior estudio.

El perfil del público es de ambos sexos y de jóvenes o de mediana edad.

## Análisis cuantitativo de la audiencia de la emisora por áreas

### Datos obtenidos en cada área

- Grado de conocimiento de la población respecto al nombre de la emisora.
- Calidad de recepción.
- Frecuencia de seguimiento general de la emisora.
- Frecuencia de seguimiento en el último mes.
- Número de personas que siguen la emisora habitualmente.
- Número de personas que han seguido la emisora en el último mes.
- Tiempo medio de dedicación a la emisora.
- Tiempo medio de dedicación en el último mes.
- SHARE, GRP y total de horas de audiencia diaria (datos generales).
- SHARE, GRP y total de horas de audiencia diaria (datos del último mes).



## Área de Carballo

### Análisis cuantitativo

<b>Última actualización</b>	Octubre de 2009
<b>Población de los municipios de la muestra</b>	30.091
<b>Municipios</b>	Carballo

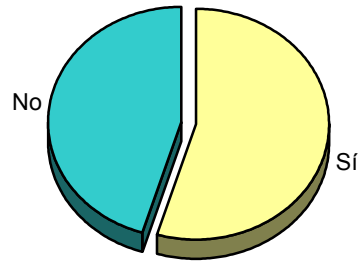
# INFORTÉCNICA

REF:son-formulahit01/o09

Muestra: población mayor de 15 años de: Área de Carballo

## Pregunta - ¿Conoce la emisora "Fórmula Hit Radio"?

Respuesta	Porcentaje
Sí	54,6%
No	45,4%

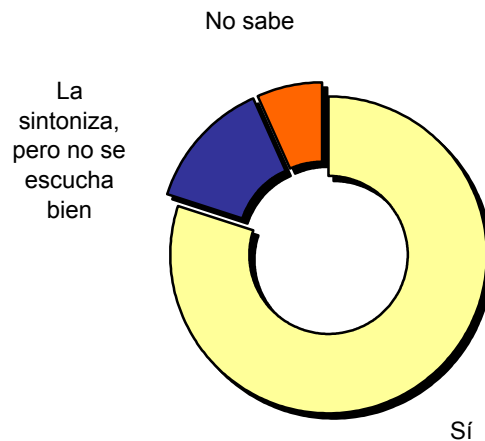


Grado de conocimiento de la población respecto al nombre de la emisora

Muestra: población de: Área de Carballo que conoce la emisora

## Pregunta - ¿En cuanto a calidad de la señal, se escucha bien Fórmula Hit Radio?

Respuesta	Porcentaje
Sí	80,0%
No puede sintonizarla	0,0%
La sintoniza, pero no se escucha bien	13,3%
No sabe	6,7%



Calidad de recepción

# INFORTÉCNICA

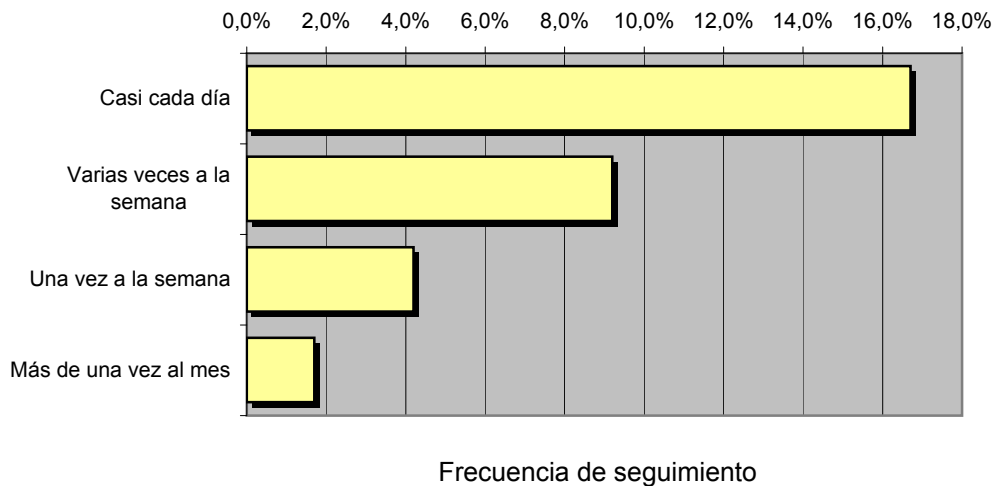
REF:son-formulahit01/o09

Muestra: población mayor de 15 años de: Área de Carballo

## Pregunta - ¿Con qué frecuencia sigue la emisora?

Respuesta	Porcentaje	Personas
Casi cada día	16,7%	5.025
Varias veces a la semana	9,2%	2.768
Una vez a la semana	4,2%	1.264
Más de una vez al mes	1,7%	512

Esta emisora es seguida habitualmente por **9.569** personas del área indicada



## Tiempo medio de dedicación diaria a la emisora

min / día	desviación	SHARE	GRPs	Horas de audiencia diaria
20,2	45,4	19,2%	3.820	10.129,6

min / día: media de minutos diarios que dedica la población del área específica a la emisora

Desviación estándar sobre la media: muestra la dispersión de valores sobre la media.

SHARE: cuota de audiencia, expresada en porcentaje, respecto al resto de emisoras.

GRPs: cuota de audiencia, expresada en número de personas, respecto al resto de emisoras.

Horas de audiencia diaria: total de horas de seguimiento que dedica el conjunto de la población.

# INFORTÉCNICA

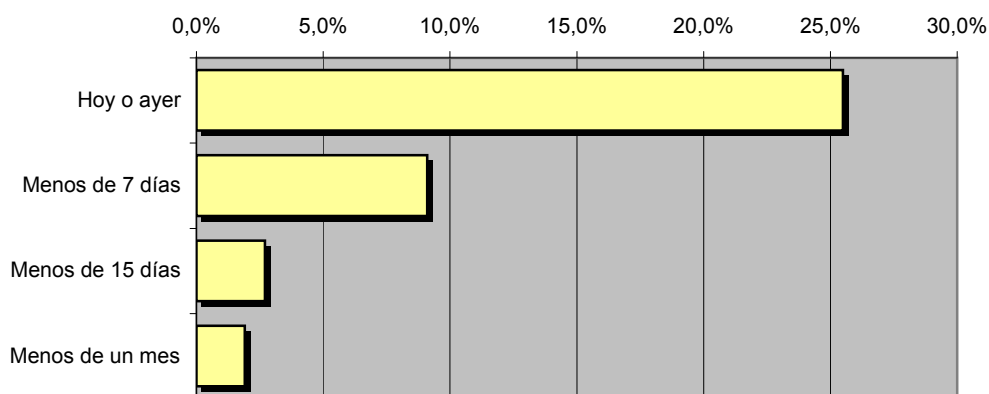
REF:son-formulahit01/o09

Muestra: población mayor de 15 años de: Área de Carballo

**Pregunta - ¿Aproximadamente, cuándo fue la última vez que escuchó "Fórmula Hit Radio"?**

Respuesta	Porcentaje	Personas
Hoy o ayer	25,5%	7.673
Menos de 7 días	9,1%	2.738
Menos de 15 días	2,7%	812
Menos de un mes	1,9%	572

Esta emisora es seguida por **11.796** personas durante el último mes



Frecuencia de seguimiento en el último mes

## Tiempo medio de dedicación diaria a la emisora durante el último mes

Datos del último mes	
min / día	desviación
22,2	39,7

Datos del último mes		
SHARE	GRPs	Horas de audiencia diaria
21,1%	4.199	11.133,7

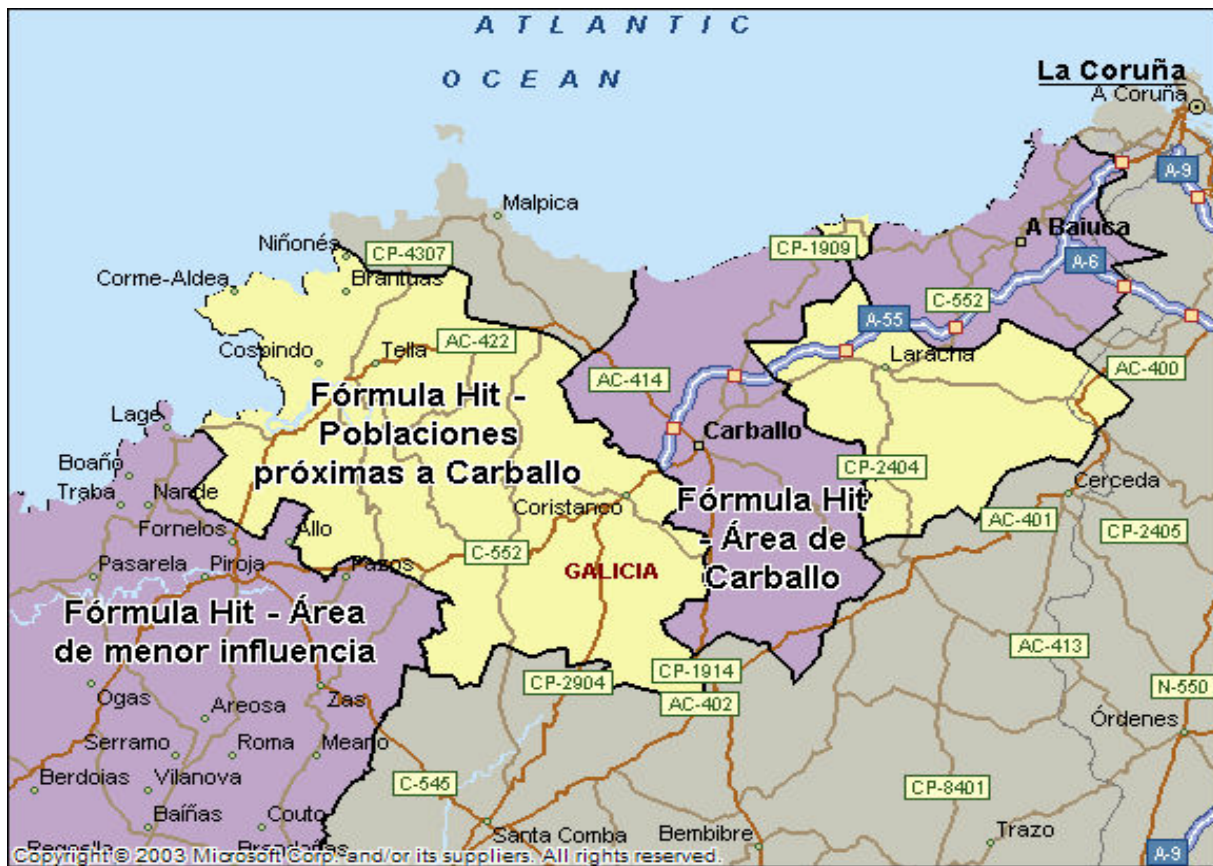
min / día: media de minutos diarios que dedica la población del área específica a la emisora

Desviación estándar sobre la media: muestra la dispersión de valores sobre la media.

SHARE: cuota de audiencia, expresada en porcentaje, respecto al resto de emisoras.

GRPs: cuota de audiencia, expresada en número de personas, respecto al resto de emisoras.

Horas de audiencia diaria: total de horas de seguimiento que dedica el conjunto de la población.



Áreas de realización del estudio

## Poblaciones próximas a Carballo

### Análisis cuantitativo

<b>Última actualización</b>	Octubre de 2009
<b>Población de los municipios de la muestra</b>	29.984
<b>Municipios</b>	Cabana Ponteceso Coristanco Laracha

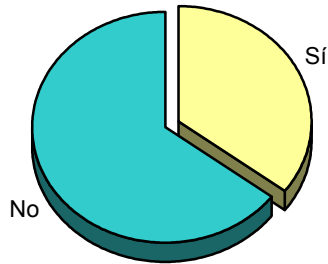
# INFORTÉCNICA

REF:son-formulahit01/o09

Muestra: población mayor de 15 años de: Poblaciones próximas a Carballo

## Pregunta - ¿Conoce la emisora "Fórmula Hit Radio"?

Respuesta	Porcentaje
Sí	35,3%
No	64,7%



Grado de conocimiento de la población respecto al nombre de la emisora

Muestra: población de: Poblaciones próximas a Carballo que conoce la emisora

## Pregunta - ¿En cuanto a calidad de la señal, se escucha bien Fórmula Hit Radio?

Respuesta	Porcentaje
Sí	70,0%
No se puede sintonizar	0,0%
La sintoniza, pero no se escucha bien	10,0%
No sabe	20,0%



Calidad de recepción

# INFORTÉCNICA

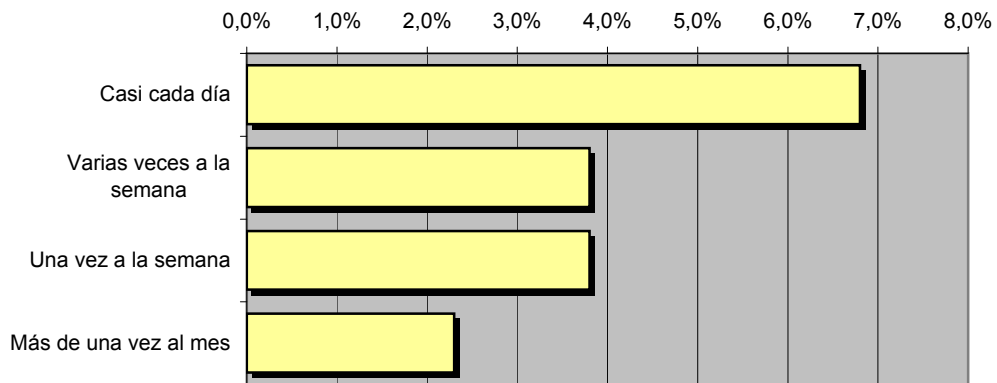
REF:son-formulahit01/o09

Muestra: población mayor de 15 años de: Poblaciones próximas a Carballo

## Pregunta - ¿Con qué frecuencia sigue la emisora?

Respuesta	Porcentaje	Personas
Casi cada día	6,8%	2.039
Varias veces a la semana	3,8%	1.139
Una vez a la semana	3,8%	1.139
Más de una vez al mes	2,3%	690

Esta emisora es seguida habitualmente por **5.007** personas del área indicada



Frecuencia de seguimiento

## Tiempo medio de dedicación diaria a la emisora

min / día	desviación	SHARE	GRPs	Horas de audiencia diaria
7,8	30,4	7,4%	1.466	3.888,3

min / día: media de minutos diarios que dedica la población del área específica a la emisora

Desviación estándar sobre la media: muestra la dispersión de valores sobre la media.

SHARE: cuota de audiencia, expresada en porcentaje, respecto al resto de emisoras.

GRPs: cuota de audiencia, expresada en número de personas, respecto al resto de emisoras.

Horas de audiencia diaria: total de horas de seguimiento que dedica el conjunto de la población.

# INFORTÉCNICA

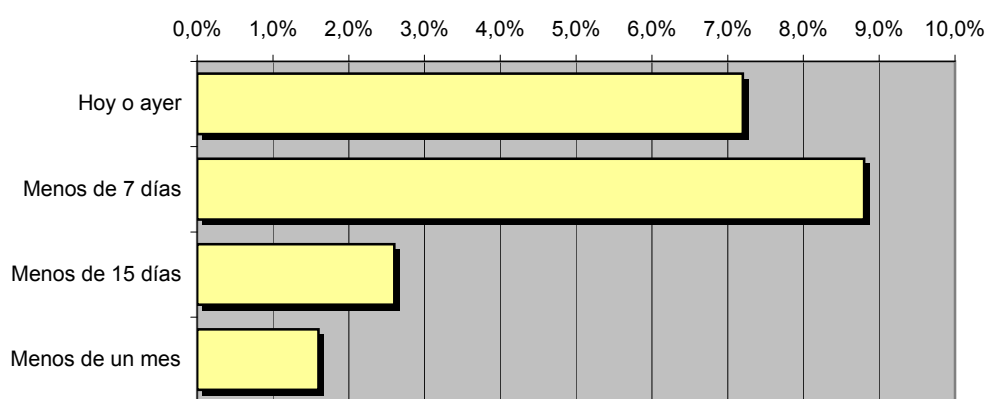
REF:son-formulahit01/o09

Muestra: población mayor de 15 años de: Poblaciones próximas a Carballo

## Pregunta - ¿Aproximadamente, cuándo fue la última vez que escuchó "Fórmula Hit Radio"?

Respuesta	Porcentaje	Personas
Hoy o ayer	7,2%	2.159
Menos de 7 días	8,8%	2.639
Menos de 15 días	2,6%	780
Menos de un mes	1,6%	480

Esta emisora es seguida por **6.057** personas durante el último mes



Frecuencia de seguimiento

## Tiempo medio de dedicación diaria a la emisora durante el último mes

Datos del último mes	
min / día	desviación
7,4	23,1

Datos del último mes		
SHARE	GRPs	Horas de audiencia diaria
7,0%	1.395	3.698,0

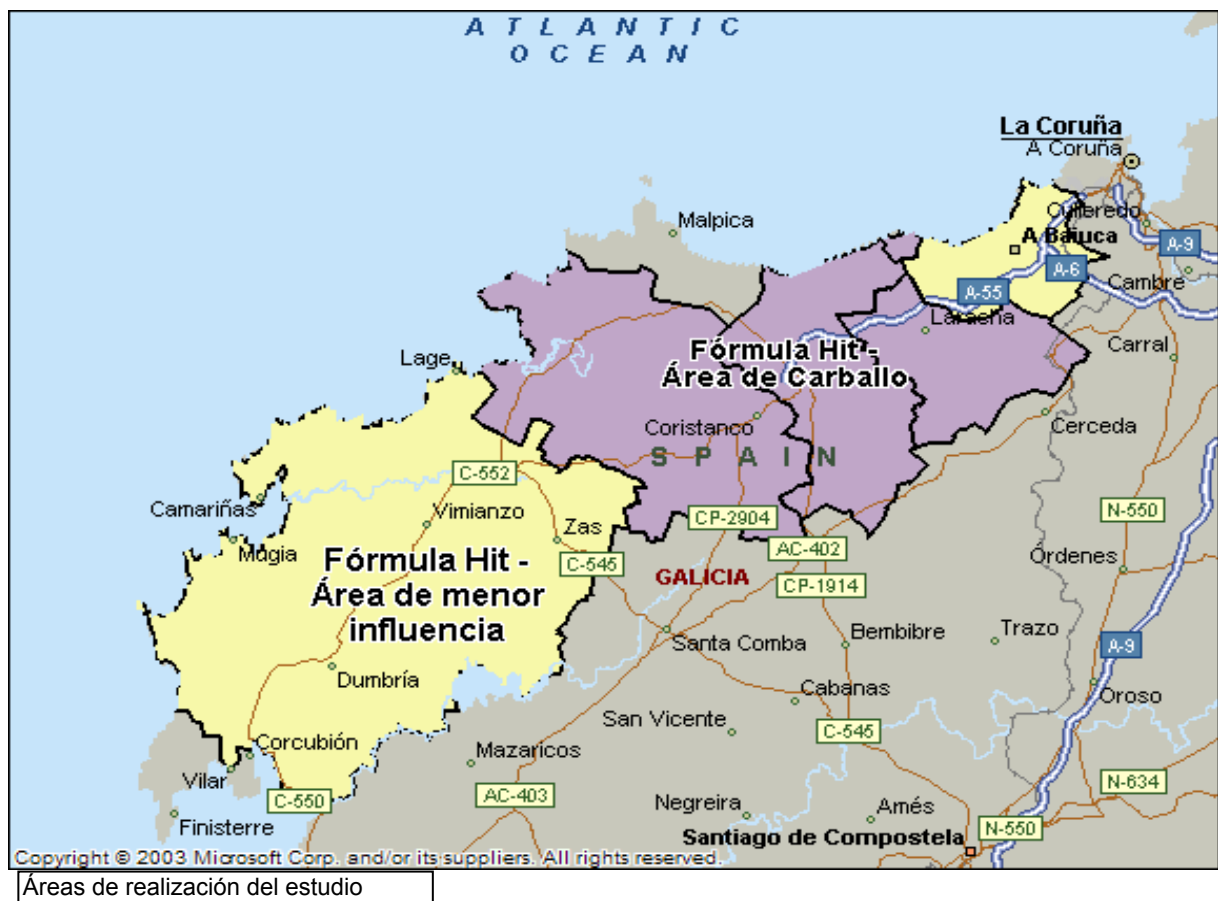
min / día: media de minutos diarios que dedica la población del área específica a la emisora

Desviación estándar sobre la media: muestra la dispersión de valores sobre la media.

SHARE: cuota de audiencia, expresada en porcentaje, respecto al resto de emisoras.

GRPs: cuota de audiencia, expresada en número de personas, respecto al resto de emisoras.

Horas de audiencia diaria: total de horas de seguimiento que dedica el conjunto de la población.



## Área de menor influencia

### **Análisis cuantitativo**

<b>Última actualización</b>	Octubre de 2009
<b>Población de los municipios de la muestra</b>	68.462
<b>Municipios</b>	Cee Muxía Dumbría Vimianzo Camariñas Laxe Zas Arteixo

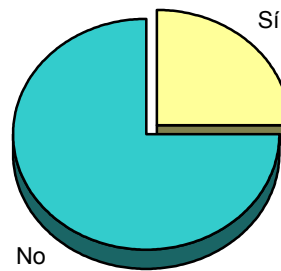
# INFORTÉCNICA

REF:son-formulahit01/o09

Muestra: población mayor de 15 años de: Área de menor influencia

## Pregunta - ¿Conoce la emisora "Fórmula Hit Radio"?

Respuesta	Porcentaje
Sí	25,0%
No	75,0%

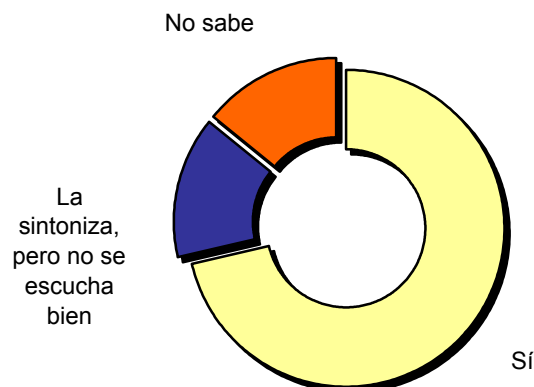


Grado de conocimiento de la población respecto al nombre de la emisora

Muestra: población de: Área de menor influencia que conoce la emisora

## Pregunta - ¿En cuanto a calidad de la señal, se escucha bien Fórmula Hit Radio?

Respuesta	Porcentaje
Sí	71,4%
No se puede sintonizar	0,0%
La sintoniza, pero no se escucha bien	14,3%
No sabe	14,3%



Calidad de recepción

# INFORTÉCNICA

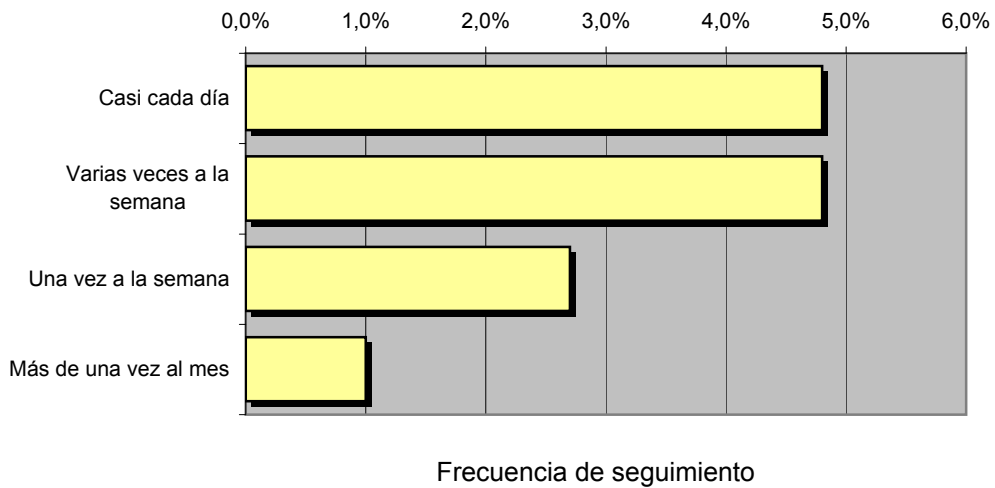
REF:son-formulahit01/o09

Muestra: población mayor de 15 años de: Área de menor influencia

## Pregunta - ¿Con qué frecuencia sigue la emisora?

Respuesta	Porcentaje	Personas
Casi cada día	4,8%	3.286
Varias veces a la semana	4,8%	3.286
Una vez a la semana	2,7%	1.848
Más de una vez al mes	1,0%	685

Esta emisora es seguida habitualmente por **9.105** personas del área indicada



## Tiempo medio de dedicación diaria a la emisora

min / día	desviación	SHARE	GRPs	Horas de audiencia diaria
6,8	26,1	6,5%	2.937	7.787,0

min / día: media de minutos diarios que dedica la población del área específica a la emisora

Desviación estándar sobre la media: muestra la dispersión de valores sobre la media.

SHARE: cuota de audiencia, expresada en porcentaje, respecto al resto de emisoras.

GRPs: cuota de audiencia, expresada en número de personas, respecto al resto de emisoras.

Horas de audiencia diaria: total de horas de seguimiento que dedica el conjunto de la población.

# INFORTÉCNICA

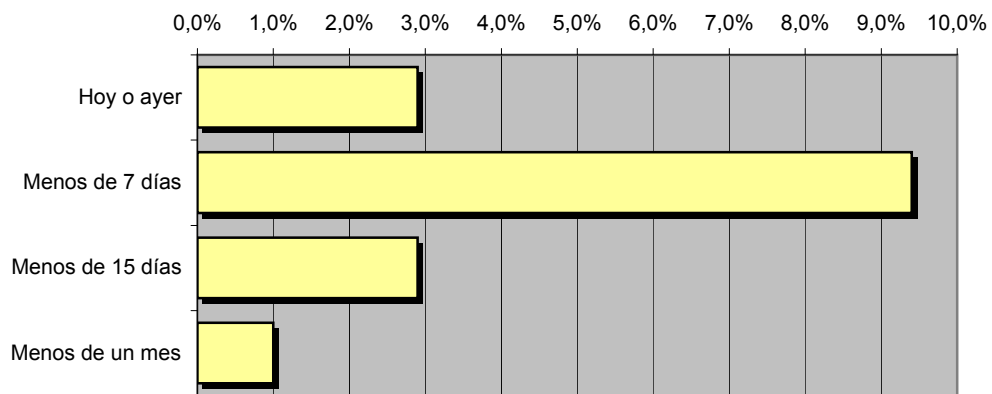
REF:son-formulahit01/o09

Muestra: población mayor de 15 años de: Área de menor influencia

## Pregunta - ¿Aproximadamente, cuándo fue la última vez que escuchó "Fórmula Hit Radio"?

Respuesta	Porcentaje	Personas
Hoy o ayer	2,9%	1.985
Menos de 7 días	9,4%	6.435
Menos de 15 días	2,9%	1.985
Menos de un mes	1,0%	685

Esta emisora es seguida por **11.091** personas durante el último mes



Frecuencia de seguimiento en el último mes

## Tiempo medio de dedicación diaria a la emisora durante el último mes

Datos del último mes	
min / día	desviación
7,0	24,0

Datos del último mes		
SHARE	GRPs	Horas de audiencia diaria
6,7%	3.012	7.987,2

min / día: media de minutos diarios que dedica la población del área específica a la emisora

Desviación estándar sobre la media: muestra la dispersión de valores sobre la media.

SHARE: cuota de audiencia, expresada en porcentaje, respecto al resto de emisoras.

GRPs: cuota de audiencia, expresada en número de personas, respecto al resto de emisoras.

Horas de audiencia diaria: total de horas de seguimiento que dedica el conjunto de la población.

## Análisis por grupos de sexo y edad

Los datos que se presentan a continuación están basados en el conjunto de la muestra y no son proporcionales a la población de cada área.

### Datos obtenidos:

- Conocimiento del nombre de la emisora por sexos y edades.
- Frecuencia de seguimiento por sexos y edades.
- Tiempo de dedicación diario por sexos y edades.
- Tiempo de dedicación diario de sus oyentes por sexos y edades.

# INFORTÉCNICA

REF:son-formulahit01/o09

Muestra: población mayor de 15 años de toda el área de la muestra.

## Pregunta - ¿Conoce la emisora "Fórmula Hit Radio"?

Análisis comparativo por grupos de sexo

Resp / Grupo	Hombres	Mujeres
Sí	43,2%	33,7%
No	56,8%	66,3%

Hombres

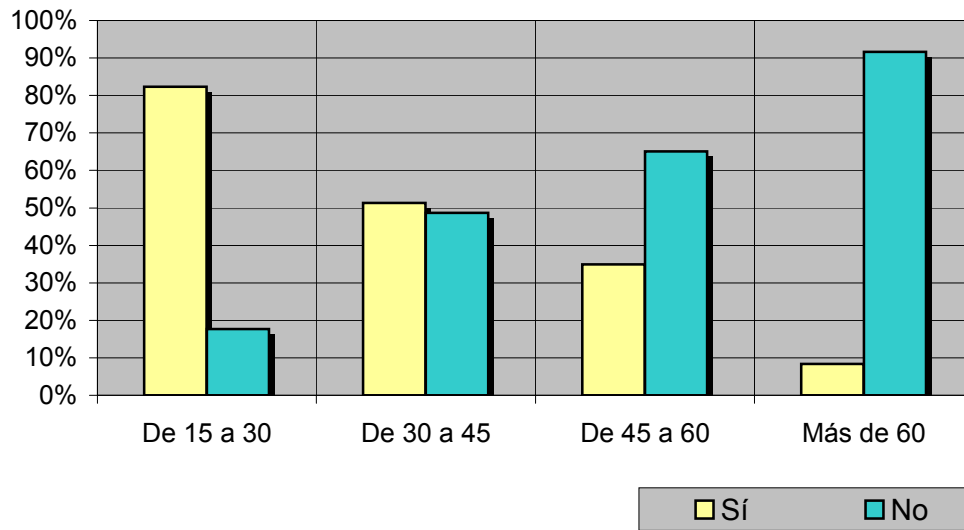


Mujeres



Análisis comparativo por grupos de edad

Resp \ Grupo	De 15 a 30	De 30 a 45	De 45 a 60	Más de 60
Sí	82,3%	51,3%	34,9%	8,4%
No	17,7%	48,7%	65,1%	91,6%



# INFORTÉCNICA

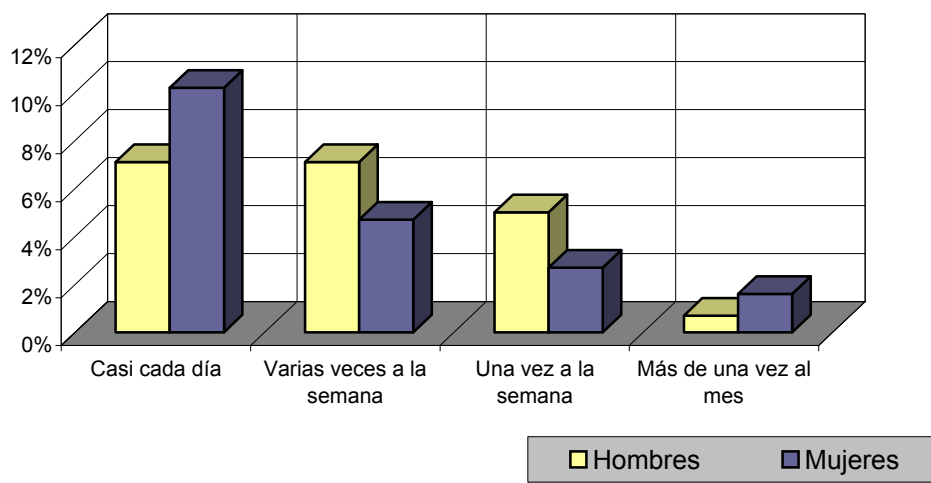
REF:son-formulahit01/o09

Muestra: población mayor de 15 años de toda el área de la muestra.

## Pregunta - ¿Con qué frecuencia sigue la emisora?

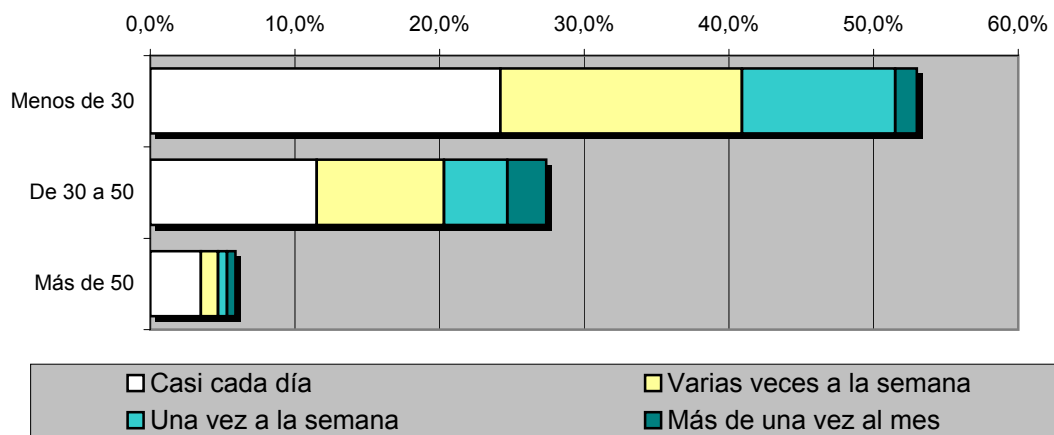
Análisis por grupos de sexo

Respuesta	Hombres	Mujeres
Casi cada día	7,1%	10,2%
Varias veces a la semana	7,1%	4,7%
Una vez a la semana	5,0%	2,7%
Más de una vez al mes	0,7%	1,6%



Análisis comparativo por grupos de edad

Resp \ Grupo	Menos de 30	De 30 a 50	Más de 50
Casi cada día	24,2%	11,5%	3,5%
Varias veces a la semana	16,7%	8,8%	1,2%
Una vez a la semana	10,6%	4,4%	0,6%
Más de una vez al mes	1,5%	2,7%	0,6%



# INFORTÉCNICA

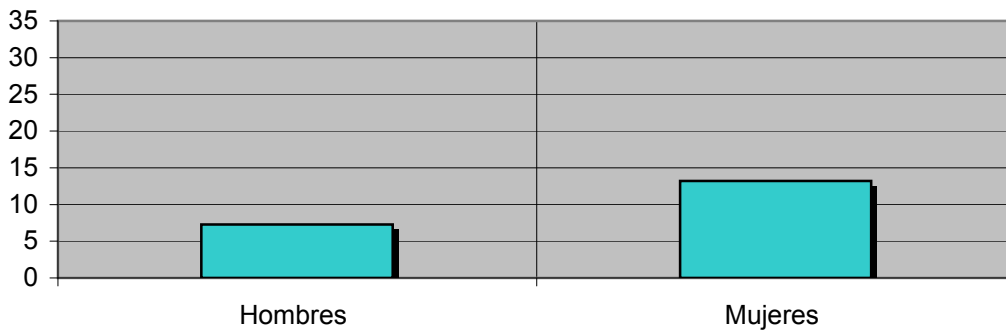
REF:son-formulahit01/o09

Muestra: población mayor de 15 años de toda el área de la muestra.

## Tiempo medio de dedicación diaria a la emisora (minutos / día)

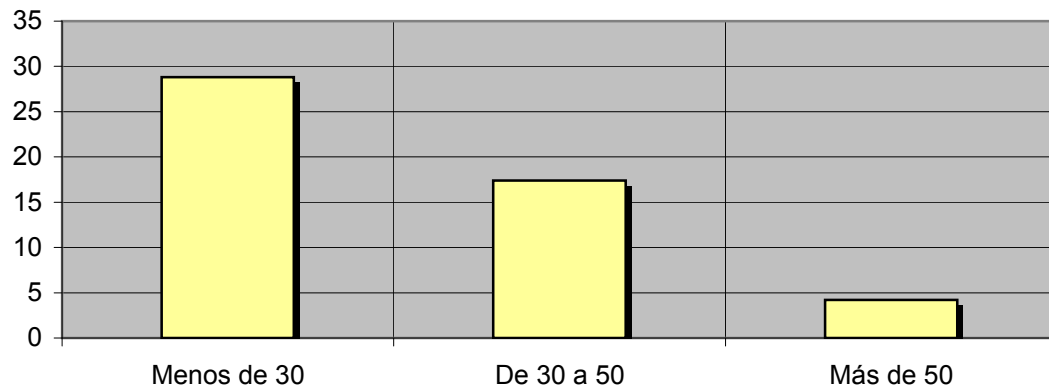
Análisis por sexos:

Hombres	Mujeres
7,3	13,2



Análisis por grupos de edad:

Menos de 30	De 30 a 50	Más de 50
28,8	17,4	4,2



# INFORTÉCNICA

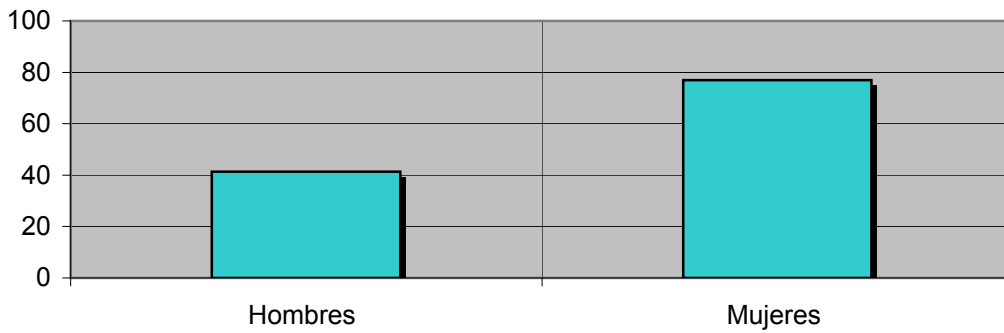
REF:son-formulahit01/o09

Muestra: Población oyente de la emisora.

## Tiempo medio de dedicación diaria a la emisora (minutos / día)

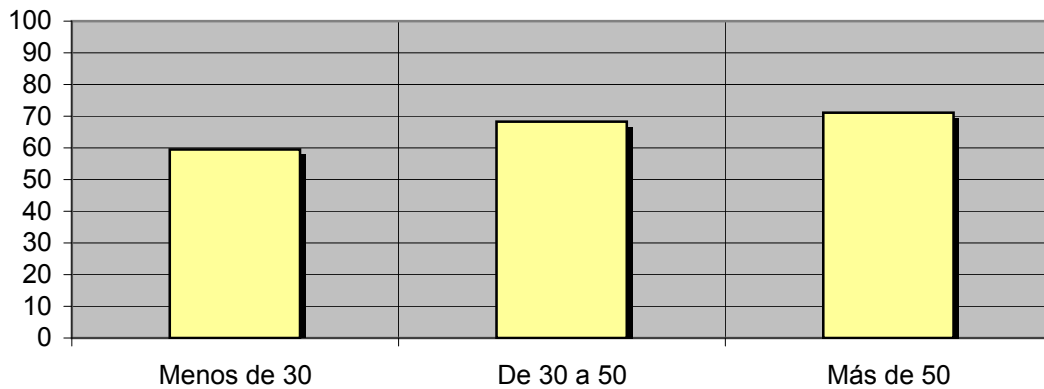
Análisis de sus seguidores por sexos:

Hombres	Mujeres
41,4	77,0



Análisis de sus seguidores por grupos de edad:

Menos de 30	De 30 a 50	Más de 50
59,5	68,3	71,1



## Análisis sobre los oyentes habituales de la emisora

Se consideran habituales los que dedican una media de más de un minuto al día a la emisora.

Datos obtenidos:

- Distribución de la audiencia durante el día
- Distribución de la audiencia durante la semana
- Preferencias de programación

# INFORTÉCNICA

REF:son-formulahit01/o09

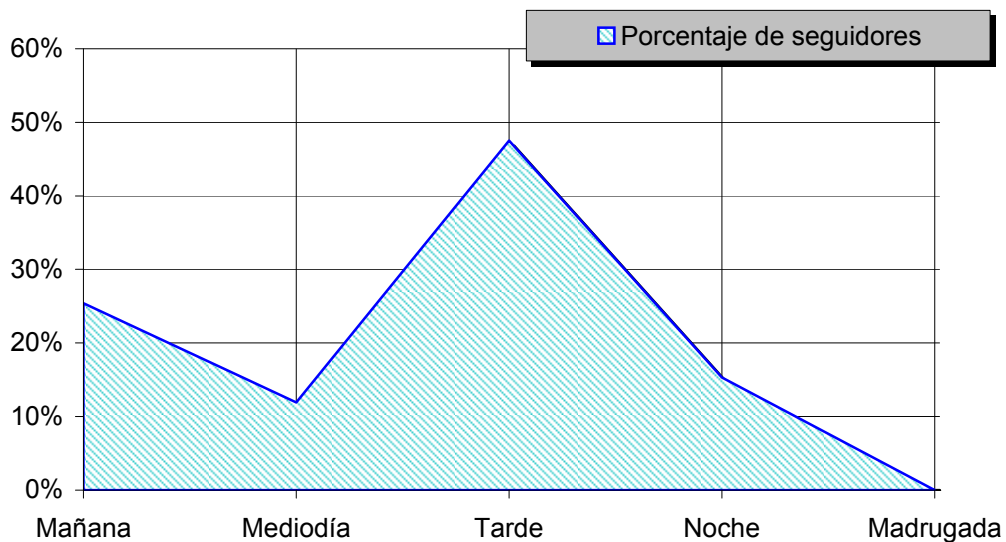
Muestra: Población habitual de la emisora.

## Pregunta - ¿A qué horas escucha habitualmente "Fórmula Hit Radio"?

- A. Mañana (6h - 12h)
- B. Mediodía (12h - 16h)
- C. Tarde (16h - 20h)
- D. Noche (20h - 1h)
- E. Madrugada (1h - 6h)

### Análisis general

Respuesta	Porcentaje de seguidores
Mañana	25,4%
Mediodía	11,9%
Tarde	47,5%
Noche	15,3%
Madrugada	<1%



Distribución de la audiencia durante el día

Los resultados obtenidos son un reflejo del horario más común de sintonización de la emisora. Lo que no significa que no la sigan fuera del horario más habitual.

# INFORTÉCNICA

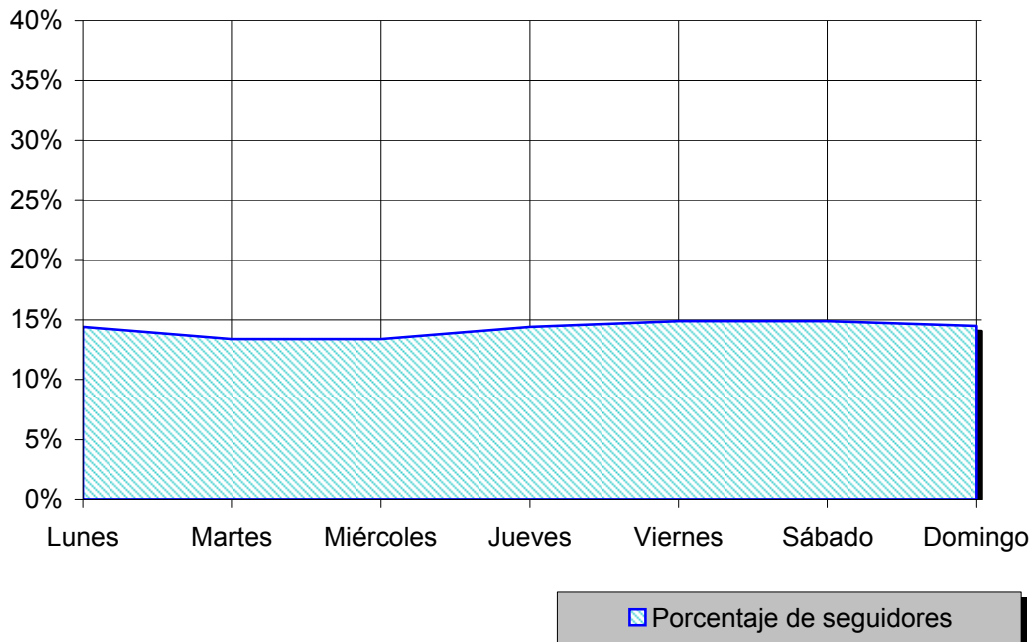
REF:son-formulahit01/o09

Muestra: Población habitual de la emisora.

## Pregunta - ¿Qué días de la semana suele escuchar "Fórmula Hit Radio"?

Análisis general

Respuesta	Porcentaje de seguidores
Lunes	14,4%
Martes	13,4%
Miércoles	13,4%
Jueves	14,4%
Viernes	14,9%
Sábado	14,9%
Domingo	14,5%



Distribución de la audiencia durante los días de la semana

En cuanto a la programación, el 94,1% de sus oyentes tienen preferencia por su programación musical

## Análisis sobre la población no oyente

Se consideran no oyentes los que dedican una media de menos de un minuto al día a la emisora.

Datos obtenidos:

- Análisis de las causas o factores adversos a la audiencia.

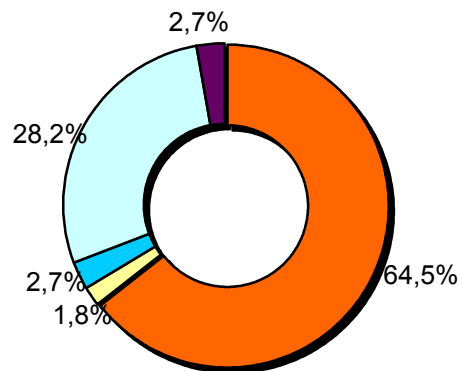
# INFORTÉCNICA

REF:son-formulahit01/o09

## Principales motivos por los que no se escucha la emisora

### Análisis general

Resp / Grupo	Porcentaje
Por desconocimiento de la emisora	64,5%
Problemas con la señal	1,8%
Por falta de tiempo	2,7%
No escucha la radio / o ninguna emisora en concreto	28,2%
Prefiere la programación de otras emisoras	2,7%



<span style="color: orange;">■</span> Por desconocimiento de la emisora
<span style="color: yellow;">■</span> Problemas con la señal
<span style="color: cyan;">■</span> Por falta de tiempo
<span style="color: lightblue;">■</span> No escucha la radio / o ninguna emisora en concreto
<span style="color: purple;">■</span> Prefiere la programación de otras emisoras