

ESTUDIO DE AUDIENCIA
"Radio Fene"

FICHA TÉCNICA

Empresa que realiza el estudio	Información Técnica y Científica SL (Infortécnica)
Muestra	479 personas.
Margen de error de la muestra	Trabajando a un nivel de confianza del 95,5% (dos sigma), el margen de error es inferior al 5% para el conjunto de la muestra.
Universo	Población mayor de 15 años de Fene y poblaciones próximas.
Tipo de entrevista	Telefónica, aleatoria y de distribución proporcional a la extensión de la población, obteniendo una muestra proporcional y significativa de cada grupo de sexo y edad.
Fecha del sondeo	Octubre de 2009
Datos de Infortécnica	C/ Lepanto 422 08025 Barcelona Tel: 934334243 Fax: 934351627 Más información en: Http://www.infortecnica.com

Puede verificar la autenticidad de los datos del estudio consultando la web www.audiencia.org o contactando con Infortécnica.

“RADIO FENE”, seguida por más de 30.000 radioyentes en octubre de 2009

Tras el último sondeo de octubre de 2009, “Radio Fene” es conocida por la gran mayoría de personas de su área de difusión más próxima. Cerca de la mitad de la población de Fene la sigue de forma habitual. En el conjunto de su área de difusión la han seguido más de 30.000 radioyentes durante el último mes, dedicando a la emisora una media de casi 40 minutos.

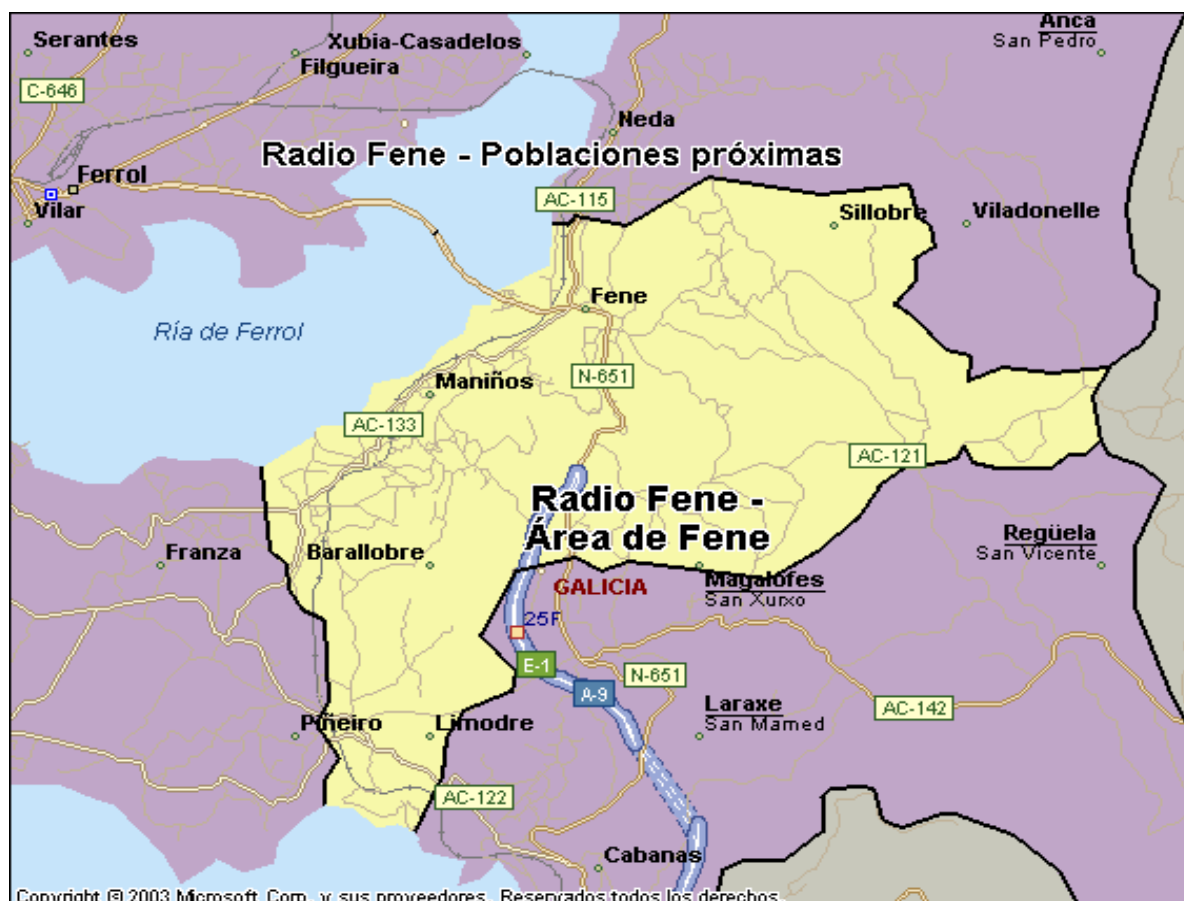
Durante setiembre y octubre de 2009, la población de Fene ha dedicado a la emisora una media de 20 minutos diarios, obteniendo una cuota (share) del 19 por ciento.

En ese mismo periodo, en Ares, Cabanes, Ferrol, Mugarodos, Narón y Neda, obtiene un share próximo al cinco por ciento, con una cuota de radioyentes GRP superior a 6.000.

Análisis cuantitativo de la audiencia de la emisora por áreas

Datos obtenidos en cada área

- Grado de conocimiento de la población respecto al nombre de la emisora.
- Calidad de recepción.
- Frecuencia de seguimiento general de la emisora.
- Frecuencia de seguimiento en el último mes.
- Número de personas que siguen la emisora habitualmente.
- Número de personas que han seguido la emisora en el último mes.
- Tiempo medio de dedicación a la emisora.
- Tiempo medio de dedicación en el último mes.
- SHARE, GRP y total de horas de audiencia diaria (datos generales).
- SHARE, GRP y total de horas de audiencia diaria (datos del último mes).



Áreas de realización del estudio

Área de Fene

Análisis cuantitativo

Última actualización	Octubre de 2009
Población de los municipios de la muestra	14.222
Municipios	Fene

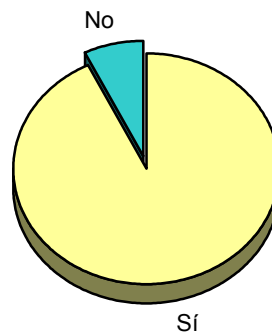
INFORTÉCNICA

REF:son-radiofene01/o09

Muestra: población mayor de 15 años de: Área de Fene

Pregunta - ¿Conoce la emisora "Radio Fene"?

Respuesta	Porcentaje
Sí	92,8%
No	7,2%

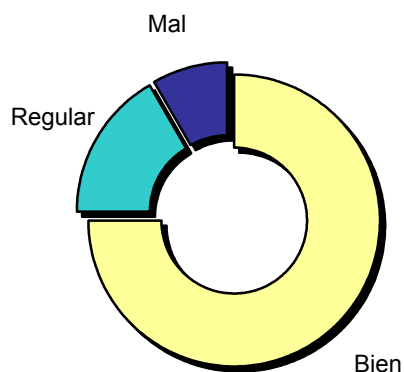


Grado de conocimiento de la población respecto al nombre de la emisora

Muestra: población de: Área de Fene que conoce la emisora

Pregunta - En cuanto a la recepción de la señal "Radio Fene" ¿se recibe bien, regular o mal?

Respuesta	Porcentaje
Bien	75,0%
Regular	16,7%
Mal	8,3%



Calidad de recepción

INFORTÉCNICA

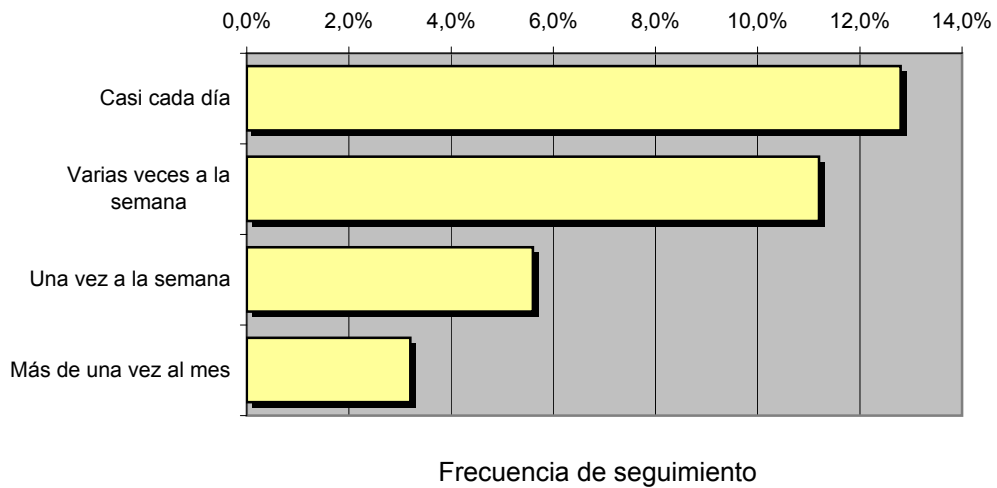
REF:son-radiofene01/o09

Muestra: población mayor de 15 años de: Área de Fene

Pregunta - ¿Con qué frecuencia sigue la emisora?

Respuesta	Porcentaje	Personas
Casi cada día	12,8%	1.820
Varias veces a la semana	11,2%	1.593
Una vez a la semana	5,6%	796
Más de una vez al mes	3,2%	455

Esta emisora es seguida habitualmente por **4.665** personas del área indicada



Tiempo medio de dedicación diaria a la emisora

min / día	desviación	SHARE	GRPs	Horas de audiencia diaria
15,7	35,6	15,0%	1.404	3.721,4

min / día: media de minutos diarios que dedica la población del área específica a la emisora

Desviación estándar sobre la media: muestra la dispersión de valores sobre la media.

SHARE: cuota de audiencia, expresada en porcentaje, respecto al resto de emisoras.

GRPs: cuota de audiencia, expresada en número de personas, respecto al resto de emisoras.

Horas de audiencia diaria: total de horas de seguimiento que dedica el conjunto de la población.

INFORTÉCNICA

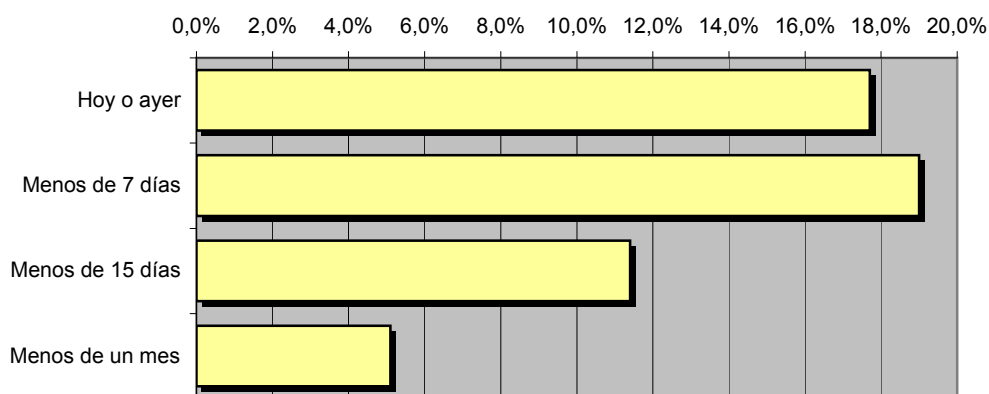
REF:son-radiofene01/o09

Muestra: población mayor de 15 años de: Área de Fene

Pregunta - ¿Aproximadamente, cuándo fue la última vez que escuchó "Radio Fene"?

Respuesta	Porcentaje	Personas
Hoy o ayer	17,7%	2.517
Menos de 7 días	19,0%	2.702
Menos de 15 días	11,4%	1.621
Menos de un mes	5,1%	725

Esta emisora es seguida por **7.566** personas durante el último mes



Frecuencia de seguimiento en el último mes

Tiempo medio de dedicación diaria a la emisora durante el último mes

Datos del último mes	
min / día	desviación
20,0	35,3

Datos del último mes		
SHARE	GRPs	Horas de audiencia diaria
19,0%	1.788	4.740,7

min / día: media de minutos diarios que dedica la población del área específica a la emisora

Desviación estándar sobre la media: muestra la dispersión de valores sobre la media.

SHARE: cuota de audiencia, expresada en porcentaje, respecto al resto de emisoras.

GRPs: cuota de audiencia, expresada en número de personas, respecto al resto de emisoras.

Horas de audiencia diaria: total de horas de seguimiento que dedica el conjunto de la población.



Áreas de realización del estudio

Poblaciones próximas a Fene

Análisis cuantitativo

Última actualización	Octubre de 2009
Población de los municipios de la muestra	132.344
Municipios	Ares Mugardos Ferrol Cabanás Neda Narón

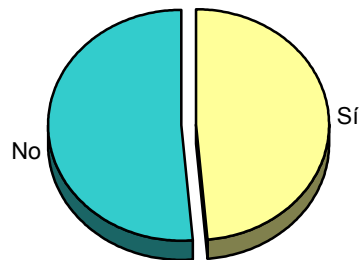
INFORTÉCNICA

REF:son-radiofene01/o09

Muestra: población mayor de 15 años de: Poblaciones próximas a Fene

Pregunta - ¿Conoce la emisora "Radio Fene"?

Respuesta	Porcentaje
Sí	48,5%
No	51,5%

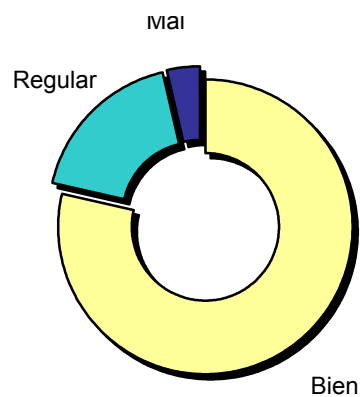


Grado de conocimiento de la población respecto al nombre de la emisora

Muestra: población de: Poblaciones próximas a Fene que conoce la emisora

Pregunta - En cuanto a la recepción de la señal "Radio Fene" ¿se recibe bien, regular o mal?

Respuesta	Porcentaje
Bien	78,6%
Regular	17,8%
Mal	3,6%



Calidad de recepción

INFORTÉCNICA

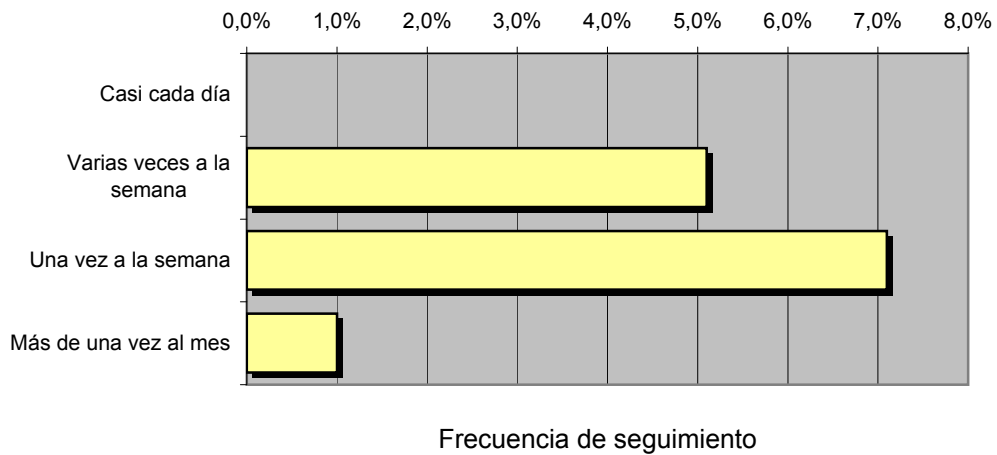
REF:son-radiofene01/o09

Muestra: población mayor de 15 años de: Poblaciones próximas a Fene

Pregunta - ¿Con qué frecuencia sigue la emisora?

Respuesta	Porcentaje	Personas
Casi cada día	0,0%	0
Varias veces a la semana	5,1%	6.750
Una vez a la semana	7,1%	9.396
Más de una vez al mes	1,0%	1.323

Esta emisora es seguida habitualmente por **17.469** personas del área indicada



Tiempo medio de dedicación diaria a la emisora

min / día	desviación	SHARE	GRPs	Horas de audiencia diaria
3,0	5,3	2,9%	2.496	6.617,2

min / día: media de minutos diarios que dedica la población del área específica a la emisora

Desviación estándar sobre la media: muestra la dispersión de valores sobre la media.

SHARE: cuota de audiencia, expresada en porcentaje, respecto al resto de emisoras.

GRPs: cuota de audiencia, expresada en número de personas, respecto al resto de emisoras.

Horas de audiencia diaria: total de horas de seguimiento que dedica el conjunto de la población.

INFORTÉCNICA

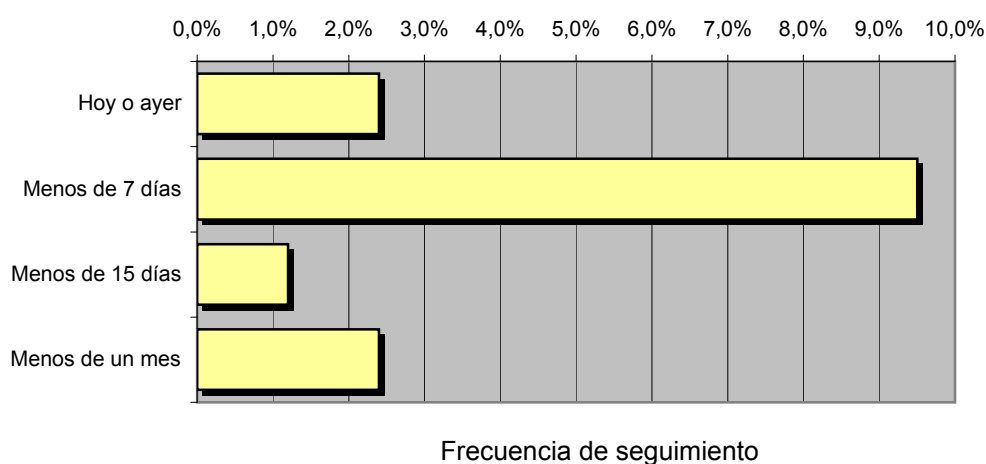
REF:son-radiofene01/o09

Muestra: población mayor de 15 años de: Poblaciones próximas a Fene

Pregunta - ¿Aproximadamente, cuándo fue la última vez que escuchó "Radio Fene"?

Respuesta	Porcentaje	Personas
Hoy o ayer	2,4%	3.176
Menos de 7 días	9,5%	12.573
Menos de 15 días	1,2%	1.588
Menos de un mes	2,4%	3.176

Esta emisora es seguida por **20.513** personas durante el último mes



Tiempo medio de dedicación diaria a la emisora durante el último mes

Datos del último mes	
min / día	desviación
5,0	14,4

Datos del último mes		
SHARE	GRPs	Horas de audiencia diaria
4,8%	4.159	11.028,7

min / día: media de minutos diarios que dedica la población del área específica a la emisora

Desviación estándar sobre la media: muestra la dispersión de valores sobre la media.

SHARE: cuota de audiencia, expresada en porcentaje, respecto al resto de emisoras.

GRPs: cuota de audiencia, expresada en número de personas, respecto al resto de emisoras.

Horas de audiencia diaria: total de horas de seguimiento que dedica el conjunto de la población.

Análisis por grupos de sexo y edad

Los datos que se presentan a continuación están basados en el conjunto de la muestra y no son proporcionales a la población de cada área.

Datos obtenidos:

- Conocimiento del nombre de la emisora por sexos y edades.
- Frecuencia de seguimiento por sexos y edades.
- Tiempo de dedicación diario por sexos y edades.
- Tiempo de dedicación diario de sus oyentes por sexos y edades.

INFORTÉCNICA

REF:son-radiofene01/o09

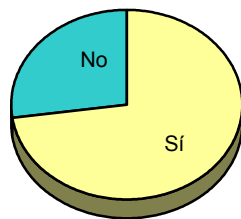
Muestra: población mayor de 15 años de toda el área de la muestra.

Pregunta - ¿Conoce la emisora "Radio Fene"?

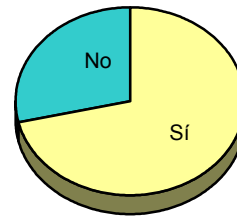
Análisis comparativo por grupos de sexo

Resp / Grupo	Hombres	Mujeres
Sí	72,8%	71,5%
No	27,2%	28,5%

Hombres

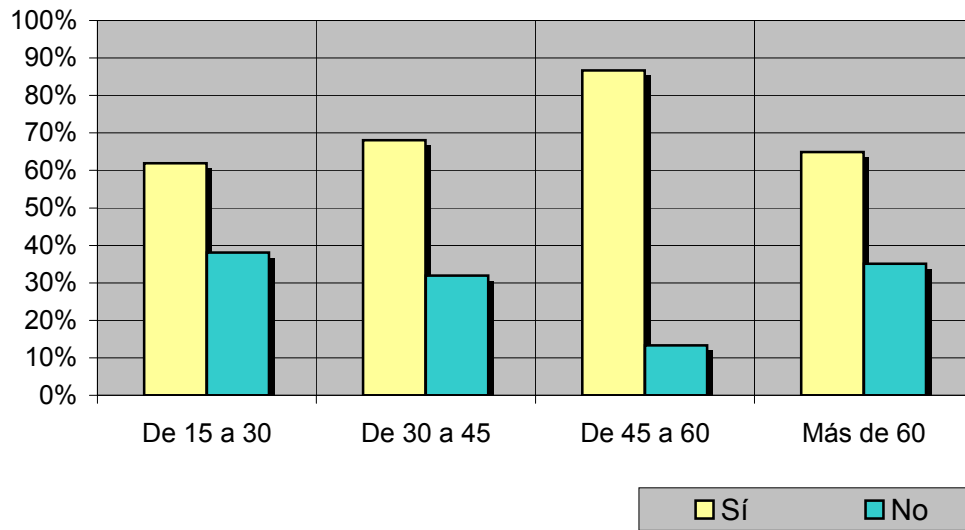


Mujeres



Análisis comparativo por grupos de edad

Resp \ Grupo	De 15 a 30	De 30 a 45	De 45 a 60	Más de 60
Sí	61,9%	68,1%	86,7%	64,9%
No	38,1%	31,9%	13,3%	35,1%



INFORTÉCNICA

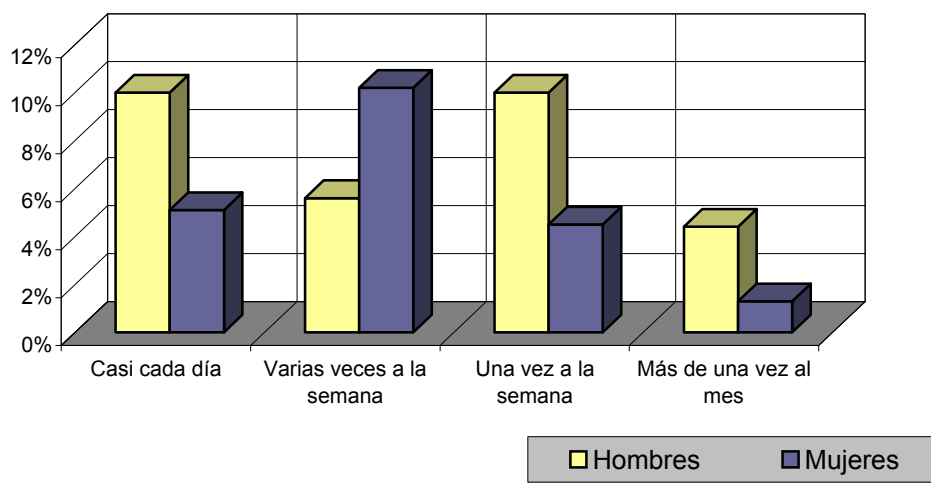
REF:son-radiofene01/o09

Muestra: población mayor de 15 años de toda el área de la muestra.

Pregunta - ¿Con qué frecuencia sigue la emisora?

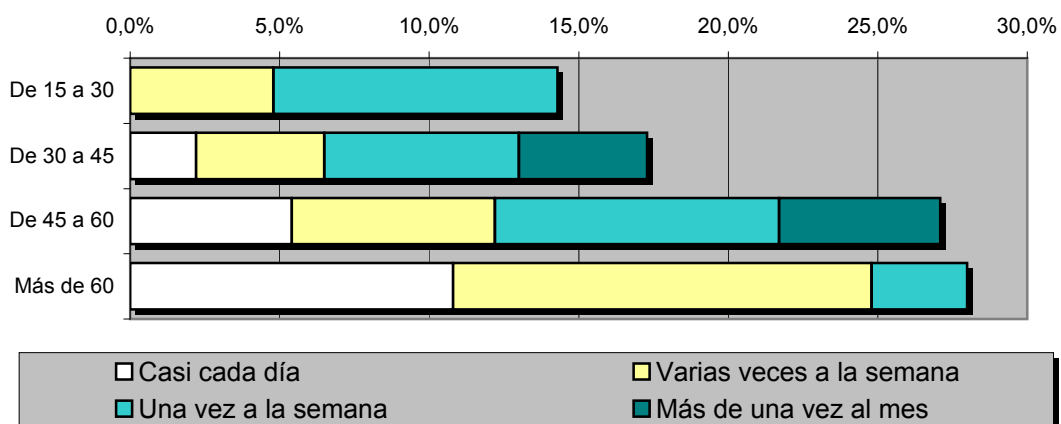
Análisis por grupos de sexo

Respuesta	Hombres	Mujeres
Casi cada día	10,0%	5,1%
Varias veces a la semana	5,6%	10,2%
Una vez a la semana	10,0%	4,5%
Más de una vez al mes	4,4%	1,3%



Análisis comparativo por grupos de edad

Resp \ Grupo	De 15 a 30	De 30 a 45	De 45 a 60	Más de 60
Casi cada día	<1%	2,2%	5,4%	10,8%
Varias veces a la semana	4,8%	4,3%	6,8%	14,0%
Una vez a la semana	9,5%	6,5%	9,5%	3,2%
Más de una vez al mes	<1%	4,3%	5,4%	<1%



INFORTÉCNICA

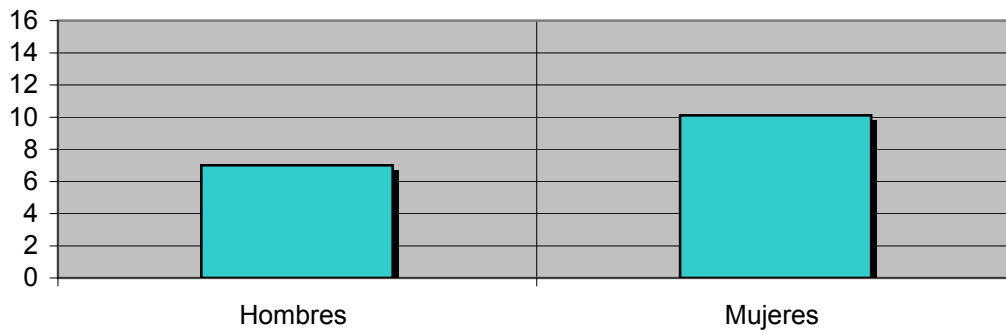
REF:son-radiofene01/o09

Muestra: población mayor de 15 años de toda el área de la muestra.

Tiempo medio de dedicación diaria a la emisora (minutos / día)

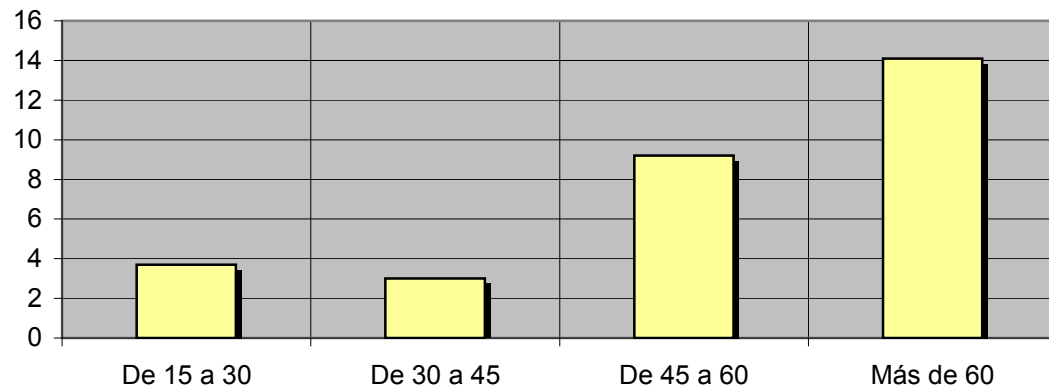
Análisis por sexos:

Hombres	Mujeres
7,0	10,1



Análisis por grupos de edad:

De 15 a 30	De 30 a 45	De 45 a 60	Más de 60
3,7	3,0	9,2	14,1



INFORTÉCNICA

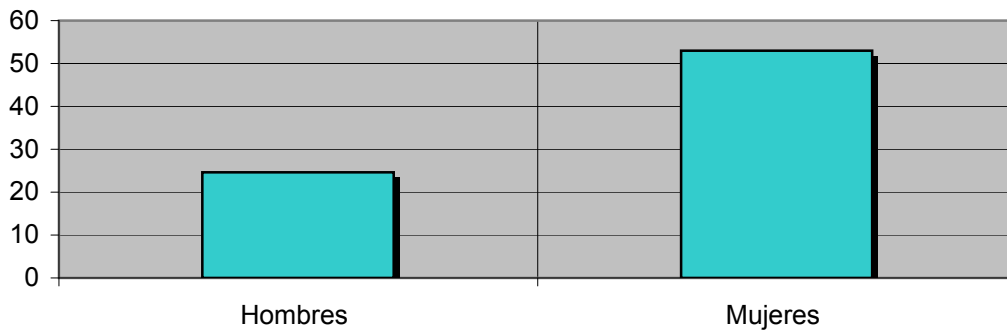
REF:son-radiofene01/o09

Muestra: Población oyente de la emisora.

Tiempo medio de dedicación diaria a la emisora (minutos / día)

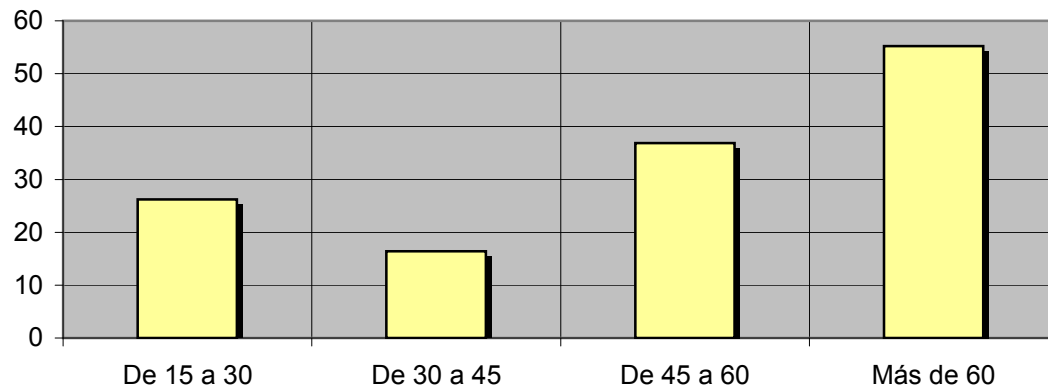
Análisis de sus seguidores por sexos:

Hombres	Mujeres
24,6	53,0



Análisis de sus seguidores por grupos de edad:

De 15 a 30	De 30 a 45	De 45 a 60	Más de 60
26,2	16,4	36,9	55,2



Análisis sobre los oyentes habituales de la emisora

Se consideran habituales los que dedican una media de más de un minuto al día a la emisora.

Datos obtenidos:

- Distribución de la audiencia durante el día
- Distribución de la audiencia durante la semana
- Progresión de la audiencia

INFORTÉCNICA

REF:son-radiofene01/o09

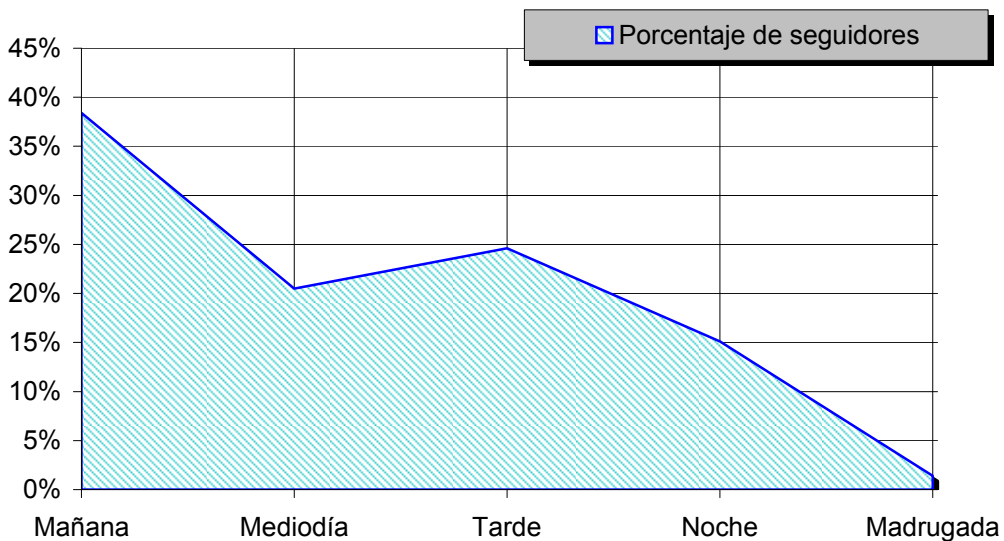
Muestra: Población habitual de la emisora.

Pregunta - ¿A qué horas escucha habitualmente "Radio Fene"?

- A. Mañana (6h - 12h)
- B. Mediodía (12h - 16h)
- C. Tarde (16h - 20h)
- D. Noche (20h - 1h)
- E. Madrugada (1h - 6h)

Análisis general

Respuesta	Porcentaje de seguidores
Mañana	38,4%
Mediodía	20,5%
Tarde	24,6%
Noche	15,1%
Madrugada	1,4%



Distribución de la audiencia durante el día

Los resultados obtenidos son un reflejo del horario más común de sintonización de la emisora. Lo que no significa que no la sigan fuera del horario más habitual.

INFORTÉCNICA

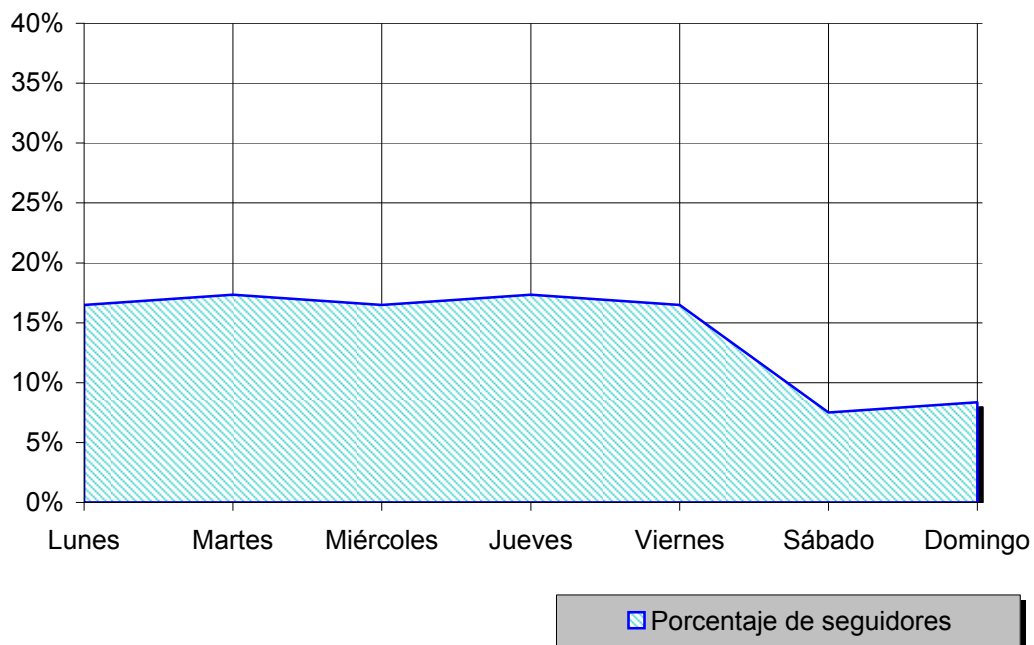
REF:son-radiofene01/o09

Muestra: Población habitual de la emisora.

Pregunta - ¿Qué días de la semana suele escuchar "Radio Fene"?

Análisis general

Respuesta	Porcentaje de seguidores
Lunes	16,5%
Martes	17,3%
Miércoles	16,5%
Jueves	17,3%
Viernes	16,5%
Sábado	7,5%
Domingo	8,4%



Distribución de la audiencia durante los días de la semana

INFORTÉCNICA

REF:son-radiofene01/o09

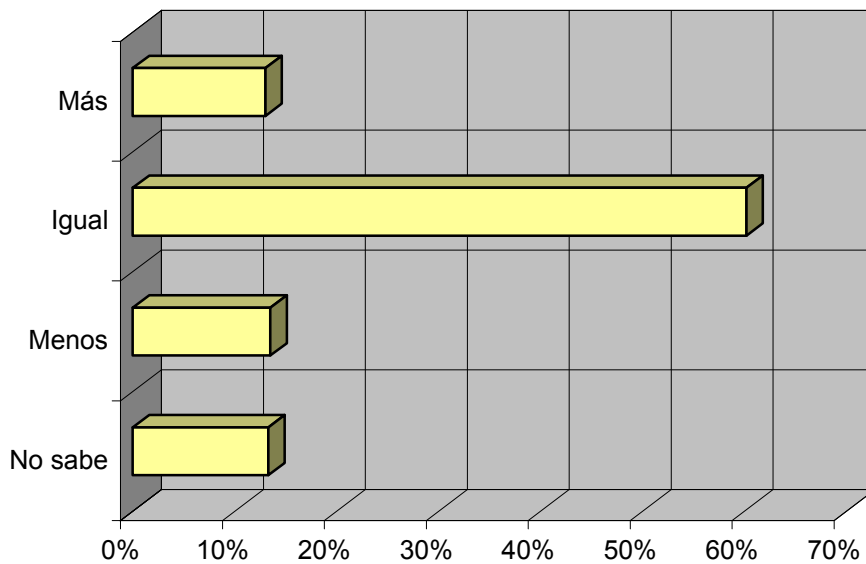
Muestra: Población que conoce la emisora.

Pregunta - ¿Sigue la emisora: más, igual o menos que hace un año?

- A. Más
- B. Igual
- C. Menos
- D. No sabe / no contesta

Análisis general

Respuesta	Porcentaje
Más	13,0%
Igual	60,2%
Menos	13,5%
No sabe	13,3%



Progresión de la audiencia