

**ESTUDIO DE AUDIENCIA**  
**"Cuencas Mineras TV"**

## FICHA TÉCNICA

<b>Empresa que realiza el estudio</b>	Información Técnica y Científica SL (Infortécnica)
<b>Muestra</b>	476 personas.
<b>Margen de error de la muestra</b>	Trabajando a un nivel de confianza del 95,5% (dos sigma), el margen de error es inferior al 5% para el conjunto de la muestra.
<b>Universo</b>	Población mayor de 15 años de Mieres del Camino, Laviana y Langreo.
<b>Tipo de entrevista</b>	Telefónica, aleatoria y de distribución proporcional a la extensión de la población, obteniendo una muestra proporcional y significativa de cada grupo de sexo y edad.
<b>Fecha del sondeo</b>	Septiembre de 2009
<b>Datos de Infortécnica</b>	C/ Lepanto 422 08025 Barcelona Tel: 934334243 Fax: 934351627 Más información en: <a href="http://www.infortecnica.com">Http://www.infortecnica.com</a>

Puede verificar la autenticidad de los datos del estudio consultando la web [www.audiencia.org](http://www.audiencia.org) o contactando con Infortécnica.

## **“CUENCAS MINERAS TV” supera un siete por ciento de share en el conjunto de su área.**

En el último estudio realizado en setiembre de 2009, “Cuencas Mineras TV” mantiene sus elevados índices en el conjunto de su área. La emisora es conocida por la gran mayoría de la población de su comarca. Se encuentra sintonizada en seis de cada diez televisores. Cerca de la mitad de la población, la ha seguido durante el último mes, dedicando a la emisora una media de 46 minutos diarios.

Sobre el conjunto de la población, la audiencia media en el total de su área es de 14 minutos, con un share global superior al siete por ciento, alcanzando áreas del nueve por ciento. Obtiene una cuota de telespectadores global (GRP) próxima a 10.000 personas.

La emisora es seguida por ambos sexos y por todos los grupos de edad.

## Análisis cuantitativo de la audiencia de la emisora por áreas

### Datos obtenidos en cada área

- Grado de conocimiento de la población respecto al nombre de la emisora.
- Porcentaje de sintonización.
- Calidad de recepción.
- Frecuencia de seguimiento general de la emisora.
- Frecuencia de seguimiento en el último mes.
- Número de personas que siguen la emisora habitualmente.
- Número de personas que han seguido la emisora en el último mes.
- Tiempo medio de dedicación diaria a la emisora.
- Tiempo medio de dedicación diaria en el último mes.
- SHARE, GRP y total de horas de audiencia diaria (datos generales).
- SHARE, GRP y total de horas de audiencia diaria (datos del último mes).



Áreas de realización del estudio

## Área principal de cobertura

### Análisis cuantitativo

<b>Última actualización</b>	Septiembre de 2009
<b>Población de los municipios de la muestra</b>	124.087
<b>Municipios</b>	Mieres del Camino Laviana Langreo San Martín del Rey Aurelio

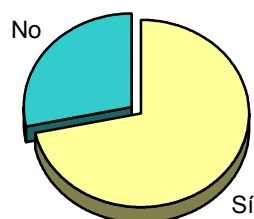
# INFORTÉCNICA

REF:son-cuencasminerastv01/s09

Muestra: población mayor de 15 años de: Área principal de cobertura

## Pregunta - ¿Conoce la emisora de TV local "Cuencas Mineras TV"?

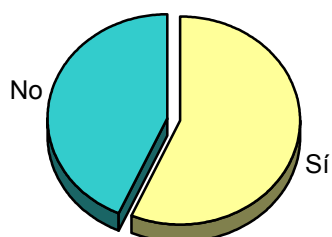
Respuesta	Porcentaje
Sí	71,7%
No	28,3%



Grado de conocimiento de la población respecto al nombre de la emisora

## Pregunta - ¿Tiene sintonizada "Cuencas Mineras TV" en su televisor?

Respuesta	Porcentaje
Sí	56,6%
No	43,4%

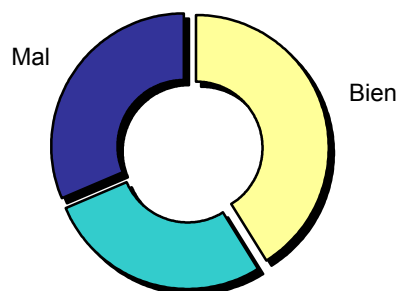


Porcentaje de sintonización

Muestra: población de: Área principal de cobertura que conoce la emisora

## Pregunta - En cuanto a la recepción de la señal "Cuencas Mineras TV" ¿se recibe bien, regular o mal?

Respuesta	Porcentaje
Bien	41,1%
Regular	27,6%
Mal	31,3%



Calidad de recepción

# INFORTÉCNICA

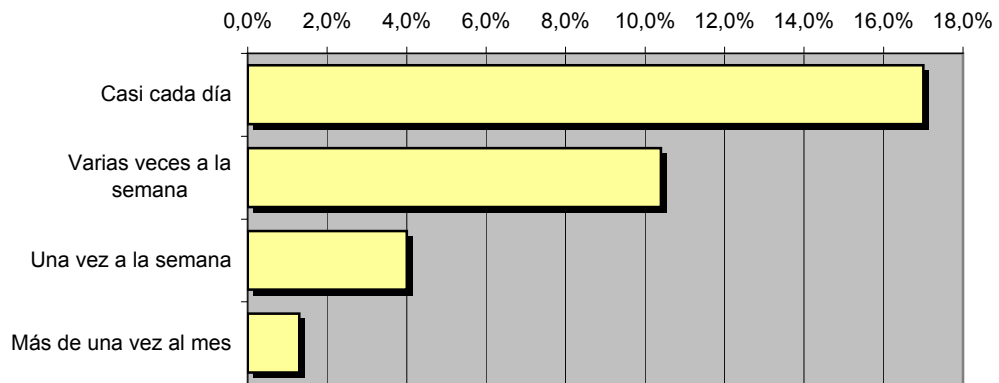
REF:son-cuencasminerastv01/s09

Muestra: población mayor de 15 años de: Área principal de cobertura

## Pregunta - ¿Con qué frecuencia sigue la emisora?

Respuesta	Porcentaje	Personas
Casi cada día	17,0%	21.095
Varias veces a la semana	10,4%	12.905
Una vez a la semana	4,0%	4.963
Más de una vez al mes	1,3%	1.613

Esta emisora es seguida habitualmente por **40.576** personas del área indicada



Frecuencia de seguimiento

## Tiempo medio de dedicación diaria a la emisora

min / día	desviación	SHARE	GRPs	Horas de audiencia diaria
13,7	31,2	7,1%	8.844	28.299,7

min / día: media de minutos diarios que dedica la población del área específica a la emisora

Desviación estándar sobre la media: muestra la dispersión de valores sobre la media.

SHARE: cuota de audiencia, expresada en porcentaje, respecto al resto de emisoras.

GRPs: cuota de audiencia, expresada en número de personas, respecto al resto de emisoras.

Horas de audiencia diaria: total de horas de seguimiento que dedica el conjunto de la población.

# INFORTÉCNICA

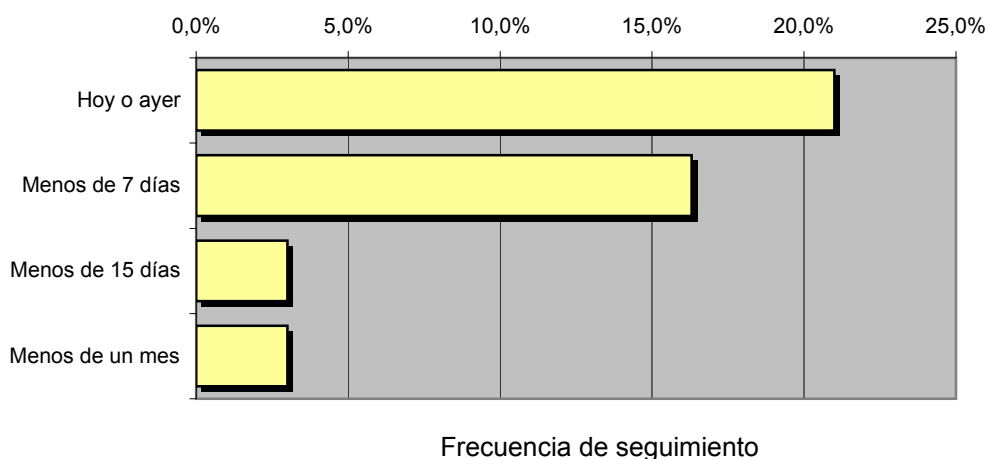
REF:son-cuencasminerastv01/s09

Muestra: población mayor de 15 años de: Área principal de cobertura

**Pregunta - ¿Aproximadamente, cuándo fue la última vez que vio "Cuencas Mineras TV"?**

Respuesta	Porcentaje	Personas
Hoy o ayer	21,0%	26.058
Menos de 7 días	16,3%	20.226
Menos de 15 días	3,0%	3.723
Menos de un mes	3,0%	3.723

Esta emisora ha sido seguida por **53.730** personas durante el último mes



**Tiempo medio de dedicación diaria a la emisora durante el último mes**

Datos del último mes	
min / día	desviación
10,5	21,7

Datos del último mes		
SHARE	GRPs	Horas de audiencia diaria
5,5%	6.786	21.715,2

min / día: media de minutos diarios que dedica la población del área específica a la emisora

Desviación estándar sobre la media: muestra la dispersión de valores sobre la media.

SHARE: cuota de audiencia, expresada en porcentaje, respecto al resto de emisoras.

GRPs: cuota de audiencia, expresada en número de personas, respecto al resto de emisoras.

Horas de audiencia diaria: total de horas de seguimiento que dedica el conjunto de la población.

## Análisis por grupos de sexo y edad

Los datos que se presentan a continuación están basados en el conjunto de la muestra y no son proporcionales a la población de cada área.

### Datos obtenidos:

- Conocimiento del nombre de la emisora por sexos y edades.
- Frecuencia de seguimiento por sexos y edades.
- Tiempo de dedicación diario por sexos y edades.
- Tiempo de dedicación diario de los habituales a la emisora por sexos y edades.

# INFORTÉCNICA

REF:son-cuencasminerastv01/s09

Muestra: población mayor de 15 años de toda el área de la muestra.

## Pregunta - ¿Conoce la emisora "Cuencas Mineras TV"?

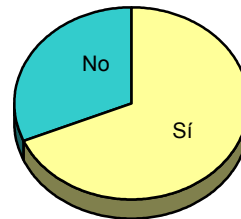
Análisis comparativo por grupos de sexo

Resp / Grupo	Hombres	Mujeres
Sí	78,1%	68,7%
No	21,9%	31,3%

Hombres

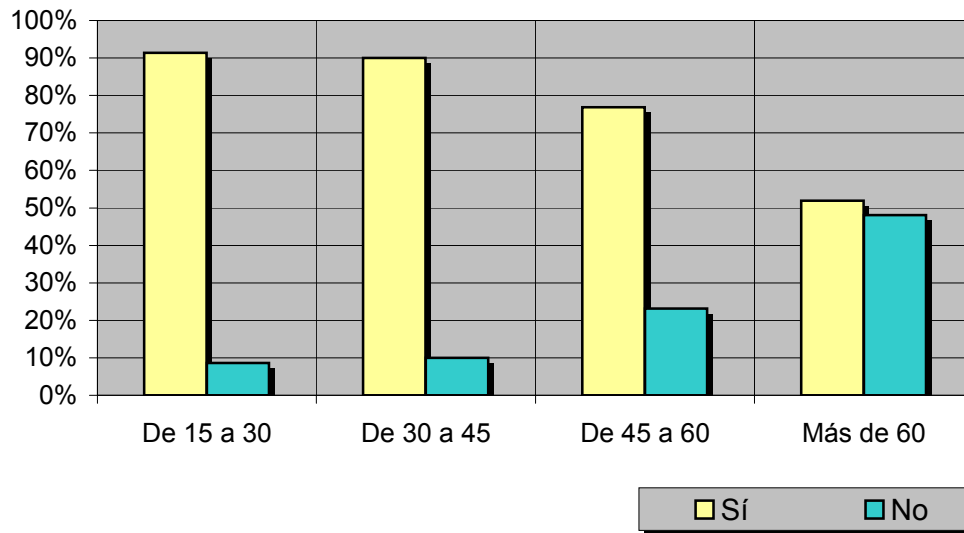


Mujeres



Análisis comparativo por grupos de edad

Resp \ Grupo	De 15 a 30	De 30 a 45	De 45 a 60	Más de 60
Sí	91,4%	90,0%	76,9%	51,9%
No	8,6%	10,0%	23,1%	48,1%



# INFORTÉCNICA

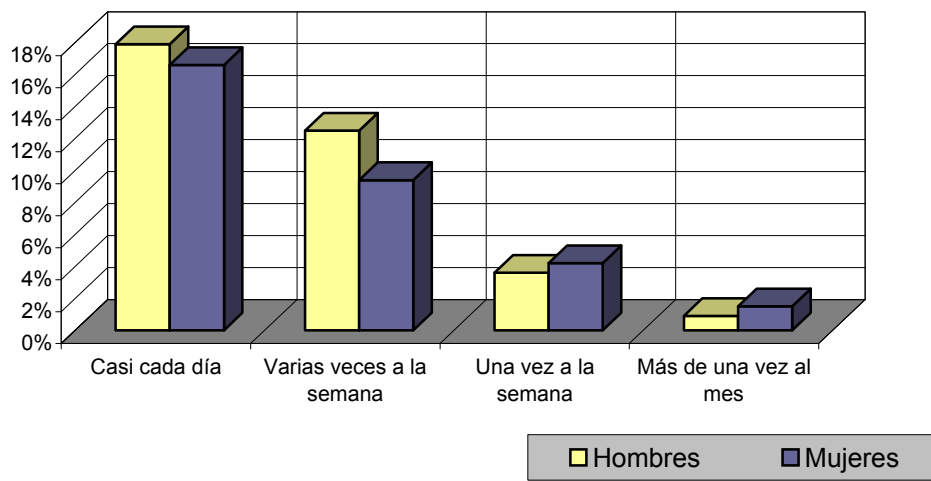
REF:son-cuencasminerastv01/s09

Muestra: población mayor de 15 años de toda el área de la muestra.

## Pregunta - ¿Con qué frecuencia sigue la emisora?

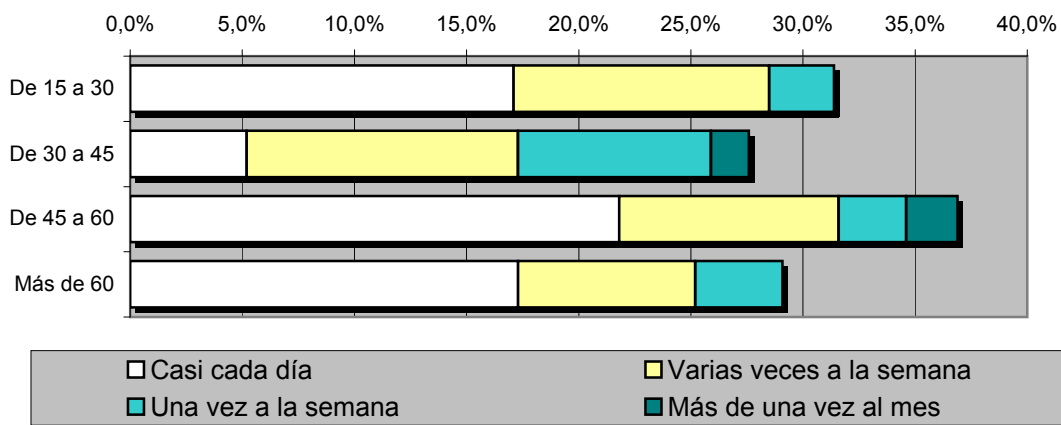
Análisis por grupos de sexo

Respuesta	Hombres	Mujeres
Casi cada día	17,9%	16,6%
Varias veces a la semana	12,5%	9,4%
Una vez a la semana	3,6%	4,2%
Más de una vez al mes	0,9%	1,5%



Análisis comparativo por grupos de edad

Resp \ Grupo	De 15 a 30	De 30 a 45	De 45 a 60	Más de 60
Casi cada día	17,1%	5,2%	21,8%	17,3%
Varias veces a la semana	11,4%	12,1%	9,8%	7,9%
Una vez a la semana	2,9%	8,6%	3,0%	3,9%
Más de una vez al mes	<1%	1,7%	2,3%	0,0%



# INFORTÉCNICA

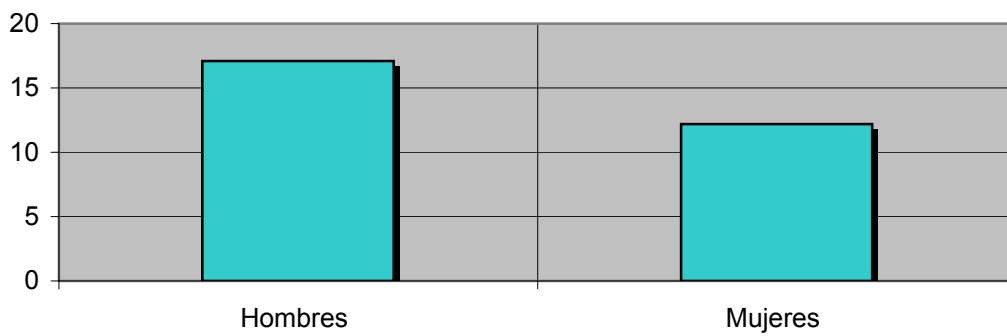
REF:son-cuencasminerastv01/s09

Muestra: población mayor de 15 años de toda el área de la muestra.

## Tiempo medio de dedicación diaria a la emisora (minutos / día)

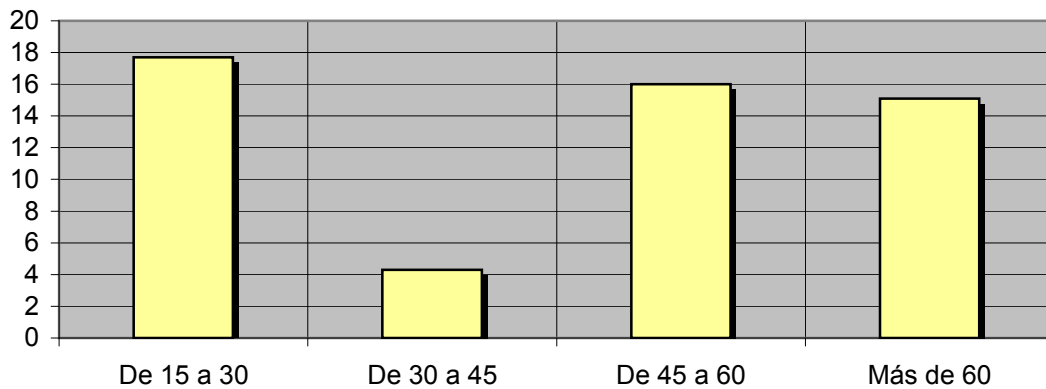
Análisis por sexos:

Hombres	Mujeres
17,1	12,2



Análisis por grupos de edad:

De 15 a 30	De 30 a 45	De 45 a 60	Más de 60
17,7	4,3	16,0	15,1



# INFORTÉCNICA

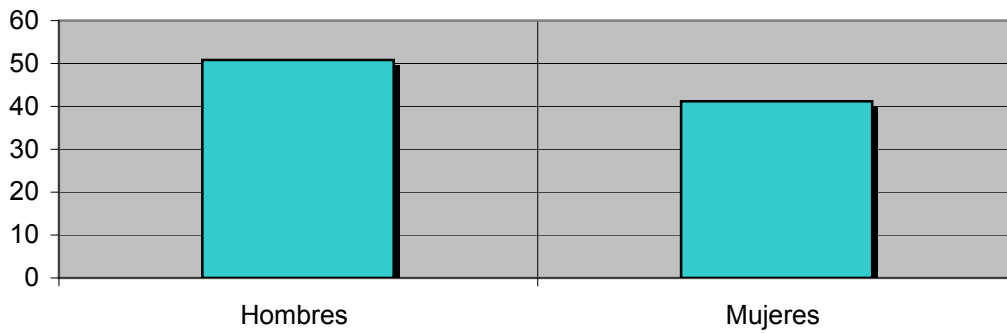
REF:son-cuencasminerastv01/s09

Muestra: Población que sigue la emisora, por lo menos ocasionalmente.

## Tiempo medio de dedicación diaria a la emisora (minutos / día)

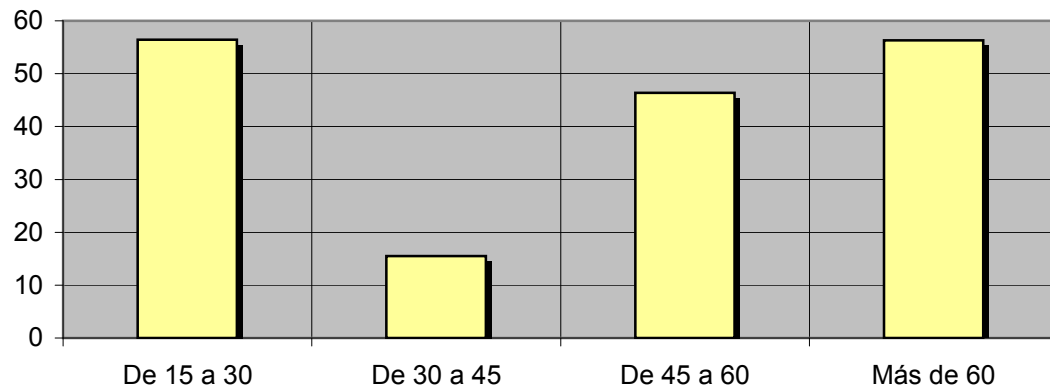
Análisis de sus seguidores por sexos:

Hombres	Mujeres
50,8	41,2



Análisis de sus seguidores por grupos de edad:

De 15 a 30	De 30 a 45	De 45 a 60	Más de 60
56,4	15,5	46,4	56,3



## Análisis sobre los seguidores habituales de la emisora

Se consideran habituales aquellos que dedican una media de más de un minuto al día a la emisora.

Datos obtenidos:

- Distribución de la audiencia durante el día
- Distribución de la audiencia durante la semana
- Progresión de la audiencia

# INFORTÉCNICA

REF:son-cuencasminerastv01/s09

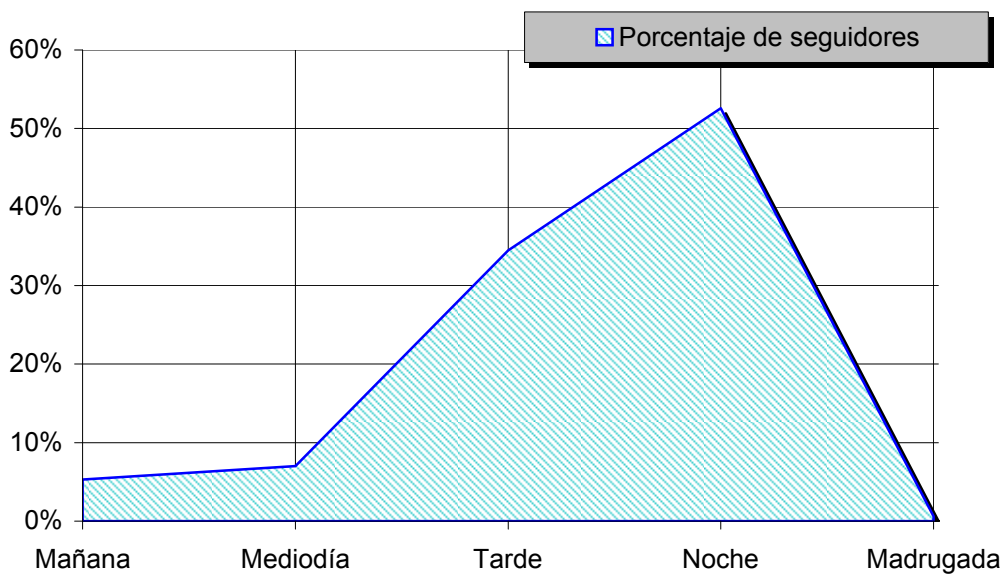
Muestra: Población habitual de la emisora.

## Pregunta - ¿A qué horas sigue habitualmente "Cuencas Mineras TV"?

- A. Mañana (6h - 12h)
- B. Mediodía (12h - 16h)
- C. Tarde (16h - 20h)
- D. Noche (20h - 1h)
- E. Madrugada (1h - 6h)

### Análisis general

Respuesta	Porcentaje de seguidores
Mañana	5,3%
Mediodía	7,0%
Tarde	34,5%
Noche	52,6%
Madrugada	0,6%



Distribución de la audiencia durante el día

Los resultados obtenidos son un reflejo del horario más común de sintonización de la emisora. Lo que no significa que no la sigan fuera del horario más habitual.

# INFORTÉCNICA

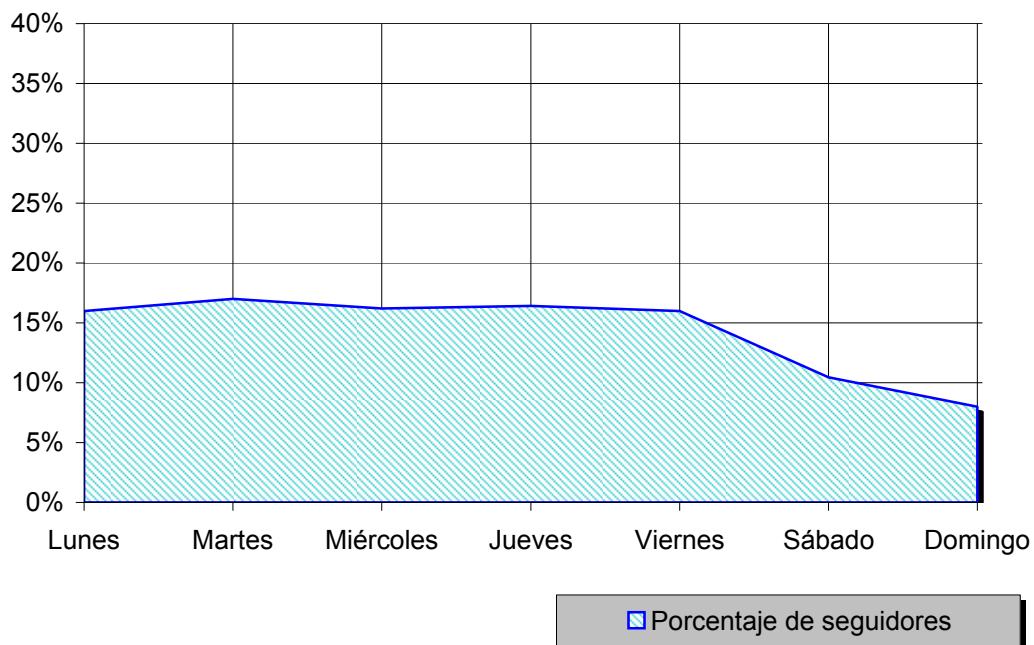
REF:son-cuencasminerastv01/s09

Muestra: Población habitual de la emisora.

## Pregunta - ¿Qué días de la semana suele ver "Cuencas Mineras TV"?

Análisis general

Respuesta	Porcentaje de seguidores
Lunes	16,0%
Martes	17,0%
Miércoles	16,2%
Jueves	16,4%
Viernes	16,0%
Sábado	10,4%
Domingo	8,0%



Distribución de la audiencia durante los días de la semana

# INFORTÉCNICA

REF:son-cuencasminerastv01/s09

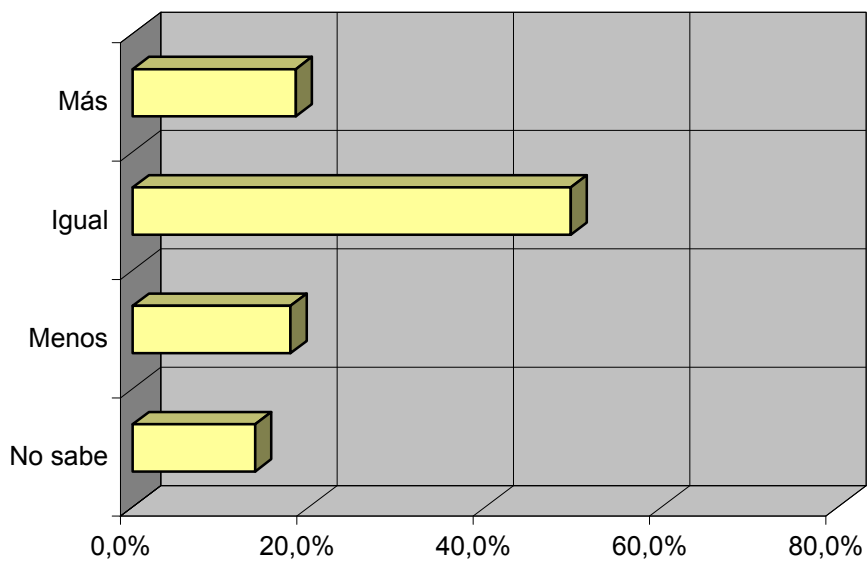
Muestra: Población que conoce la emisora.

**Pregunta - ¿Sigue la emisora: más, igual o menos que hace un año?**

- A. Más
- B. Igual
- C. Menos
- D. No sabe / no contesta

Análisis general

Respuesta	Porcentaje
Más	18,5%
Igual	49,7%
Menos	17,9%
No sabe	13,9%



Progresión de la audiencia