

ESTUDI D'AUDIÈNCIA
"Canal Català Vallès"

FITXA TÈCNICA

Empresa que realitza l'estudi	Informació Tècnica i Científica SL (Infortècnica)
Mostra	514 persones
Marge d'error de la mostra	Treballant a un nivell de confiança del 95,5% (dos sigma), el marge d'error es inferior al 5% per el conjunt de la mostra.
Univers	Població major de 15 anys de la comarca del Vallès occidental
Tipus d'entrevista	Telefònica, aleatòria i de distribució proporcional a l'extensió de la població, obtenint una mostra proporcional i significativa de cada grup de sexe i edat.
Data del sondeig	Juliol de 2009
Horari de les entrevistes	Entre les 18:00 i les 22:00 hores dels dies laborables.
Dades d'Infortècnica	C/ Lepant 422 08025 Barcelona Tel: 934334243 Fax: 934351627 Mes informació a: http://www.infortecnica.com

Pot verificar l'autenticitat de les dades de l'estudi a la web www.audiencia.org o contactant amb Infortècnica.

**"CANAL CATALÀ VALLÈS (CANAL 50) ", SEGUIDA DE
FORMA HABITUAL PER 248.000 TELESPECTADORS,
ARRIBA A UN CINC PER CENT DE SHARE AL JULIOL DE
2009**

"Canal Català Vallès" (abans Canal 50) és una emissora de TV coneguda pel 60 per cent de la població de la comarca del Vallès Occidental. La tenen presintonitzada als seus televisors un 50 per cent i és seguida de forma habitual per un 29 per cent, 248.000 telespectadors que li dediquen una mitjana de 38 minuts al dia.

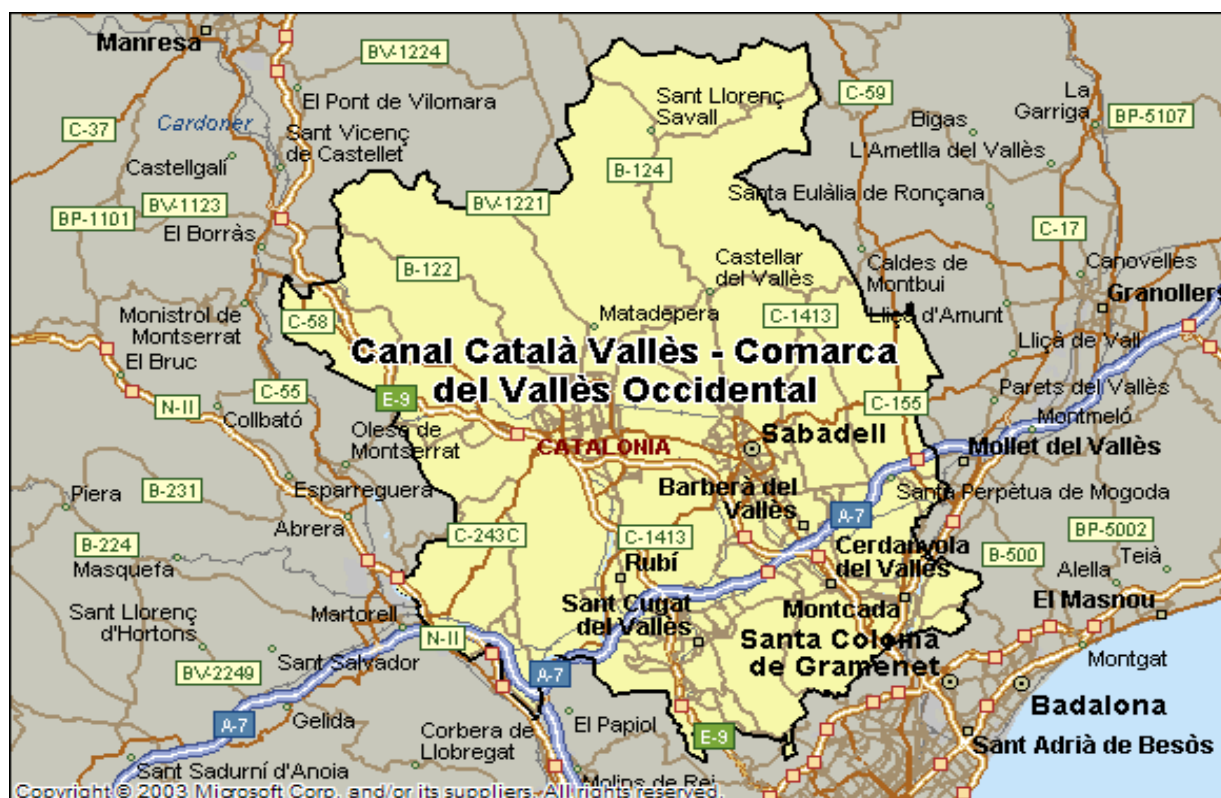
Sobre el conjunt de la població, l'emissora obté un temps mitjà de dedicació de cinc minuts diaris, amb un share del cinc per cent (5,3% durant l'últim mes). Presenta un GRP's superior a 42.000 telespectadors.

L'emissora és seguida per tots els grups de sexe i edat, gràcies a la seva programació variada.

Anàlisi quantitatiu de l'emissora per àrees

Dades obtingudes a cada àrea

- Grau de coneixement de la població respecte el nom de l'emissora.
- Percentatge de sintonització.
- Qualitat de recepció.
- Freqüència de seguiment general de l'emissora.
- Freqüència de seguiment durant l'últim mes.
- Nombre de telespectadors que segueixen l'emissora habitualment.
- Nombre de telespectadors que segueixen l'emissora durant l'últim mes.
- Temps de dedicació diària a l'emissora.
- Temps de dedicació durant l'últim mes.
- SHARE, GRP y total d'hores d'audiència diària (dades generals).
- SHARE, GRP y total d'hores d'audiència diària (dades de l'últim mes).



Àrees de realització de l'estudi.

Comarca del Vallès Occidental

Anàlisi quantitatiu

Última actualització	Juliol de 2009
Població dels municipis de la mostra	845.942
Municipis	Sant Cugat del Vallès Vacarisses Rellinars Castellbisbal Ullastrell Viladecavalls Rubí Terrassa Matadepera Sant Quirze del Vallès

Sabadell
Castellar del Vallès
Sant Llorenç Savall
Cerdanyola del Vallès
Montcada i Reixac
Badia del Vallès
Ripollet
Barberà del Vallès
Santa Perpètua de Mogoda
Polinyà
Sentmenat
Palau-solità i Plegamans
Gallifa

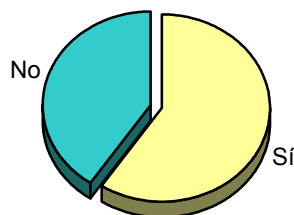
INFORTÈCNICA

REF:son-ccvalles01/j09

Mostra: població major de 15 anys de: Comarca del Vallès Occidental

Pregunta - Coneix l'emissora "Canal Català Vallès"?

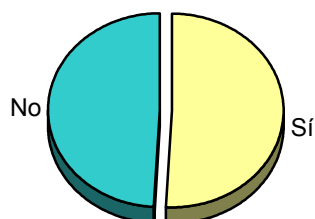
Resposta	Percentatge
Sí	59,4%
No	40,6%



Grau de coneixement de la població respecte el nom de l'emissora

Pregunta - ¿Te sintonizada "Canal Català Vallès" al su televisor?

Resposta	Percentatge
Sí	50,9%
No	49,1%

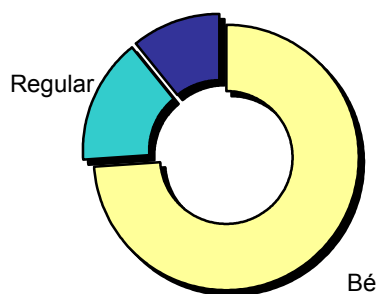


Percentatge de sintonizació

Mostra: població major de: Comarca del Vallès Occidental que coneix l'emissora

Pregunta - En quant a la recepció del senyal "Canal Català Vallès" es rep bé, regular o malament?

Resposta	Percentatge
Bé	73,8%
Regular	15,5%
Malament	10,7%



Qualitat de recepció

INFORTÈCNICA

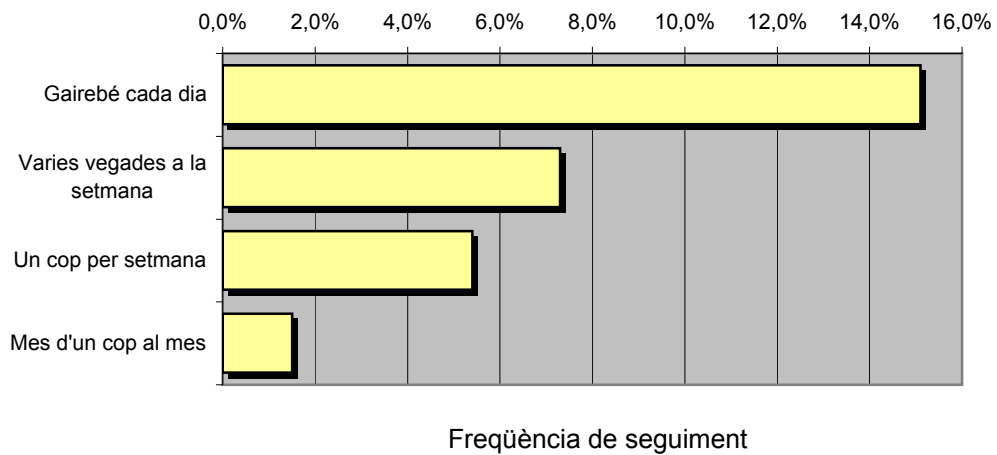
REF:son-ccvalles01/j09

Muestra: poblaci3n mayor de 15 a5os de: Comarca del Vallès Occidental

Pregunta - Amb quina freqüència segueix aquesta emissora?

Resposta	Percentatge	Persones
Gairebé cada dia	15,1%	127.737
Varies vegades a la setmana	7,3%	61.754
Un cop per setmana	5,4%	45.681
Mes d'un cop al mes	1,5%	12.689

Aquesta emissora es seguida habitualment per **247.861** persones de l'àrea indicada.



Mitjana de temps de dedicaci3n diària a l'emissora

min / dia	desviaci3n	SHARE	GRPs	Hores d'audiència diària
9,6	26,0	5,0%	42.423	135.752,5

min / dia: mitjana de minuts diaris que dedica la poblaci3n del àrea en qüestió a l'emissora.

Desviaci3n estàndard sobre la mitjana: mostra la dispersi3n de valors sobre la mitjana.

SHARE: quota d'audiència, o percentatge respecte la resta d'emissores.

GRPs: quota de audiència, expressada en nombre de persones, respecte la resta d'emissores.

Hores d'audiència diària: total de hores de seguiment que hi dedica el conjunt de la poblaci3n.

INFORTÈCNICA

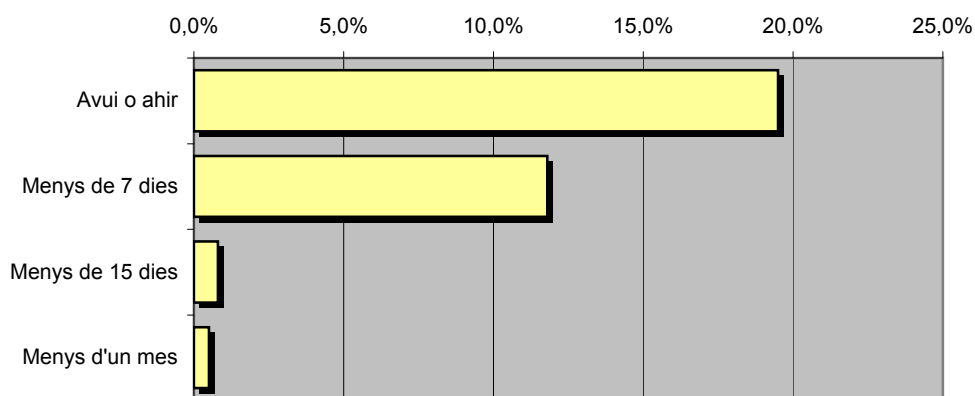
REF:son-ccvalles01/j09

Mostra: població major de 15 anys de: Comarca del Vallès Occidental

Pregunta - ¿Aproximadament, quan va ser l'últim cop que va veure "Canal Català Vallès"?

Resposta	Percentatge	Persones
Avui o ahir	19,5%	164.959
Menys de 7 dies	11,8%	99.821
Menys de 15 dies	0,8%	6.768
Menys d'un mes	0,5%	4.230

Aquesta emissora ha estat seguida per **275.777** persones durant l'últim mes.



Freqüència de seguiment del mitjà en l'últim mes

Mitjana de temps de dedicació diària a l'emissora durant l'últim mes

Dades de l'últim mes	
min / dia	desviació
10,1	22,0

Dades de l'últim mes		
SHARE	GRPs	Hores d'audiència diària
5,3%	44.500	142.400,2

min / dia: mitjana de minuts diaris que dedica la població del àrea en qüestió a l'emissora.

Desviació estàndard sobre la mitjana: mostra la dispersió de valors sobre la mitjana.

SHARE: quota d'audiència, o percentatge respecte la resta d'emissores.

GRPs: quota de audiència, expressada en nombre de persones, respecte la resta d'emissores.

Hores d'audiència diària: total de hores de seguiment que hi dedica el conjunt de la població.

Anàlisi per grups de sexe i d'edat

Les dades que es presenten a continuació estan basades en el conjunt de la mostra que s'ha realitzat. Així doncs, no són proporcionals a la població de cada àrea.

Dades obtingudes:

- Coneixement del nom de l'emissora per sexes i edats.
- Freqüència de seguiment per sexes i edats.
- Temps de dedicació diari per sexes i edats.
- Temps de dedicació diari dels seus oients per sexes i edats.

INFORTÈCNICA

REF:son-ccvalles01/j09

Mostra: població major de 15 anys de tota l'àrea de la mostra.

Pregunta - ¿Coneix l'emissora de TV local "Canal Català Vallès"?

Anàlisi comparatiu per sexes

Resp / Grup	Homes	Dones
Sí	62,6%	56,7%
No	37,4%	43,3%

Homes

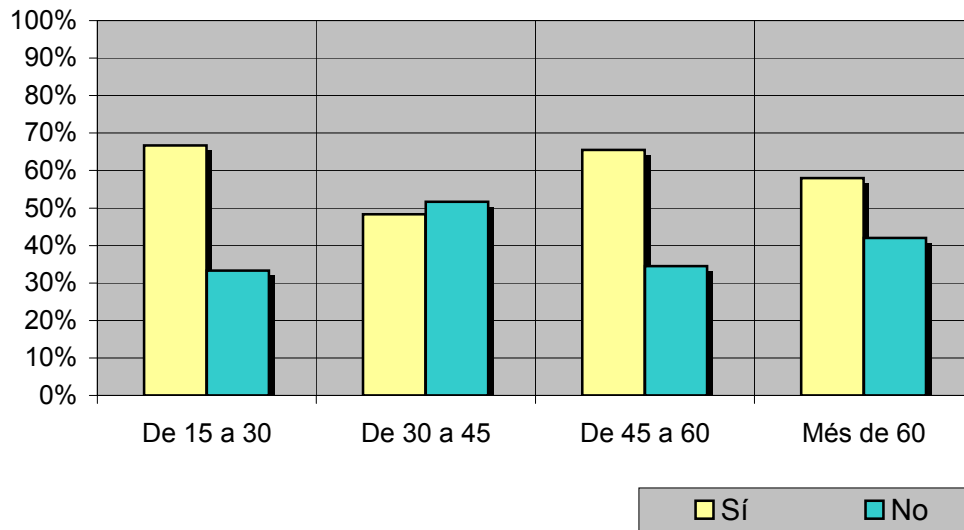


Dones



Anàlisi comparatiu per grups d'edat

Resp / Grup	De 15 a 30	De 30 a 45	De 45 a 60	Més de 60
Sí	66,7%	48,3%	65,5%	58,0%
No	33,3%	51,7%	34,5%	42,0%



INFORTÈCNICA

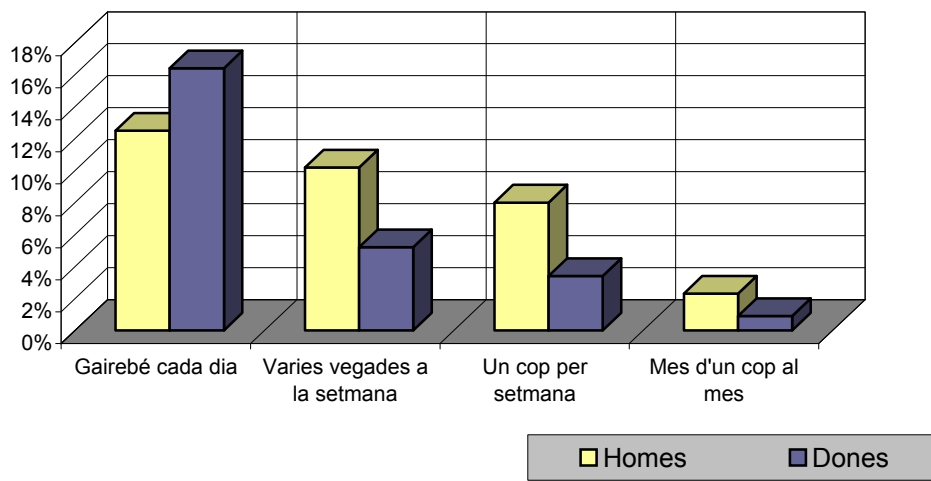
REF:son-ccvalles01/j09

Mostra: població major de 15 anys de tota l'àrea de la mostra.

Pregunta - Amb quina freqüència segueix aquesta emissora?

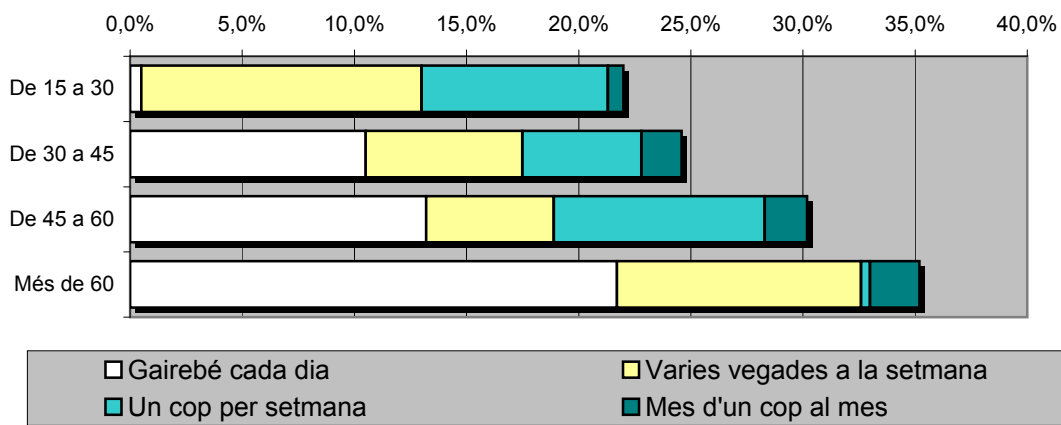
Anàlisi per sexes

Resposta	Homes	Dones
Gairebé cada dia	12,5%	16,4%
Varies vegades a la setmana	10,2%	5,2%
Un cop per setmana	8,0%	3,4%
Mes d'un cop al mes	2,3%	0,9%



Anàlisi comparatiu per grups d'edat

Resp \ Grup	De 15 a 30	De 30 a 45	De 45 a 60	Més de 60
Gairebé cada dia	0,5%	10,5%	13,2%	21,7%
Varies vegades a la setmana	12,5%	7,0%	5,7%	10,9%
Un cop per setmana	8,3%	5,3%	9,4%	0,4%
Mes d'un cop al mes	0,7%	1,8%	1,9%	2,2%



INFORTÈCNICA

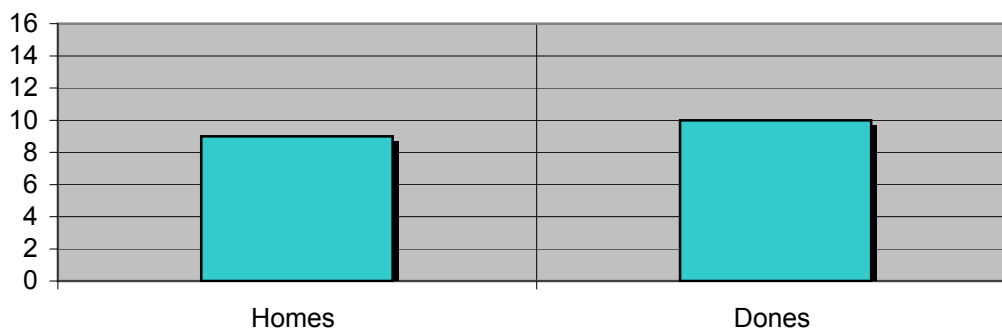
REF:son-cvvalles01/j09

Mostra: població major de 15 anys de tota l'àrea de la mostra.

Mitjana de temps de dedicació diària a l'emissora (minuts / dia)

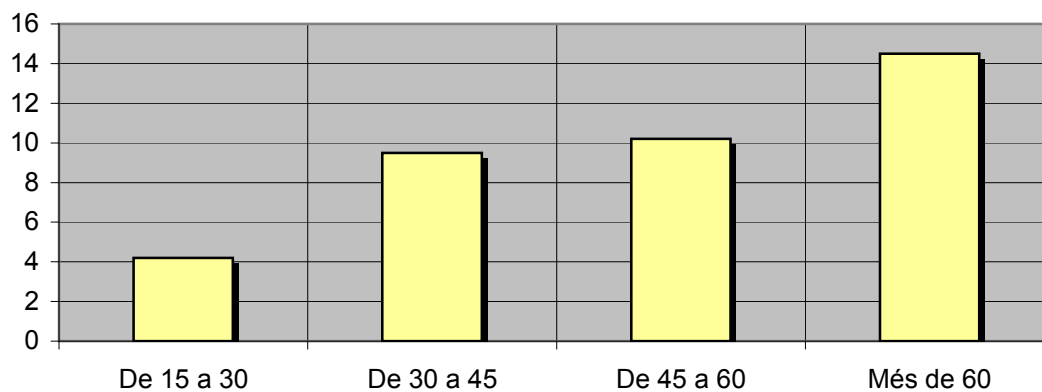
Anàlisi per sexes

Homes	Dones
9,0	10,0



Anàlisi comparatiu per grups d'edat

De 15 a 30	De 30 a 45	De 45 a 60	Més de 60
4,2	9,5	10,2	14,5



INFORTÈCNICA

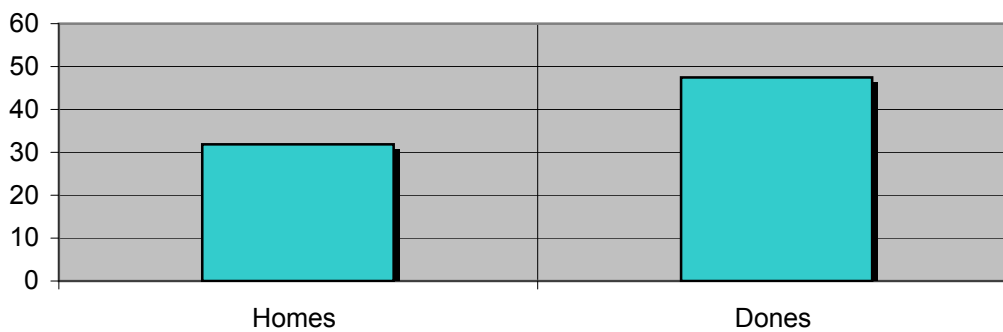
REF:son-cvvalles01/j09

Mostra: seguidors habituals de l'emissora.

Mitjana de temps de dedicació diària a l'emissora (minuts / dia)

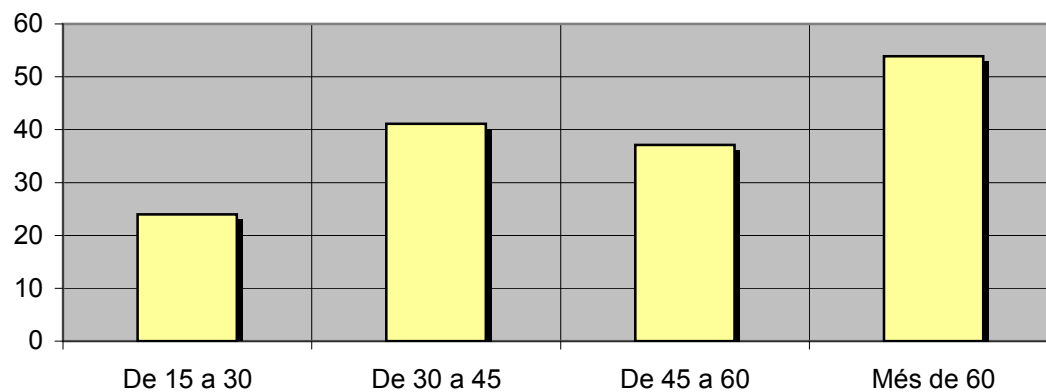
Anàlisi dels seus oients per sexes:

Homes	Dones
31,9	47,5



Anàlisi dels seus oients per grups d'edat:

De 15 a 30	De 30 a 45	De 45 a 60	Més de 60
24,0	41,1	37,1	53,9



Anàlisi dels seguidors habituals de l'emissora

Es consideren seguidors habituals els qui dediquen una mitjana de més d'un minut al dia a l'emissora.

Dades obtingudes:

- Distribució de l'audiència durant el dia.
- Distribució de l'audiència durant la setmana.
- Progressió de l'audiència.

INFORTÈCNICA

REF:son-ccvalles01/j09

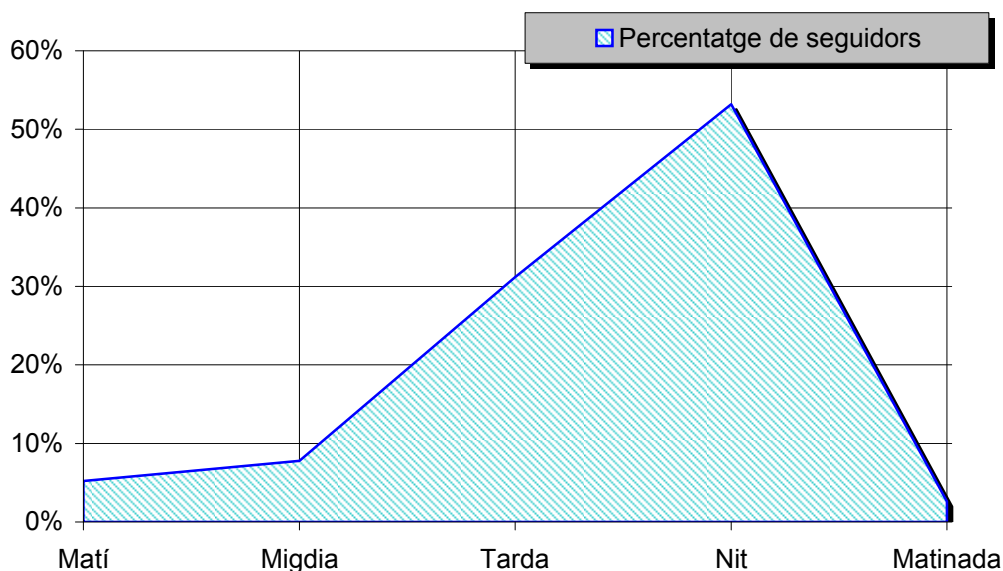
Mostra: població habitual de l'emissora.

Pregunta - A quines hores veu normalment "Canal Català Vallès"?

Matí (6h - 12h)
Migdia (12h - 16h)
Tarda (16h - 20h)
Nit (20h - 1h)
Matinada (1h - 6h)

Anàlisi general

Resposta	Percentatge de seguidors
Matí	5,2%
Migdia	7,8%
Tarda	31,2%
Nit	53,2%
Matinada	2,6%



Distribució de l'audiència durant el dia

Nota

El resultat obtingut és una representació de l'horari més comú de sintonització de l'emissora. Això no vol dir que no hi hagi seguiment fora de l'horari més habitual.

INFORTÈCNICA

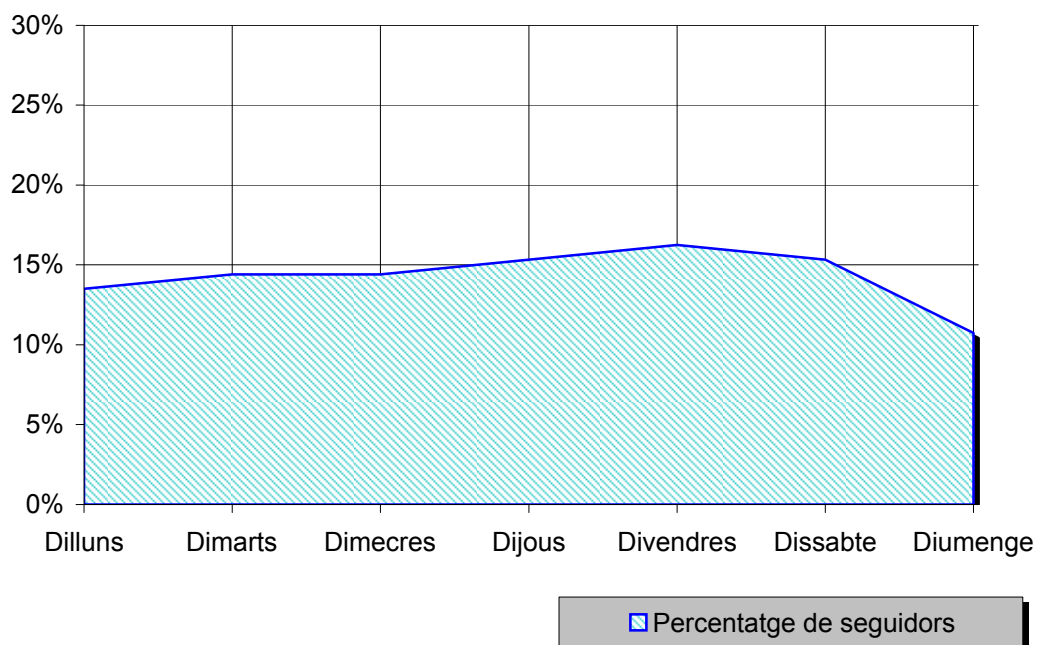
REF:son-cvvalles01/j09

Mostra: població habitual de l'emissora.

Pregunta - Normalment, quins dies de la setmana veu "Canal Català Vallès"?

Anàlisi general

Resposta	Percentatge de seguidors
Dilluns	13,5%
Dimarts	14,4%
Dimecres	14,4%
Dijous	15,3%
Divendres	16,3%
Dissabte	15,3%
Diumenge	10,7%



Distribució de l'audiència durant els dies de la setmana

INFORTÈCNICA

REF:son-ccvalles01/j09

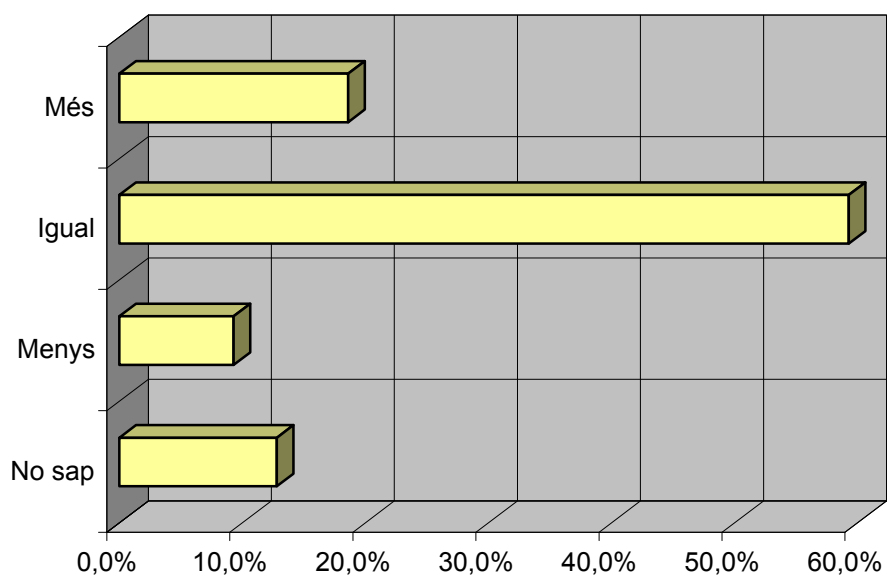
Mostra: població que coneix l'emissora.

Pregunta - Veu l'emissora: més, igual o menys que fa un any?

- A. Més
- B. Igual
- C. Menys
- D. No sap / No contesta

Anàlisi general

Resposta	Percentatge
Més	18,6%
Igual	59,3%
Menys	9,3%
No sap	12,8%



Progressió de l'audiència