

**ESTUDIO DE AUDIENCIA**  
**"El Faro de Melilla"**

## FICHA TÉCNICA

<b>Empresa que realiza el estudio</b>	Información Técnica y Científica SL (Infortécnica)
<b>Muestra</b>	502 personas.
<b>Margen de error de la muestra</b>	Trabajando a un nivel de confianza del 95,5% (dos sigma), el margen de error es inferior al 5% para el conjunto de la muestra.
<b>Universo</b>	Población mayor de 15 años de Melilla.
<b>Tipo de entrevista</b>	Telefónica, aleatoria y de distribución proporcional a la extensión de la población, obteniendo una muestra proporcional y significativa de cada grupo de sexo y edad.
<b>Fecha del sondeo</b>	Julio de 2009
<b>Horario de las entrevistas</b>	Entre las 18:00 y las 22:00 horas de los días laborales.
<b>Datos de Infortécnica</b>	C/ Lepanto 422 08025 Barcelona Tel: 934334243 Fax: 934351627 Más información en: <a href="http://www.infortecnica.com">Http://www.infortecnica.com</a>

## **"EL FARO DE MELILLA" lo han leído de forma habitual cerca de 44.000 melillenses**

En el último estudio realizado en junio y julio de 2009, "El Faro de Melilla" es conocido por la gran mayoría de la población de la ciudad autónoma de Melilla. Más de a mitad de la población lo sigue de forma habitual cerca de 44.000 personas, dedicado a la publicación cerca de 10 minutos al día

De los 25 minutos que ha dedicado la población de Melilla a la lectura de la prensa diaria en el último estudio, al "Faro de Melilla" le corresponden 6,3 minutos de media, lo que indica una cuota de audiencia (share) superior al 25 por ciento, con un GRP's próximo a 12.000 lectores / día.

## Análisis cuantitativo de la audiencia del medio por áreas

### Datos obtenidos en cada área

- Frecuencia de lectura de la prensa en general.
- Frecuencia de lectura del medio.
- Porcentaje de población que reconoce el nombre del medio.
- Tiempo de dedicación diario a la prensa, en general.
- Tiempo de dedicación diario al medio.
- SHARE
- GRPs



Áreas de realización del estudio

## Área de Melilla

### Análisis cuantitativo

<b>Última actualización</b>	Julio de 2009
<b>Población de los municipios de la muestra</b>	75.861
<b>Municipios</b>	Melilla

# INFORTÉCNICA

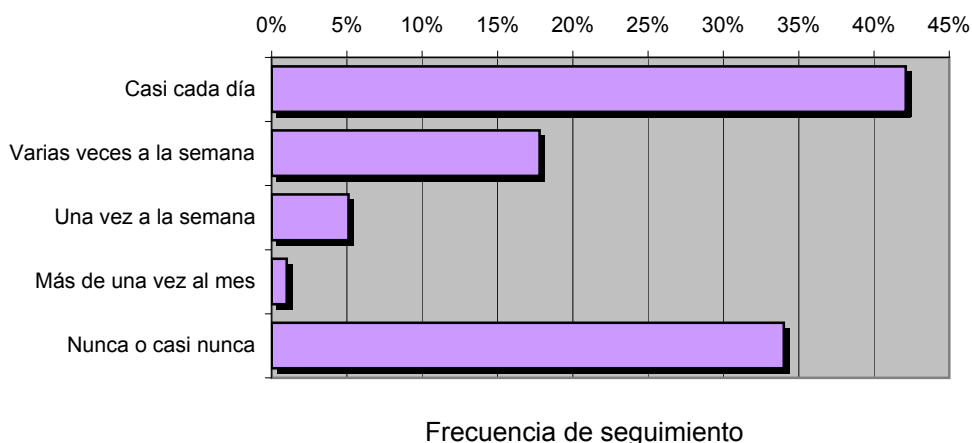
REF:son-farodemelilla01/j09

Muestra: población mayor de 15 años de: Área de Melilla

## Pregunta - ¿Con que frecuencia lee Ud la prensa, en general?

Respuesta	% de seguimiento de la prensa general	Personas
Casi cada día	42,1%	31.937
Varias veces a la semana	17,8%	13.503
Una vez a la semana	5,1%	3.869
Más de una vez al mes	1,0%	759
Nunca o casi nunca	34,0%	25.793

**50.068** personas leen la prensa habitualmente en el área indicada



## Pregunta - ¿Cuántos minutos al día dedica a leer la prensa, en general?

min / día	desviación
24,9	31,3

min / día: media de minutos diarios que dedica la población del área específica a la emisora  
Desviación estándar sobre la media: muestra la dispersión de valores sobre la media.

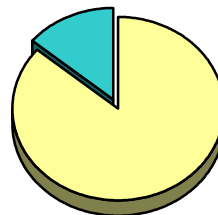
# INFORTÉCNICA

REF:son-farodemelilla01/j09

Muestra: población mayor de 15 años de: Área de Melilla

## Pregunta - ¿Conoce "El Faro de Melilla"?

Respuesta	Porcentaje
Sí	86,2%
No	13,8%

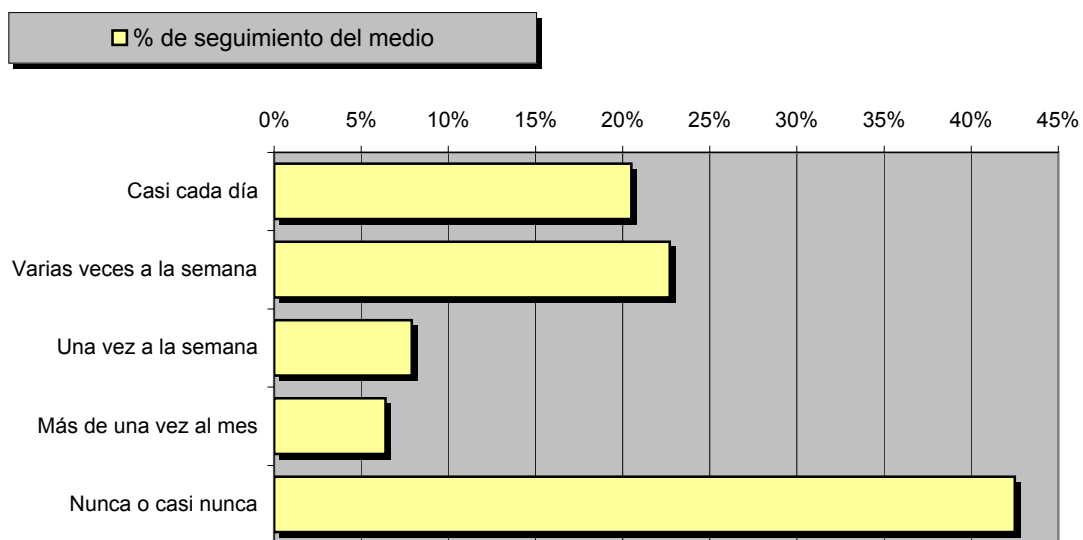


Grado de conocimiento de la población respecto al nombre del medio

## Pregunta - ¿Con qué frecuencia lee este periódico?

Respuesta	% de seguimiento del medio	Personas
Casi cada día	20,5%	15.552
Varias veces a la semana	22,7%	17.220
Una vez a la semana	7,9%	5.993
Más de una vez al mes	6,4%	4.855
Nunca o casi nunca	42,5%	32.241

**43.620** personas leen este periódico habitualmente



Frecuencia de seguimiento del medio en concreto y de la prensa en general

# INFORTÉCNICA

REF:son-farodemelilla01/j09

Muestra: población mayor de 15 años de: Área de Melilla

## Tiempo medio de dedicación diaria a la lectura de este periódico

min / día	desviación	SHARE	GRPs	Horas de audiencia diaria
6,3	20,0	25,3%	11.516	7.965,4

min / día: media de minutos diarios que dedica la población del área específica al medio.

Desviación estándar sobre la media: muestra la dispersión de valores sobre la media.

SHARE: cuota de audiencia, expresada en porcentaje, respecto al resto de periódicos.

GRPs: cuota de audiencia, expresada en número de personas, respecto al resto de periódicos.

Horas de audiencia diaria: total de horas de seguimiento que dedica el conjunto de la población.

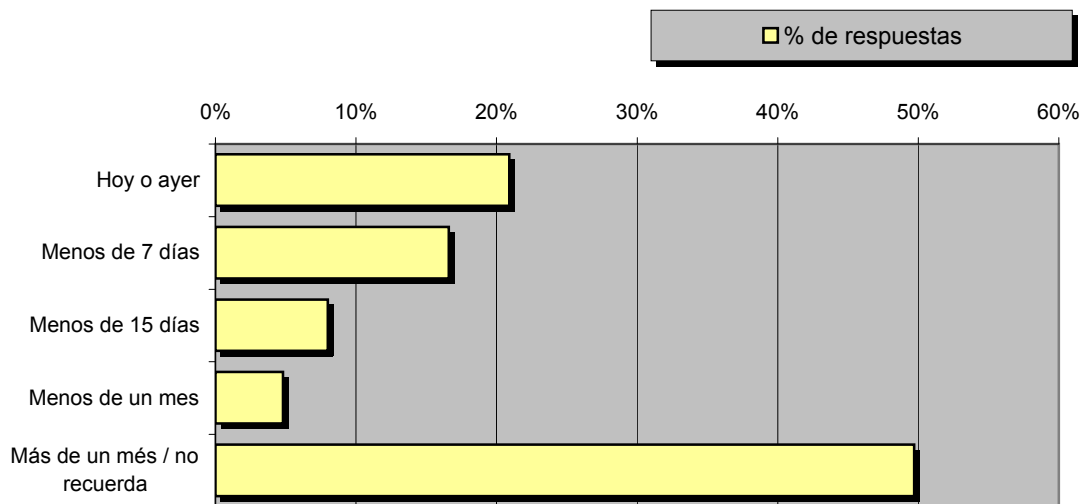
# INFORTÉCNICA

REF:son-farodemelilla01/j09

Muestra: población mayor de 15 años de: Área de Melilla

**Pregunta - ¿Aproximadamente, cuándo fue la última vez que leyó el diario "El Faro de Melilla"?**

Respuesta	% de respuestas	Personas
Hoy o ayer	20,9%	15.855
Menos de 7 días	16,6%	12.593
Menos de 15 días	8,0%	6.069
Menos de un mes	4,8%	3.641
Más de un mes / no recuerda	49,7%	37.703



Frecuencia de seguimiento del medio en el último mes

**Pregunta - ...En ese día, ¿Cuánto tiempo dedicó a leerlo, aproximadamente?**

Respuesta	% de respuestas
Menos de 15 minutos	51,0%
De 15 a 30 minutos	35,7%
Entre media y una hora	9,2%
Entre una y dos horas	1,0%
Más de dos horas	1,0%
No lo recuerda	2,0%

min / día	desviación
6,3	16,8

## Análisis por grupos de sexo y edad

Los datos que se presentan a continuación están basados en el conjunto de la muestra y no son proporcionales a la población de cada área.

### Datos obtenidos:

- Conocimiento del nombre del medio por sexos y edades.
- Frecuencia de seguimiento por sexos y edades.
- Tiempo de dedicación diario por sexos y edades.
- Tiempo de dedicación diario de sus lectores por sexos y edades.

# INFORTÉCNICA

REF:son-farodemelilla01/j09

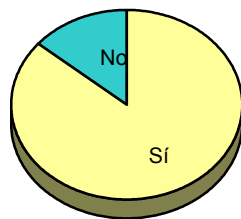
Muestra: población mayor de 15 años de toda el área de la muestra.

## Pregunta - ¿Conoce "El Faro de Melilla"?

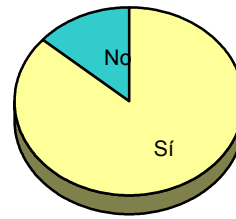
Análisis comparativo por grupos de sexo

Resp / Grupo	Hombres	Mujeres
Sí	86,2%	86,3%
No	13,8%	13,7%

Hombres

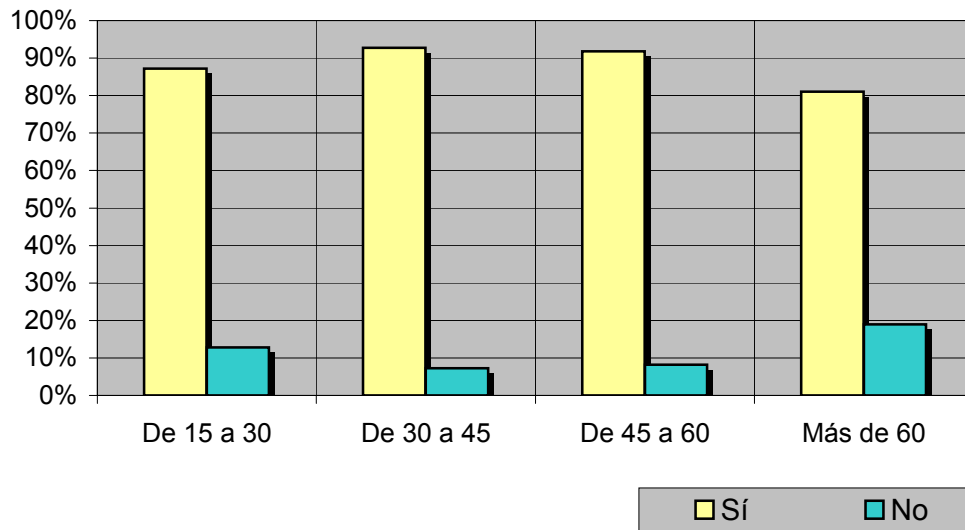


Mujeres



Análisis comparativo por grupos de edad

Resp \ Grupo	De 15 a 30	De 30 a 45	De 45 a 60	Más de 60
Sí	87,2%	92,7%	91,8%	81,0%
No	12,8%	7,3%	8,2%	19,0%



# INFORTÉCNICA

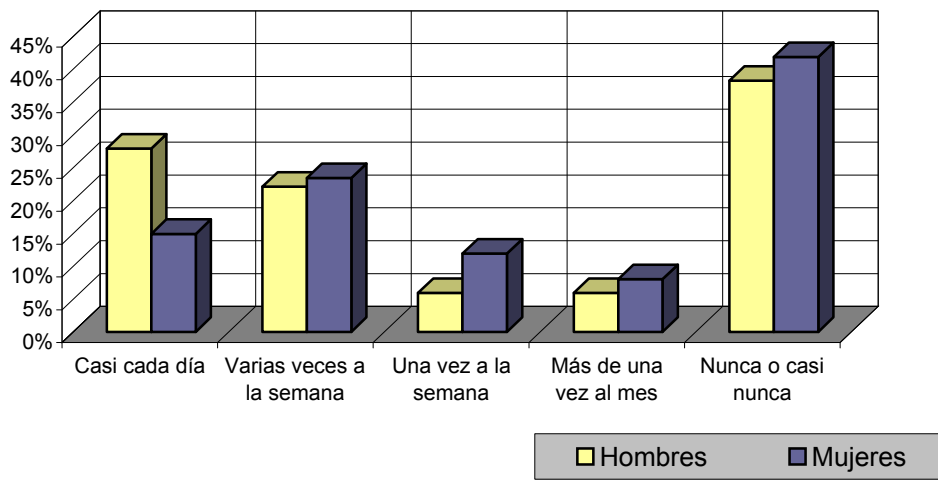
REF:son-farodemelilla01/j09

Muestra: población mayor de 15 años de toda el área de la muestra.

## Pregunta - ¿Con qué frecuencia lee Ud. este periódico?

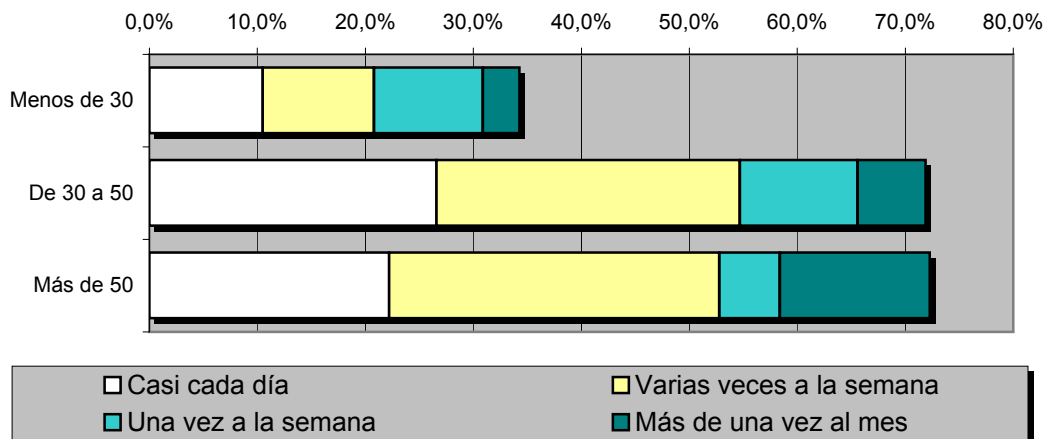
Análisis por grupos de sexo

Respuesta	Hombres	Mujeres
Casi cada día	27,9%	14,9%
Varias veces a la semana	22,1%	23,4%
Una vez a la semana	5,9%	11,9%
Más de una vez al mes	5,9%	8,0%
Nunca o casi nunca	38,2%	41,8%



Análisis comparativo por grupos de edad

Resp \ Grupo	Menos de 30	De 30 a 50	Más de 50
Casi cada día	10,5%	26,6%	22,2%
Varias veces a la semana	10,3%	28,1%	30,6%
Una vez a la semana	10,1%	10,9%	5,6%
Más de una vez al mes	3,4%	6,3%	13,9%
Nunca o casi nunca	65,7%	28,1%	27,8%



# INFORTÉCNICA

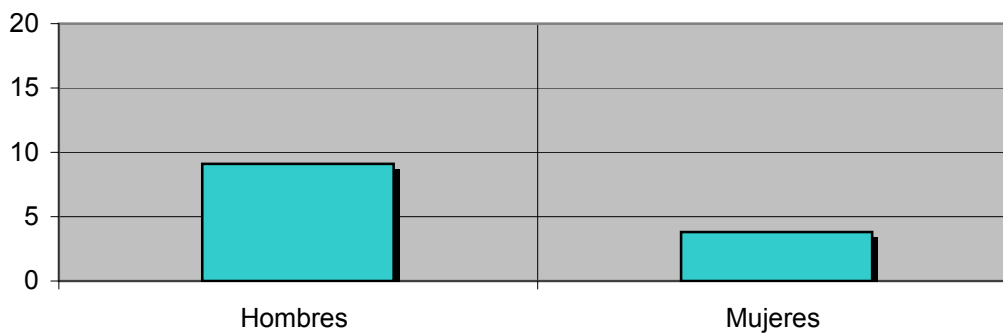
REF:son-farodemelilla01/j09

Muestra: población mayor de 15 años de toda el área de la muestra.

## Tiempo medio de dedicación diaria a la lectura de este periódico

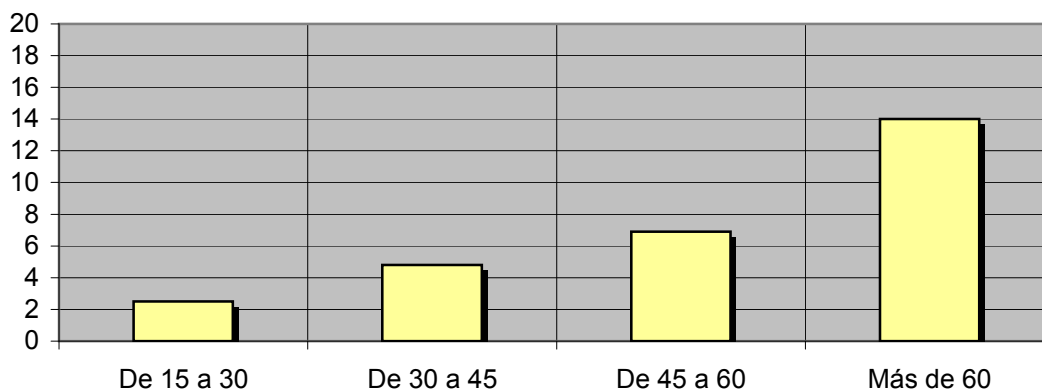
Análisis por sexos:

Hombres	Mujeres
9,1	3,8



Análisis por grupos de edad:

De 15 a 30	De 30 a 45	De 45 a 60	Más de 60
2,5	4,8	6,9	14,0



# INFORTÉCNICA

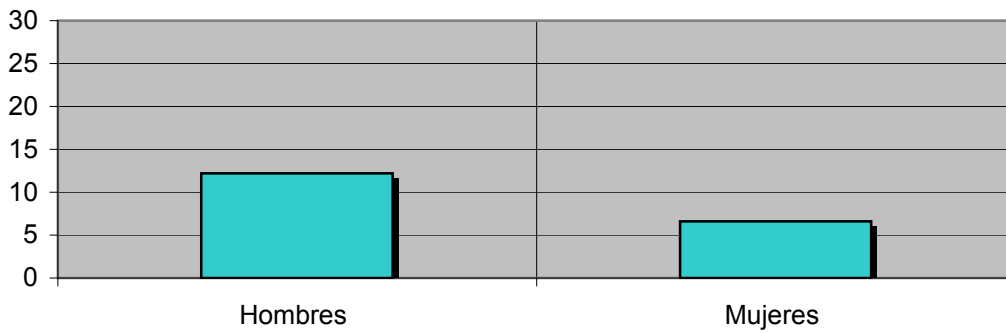
REF:son-farodemelilla01/j09

Muestra: Población lectora del diario.

## Tiempo medio de dedicación diaria a la lectura de este periódico

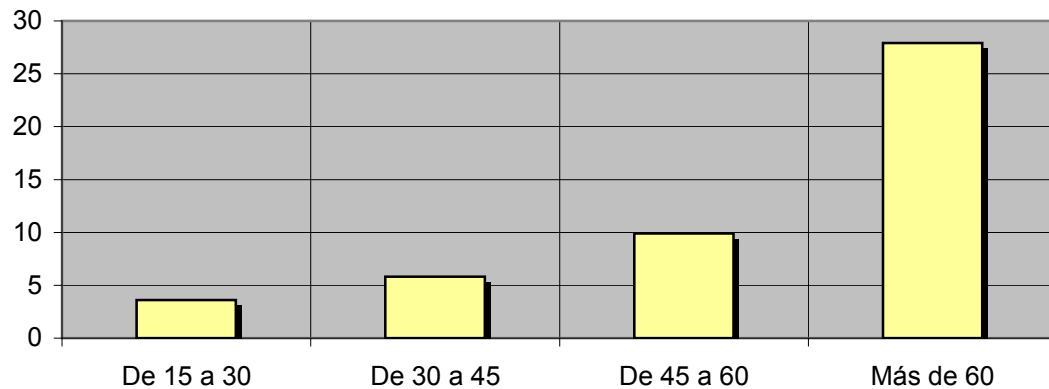
Análisis de sus seguidores por sexos:

Hombres	Mujeres
12,2	6,6



Análisis de sus seguidores por grupos de edad:

De 15 a 30	De 30 a 45	De 45 a 60	Más de 60
3,6	5,8	9,9	27,9



## Análisis sobre sus lectores habituales

Se consideran habituales los que dedican una media de más de un minuto al día a leer este periódico.

Datos obtenidos:

- Progresión de la audiencia.
- Hábitos de lectura.
- Perfil del periódico según sus lectores.

# INFORTÉCNICA

REF:son-farodemelilla01/j09

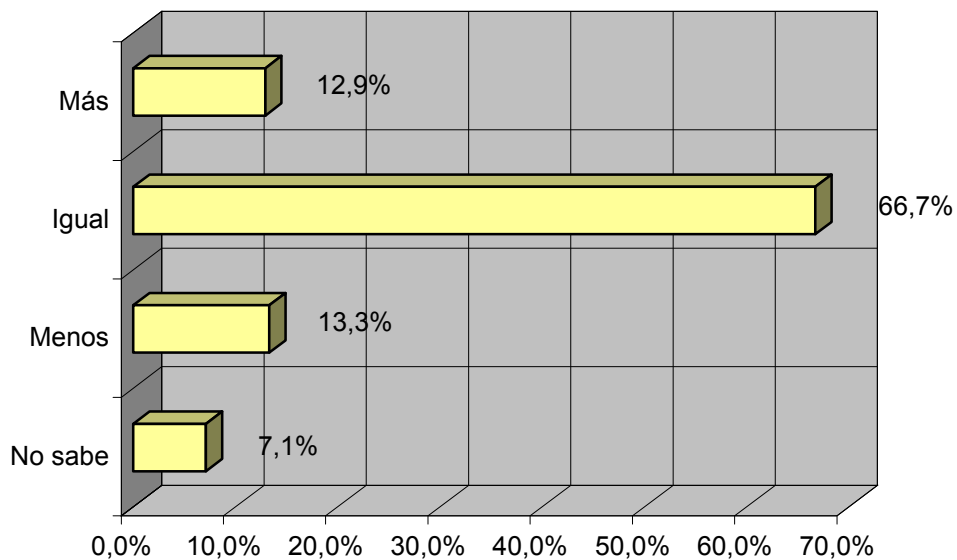
Muestra: población que conoce este periódico.

**Pregunta - Lee este periódico: más, igual o menos que el año pasado?**

- A. Más
- B. Igual
- C. Menos
- D. No sabe / no contesta

Análisis general

Respuesta	Porcentaje
Más	12,9%
Igual	66,7%
Menos	13,3%
No sabe	7,1%



Progresión de la audiencia

# INFORTÉCNICA

REF:son-farodemelilla01/j09

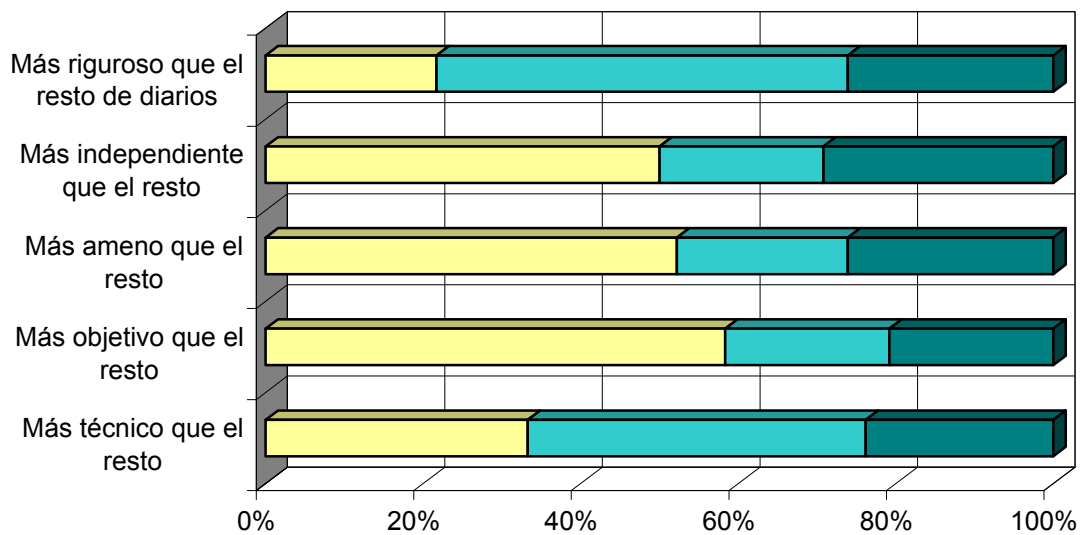
Muestra: Población lectora del Faro de Ceuta.

## Pregunta - En comparación al resto de diarios ¿Cómo definiría el perfil del Faro?

- Más riguroso que el resto de diarios
- Más independiente que el resto
- Más ameno que el resto
- Más objetivo que el resto
- Más técnico que el resto

### Análisis general

Respuesta	Sí	Dudoso	No
Más riguroso que el resto de diarios	21,7%	52,2%	26,1%
Más independiente que el resto	50,0%	20,8%	29,2%
Más ameno que el resto	52,2%	21,7%	26,1%
Más objetivo que el resto	58,3%	20,8%	20,8%
Más técnico que el resto	33,3%	42,9%	23,8%



Perfil del diario

# INFORTÉCNICA

REF:son-farodemelilla01/j09

**Pregunta - ¿Dónde suele leerlo: en casa, en el trabajo, en el bar o cafetería ...?**

- A. En casa
- B. En el trabajo
- C. En el bar o cafetería
- D. En otros lugares

Análisis general

Resp / Grupo	Porcentaje
En casa	35,5%
En el trabajo	16,1%
En la cafetería	45,4%
En otros lugares	3,0%

