

# **ESTUDIO DE AUDIENCIA**

## **"Región TV"**

## **FICHA TÉCNICA**

<b>Empresa que realiza el estudio</b>	Información Técnica y Científica SL (Infortécnica)
<b>Muestra</b>	457 personas.
<b>Margen de error de la muestra</b>	Trabajando a un nivel de confianza del 95,5% (dos sigma), el margen de error es inferior al 5% para el conjunto de la muestra.
<b>Universo</b>	Población mayor de 15 años de la Isla de Gran Canaria.
<b>Tipo de entrevista</b>	Telefónica, aleatoria y de distribución proporcional a la extensión de la población, obteniendo una muestra proporcional y significativa de cada grupo de sexo y edad.
<b>Fecha del sondeo</b>	Agosto de 2009
<b>Datos de Infortécnica</b>	C/ Lepanto 422 08025 Barcelona Tel: 934334243 Fax: 934351627 Más información en: <a href="http://www.infortecnica.com">Http://www.infortecnica.com</a>

Puede verificar la autenticidad de los datos del estudio consultando la web [www.audiencia.org](http://www.audiencia.org) o contactando con Infortécnica.

## **“REGIÓN TV”, SEGUIDA POR MAS DE 75.000 PERSONAS EN GRAN CANARIA**

“Región TV” es conocida por más del 25 por ciento del conjunto de la población de Gran Canaria. Se encuentra sintonizada en un 16 por ciento de los televisores. Más de 75.000 de telespectadores la siguen de forma habitual, dedicando a la emisora cerca de media hora al día.

El conjunto de la población dedica a la cadena una media de casi dos minutos diarios, con una cuota (share) próxima al uno por ciento de la audiencia total de televisión. El GRP’s resultante es cercano a 8.000 telespectadores.

La variada oferta de programación proporciona a la emisora un seguimiento general por parte de todos los grupos de sexo y edad.

## Análisis cuantitativo de la audiencia de la emisora por áreas

### Datos obtenidos en cada área

- Grado de conocimiento de la población respecto al nombre de la emisora.
- Porcentaje de sintonización.
- Calidad de recepción.
- Frecuencia de seguimiento general de la emisora.
- Frecuencia de seguimiento en el último mes.
- Número de personas que siguen la emisora habitualmente.
- Número de personas que han seguido la emisora en el último mes.
- Tiempo medio de dedicación diaria a la emisora.
- Tiempo medio de dedicación diaria en el último mes.
- SHARE, GRP y total de horas de audiencia diaria (datos generales).
- SHARE, GRP y total de horas de audiencia diaria (datos del último mes).



Áreas de realización del estudio

## Área de cobertura

### **Análisis cuantitativo**

<b>Última actualización</b>	Agosto de 2009
<b>Población de los municipios de la muestra</b>	798.974
<b>Municipios</b>	<ul style="list-style-type: none"> <li>Mogán</li> <li>Tejeda</li> <li>Artenara</li> <li>Agaete</li> <li>Gáldar</li> <li>San Bartolomé de Tirajana</li> <li>Santa Lucía</li> <li>Vega de San Mateo</li> <li>Santa María de Guía de Gran Canaria</li> <li>Valleseco</li> </ul>

Firgas  
Valsequillo de Gran Canaria  
Santa Brígida  
Teror  
Aruca  
Agüimes  
Ingenio  
Telde  
Las Palmas de Gran Canaria

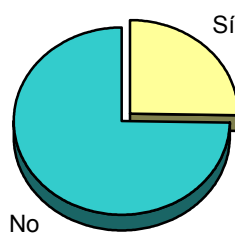
# INFORTÉCNICA

REF:son-regiontv01/a09

Muestra: población mayor de 15 años de: Área de cobertura

## Pregunta - ¿Conoce la emisora de televisión "Región TV"?

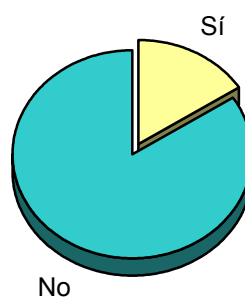
Respuesta	Porcentaje
Sí	25,4%
No	74,6%



Grado de conocimiento de la población respecto al nombre de la emisora

## Pregunta - ¿Tiene sintonizada "Región TV" en su televisor?

Respuesta	Porcentaje
Sí	15,9%
No	84,1%

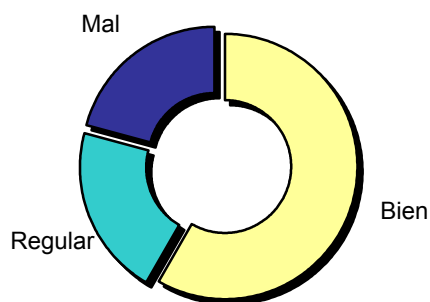


Porcentaje de sintonización

Muestra: población de: Área de cobertura que conoce la emisora

## Pregunta - En cuanto a la recepción de la señal "Región TV" ¿se recibe bien, regular o mal?

Respuesta	Porcentaje
Bien	58,4%
Regular	20,8%
Mal	20,8%



Calidad de recepción

# INFORTÉCNICA

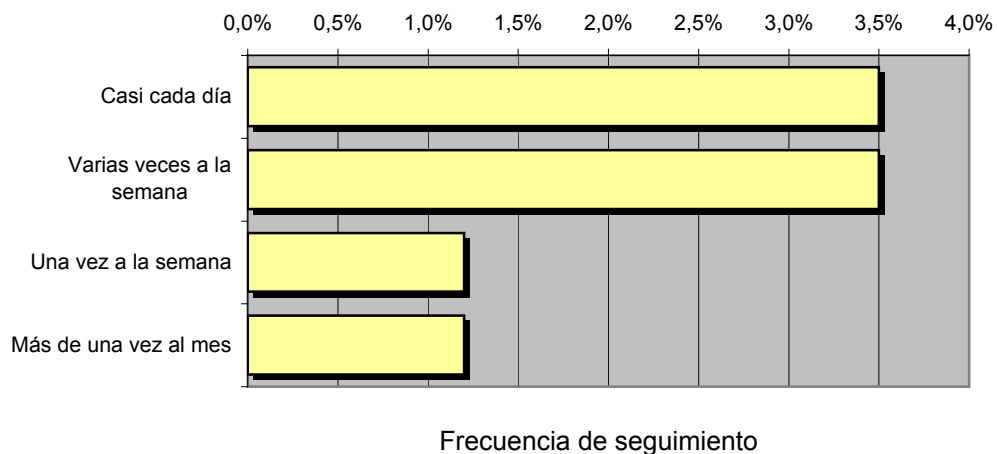
REF:son-regiontv01/a09

Muestra: población mayor de 15 años de: Área de cobertura

## Pregunta - ¿Con qué frecuencia sigue la emisora?

Respuesta	Porcentaje	Personas
Casi cada día	3,5%	27.964
Varias veces a la semana	3,5%	27.964
Una vez a la semana	1,2%	9.588
Más de una vez al mes	1,2%	9.588

Esta emisora es seguida habitualmente por **75.104** personas del área indicada



## Tiempo medio de dedicación diaria a la emisora

min / día	desviación	SHARE	GRPs	Horas de audiencia diaria
1,9	6,9	1,0%	7.907	25.300,8

min / día: media de minutos diarios que dedica la población del área específica a la emisora

Desviación estándar sobre la media: muestra la dispersión de valores sobre la media.

SHARE: cuota de audiencia, expresada en porcentaje, respecto al resto de emisoras.

GRPs: cuota de audiencia, expresada en número de personas, respecto al resto de emisoras.

Horas de audiencia diaria: total de horas de seguimiento que dedica el conjunto de la población.

# INFORTÉCNICA

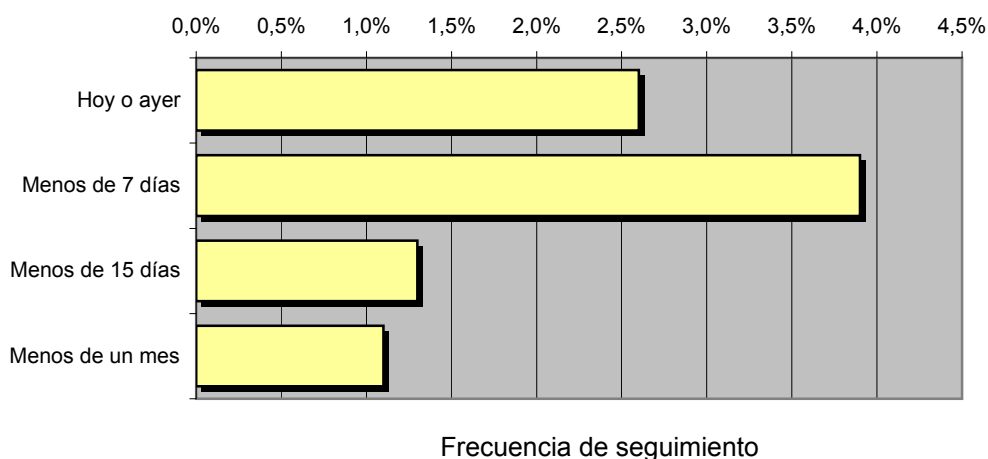
REF:son-regiontv01/a09

Muestra: población mayor de 15 años de: Área de cobertura

## Pregunta - ¿Aproximadamente, cuándo fue la última vez que vió "Región TV"?

Respuesta	Porcentaje	Personas
Hoy o ayer	2,6%	20.773
Menos de 7 días	3,9%	31.160
Menos de 15 días	1,3%	10.387
Menos de un mes	1,1%	8.789

Esta emisora ha sido seguida por **71.109** personas durante el último mes



## Tiempo medio de dedicación diaria a la emisora durante el último mes

Datos del último mes	
min / día	desviación
1,6	7,1

Datos del último mes		
SHARE	GRPs	Horas de audiencia diaria
0,9%	7.191	21.306,0

min / día: media de minutos diarios que dedica la población del área específica a la emisora

Desviación estándar sobre la media: muestra la dispersión de valores sobre la media.

SHARE: cuota de audiencia, expresada en porcentaje, respecto al resto de emisoras.

GRPs: cuota de audiencia, expresada en número de personas, respecto al resto de emisoras.

Horas de audiencia diaria: total de horas de seguimiento que dedica el conjunto de la población.

## Análisis por grupos de sexo y edad

Los datos que se presentan a continuación están basados en el conjunto de la muestra y no son proporcionales a la población de cada área.

### Datos obtenidos:

- Conocimiento del nombre de la emisora por sexos y edades.

# INFORTÉCNICA

REF:son-regiontv01/a09

Muestra: población mayor de 15 años de toda el área de la muestra.

## Pregunta - ¿Conoce la emisora "Región TV"?

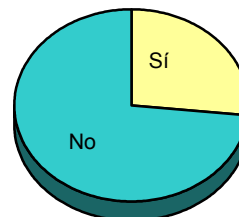
Análisis comparativo por grupos de sexo

Resp / Grupo	Hombres	Mujeres
Sí	23,4%	26,6%
No	76,6%	73,4%

Hombres



Mujeres



Análisis comparativo por grupos de edad

Resp \ Grupo	De 15 a 30	De 30 a 45	De 45 a 60	Más de 60
Sí	13,3%	35,0%	32,6%	21,6%
No	86,7%	65,0%	67,4%	78,4%

