

ESTUDIO DE AUDIENCIA
"Oviedo Televisión"

FICHA TÉCNICA

Empresa que realiza el estudio	Información Técnica y Científica SL (Infortécnica)
Muestra	521 personas.
Margen de error de la muestra	Trabajando a un nivel de confianza del 95,5% (dos sigma), el margen de error es inferior al 5% para el conjunto de la muestra.
Universo	Población mayor de 15 años del municipio de Oviedo, su entorno y Gijón.
Tipo de entrevista	Telefónica, aleatoria y de distribución proporcional a la extensión de la población, obteniendo una muestra proporcional y significativa de cada grupo de sexo y edad.
Fecha del sondeo	Julio de 2009
Datos de Infortécnica	C/ Lepanto 422 08025 Barcelona Tel: 934334243 Fax: 934351627 Más información en: Http://www.infortecnica.com

Puede verificar la autenticidad de los datos del estudio consultando la web www.audiencia.org o contactando con Infortécnica.

“Oviedo TV”, seguida por más de 200.000 personas, supera un seis por ciento de share en Oviedo y su entorno y un cuatro por ciento global

Tras el último sondeo de julio de 2009, “Oviedo TV” mantiene su elevada audiencia, con más de un seis por ciento de share en Oviedo y poblaciones próximas como: Siero, Llanera y Noreña; además del cuatro por ciento en su área global incluida Gijón.

El seguimiento en Oviedo durante el último mes es cercano a 130.000 telespectadores y de más de 200.000 incluida el área de Gijón. Sus seguidores le han dedicado una media diaria próxima a 30 minutos, con un GRP's, global o cuota de telespectadores próxima a 25.000 personas.

Su variada oferta de programas, crea una aceptación general por parte de todos los grupos de sexo y edad, que justifican su liderazgo entre las locales en el área de Oviedo.

Análisis cuantitativo de la audiencia de la emisora por áreas

Datos obtenidos en cada área

- Grado de conocimiento de la población respecto al nombre de la emisora.
- Porcentaje de sintonización.
- Calidad de recepción.
- Frecuencia de seguimiento general de la emisora.
- Frecuencia de seguimiento en el último mes.
- Número de personas que siguen la emisora habitualmente.
- Número de personas que han seguido la emisora en el último mes.
- Tiempo medio de dedicación diaria a la emisora.
- Tiempo medio de dedicación diaria en el último mes.
- SHARE, GRP y total de horas de audiencia diaria (datos generales).
- SHARE, GRP y total de horas de audiencia diaria (datos del último mes).



Áreas de realización del estudio

Área de Oviedo y entorno

Análisis cuantitativo

Última actualización	Julio de 2009
Población de los municipios de la muestra	276.252
Municipios	Morcín Ribera de Arriba Oviedo Siero Noreña

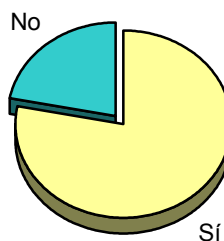
INFORTÉCNICA

REF:son-oviedotv01/j09

Muestra: población mayor de 15 años de: Área de Oviedo y entorno

Pregunta - ¿Conoce la emisora de TV local "Oviedo Televisión"?

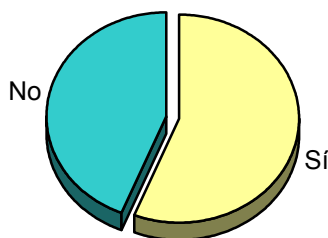
Respuesta	Porcentaje
Sí	78,0%
No	22,0%



Grado de conocimiento de la población respecto al nombre de la emisora

Pregunta - ¿Tiene sintonizada "Oviedo Televisión" en su televisor?

Respuesta	Porcentaje
Sí	56,2%
No	43,8%

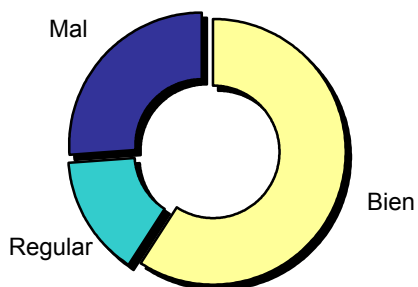


Porcentaje de sintonización

Muestra: población de: Área de Oviedo y entorno que conoce la emisora

Pregunta - En cuanto a la recepción de la señal "Oviedo Televisión" ¿se recibe bien, regular o mal?

Respuesta	Porcentaje
Bien	59,2%
Regular	14,6%
Mal	26,2%



Calidad de recepción

INFORTÉCNICA

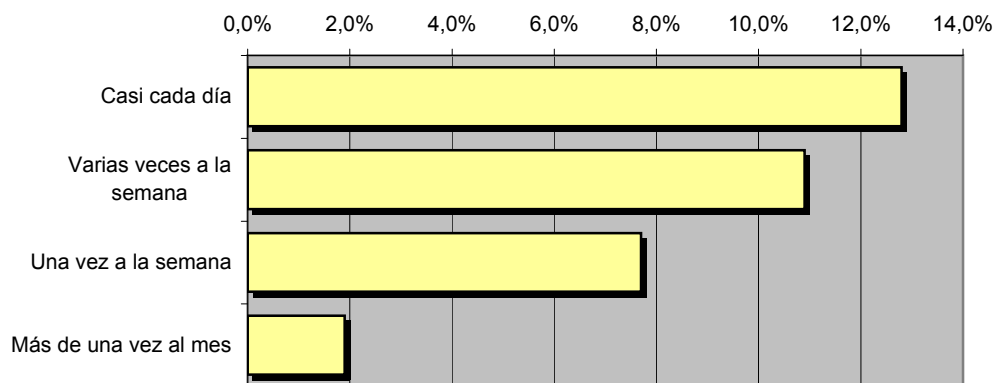
REF:son-oviedotv01/j09

Muestra: población mayor de 15 años de: Área de Oviedo y entorno

Pregunta - ¿Con qué frecuencia sigue la emisora?

Respuesta	Porcentaje	Personas
Casi cada día	12,8%	35.360
Varias veces a la semana	10,9%	30.111
Una vez a la semana	7,7%	21.271
Más de una vez al mes	1,9%	5.249

Esta emisora es seguida habitualmente por **91.992** personas del área indicada



Frecuencia de seguimiento

Tiempo medio de dedicación diaria a la emisora

min / día	desviación	SHARE	GRPs	Horas de audiencia diaria
11,0	27,4	5,8%	16.023	50.646,2

min / día: media de minutos diarios que dedica la población del área específica a la emisora

Desviación estándar sobre la media: muestra la dispersión de valores sobre la media.

SHARE: cuota de audiencia, expresada en porcentaje, respecto al resto de emisoras.

GRPs: cuota de audiencia, expresada en número de personas, respecto al resto de emisoras.

Horas de audiencia diaria: total de horas de seguimiento que dedica el conjunto de la población.

INFORTÉCNICA

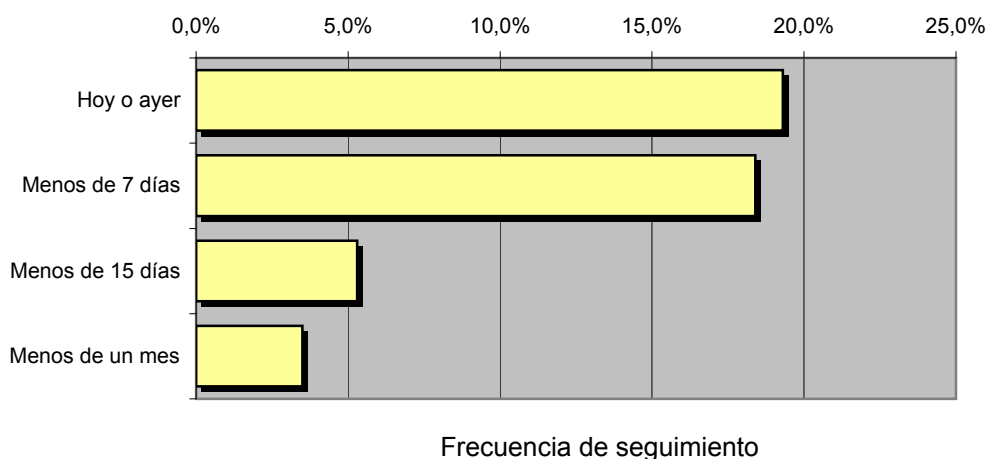
REF:son-oviedotv01/j09

Muestra: población mayor de 15 años de: Área de Oviedo y entorno

Pregunta - ¿Aproximadamente, cuándo fue la última vez que vió "Oviedo Televisión"?

Respuesta	Porcentaje	Personas
Hoy o ayer	19,3%	53.317
Menos de 7 días	18,4%	50.830
Menos de 15 días	5,3%	14.641
Menos de un mes	3,5%	9.669

Esta emisora ha sido seguida por **128.457** personas durante el último mes.



Tiempo medio de dedicación diaria a la emisora durante el último mes

Datos del último mes	
min / día	desviación
10,2	22,2

Datos del último mes		
SHARE	GRPs	Horas de audiencia diaria
5,4%	14.918	46.962,8

min / día: media de minutos diarios que dedica la población del área específica a la emisora

Desviación estándar sobre la media: muestra la dispersión de valores sobre la media.

SHARE: cuota de audiencia, expresada en porcentaje, respecto al resto de emisoras.

GRPs: cuota de audiencia, expresada en número de personas, respecto al resto de emisoras.

Horas de audiencia diaria: total de horas de seguimiento que dedica el conjunto de la población.



Áreas de realización del estudio

Área de Gijón

Análisis cuantitativo

Última actualización	Julio de 2009
Población de los municipios de la muestra	274.037
Municipios	Gijón

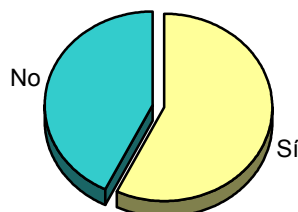
INFORTÉCNICA

REF:son-oviedotv01/j09

Muestra: población mayor de 15 años de: Área de Gijón

Pregunta - ¿Conoce la emisora de TV local "Oviedo Televisión"?

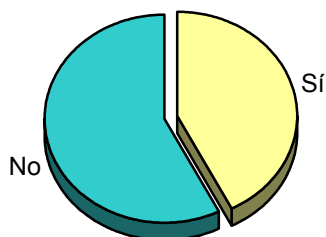
Respuesta	Porcentaje
Sí	57,2%
No	42,8%



Grado de conocimiento de la población respecto al nombre de la emisora

Pregunta - ¿Tiene sintonizada "Oviedo Televisión" en su televisor?

Respuesta	Porcentaje
Sí	42,4%
No	57,6%

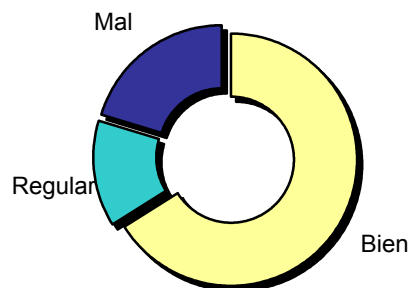


Porcentaje de sintonización

Muestra: población de: Área de Gijón que conoce la emisora

Pregunta - En cuanto a la recepción de la señal "Oviedo Televisión" ¿se recibe bien, regular o mal?

Respuesta	Porcentaje
Bien	66,2%
Regular	13,5%
Mal	20,3%



Calidad de recepción

INFORTÉCNICA

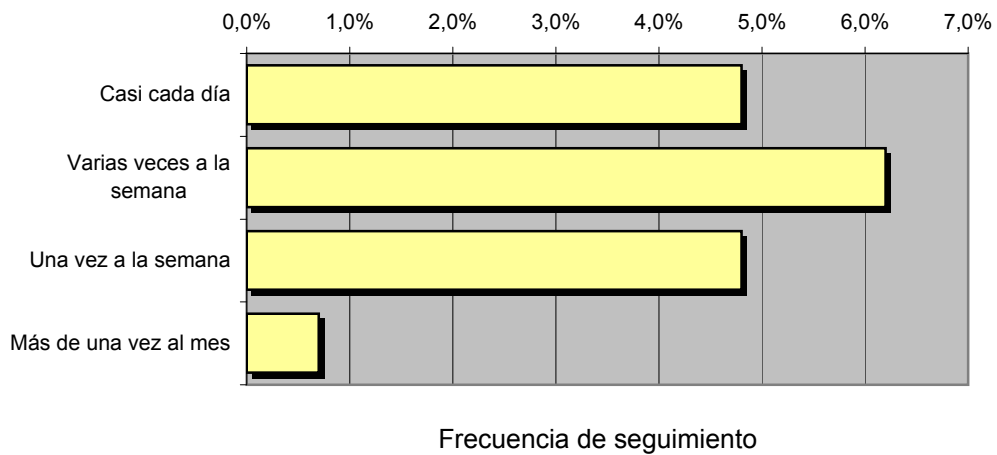
REF:son-oviedotv01/j09

Muestra: población mayor de 15 años de: Área de Gijón

Pregunta - ¿Con qué frecuencia sigue la emisora?

Respuesta	Porcentaje	Personas
Casi cada día	4,8%	13.154
Varias veces a la semana	6,2%	16.990
Una vez a la semana	4,8%	13.154
Más de una vez al mes	0,7%	1.918

Esta emisora es seguida habitualmente por **45.216** personas del área indicada



Tiempo medio de dedicación diaria a la emisora

min / día	desviación	SHARE	GRPs	Horas de audiencia diaria
4,2	16,5	2,2%	6.012	19.239,7

min / día: media de minutos diarios que dedica la población del área específica a la emisora

Desviación estándar sobre la media: muestra la dispersión de valores sobre la media.

SHARE: cuota de audiencia, expresada en porcentaje, respecto al resto de emisoras.

GRPs: cuota de audiencia, expresada en número de personas, respecto al resto de emisoras.

Horas de audiencia diaria: total de horas de seguimiento que dedica el conjunto de la población.

INFORTÉCNICA

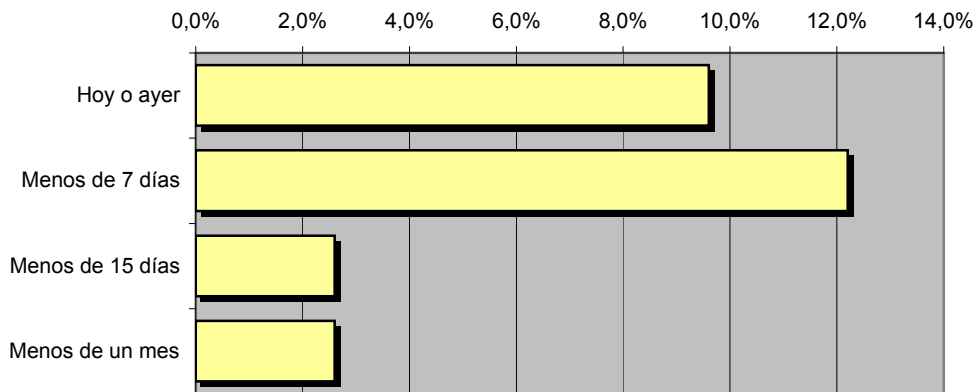
REF:son-oviedotv01/j09

Muestra: población mayor de 15 años de: Área de Gijón

Pregunta - ¿Aproximadamente, cuándo fue la última vez que vio "Oviedo Televisión"?

Respuesta	Porcentaje	Personas
Hoy o ayer	9,6%	26.308
Menos de 7 días	12,2%	33.433
Menos de 15 días	2,6%	7.125
Menos de un mes	2,6%	7.125

Esta emisora ha sido seguida por **73.990** personas durante el último mes



Frecuencia de seguimiento

Tiempo medio de dedicación diaria a la emisora durante el último mes

Datos del último mes	
min / día	desviación
6,1	16,1

Datos del último mes		
SHARE	GRPs	Horas de audiencia diaria
3,2%	8.706	27.860,4

min / día: media de minutos diarios que dedica la población del área específica a la emisora

Desviación estándar sobre la media: muestra la dispersión de valores sobre la media.

SHARE: cuota de audiencia, expresada en porcentaje, respecto al resto de emisoras.

GRPs: cuota de audiencia, expresada en número de personas, respecto al resto de emisoras.

Horas de audiencia diaria: total de horas de seguimiento que dedica el conjunto de la población.

Análisis por grupos de sexo y edad

Los datos que se presentan a continuación están basados en el conjunto de la muestra y no son proporcionales a la población de cada área.

Datos obtenidos:

- Conocimiento del nombre de la emisora por sexos y edades.
- Frecuencia de seguimiento por sexos y edades.
- Tiempo de dedicación diario por sexos y edades.
- Tiempo de dedicación diario de los habituales a la emisora por sexos y edades.

INFORTÉCNICA

REF:son-oviedotv01/j09

Muestra: población mayor de 15 años de toda el área de la muestra.

Pregunta - ¿Conoce la emisora "Oviedo Televisión"?

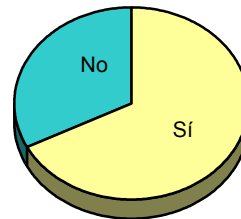
Análisis comparativo por grupos de sexo

Resp / Grupo	Hombres	Mujeres
Sí	69,2%	67,6%
No	30,8%	32,4%

Hombres

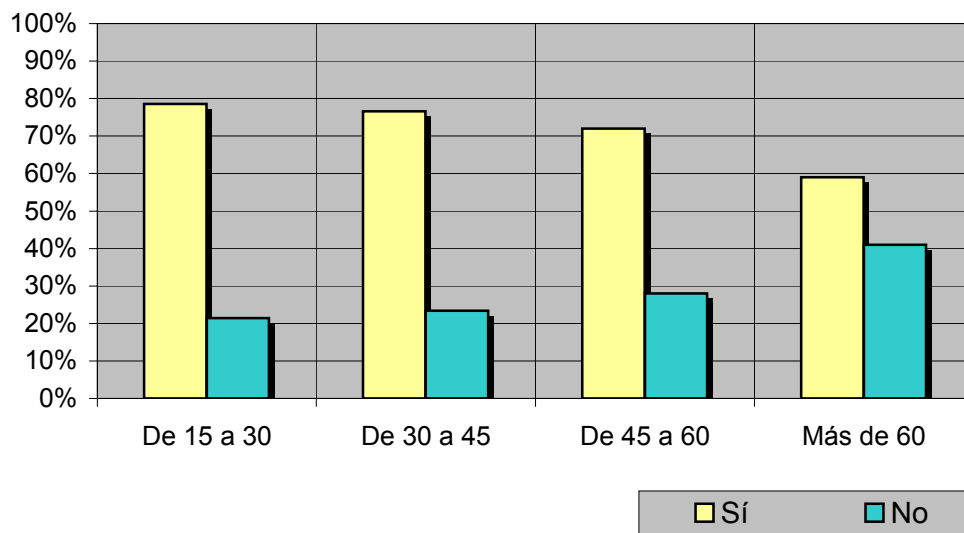


Mujeres



Análisis comparativo por grupos de edad

Resp \ Grupo	De 15 a 30	De 30 a 45	De 45 a 60	Más de 60
Sí	78,6%	76,6%	72,0%	59,0%
No	21,4%	23,4%	28,0%	41,0%



INFORTÉCNICA

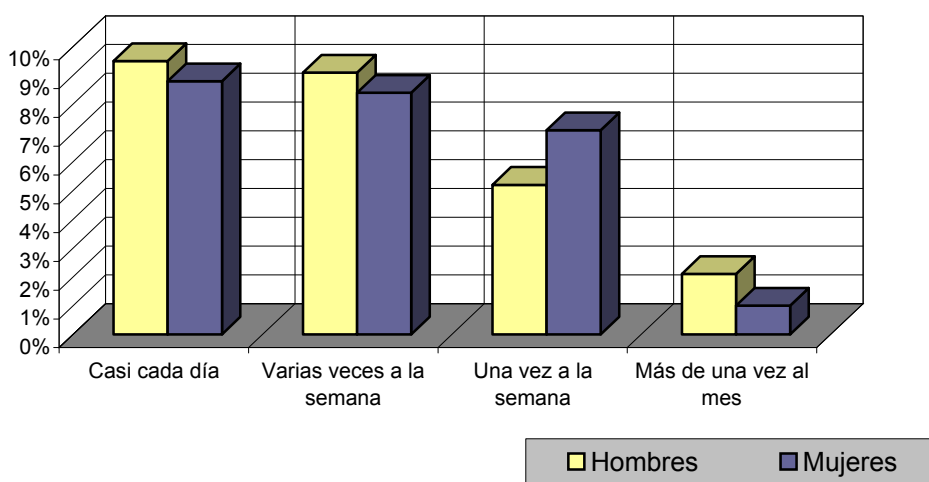
REF:son-oviedotv01/j09

Muestra: población mayor de 15 años de toda el área de la muestra.

Pregunta - ¿Con qué frecuencia sigue la emisora?

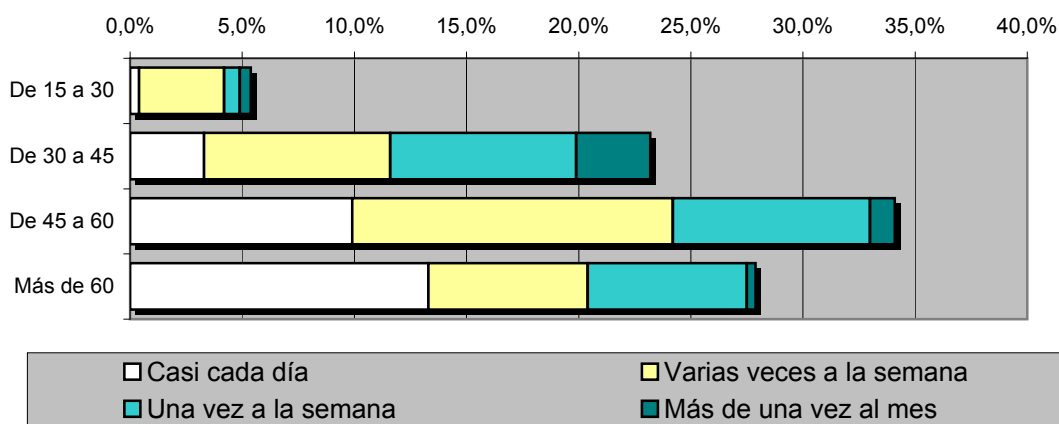
Análisis por grupos de sexo

Respuesta	Hombres	Mujeres
Casi cada día	9,5%	8,8%
Varias veces a la semana	9,1%	8,4%
Una vez a la semana	5,2%	7,1%
Más de una vez al mes	2,1%	1,0%



Análisis comparativo por grupos de edad

Resp \ Grupo	De 15 a 30	De 30 a 45	De 45 a 60	Más de 60
Casi cada día	0,4%	3,3%	9,9%	13,3%
Varias veces a la semana	3,8%	8,3%	14,3%	7,1%
Una vez a la semana	0,7%	8,3%	8,8%	7,1%
Más de una vez al mes	0,5%	3,3%	1,1%	0,4%



INFORTÉCNICA

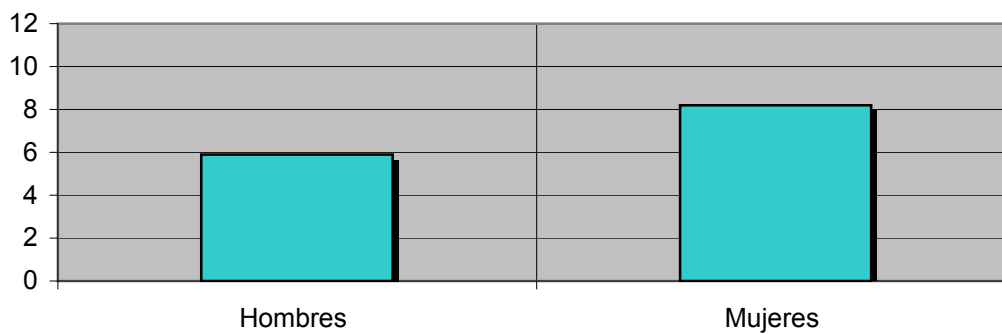
REF:son-oviedotv01/j09

Muestra: población mayor de 15 años de toda el área de la muestra.

Tiempo medio de dedicación diaria a la emisora (minutos / día)

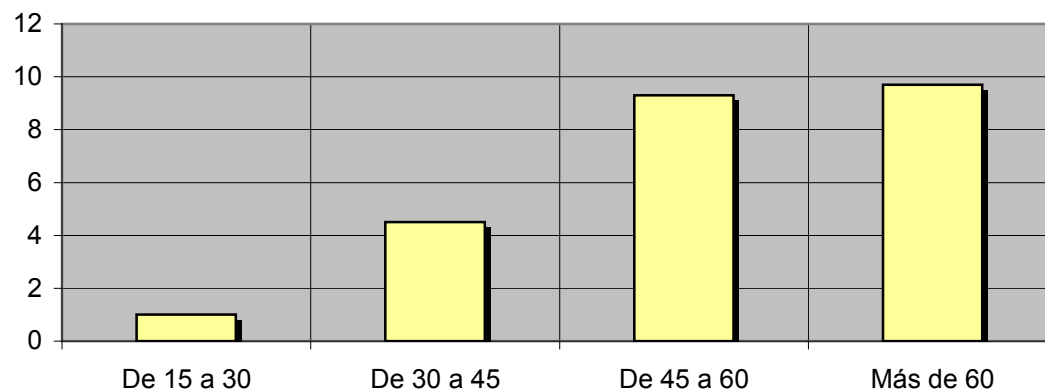
Análisis por sexos:

Hombres	Mujeres
5,9	8,2



Análisis por grupos de edad:

De 15 a 30	De 30 a 45	De 45 a 60	Más de 60
1,0	4,5	9,3	9,7



INFORTÉCNICA

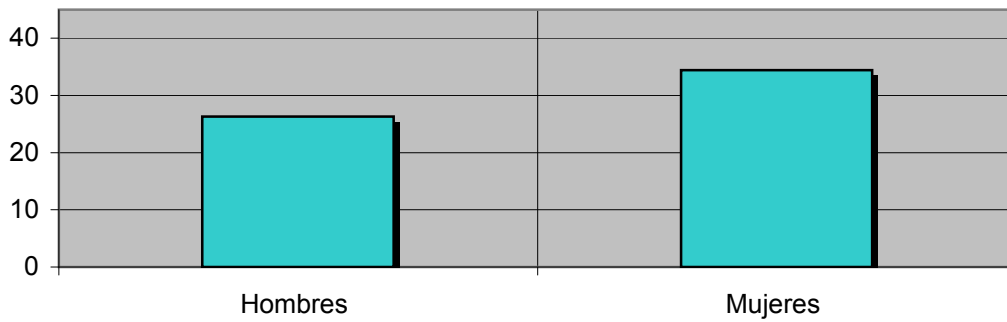
REF:son-oviedotv01/j09

Muestra: Población que sigue la emisora, por lo menos ocasionalmente.

Tiempo medio de dedicación diaria a la emisora (minutos / día)

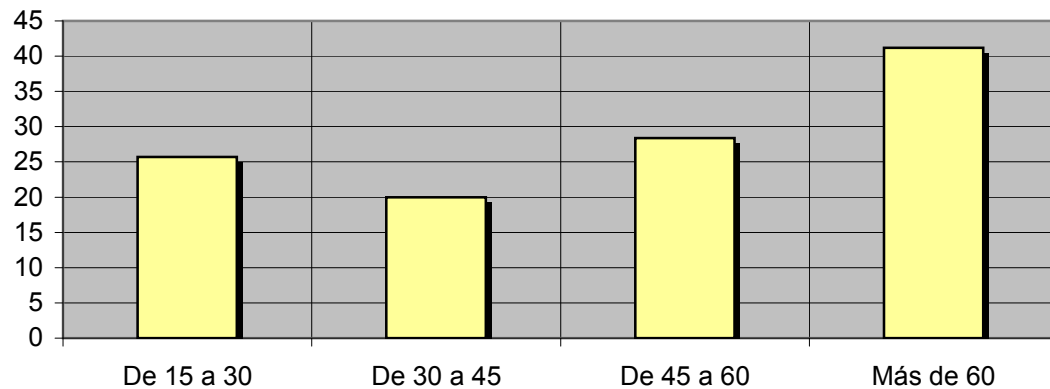
Análisis de sus seguidores por sexos:

Hombres	Mujeres
26,3	34,4



Análisis de sus seguidores por grupos de edad:

De 15 a 30	De 30 a 45	De 45 a 60	Más de 60
25,7	20,0	28,4	41,2



Análisis sobre los seguidores habituales de la emisora

Se consideran habituales aquellos que dedican una media de más de un minuto al día a la emisora.

Datos obtenidos:

- Distribución de la audiencia durante el día
- Distribución de la audiencia durante la semana
- Progresión de la audiencia

INFORTÉCNICA

REF:son-oviedotv01/j09

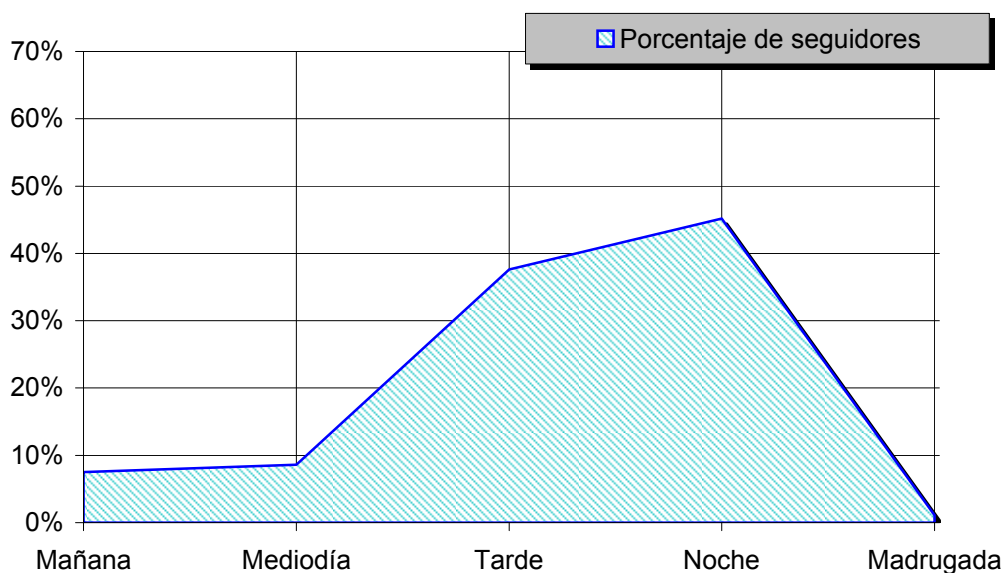
Muestra: Población habitual de la emisora.

Pregunta - ¿A qué horas sigue habitualmente "Oviedo Televisión"?

- A. Mañana (6h - 12h)
- B. Mediodía (12h - 16h)
- C. Tarde (16h - 20h)
- D. Noche (20h - 1h)
- E. Madrugada (1h - 6h)

Análisis general

Respuesta	Porcentaje de seguidores
Mañana	7,5%
Mediodía	8,6%
Tarde	37,6%
Noche	45,2%
Madrugada	1,1%



Distribución de la audiencia durante el día

Los resultados obtenidos son un reflejo del horario más común de sintonización de la emisora. Lo que no significa que no la sigan fuera del horario más habitual.

INFORTÉCNICA

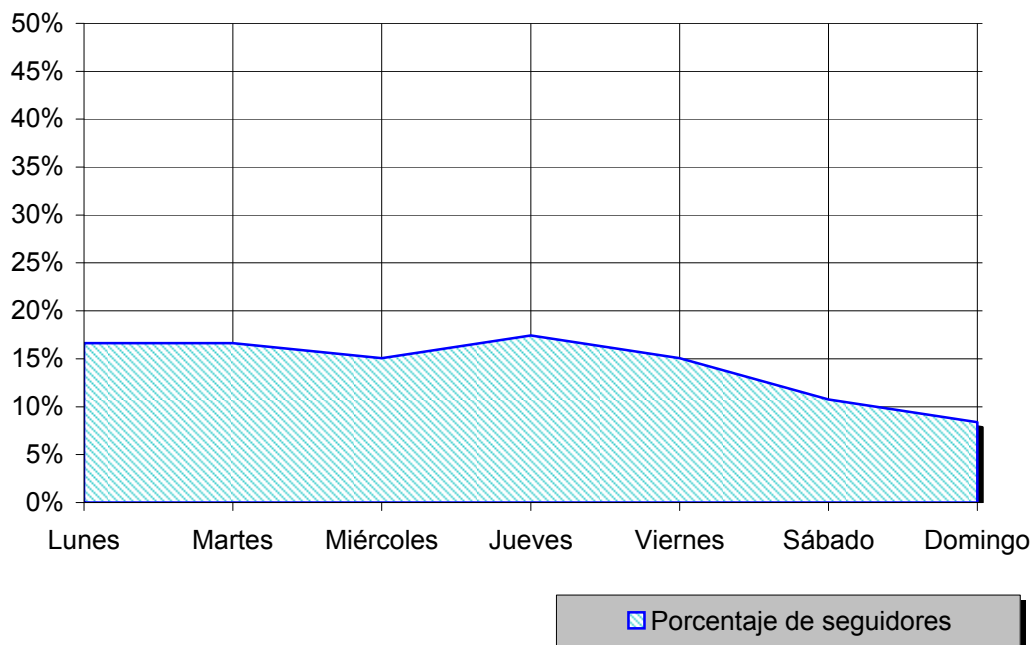
REF:son-oviedotv01/j09

Muestra: Población habitual de la emisora.

Pregunta - ¿Qué días de la semana suele ver "Oviedo Televisión"?

Análisis general

Respuesta	Porcentaje de seguidores
Lunes	16,6%
Martes	16,6%
Miércoles	15,1%
Jueves	17,4%
Viernes	15,1%
Sábado	10,7%
Domingo	8,4%



Distribución de la audiencia durante los días de la semana

INFORTÉCNICA

REF:son-oviedotv01/j09

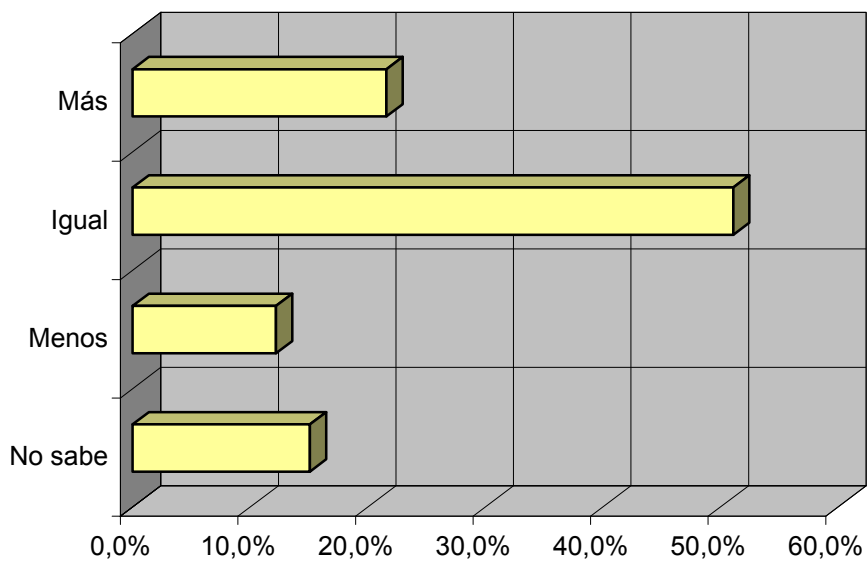
Muestra: Población que conoce la emisora.

Pregunta - ¿Sigue la emisora: más, igual o menos que hace un año?

- A. Más
- B. Igual
- C. Menos
- D. No sabe / no contesta

Análisis general

Respuesta	Porcentaje
Más	21,6%
Igual	51,1%
Menos	12,2%
No sabe	15,1%



Progresión de la audiencia