

# **ESTUDIO DE AUDIENCIA**

## **"Televisión de Estepona"**

## **FICHA TÉCNICA**

<b>Empresa que realiza el estudio</b>	Información Técnica y Científica SL (Infortécnica)
<b>Muestra</b>	507 personas.
<b>Margen de error de la muestra</b>	Trabajando a un nivel de confianza del 95,5% (dos sigma), el margen de error es inferior al 5% para el conjunto de la muestra.
<b>Universo</b>	Población mayor de 15 años de Estepona, Marbella y Manilva.
<b>Tipo de entrevista</b>	Telefónica, aleatoria y de distribución proporcional a la extensión de la población, obteniendo una muestra proporcional y significativa de cada grupo de sexo y edad.
<b>Fecha del sondeo</b>	Mayo de 2009
<b>Datos de Infortécnica</b>	C/ Lepanto 422 08025 Barcelona Tel: 934334243 Fax: 934351627 Más información en: <a href="http://www.infortecnica.com">Http://www.infortecnica.com</a>

Puede verificar la autenticidad de los datos del estudio consultando la web [www.audiencia.org](http://www.audiencia.org) o contactando con Infortécnica.

## **ESTEPONA TV, SUPERA UN OCHO POR CIENTO DE SHARE EN SU MUNICIPIO DURANTE EL ÚLTIMO MES**

“Estepona TV” es conocida por la gran mayoría de la población del municipio de Estepona. Está sintonizada en dos de cada tres televisores. Cerca de 30.000 telespectadores la siguen de forma habitual (40.000 durante el último mes), dedicando a la emisora una media de 30 minutos al día. En su más amplia área de audiencia, es seguida por más de 50.000 telespectadores.

El conjunto de la población dedica a la emisora una media de 14 minutos diarios, con una cuota (share) del siete por ciento de la audiencia total de televisión (8,3% durante el último mes). El GRP's resultante es próximo a 5.000 telespectadores (6.500 en toda el área de audiencia durante el último mes).

La variada oferta de programación proporciona a la emisora un seguimiento general por parte de todos los grupos de sexo y edad.

## Análisis cuantitativo de la audiencia de la emisora por áreas

### Datos obtenidos en cada área

- Grado de conocimiento de la población respecto al nombre de la emisora.
- Porcentaje de sintonización.
- Calidad de recepción.
- Frecuencia de seguimiento general de la emisora.
- Frecuencia de seguimiento en el último mes.
- Número de personas que siguen la emisora habitualmente.
- Número de personas que han seguido la emisora en el último mes.
- Tiempo medio de dedicación diaria a la emisora.
- Tiempo medio de dedicación diaria en el último mes.
- SHARE, GRP y total de horas de audiencia diaria (datos generales).
- SHARE, GRP y total de horas de audiencia diaria (datos del último mes).



Áreas de realización del estudio

## Área de Estepona

### Análisis cuantitativo

<b>Última actualización</b>	Mayo de 2009
<b>Población de los municipios de la muestra</b>	62.848
<b>Municipios</b>	Estepona

# INFORTÉCNICA

REF:son-esteponatv01/m09

Muestra: población mayor de 15 años de: Área de Estepona

## Pregunta - ¿Conoce la emisora de TV local "Televisión de Estepona"?

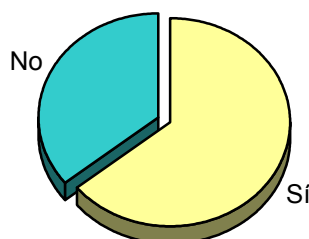
Respuesta	Porcentaje
Sí	81,9%
No	18,1%



Grado de conocimiento de la población respecto al nombre de la emisora

## Pregunta - ¿Tiene sintonizada "Televisión de Estepona" en su televisor?

Respuesta	Porcentaje
Sí	64,3%
No	35,7%

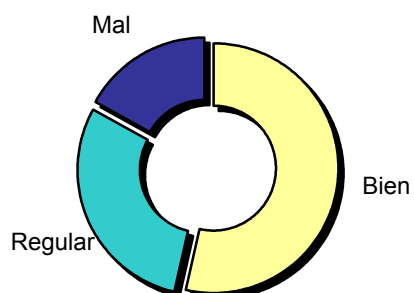


Porcentaje de sintonización

Muestra: población de: Área de Estepona que conoce la emisora

## Pregunta - En cuanto a la recepción de la señal "Televisión de Estepona" ¿se recibe bien, regular o mal?

Respuesta	Porcentaje
Bien	53,5%
Regular	29,5%
Mal	17,0%



Calidad de recepción

# INFORTÉCNICA

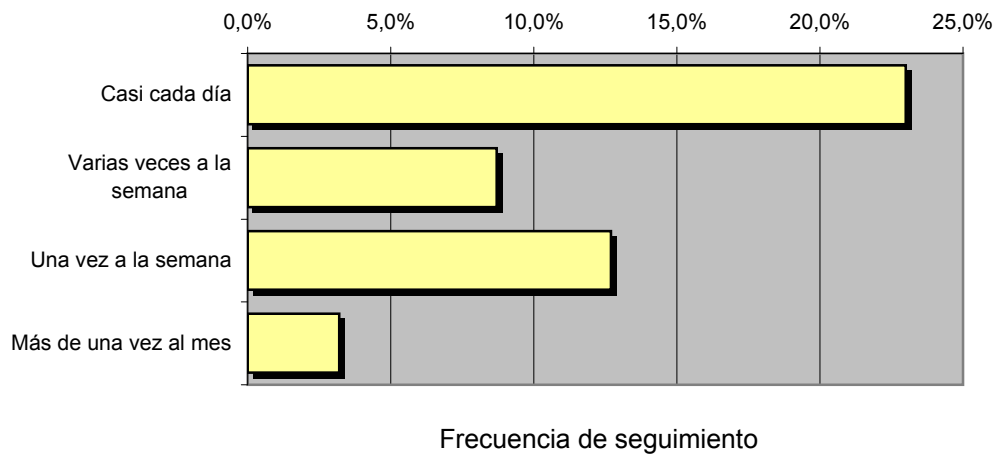
REF:son-esteponatv01/m09

Muestra: población mayor de 15 años de: Área de Estepona

## Pregunta - ¿Con qué frecuencia sigue la emisora?

Respuesta	Porcentaje	Personas
Casi cada día	23,0%	14.455
Varias veces a la semana	8,7%	5.468
Una vez a la semana	12,7%	7.982
Más de una vez al mes	3,2%	2.011

Esta emisora es seguida habitualmente por **29.916** personas del área indicada



## Tiempo medio de dedicación diaria a la emisora

min / día	desviación	SHARE	GRPs	Horas de audiencia diaria
13,6	27,3	7,1%	4.452	14.245,5

min / día: media de minutos diarios que dedica la población del área específica a la emisora

Desviación estándar sobre la media: muestra la dispersión de valores sobre la media.

SHARE: cuota de audiencia, expresada en porcentaje, respecto al resto de emisoras.

GRPs: cuota de audiencia, expresada en número de personas, respecto al resto de emisoras.

Horas de audiencia diaria: total de horas de seguimiento que dedica el conjunto de la población.

# INFORTÉCNICA

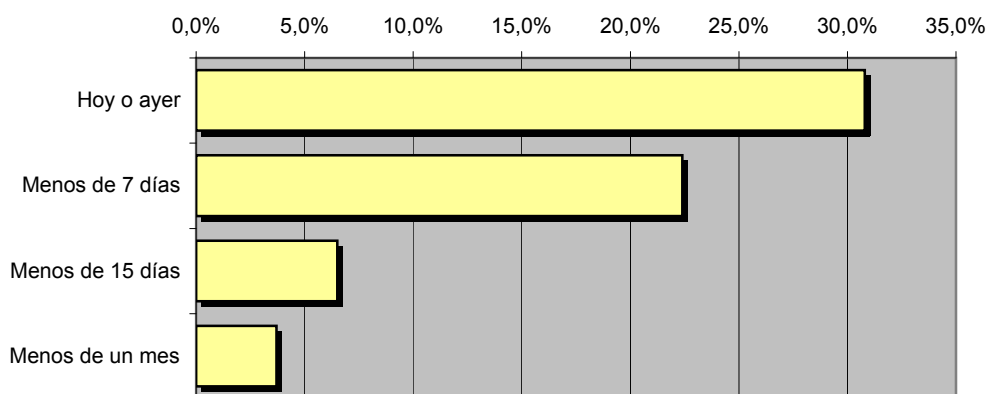
REF:son-esteponatv01/m09

Muestra: población mayor de 15 años de: Área de Estepona

**Pregunta - ¿Aproximadamente, cuándo fue la última vez que vió "Televisión de Estepona"?**

Respuesta	Porcentaje	Personas
Hoy o ayer	30,8%	19.357
Menos de 7 días	22,4%	14.078
Menos de 15 días	6,5%	4.085
Menos de un mes	3,7%	2.325

Esta emisora ha sido seguida por **39.846** personas durante el último mes



Frecuencia de seguimiento

**Tiempo medio de dedicación diaria a la emisora durante el último mes**

Datos del último mes	
min / día	desviación
16,0	24,4

Datos del último mes		
SHARE	GRPs	Horas de audiencia diaria
8,3%	5.237	16.759,5

min / día: media de minutos diarios que dedica la población del área específica a la emisora

Desviación estándar sobre la media: muestra la dispersión de valores sobre la media.

SHARE: cuota de audiencia, expresada en porcentaje, respecto al resto de emisoras.

GRPs: cuota de audiencia, expresada en número de personas, respecto al resto de emisoras.

Horas de audiencia diaria: total de horas de seguimiento que dedica el conjunto de la población.



Áreas de realización del estudio

## Poblaciones próximas a Estepona

### Análisis cuantitativo

Última actualización	Mayo de 2009
Población de los municipios de la muestra	143.807
Municipios	Marbella Manilva

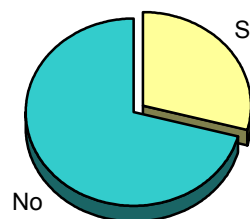
# INFORTÉCNICA

REF:son-esteponatv01/m09

Muestra: población mayor de 15 años de: Poblaciones próximas a Estepona

## Pregunta - ¿Conoce la emisora de TV local "Televisión de Estepona"?

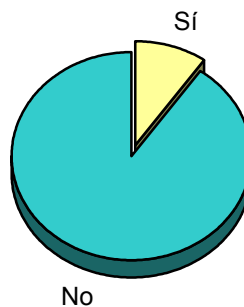
Respuesta	Porcentaje
Sí	29,3%
No	70,7%



Grado de conocimiento de la población respecto al nombre de la emisora

## Pregunta - ¿Tiene sintonizada "Televisión de Estepona" en su televisor?

Respuesta	Porcentaje
Sí	9,8%
No	90,2%

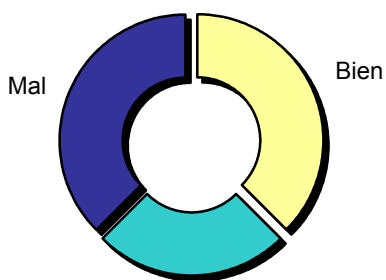


Porcentaje de sintonización

Muestra: población de: Poblaciones próximas a Estepona que conoce la emisora

## Pregunta - En cuanto a la recepción de la señal "Televisión de Estepona" ¿se recibe bien, regular o mal?

Respuesta	Porcentaje
Bien	37,5%
Regular	25,0%
Mal	37,5%



Calidad de recepción

# INFORTÉCNICA

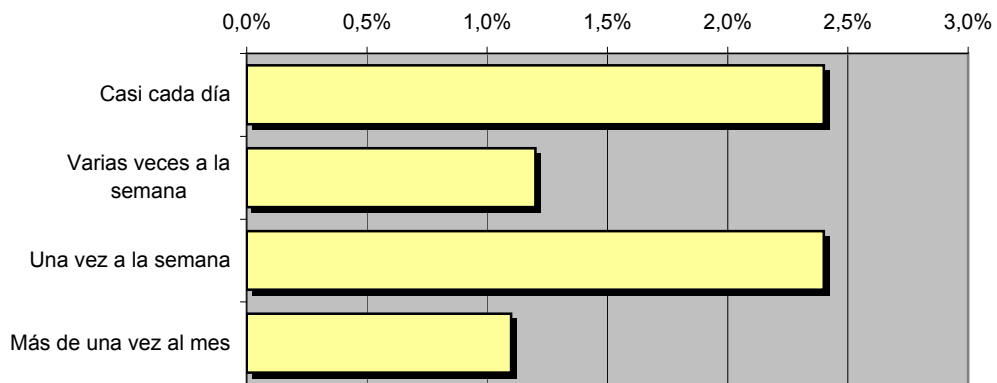
REF:son-esteponatv01/m09

Muestra: población mayor de 15 años de: Poblaciones próximas a Estepona

## Pregunta - ¿Con qué frecuencia sigue la emisora?

Respuesta	Porcentaje	Personas
Casi cada día	2,4%	3.451
Varias veces a la semana	1,2%	1.726
Una vez a la semana	2,4%	3.451
Más de una vez al mes	1,1%	1.582

Esta emisora es seguida habitualmente por **10.210** personas del área indicada



Frecuencia de seguimiento

## Tiempo medio de dedicación diaria a la emisora

min / día	desviación	SHARE	GRPs	Horas de audiencia diaria
1,0	3,5	0,5%	749	2.396,8

min / día: media de minutos diarios que dedica la población del área específica a la emisora

Desviación estándar sobre la media: muestra la dispersión de valores sobre la media.

SHARE: cuota de audiencia, expresada en porcentaje, respecto al resto de emisoras.

GRPs: cuota de audiencia, expresada en número de personas, respecto al resto de emisoras.

Horas de audiencia diaria: total de horas de seguimiento que dedica el conjunto de la población.

# INFORTÉCNICA

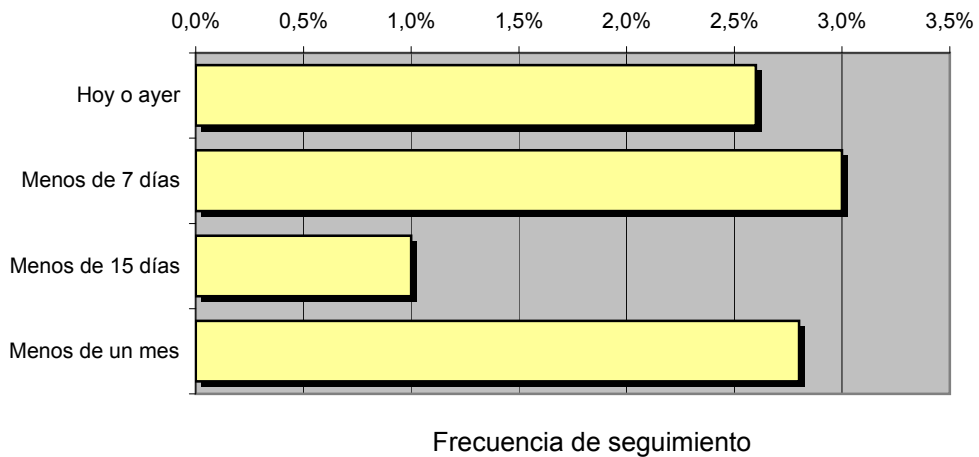
REF:son-esteponatv01/m09

Muestra: población mayor de 15 años de: Poblaciones próximas a Estepona

**Pregunta - ¿Aproximadamente, cuándo fue la última vez que vio "Televisión de Estepona"?**

Respuesta	Porcentaje	Personas
Hoy o ayer	2,6%	3.739
Menos de 7 días	3,0%	4.314
Menos de 15 días	1,0%	1.438
Menos de un mes	2,8%	4.027

Esta emisora ha sido seguida por **13.518** personas durante el último mes



## Tiempo medio de dedicación diaria a la emisora durante el último mes

Datos del último mes	
min / día	desviación
1,8	7,3

Datos del último mes		
SHARE	GRPs	Horas de audiencia diaria
1,0%	1.438	4.314,2

min / día: media de minutos diarios que dedica la población del área específica a la emisora

Desviación estándar sobre la media: muestra la dispersión de valores sobre la media.

SHARE: cuota de audiencia, expresada en porcentaje, respecto al resto de emisoras.

GRPs: cuota de audiencia, expresada en número de personas, respecto al resto de emisoras.

Horas de audiencia diaria: total de horas de seguimiento que dedica el conjunto de la población.

## Análisis por grupos de sexo y edad

Los datos que se presentan a continuación están basados en el conjunto de la muestra y no son proporcionales a la población de cada área.

### Datos obtenidos:

- Conocimiento del nombre de la emisora por sexos y edades.
- Frecuencia de seguimiento por sexos y edades.
- Tiempo de dedicación diario por sexos y edades.
- Tiempo de dedicación diario de los habituales a la emisora por sexos y edades.

# INFORTÉCNICA

REF:son-esteponatv01/m09

Muestra: población mayor de 15 años de toda el área de la muestra.

## Pregunta - ¿Conoce la emisora "Televisión de Estepona"?

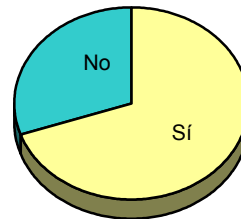
Análisis comparativo por grupos de sexo

Resp / Grupo	Hombres	Mujeres
Sí	68,1%	69,8%
No	31,9%	30,2%

Hombres

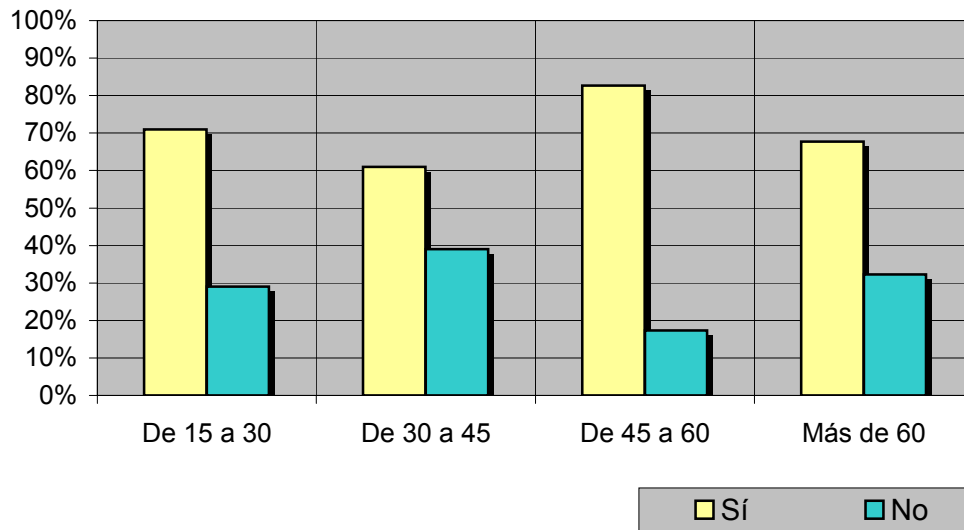


Mujeres



Análisis comparativo por grupos de edad

Resp \ Grupo	De 15 a 30	De 30 a 45	De 45 a 60	Más de 60
Sí	71,0%	61,0%	82,7%	67,7%
No	29,0%	39,0%	17,3%	32,3%



# INFORTÉCNICA

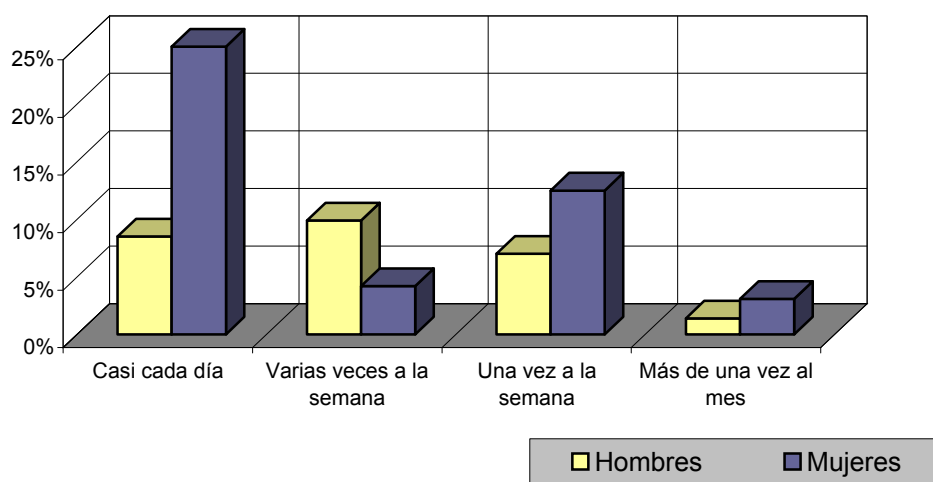
REF:son-esteponatv01/m09

Muestra: población mayor de 15 años de toda el área de la muestra.

## Pregunta - ¿Con qué frecuencia sigue la emisora?

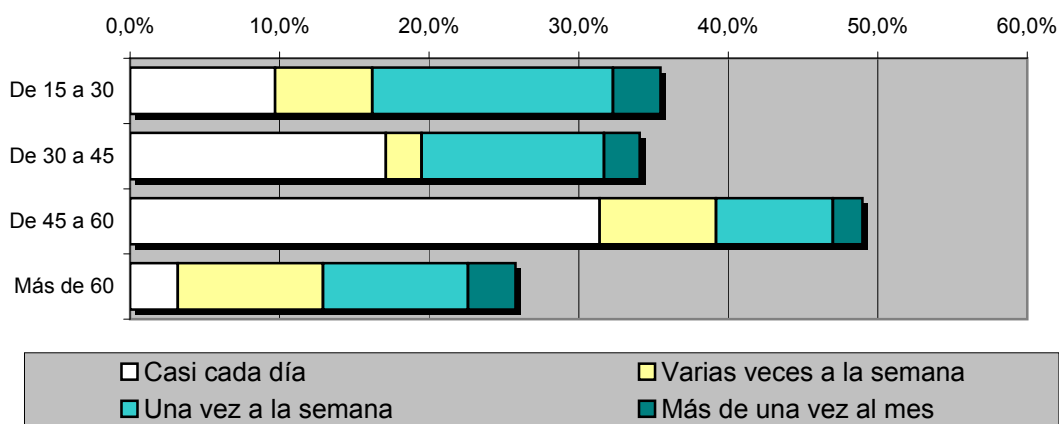
Análisis por grupos de sexo

Respuesta	Hombres	Mujeres
Casi cada día	8,5%	25,0%
Varias veces a la semana	9,9%	4,2%
Una vez a la semana	7,0%	12,5%
Más de una vez al mes	1,4%	3,1%



Análisis comparativo por grupos de edad

Resp \ Grupo	De 15 a 30	De 30 a 45	De 45 a 60	Más de 60
Casi cada día	9,7%	17,1%	31,4%	3,2%
Varias veces a la semana	6,5%	2,4%	7,8%	9,7%
Una vez a la semana	16,1%	12,2%	7,8%	9,7%
Más de una vez al mes	3,2%	2,4%	2,0%	3,2%



# INFORTÉCNICA

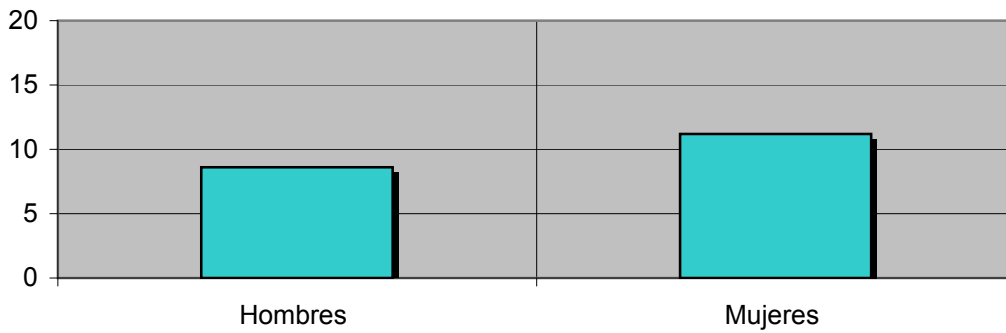
REF:son-esteponatv01/m09

Muestra: población mayor de 15 años de toda el área de la muestra.

## Tiempo medio de dedicación diaria a la emisora (minutos / día)

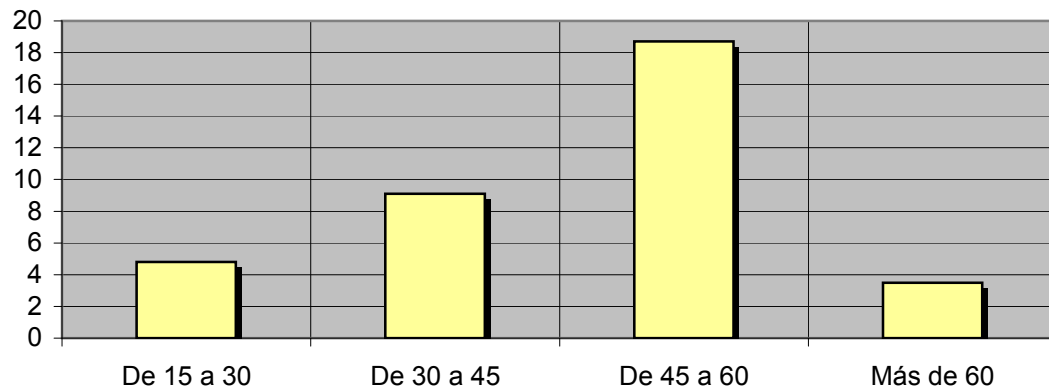
Análisis por sexos:

Hombres	Mujeres
8,6	11,2



Análisis por grupos de edad:

De 15 a 30	De 30 a 45	De 45 a 60	Más de 60
4,8	9,1	18,7	3,5



# INFORTÉCNICA

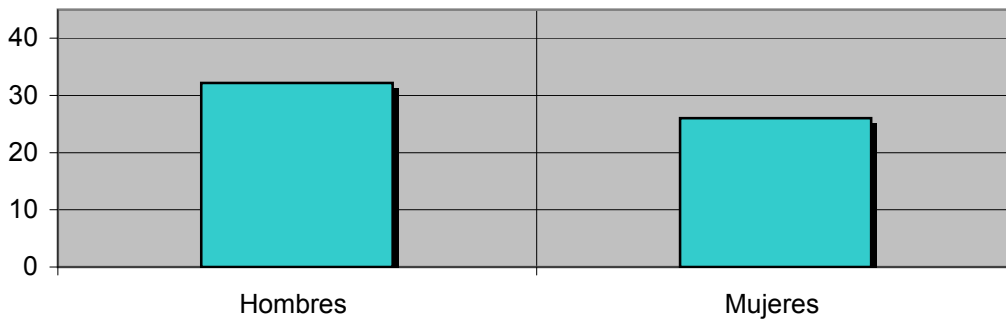
REF:son-esteponatv01/m09

Muestra: Población que sigue la emisora, por lo menos ocasionalmente.

## Tiempo medio de dedicación diaria a la emisora (minutos / día)

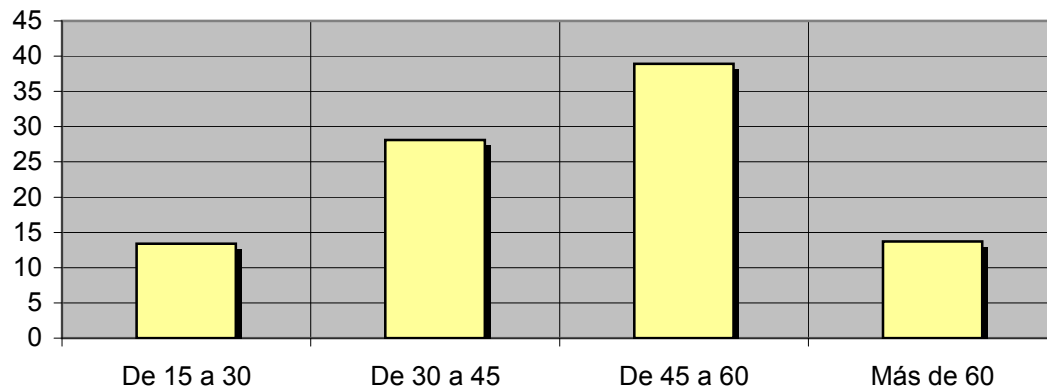
Análisis de sus seguidores por sexos:

Hombres	Mujeres
32,2	26,0



Análisis de sus seguidores por grupos de edad:

De 15 a 30	De 30 a 45	De 45 a 60	Más de 60
13,4	28,1	38,9	13,7



## Análisis sobre los seguidores habituales de la emisora

Se consideran habituales aquellos que dedican una media de más de un minuto al día a la emisora.

Datos obtenidos:

- Distribución de la audiencia durante el día
- Distribución de la audiencia durante la semana
- Conocimiento de la programación
- Progresión de la audiencia

# INFORTÉCNICA

REF:son-esteponatv01/m09

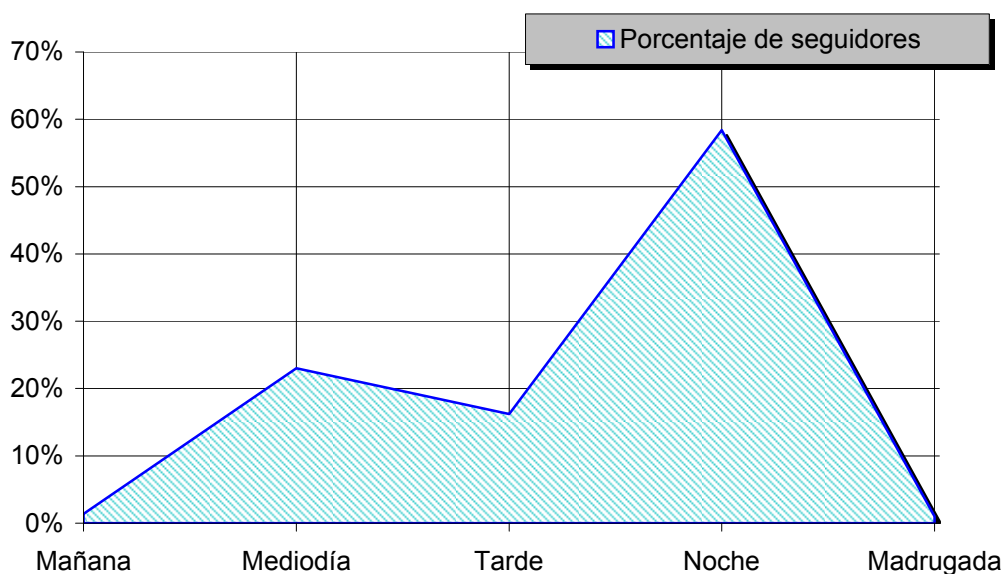
Muestra: Población habitual de la emisora.

## Pregunta - ¿A qué horas sigue habitualmente "Televisión de Estepona"?

- A. Mañana (6h - 12h)
- B. Mediodía (12h - 16h)
- C. Tarde (16h - 20h)
- D. Noche (20h - 1h)
- E. Madrugada (1h - 6h)

### Análisis general

Respuesta	Porcentaje de seguidores
Mañana	1,4%
Mediodía	23,0%
Tarde	16,2%
Noche	58,4%
Madrugada	1,0%



Distribución de la audiencia durante el día

Los resultados obtenidos son un reflejo del horario más común de sintonización de la emisora. Lo que no significa que no la sigan fuera del horario más habitual.

# INFORTÉCNICA

REF:son-esteponatv01/m09

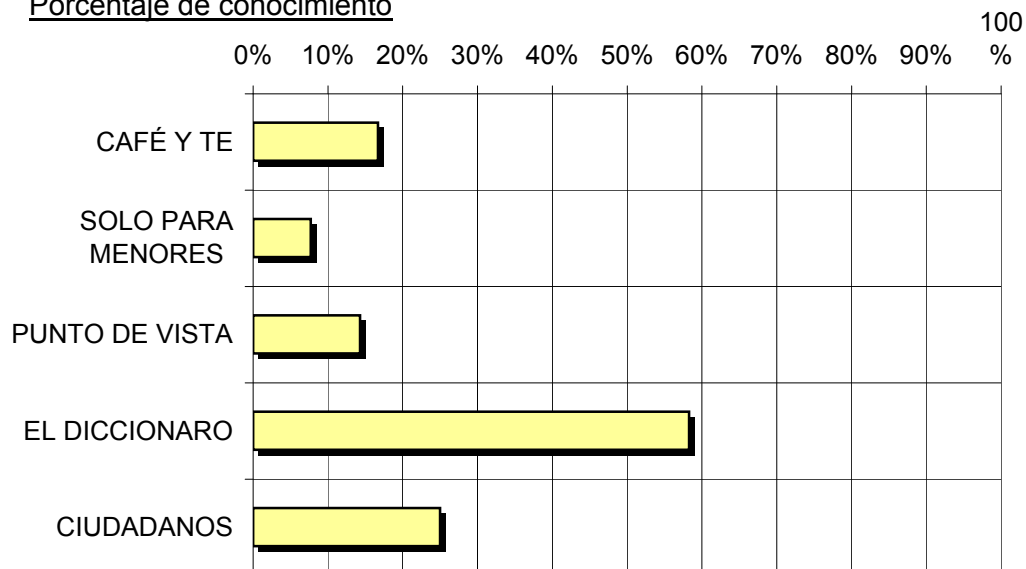
Pregunta - Índice de conocimiento de los siguientes programas:

CAFÉ Y TE  
SOLO PARA MENORES  
PUNTO DE VISTA  
EL DICCIONARIO  
CIUDADANOS

Análisis general

Programas	% de conocimiento
CAFÉ Y TE	16,7%
SOLO PARA MENORES	7,7%
PUNTO DE VISTA	14,3%
EL DICCIONARIO	58,3%
CIUDADANOS	25,0%

Porcentaje de conocimiento



El 76% de los telespectadores de la emisora tienen preferencia por sus noticiarios o informativos locales o regionales.

# INFORTÉCNICA

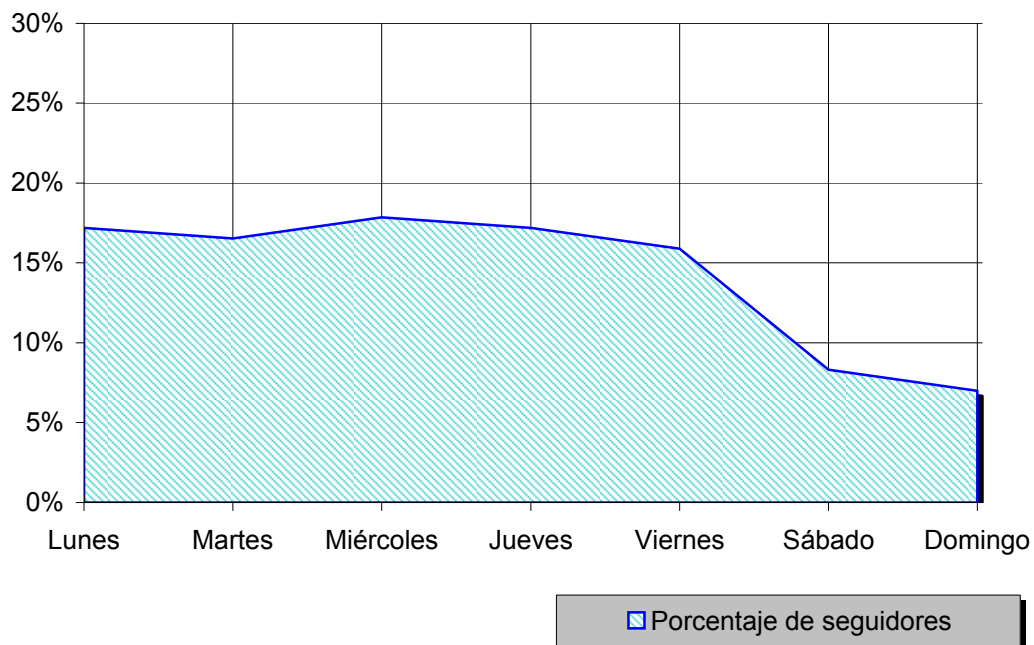
REF:son-esteponatv01/m09

Muestra: Población habitual de la emisora.

## Pregunta - ¿Qué días de la semana suele ver "Televisión de Estepona"?

Análisis general

Respuesta	Porcentaje de seguidores
Lunes	17,2%
Martes	16,5%
Miércoles	17,9%
Jueves	17,2%
Viernes	15,9%
Sábado	8,3%
Domingo	7,0%



Distribución de la audiencia durante los días de la semana

# INFORTÉCNICA

REF:son-esteponatv01/m09

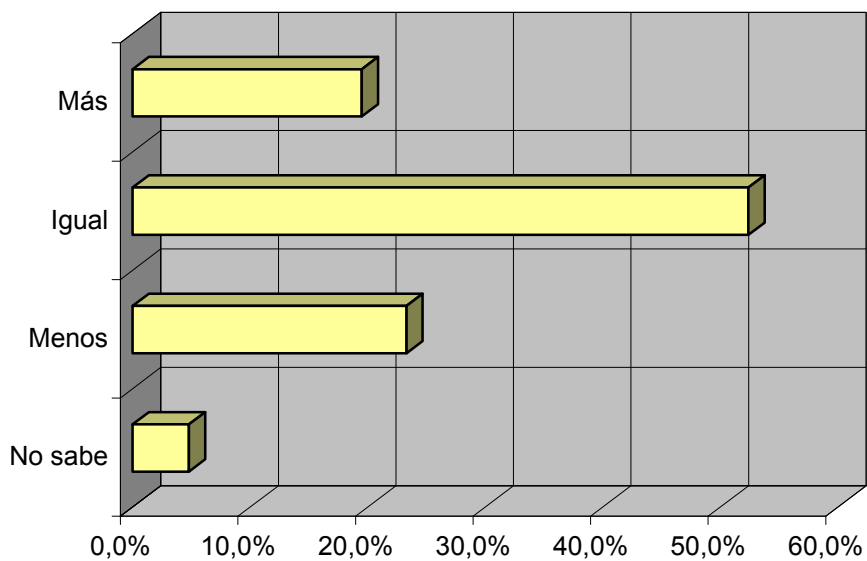
Muestra: Población que conoce la emisora.

**Pregunta - ¿Sigue la emisora: más, igual o menos que hace un año?**

- A. Más
- B. Igual
- C. Menos
- D. No sabe / no contesta

Análisis general

Respuesta	Porcentaje
Más	19,5%
Igual	52,4%
Menos	23,3%
No sabe	4,8%



Progresión de la audiencia