

ESTUDIO DE AUDIENCIA

"Radio Estepona"

FICHA TÉCNICA

Empresa que realiza el estudio	Información Técnica y Científica SL (Infortécnica)
Muestra	507 personas.
Margen de error de la muestra	Trabajando a un nivel de confianza del 95,5% (dos sigma), el margen de error es inferior al 5% para el conjunto de la muestra.
Universo	Población mayor de 15 años de Estepona, Marbella y Manilva.
Tipo de entrevista	Telefónica, aleatoria y de distribución proporcional a la extensión de la población, obteniendo una muestra proporcional y significativa de cada grupo de sexo y edad.
Fecha del sondeo	Mayo de 2009
Datos de Infortécnica	C/ Lepanto 422 08025 Barcelona Tel: 934334243 Fax: 934351627 Más información en: Http://www.infortecnica.com

Puede verificar la autenticidad de los datos del estudio consultando la web www.audiencia.org o contactando con Infortécnica.

“RADIO ESTEPONA”, seguida por 40.000 radioyentes, obtiene un 18 por ciento de share en su municipio

En el estudio realizado en mayo de 2009, “Radio Estepona” obtiene cerca del 18 por ciento de share en su municipio y más del cinco por ciento en las poblaciones del entorno.

En Estepona, el conjunto de su población la escucha una media de 19 minutos cada día. Es seguida de forma habitual por un 42 por ciento, 25.000 radioyentes en Estepona y cerca de 15.000 más en las poblaciones del entorno. Sus seguidores habituales le dedican 48 minutos de media al día. El GRP’s global es de 12.700 radioyentes.

Todos los grupos de sexo y edad muestran interés por la emisora gracias a su variada oferta de programación.

Análisis cuantitativo de la audiencia de la emisora por áreas

Datos obtenidos en cada área

- Grado de conocimiento de la población respecto al nombre de la emisora.
- Calidad de recepción.
- Frecuencia de seguimiento general de la emisora.
- Frecuencia de seguimiento en el último mes.
- Número de personas que siguen la emisora habitualmente.
- Número de personas que han seguido la emisora en el último mes.
- Tiempo medio de dedicación a la emisora.
- Tiempo medio de dedicación en el último mes.
- SHARE, GRP y total de horas de audiencia diaria (datos generales).
- SHARE, GRP y total de horas de audiencia diaria (datos del último mes).



Áreas de realización del estudio

Área de Estepona

Análisis cuantitativo

Última actualización	Mayo de 2009
Población de los municipios de la muestra	62.848
Municipios	Estepona

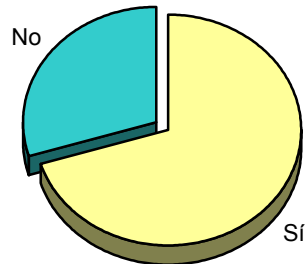
INFORTÉCNICA

REF:son-radioestepona01/m09

Muestra: población mayor de 15 años de: Área de Estepona

Pregunta - ¿Conoce la emisora "Radio Estepona"?

Respuesta	Porcentaje
Sí	70,2%
No	29,8%

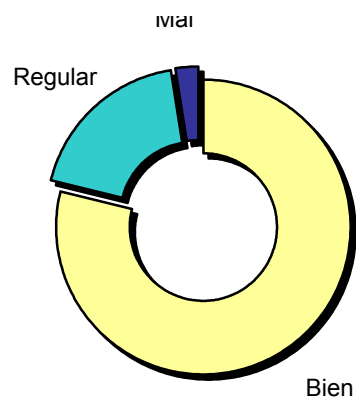


Grado de conocimiento de la población respecto al nombre de la emisora

Muestra: población de: Área de Estepona que conoce la emisora

Pregunta - En cuanto a la recepción de la señal "Radio Estepona" ¿se recibe bien, regular o mal?

Respuesta	Porcentaje
Bien	78,9%
Regular	18,5%
Mal	2,6%



Calidad de recepción

INFORTÉCNICA

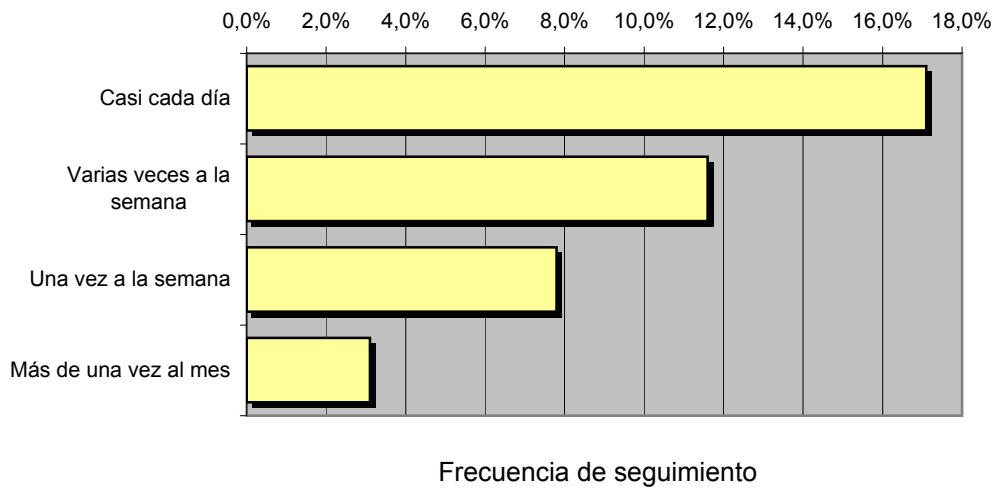
REF:son-radioestepona01/m09

Muestra: población mayor de 15 años de: Área de Estepona

Pregunta - ¿Con qué frecuencia sigue la emisora?

Respuesta	Porcentaje	Personas
Casi cada día	17,1%	10.747
Varias veces a la semana	11,6%	7.290
Una vez a la semana	7,8%	4.902
Más de una vez al mes	3,1%	1.948

Esta emisora es seguida habitualmente por **24.888** personas del área indicada



Tiempo medio de dedicación diaria a la emisora

min / día	desviación	SHARE	GRPs	Horas de audiencia diaria
18,5	39,0	17,6%	7.308	19.378,1

min / día: media de minutos diarios que dedica la población del área específica a la emisora

Desviación estándar sobre la media: muestra la dispersión de valores sobre la media.

SHARE: cuota de audiencia, expresada en porcentaje, respecto al resto de emisoras.

GRPs: cuota de audiencia, expresada en número de personas, respecto al resto de emisoras.

Horas de audiencia diaria: total de horas de seguimiento que dedica el conjunto de la población.

INFORTÉCNICA

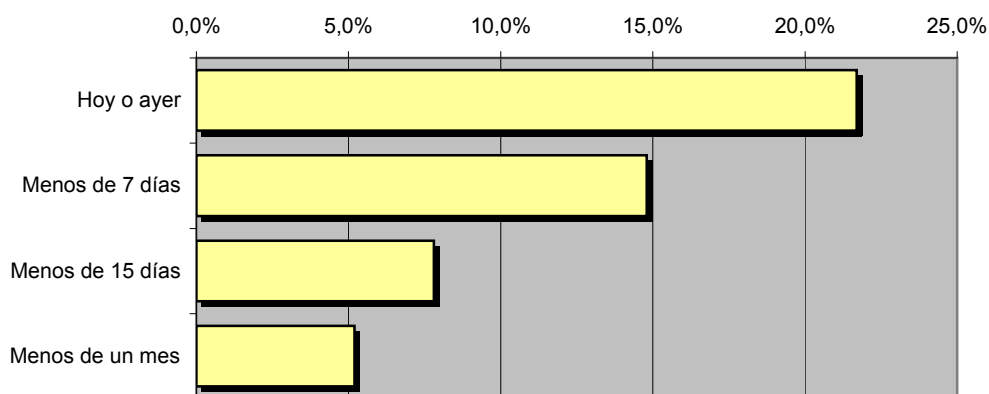
REF:son-radioestepona01/m09

Muestra: población mayor de 15 años de: Área de Estepona

Pregunta - ¿Aproximadamente, cuándo fue la última vez que escuchó "Radio Estepona"?

Respuesta	Porcentaje	Personas
Hoy o ayer	21,7%	13.638
Menos de 7 días	14,8%	9.302
Menos de 15 días	7,8%	4.902
Menos de un mes	5,2%	3.268

Esta emisora es seguida por **31.110** personas durante el último mes



Frecuencia de seguimiento en el último mes

Tiempo medio de dedicación diaria a la emisora durante el último mes

Datos del último mes	
min / día	desviación
14,8	30,0

Datos del último mes		
SHARE	GRPs	Horas de audiencia diaria
14,1%	5.847	15.502,5

min / día: media de minutos diarios que dedica la población del área específica a la emisora

Desviación estándar sobre la media: muestra la dispersión de valores sobre la media.

SHARE: cuota de audiencia, expresada en porcentaje, respecto al resto de emisoras.

GRPs: cuota de audiencia, expresada en número de personas, respecto al resto de emisoras.

Horas de audiencia diaria: total de horas de seguimiento que dedica el conjunto de la población.



Áreas de realización del estudio

Poblaciones próximas a Estepona

Análisis cuantitativo

Última actualización	Mayo de 2009
Población de los municipios de la muestra	143.807
Municipios	Marbella Manilva

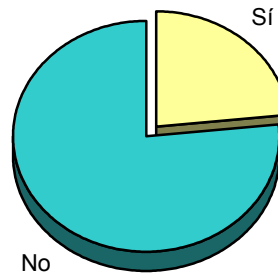
INFORTÉCNICA

REF:son-radioestepona01/m09

Muestra: población mayor de 15 años de: Poblaciones próximas a Estepona

Pregunta - ¿Conoce la emisora "Radio Estepona"?

Respuesta	Porcentaje
Sí	23,3%
No	76,7%

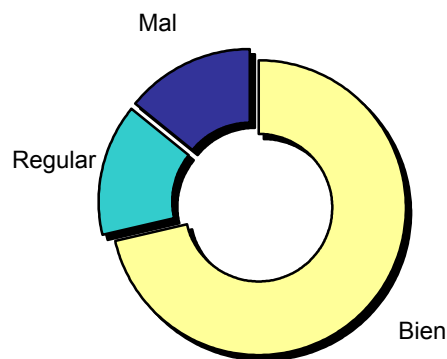


Grado de conocimiento de la población respecto al nombre de la emisora

Muestra: población de: Poblaciones próximas a Estepona que conoce la emisora

Pregunta - En cuanto a la recepción de la señal "Radio Estepona" ¿se recibe bien, regular o mal?

Respuesta	Porcentaje
Bien	71,4%
Regular	14,3%
Mal	14,3%



Calidad de recepción

INFORTÉCNICA

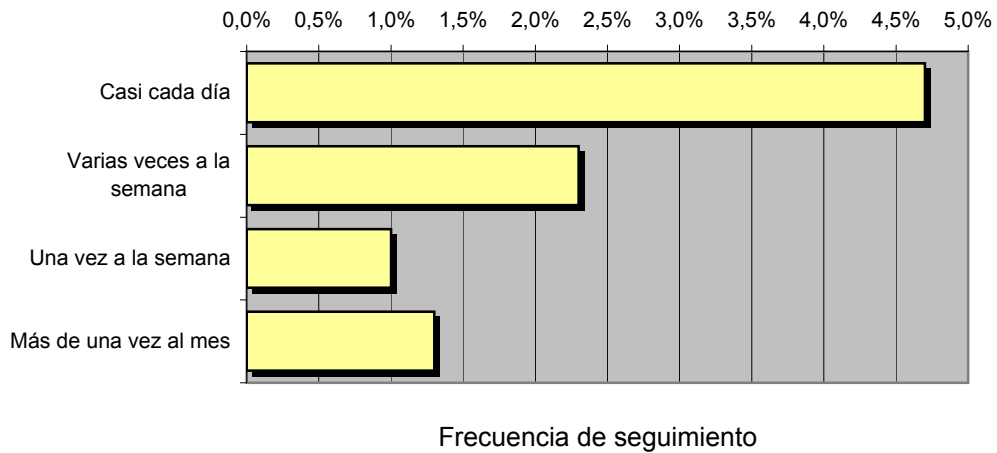
REF:son-radioestepona01/m09

Muestra: población mayor de 15 años de: Poblaciones próximas a Estepona

Pregunta - ¿Con qué frecuencia sigue la emisora?

Respuesta	Porcentaje	Personas
Casi cada día	4,7%	6.759
Varias veces a la semana	2,3%	3.308
Una vez a la semana	1,0%	1.438
Más de una vez al mes	1,3%	1.869

Esta emisora es seguida habitualmente por **13.374** personas del área indicada



Tiempo medio de dedicación diaria a la emisora

min / día	desviación	SHARE	GRPs	Horas de audiencia diaria
6,0	26,2	5,7%	5.439	14.422,4

min / día: media de minutos diarios que dedica la población del área específica a la emisora

Desviación estándar sobre la media: muestra la dispersión de valores sobre la media.

SHARE: cuota de audiencia, expresada en porcentaje, respecto al resto de emisoras.

GRPs: cuota de audiencia, expresada en número de personas, respecto al resto de emisoras.

Horas de audiencia diaria: total de horas de seguimiento que dedica el conjunto de la población.

INFORTÉCNICA

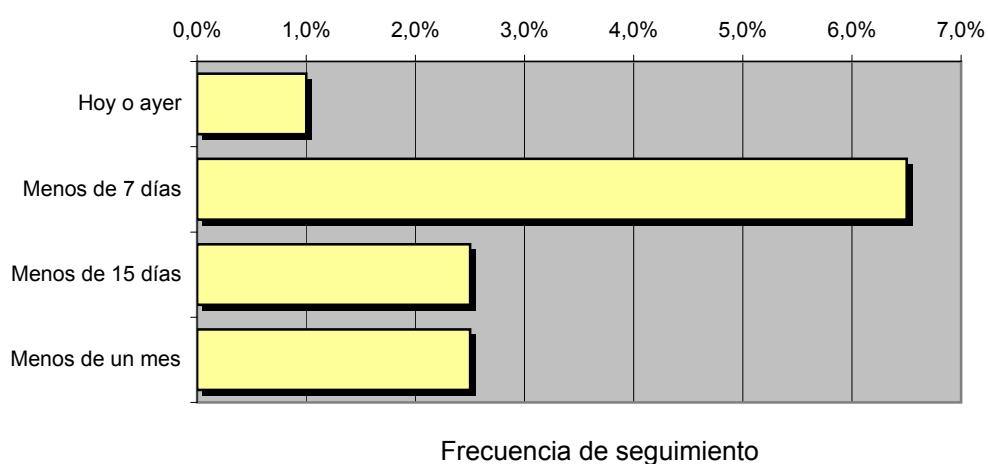
REF:son-radioestepona01/m09

Muestra: población mayor de 15 años de: Poblaciones próximas a Estepona

Pregunta - ¿Aproximadamente, cuándo fue la última vez que escuchó "Radio Estepona"?

Respuesta	Porcentaje	Personas
Hoy o ayer	1,0%	1.438
Menos de 7 días	6,5%	9.347
Menos de 15 días	2,5%	3.595
Menos de un mes	2,5%	3.595

Esta emisora es seguida por **17.976** personas durante el último mes



Tiempo medio de dedicación diaria a la emisora durante el último mes

Datos del último mes	
min / día	desviación
4,8	17,3

Datos del último mes		
SHARE	GRPs	Horas de audiencia diaria
4,6%	4.339	11.504,6

min / día: media de minutos diarios que dedica la población del área específica a la emisora

Desviación estándar sobre la media: muestra la dispersión de valores sobre la media.

SHARE: cuota de audiencia, expresada en porcentaje, respecto al resto de emisoras.

GRPs: cuota de audiencia, expresada en número de personas, respecto al resto de emisoras.

Horas de audiencia diaria: total de horas de seguimiento que dedica el conjunto de la población.

Análisis por grupos de sexo y edad

Los datos que se presentan a continuación están basados en el conjunto de la muestra y no son proporcionales a la población de cada área.

Datos obtenidos:

- Conocimiento del nombre de la emisora por sexos y edades.
- Frecuencia de seguimiento por sexos y edades.
- Tiempo de dedicación diario por sexos y edades.
- Tiempo de dedicación diario de sus oyentes por sexos y edades.

INFORTÉCNICA

REF:son-radioestepona01/m09

Muestra: población mayor de 15 años de toda el área de la muestra.

Pregunta - ¿Conoce la emisora "Radio Estepona"?

Análisis comparativo por grupos de sexo

Resp / Grupo	Hombres	Mujeres
Sí	52,6%	63,3%
No	47,4%	36,7%

Hombres

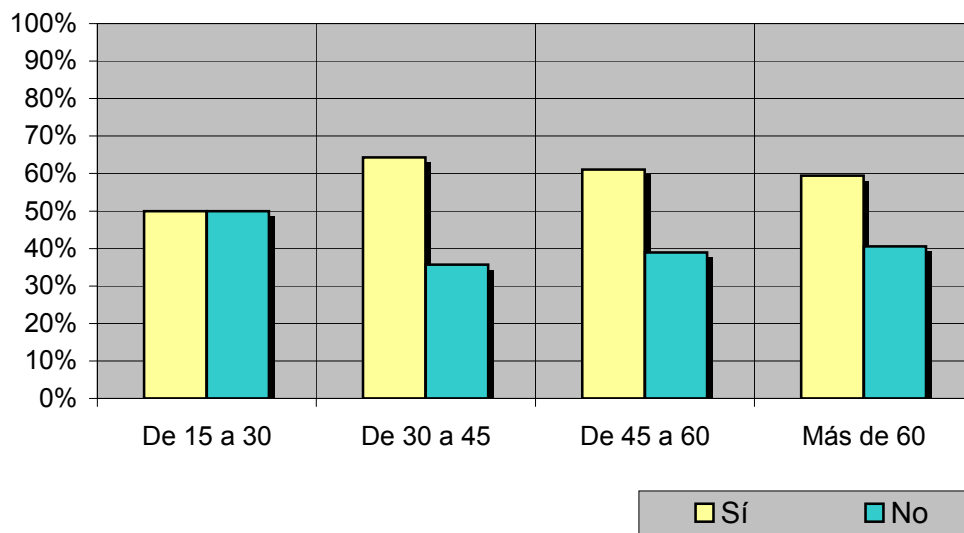


Mujeres



Análisis comparativo por grupos de edad

Resp \ Grupo	De 15 a 30	De 30 a 45	De 45 a 60	Más de 60
Sí	50,0%	64,3%	61,1%	59,4%
No	50,0%	35,7%	38,9%	40,6%



INFORTÉCNICA

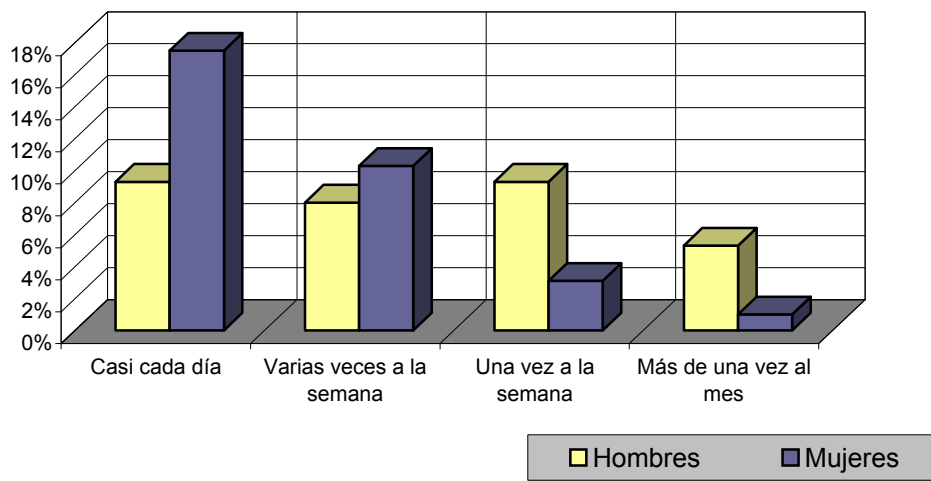
REF:son-radioestepona01/m09

Muestra: población mayor de 15 años de toda el área de la muestra.

Pregunta - ¿Con qué frecuencia sigue la emisora?

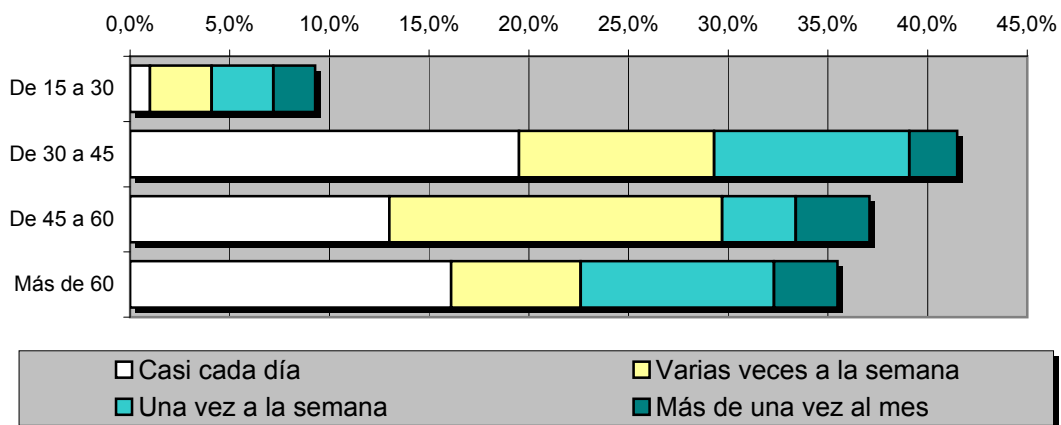
Análisis por grupos de sexo

Respuesta	Hombres	Mujeres
Casi cada día	9,3%	17,5%
Varias veces a la semana	8,0%	10,3%
Una vez a la semana	9,3%	3,1%
Más de una vez al mes	5,3%	1,0%



Análisis comparativo por grupos de edad

Resp \ Grupo	De 15 a 30	De 30 a 45	De 45 a 60	Más de 60
Casi cada día	1,0%	19,5%	13,0%	16,1%
Varias veces a la semana	3,1%	9,8%	16,7%	6,5%
Una vez a la semana	3,1%	9,8%	3,7%	9,7%
Más de una vez al mes	2,1%	2,4%	3,7%	3,2%



INFORTÉCNICA

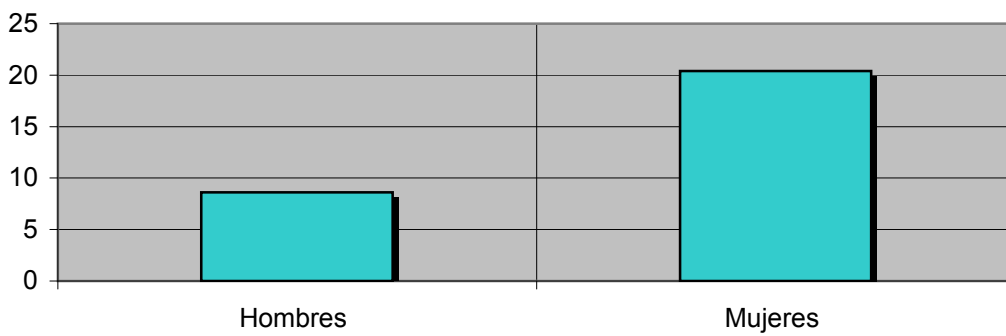
REF:son-radioestepona01/m09

Muestra: población mayor de 15 años de toda el área de la muestra.

Tiempo medio de dedicación diaria a la emisora (minutos / día)

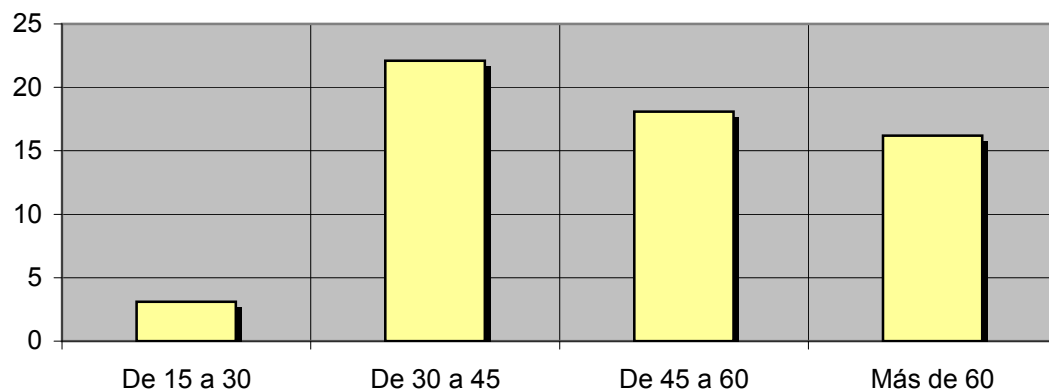
Análisis por sexos:

Hombres	Mujeres
8,6	20,4



Análisis por grupos de edad:

De 15 a 30	De 30 a 45	De 45 a 60	Más de 60
3,1	22,1	18,1	16,2



INFORTÉCNICA

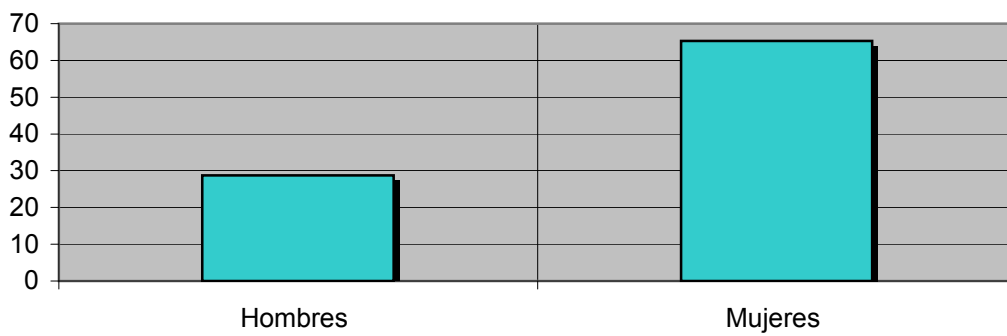
REF:son-radioestepona01/m09

Muestra: Población oyente de la emisora.

Tiempo medio de dedicación diaria a la emisora (minutos / día)

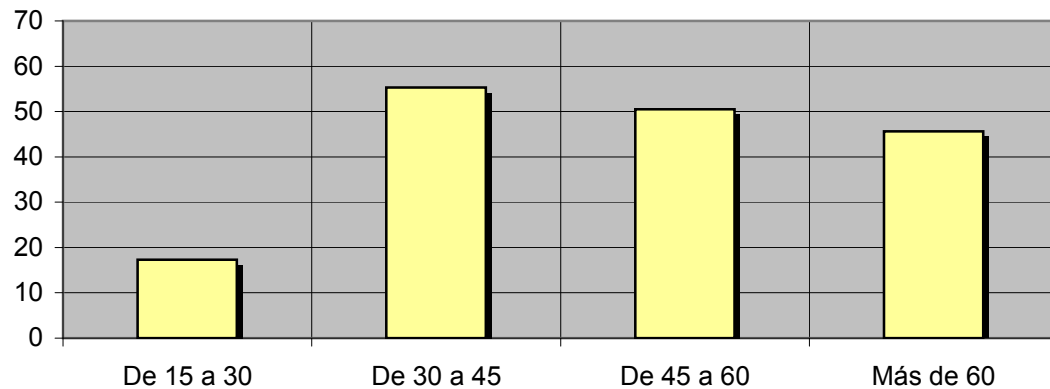
Análisis de sus seguidores por sexos:

Hombres	Mujeres
28,7	65,3



Análisis de sus seguidores por grupos de edad:

De 15 a 30	De 30 a 45	De 45 a 60	Más de 60
17,3	55,3	50,5	45,6



Análisis sobre los oyentes habituales de la emisora

Se consideran habituales los que dedican una media de más de un minuto al día a la emisora.

Datos obtenidos:

- Distribución de la audiencia durante el día
- Distribución de la audiencia durante la semana
- Preferencias de la programación
- Progresión de la audiencia

INFORTÉCNICA

REF:son-radioestepona01/m09

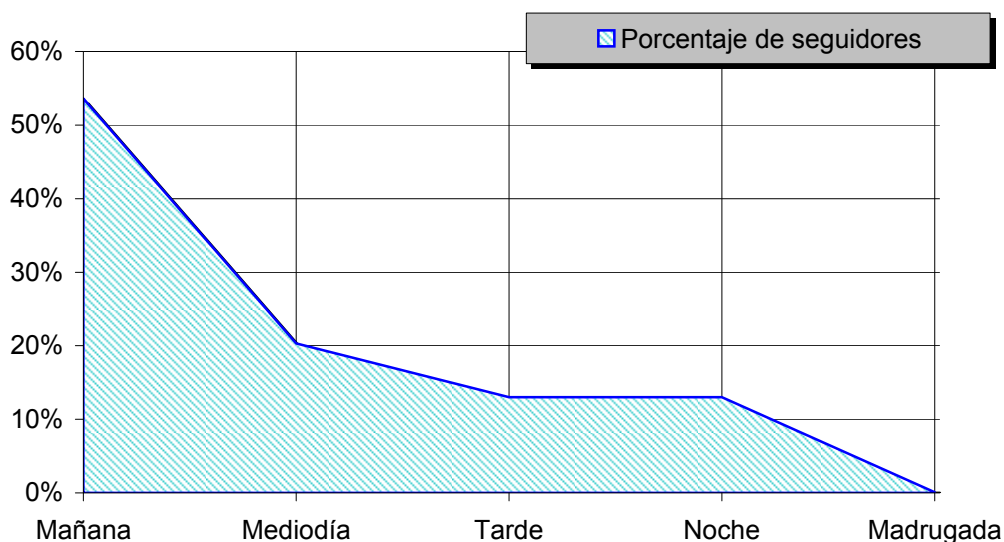
Muestra: Población habitual de la emisora.

Pregunta - ¿A qué horas escucha habitualmente "Radio Estepona"?

- A. Mañana (6h - 12h)
- B. Mediodía (12h - 16h)
- C. Tarde (16h - 20h)
- D. Noche (20h - 1h)
- E. Madrugada (1h - 6h)

Análisis general

Respuesta	Porcentaje de seguidores
Mañana	53,6%
Mediodía	20,3%
Tarde	13,0%
Noche	13,0%
Madrugada	0,1%



Distribución de la audiencia durante el día

Los resultados obtenidos son un reflejo del horario más común de sintonización de la emisora. Lo que no significa que no la sigan fuera del horario más habitual.

INFORTÉCNICA

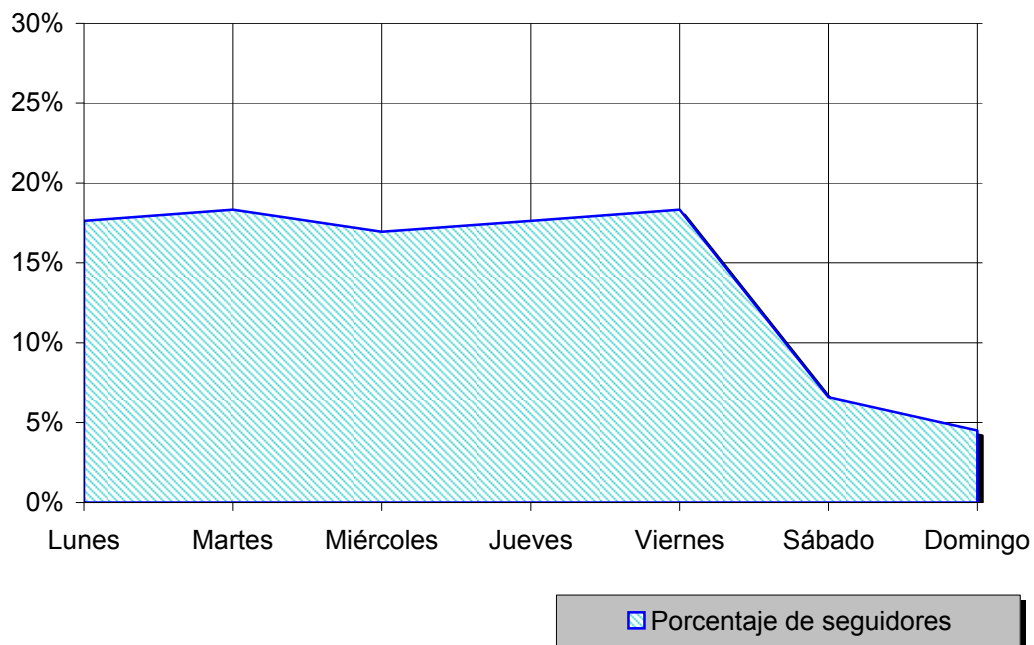
REF:son-radioestepona01/m09

Muestra: Población habitual de la emisora.

Pregunta - ¿Qué días de la semana suele escuchar "Radio Estepona"?

Análisis general

Respuesta	Porcentaje de seguidores	
Lunes	17,6%	
Martes	18,3%	
Miércoles	16,9%	
Jueves	17,6%	
Viernes	18,3%	
Sábado	6,6%	
Domingo	4,5%	



Distribución de la audiencia durante los días de la semana

INFORTÉCNICA

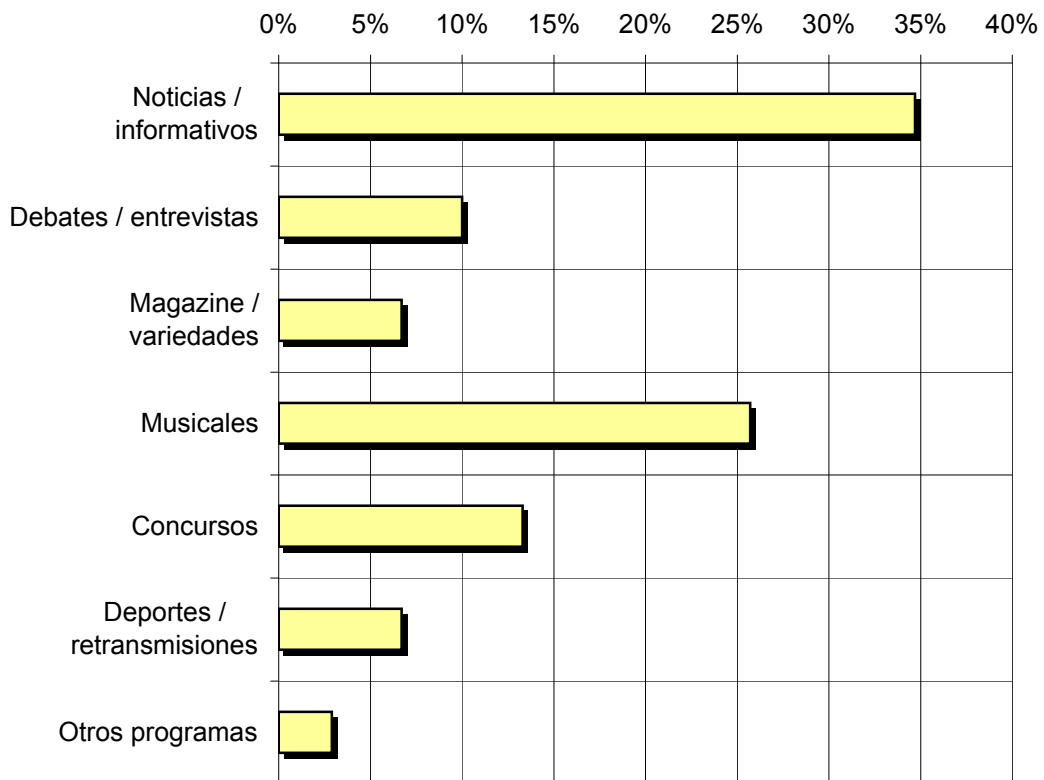
REF:son-radioestepona01/m09

Pregunta - ¿Qué es lo que más le gusta de la programación de esta emisora y de la radio, en general?

Noticias / informativos Deportes / retransmisiones
Debates / entrevistas Otros programas
Magazine / variedades
Musicales
Concursos

Análisis general

Respuestas	Porcentaje de habituales de la emisora
Noticias / informativos	34,7%
Debates / entrevistas	10,0%
Magazine / variedades	6,7%
Musicales	25,7%
Concursos	13,3%
Deportes / retransmisiones	6,7%
Otros programas	2,9%



■ Porcentaje de habituales de la emisora

INFORTÉCNICA

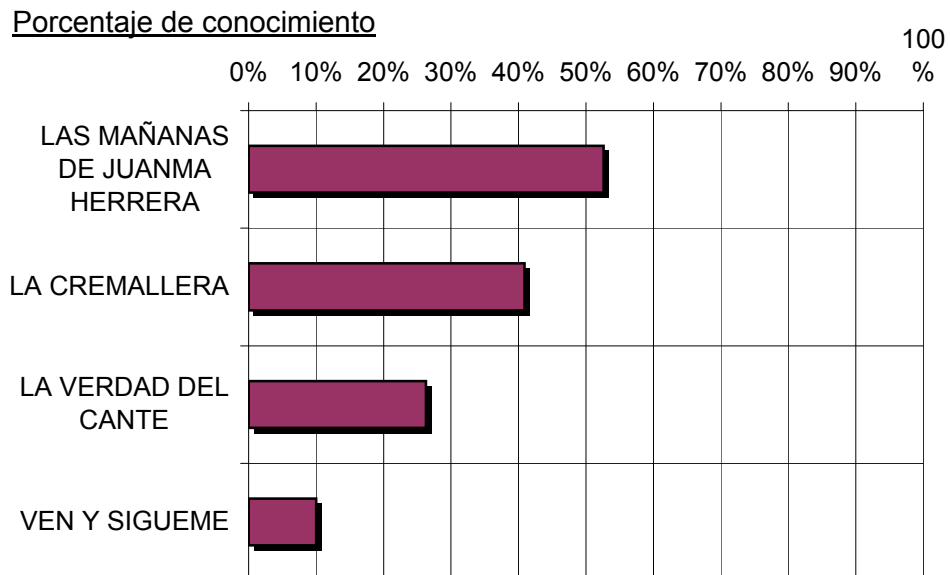
REF:son-radioestepona01/m09

Pregunta - Índice de conocimiento y valoración de los siguientes programas:

LAS MAÑANAS DE JUANMA HERRERA
LA CREMALLERA
LA VERDAD DEL CANTE
VEN Y SIGUEME

Análisis general

Programas	Porcentaje de conocimiento
LAS MAÑANAS DE	52,6%
LA CREMALLERA	40,9%
LA VERDAD DEL	26,3%
VEN Y SIGUEME	10,0%



INFORTÉCNICA

REF:son-radioestepona01/m09

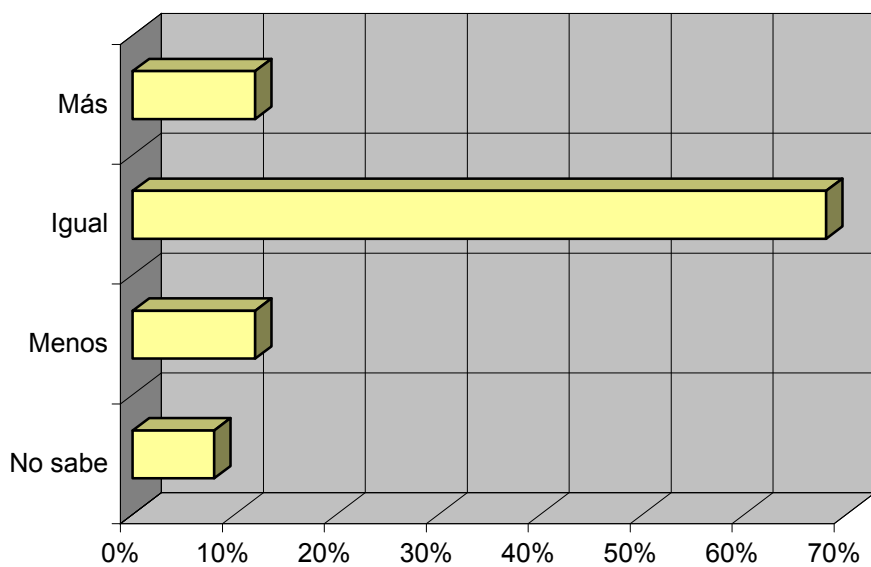
Muestra: Población que conoce la emisora.

Pregunta - ¿Sigue la emisora: más, igual o menos que hace un año?

- A. Más
- B. Igual
- C. Menos
- D. No sabe / no contesta

Análisis general

Respuesta	Porcentaje
Más	12,0%
Igual	68,0%
Menos	12,0%
No sabe	8,0%



Progresión de la audiencia