

ESTUDI D'AUDIÈNCIA

"Nova Ràdio Lloret"

FITXA TÈCNICA

Empresa que realitza l'estudi	Informació Tècnica i Científica SL (Infortècnica)
Mostra	526 persones
Marge d'error de la mostra	Treballant a un nivell de confiança del 95,5% (dos sigma), el marge d'error es inferior al 5% per el conjunt de la mostra.
Univers	Població major de 15 anys de Lloret de Mar i Tossa de Mar i Blanes
Tipus d'entrevista	Telefònica, aleatòria i de distribució proporcional a l'extensió de la població, obtenint una mostra proporcional i significativa de cada grup de sexe i edat.
Data del sondeig	Maig de 2009
Horari de les entrevistes	Entre les 18:00 i les 22:00 hores dels dies laborables.
Dades d'Infortècnica	C/ Lepant 422 08025 Barcelona Tel: 934334243 Fax: 934351627 Mes informació a: http://www.infortecnica.com

Pot verificar l'autenticitat de les dades de l'estudi a la web www.audiencia.org o contactant amb Infortècnica.

“NOVA RÀDIO LLORET”, ARRIBA A UN 25 PER CENT DE SHARE A LLORET

“Nova Ràdio Lloret” és una emissora coneguda per més de les tres quartes parts de la població de Lloret. L'emissora és seguida per prop de 20.000 radiooients, 24.500 durant l'últim mes, que li dediquen una mitjana de més d'una hora al dia.

Sobre el conjunt de la població, el temps mitjà és de 27 minuts diaris. Obté una quota d'audiència (share) del 25 per cent, 27 per cent durant l'últim mes. El GRP's de “Nova radio Lloret” és superior a 6.700 radiooients a Lloret, Tossa i Blanes si bé a aquests índex hi hem d'afegir el notable increment de la audiència corresponent a la població turista durant l'estiu.

El perfil del públic és d'ambdós sexes i de tots els grups d'edat, tot i que hi destaca el grup de mitjana edat.

Anàlisi quantitatiu de l'emissora per àrees

Dades obtingudes a cada àrea

- Grau de coneixement de la població respecte el nom de l'emissora.
- Qualitat de recepció
- Freqüència de seguiment general de l'emissora.
- Freqüència de seguiment durant l'últim mes.
- Nombre d'oients que segueixen l'emissora habitualment.
Nombre d'oients que segueixen l'emissora durant l'últim mes.
- Temps de dedicació diària a l'emissora.
- Temps de dedicació durant l'últim mes.
- SHARE, GRP y total d'hores d'audiència diària (dades generals).
- SHARE, GRP y total d'hores d'audiència diària (dades de l'últim mes).



Àrees de realització de l'estudi.

Àrea de Lloret

Anàlisi quantitatiu

Última actualització	Maig de 2009
Població dels municipis de la mostra	34.997
Municipis	Lloret de Mar

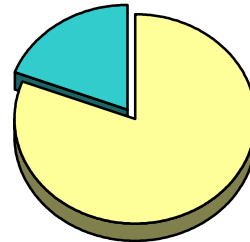
INFORTÈCNICA

REF:son-radiolloret01/m09

Mostra: població major de 15 anys de: Àrea de Lloret

Pregunta - Coneix l'emissora "Nova Ràdio Lloret"?

Resposta	Percentatge
Sí	80,9%
No	19,1%

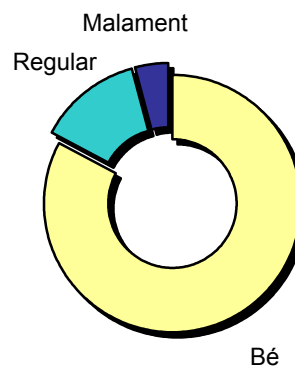


Grau de coneixement de la població respecte el nom de l'emissora

Mostra: població de: Àrea de Lloret que coneix l'emissora

Pregunta - En quant a la recepció del senyal "Nova Ràdio Lloret" es rep bé, regular o malament?

Resposta	Percentatge
Bé	82,8%
Regular	12,9%
Malament	4,3%



Qualitat de recepció

INFORTÈCNICA

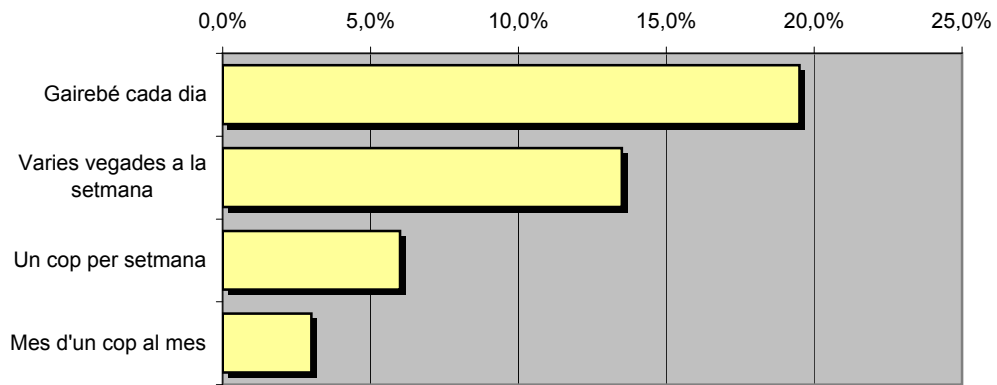
REF:son-radiolloret01/m09

Muestra: poblaci3n mayor de 15 a5os de: 0rea de Lloret

Pregunta - Amb quina freqüència segueix aquesta emissora?

Resposta	Percentatge	Persones
Gairebé cada dia	19,5%	6.824
Varies vegades a la setmana	13,5%	4.725
Un cop per setmana	6,0%	2.100
Mes d'un cop al mes	3,0%	1.050

Aquesta emissora es escoltada habitualment per **14.699** persones de l'àrea indicada.



Freqüència de seguiment

Mitjana de temps de dedicaci3n diària a l'emissora

min / dia	desviaci3n	SHARE	GRPs	Hores d'audiència diària
26,8	47,2	25,5%	5.885	15.603,7

min / dia: mitjana de minuts diaris que dedica la poblaci3n del àrea en qüestió a l'emissora.

Desviaci3n estàndard sobre la mitjana: mostra la dispersió de valors sobre la mitjana.

SHARE: quota d'audiència, o percentatge respecte la resta d'emissores.

GRPs: quota de audiència, expressada en nombre de persones, respecte la resta d'emissores.

Hores d'audiència diària: total de hores de seguiment que hi dedica el conjunt de la poblaci3n.

INFORTÈCNICA

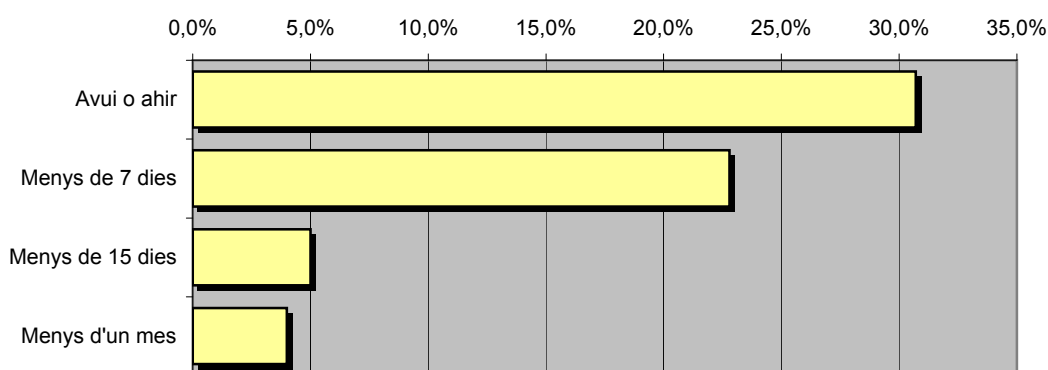
REF:son-radiolloret01/m09

Mostra: població major de 15 anys de: Àrea de Lloret

Pregunta - ¿Aproximadament, quan va ser l'últim cop que va escoltar "Nova Ràdio Lloret"?

Resposta	Percentatge	Persones
Avui o ahir	30,7%	10.744
Menys de 7 dies	22,8%	7.979
Menys de 15 dies	5,0%	1.750
Menys d'un mes	4,0%	1.400

Aquesta emissora ha estat escoltada per **21.873** persones durant l'últim mes.



Freqüència de seguiment del mitjà en l'últim mes

Mitjana de temps de dedicació diària a l'emissora durant l'últim mes

Dades de l'últim mes	
min / dia	desviació
28,6	38,4

Dades de l'últim mes		
SHARE	GRPs	Hores d'audiència diària
27,2%	6.291	16.681,9

min / dia: mitjana de minuts diaris que dedica la població del àrea en qüestió a l'emissora.

Desviació estàndard sobre la mitjana: mostra la dispersió de valors sobre la mitjana.

SHARE: quota d'audiència, o percentatge respecte la resta d'emissores.

GRPs: quota de audiència, expressada en nombre de persones, respecte la resta d'emissores.

Hores d'audiència diària: total de hores de seguiment que hi dedica el conjunt de la població.



Àrees de realització de l'estudi

Poblacions properes a Lloret

Anàlisi quantitatiu

Última actualització	Maig de 2009
Població dels municipis de la mostra	44.030
Municipis	Tossa de Mar Blanes

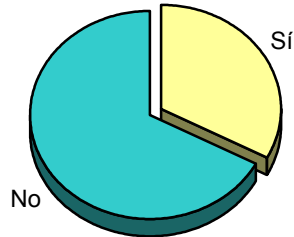
INFORTÈCNICA

REF:son-radiolloret01/m09

Mostra: població major de 15 anys de: Poblacions properes a Lloret

Pregunta - Coneix l'emissora "Nova Ràdio Lloret"?

Resposta	Percentatge
Sí	32,8%
No	67,2%

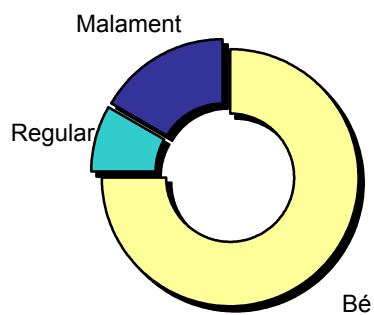


Grau de coneixement de la població respecte el nom de l'emissora

Mostra: població de: Poblacions properes a Lloret que coneix l'emissora

Pregunta - En quant a la recepció del senyal "Nova Ràdio Lloret" es rep bé, regular o malament?

Resposta	Percentatge
Bé	75,0%
Regular	8,3%
Malament	16,7%



Qualitat de recepció

INFORTÈCNICA

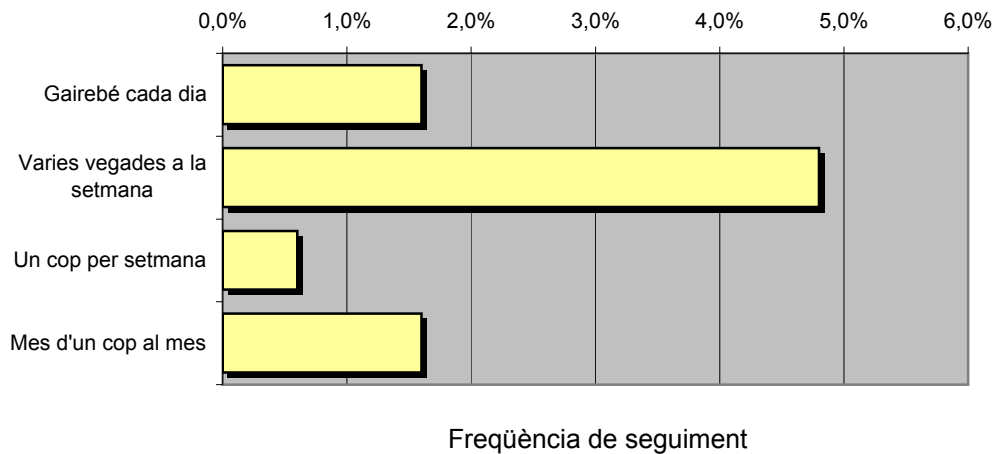
REF:son-radiolloret01/m09

Mostra: població major de 15 anys de: Poblacions properes a Lloret

Pregunta - Amb quina freqüència segueix aquesta emissora?

Resposta	Percentatge	Persones
Gairebé cada dia	1,6%	704
Varies vegades a la setmana	4,8%	2.113
Un cop per setmana	0,6%	264
Mes d'un cop al mes	1,6%	704

Aquesta emissora es escoltada habitualment per **3.787** personas de l'àrea indicada.



Mitjana de temps de dedicació diària a l'emissora

min / dia	desviació	SHARE	GRPs	Hores d'audiència diària
3,1	19,5	3,0%	865	2.293,5

min / dia: mitjana de minuts diaris que dedica la població del àrea en qüestió a l'emissora.

Desviació estàndard sobre la mitjana: mostra la dispersió de valors sobre la mitjana.

SHARE: quota d'audiència, o percentatge respecte la resta d'emissores.

GRPs: quota de audiència, expressada en nombre de persones, respecte la resta d'emissores.

Hores d'audiència diària: total de hores de seguiment que hi dedica el conjunt de la població.

INFORTÈCNICA

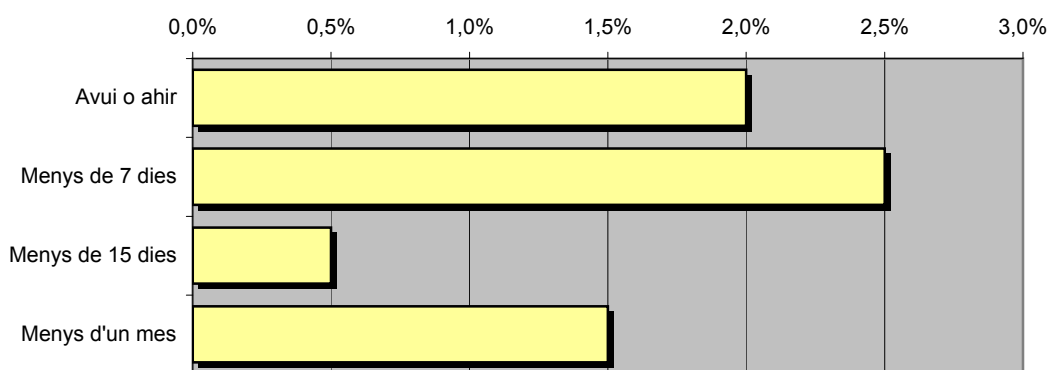
REF:son-radiolloret01/m09

Mostra: població major de 15 anys de: Poblacions properes a Lloret

Pregunta - ¿Aproximadament, quan va ser l'últim cop que va escoltar "Nova Ràdio Lloret"?

Resposta	% de respostes	Persones
Avui o ahir	2,0%	881
Menys de 7 dies	2,5%	1.101
Menys de 15 dies	0,5%	220
Menys d'un mes	1,5%	660

Aquesta emissora ha estat escoltada per **2.862** persones durant l'últim mes.



Freqüència de seguiment del mitjà en l'últim mes

Mitjana de temps de dedicació diària a l'emissora durant l'últim mes

Dades de l'últim mes	
min / dia	desviació
3,0	17,1

Dades de l'últim mes		
SHARE	GRPs	Hores d'audiència diària
2,9%	830	2.201,5

min / dia: mitjana de minuts diaris que dedica la població del àrea en qüestió a l'emissora.

Desviació estàndard sobre la mitjana: mostra la dispersió de valors sobre la mitjana.

SHARE: quota d'audiència, o percentatge respecte la resta d'emissores.

GRPs: quota de audiència, expressada en nombre de persones, respecte la resta d'emissores.

Hores d'audiència diària: total de hores de seguiment que hi dedica el conjunt de la població.

Anàlisi per grups de sexe i d'edat

Les dades que es presenten a continuació estan basades en el conjunt de la mostra que s'ha realitzat. Així doncs, no són proporcionals a la població de cada àrea.

Dades obtingudes:

- Coneixement del nom de l'emissora per sexes i edats.
- Freqüència de seguiment per sexes i edats.
- Temps de dedicació diari per sexes i edats.
- Temps de dedicació diari dels seus oients per sexes i edats.

INFORTÈCNICA

REF:son-radiolloret01/m09

Mostra: població major de 15 anys de tota l'àrea de la mostra.

Pregunta - ¿Coneix l'emissora "Nova Ràdio Lloret"?

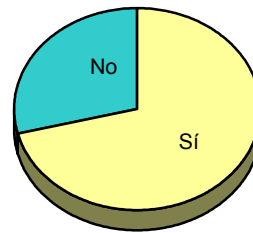
Anàlisi comparatiu per sexes

Resp / Grup	Homes	Dones
Sí	57,0%	71,1%
No	43,0%	28,9%

Homes

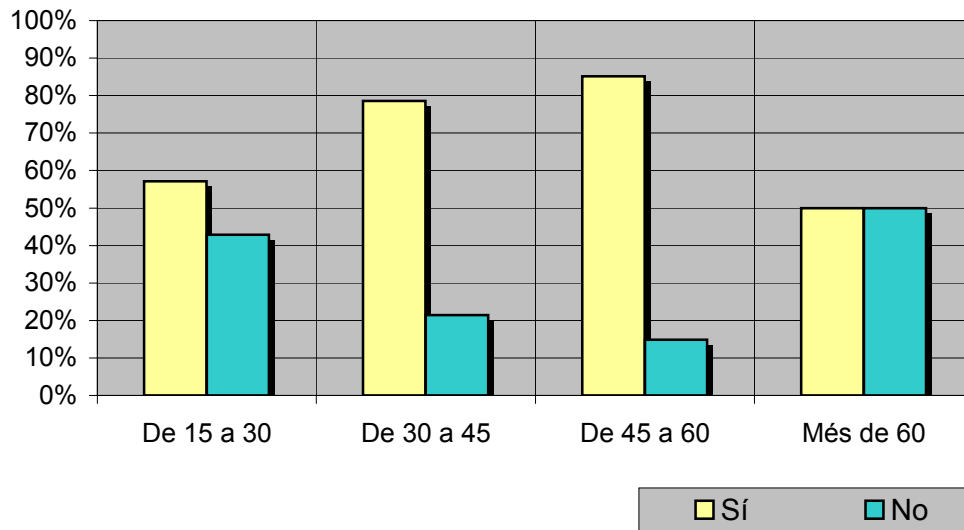


Dones



Anàlisi comparatiu per grups d'edat

Resp / Grup	De 15 a 30	De 30 a 45	De 45 a 60	Més de 60
Sí	57,1%	78,6%	85,1%	50,0%
No	42,9%	21,4%	14,9%	50,0%



INFORTÈCNICA

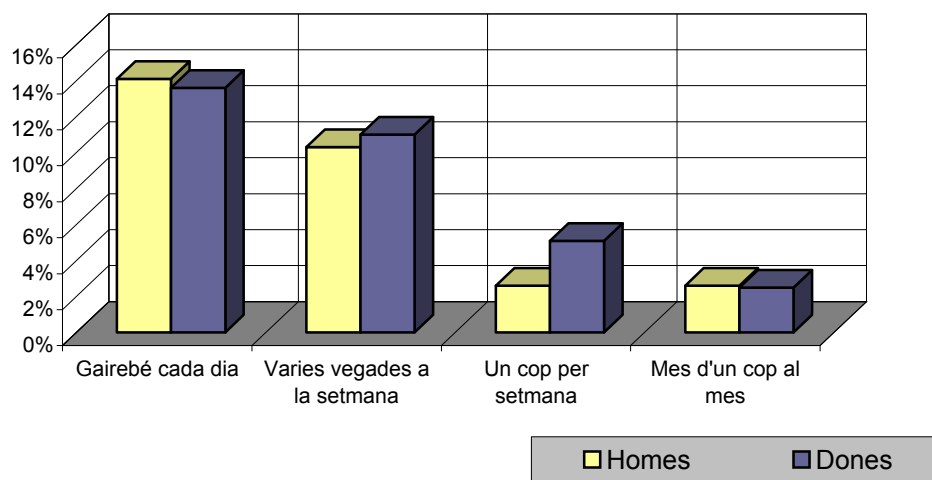
REF:son-radiolloret01/m09

Mostra: població major de 15 anys de tota l'àrea de la mostra.

Pregunta - Amb quina freqüència segueix aquesta emissora?

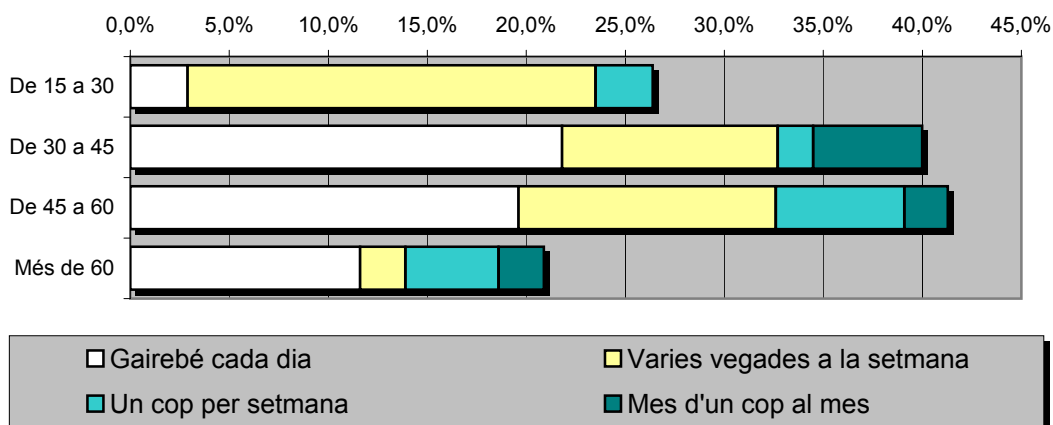
Anàlisi per sexes

Resposta	Homes	Dones
Gairebé cada dia	14,1%	13,6%
Varies vegades a la setmana	10,3%	11,0%
Un cop per setmana	2,6%	5,1%
Mes d'un cop al mes	2,6%	2,5%



Anàlisi comparatiu per grups d'edat

Resp \ Grup	De 15 a 30	De 30 a 45	De 45 a 60	Més de 60
Gairebé cada dia	2,9%	21,8%	19,6%	11,6%
Varies vegades a la setmana	20,6%	10,9%	13,0%	2,3%
Un cop per setmana	2,9%	1,8%	6,5%	4,7%
Mes d'un cop al mes	0,0%	5,5%	2,2%	2,3%



INFORTÈCNICA

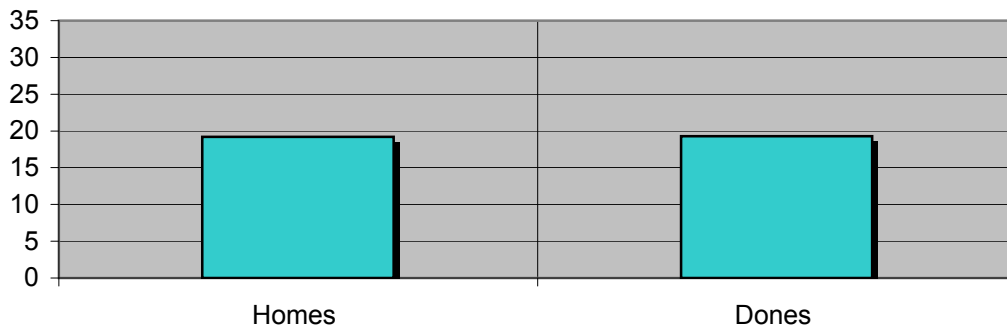
REF:son-radiolloret01/m09

Mostra: població major de 15 anys de tota l'àrea de la mostra.

Mitjana de temps de dedicació diària a l'emissora (minuts / dia)

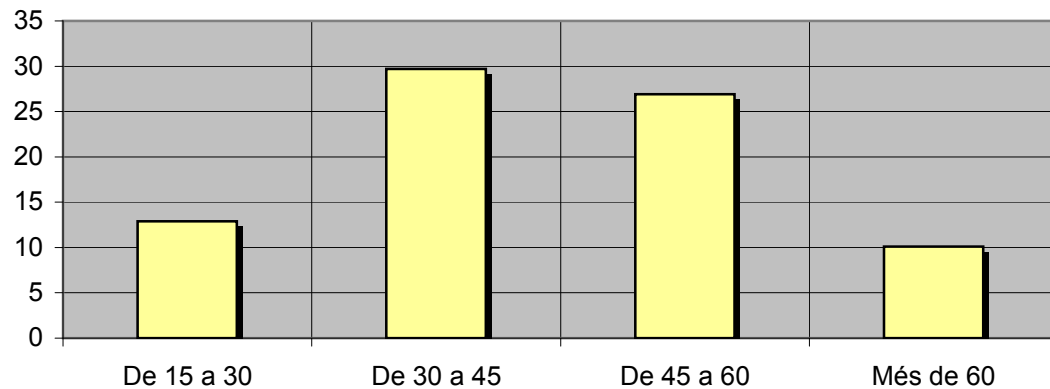
Anàlisi per sexes

Homes	Dones
19,2	19,3



Anàlisi comparatiu per grups d'edat

De 15 a 30	De 30 a 45	De 45 a 60	Més de 60
12,9	29,7	26,9	10,1



INFORTÈCNICA

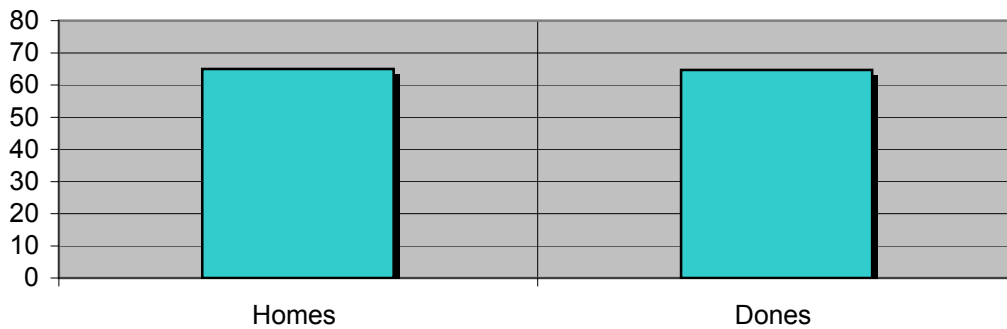
REF:son-radiolloret01/m09

Mostra: població oient de l'emissora.

Mitjana de temps de dedicació diària a l'emissora (minuts / dia)

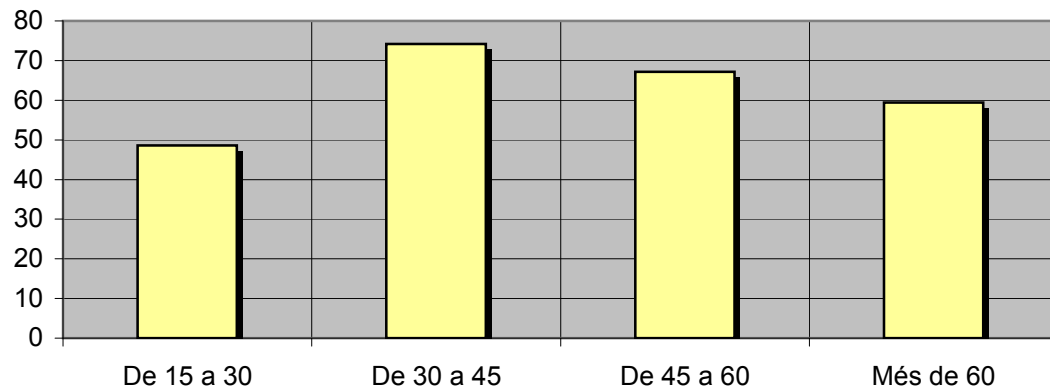
Anàlisi dels seus oients per sexes:

Homes	Dones
65,0	64,7



Anàlisi dels seus oients per grups d'edat:

De 15 a 30	De 30 a 45	De 45 a 60	Més de 60
48,6	74,2	67,2	59,4



Anàlisi dels oients habituals de l'emissora

Es consideren oients habituals els qui dediquen una mitjana de més d'un minut al dia a l'emissora.

Dades obtingudes:

- Distribució de l'audiència durant el dia.
- Distribució de l'audiència durant la setmana.
- Progressió de l'audiència.

INFORTÈCNICA

REF:son-radiolloret01/m09

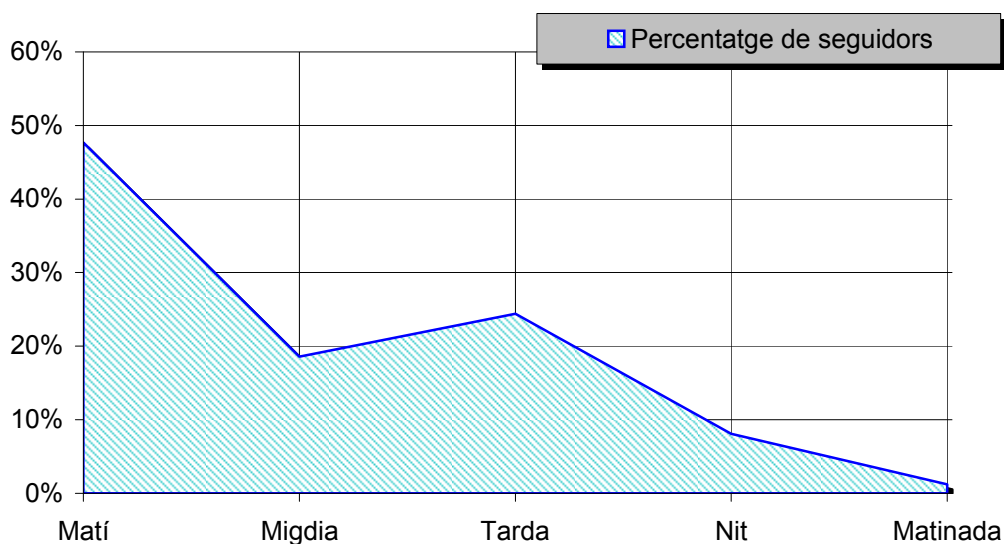
Mostra: població habitual de l'emissora.

Pregunta - A quines hores escolta normalment "Nova Ràdio Lloret"?

Matí (6h - 12h)
Migdia (12h - 16h)
Tarda (16h - 20h)
Nit (20h - 1h)
Matinada (1h - 6h)

Anàlisi general

Resposta	Percentatge de seguidors
Matí	47,7%
Migdia	18,6%
Tarda	24,4%
Nit	8,1%
Matinada	1,2%



Distribució de l'audiència durant el dia

Nota

El resultat obtingut és una representació de l'horari més comú de sintonització de l'emissora. Això no vol dir que no hi hagi seguiment fora de l'horari més habitual.

INFORTÈCNICA

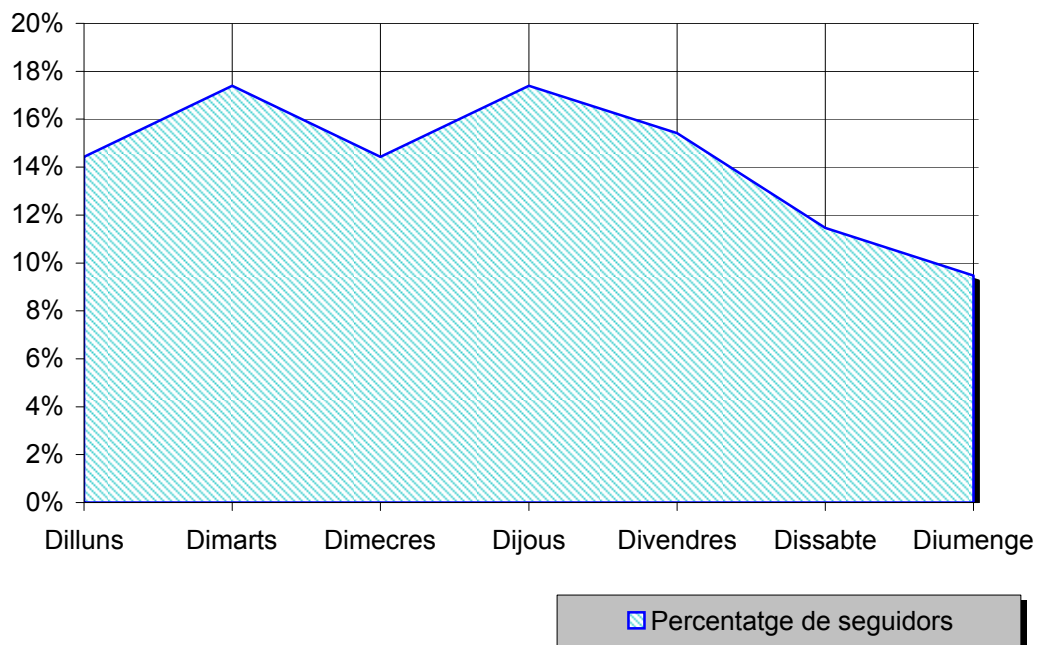
REF:son-radiolloret01/m09

Mostra: població habitual de l'emissora.

Pregunta - Normalment, quins dies de la setmana escolta "Nova Ràdio Lloret"?

Anàlisi general

Resposta	Percentatge de seguidors
Dilluns	14,4%
Dimarts	17,4%
Dimecres	14,4%
Dijous	17,4%
Divendres	15,4%
Dissabte	11,5%
Diumenge	9,5%



Distribució de l'audiència durant els dies de la setmana

INFORTÈCNICA

REF:son-radiolloret01/m09

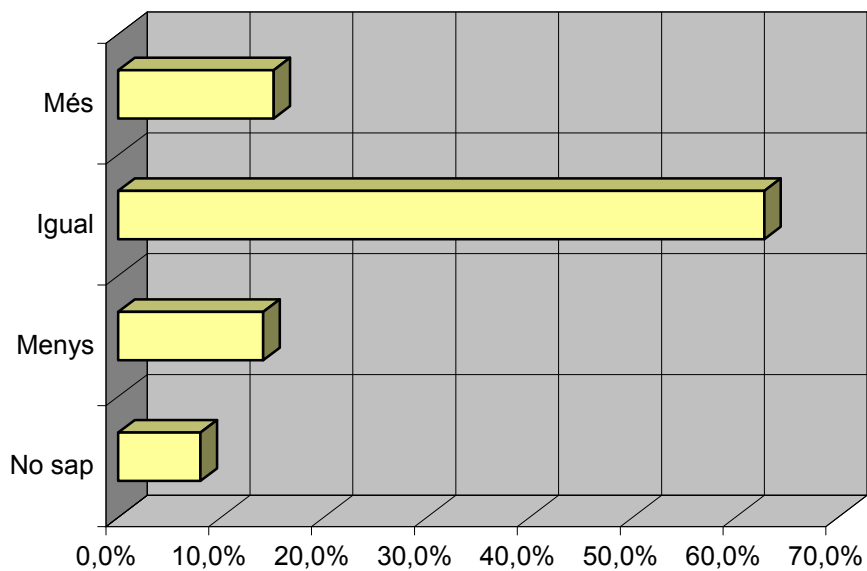
Mostra: població que coneix l'emissora.

Pregunta - Escolta l'emissora: més, igual o menys que l'any passat?

- A. Més
- B. Igual
- C. Menys
- D. No sap / No contesta

Anàlisi general

Resposta	Percentatge
Més	15,1%
Igual	62,8%
Menys	14,1%
No sap	8,0%



Progressió de l'audiència