

ESTUDIO DE AUDIENCIA
"Sevilla F.C. TV"

FICHA TÉCNICA

Empresa que realiza el estudio	Información Técnica y Científica SL (Infortécnica)
Muestra	521 personas.
Margen de error de la muestra	Trabajando a un nivel de confianza del 95,5% (dos sigma), el margen de error es inferior al 5% para el conjunto de la muestra.
Universo	Población mayor de 15 años del municipio de Sevilla y de la provincia de Sevilla, excluyendo la capital.
Tipo de entrevista	Telefónica, aleatoria y de distribución proporcional a la extensión de la población, obteniendo una muestra proporcional y significativa de cada grupo de sexo y edad.
Fecha del sondeo	=cuestionario!B6
Datos de Infortécnica	C/ Lepanto 422 08025 Barcelona Tel: 934334243 Fax: 934351627 Más información en: Http://www.infortecnica.com

Puede verificar la autenticidad de los datos del estudio consultando la web www.audiencia.org o contactando con Infortécnica.

“SEVILLA FC TV”, seguida por 400.000 telespectadores, alcanza un tres por ciento de share en su provincia durante mayo de 2009

Tras el último sondeo de mayo de 2009, “Sevilla FC TV” alcanza un tres por ciento de share de televisión en el conjunto de la provincia de Sevilla, gracias a los cerca de seis minutos de tiempo medio que le ha dedicado la población cada día.

En el conjunto de su provincia, “Sevilla FC TV” es conocida por más de la mitad de la población. Cerca del 40 por ciento la tiene presintonizada; 408.000 telespectadores la han seguido durante el último mes.

La media de tiempo que dedica a la emisora sus asiduos es de 40 minutos. Obtiene un GRP’s global de 55.000 telespectadores al día (56.100 durante el último mes).

La emisora es seguida por todos los grupos de edad y sexo por su consolidada programación, si bien muestra una lógica mayor adicción masculina, característica de los medios que ofrecen mayor información deportiva.

Análisis cuantitativo de la audiencia de la emisora por áreas

Datos obtenidos en cada área

- Grado de conocimiento de la población respecto al nombre de la emisora.
- Porcentaje de sintonización.
- Calidad de recepción.
- Frecuencia de seguimiento general de la emisora.
- Frecuencia de seguimiento en el último mes.
- Número de personas que siguen la emisora habitualmente.
- Número de personas que han seguido la emisora en el último mes.
- Tiempo medio de dedicación diaria a la emisora.
- Tiempo medio de dedicación diaria en el último mes.
- SHARE, GRP y total de horas de audiencia diaria (datos generales).
- SHARE, GRP y total de horas de audiencia diaria (datos del último mes).



Áreas de realización del estudio

Sevilla capital

Análisis cuantitativo

Última actualización	Mayo de 2009
Población de los municipios de la muestra	699.145
Municipios	Sevilla

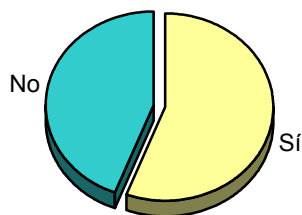
INFORTÉCNICA

REF:son-medio01/p/n05

Muestra: población mayor de 15 años de: Sevilla capital

Pregunta - ¿Conoce la emisora de TV local "Sevilla F.C. TV"?

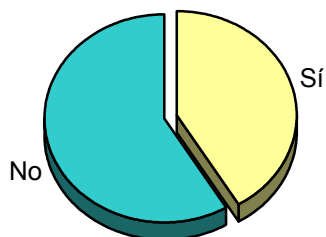
Respuesta	Porcentaje
Sí	55,9%
No	44,1%



Grado de conocimiento de la población respecto al nombre de la emisora

Pregunta - ¿Tiene sintonizada "Sevilla F.C. TV" en su televisor?

Respuesta	Porcentaje
Sí	41,5%
No	58,5%

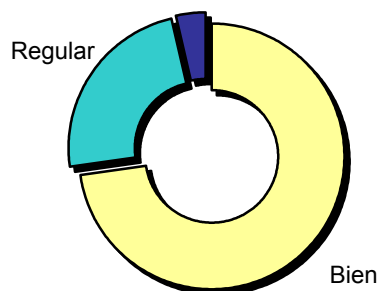


Porcentaje de sintonización

Muestra: población de: Área 1 que conoce la emisora

Pregunta - En cuanto a la recepción de la señal "Sevilla F.C. TV" ¿se recibe bien, regular o mal?

Respuesta	Porcentaje
Bien	72,8%
Regular	23,6%
Mal	3,6%



Calidad de recepción

INFORTÉCNICA

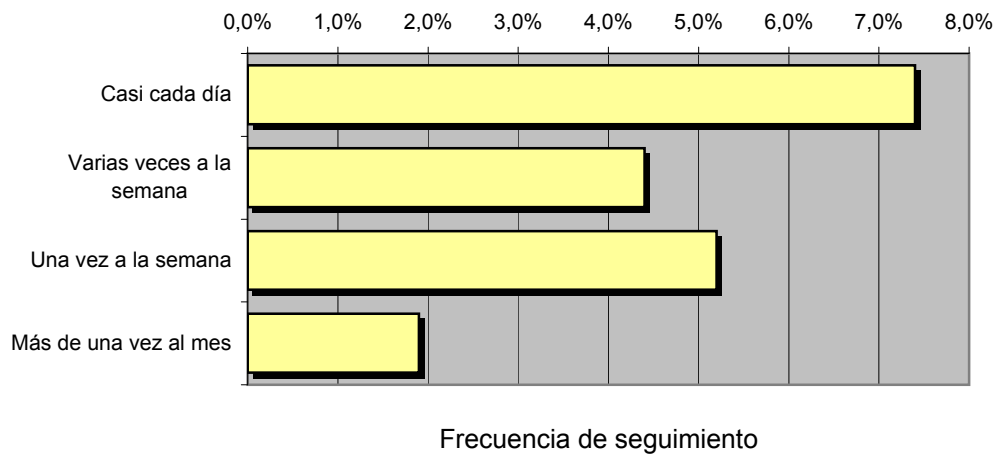
REF:son-medio01/p/n05

Muestra: población mayor de 15 años de: Sevilla capital

Pregunta - ¿Con qué frecuencia sigue la emisora?

Respuesta	Porcentaje	Personas
Casi cada día	7,4%	51.737
Varias veces a la semana	4,4%	30.762
Una vez a la semana	5,2%	36.356
Más de una vez al mes	1,9%	13.284

Esta emisora es seguida habitualmente por **132.138** personas del área indicada



Tiempo medio de dedicación diaria a la emisora

min / día	desviación	SHARE	GRPs	Horas de audiencia diaria
5,4	19,2	2,8%	19.771	63.266,8

min / día: media de minutos diarios que dedica la población del área específica a la emisora

Desviación estándar sobre la media: muestra la dispersión de valores sobre la media.

SHARE: cuota de audiencia, expresada en porcentaje, respecto al resto de emisoras.

GRPs: cuota de audiencia, expresada en número de personas, respecto al resto de emisoras.

Horas de audiencia diaria: total de horas de seguimiento que dedica el conjunto de la población.

INFORTÉCNICA

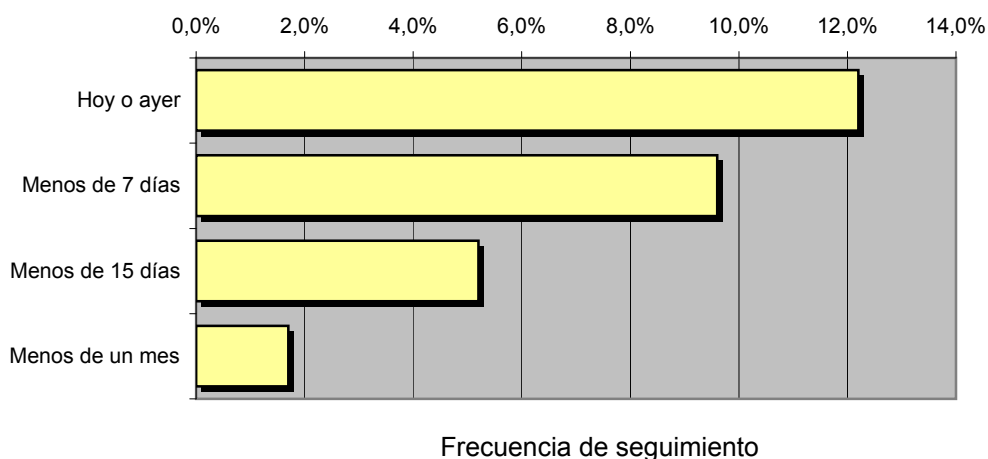
REF:son-medio01/p/n05

Muestra: población mayor de 15 años de: Sevilla capital

Pregunta - ¿Aproximadamente, cuándo fue la última vez que vió "Sevilla F.C. TV"?

Respuesta	Porcentaje	Personas
Hoy o ayer	12,2%	85.296
Menos de 7 días	9,6%	67.118
Menos de 15 días	5,2%	36.356
Menos de un mes	1,7%	11.885

Esta emisora ha sido seguida por **200.655** personas durante el último mes.



Tiempo medio de dedicación diaria a la emisora durante el último mes

Datos del último mes	
min / día	desviación
7,1	17,9

Datos del último mes		
SHARE	GRPs	Horas de audiencia diaria
3,7%	25.854	82.732,2

min / día: media de minutos diarios que dedica la población del área específica a la emisora

Desviación estándar sobre la media: muestra la dispersión de valores sobre la media.

SHARE: cuota de audiencia, expresada en porcentaje, respecto al resto de emisoras.

GRPs: cuota de audiencia, expresada en número de personas, respecto al resto de emisoras.

Horas de audiencia diaria: total de horas de seguimiento que dedica el conjunto de la población.



Áreas de realización del estudio

Resto de la provincia

Análisis cuantitativo

Última actualización	Mayo de 2009
Población de los municipios de la muestra	1.140.026
Municipios	Provincia de Sevilla (excluyendo la capital)

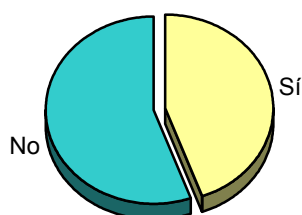
INFORTÉCNICA

REF:son-medio01/p/n05

Muestra: población mayor de 15 años de: Resto de la provincia

Pregunta - ¿Conoce la emisora de TV local "Sevilla F.C. TV"?

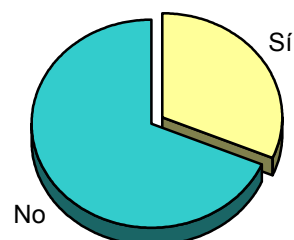
Respuesta	Porcentaje
Sí	44,4%
No	55,6%



Grado de conocimiento de la población respecto al nombre de la emisora

Pregunta - ¿Tiene sintonizada "Sevilla F.C. TV" en su televisor?

Respuesta	Porcentaje
Sí	31,3%
No	68,7%

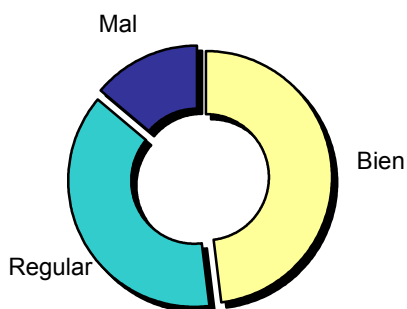


Porcentaje de sintonización

Muestra: población de: Área 2 que conoce la emisora

Pregunta - En cuanto a la recepción de la señal "Sevilla F.C. TV" ¿se recibe bien, regular o mal?

Respuesta	Porcentaje
Bien	48,0%
Regular	38,0%
Mal	14,0%



Calidad de recepción

INFORTÉCNICA

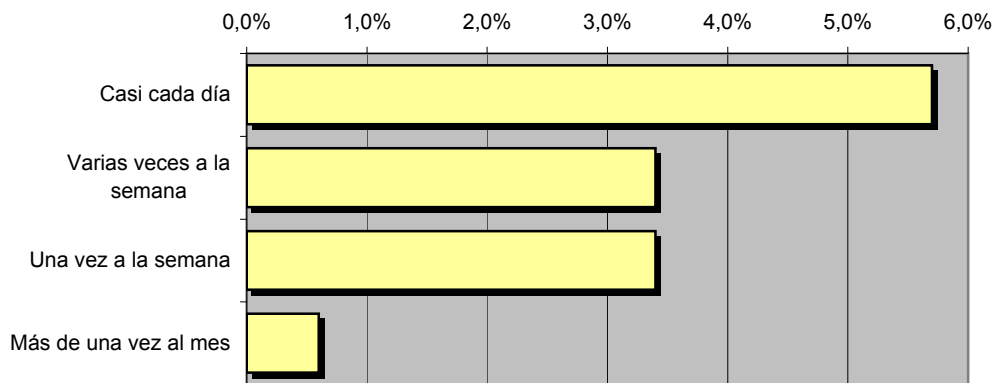
REF:son-medio01/p/n05

Muestra: población mayor de 15 años de: Resto de la provincia

Pregunta - ¿Con qué frecuencia sigue la emisora?

Respuesta	Porcentaje	Personas
Casi cada día	5,7%	64.981
Varias veces a la semana	3,4%	38.761
Una vez a la semana	3,4%	38.761
Más de una vez al mes	0,6%	6.840

Esta emisora es seguida habitualmente por **149.343** personas del área indicada



Frecuencia de seguimiento

Tiempo medio de dedicación diaria a la emisora

min / día	desviación	SHARE	GRPs	Horas de audiencia diaria
5,8	22,2	3,0%	34.658	110.905,5

min / día: media de minutos diarios que dedica la población del área específica a la emisora

Desviación estándar sobre la media: muestra la dispersión de valores sobre la media.

SHARE: cuota de audiencia, expresada en porcentaje, respecto al resto de emisoras.

GRPs: cuota de audiencia, expresada en número de personas, respecto al resto de emisoras.

Horas de audiencia diaria: total de horas de seguimiento que dedica el conjunto de la población.

INFORTÉCNICA

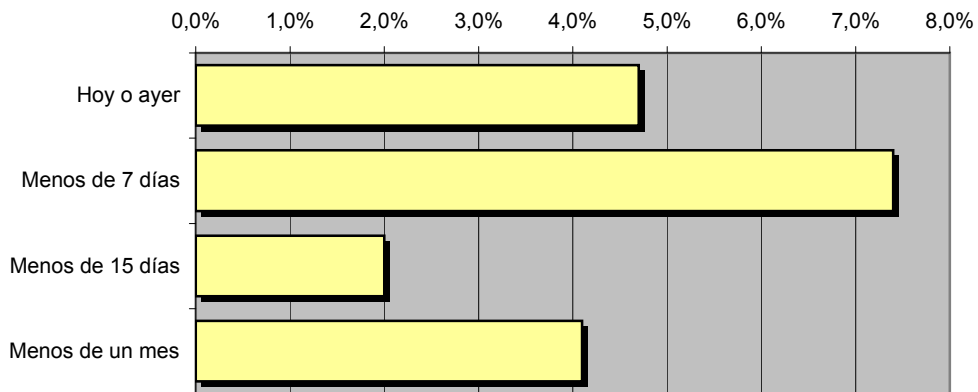
REF:son-medio01/p/n05

Muestra: población mayor de 15 años de: Resto de la provincia

Pregunta - ¿Aproximadamente, cuándo fue la última vez que vio "Sevilla F.C. TV"?

Respuesta	Porcentaje	Personas
Hoy o ayer	4,7%	53.581
Menos de 7 días	7,4%	84.362
Menos de 15 días	2,0%	22.801
Menos de un mes	4,1%	46.741

Esta emisora ha sido seguida por **207.485** personas durante el último mes



Frecuencia de seguimiento

Tiempo medio de dedicación diaria a la emisora durante el último mes

Datos del último mes		Datos del último mes		
min / día	desviación	SHARE	GRPs	Horas de audiencia diaria
5,1	19,0	2,7%	30.282	96.902,2

min / día: media de minutos diarios que dedica la población del área específica a la emisora

Desviación estándar sobre la media: muestra la dispersión de valores sobre la media.

SHARE: cuota de audiencia, expresada en porcentaje, respecto al resto de emisoras.

GRPs: cuota de audiencia, expresada en número de personas, respecto al resto de emisoras.

Horas de audiencia diaria: total de horas de seguimiento que dedica el conjunto de la población.

Análisis por grupos de sexo y edad

Los datos que se presentan a continuación están basados en el conjunto de la muestra y no son proporcionales a la población de cada área.

Datos obtenidos:

- Conocimiento del nombre de la emisora por sexos y edades.
- Frecuencia de seguimiento por sexos y edades.
- Tiempo de dedicación diario por sexos y edades.
- Tiempo de dedicación diario de los habituales a la emisora por sexos y edades.

INFORTÉCNICA

REF:son-medio01/p/n05

Muestra: población mayor de 15 años de toda el área de la muestra.

Pregunta - ¿Conoce la emisora "Sevilla F.C. TV"?

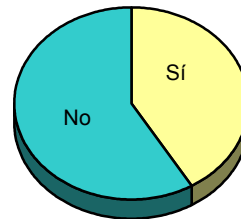
Análisis comparativo por grupos de sexo

Resp / Grupo	Hombres	Mujeres
Sí	62,9%	41,5%
No	37,1%	58,5%

Hombres

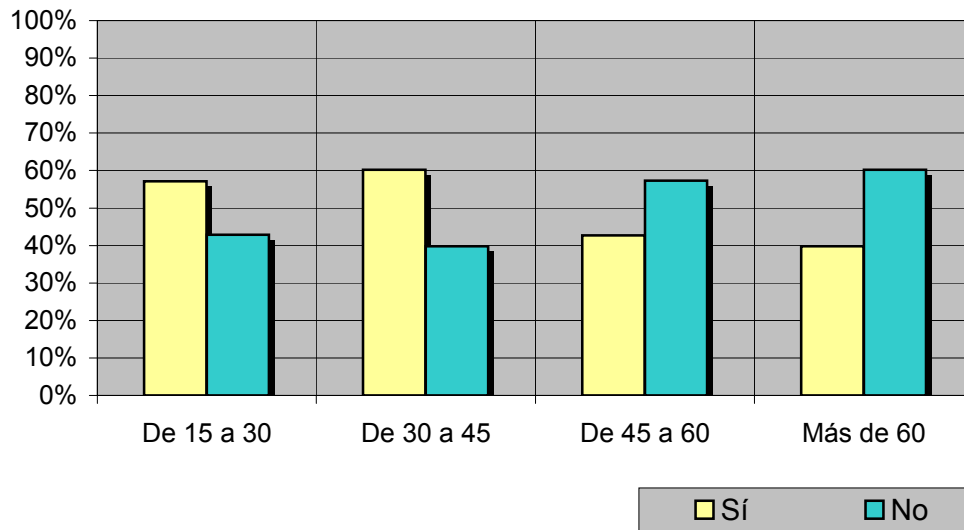


Mujeres



Análisis comparativo por grupos de edad

Resp \ Grupo	De 15 a 30	De 30 a 45	De 45 a 60	Más de 60
Sí	57,1%	60,2%	42,7%	39,8%
No	42,9%	39,8%	57,3%	60,2%



INFORTÉCNICA

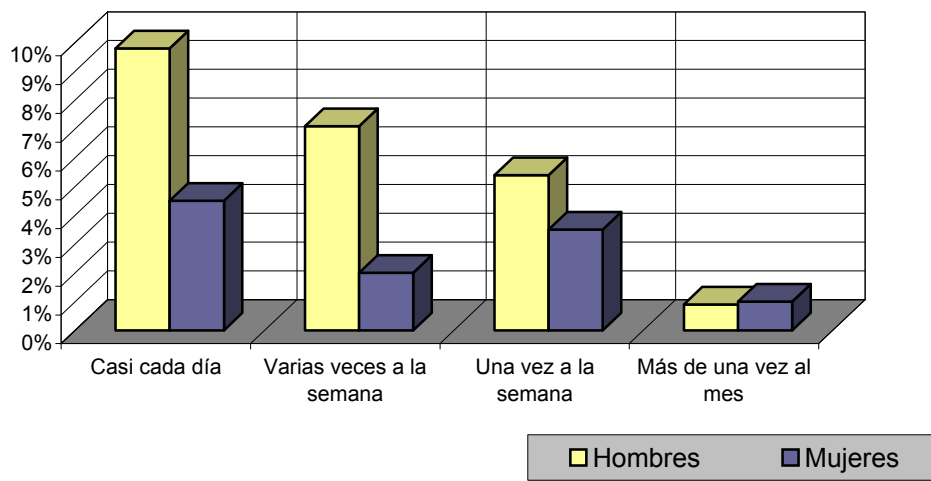
REF:son-medio01/p/n05

Muestra: población mayor de 15 años de toda el área de la muestra.

Pregunta - ¿Con qué frecuencia sigue la emisora?

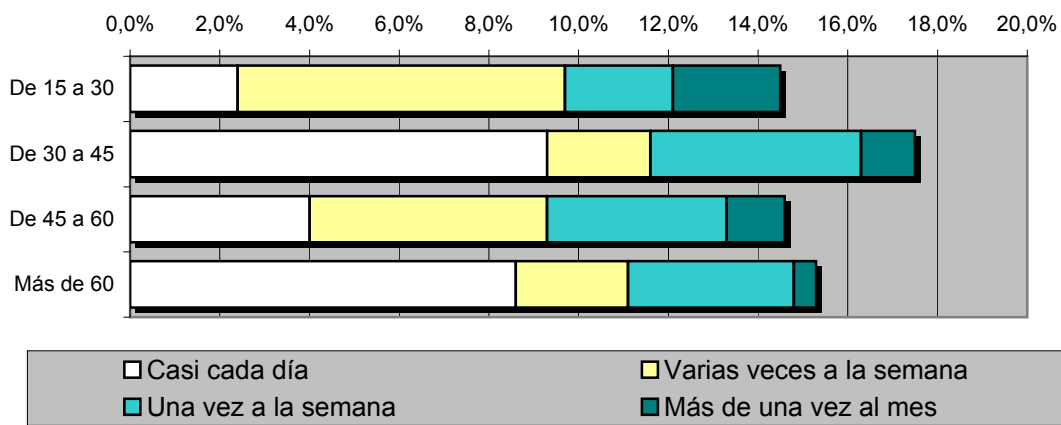
Análisis por grupos de sexo

Respuesta	Hombres	Mujeres
Casi cada día	9,8%	4,5%
Varias veces a la semana	7,1%	2,0%
Una vez a la semana	5,4%	3,5%
Más de una vez al mes	0,9%	1,0%



Análisis comparativo por grupos de edad

Resp \ Grupo	De 15 a 30	De 30 a 45	De 45 a 60	Más de 60
Casi cada día	2,4%	9,3%	4,0%	8,6%
Varias veces a la semana	7,3%	2,3%	5,3%	2,5%
Una vez a la semana	2,4%	4,7%	4,0%	3,7%
Más de una vez al mes	2,4%	1,2%	1,3%	0,5%



INFORTÉCNICA

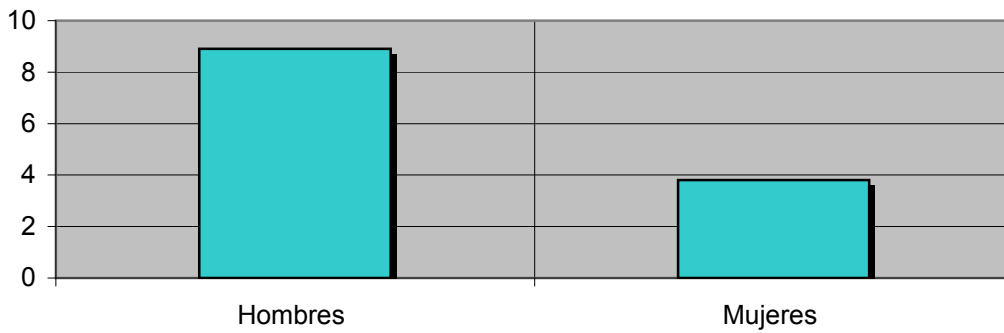
REF:son-medio01/p/n05

Muestra: población mayor de 15 años de toda el área de la muestra.

Tiempo medio de dedicación diaria a la emisora (minutos / día)

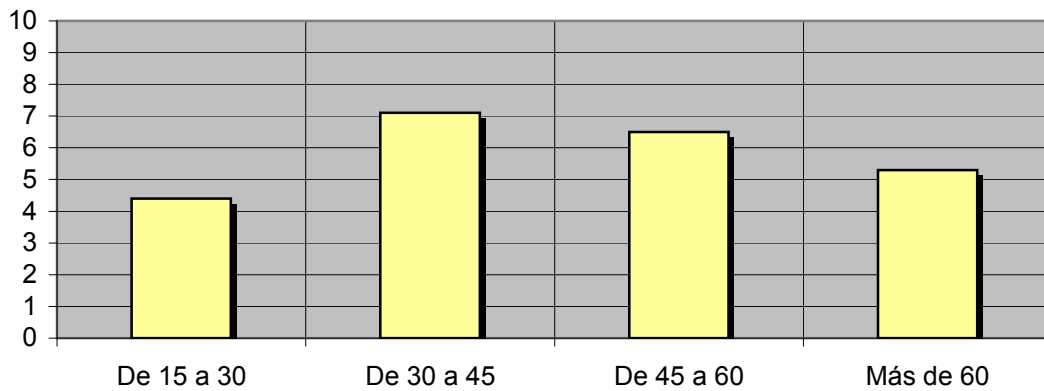
Análisis por sexos:

Hombres	Mujeres
8,9	3,8



Análisis por grupos de edad:

De 15 a 30	De 30 a 45	De 45 a 60	Más de 60
4,4	7,1	6,5	5,3



INFORTÉCNICA

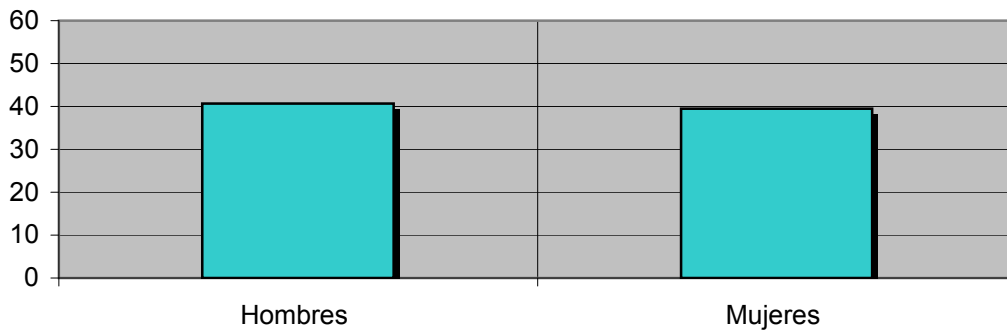
REF:son-medio01/p/n05

Muestra: Población que sigue la emisora, por lo menos ocasionalmente.

Tiempo medio de dedicación diaria a la emisora (minutos / día)

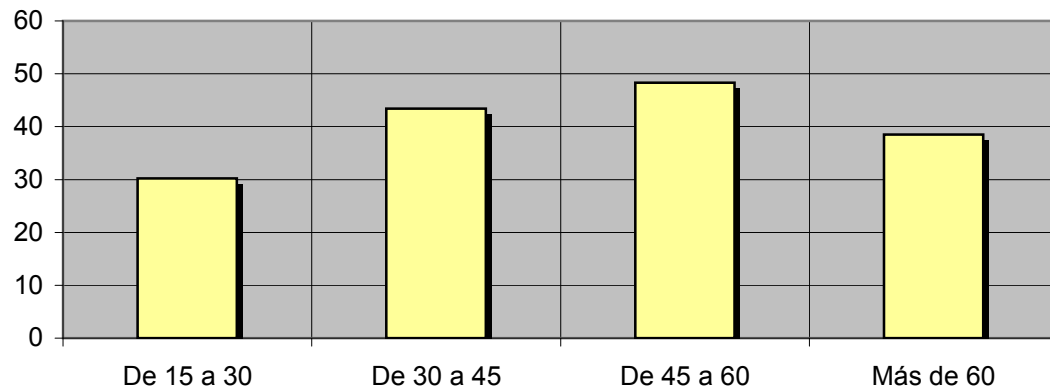
Análisis de sus seguidores por sexos:

Hombres	Mujeres
40,7	39,5



Análisis de sus seguidores por grupos de edad:

De 15 a 30	De 30 a 45	De 45 a 60	Más de 60
30,2	43,4	48,3	38,5



Análisis sobre los seguidores habituales de la emisora

Se consideran habituales aquellos que dedican una media de más de un minuto al día a la emisora.

Datos obtenidos:

- Distribución de la audiencia durante el día
- Distribución de la audiencia durante la semana
- Conocimiento de la programación
- Conocimiento de los presentadores
- Recuerdo y aceptación publicitaria
- Perfil de la emisora

INFORTÉCNICA

REF:son-medio01/p/n05

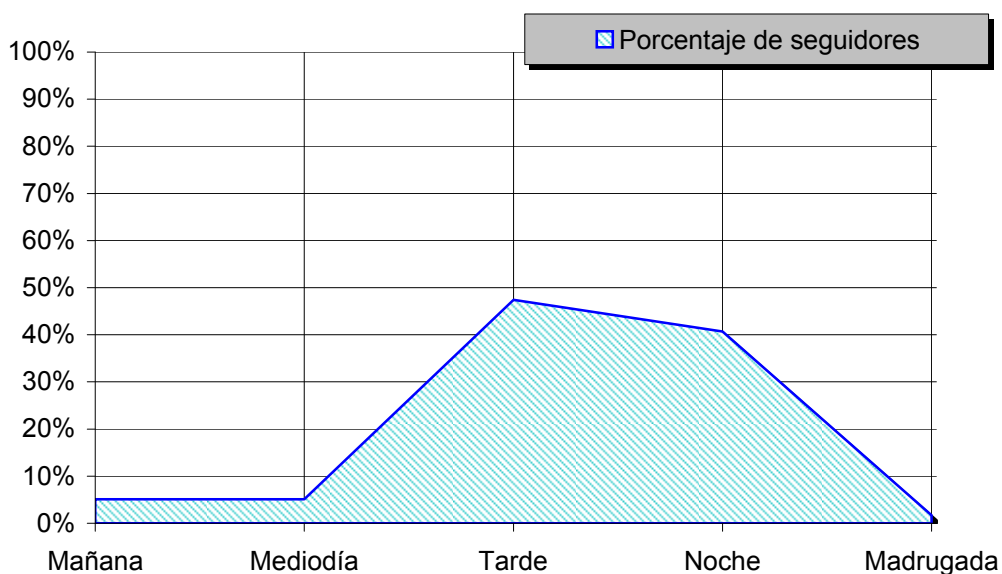
Muestra: Población habitual de la emisora.

Pregunta - ¿A qué horas sigue habitualmente "Sevilla F.C. TV"?

- A. Mañana (6h - 12h)
- B. Mediodía (12h - 16h)
- C. Tarde (16h - 20h)
- D. Noche (20h - 1h)
- E. Madrugada (1h - 6h)

Análisis general

Respuesta	Porcentaje de seguidores
Mañana	5,1%
Mediodía	5,1%
Tarde	47,4%
Noche	40,7%
Madrugada	1,7%



Distribución de la audiencia durante el día

Los resultados obtenidos son un reflejo del horario más común de sintonización de la emisora. Lo que no significa que no la sigan fuera del horario más habitual.

INFORTÉCNICA

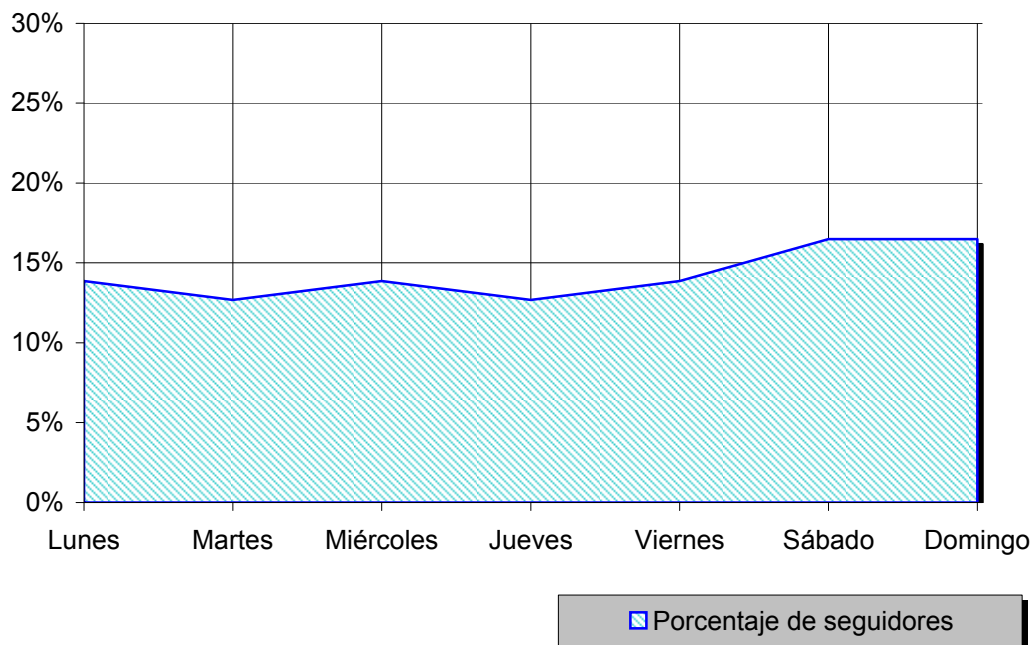
REF:son-medio01/p/n05

Muestra: Población habitual de la emisora.

Pregunta - ¿Qué días de la semana suele ver "Sevilla F.C. TV"?

Análisis general

Respuesta	Porcentaje de seguidores
Lunes	13,9%
Martes	12,7%
Miércoles	13,9%
Jueves	12,7%
Viernes	13,9%
Sábado	16,5%
Domingo	16,5%



Distribución de la audiencia durante los días de la semana

INFORTÉCNICA

REF:son-sevillafctv01/m09

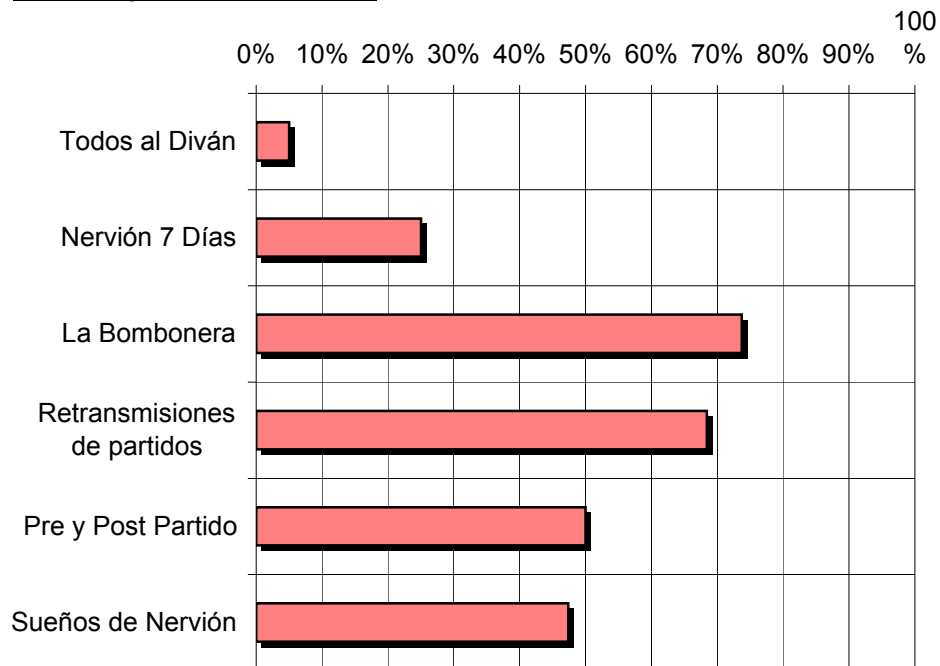
Pregunta - Índice de conocimiento de los siguientes programas:

Todos al Diván
Nervión 7 Días
La Bombonera
Retransmisiones de partidos
Pre y Post Partido
Sueños de Nervión

Análisis general

Programas	Porcentaje de conocimiento
Todos al Diván	5,0%
Nervión 7 Días	25,0%
La Bombonera	73,7%
Retransmisiones de Pre y Post Partido	68,4%
Sueños de Nervión	47,4%

Porcentaje de conocimiento



INFORTÉCNICA

REF:son-sevillafctv01/m09

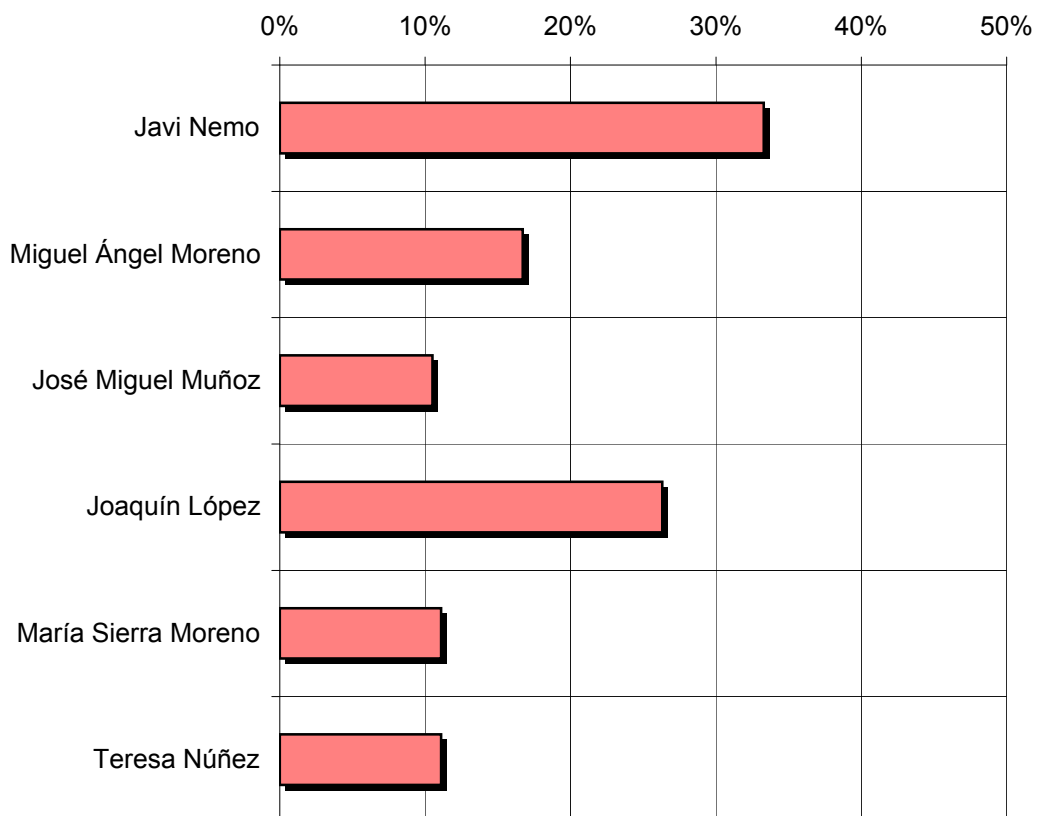
Pregunta - Índice de conocimiento de los siguientes presentadores:

Javi Nemo
Miguel Ángel Moreno
José Miguel Muñoz
Joaquín López
María Sierra Moreno
Teresa Núñez

Análisis general

Presentador	% de conocimiento
Javi Nemo	33,3%
Miguel Ángel Moreno	16,7%
José Miguel Muñoz	10,5%
Joaquín López	26,3%
María Sierra Moreno	11,1%
Teresa Núñez	11,1%

Porcentaje de conocimiento



INFORTÉCNICA

REF:son-medio01/p/n05

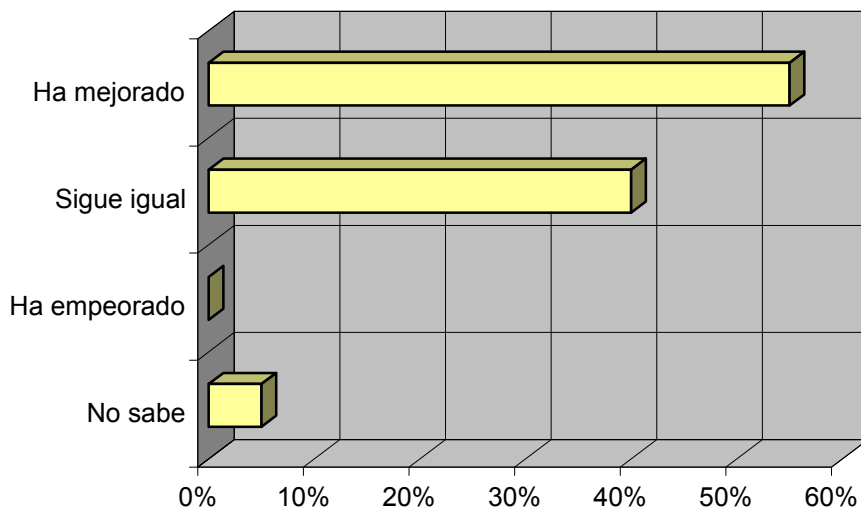
Muestra: Población que conoce la emisora.

Pregunta - ¿Cree que la programación de la emisora ha mejorado, empeorado o sigue igual que el año pasado?

- A. Ha mejorado
- B. Sigue igual
- C. Ha empeorado
- D. No sabe / no contesta

Análisis general

Respuesta	Porcentaje
Ha mejorado	55%
Sigue igual	40%
Ha empeorado	<1%
No sabe	5%



Progresión de la programación

INFORTÉCNICA

REF:son-sevillafctv01/m09

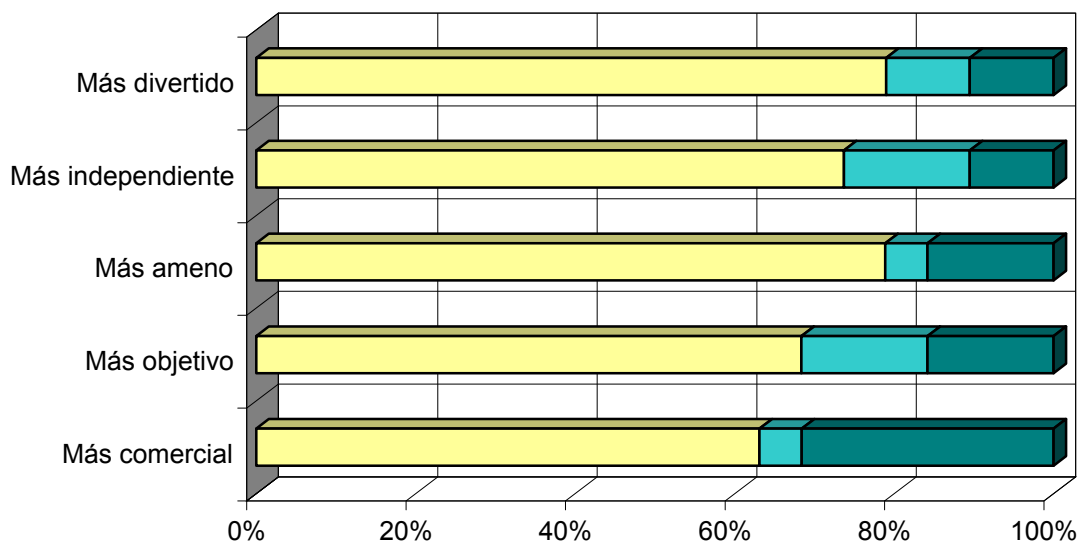
Muestra: Población que conoce la emisora.

Pregunta - En comparación al resto de medios de información deportiva ¿Cómo definiría el perfil de Sevilla Fútbol Club Televisión?

- Más divertido
- Más independiente
- Más ameno
- Más objetivo
- Más comercial

Análisis general

Respuesta	Sí	Dudoso	No
Más divertido	79,0%	10,5%	10,5%
Más independiente	73,7%	15,8%	10,5%
Más ameno	78,9%	5,3%	15,8%
Más objetivo	68,4%	15,8%	15,8%
Más comercial	63,2%	5,3%	31,6%



Perfil de la emisora

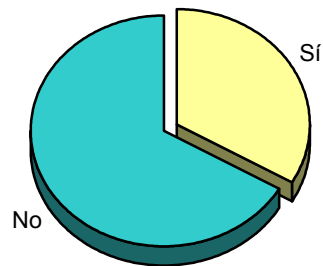
INFORTÉCNICA

REF:son-medio01/p/n05

Muestra: Población habitual de la emisora.

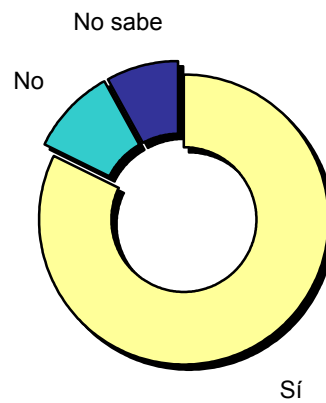
Pregunta - ¿Recuerda algún anuncio emitido por esta emisora?

Respuesta	Porcentaje
Sí	33,3%
No	66,7%



Pregunta - ¿Considera esta emisora, un buen medio para anunciarse públicamente?

Respuesta	Porcentaje
Sí	82,2%
No	9,8%
No sabe	8,0%



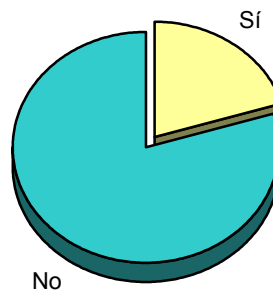
INFORTÉCNICA

REF:son-medio01/p/n05

Muestra: Población habitual de la emisora.

Pregunta - ¿Ha descubierto algún establecimiento o algún producto gracias a escucharlo anunciado en esta emisora?

Respuesta	Porcentaje
Sí	20,4%
No	79,6%



Pregunta - ¿Considera los anuncios de la emisora de igual calidad que en las cadenas estatales?

Respuesta	Porcentaje
Sí	65,7%
No	34,3%

