

ESTUDIO DE AUDIENCIA

"Activa FM"

FICHA TÉCNICA

Empresa que realiza el estudio	Información Técnica y Científica SL (Infortécnica)
Muestra	562 personas.
Margen de error de la muestra	Trabajando a un nivel de confianza del 95,5% (dos sigma), el margen de error es inferior al 5% para el conjunto de la muestra.
Universo	Población mayor de 15 años del área comprendida entre Sueca y Jávea.
Tipo de entrevista	Telefónica, aleatoria y de distribución proporcional a la extensión de la población, obteniendo una muestra proporcional y significativa de cada grupo de sexo y edad.
Fecha del sondeo	Junio de 2009
Datos de Infortécnica	C/ Lepanto 422 08025 Barcelona Tel: 934334243 Fax: 934351627 Más información en: Http://www.infortecnica.com

Puede verificar la autenticidad de los datos del estudio consultando la web www.audiencia.org o contactando con Infortécnica.

“ACTIVA FM”, seguida por más de 30.000 radioyentes, obtiene más del seis por ciento de share en su área de máxima audiencia.

En el estudio realizado en junio de 2009, “Radio Activa FM” obtiene un seis por ciento de share (un 7.2 por ciento en el último mes) en su área de máxima audiencia de Ondara y las poblaciones de su entorno y sur y cerca del tres por ciento en el conjunto de su extensa área de difusión

La emisora es conocida por cerca de la mitad de la población del área de Ondara, es decir por la gran mayoría de habituales de la radio. Es seguida de forma habitual por más de 30.000 radioyentes del conjunto de su área de difusión, que le dedican 30 minutos de media al día, nueve minutos más que en el anterior estudio.

El tiempo medio de audiencia sobre el conjunto de la población es superior a seis minutos en el área de máxima audiencia.

Todos los grupos de sexo y edad muestran interés por la emisora, sobretodo los más jóvenes.

Análisis cuantitativo de la audiencia de la emisora por áreas

Datos obtenidos en cada área

- Grado de conocimiento de la población respecto al nombre de la emisora.
- Calidad de recepción.
- Frecuencia de seguimiento general de la emisora.
- Frecuencia de seguimiento en el último mes.
- Número de personas que siguen la emisora habitualmente.
- Número de personas que han seguido la emisora en el último mes.
- Tiempo medio de dedicación a la emisora.
- Tiempo medio de dedicación en el último mes.
- SHARE, GRP y total de horas de audiencia diaria (datos generales).
- SHARE, GRP y total de horas de audiencia diaria (datos del último mes).



Áreas de realización del estudio

Área 1

Análisis cuantitativo

Última actualización	Junio de 2009
Población de los municipios de la muestra	23.715
Municipios	Tormos Orba Sagra Benidoleig Sanet y Negrals Benimeli Beniarbeig Pedreguer Ondara Els Poblets

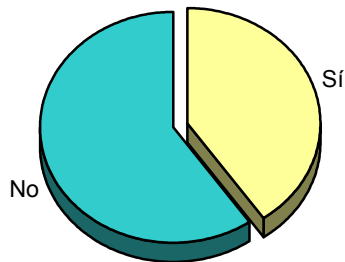
INFORTÉCNICA

REF:son-radioactivafm01/j09

Muestra: población mayor de 15 años de: Área 1

Pregunta - ¿Conoce la emisora "Activa FM"?

Respuesta	Porcentaje
Sí	40,2%
No	59,8%

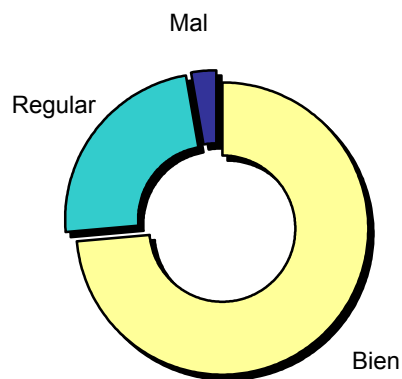


Grado de conocimiento de la población respecto al nombre de la emisora

Muestra: población de: Área 1 que conoce la emisora

Pregunta - En cuanto a la recepción de la señal "Activa FM" ¿se recibe bien, regular o mal?

Respuesta	Porcentaje
Bien	73,6%
Regular	23,5%
Mal	2,9%



Calidad de recepción

INFORTÉCNICA

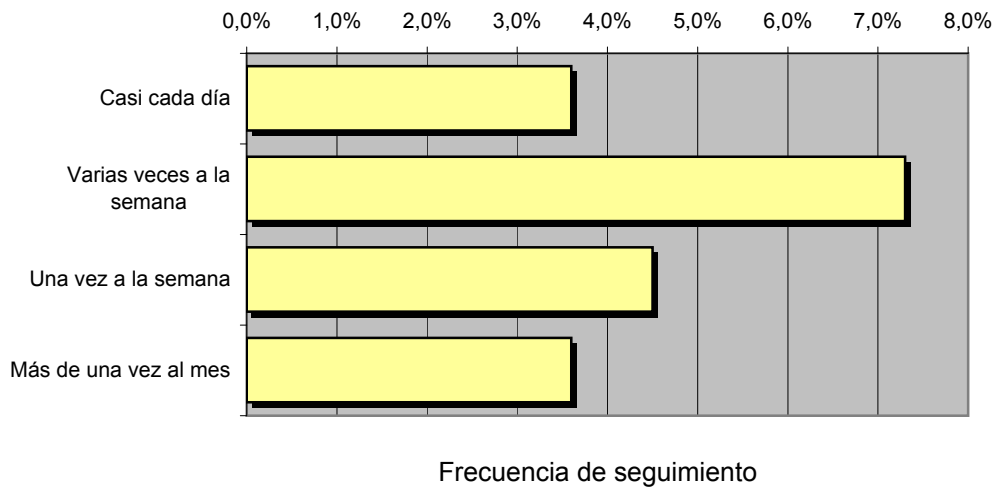
REF:son-radioactivafm01/j09

Muestra: población mayor de 15 años de: Área 1

Pregunta - ¿Con qué frecuencia sigue la emisora?

Respuesta	Porcentaje	Personas
Casi cada día	3,6%	854
Varias veces a la semana	7,3%	1.731
Una vez a la semana	4,5%	1.067
Más de una vez al mes	3,6%	854

Esta emisora es seguida habitualmente por **4.506** personas del área indicada



Tiempo medio de dedicación diaria a la emisora

min / día	desviación	SHARE	GRPs	Horas de audiencia diaria
5,9	19,9	5,6%	880	2.334,4

min / día: media de minutos diarios que dedica la población del área específica a la emisora

Desviación estándar sobre la media: muestra la dispersión de valores sobre la media.

SHARE: cuota de audiencia, expresada en porcentaje, respecto al resto de emisoras.

GRPs: cuota de audiencia, expresada en número de personas, respecto al resto de emisoras.

Horas de audiencia diaria: total de horas de seguimiento que dedica el conjunto de la población.

INFORTÉCNICA

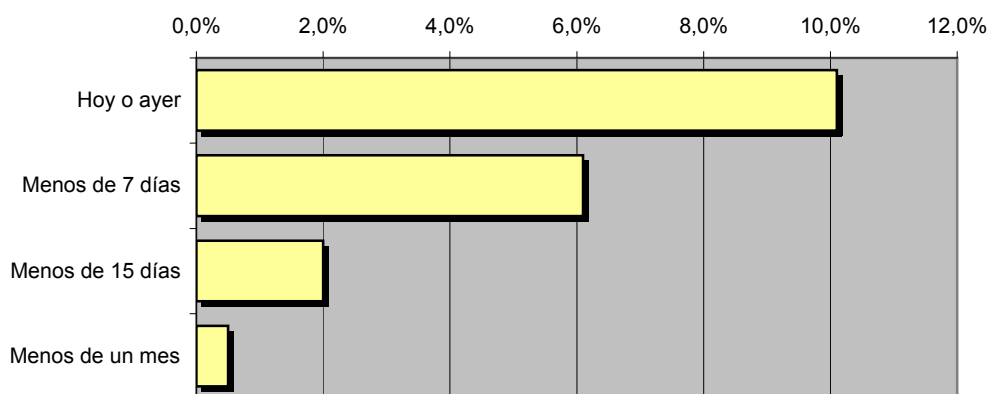
REF:son-radioactivafm01/j09

Muestra: población mayor de 15 años de: Área 1

Pregunta - ¿Aproximadamente, cuándo fue la última vez que escuchó "Activa FM"?

Respuesta	Porcentaje	Personas
Hoy o ayer	10,1%	2.395
Menos de 7 días	6,1%	1.447
Menos de 15 días	2,0%	474
Menos de un mes	0,5%	119

Esta emisora es seguida por **4.435** personas durante el último mes



Frecuencia de seguimiento en el último mes

Tiempo medio de dedicación diaria a la emisora durante el último mes

Datos del último mes	
min / día	desviación
7,6	22,5

Datos del último mes		
SHARE	GRPs	Horas de audiencia diaria
7,2%	1.133	3.003,9

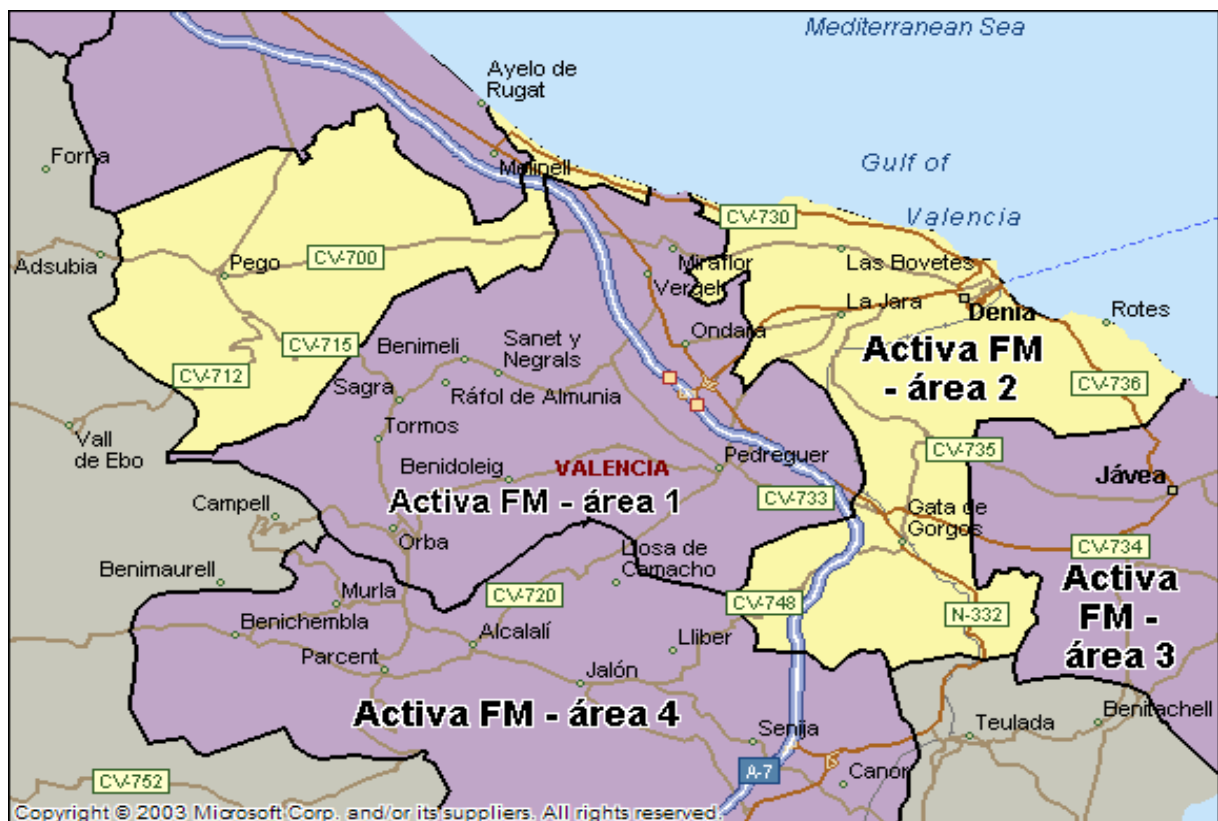
min / día: media de minutos diarios que dedica la población del área específica a la emisora

Desviación estándar sobre la media: muestra la dispersión de valores sobre la media.

SHARE: cuota de audiencia, expresada en porcentaje, respecto al resto de emisoras.

GRPs: cuota de audiencia, expresada en número de personas, respecto al resto de emisoras.

Horas de audiencia diaria: total de horas de seguimiento que dedica el conjunto de la población.



Áreas de realización del estudio

Área 2

Análisis cuantitativo

Última actualización	Junio de 2009
Población de los municipios de la muestra	59.551
Municipios	Pego Gata de Gorgos Dénia

INFORTÉCNICA

REF:son-radioactivafm01/j09

Muestra: población mayor de 15 años de: Área 2

Pregunta - ¿Conoce la emisora "Activa FM"?

Respuesta	Porcentaje
Sí	22,0%
No	78,0%

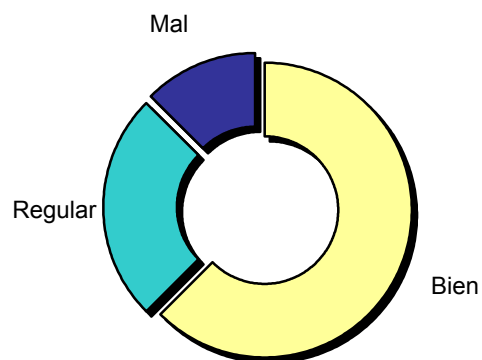


Grado de conocimiento de la población respecto al nombre de la emisora

Muestra: población de: Área 2 que conoce la emisora

Pregunta - En cuanto a la recepción de la señal "Activa FM" ¿se recibe bien, regular o mal?

Respuesta	Porcentaje
Bien	62,5%
Regular	25,0%
Mal	12,5%



Calidad de recepción

INFORTÉCNICA

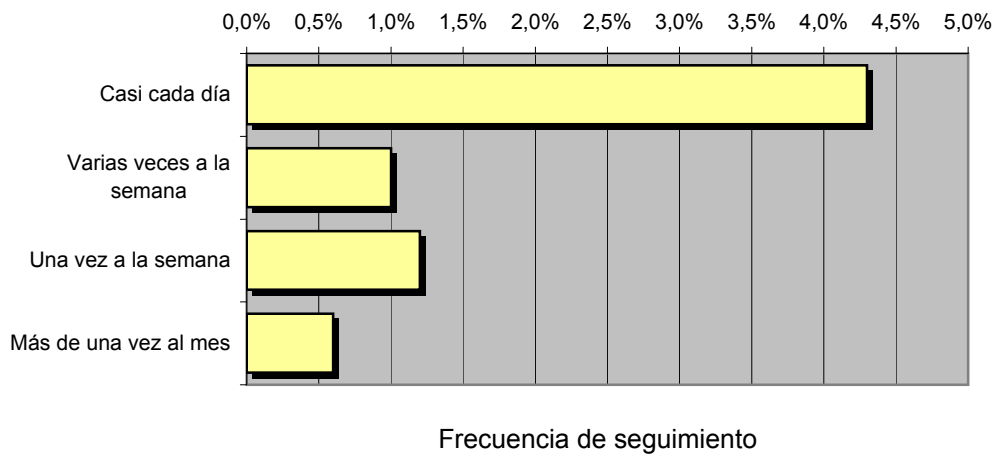
REF:son-radioactivafm01/j09

Muestra: población mayor de 15 años de: Área 2

Pregunta - ¿Con qué frecuencia sigue la emisora?

Respuesta	Porcentaje	Personas
Casi cada día	4,3%	2.561
Varias veces a la semana	1,0%	596
Una vez a la semana	1,2%	715
Más de una vez al mes	0,6%	357

Esta emisora es seguida habitualmente por **4.228** personas del área indicada



Tiempo medio de dedicación diaria a la emisora

min / día	desviación	SHARE	GRPs	Horas de audiencia diaria
1,2	5,1	1,2%	458	1.214,5

min / día: media de minutos diarios que dedica la población del área específica a la emisora

Desviación estándar sobre la media: muestra la dispersión de valores sobre la media.

SHARE: cuota de audiencia, expresada en porcentaje, respecto al resto de emisoras.

GRPs: cuota de audiencia, expresada en número de personas, respecto al resto de emisoras.

Horas de audiencia diaria: total de horas de seguimiento que dedica el conjunto de la población.

INFORTÉCNICA

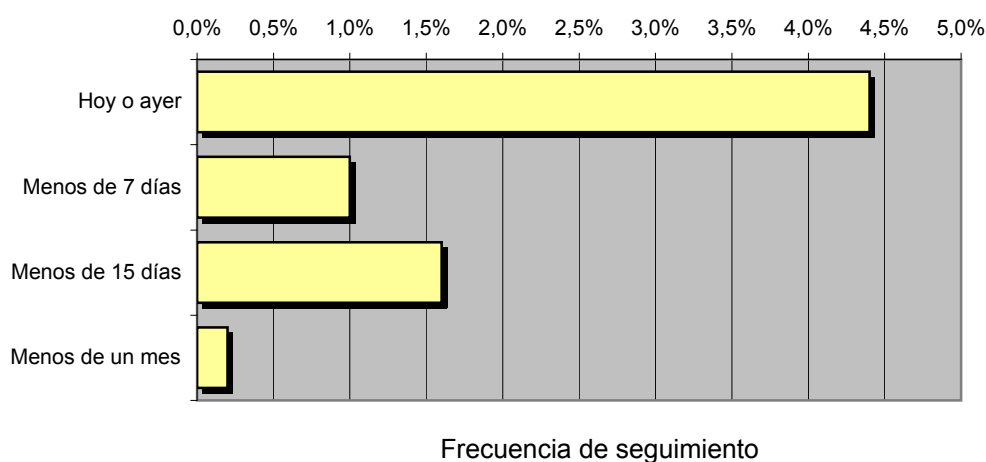
REF:son-radioactivafm01/j09

Muestra: población mayor de 15 años de: Área 2

Pregunta - ¿Aproximadamente, cuándo fue la última vez que escuchó "Activa FM"?

Respuesta	Porcentaje	Personas
Hoy o ayer	4,4%	2.620
Menos de 7 días	1,0%	596
Menos de 15 días	1,6%	953
Menos de un mes	0,2%	119

Esta emisora es seguida por **4.288** personas durante el último mes



Tiempo medio de dedicación diaria a la emisora durante el último mes

Datos del último mes	
min / día	desviación
0,8	3,4

Datos del último mes		
SHARE	GRPs	Horas de audiencia diaria
0,8%	299	794,0

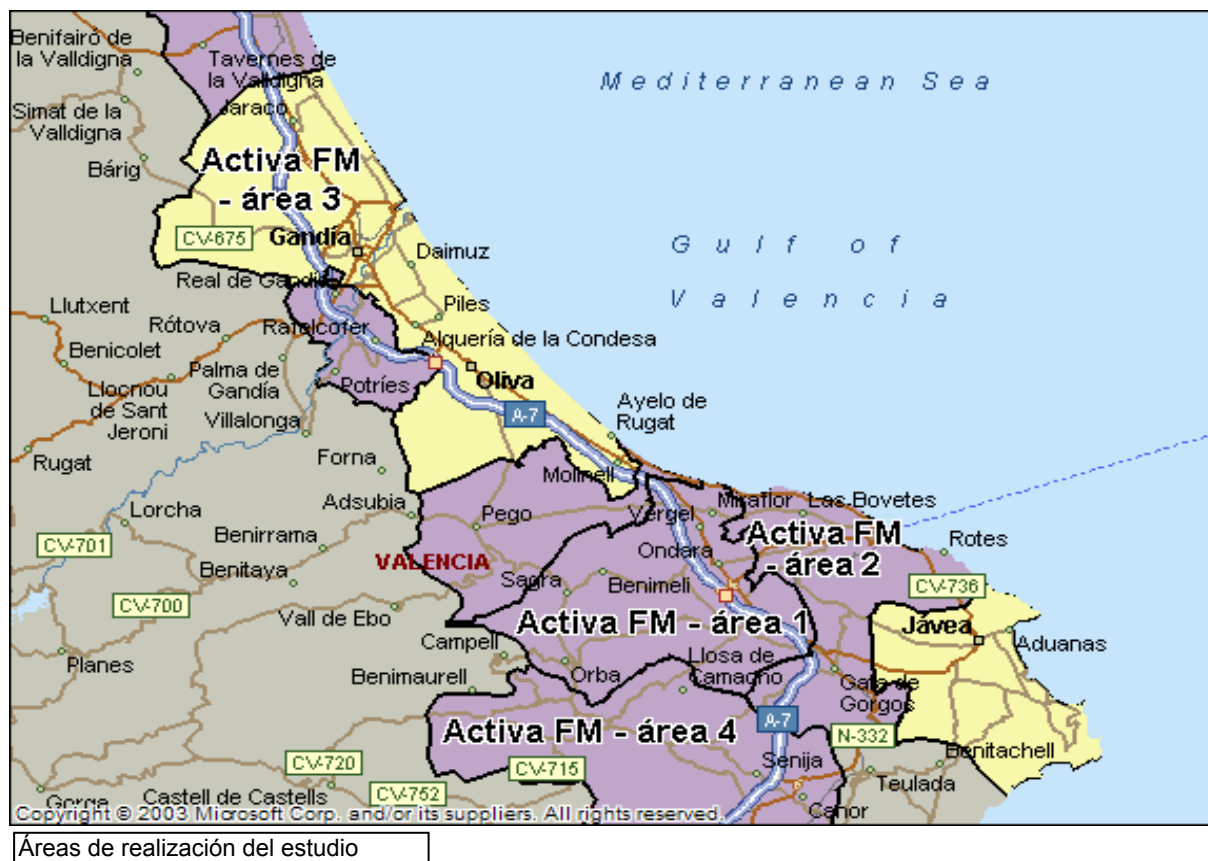
min / día: media de minutos diarios que dedica la población del área específica a la emisora

Desviación estándar sobre la media: muestra la dispersión de valores sobre la media.

SHARE: cuota de audiencia, expresada en porcentaje, respecto al resto de emisoras.

GRPs: cuota de audiencia, expresada en número de personas, respecto al resto de emisoras.

Horas de audiencia diaria: total de horas de seguimiento que dedica el conjunto de la población.



Área 3

Análisis cuantitativo

Última actualización	Junio de 2009	
Población de los municipios de la muestra	159.441	
Municipios	Gandia Xeresa Real de Gandía Benirredrà Oliva Bellreguard Palmera Miramar Guardamar Daimús	Piles Xeraco Jávea

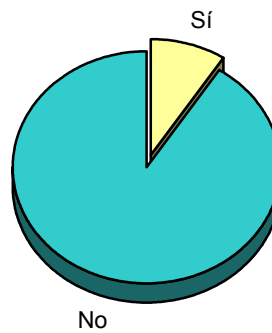
INFORTÉCNICA

REF:son-radioactivafm01/j09

Muestra: población mayor de 15 años de: Área 3

Pregunta - ¿Conoce la emisora "Activa FM"?

Respuesta	Porcentaje
Sí	9,3%
No	90,7%

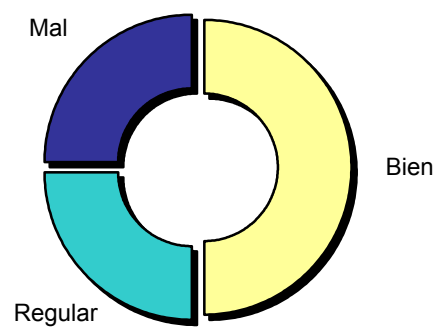


Grado de conocimiento de la población respecto al nombre de la emisora

Muestra: población de: Área 3 que conoce la emisora

Pregunta - En cuanto a la recepción de la señal "Activa FM" ¿se recibe bien, regular o mal?

Respuesta	Porcentaje
Bien	50,0%
Regular	25,0%
Mal	25,0%



Calidad de recepción

INFORTÉCNICA

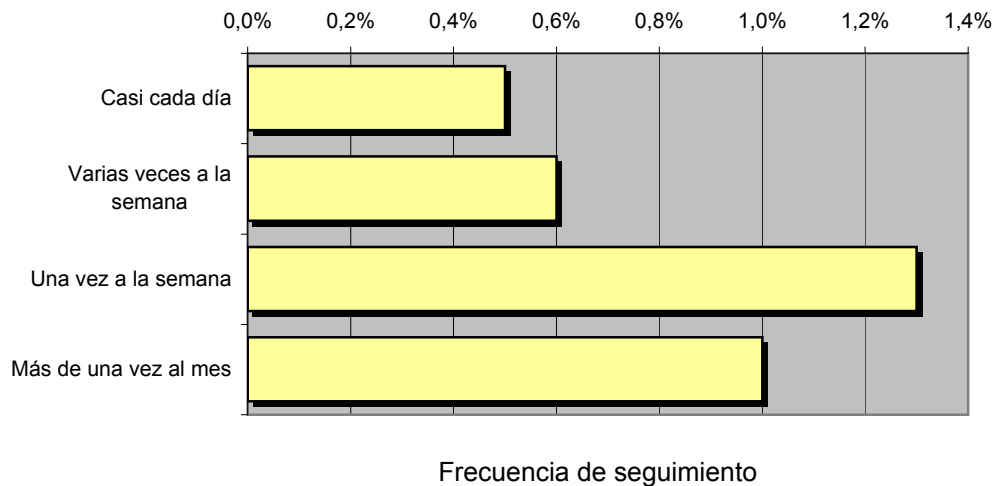
REF:son-radioactivafm01/j09

Muestra: población mayor de 15 años de: Área 3

Pregunta - ¿Con qué frecuencia sigue la emisora?

Respuesta	Porcentaje	Personas
Casi cada día	0,5%	797
Varias veces a la semana	0,6%	957
Una vez a la semana	1,3%	2.073
Más de una vez al mes	1,0%	1.594

Esta emisora es seguida habitualmente por **5.421** personas del área indicada



Tiempo medio de dedicación diaria a la emisora

min / día	desviación	SHARE	GRPs	Horas de audiencia diaria
1,0	0,2	0,9%	947	2.657,4

min / día: media de minutos diarios que dedica la población del área específica a la emisora

Desviación estándar sobre la media: muestra la dispersión de valores sobre la media.

SHARE: cuota de audiencia, expresada en porcentaje, respecto al resto de emisoras.

GRPs: cuota de audiencia, expresada en número de personas, respecto al resto de emisoras.

Horas de audiencia diaria: total de horas de seguimiento que dedica el conjunto de la población.

INFORTÉCNICA

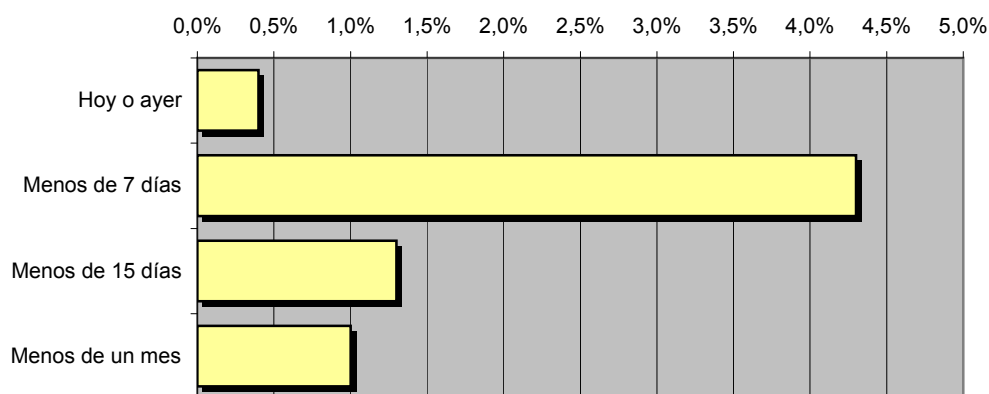
REF:son-radioactivafm01/j09

Muestra: población mayor de 15 años de: Área 3

Pregunta - ¿Aproximadamente, cuándo fue la última vez que escuchó "Activa FM"?

Respuesta	Porcentaje	Personas
Hoy o ayer	0,4%	638
Menos de 7 días	4,3%	6.856
Menos de 15 días	1,3%	2.073
Menos de un mes	1,0%	1.594

Esta emisora es seguida por **11.161** personas durante el último mes



Frecuencia de seguimiento en el último mes

Tiempo medio de dedicación diaria a la emisora durante el último mes

Datos del último mes	
min / día	desviación
0,7	3,9

Datos del último mes		
SHARE	GRPs	Horas de audiencia diaria
0,7%	702	1.860,1

min / día: media de minutos diarios que dedica la población del área específica a la emisora

Desviación estándar sobre la media: muestra la dispersión de valores sobre la media.

SHARE: cuota de audiencia, expresada en porcentaje, respecto al resto de emisoras.

GRPs: cuota de audiencia, expresada en número de personas, respecto al resto de emisoras.

Horas de audiencia diaria: total de horas de seguimiento que dedica el conjunto de la población.

INFORTÉCNICA

REF:son-radioactivafm01/j09

Muestra: población mayor de 15 años de: Área 4

Pregunta - ¿Conoce la emisora "Activa FM"?

Respuesta	Porcentaje
Sí	21,4%
No	78,6%



Grado de conocimiento de la población respecto al nombre de la emisora

INFORTÉCNICA

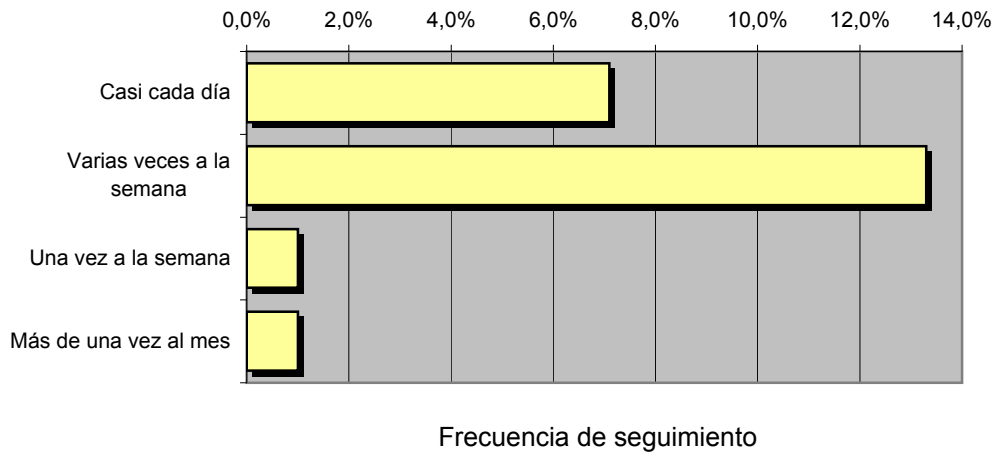
REF:son-radioactivafm01/j09

Muestra: población mayor de 15 años de: Área 4

Pregunta - ¿Con qué frecuencia sigue la emisora?

Respuesta	Porcentaje	Personas
Casi cada día	7,1%	2.377
Varias veces a la semana	13,3%	4.453
Una vez a la semana	1,0%	335
Más de una vez al mes	1,0%	335

Esta emisora es seguida habitualmente por **7.499** personas del área indicada



Tiempo medio de dedicación diaria a la emisora

min / día	desviación	SHARE	GRPs	Horas de audiencia diaria
8,5	39,8	7,9%	1.746	4.742,7

min / día: media de minutos diarios que dedica la población del área específica a la emisora

Desviación estándar sobre la media: muestra la dispersión de valores sobre la media.

SHARE: cuota de audiencia, expresada en porcentaje, respecto al resto de emisoras.

GRPs: cuota de audiencia, expresada en número de personas, respecto al resto de emisoras.

Horas de audiencia diaria: total de horas de seguimiento que dedica el conjunto de la población.

INFORTÉCNICA

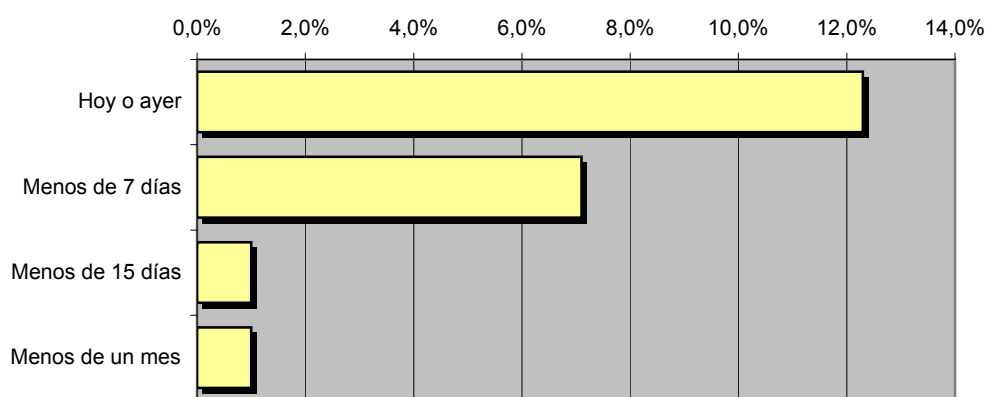
REF:son-radioactivafm01/j09

Muestra: población mayor de 15 años de: Área 4

Pregunta - ¿Aproximadamente, cuándo fue la última vez que escuchó "Activa FM"?

Respuesta	Porcentaje	Personas
Hoy o ayer	12,3%	4.118
Menos de 7 días	7,1%	2.377
Menos de 15 días	1,0%	335
Menos de un mes	1,0%	335

Esta emisora es seguida por **7.164** personas durante el último mes



Frecuencia de seguimiento

Tiempo medio de dedicación diaria a la emisora durante el último mes

Datos del último mes	
min / día	desviación
7,9	31,9

Datos del último mes		
SHARE	GRPs	Horas de audiencia diaria
7,5%	1.662	4.407,9

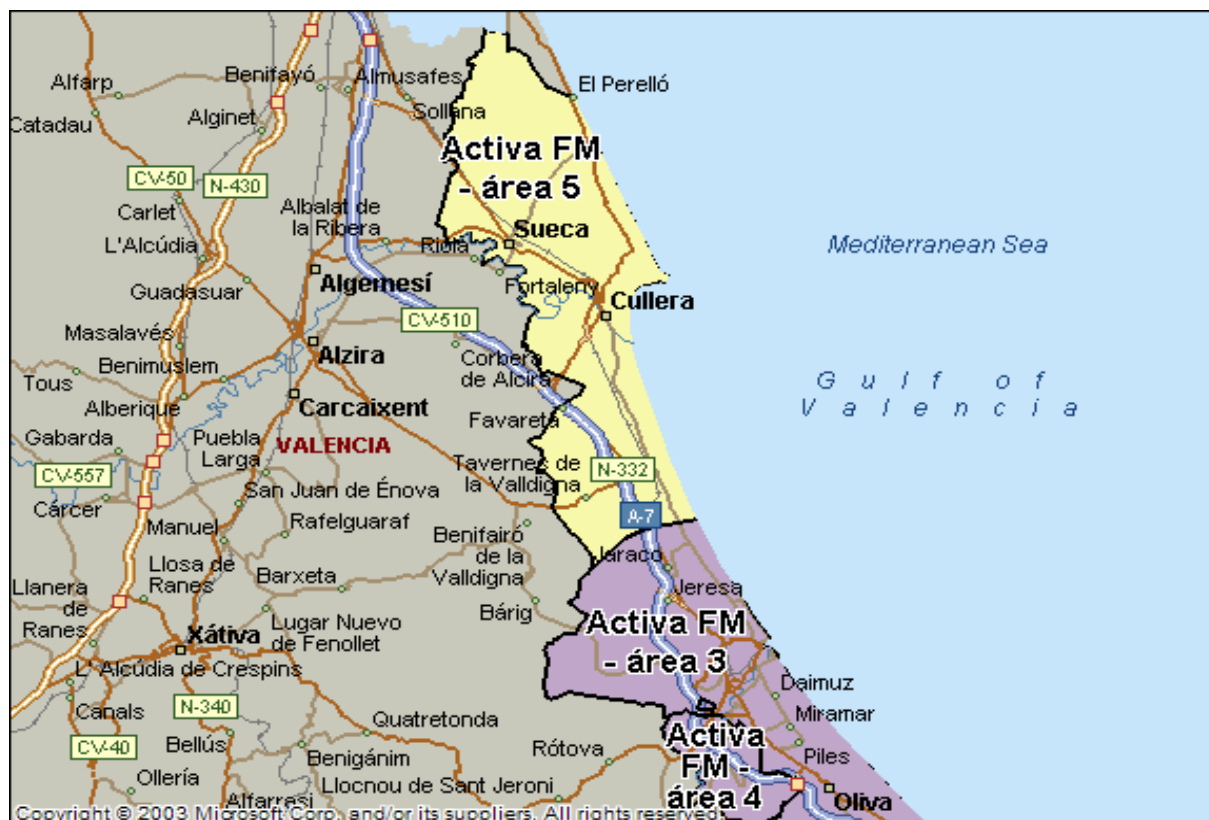
min / día: media de minutos diarios que dedica la población del área específica a la emisora

Desviación estándar sobre la media: muestra la dispersión de valores sobre la media.

SHARE: cuota de audiencia, expresada en porcentaje, respecto al resto de emisoras.

GRPs: cuota de audiencia, expresada en número de personas, respecto al resto de emisoras.

Horas de audiencia diaria: total de horas de seguimiento que dedica el conjunto de la población.



Áreas de realización del estudio

Área 5

Análisis cuantitativo

Última actualización	Junio de 2009
Población de los municipios de la muestra	69.522
Municipios	Cullera Tavernes de la Valldigna Sueca

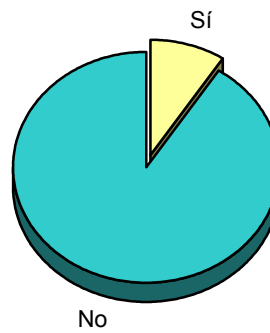
INFORTÉCNICA

REF:son-radioactivafm01/j09

Muestra: población mayor de 15 años de: Área 5

Pregunta - ¿Conoce la emisora "Activa FM"?

Respuesta	Porcentaje
Sí	9,2%
No	90,8%



Grado de conocimiento de la población respecto al nombre de la emisora

INFORTÉCNICA

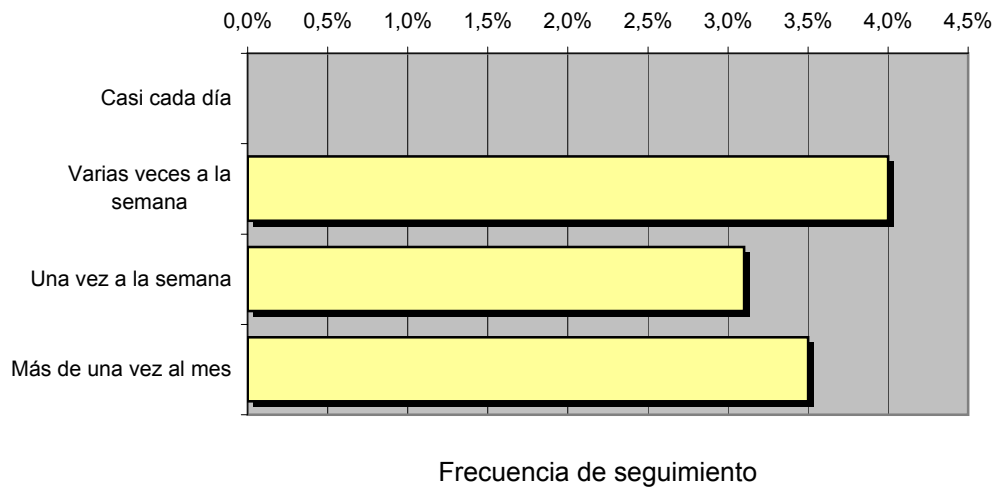
REF:son-radioactivafm01/j09

Muestra: población mayor de 15 años de: Área 5

Pregunta - ¿Con qué frecuencia sigue la emisora?

Respuesta	Porcentaje	Personas
Casi cada día	<1%	0
Varias veces a la semana	4,0%	2.781
Una vez a la semana	3,1%	2.155
Más de una vez al mes	3,5%	2.433

Esta emisora es seguida habitualmente por **7.369** personas del área indicada



Tiempo medio de dedicación diaria a la emisora

min / día	desviación	SHARE	GRPs	Horas de audiencia diaria
1,1	3,8	1,1%	505	1.274,6

min / día: media de minutos diarios que dedica la población del área específica a la emisora

Desviación estándar sobre la media: muestra la dispersión de valores sobre la media.

SHARE: cuota de audiencia, expresada en porcentaje, respecto al resto de emisoras.

GRPs: cuota de audiencia, expresada en número de personas, respecto al resto de emisoras.

Horas de audiencia diaria: total de horas de seguimiento que dedica el conjunto de la población.

INFORTÉCNICA

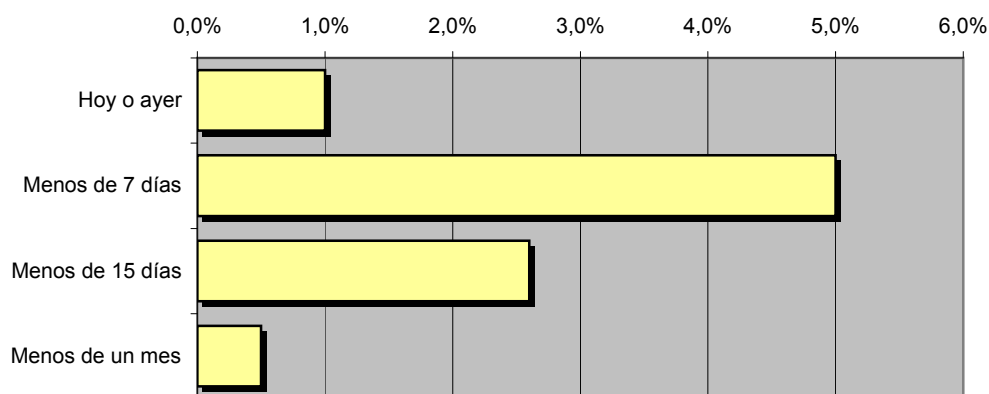
REF:son-radioactivafm01/j09

Muestra: población mayor de 15 años de: Área 5

Pregunta - ¿Aproximadamente, cuándo fue la última vez que escuchó "Activa FM"?

Respuesta	Porcentaje	Personas
Hoy o ayer	1,0%	695
Menos de 7 días	5,0%	3.476
Menos de 15 días	2,6%	1.808
Menos de un mes	0,5%	348

Esta emisora es seguida por **6.327** personas durante el último mes



Frecuencia de seguimiento en el último mes

Tiempo medio de dedicación diaria a la emisora durante el último mes

Datos del último mes	
min / día	desviación
1,7	15,5

Datos del último mes		
SHARE	GRPs	Horas de audiencia diaria
1,6%	743	1.969,8

min / día: media de minutos diarios que dedica la población del área específica a la emisora

Desviación estándar sobre la media: muestra la dispersión de valores sobre la media.

SHARE: cuota de audiencia, expresada en porcentaje, respecto al resto de emisoras.

GRPs: cuota de audiencia, expresada en número de personas, respecto al resto de emisoras.

Horas de audiencia diaria: total de horas de seguimiento que dedica el conjunto de la población.

Análisis por grupos de sexo y edad

Los datos que se presentan a continuación están basados en el conjunto de la muestra y no son proporcionales a la población de cada área.

Datos obtenidos:

- Conocimiento del nombre de la emisora por sexos y edades.
- Frecuencia de seguimiento por sexos y edades.
- Tiempo de dedicación diario por sexos y edades.
- Tiempo de dedicación diario de sus oyentes por sexos y edades.

INFORTÉCNICA

REF:son-radioactivafm01/j09

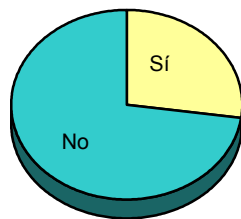
Muestra: población mayor de 15 años de toda el área de la muestra.

Pregunta - ¿Conoce la emisora "Activa FM"?

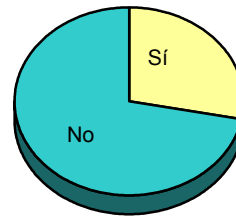
Análisis comparativo por grupos de sexo

Resp / Grupo	Hombres	Mujeres
Sí	27,3%	28,0%
No	72,7%	72,0%

Hombres

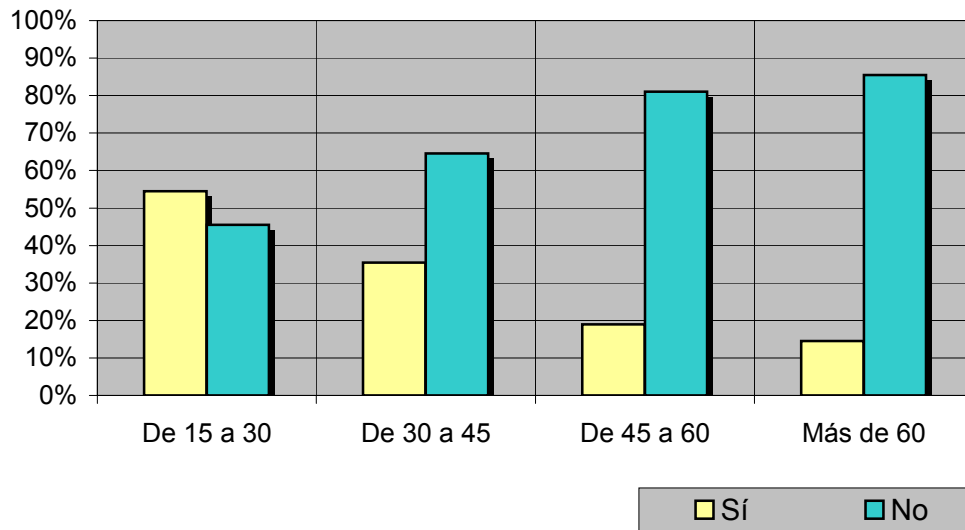


Mujeres



Análisis comparativo por grupos de edad

Resp \ Grupo	De 15 a 30	De 30 a 45	De 45 a 60	Más de 60
Sí	54,5%	35,4%	19,0%	14,5%
No	45,5%	64,6%	81,0%	85,5%



INFORTÉCNICA

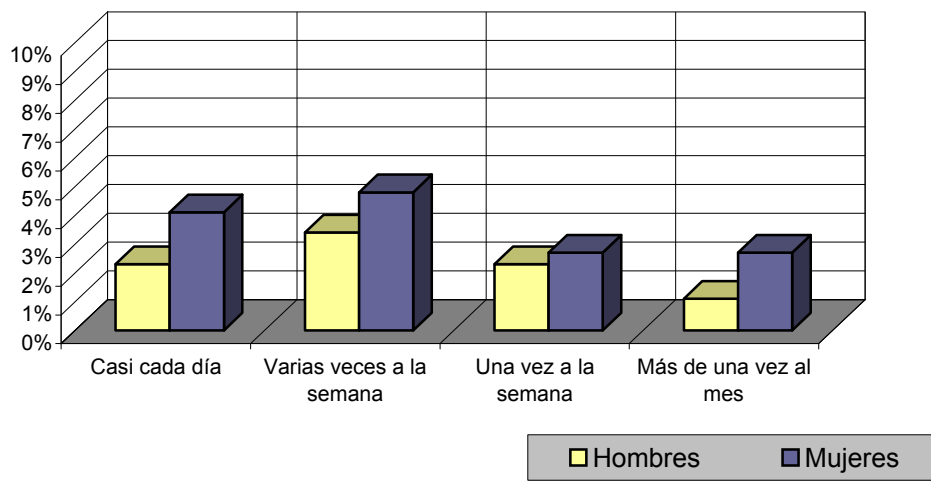
REF:son-radioactivafm01/j09

Muestra: población mayor de 15 años de toda el área de la muestra.

Pregunta - ¿Con qué frecuencia sigue la emisora?

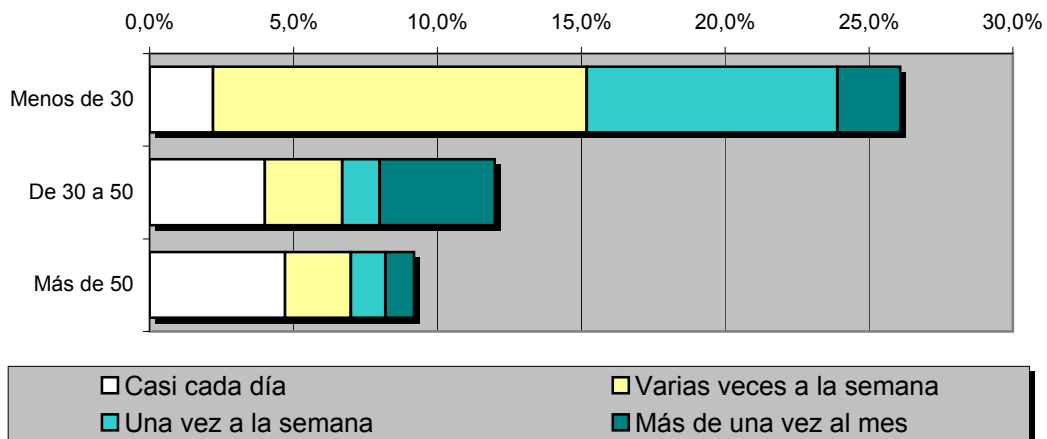
Análisis por grupos de sexo

Respuesta	Hombres	Mujeres
Casi cada día	2,3%	4,1%
Varias veces a la semana	3,4%	4,8%
Una vez a la semana	2,3%	2,7%
Más de una vez al mes	1,1%	2,7%



Análisis comparativo por grupos de edad

Resp \ Grupo	Menos de 30	De 30 a 50	Más de 50
Casi cada día	2,2%	4,0%	4,7%
Varias veces a la semana	13,0%	2,7%	2,3%
Una vez a la semana	8,7%	1,3%	1,2%
Más de una vez al mes	2,2%	4,0%	1,0%



INFORTÉCNICA

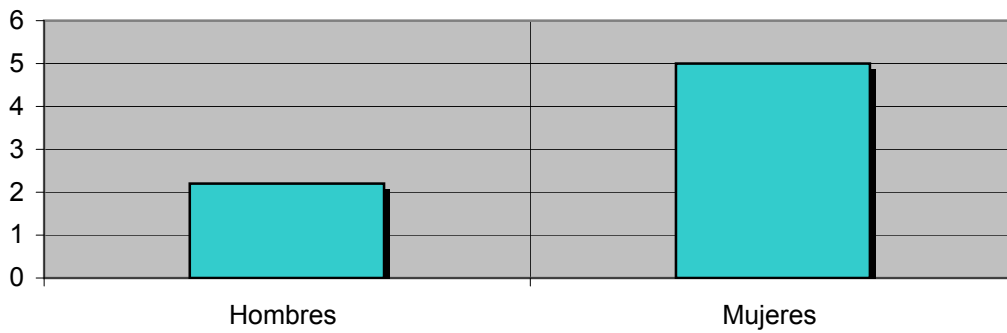
REF:son-radioactivafm01/j09

Muestra: población mayor de 15 años de toda el área de la muestra.

Tiempo medio de dedicación diaria a la emisora (minutos / día)

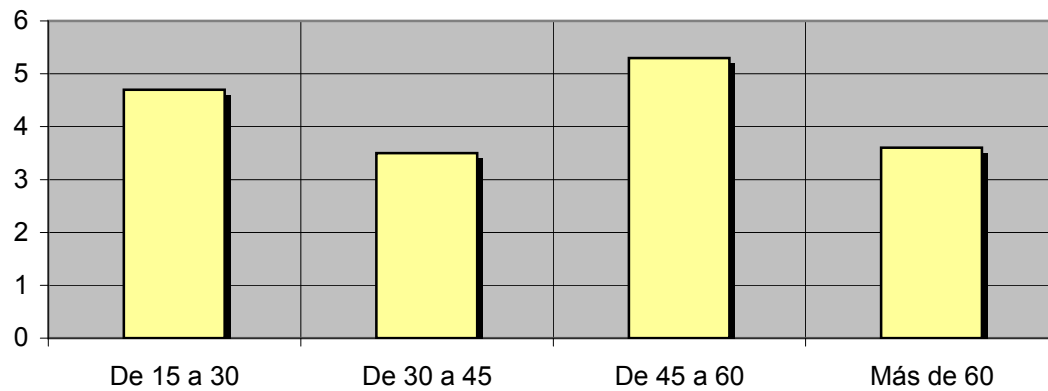
Análisis por sexos:

Hombres	Mujeres
2,2	5,0



Análisis por grupos de edad:

De 15 a 30	De 30 a 45	De 45 a 60	Más de 60
4,7	3,5	5,3	3,6



INFORTÉCNICA

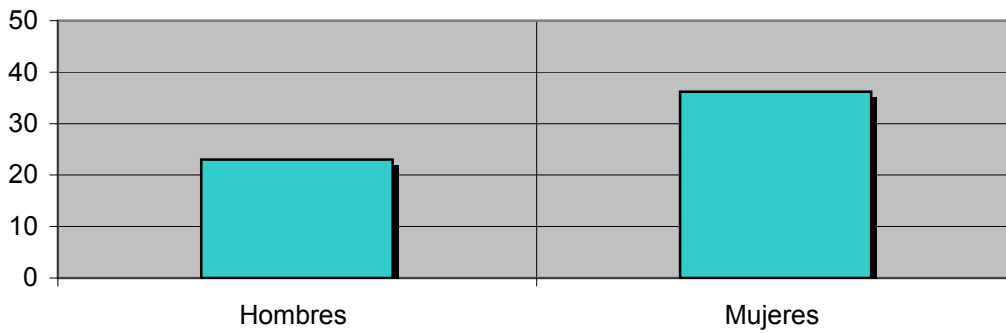
REF:son-radioactivafm01/j09

Muestra: Población oyente de la emisora.

Tiempo medio de dedicación diaria a la emisora (minutos / día)

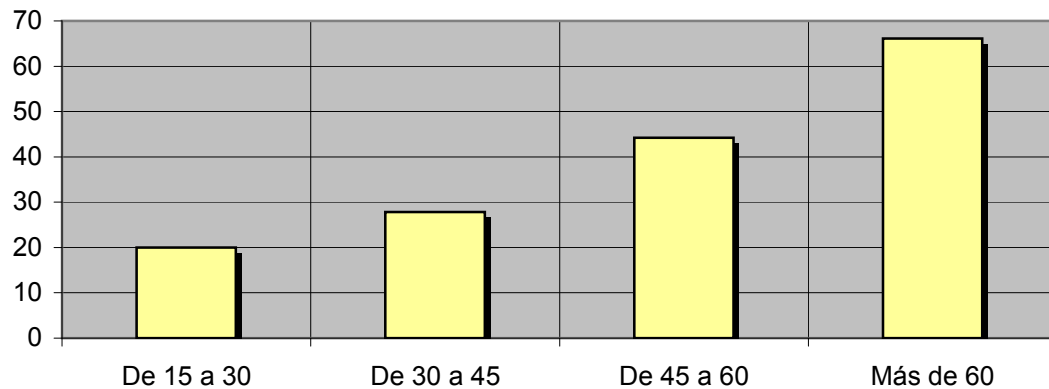
Análisis de sus seguidores por sexos:

Hombres	Mujeres
23,0	36,2



Análisis de sus seguidores por grupos de edad:

De 15 a 30	De 30 a 45	De 45 a 60	Más de 60
20,0	27,8	44,2	66,1



Análisis sobre los oyentes habituales de la emisora

Se consideran habituales los que dedican una media de más de un minuto al día a la emisora.

Datos obtenidos:

- Distribución de la audiencia durante el día
- Distribución de la audiencia durante la semana
- Progresión de la audiencia

INFORTÉCNICA

REF:son-radioactivafm01/j09

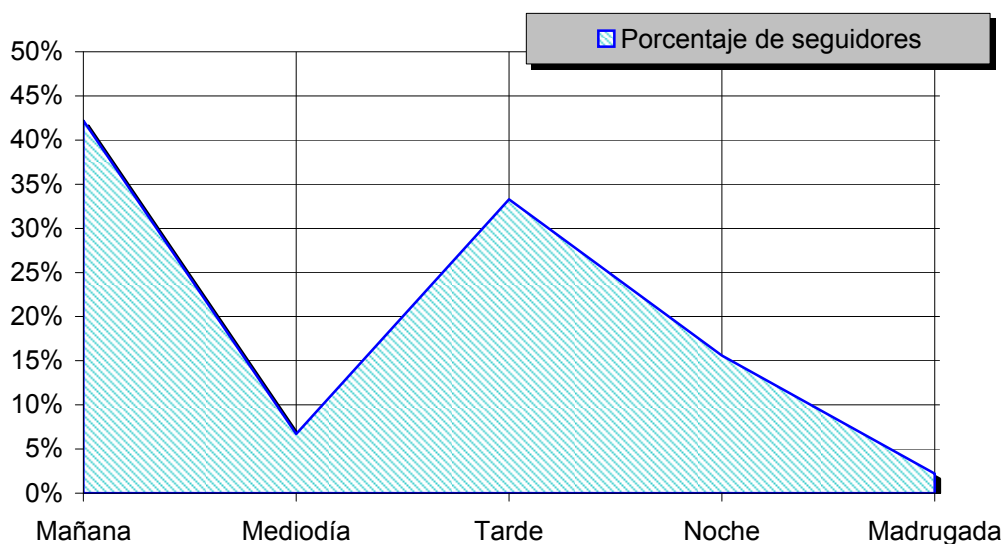
Muestra: Población habitual de la emisora.

Pregunta - ¿A qué horas escucha habitualmente "Activa FM"?

- A. Mañana (6h - 12h)
- B. Mediodía (12h - 16h)
- C. Tarde (16h - 20h)
- D. Noche (20h - 1h)
- E. Madrugada (1h - 6h)

Análisis general

Respuesta	Porcentaje de seguidores
Mañana	42,2%
Mediodía	6,7%
Tarde	33,3%
Noche	15,6%
Madrugada	2,2%



Distribución de la audiencia durante el día

Los resultados obtenidos son un reflejo del horario más común de sintonización de la emisora. Lo que no significa que no la sigan fuera del horario más habitual.

INFORTÉCNICA

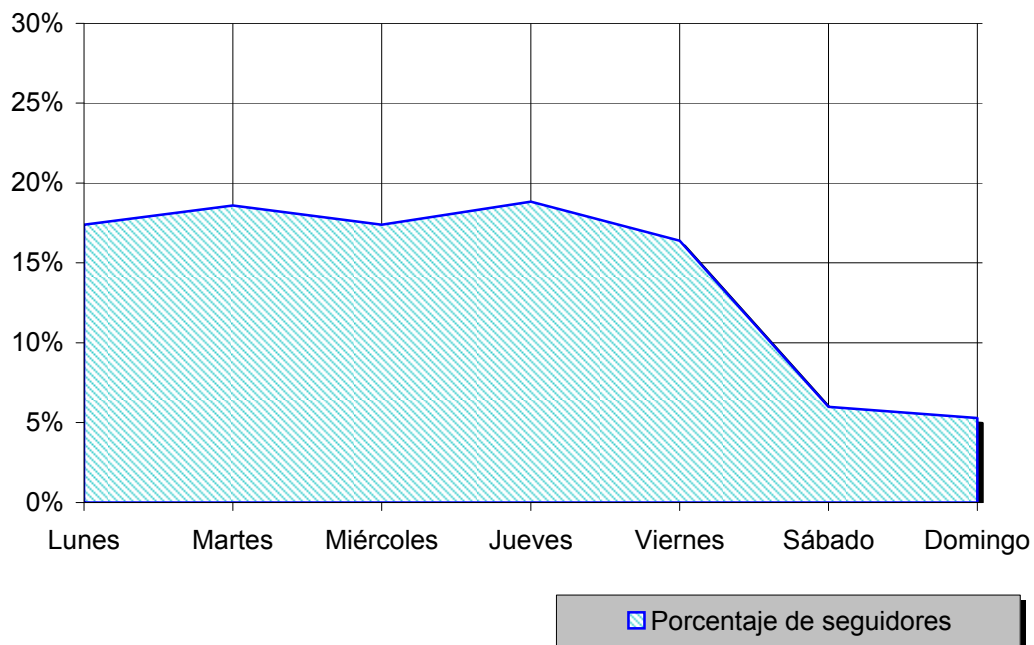
REF:son-radioactivafm01/j09

Muestra: Población habitual de la emisora.

Pregunta - ¿Qué días de la semana suele escuchar "Activa FM"?

Análisis general

Respuesta	Porcentaje de seguidores
Lunes	17,4%
Martes	18,6%
Miércoles	17,4%
Jueves	18,8%
Viernes	16,4%
Sábado	6,0%
Domingo	5,3%



Distribución de la audiencia durante los días de la semana

INFORTÉCNICA

REF:son-radioactivafm01/j09

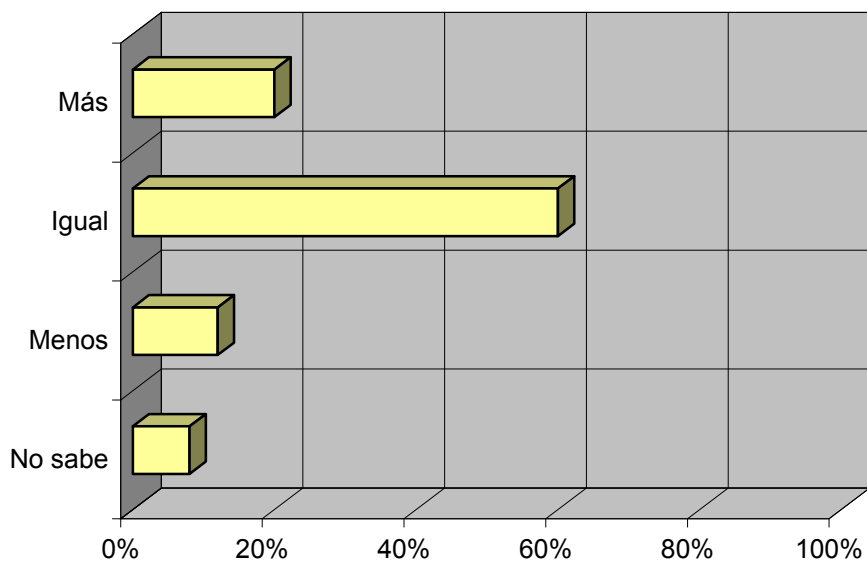
Muestra: Población que conoce la emisora.

Pregunta - ¿Sigue la emisora: más, igual o menos que hace un año?

- A. Más
- B. Igual
- C. Menos
- D. No sabe / no contesta

Análisis general

Respuesta	Porcentaje
Más	20%
Igual	60%
Menos	12%
No sabe	8%



Progresión de la audiencia