

**ESTUDIO DE AUDIENCIA**  
**"Radio RTV Ceuta"**

## FICHA TÉCNICA

<b>Empresa que realiza el estudio</b>	Información Técnica y Científica SL (Infortécnica)
<b>Muestra</b>	508 personas.
<b>Margen de error de la muestra</b>	Trabajando a un nivel de confianza del 95,5% (dos sigma), el margen de error es inferior al 5% para el conjunto de la muestra.
<b>Universo</b>	Población mayor de 15 años de Ceuta.
<b>Tipo de entrevista</b>	Telefónica, aleatoria y de distribución proporcional a la extensión de la población, obteniendo una muestra proporcional y significativa de cada grupo de sexo y edad.
<b>Fecha del sondeo</b>	Junio de 2009
<b>Datos de Infortécnica</b>	C/ Lepanto 422 08025 Barcelona Tel: 934334243 Fax: 934351627 Más información en: <a href="http://www.infortecnica.com">Http://www.infortecnica.com</a>

Puede verificar la autenticidad de los datos del estudio consultando la web [www.audiencia.org](http://www.audiencia.org) o contactando con Infortécnica.

## **“RADIO RTV CEUTA”, supera un 16 por ciento de share**

En el último estudio realizado en mayo y junio de 2009, “Radio RTV Ceuta” es conocida por cerca del 70 por ciento de la población de Ceuta; es decir, por la gran mayoría de los habituales de la radio.

Un 40 por ciento de la población la ha seguido de forma habitual, más de 30.000 radioyentes (33.000 durante el último mes), dedicando a la emisora una media próxima a 45 minutos al día. Más de 20.000 personas la siguen diariamente.

El conjunto de la población ha dedicado a la emisora una media de 17 minutos cada día, obteniendo una cuota (share) del 16 por ciento. El GRP’s es próximo a 8.500 radioyentes.

Todos los grupos de sexo y edad muestran interés sobre el conjunto de la programación.

## Análisis cuantitativo de la audiencia de la emisora por áreas

### Datos obtenidos en cada área

- Grado de conocimiento de la población respecto al nombre de la emisora.
- Calidad de recepción.
- Frecuencia de seguimiento general de la emisora.
- Frecuencia de seguimiento en el último mes.
- Número de personas que siguen la emisora habitualmente.
- Número de personas que han seguido la emisora en el último mes.
- Tiempo medio de dedicación a la emisora.
- Tiempo medio de dedicación en el último mes.
- SHARE, GRP y total de horas de audiencia diaria (datos generales).
- SHARE, GRP y total de horas de audiencia diaria (datos del último mes).



Áreas de realización del estudio

## Área de Ceuta

### Análisis cuantitativo

<b>Última actualización</b>	Junio de 2009
<b>Población de los municipios de la muestra</b>	77.389
<b>Municipios</b>	Ceuta

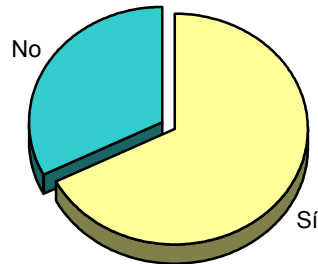
# INFORTÉCNICA

REF:son-radiortvceuta01/j09

Muestra: población mayor de 15 años de: Área de Ceuta

## Pregunta - ¿Conoce la emisora "Radio RTV Ceuta"?

Respuesta	Porcentaje
Sí	67,4%
No	32,6%

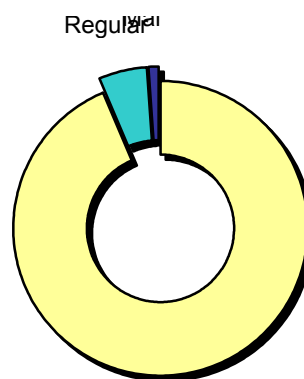


Grado de conocimiento de la población respecto al nombre de la emisora

Muestra: población de: Área de Ceuta que conoce la emisora

## Pregunta - En cuanto a la recepción de la señal "Radio RTV Ceuta" ¿se recibe bien, regular o mal?

Respuesta	Porcentaje
Bien	93,7%
Regular	5,1%
Mal	1,2%



Bien  
Calidad de recepción

# INFORTÉCNICA

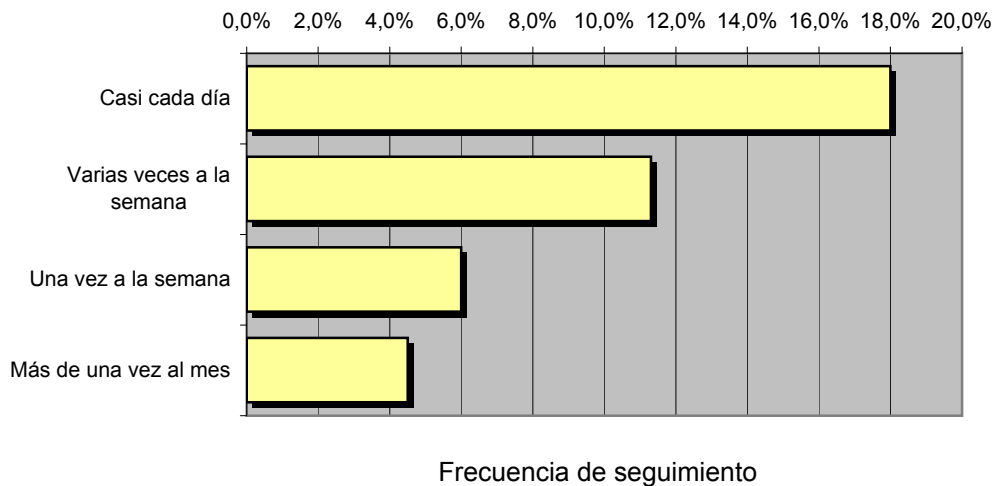
REF:son-radiortvceuta01/j09

Muestra: población mayor de 15 años de: Área de Ceuta

## Pregunta - ¿Con qué frecuencia sigue la emisora?

Respuesta	Porcentaje	Personas
Casi cada día	18,0%	13.930
Varias veces a la semana	11,3%	8.745
Una vez a la semana	6,0%	4.643
Más de una vez al mes	4,5%	3.483

Esta emisora es seguida habitualmente por **30.801** personas del área indicada



## Tiempo medio de dedicación diaria a la emisora

min / día	desviación	SHARE	GRPs	Horas de audiencia diaria
17,5	38,5	16,7%	8.512	22.568,8

min / día: media de minutos diarios que dedica la población del área específica a la emisora

Desviación estándar sobre la media: muestra la dispersión de valores sobre la media.

SHARE: cuota de audiencia, expresada en porcentaje, respecto al resto de emisoras.

GRPs: cuota de audiencia, expresada en número de personas, respecto al resto de emisoras.

Horas de audiencia diaria: total de horas de seguimiento que dedica el conjunto de la población.

# INFORTÉCNICA

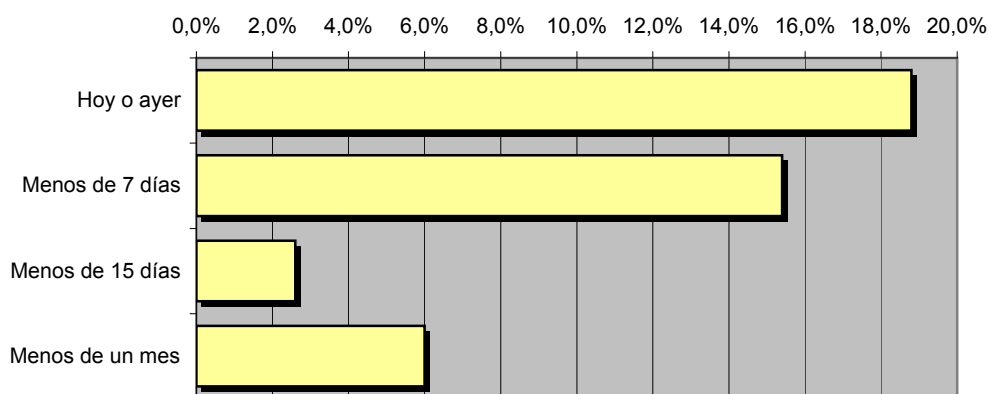
REF:son-radiortvceuta01/j09

Muestra: población mayor de 15 años de: Área de Ceuta

**Pregunta - ¿Aproximadamente, cuándo fue la última vez que escuchó "Radio RTV Ceuta"?**

Respuesta	Porcentaje	Personas
Hoy o ayer	18,8%	14.549
Menos de 7 días	15,4%	11.918
Menos de 15 días	2,6%	2.012
Menos de un mes	6,0%	4.643

Esta emisora es seguida por **33.122** personas durante el último mes



Frecuencia de seguimiento en el último mes

**Tiempo medio de dedicación diaria a la emisora durante el último mes**

Datos del último mes	
min / día	desviación
13,0	27,5

Datos del último mes		
SHARE	GRPs	Horas de audiencia diaria
12,4%	6.324	16.767,6

min / día: media de minutos diarios que dedica la población del área específica a la emisora

Desviación estándar sobre la media: muestra la dispersión de valores sobre la media.

SHARE: cuota de audiencia, expresada en porcentaje, respecto al resto de emisoras.

GRPs: cuota de audiencia, expresada en número de personas, respecto al resto de emisoras.

Horas de audiencia diaria: total de horas de seguimiento que dedica el conjunto de la población.

## Análisis por grupos de sexo y edad

Los datos que se presentan a continuación están basados en el conjunto de la muestra y no son proporcionales a la población de cada área.

### Datos obtenidos:

- Conocimiento del nombre de la emisora por sexos y edades.
- Frecuencia de seguimiento por sexos y edades.
- Tiempo de dedicación diario por sexos y edades.
- Tiempo de dedicación diario de sus oyentes por sexos y edades.

# INFORTÉCNICA

REF:son-radiortvceuta01/j09

Muestra: población mayor de 15 años de toda el área de la muestra.

## Pregunta - ¿Conoce la emisora "Radio RTV Ceuta"?

Análisis comparativo por grupos de sexo

Resp / Grupo	Hombres	Mujeres
Sí	68,9%	66,2%
No	31,1%	33,8%

Hombres

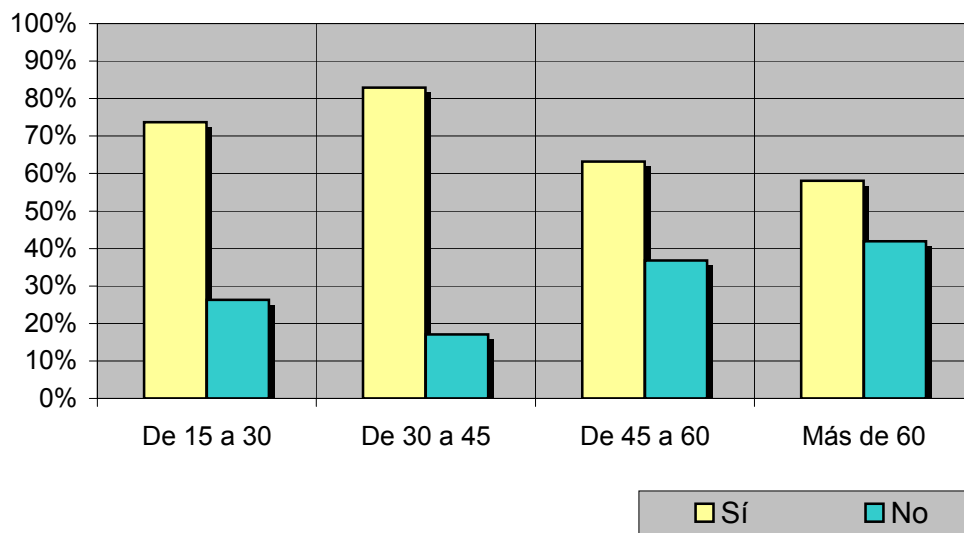


Mujeres



Análisis comparativo por grupos de edad

Resp \ Grupo	De 15 a 30	De 30 a 45	De 45 a 60	Más de 60
Sí	73,7%	82,9%	63,2%	58,1%
No	26,3%	17,1%	36,8%	41,9%



# INFORTÉCNICA

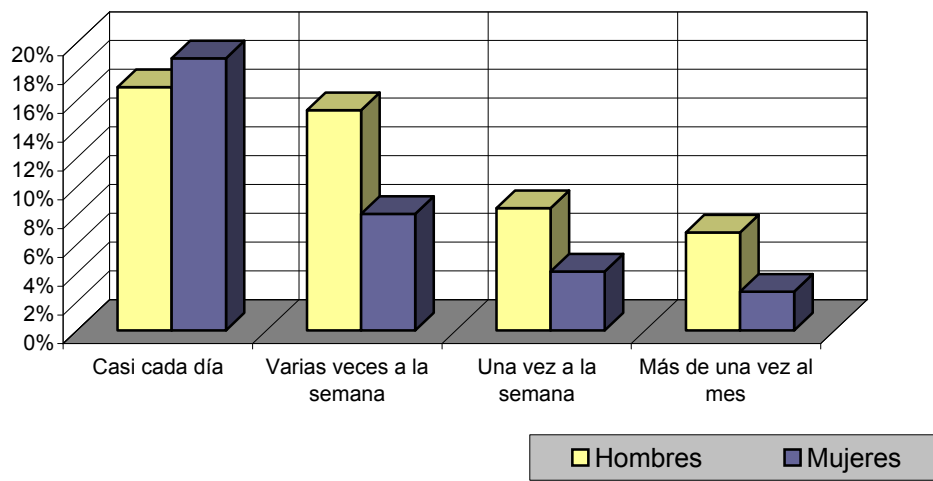
REF:son-radiortvceuta01/j09

Muestra: población mayor de 15 años de toda el área de la muestra.

## Pregunta - ¿Con qué frecuencia sigue la emisora?

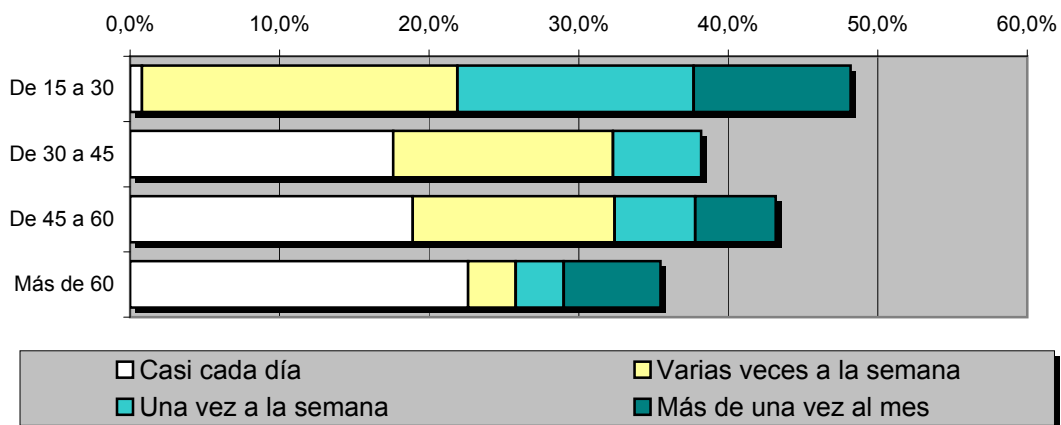
Análisis por grupos de sexo

Respuesta	Hombres	Mujeres
Casi cada día	16,9%	18,9%
Varias veces a la semana	15,3%	8,1%
Una vez a la semana	8,5%	4,1%
Más de una vez al mes	6,8%	2,7%



Análisis comparativo por grupos de edad

Resp \ Grupo	De 15 a 30	De 30 a 45	De 45 a 60	Más de 60
Casi cada día	0,8%	17,6%	18,9%	22,6%
Varias veces a la semana	21,1%	14,7%	13,5%	3,2%
Una vez a la semana	15,8%	5,9%	5,4%	3,2%
Más de una vez al mes	10,5%	0,0%	5,4%	6,5%



# INFORTÉCNICA

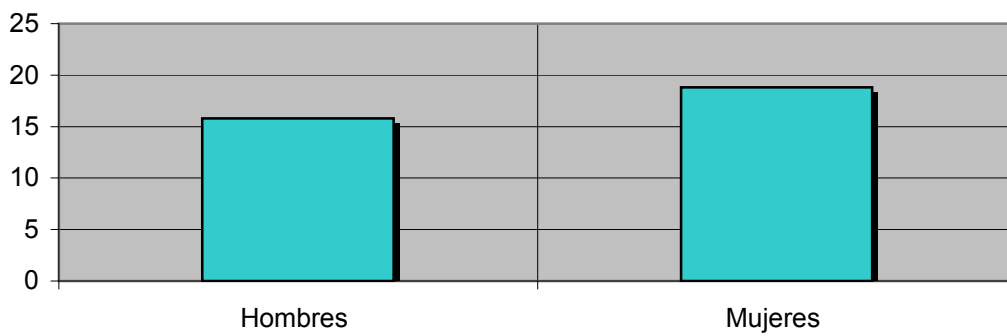
REF:son-radiortvceuta01/j09

Muestra: población mayor de 15 años de toda el área de la muestra.

## Tiempo medio de dedicación diaria a la emisora (minutos / día)

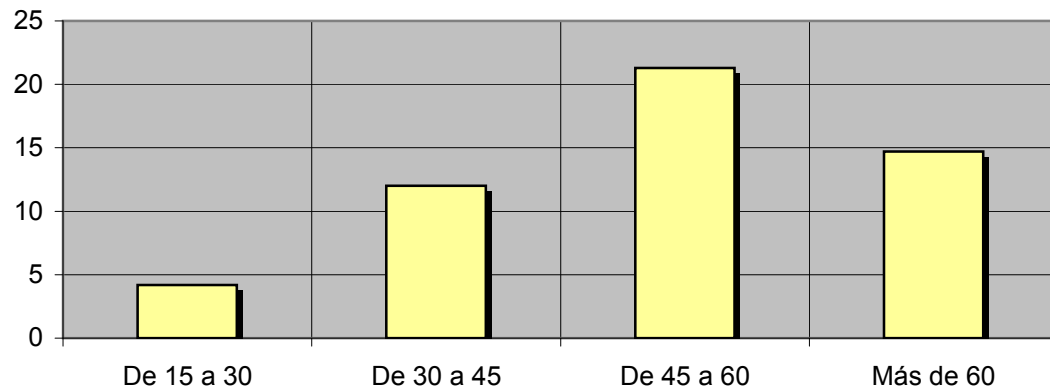
Análisis por sexos:

Hombres	Mujeres
15,8	18,8



Análisis por grupos de edad:

De 15 a 30	De 30 a 45	De 45 a 60	Más de 60
4,2	12,0	21,3	14,7



# INFORTÉCNICA

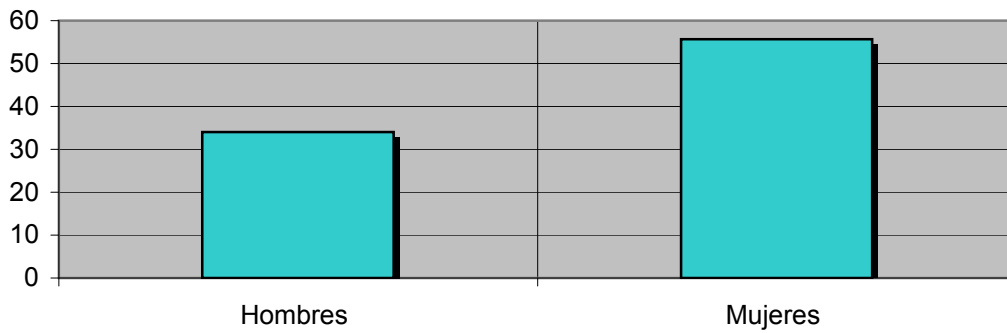
REF:son-radiortvceuta01/j09

Muestra: Población oyente de la emisora.

## Tiempo medio de dedicación diaria a la emisora (minutos / día)

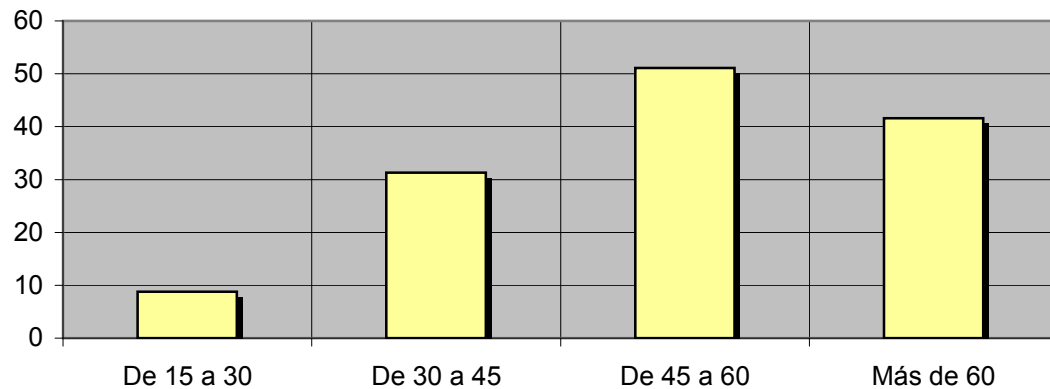
Análisis de sus seguidores por sexos:

Hombres	Mujeres
34,0	55,7



Análisis de sus seguidores por grupos de edad:

De 15 a 30	De 30 a 45	De 45 a 60	Más de 60
8,8	31,3	51,1	41,6



## Análisis sobre los oyentes habituales de la emisora

Se consideran habituales los que dedican una media de más de un minuto al día a la emisora.

Datos obtenidos:

- Distribución de la audiencia durante el día
- Distribución de la audiencia durante la semana
- Progresión de la audiencia

# INFORTÉCNICA

REF:son-radiortvceuta01/j09

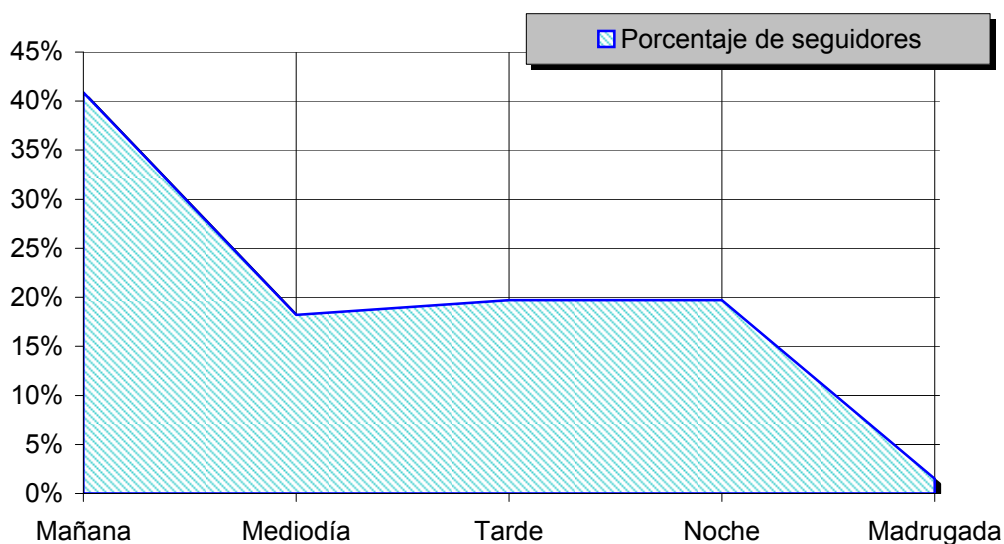
Muestra: Población habitual de la emisora.

## Pregunta - ¿A qué horas escucha habitualmente "Radio RTV Ceuta"?

- A. Mañana (6h - 12h)
- B. Mediodía (12h - 16h)
- C. Tarde (16h - 20h)
- D. Noche (20h - 1h)
- E. Madrugada (1h - 6h)

### Análisis general

Respuesta	Porcentaje de seguidores
Mañana	40,9%
Mediodía	18,2%
Tarde	19,7%
Noche	19,7%
Madrugada	1,5%



Distribución de la audiencia durante el día

Los resultados obtenidos son un reflejo del horario más común de sintonización de la emisora. Lo que no significa que no la sigan fuera del horario más habitual.

# INFORTÉCNICA

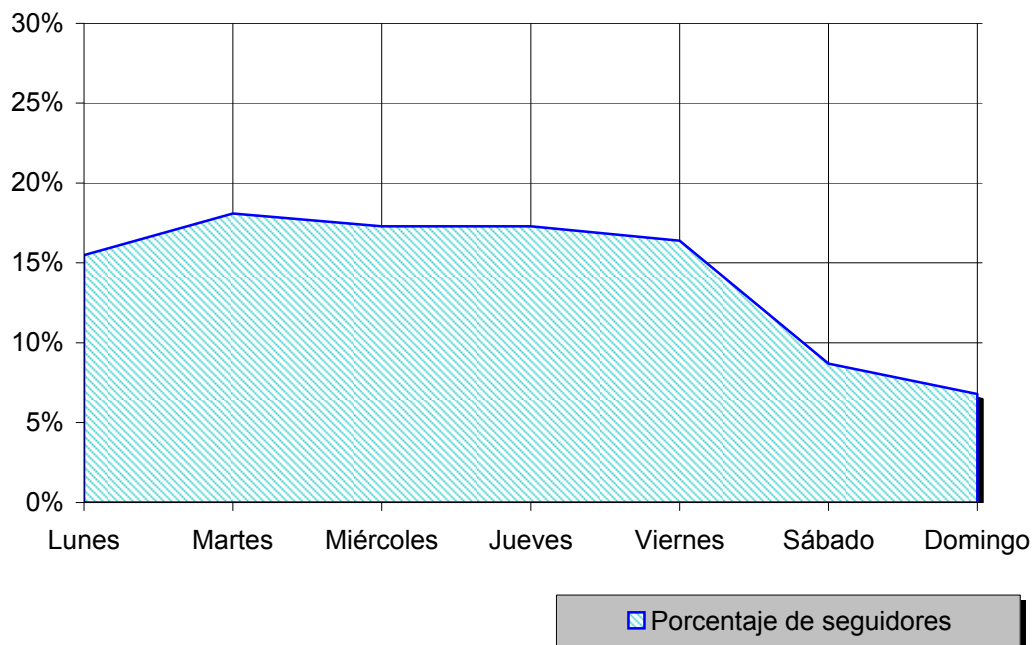
REF:son-radiortvceuta01/j09

Muestra: Población habitual de la emisora.

## Pregunta - ¿Qué días de la semana suele escuchar "Radio RTV Ceuta"?

Análisis general

Respuesta	Porcentaje de seguidores
Lunes	15,5%
Martes	18,1%
Miércoles	17,3%
Jueves	17,3%
Viernes	16,4%
Sábado	8,7%
Domingo	6,8%



Distribución de la audiencia durante los días de la semana

# INFORTÉCNICA

REF:son-radiortvceuta01/j09

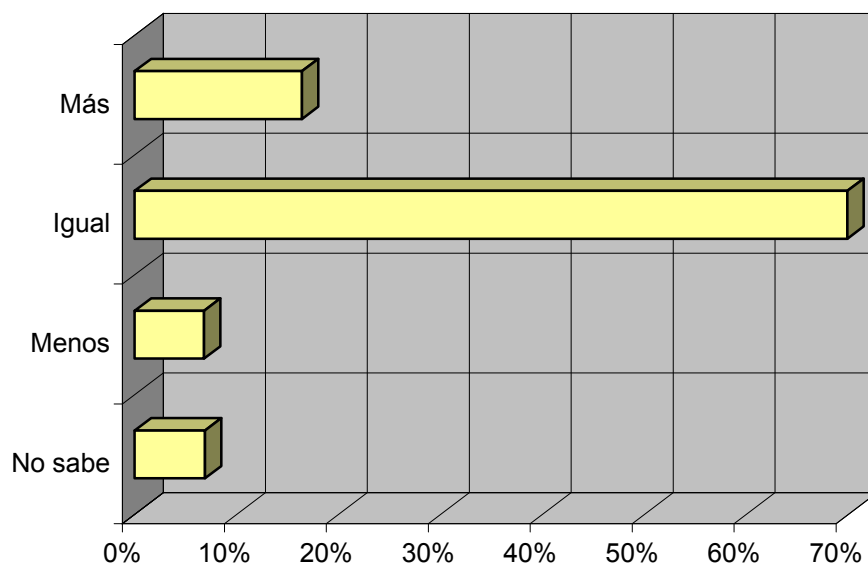
Muestra: Población que conoce la emisroa.

**Pregunta - ¿Sigue la emisora: más, igual o menos que hace un año?**

- A. Más
- B. Igual
- C. Menos
- D. No sabe / no contesta

Análisis general

Respuesta	Porcentaje
Más	16,4%
Igual	69,9%
Menos	6,8%
No sabe	6,9%



Progresión de la audiencia