

ESTUDIO DE AUDIENCIA
"Sevilla F.C. Radio"

FICHA TÉCNICA

Empresa que realiza el estudio	Información Técnica y Científica SL (Infortécnica)
Muestra	514 personas.
Margen de error de la muestra	Trabajando a un nivel de confianza del 95,5% (dos sigma), el margen de error es inferior al 5% para el conjunto de la muestra.
Universo	Población mayor de 15 años del municipio de Sevilla y de la provincia de Sevilla, excluyendo la capital.
Tipo de entrevista	Telefónica, aleatoria y de distribución proporcional a la extensión de la población, obteniendo una muestra proporcional y significativa de cada grupo de sexo y edad.
Fecha del sondeo	junio de 2009
Datos de Infortécnica	C/ Lepanto 422 08025 Barcelona Tel: 934334243 Fax: 934351627 Más información en: Http://www.infortecnica.com

Puede verificar la autenticidad de los datos del estudio consultando la web www.audiencia.org o contactando con Infortécnica.

“SEVILLA FC RADIO” SEGUIDA POR CERCA DE 300.000 RADIOYENTES, SUPERA UN OCHO POR CIENTO DE SHARE EN LA CAPITAL

En el último análisis realizado en junio de 2009, “Sevilla FC Radio” es conocida por cerca de la mitad de la población de la provincia de Sevilla, es decir, por la mayoría de los habituales de la radio.

En la provincia de Sevilla la han seguido cerca de 300.000 radioyentes, que le han dedicado 52 minutos al día.

El tiempo medio de audiencia sobre el total de la población ha sido de 8,4 minutos diarios en la Capital y de cerca de seis minutos en el resto de la provincia. Obtiene un share de un ocho por ciento en la Capital y de un siete por ciento en el conjunto de la provincia, con un GRP próximo a 80.000 radioyentes.

Análisis cuantitativo de la audiencia de la emisora por áreas

Datos obtenidos en cada área

- Grado de conocimiento de la población respecto al nombre de la emisora.
- Calidad de recepción.
- Frecuencia de seguimiento general de la emisora.
- Frecuencia de seguimiento en el último mes.
- Número de personas que siguen la emisora habitualmente.
- Número de personas que han seguido la emisora en el último mes.
- Tiempo medio de dedicación a la emisora.
- Tiempo medio de dedicación en el último mes.
- SHARE, GRP y total de horas de audiencia diaria (datos generales).
- SHARE, GRP y total de horas de audiencia diaria (datos del último mes).



Áreas de realización del estudio

Sevilla capital

Análisis cuantitativo

Última actualización	junio de 2009
Población de los municipios de la muestra	699.145
Municipios	Sevilla

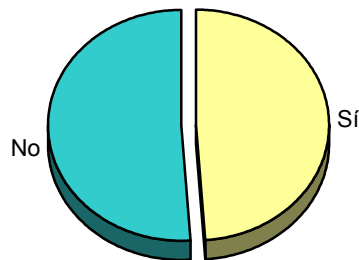
INFORTÉCNICA

REF:son-radiosevillafc01/j09

Muestra: población mayor de 15 años de: Sevilla capital

Pregunta - ¿Conoce la emisora "Sevilla F.C. Radio"?

Respuesta	Porcentaje
Sí	48,9%
No	51,1%

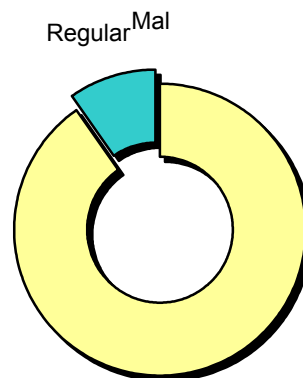


Grado de conocimiento de la población respecto al nombre de la emisora

Muestra: población de: Sevilla capital que conoce la emisora

Pregunta - En cuanto a la recepción de la señal "Sevilla F.C. Radio" ¿se recibe bien, regular o mal?

Respuesta	Porcentaje
Bien	90,3%
Regular	9,7%
Mal	<1%



Bien
Calidad de recepción

INFORTÉCNICA

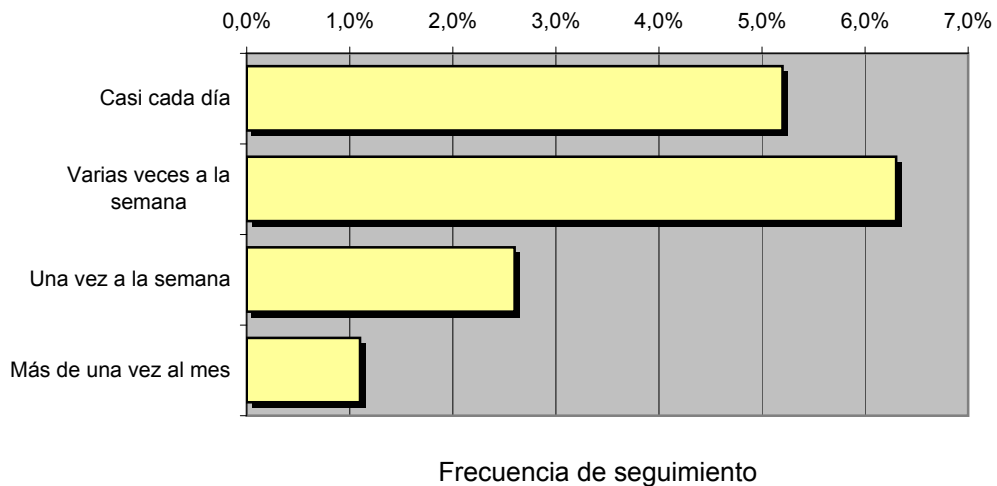
REF:son-radiosevillafc01/j09

Muestra: población mayor de 15 años de: Sevilla capital

Pregunta - ¿Con qué frecuencia sigue la emisora?

Respuesta	Porcentaje	Personas
Casi cada día	5,2%	36.356
Varias veces a la semana	6,3%	44.046
Una vez a la semana	2,6%	18.178
Más de una vez al mes	1,1%	7.691

Esta emisora es seguida habitualmente por **106.270** personas del área indicada



Tiempo medio de dedicación diaria a la emisora

min / día	desviación	SHARE	GRPs	Horas de audiencia diaria
8,4	28,3	8,0%	36.784	97.534,2

min / día: media de minutos diarios que dedica la población del área específica a la emisora

Desviación estándar sobre la media: muestra la dispersión de valores sobre la media.

SHARE: cuota de audiencia, expresada en porcentaje, respecto al resto de emisoras.

GRPs: cuota de audiencia, expresada en número de personas, respecto al resto de emisoras.

Horas de audiencia diaria: total de horas de seguimiento que dedica el conjunto de la población.

INFORTÉCNICA

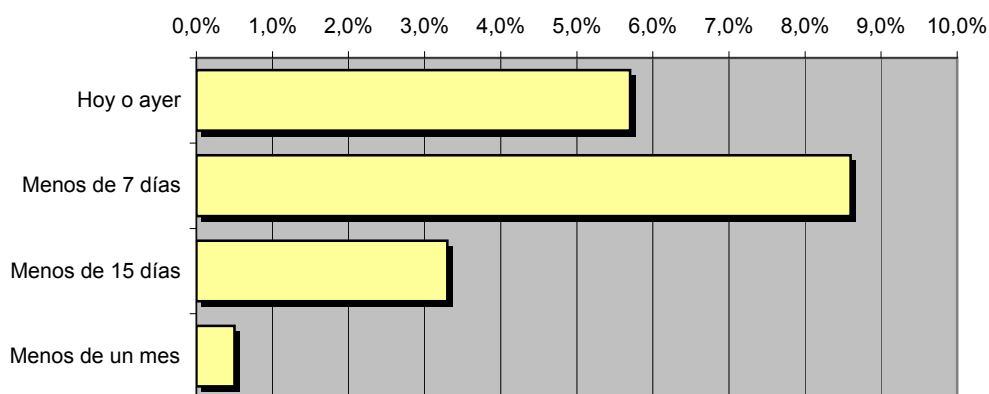
REF:son-radiosevillafc01/j09

Muestra: población mayor de 15 años de: Sevilla capital

Pregunta - ¿Aproximadamente, cuándo fue la última vez que escuchó "Sevilla F.C. Radio"?

Respuesta	Porcentaje	Personas
Hoy o ayer	5,7%	39.851
Menos de 7 días	8,6%	60.126
Menos de 15 días	3,3%	23.072
Menos de un mes	0,5%	3.496

Esta emisora es seguida por **126.545** personas durante el último mes



Frecuencia de seguimiento en el último mes

Tiempo medio de dedicación diaria a la emisora durante el último mes

Datos del último mes	
min / día	desviación
5,6	20,1

Datos del último mes		
SHARE	GRPs	Horas de audiencia diaria
5,3%	24.610	65.253,5

min / día: media de minutos diarios que dedica la población del área específica a la emisora

Desviación estándar sobre la media: muestra la dispersión de valores sobre la media.

SHARE: cuota de audiencia, expresada en porcentaje, respecto al resto de emisoras.

GRPs: cuota de audiencia, expresada en número de personas, respecto al resto de emisoras.

Horas de audiencia diaria: total de horas de seguimiento que dedica el conjunto de la población.



Áreas de realización del estudio

Resto de la provincia

Análisis cuantitativo

Última actualización	junio de 2009
Población de los municipios de la muestra	1.150.123
Municipios	Provincia de Sevilla (excluyendo la capital)

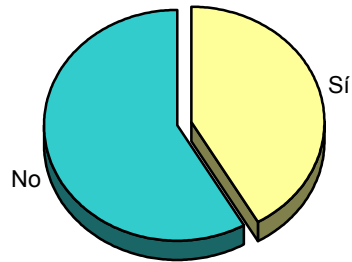
INFORTÉCNICA

REF:son-radiosevillafc01/j09

Muestra: población mayor de 15 años de: Resto de la provincia

Pregunta - ¿Conoce la emisora "Sevilla F.C. Radio"?

Respuesta	Porcentaje
Sí	41,6%
No	58,4%

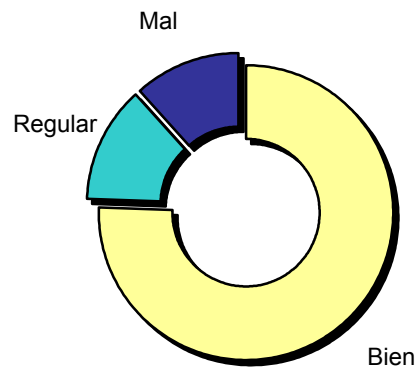


Grado de conocimiento de la población respecto al nombre de la emisora

Muestra: población de: Resto de la provincia que conoce la emisora

Pregunta - En cuanto a la recepción de la señal "Sevilla F.C. Radio" ¿se recibe bien, regular o mal?

Respuesta	Porcentaje
Bien	75,6%
Regular	12,8%
Mal	11,6%



Calidad de recepción

INFORTÉCNICA

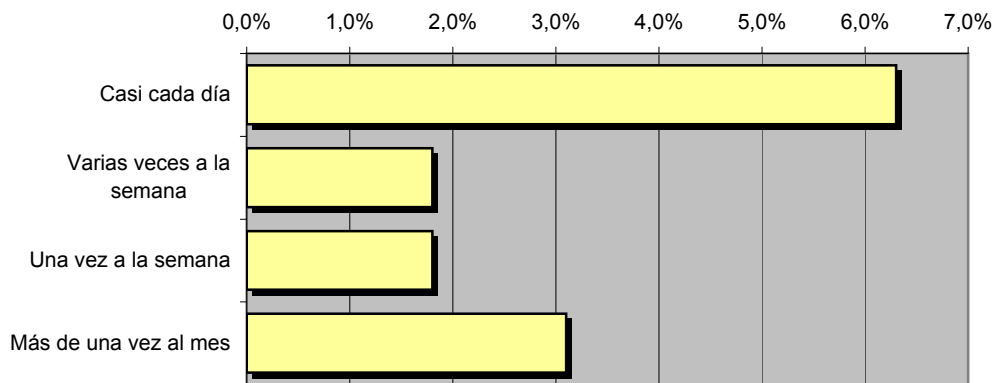
REF:son-radiosevillafc01/j09

Muestra: población mayor de 15 años de: Resto de la provincia

Pregunta - ¿Con qué frecuencia sigue la emisora?

Respuesta	Porcentaje	Personas
Casi cada día	6,3%	72.458
Varias veces a la semana	1,8%	20.702
Una vez a la semana	1,8%	20.702
Más de una vez al mes	3,1%	35.654

Esta emisora es seguida habitualmente por **149.516** personas del área indicada



Frecuencia de seguimiento

Tiempo medio de dedicación diaria a la emisora

min / día	desviación	SHARE	GRPs	Horas de audiencia diaria
5,8	24,7	5,5%	41.661	110.463,6

min / día: media de minutos diarios que dedica la población del área específica a la emisora

Desviación estándar sobre la media: muestra la dispersión de valores sobre la media.

SHARE: cuota de audiencia, expresada en porcentaje, respecto al resto de emisoras.

GRPs: cuota de audiencia, expresada en número de personas, respecto al resto de emisoras.

Horas de audiencia diaria: total de horas de seguimiento que dedica el conjunto de la población.

INFORTÉCNICA

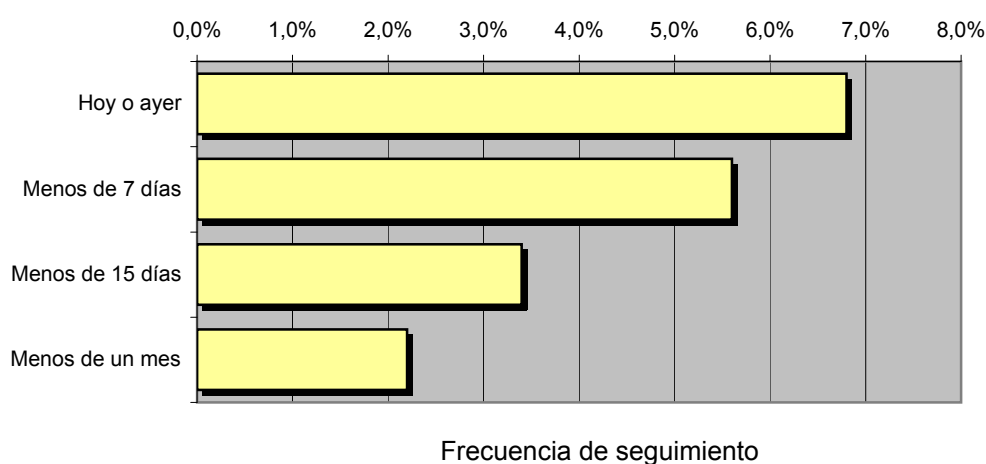
REF:son-radiosevillafc01/j09

Muestra: población mayor de 15 años de: Resto de la provincia

Pregunta - ¿Aproximadamente, cuándo fue la última vez que escuchó "Sevilla F.C. Radio"?

Respuesta	Porcentaje	Personas
Hoy o ayer	6,8%	78.208
Menos de 7 días	5,6%	64.407
Menos de 15 días	3,4%	39.104
Menos de un mes	2,2%	25.303

Esta emisora es seguida por **207.022** personas durante el último mes



Tiempo medio de dedicación diaria a la emisora durante el último mes

Datos del último mes	
min / día	desviación
4,1	16,6

Datos del último mes		
SHARE	GRPs	Horas de audiencia diaria
3,9%	29.640	78.591,7

min / día: media de minutos diarios que dedica la población del área específica a la emisora

Desviación estándar sobre la media: muestra la dispersión de valores sobre la media.

SHARE: cuota de audiencia, expresada en porcentaje, respecto al resto de emisoras.

GRPs: cuota de audiencia, expresada en número de personas, respecto al resto de emisoras.

Horas de audiencia diaria: total de horas de seguimiento que dedica el conjunto de la población.

Análisis por grupos de sexo y edad

Los datos que se presentan a continuación están basados en el conjunto de la muestra y no son proporcionales a la población de cada área.

Datos obtenidos:

- Conocimiento del nombre de la emisora por sexos y edades.
- Frecuencia de seguimiento por sexos y edades.
- Tiempo de dedicación diario por sexos y edades.
- Tiempo de dedicación diario de sus oyentes por sexos y edades.

INFORTÉCNICA

REF:son-radiosevillafc01/j09

Muestra: población mayor de 15 años de toda el área de la muestra.

Pregunta - ¿Conoce la emisora "Sevilla F.C. Radio"?

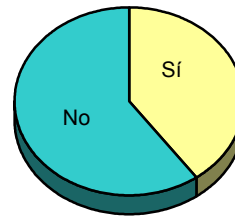
Análisis comparativo por grupos de sexo

Resp / Grupo	Hombres	Mujeres
Sí	52,4%	40,0%
No	47,6%	60,0%

Hombres

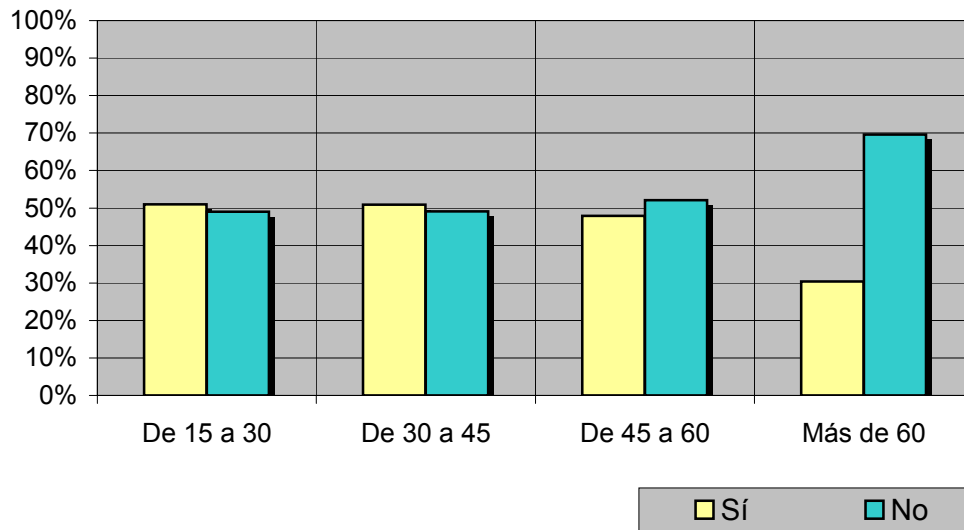


Mujeres



Análisis comparativo por grupos de edad

Resp \ Grupo	De 15 a 30	De 30 a 45	De 45 a 60	Más de 60
Sí	51,0%	50,9%	47,9%	30,4%
No	49,0%	49,1%	52,1%	69,6%



INFORTÉCNICA

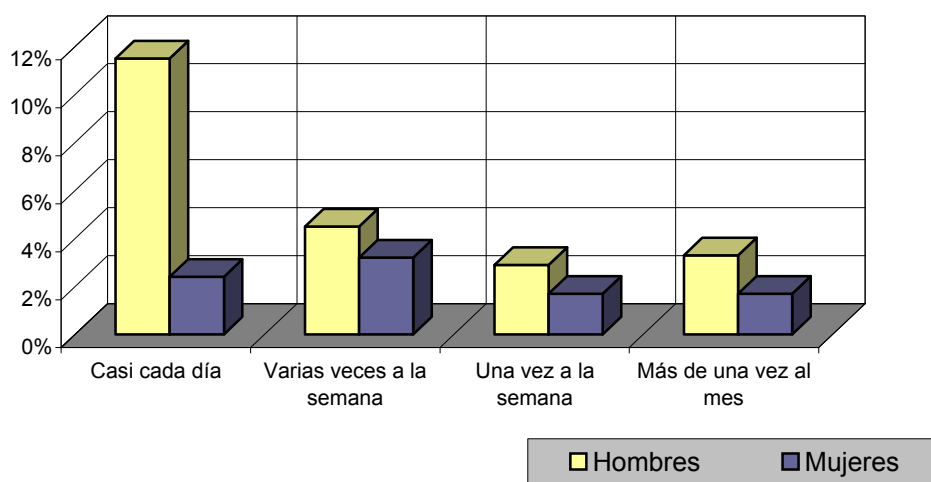
REF:son-radiosevillafc01/j09

Muestra: población mayor de 15 años de toda el área de la muestra.

Pregunta - ¿Con qué frecuencia sigue la emisora?

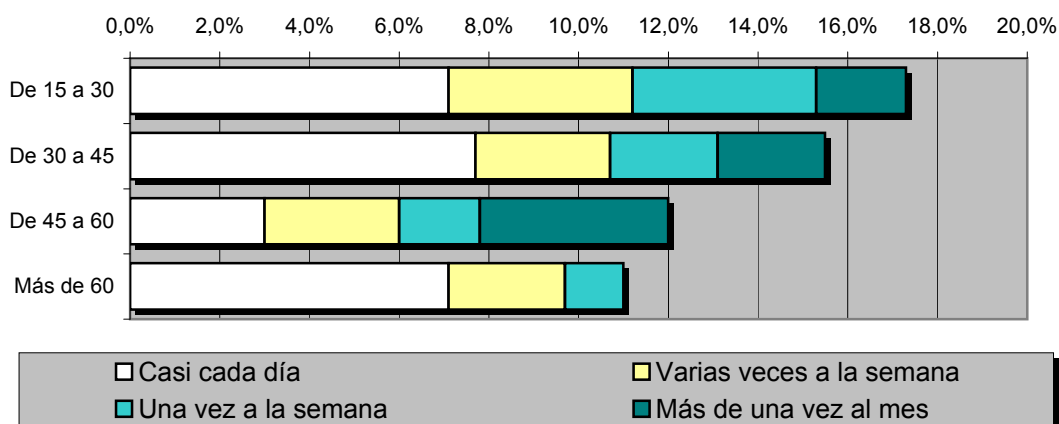
Análisis por grupos de sexo

Respuesta	Hombres	Mujeres
Casi cada día	11,5%	2,4%
Varias veces a la semana	4,5%	3,2%
Una vez a la semana	2,9%	1,7%
Más de una vez al mes	3,3%	1,7%



Análisis comparativo por grupos de edad

Resp \ Grupo	De 15 a 30	De 30 a 45	De 45 a 60	Más de 60
Casi cada día	7,1%	7,7%	3,0%	7,1%
Varias veces a la semana	4,1%	3,0%	3,0%	2,6%
Una vez a la semana	4,1%	2,4%	1,8%	1,3%
Más de una vez al mes	2,0%	2,4%	4,2%	0,0%



INFORTÉCNICA

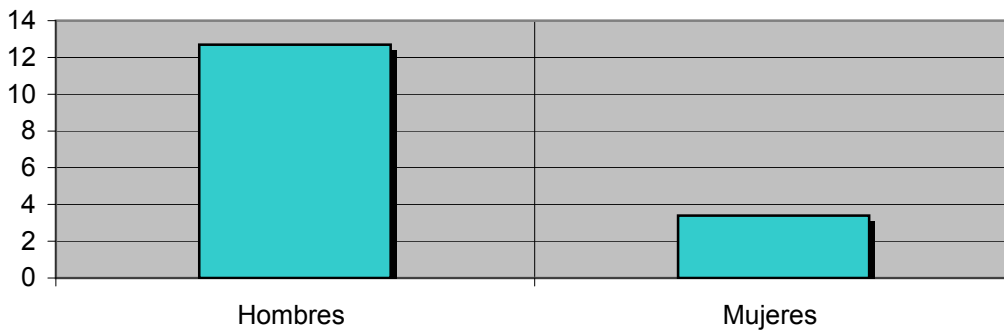
REF:son-radiosevillafc01/j09

Muestra: población mayor de 15 años de toda el área de la muestra.

Tiempo medio de dedicación diaria a la emisora (minutos / día)

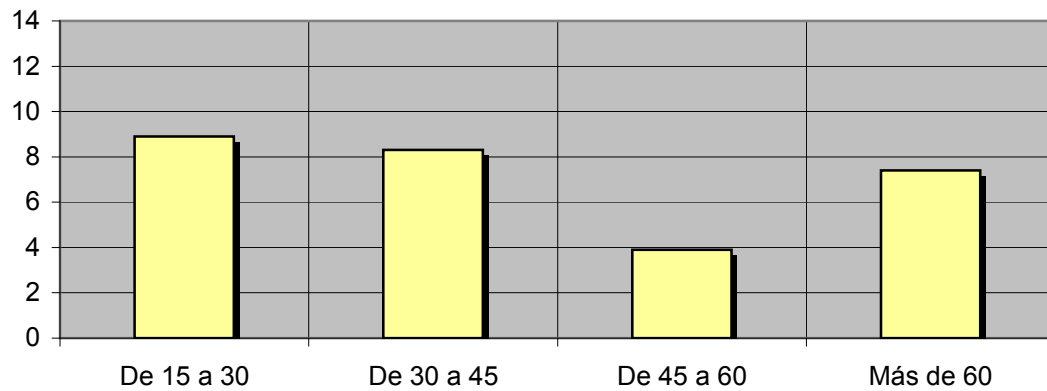
Análisis por sexos:

Hombres	Mujeres
12,7	3,4



Análisis por grupos de edad:

De 15 a 30	De 30 a 45	De 45 a 60	Más de 60
8,9	8,3	3,9	7,4



INFORTÉCNICA

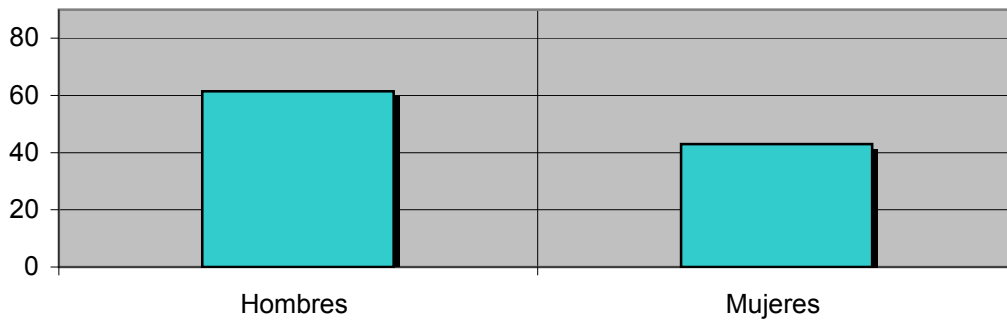
REF:son-radiosevillafc01/j09

Muestra: Población oyente de la emisora.

Tiempo medio de dedicación diaria a la emisora (minutos / día)

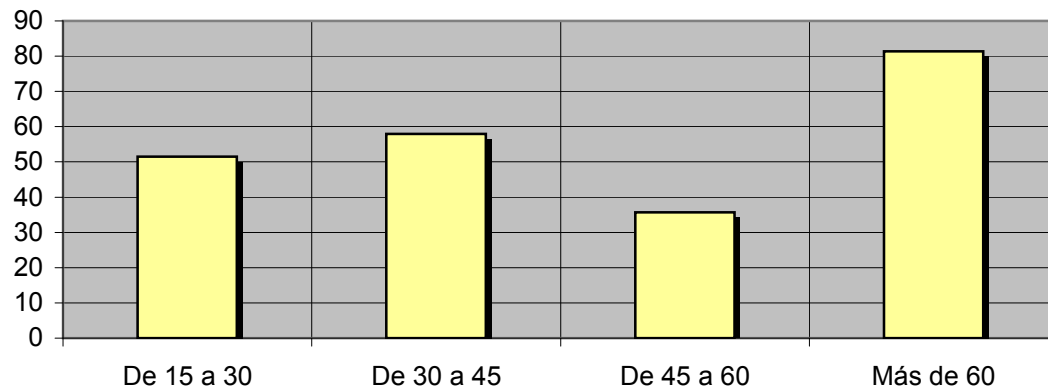
Análisis de sus seguidores por sexos:

Hombres	Mujeres
61,5	43,0



Análisis de sus seguidores por grupos de edad:

De 15 a 30	De 30 a 45	De 45 a 60	Más de 60
51,5	57,9	35,7	81,4



Análisis sobre los oyentes habituales de la emisora

Se consideran habituales los que dedican una media de más de un minuto al día a la emisora.

Datos obtenidos:

- Distribución de la audiencia durante el día
- Distribución de la audiencia durante la semana
- Progresión de la audiencia
- Conocimiento sobre la programación
- Conocimiento de locutores
- Perfil de la emisora en comparación al resto de medios de información deportiva
- Aceptación y recuerdo publicitario

INFORTÉCNICA

REF:son-radiosevillafc01/j09

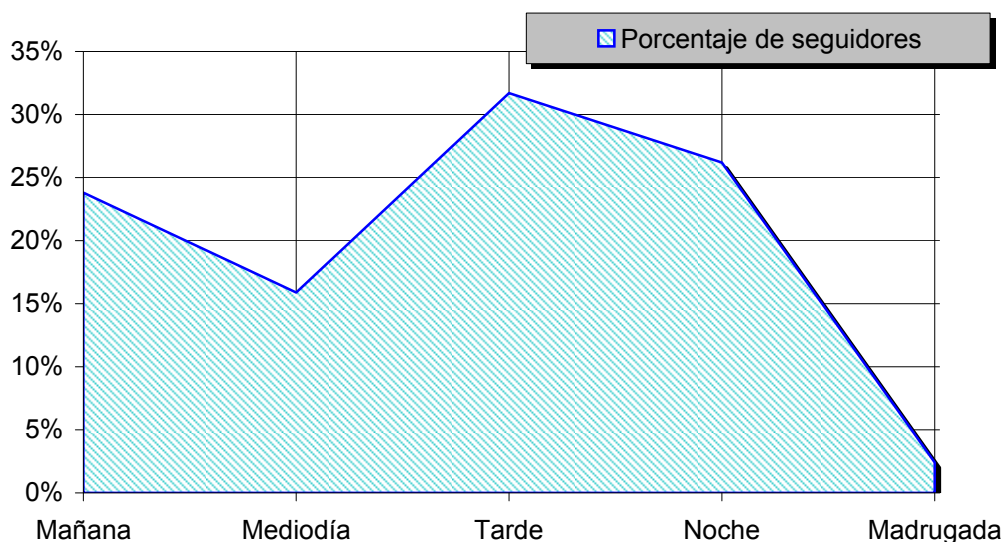
Muestra: Población habitual de la emisora.

Pregunta - ¿A qué horas escucha habitualmente "Sevilla F.C. Radio"?

- A. Mañana (6h - 12h)
- B. Mediodía (12h - 16h)
- C. Tarde (16h - 20h)
- D. Noche (20h - 1h)
- E. Madrugada (1h - 6h)

Análisis general

Respuesta	Porcentaje de seguidores
Mañana	23,8%
Mediodía	15,9%
Tarde	31,7%
Noche	26,2%
Madrugada	2,4%



Distribución de la audiencia durante el día

Los resultados obtenidos son un reflejo del horario más común de sintonización de la emisora. Lo que no significa que no la sigan fuera del horario más habitual.

INFORTÉCNICA

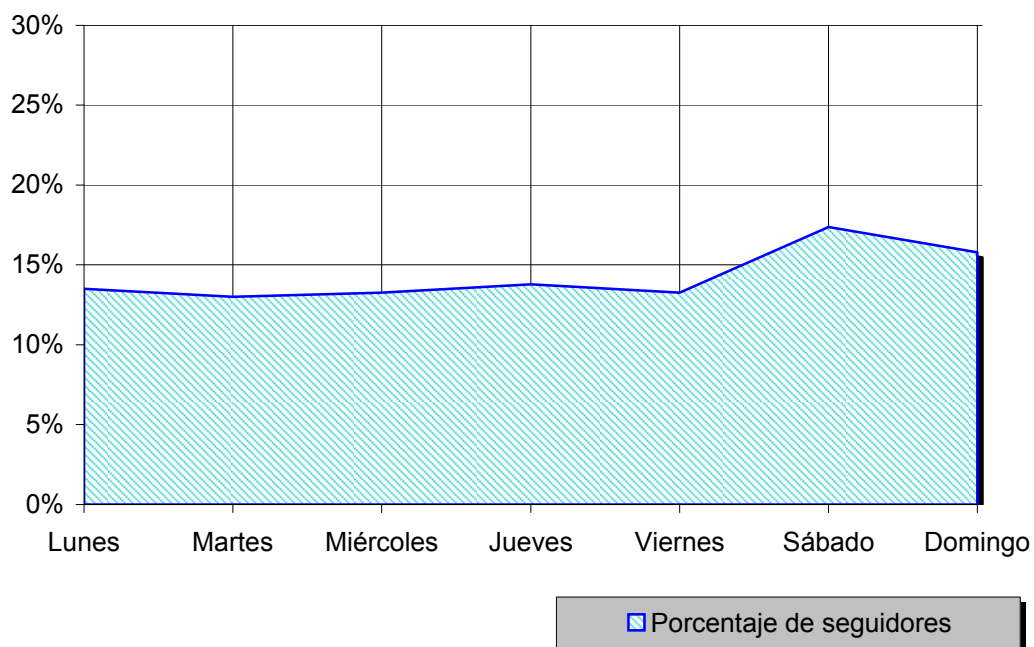
REF:son-radiosevillafc01/j09

Muestra: Población habitual de la emisora.

Pregunta - ¿Qué días de la semana suele escuchar "Sevilla F.C. Radio"?

Análisis general

Respuesta	Porcentaje de seguidores
Lunes	13,5%
Martes	13,0%
Miércoles	13,3%
Jueves	13,8%
Viernes	13,3%
Sábado	17,4%
Domingo	15,8%



Distribución de la audiencia durante los días de la semana

INFORTÉCNICA

REF:son-radiosevillafc01/j09

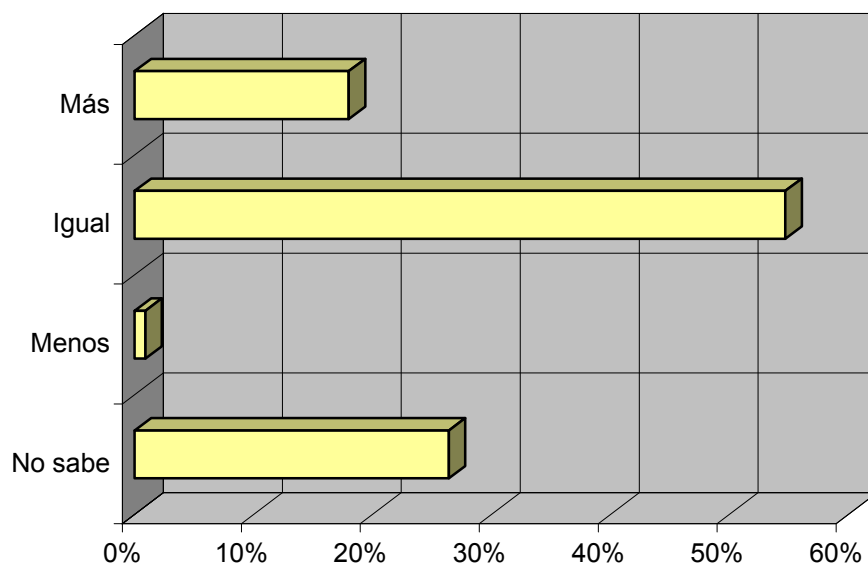
Muestra: Población que conoce la emisora.

Pregunta - ¿Sigue la emisora: más, igual o menos que hace un año?

- A. Más
- B. Igual
- C. Menos
- D. No sabe / no contesta

Análisis general

Respuesta	Porcentaje
Más	18,0%
Igual	54,7%
Menos	0,9%
No sabe	26,4%



Progresión de la audiencia

INFORTÉCNICA

REF:son-radiosevillafc01/j09

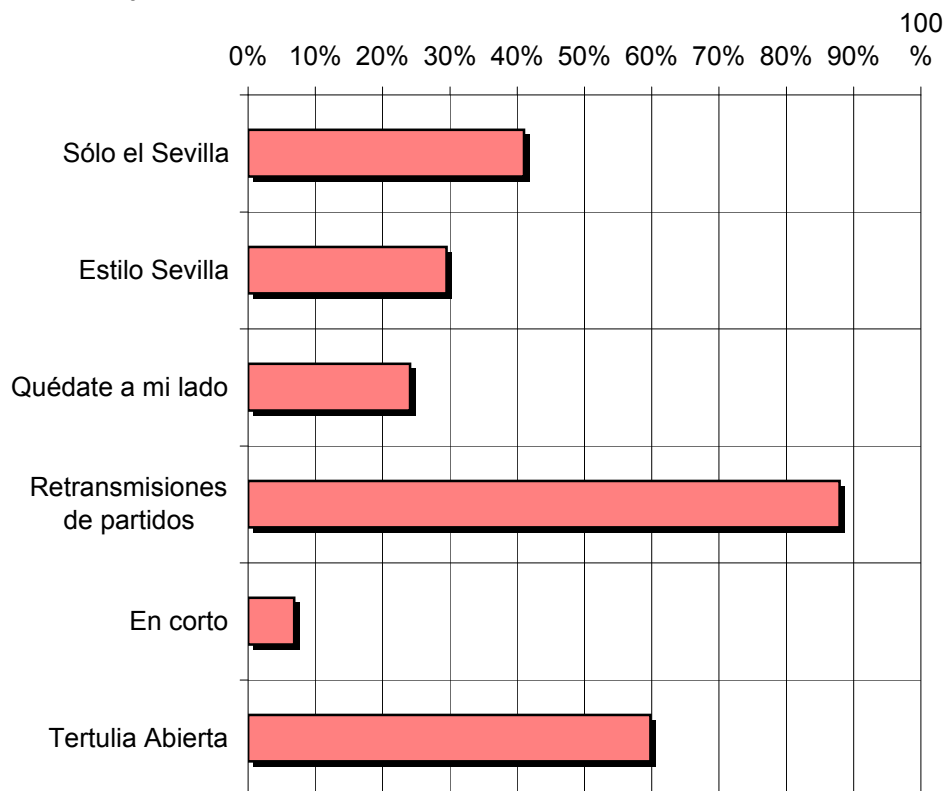
Pregunta - Índice de conocimiento de los siguientes programas:

Sólo el Sevilla
Estilo Sevilla
Quédate a mi lado
Retransmisiones de partidos
En corto
Tertulia Abierta

Análisis general

Programas	Porcentaje de conocimiento
Sólo el Sevilla	41,0%
Estilo Sevilla	29,5%
Quédate a mi lado	24,1%
Retransmisiones de	87,9%
En corto	6,9%
Tertulia Abierta	59,8%

Porcentaje de conocimiento



INFORTÉCNICA

REF:son-radiosevillafc01/j09

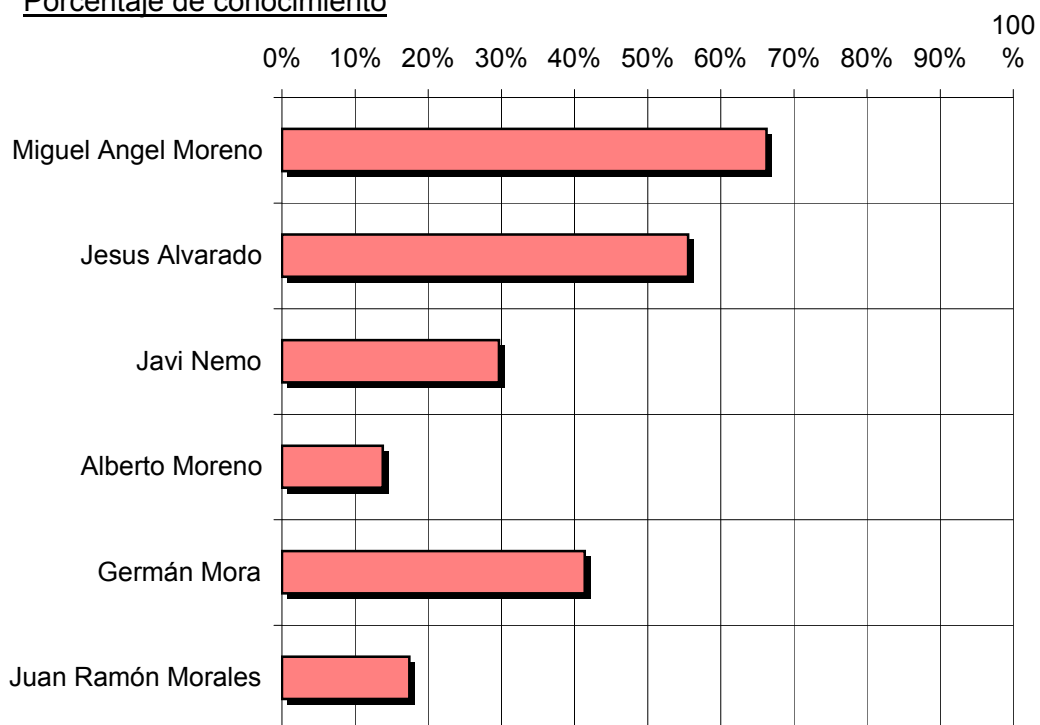
Pregunta - Índice de conocimiento de los siguientes locutores:

- A. Miguel Angel Moreno
 - B. Jesus Alvarado
 - C. Javi Nemo
 - D. Alberto Moreno
 - E. Germán Mora
- Juan Ramón Morales

Análisis general

Locutor	% de conocimiento
Miguel Angel Moreno	66,3%
Jesus Alvarado	55,5%
Javi Nemo	29,7%
Alberto Moreno	13,8%
Germán Mora	41,4%
Juan Ramón Morales	17,4%

Porcentaje de conocimiento



INFORTÉCNICA

REF:son-radiosevillafc01/j09

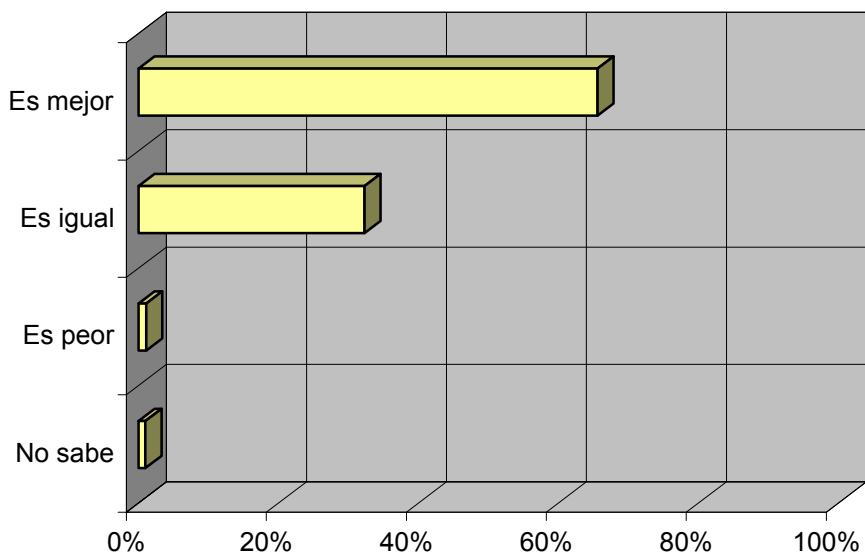
Muestra: Población que conoce la emisora.

Pregunta - ¿Cree que la programación de la emisora ha mejorado, empeorado o sigue igual que el año pasado?

- A. Es mejor
- B. Es igual
- C. Es peor
- D. No sabe / no contesta

Análisis general

Respuesta	Porcentaje
Es mejor	65,6%
Es igual	32,3%
Es peor	1,1%
No sabe	1,0%



Evolución del grado de satisfacción de la programación

INFORTÉCNICA

REF:son-radiosevillafc01/j09

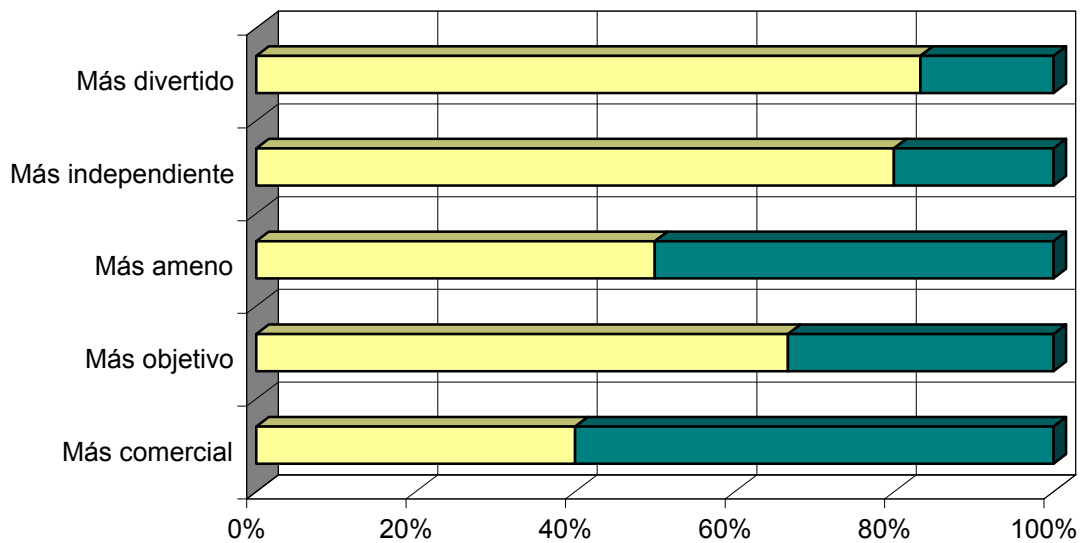
Muestra: Población que conoce la emisora.

Pregunta - En comparación al resto de medios de información deportiva ¿Cómo definiría el perfil de Radio Sevilla Fútbol Club?

- Más divertido
- Más independiente
- Más ameno
- Más objetivo
- Más comercial

Análisis general

Respuesta	Sí	No
Más divertido	83,3%	16,7%
Más independiente	80,0%	20,0%
Más ameno	50,0%	50,0%
Más objetivo	66,7%	33,3%
Más comercial	40,0%	60,0%



Perfil de la emisora

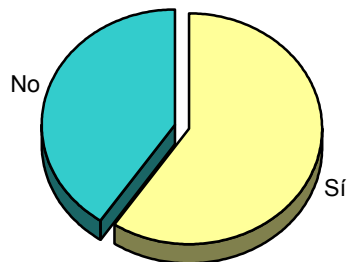
INFORTÉCNICA

REF:son-radiosevillafc01/j09

Muestra: Población habitual de la emisora.

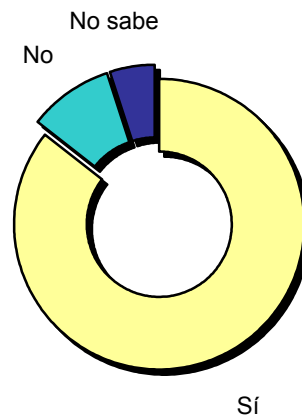
Pregunta - ¿Recuerda algún anuncio emitido por esta emisora?

Respuesta	Porcentaje
Sí	59,4%
No	40,6%



Pregunta - ¿Considera esta emisora, un buen medio para anunciarse públicamente?

Respuesta	Porcentaje
Sí	85,6%
No	9,4%
No sabe	5,0%



INFORTÉCNICA

REF:son-radiosevillafc01/j09

Muestra: Población habitual de la emisora.

Pregunta - ¿Ha descubierto algún establecimiento o algún producto gracias a escucharlo anunciado en esta emisora?

Respuesta	Porcentaje
Sí	21,8%
No	78,2%



Pregunta - ¿Considera los anuncios de la emisora de igual calidad que en las cadenas estatales?

Respuesta	Porcentaje
Sí	85,0%
No	15,0%

