

ESTUDIO DE AUDIENCIA

"Ceuta Televisión"

FICHA TÉCNICA

Empresa que realiza el estudio	Información Técnica y Científica SL (Infortécnica)
Muestra	526 personas.
Margen de error de la muestra	Trabajando a un nivel de confianza del 95,5% (dos sigma), el margen de error es inferior al 5% para el conjunto de la muestra.
Universo	Población mayor de 15 años de Ceuta.
Tipo de entrevista	Telefónica, aleatoria y de distribución proporcional a la extensión de la población, obteniendo una muestra proporcional y significativa de cada grupo de sexo y edad.
Fecha del sondeo	Junio de 2009
Datos de Infortécnica	C/ Lepanto 422 08025 Barcelona Tel: 934334243 Fax: 934351627 Más información en: Http://www.infortecnica.com

Puede verificar la autenticidad de los datos del estudio consultando la web www.audiencia.org o contactando con Infortécnica.

“CEUTA TELEVISIÓN”, SEGUIDA POR MAS DE 40.000 TELESPECTADORES, SUPERA UN DIEZ POR CIENTO DE SHARE

En el último estudio realizado en junio de 2009, Ceuta TV es conocida por un 86 por ciento de la población de Ceuta. Un 76 por ciento la tiene presintonizada y un 52 por ciento la sigue de forma habitual, más de 40.000 telespectadores (50.000 durante el último mes). El seguimiento diario supera 27.000 personas.

La media de tiempo que dedica a la emisora sus asiduos es de 41 minutos. Sobre el conjunto de la población el seguimiento supera 20 minutos diarios. Obtiene un GRP's, cuota de telespectadores, de 8.240 al día, 600 más que en el anterior estudio, y 8.900 durante el último mes.

Análisis cuantitativo de la audiencia de la emisora por áreas

Datos obtenidos en cada área

- Grado de conocimiento de la población respecto al nombre de la emisora.
- Porcentaje de sintonización.
- Calidad de recepción.
- Frecuencia de seguimiento general de la emisora.
- Frecuencia de seguimiento en el último mes.
- Número de personas que siguen la emisora habitualmente.
- Número de personas que han seguido la emisora en el último mes.
- Tiempo medio de dedicación diaria a la emisora.
- Tiempo medio de dedicación diaria en el último mes.
- SHARE, GRP y total de horas de audiencia diaria (datos generales).
- SHARE, GRP y total de horas de audiencia diaria (datos del último mes).



Áreas de realización del estudio

Área de Ceuta

Análisis cuantitativo

Última actualización	Junio de 2009
Población de los municipios de la muestra	77.389
Municipios	Ceuta

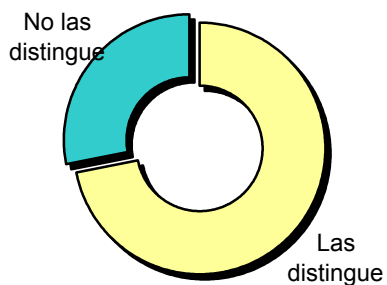
INFORTÉCNICA

REF:son-ceutatv01/j09

Muestra: población mayor de 15 años de: Área de Ceuta

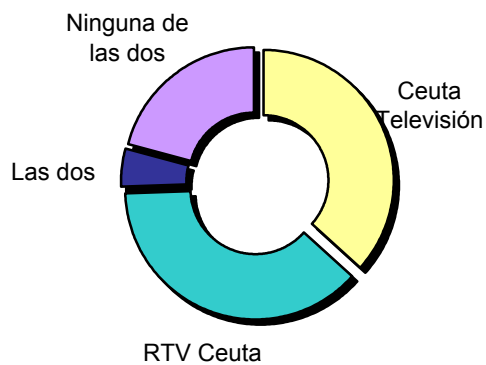
Pregunta - Ud. sabe diferenciar entre Ceuta Televisión y RTV Ceuta, ¿cuál es una y cuál es la otra?

Respuesta	Porcentaje
Las distingue	71,9%
No las distingue	28,1%



Pregunta - En caso afirmativo, ¿podría decirme cuál de las dos ve mas?

Respuesta	Porcentaje
Ceuta Televisión	36,6%
RTV Ceuta	37,8%
Las dos	4,9%
Ninguna de las dos	20,7%



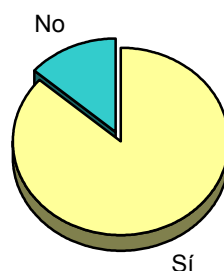
INFORTÉCNICA

REF:son-ceutatv01/j09

Muestra: población mayor de 15 años de: Área de Ceuta

Pregunta - ¿Conoce la emisora de TV local "Ceuta Televisión"?

Respuesta	Porcentaje
Sí	86,3%
No	13,7%

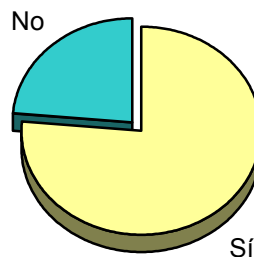


Grado de conocimiento de la población respecto al nombre de la emisora

Pregunta - ¿Tiene sintonizada "Ceuta Televisión" en su televisor?

Respuesta	Porcentaje
Sí	76,3%
No	23,7%

Más del 83% de sus telespectadores ya la sintonizan a través de la TDT.

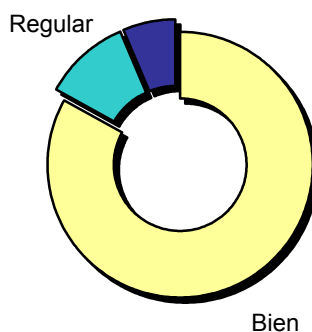


Porcentaje de sintonización

Muestra: población de: Área de Ceuta que conoce la emisora

Pregunta - En cuanto a la recepción de la señal "Ceuta Televisión" ¿se recibe bien, regular o mal?

Respuesta	Porcentaje
Bien	83,1%
Regular	10,4%
Mal	6,5%



Calidad de recepción

INFORTÉCNICA

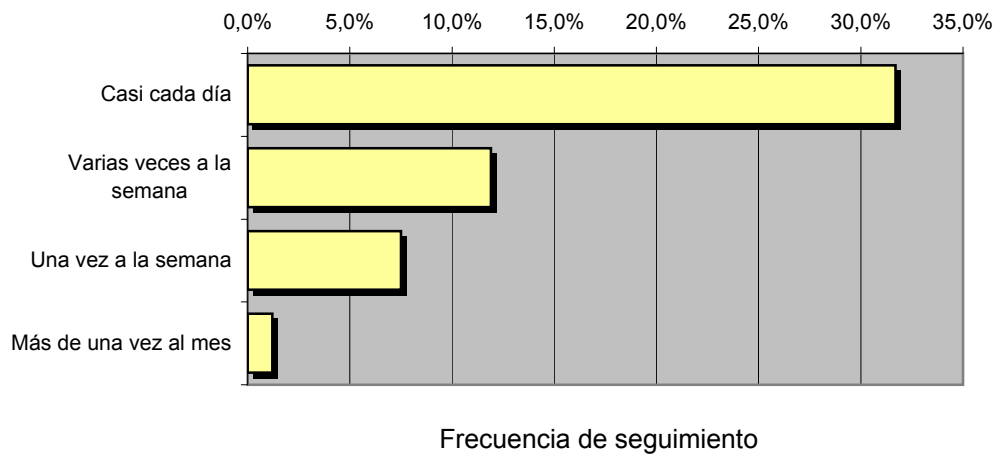
REF:son-ceutatv01/j09

Muestra: población mayor de 15 años de: Área de Ceuta

Pregunta - ¿Con qué frecuencia sigue la emisora?

Respuesta	Porcentaje	Personas
Casi cada día	31,7%	24.532
Varias veces a la semana	11,9%	9.209
Una vez a la semana	7,5%	5.804
Más de una vez al mes	1,2%	929

Esta emisora es seguida habitualmente por **40.474** personas del área indicada



Tiempo medio de dedicación diaria a la emisora

min / día	desviación	SHARE	GRPs	Horas de audiencia diaria
20,4	33,6	10,6%	8.240	26.367,6

min / día: media de minutos diarios que dedica la población del área específica a la emisora

Desviación estándar sobre la media: muestra la dispersión de valores sobre la media.

SHARE: cuota de audiencia, expresada en porcentaje, respecto al resto de emisoras.

GRPs: cuota de audiencia, expresada en número de personas, respecto al resto de emisoras.

Horas de audiencia diaria: total de horas de seguimiento que dedica el conjunto de la población.

INFORTÉCNICA

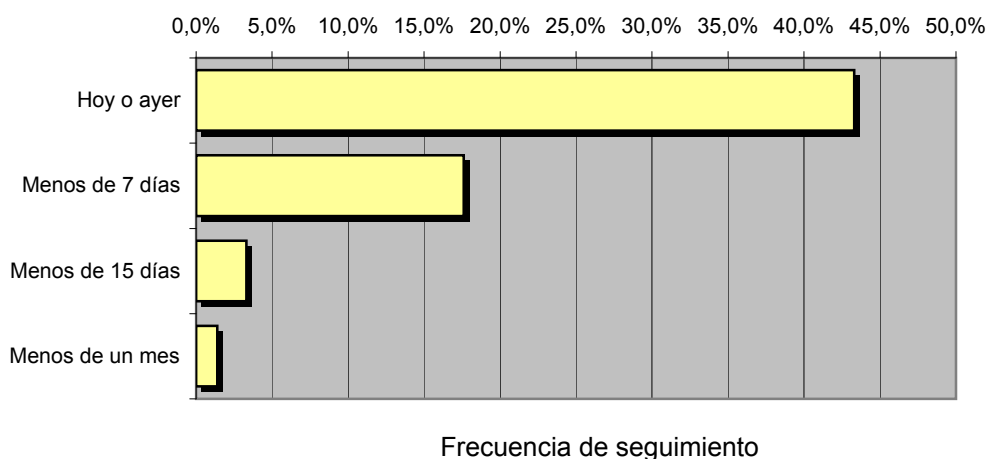
REF:son-ceutatv01/j09

Muestra: población mayor de 15 años de: Área de Ceuta

Pregunta - ¿Aproximadamente, cuándo fue la última vez que vió "Ceuta Televisión"?

Respuesta	Porcentaje	Personas
Hoy o ayer	43,3%	33.509
Menos de 7 días	17,6%	13.620
Menos de 15 días	3,3%	2.554
Menos de un mes	1,4%	1.083

Esta emisora ha sido seguida por **50.767** personas durante el último mes.



Tiempo medio de dedicación diaria a la emisora durante el último mes

Datos del último mes	
min / día	desviación
22,1	29,8

Datos del último mes		
SHARE	GRPs	Horas de audiencia diaria
11,5%	8.908	28.504,9

min / día: media de minutos diarios que dedica la población del área específica a la emisora

Desviación estándar sobre la media: muestra la dispersión de valores sobre la media.

SHARE: cuota de audiencia, expresada en porcentaje, respecto al resto de emisoras.

GRPs: cuota de audiencia, expresada en número de personas, respecto al resto de emisoras.

Horas de audiencia diaria: total de horas de seguimiento que dedica el conjunto de la población.

Análisis por grupos de sexo y edad

Los datos que se presentan a continuación están basados en el conjunto de la muestra y no son proporcionales a la población de cada área.

Datos obtenidos:

- Conocimiento del nombre de la emisora por sexos y edades.
- Frecuencia de seguimiento por sexos y edades.
- Tiempo de dedicación diario por sexos y edades.
- Tiempo de dedicación diario de los habituales a la emisora por sexos y edades.

INFORTÉCNICA

REF:son-ceutatv01/j09

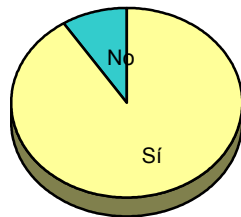
Muestra: población mayor de 15 años de toda el área de la muestra.

Pregunta - ¿Conoce la emisora "Ceuta Televisión"?

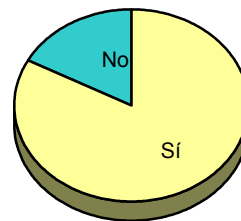
Análisis comparativo por grupos de sexo

Resp / Grupo	Hombres	Mujeres
Sí	90,7%	82,8%
No	9,3%	17,2%

Hombres

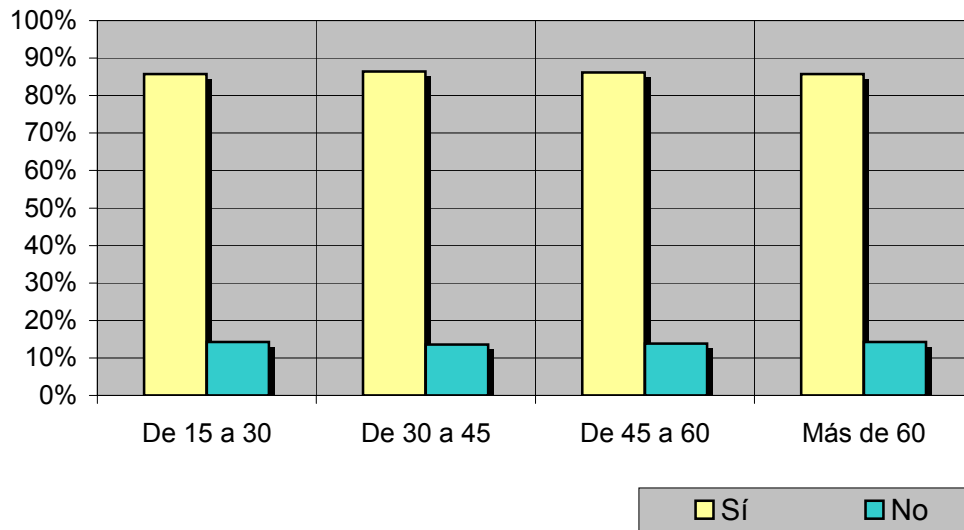


Mujeres



Análisis comparativo por grupos de edad

Resp \ Grupo	De 15 a 30	De 30 a 45	De 45 a 60	Más de 60
Sí	85,7%	86,4%	86,2%	85,7%
No	14,3%	13,6%	13,8%	14,3%



INFORTÉCNICA

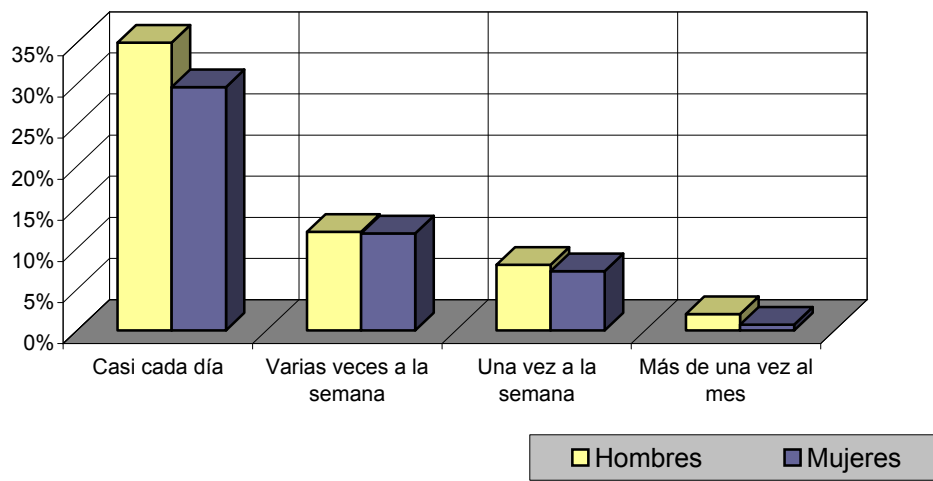
REF:son-ceutatv01/j09

Muestra: población mayor de 15 años de toda el área de la muestra.

Pregunta - ¿Con qué frecuencia sigue la emisora?

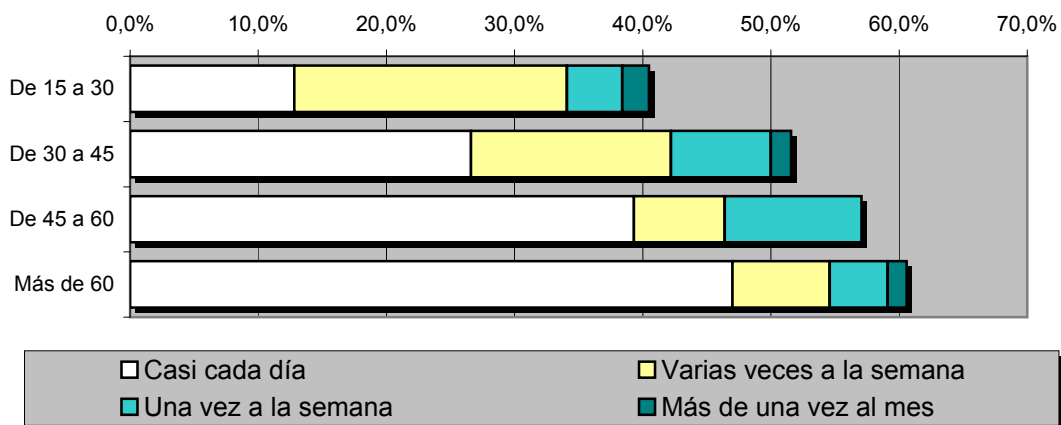
Análisis por grupos de sexo

Respuesta	Hombres	Mujeres
Casi cada día	35,0%	29,6%
Varias veces a la semana	12,0%	11,8%
Una vez a la semana	8,0%	7,2%
Más de una vez al mes	2,0%	0,7%



Análisis comparativo por grupos de edad

Resp \ Grupo	De 15 a 30	De 30 a 45	De 45 a 60	Más de 60
Casi cada día	12,8%	26,6%	39,3%	47,0%
Varias veces a la semana	21,3%	15,6%	7,1%	7,6%
Una vez a la semana	4,3%	7,8%	10,7%	4,5%
Más de una vez al mes	2,1%	1,6%	<1%	1,5%



INFORTÉCNICA

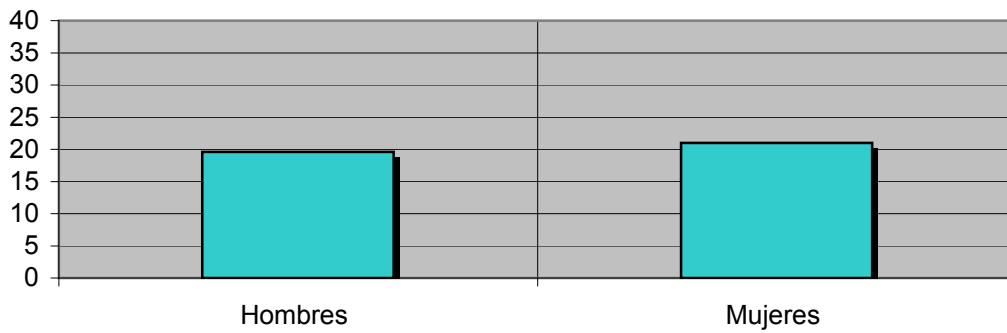
REF:son-ceutatv01/j09

Muestra: población mayor de 15 años de toda el área de la muestra.

Tiempo medio de dedicación diaria a la emisora (minutos / día)

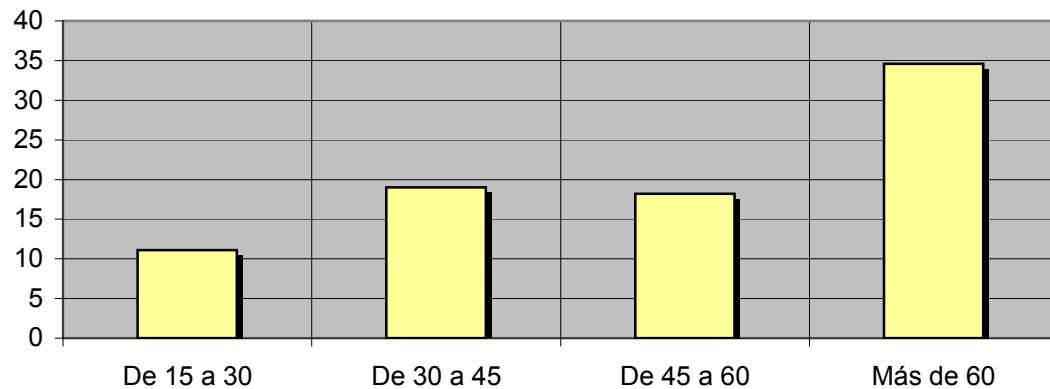
Análisis por sexos:

Hombres	Mujeres
19,6	21,0



Análisis por grupos de edad:

De 15 a 30	De 30 a 45	De 45 a 60	Más de 60
11,1	19,0	18,2	34,6



INFORTÉCNICA

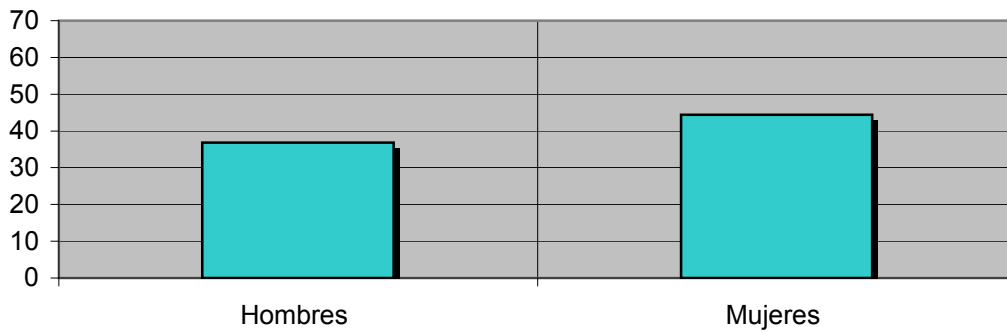
REF:son-ceutatv01/j09

Muestra: Población que sigue la emisora, por lo menos ocasionalmente.

Tiempo medio de dedicación diaria a la emisora (minutos / día)

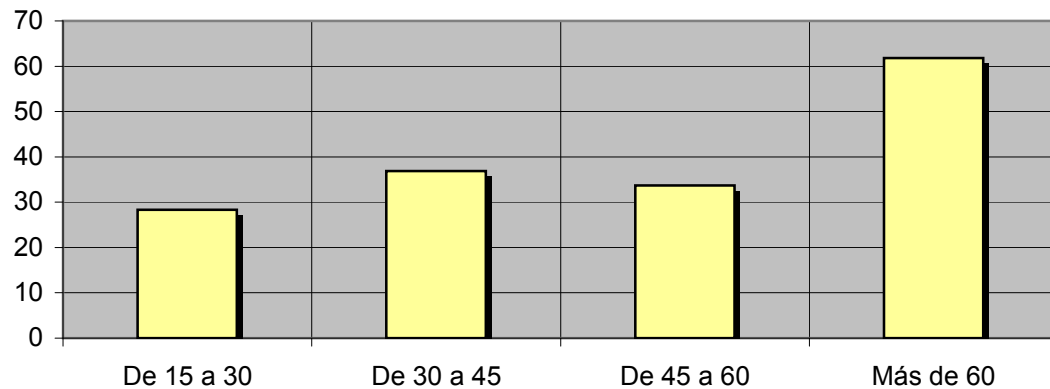
Análisis de sus seguidores por sexos:

Hombres	Mujeres
36,8	44,4



Análisis de sus seguidores por grupos de edad:

De 15 a 30	De 30 a 45	De 45 a 60	Más de 60
28,3	36,9	33,7	61,8



Análisis sobre los seguidores habituales de la emisora

Se consideran habituales aquellos que dedican una media de más de un minuto al día a la emisora.

Datos obtenidos:

- Distribución de la audiencia durante el día
- Distribución de la audiencia durante la semana
- Progresión de la audiencia

INFORTÉCNICA

REF:son-ceutatv01/j09

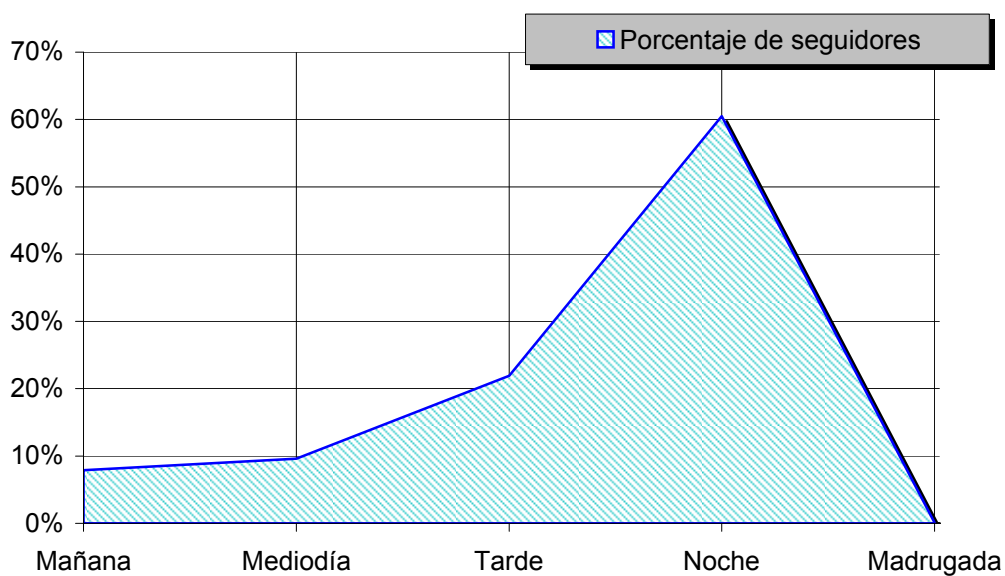
Muestra: Población habitual de la emisora.

Pregunta - ¿A qué horas sigue habitualmente "Ceuta Televisión"?

- A. Mañana (6h - 12h)
- B. Mediodía (12h - 16h)
- C. Tarde (16h - 20h)
- D. Noche (20h - 1h)
- E. Madrugada (1h - 6h)

Análisis general

Respuesta	Porcentaje de seguidores
Mañana	7,9%
Mediodía	9,6%
Tarde	21,9%
Noche	60,5%
Madrugada	0,1%



Distribución de la audiencia durante el día

Los resultados obtenidos son un reflejo del horario más común de sintonización de la emisora. Lo que no significa que no la sigan fuera del horario más habitual.

INFORTÉCNICA

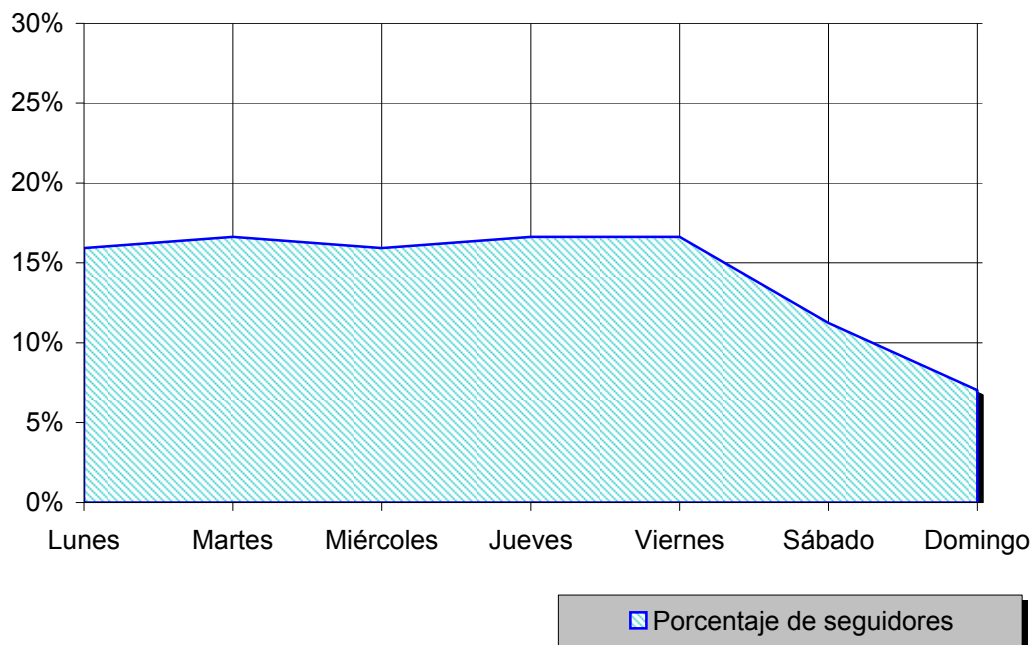
REF:son-ceutatv01/j09

Muestra: Población habitual de la emisora.

Pregunta - ¿Qué días de la semana suele ver "Ceuta Televisión"?

Análisis general

Respuesta	Porcentaje de seguidores
Lunes	15,9%
Martes	16,6%
Miércoles	15,9%
Jueves	16,6%
Viernes	16,6%
Sábado	11,2%
Domingo	7,0%



Distribución de la audiencia durante los días de la semana

INFORTÉCNICA

REF:son-ceutatv01/j09

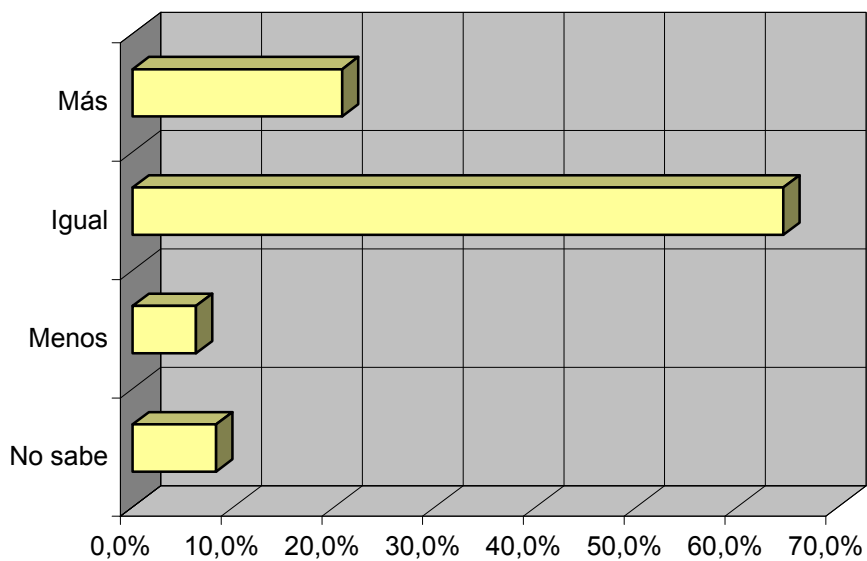
Muestra: Población que conoce la emisora.

Pregunta - ¿Sigue la emisora: más, igual o menos que hace un año?

- A. Más
- B. Igual
- C. Menos
- D. No sabe / no contesta

Análisis general

Respuesta	Porcentaje
Más	20,8%
Igual	64,6%
Menos	6,3%
No sabe	8,3%



Progresión de la audiencia