

**ESTUDIO DE AUDIENCIA**  
**"RTV Ceuta"**

## FICHA TÉCNICA

<b>Empresa que realiza el estudio</b>	Información Técnica y Científica SL (Infortécnica)
<b>Muestra</b>	524 personas.
<b>Margen de error de la muestra</b>	Trabajando a un nivel de confianza del 95,5% (dos sigma), el margen de error es inferior al 5% para el conjunto de la muestra.
<b>Universo</b>	Población mayor de 15 años de Ceuta.
<b>Tipo de entrevista</b>	Telefónica, aleatoria y de distribución proporcional a la extensión de la población, obteniendo una muestra proporcional y significativa de cada grupo de sexo y edad.
<b>Fecha del sondeo</b>	Junio de 2009
<b>Datos de Infortécnica</b>	C/ Lepanto 422 08025 Barcelona Tel: 934334243 Fax: 934351627 Más información en: <a href="http://www.infortecnica.com">Http://www.infortecnica.com</a>

Puede verificar la autenticidad de los datos del estudio consultando la web [www.audiencia.org](http://www.audiencia.org) o contactando con Infortécnica.

## **“RTV CEUTA” obtiene cerca del 13 por ciento de share en junio de 2009**

En el último sondeo de junio de 2009, “RTV Ceuta” alcanza un 12,9 por ciento de share (12,4 por ciento durante el último mes), gracias a los casi 25 minutos de tiempo medio que le ha dedicado la población de Ceuta.

“RTV Ceuta” es conocida por la mayor parte de la población. Más del 76 por ciento la tiene presintonizada y más de la mitad de los ceutíes la sigue de forma habitual más de 41.000 (50.000 durante el último mes). El seguimiento diario es superior a 30.000 telespectadores.

La media de tiempo que dedica a la emisora sus asiduos es de 49 minutos. Obtiene un GRP’s, cuota de telespectadores, próximo a 10.000 al día.

## Análisis cuantitativo de la audiencia de la emisora por áreas

### Datos obtenidos en cada área

- Grado de conocimiento de la población respecto al nombre de la emisora.
- Porcentaje de sintonización.
- Calidad de recepción.
- Frecuencia de seguimiento general de la emisora.
- Frecuencia de seguimiento en el último mes.
- Número de personas que siguen la emisora habitualmente.
- Número de personas que han seguido la emisora en el último mes.
- Tiempo medio de dedicación diaria a la emisora.
- Tiempo medio de dedicación diaria en el último mes.
- SHARE, GRP y total de horas de audiencia diaria (datos generales).
- SHARE, GRP y total de horas de audiencia diaria (datos del último mes).



Áreas de realización del estudio

## Área de Ceuta

### Análisis cuantitativo

Última actualización	Junio de 2009
Población de los municipios de la muestra	77.389
Municipios	Ceuta

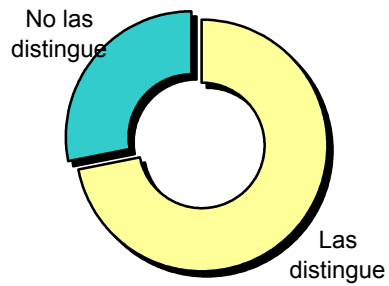
# INFORTÉCNICA

REF:son-rtvceuta01/e09

Muestra: población mayor de 15 años de: Área de Ceuta

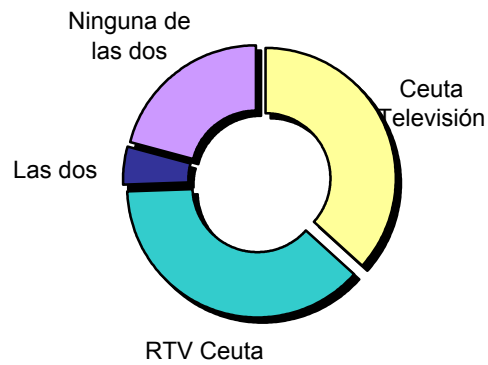
**Pregunta - Ud. sabe diferenciar entre Ceuta Televisión y RTV Ceuta, ¿cuál es una y cuál es la otra?**

Respuesta	Porcentaje
Las distingue	71,9%
No las distingue	28,1%



**Pregunta - En caso afirmativo, ¿podría decirme cual de las dos ve mas?**

Respuesta	Porcentaje
Ceuta Televisión	36,6%
RTV Ceuta	37,8%
Las dos	4,9%
Ninguna de las dos	20,7%



# INFORTÉCNICA

REF:son-rtvceuta01/e09

Muestra: población mayor de 15 años de: Área de Ceuta

## Pregunta - ¿Conoce la emisora de TV local "RTV Ceuta"?

Respuesta	Porcentaje
Sí	82,3%
No	17,7%

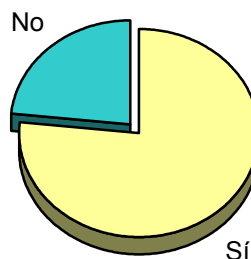


Grado de conocimiento de la población respecto al nombre de la emisora

## Pregunta - ¿Tiene sintonizada "RTV Ceuta" en su televisor?

Respuesta	Porcentaje
Sí	76,7%
No	23,3%

Más del 80% de sus telespectadores ya la sintonizan a través de la TDT.

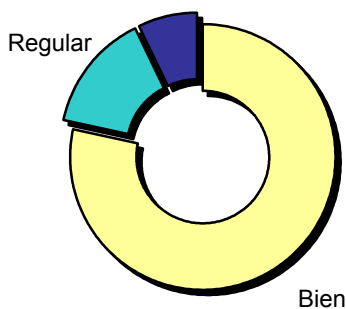


Porcentaje de sintonización

Muestra: población de: Área de Ceuta que conoce la emisora

## Pregunta - En cuanto a la recepción de la señal "RTV Ceuta" ¿se recibe bien, regular o mal?

Respuesta	Porcentaje
Bien	78,4%
Regular	14,4%
Mal	7,2%



Calidad de recepción

# INFORTÉCNICA

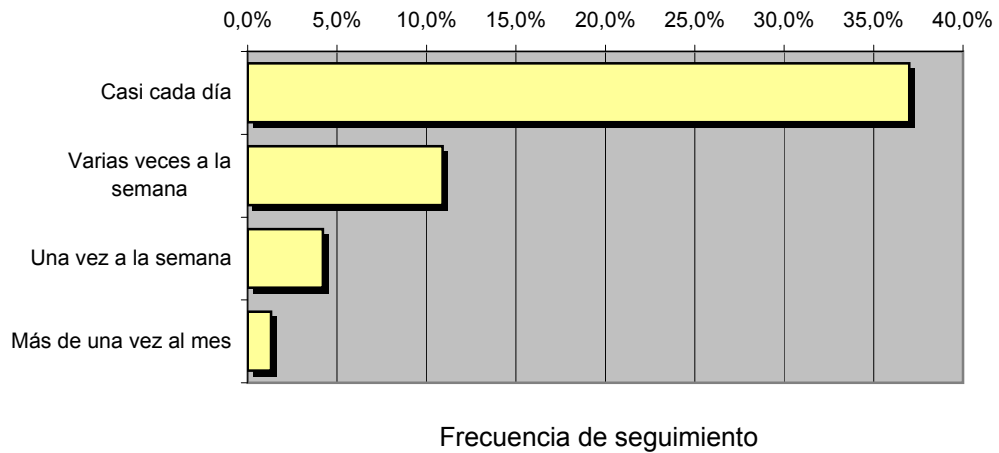
REF:son-rtvceuta01/e09

Muestra: población mayor de 15 años de: Área de Ceuta

## Pregunta - ¿Con qué frecuencia sigue la emisora?

Respuesta	Porcentaje	Personas
Casi cada día	37,0%	28.634
Varias veces a la semana	10,9%	8.435
Una vez a la semana	4,2%	3.250
Más de una vez al mes	1,3%	1.006

Esta emisora es seguida habitualmente por **41.326** personas del área indicada



## Tiempo medio de dedicación diaria a la emisora

min / día	desviación	SHARE	GRPs	Horas de audiencia diaria
24,7	37,0	12,9%	9.956	31.859,9

min / día: media de minutos diarios que dedica la población del área específica a la emisora

Desviación estándar sobre la media: muestra la dispersión de valores sobre la media.

SHARE: cuota de audiencia, expresada en porcentaje, respecto al resto de emisoras.

GRPs: cuota de audiencia, expresada en número de personas, respecto al resto de emisoras.

Horas de audiencia diaria: total de horas de seguimiento que dedica el conjunto de la población.

# INFORTÉCNICA

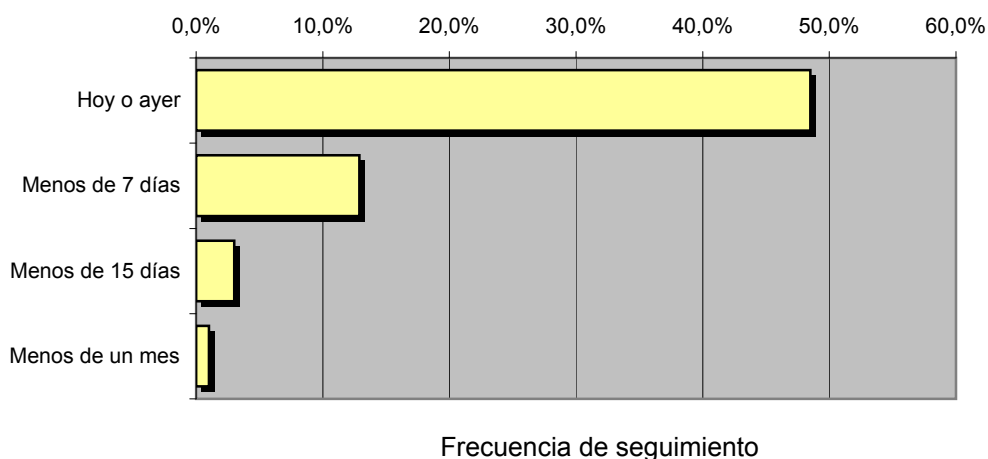
REF:son-rtvceuta01/e09

Muestra: población mayor de 15 años de: Área de Ceuta

## Pregunta - ¿Aproximadamente, cuándo fue la última vez que vió "RTV Ceuta"?

Respuesta	Porcentaje	Personas
Hoy o ayer	48,5%	37.534
Menos de 7 días	12,9%	9.983
Menos de 15 días	3,0%	2.322
Menos de un mes	1,0%	774

Esta emisora ha sido seguida por **50.612** personas durante el último mes.



## Tiempo medio de dedicación diaria a la emisora durante el último mes

Datos del último mes	
min / día	desviación
23,8	31,3

Datos del último mes		
SHARE	GRPs	Horas de audiencia diaria
12,4%	9.593	30.697,6

min / día: media de minutos diarios que dedica la población del área específica a la emisora

Desviación estándar sobre la media: muestra la dispersión de valores sobre la media.

SHARE: cuota de audiencia, expresada en porcentaje, respecto al resto de emisoras.

GRPs: cuota de audiencia, expresada en número de personas, respecto al resto de emisoras.

Horas de audiencia diaria: total de horas de seguimiento que dedica el conjunto de la población.

## Análisis por grupos de sexo y edad

Los datos que se presentan a continuación están basados en el conjunto de la muestra y no son proporcionales a la población de cada área.

### Datos obtenidos:

- Conocimiento del nombre de la emisora por sexos y edades.
- Frecuencia de seguimiento por sexos y edades.
- Tiempo de dedicación diario por sexos y edades.
- Tiempo de dedicación diario de los habituales a la emisora por sexos y edades.

# INFORTÉCNICA

REF:son-rtvceuta01/e09

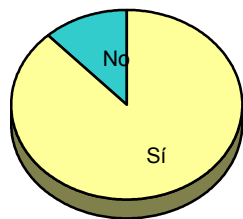
Muestra: población mayor de 15 años de toda el área de la muestra.

## Pregunta - ¿Conoce la emisora "RTV Ceuta"?

Análisis comparativo por grupos de sexo

Resp / Grupo	Hombres	Mujeres
Sí	88,0%	77,8%
No	12,0%	22,2%

Hombres

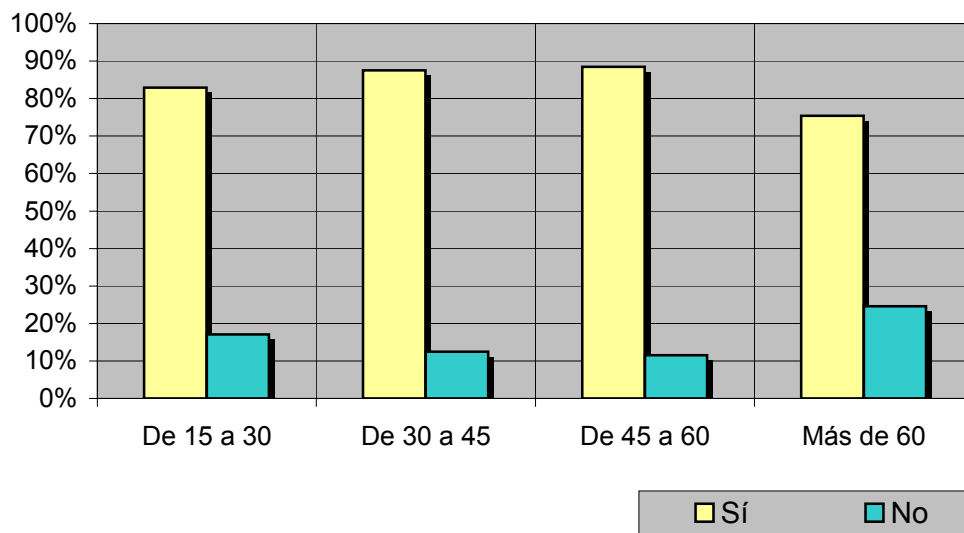


Mujeres



Análisis comparativo por grupos de edad

Resp \ Grupo	De 15 a 30	De 30 a 45	De 45 a 60	Más de 60
Sí	82,9%	87,5%	88,5%	75,4%
No	17,1%	12,5%	11,5%	24,6%



# INFORTÉCNICA

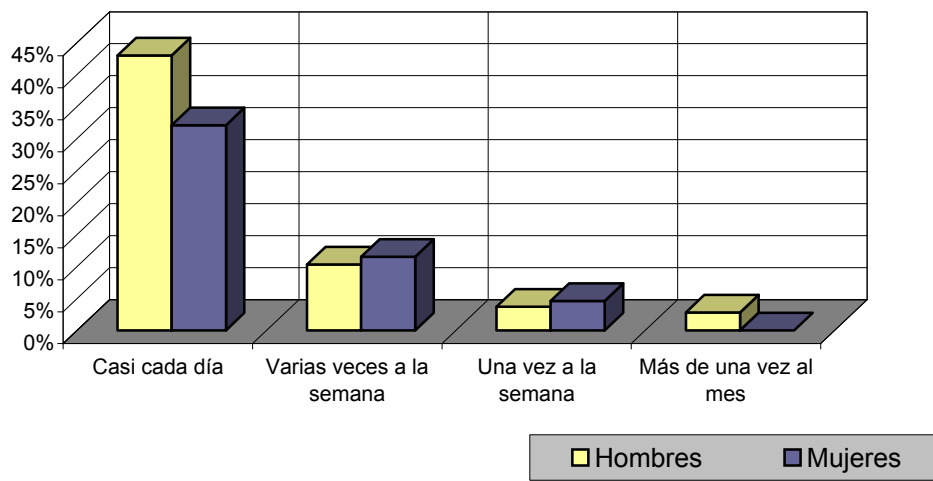
REF:son-rtvceuta01/e09

Muestra: población mayor de 15 años de toda el área de la muestra.

## Pregunta - ¿Con qué frecuencia sigue la emisora?

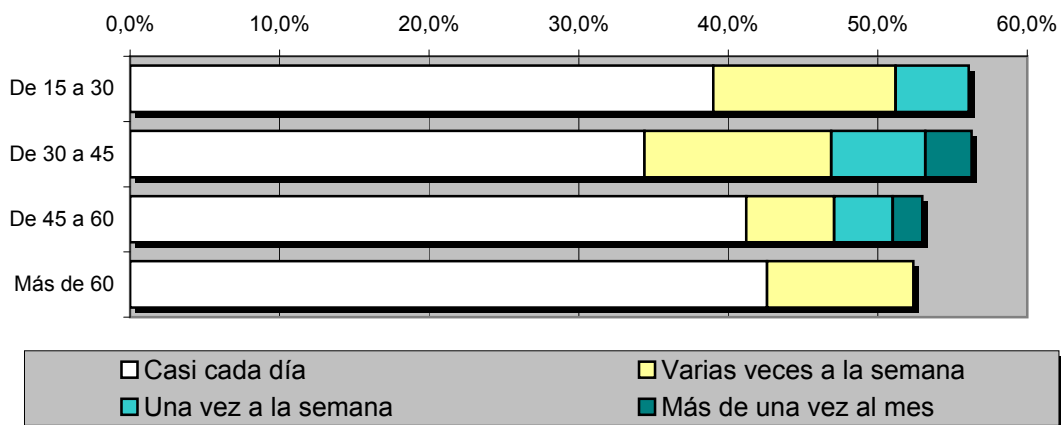
Análisis por grupos de sexo

Respuesta	Hombres	Mujeres
Casi cada día	43,0%	32,1%
Varias veces a la semana	10,3%	11,5%
Una vez a la semana	3,7%	4,6%
Más de una vez al mes	2,8%	<1%



Análisis comparativo por grupos de edad

Resp \ Grupo	De 15 a 30	De 30 a 45	De 45 a 60	Más de 60
Casi cada día	39,0%	34,4%	41,2%	42,6%
Varias veces a la semana	12,2%	12,5%	5,9%	9,8%
Una vez a la semana	4,9%	6,3%	3,9%	<1%
Más de una vez al mes	<1%	3,1%	2,0%	<1%



# INFORTÉCNICA

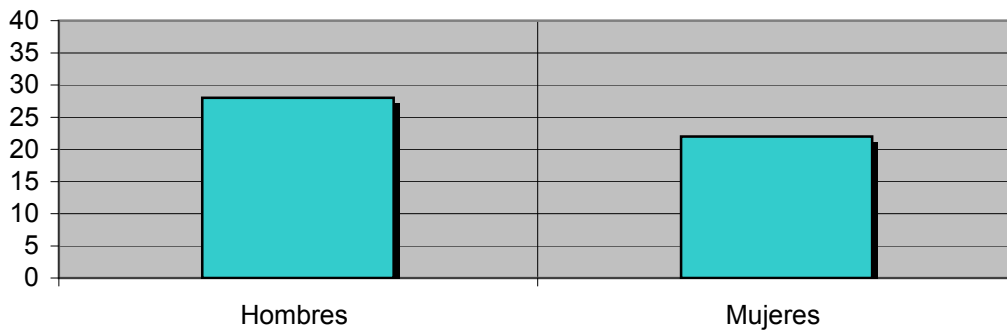
REF:son-rtvceuta01/e09

Muestra: población mayor de 15 años de toda el área de la muestra.

## Tiempo medio de dedicación diaria a la emisora (minutos / día)

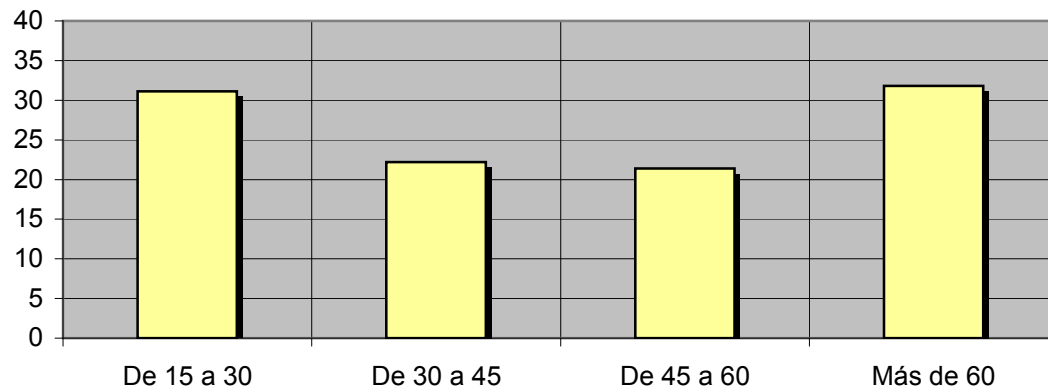
Análisis por sexos:

Hombres	Mujeres
28,0	22,0



Análisis por grupos de edad:

De 15 a 30	De 30 a 45	De 45 a 60	Más de 60
31,1	22,2	21,4	31,8



# INFORTÉCNICA

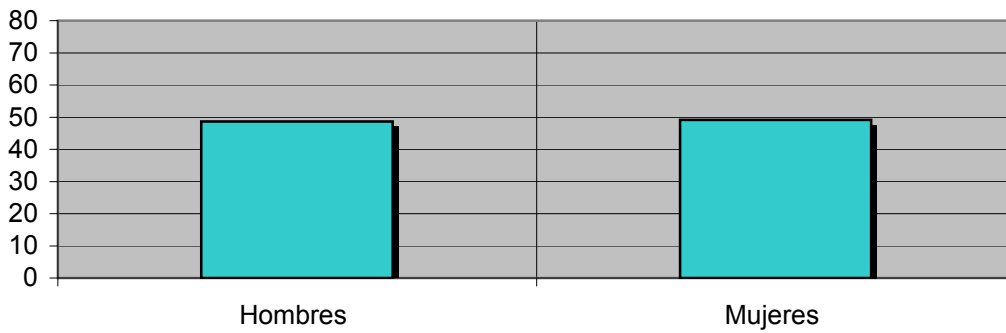
REF:son-rtvceuta01/e09

Muestra: Población que sigue la emisora, por lo menos ocasionalmente.

## Tiempo medio de dedicación diaria a la emisora (minutos / día)

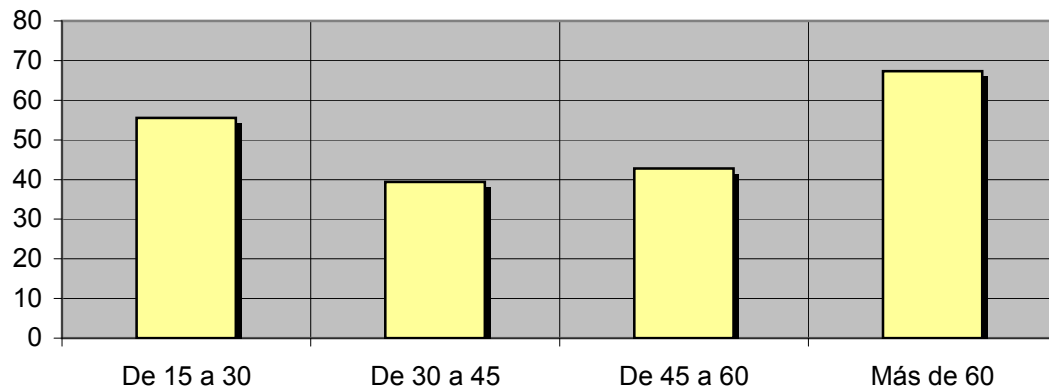
Análisis de sus seguidores por sexos:

Hombres	Mujeres
48,7	49,2



Análisis de sus seguidores por grupos de edad:

De 15 a 30	De 30 a 45	De 45 a 60	Más de 60
55,5	39,4	42,8	67,3



## Análisis sobre los seguidores habituales de la emisora

Se consideran habituales aquellos que dedican una media de más de un minuto al día a la emisora.

Datos obtenidos:

- Distribución de la audiencia durante el día
- Distribución de la audiencia durante la semana
- Progresión de la audiencia

# INFORTÉCNICA

REF:son-rtvceuta01/e09

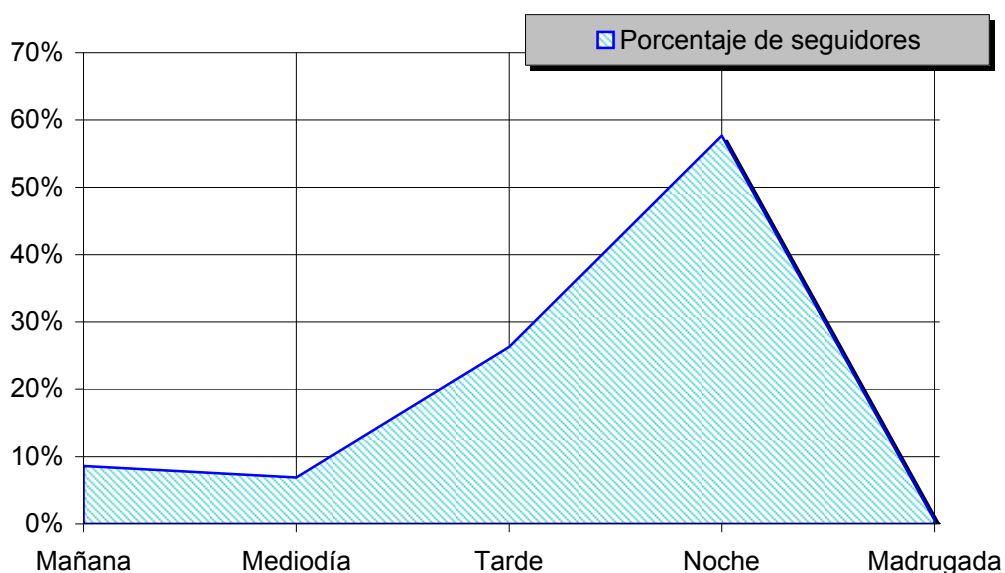
Muestra: Población habitual de la emisora.

## Pregunta - ¿A qué horas sigue habitualmente "RTV Ceuta"?

- A. Mañana (6h - 12h)
- B. Mediodía (12h - 16h)
- C. Tarde (16h - 20h)
- D. Noche (20h - 1h)
- E. Madrugada (1h - 6h)

### Análisis general

Respuesta	Porcentaje de seguidores
Mañana	8,6%
Mediodía	6,9%
Tarde	26,3%
Noche	57,7%
Madrugada	0,5%



Distribución de la audiencia durante el día

Los resultados obtenidos son un reflejo del horario más común de sintonización de la emisora. Lo que no significa que no la sigan fuera del horario más habitual.

# INFORTÉCNICA

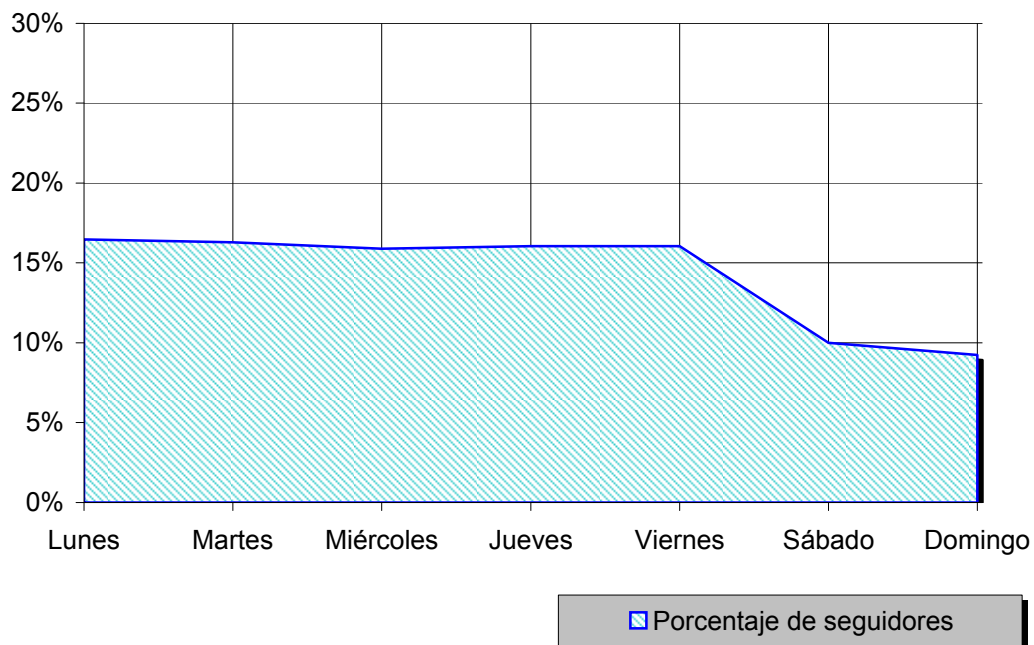
REF:son-rtvceuta01/e09

Muestra: Población habitual de la emisora.

## Pregunta - ¿Qué días de la semana suele ver "RTV Ceuta"?

Análisis general

Respuesta	Porcentaje de seguidores
Lunes	16,5%
Martes	16,3%
Miércoles	15,9%
Jueves	16,1%
Viernes	16,1%
Sábado	10,0%
Domingo	9,2%



Distribución de la audiencia durante los días de la semana

# INFORTÉCNICA

REF:son-rtvceuta01/e09

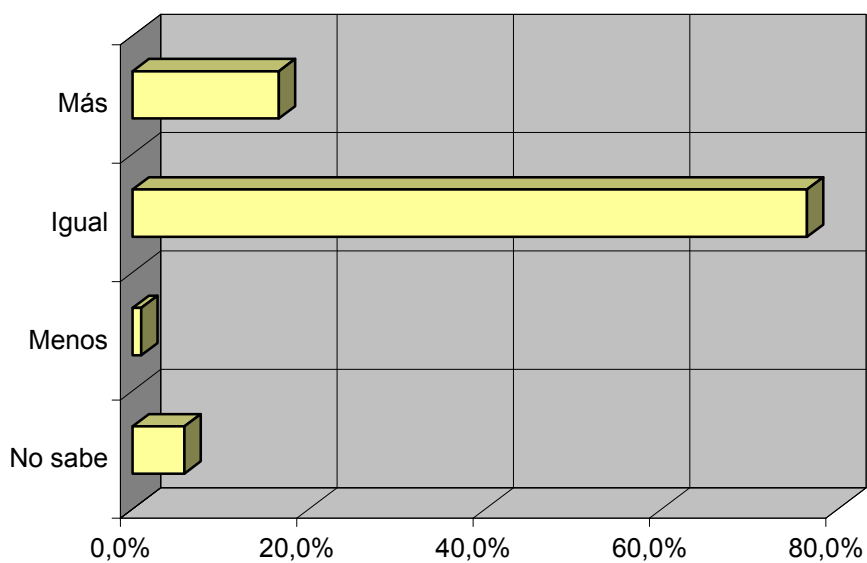
Muestra: Población que conoce la emisora.

**Pregunta - ¿Sigue la emisora: más, igual o menos que hace un año?**

- A. Más
- B. Igual
- C. Menos
- D. No sabe / no contesta

Análisis general

Respuesta	Porcentaje
Más	16,6%
Igual	76,5%
Menos	1,0%
No sabe	5,9%



Progresión de la audiencia