

# **ESTUDIO DE AUDIENCIA**

## **"Radio San Vicente"**

## FICHA TÉCNICA

<b>Empresa que realiza el estudio</b>	Información Técnica y Científica SL (Infortécnica)
<b>Muestra</b>	480 personas.
<b>Margen de error de la muestra</b>	Trabajando a un nivel de confianza del 95,5% (dos sigma), el margen de error es inferior al 5% para el conjunto de la muestra.
<b>Universo</b>	Población mayor de 15 años de San Vicente del Raspeig.
<b>Tipo de entrevista</b>	Telefónica, aleatoria y de distribución proporcional a la extensión de la población, obteniendo una muestra proporcional y significativa de cada grupo de sexo y edad.
<b>Fecha del sondeo</b>	Julio de 2009
<b>Datos de Infortécnica</b>	C/ Lepanto 422 08025 Barcelona Tel: 934334243 Fax: 934351627 Más información en: <a href="http://www.infortecnica.com">Http://www.infortecnica.com</a>

Puede verificar la autenticidad de los datos del estudio consultando la web [www.audiencia.org](http://www.audiencia.org) o contactando con Infortécnica.

## **“RADIO SAN VICENTE” alcanza un 7,5 por ciento de share**

“Radio San Vicente”, con dos años de su puesta en las ondas, es una emisora conocida por un 59 por ciento de la población de San Vicente de Raspeig. Presenta un seguimiento habitual de más de 10.600 radioyentes (más de 13.000 durante el último mes), que le dedican de media de 40 minutos al día.

Sobre el conjunto de la población de San Vicente, obtiene un tiempo medio de de seguimiento diario cercano a ocho minutos, con un share próximo al 7.5 por ciento de la audiencia global de radio en su área. Presenta un GRP’s, cuota de radioyentes cercano a 2.500, sólo en San Vicente; si bien su área de audiencia alcanza ciudades tan pobladas como Alicante capital.

El perfil del público es de ambos sexos y de todos los grupos de edad.

## Análisis cuantitativo de la audiencia de la emisora por áreas

### Datos obtenidos en cada área

- Grado de conocimiento de la población respecto al nombre de la emisora.
- Calidad de recepción.
- Frecuencia de seguimiento general de la emisora.
- Frecuencia de seguimiento en el último mes.
- Número de personas que siguen la emisora habitualmente.
- Número de personas que han seguido la emisora en el último mes.
- Tiempo medio de dedicación a la emisora.
- Tiempo medio de dedicación en el último mes.
- SHARE, GRP y total de horas de audiencia diaria (datos generales).
- SHARE, GRP y total de horas de audiencia diaria (datos del último mes).



Áreas de realización del estudio

## Área de San Vicente de Raspeig

### Análisis cuantitativo

<b>Última actualización</b>	Julio de 2009
<b>Población de los municipios de la muestra</b>	51.507
<b>Municipios</b>	San Vicente del Raspeig

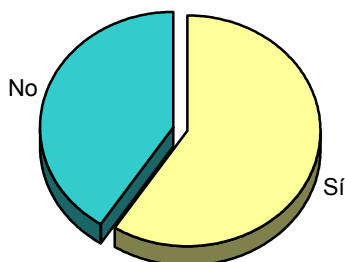
# INFORTÉCNICA

REF:son-radiosanvicente01/j09

Muestra: población mayor de 15 años de: Área de San Vicente de Raspeig

## Pregunta - ¿Conoce la emisora "Radio San Vicente"?

Respuesta	Porcentaje
Sí	59,3%
No	40,7%

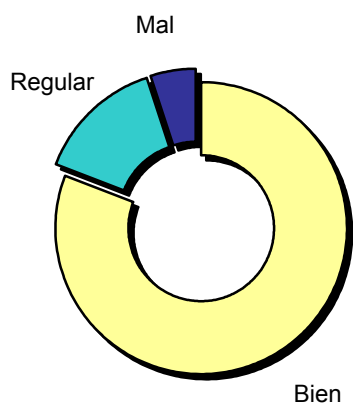


Grado de conocimiento de la población respecto al nombre de la emisora

Muestra: población de: Área de San Vicente de Raspeig que conoce la emisora

## Pregunta - En cuanto a la recepción de la señal "Radio San Vicente" ¿se recibe bien, regular o mal?

Respuesta	Porcentaje
Bien	80,8%
Regular	14,2%
Mal	5,0%



Calidad de recepción

# INFORTÉCNICA

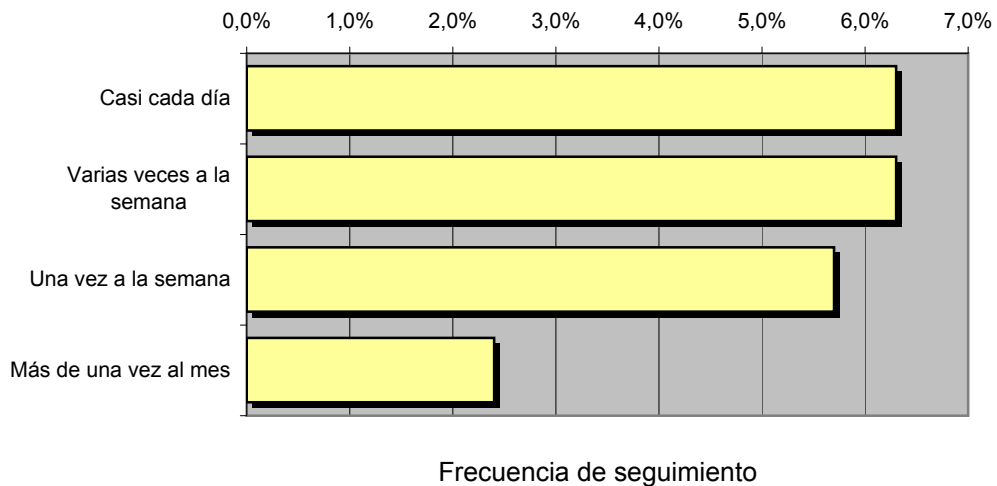
REF:son-radiosanvicente01/j09

Muestra: población mayor de 15 años de: Área de San Vicente de Raspeig

## Pregunta - ¿Con qué frecuencia sigue la emisora?

Respuesta	Porcentaje	Personas
Casi cada día	6,3%	3.245
Varias veces a la semana	6,3%	3.245
Una vez a la semana	5,7%	2.936
Más de una vez al mes	2,4%	1.236

Esta emisora es seguida habitualmente por **10.662** personas del área indicada



## Tiempo medio de dedicación diaria a la emisora

min / día	desviación	SHARE	GRPs	Horas de audiencia diaria
7,8	25,9	7,4%	2.525	6.695,9

min / día: media de minutos diarios que dedica la población del área específica a la emisora

Desviación estándar sobre la media: muestra la dispersión de valores sobre la media.

SHARE: cuota de audiencia, expresada en porcentaje, respecto al resto de emisoras.

GRPs: cuota de audiencia, expresada en número de personas, respecto al resto de emisoras.

Horas de audiencia diaria: total de horas de seguimiento que dedica el conjunto de la población.

# INFORTÉCNICA

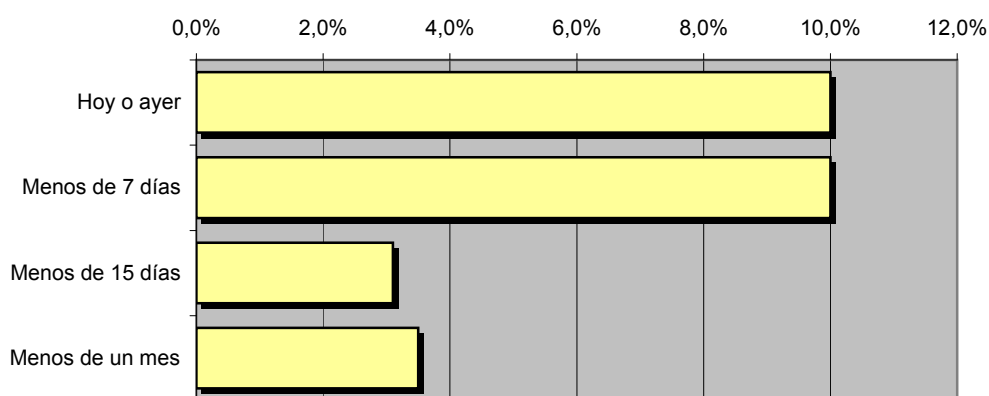
REF:son-radiosanvicente01/j09

Muestra: población mayor de 15 años de: Área de San Vicente de Raspeig

## Pregunta - ¿Aproximadamente, cuándo fue la última vez que escuchó "Radio San Vicente"?

Respuesta	Porcentaje	Personas
Hoy o ayer	10,0%	5.151
Menos de 7 días	10,0%	5.151
Menos de 15 días	3,1%	1.597
Menos de un mes	3,5%	1.803

Esta emisora es seguida por **13.701** personas durante el último mes



Frecuencia de seguimiento en el último mes

## Tiempo medio de dedicación diaria a la emisora durante el último mes

Datos del último mes	
min / día	desviación
7,9	21,9

Datos del último mes		
SHARE	GRPs	Horas de audiencia diaria
7,5%	2.558	6.781,8

min / día: media de minutos diarios que dedica la población del área específica a la emisora

Desviación estándar sobre la media: muestra la dispersión de valores sobre la media.

SHARE: cuota de audiencia, expresada en porcentaje, respecto al resto de emisoras.

GRPs: cuota de audiencia, expresada en número de personas, respecto al resto de emisoras.

Horas de audiencia diaria: total de horas de seguimiento que dedica el conjunto de la población.



## Análisis por grupos de sexo y edad

Los datos que se presentan a continuación están basados en el conjunto de la muestra y no son proporcionales a la población de cada área.

### Datos obtenidos:

- Conocimiento del nombre de la emisora por sexos y edades.
- Frecuencia de seguimiento por sexos y edades.
- Tiempo de dedicación diario por sexos y edades.
- Tiempo de dedicación diario de sus oyentes por sexos y edades.

# INFORTÉCNICA

REF:son-radiosanvicente01/j09

Muestra: población mayor de 15 años de toda el área de la muestra.

## Pregunta - ¿Conoce la emisora "Radio San Vicente"?

Análisis comparativo por grupos de sexo

Resp / Grupo	Hombres	Mujeres
Sí	59,3%	59,0%
No	40,7%	41,0%

Hombres

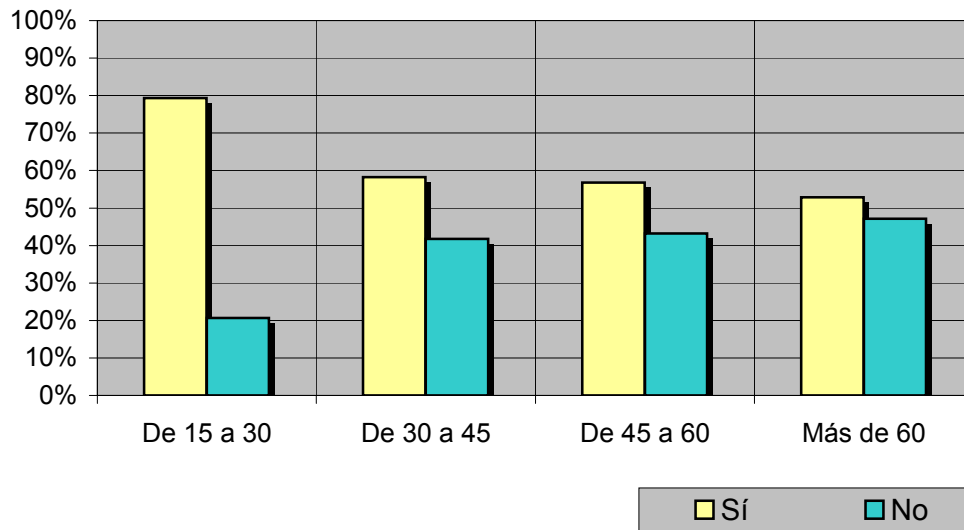


Mujeres



Análisis comparativo por grupos de edad

Resp \ Grupo	De 15 a 30	De 30 a 45	De 45 a 60	Más de 60
Sí	79,3%	58,2%	56,8%	52,9%
No	20,7%	41,8%	43,2%	47,1%



# INFORTÉCNICA

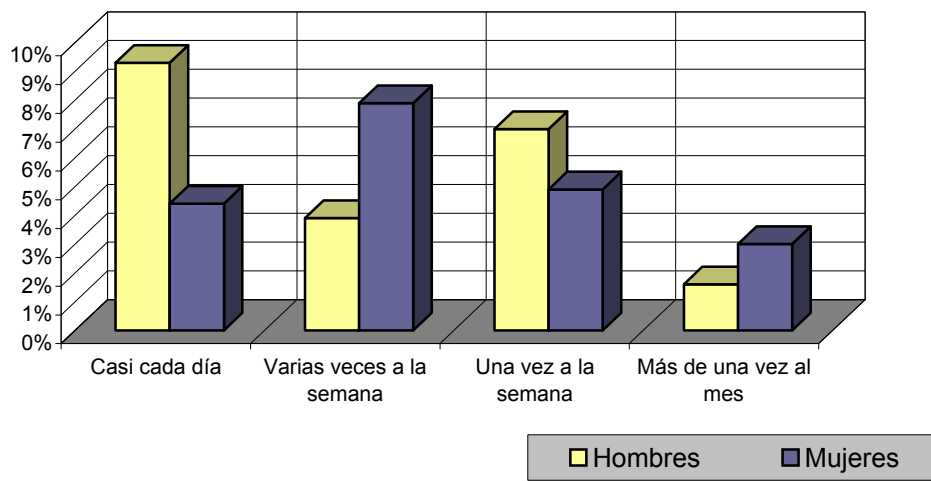
REF:son-radiosanvicente01/j09

Muestra: población mayor de 15 años de toda el área de la muestra.

## Pregunta - ¿Con qué frecuencia sigue la emisora?

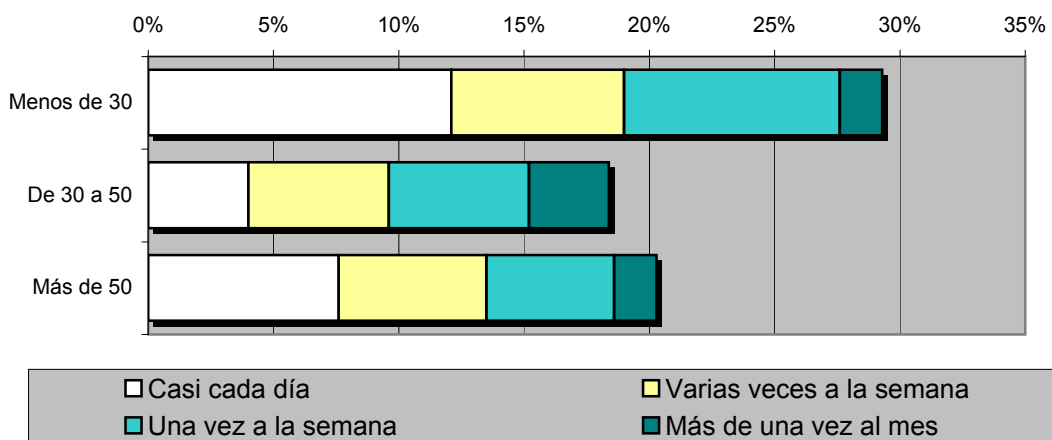
Análisis por grupos de sexo

Respuesta	Hombres	Mujeres
Casi cada día	9,3%	4,4%
Varias veces a la semana	3,9%	7,9%
Una vez a la semana	7,0%	4,9%
Más de una vez al mes	1,6%	3,0%



Análisis comparativo por grupos de edad

Resp \ Grupo	Menos de 30	De 30 a 50	Más de 50
Casi cada día	12,1%	4,0%	7,6%
Varias veces a la semana	6,9%	5,6%	5,9%
Una vez a la semana	8,6%	5,6%	5,1%
Más de una vez al mes	1,7%	3,2%	1,7%



# INFORTÉCNICA

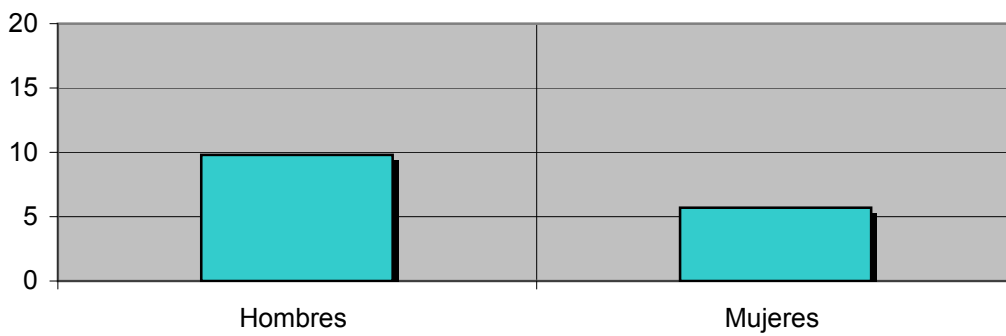
REF:son-radiosanvicente01/j09

Muestra: población mayor de 15 años de toda el área de la muestra.

## Tiempo medio de dedicación diaria a la emisora (minutos / día)

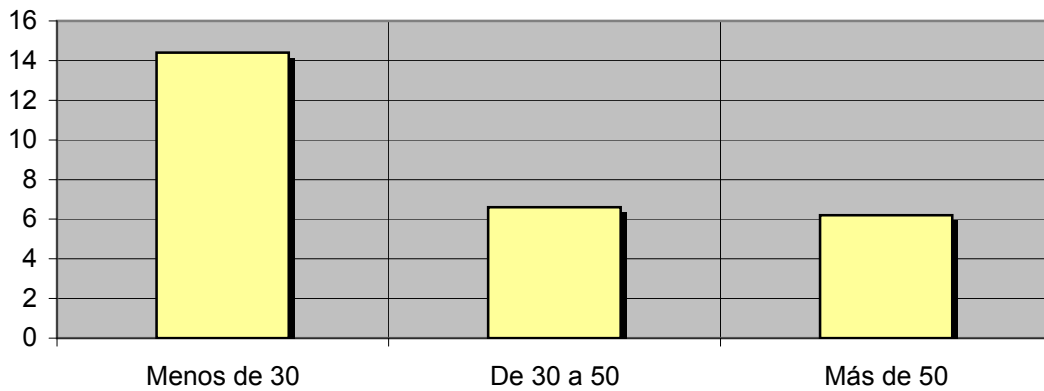
Análisis por sexos:

Hombres	Mujeres
9,8	5,7



Análisis por grupos de edad:

Menos de 30	De 30 a 50	Más de 50
14,4	6,6	6,2



# INFORTÉCNICA

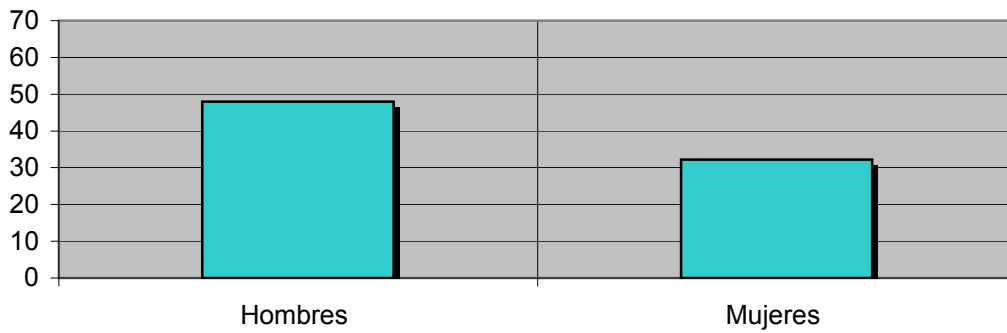
REF:son-radiosanvicente01/j09

Muestra: Población oyente de la emisora.

## Tiempo medio de dedicación diaria a la emisora (minutos / día)

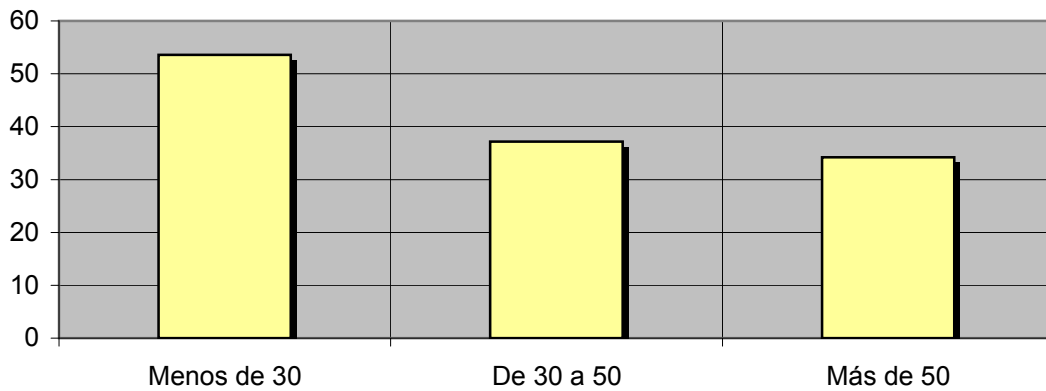
Análisis de sus seguidores por sexos:

Hombres	Mujeres
48,0	32,2



Análisis de sus seguidores por grupos de edad:

Menos de 30	De 30 a 50	Más de 50
53,6	37,2	34,2



## Análisis sobre los oyentes habituales de la emisora

Se consideran habituales los que dedican una media de más de un minuto al día a la emisora.

### Datos obtenidos:

- Distribución de la audiencia durante el día
- Distribución de la audiencia durante la semana
- Progresión de la audiencia

# INFORTÉCNICA

REF:son-radiosanvicente01/j09

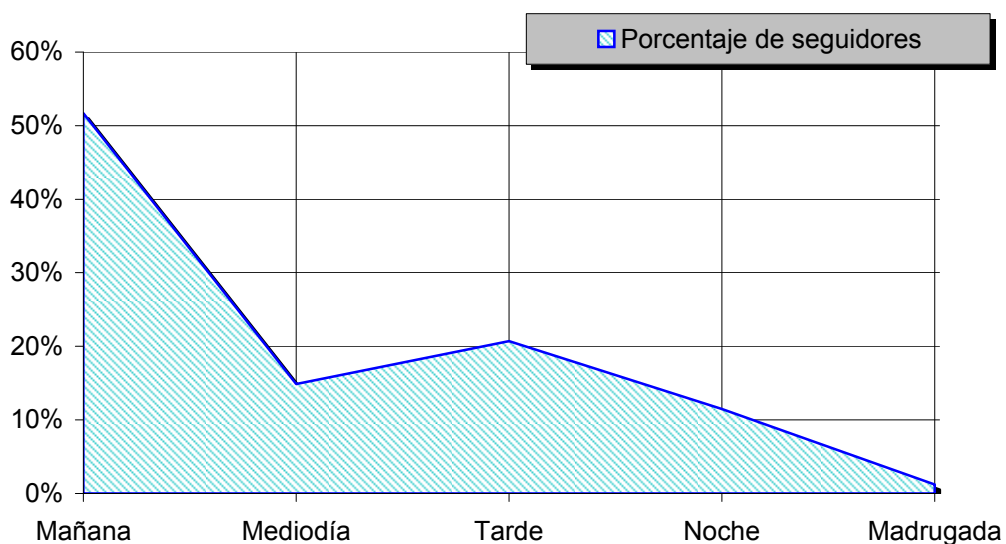
Muestra: Población habitual de la emisora.

## Pregunta - ¿A qué horas escucha habitualmente "Radio San Vicente"?

- A. Mañana (6h - 12h)
- B. Mediodía (12h - 16h)
- C. Tarde (16h - 20h)
- D. Noche (20h - 1h)
- E. Madrugada (1h - 6h)

### Análisis general

Respuesta	Porcentaje de seguidores
Mañana	51,7%
Mediodía	14,9%
Tarde	20,7%
Noche	11,5%
Madrugada	1,2%



Distribución de la audiencia durante el día

Los resultados obtenidos son un reflejo del horario más común de sintonización de la emisora. Lo que no significa que no la sigan fuera del horario más habitual.

# INFORTÉCNICA

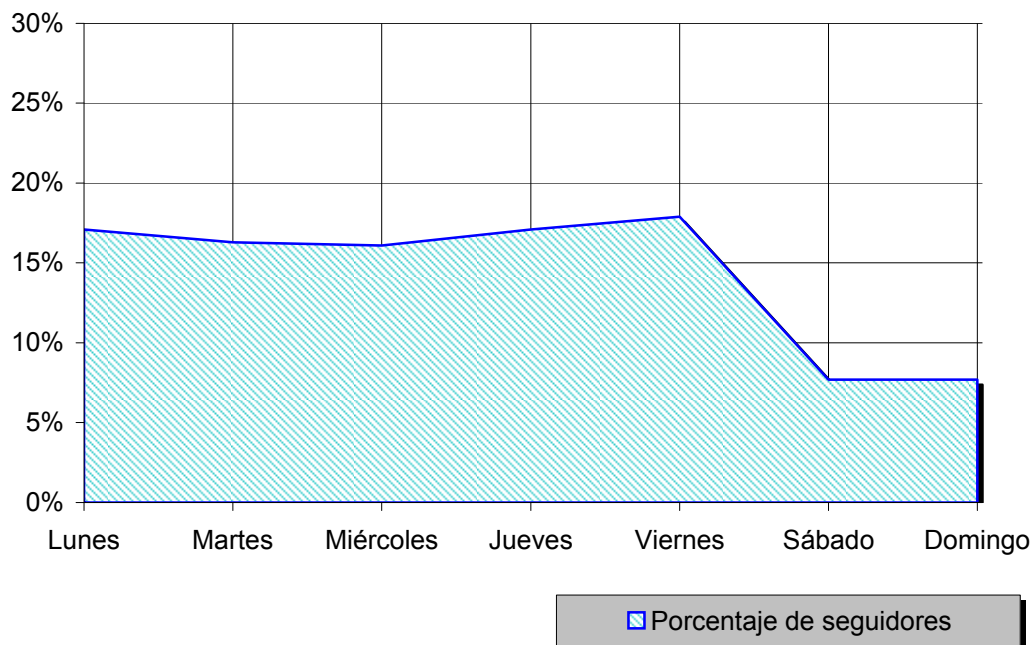
REF:son-radiosanvicente01/j09

Muestra: Población habitual de la emisora.

## Pregunta - ¿Qué días de la semana suele escuchar "Radio San Vicente"?

Análisis general

Respuesta	Porcentaje de seguidores
Lunes	17,1%
Martes	16,3%
Miércoles	16,1%
Jueves	17,1%
Viernes	17,9%
Sábado	7,7%
Domingo	7,7%



Distribución de la audiencia durante los días de la semana



# INFORTÉCNICA

REF:son-radiosanvicente01/j09

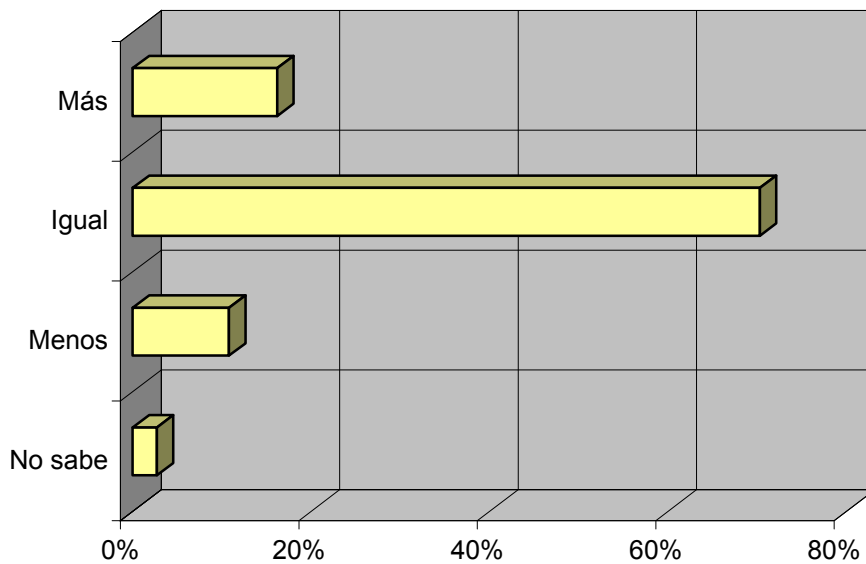
Muestra: Población que conoce la emisroa.

**Pregunta - ¿Sigue la emisora: más, igual o menos que hace un año?**

- A. Más
- B. Igual
- C. Menos
- D. No sabe / no contesta

Análisis general

Respuesta	Porcentaje
Más	16,2%
Igual	70,3%
Menos	10,8%
No sabe	2,7%



Progresión de la audiencia