

ESTUDIO DE AUDIENCIA

"Radio Cadena Canarias"

FICHA TÉCNICA

Empresa que realiza el estudio	Información Técnica y Científica SL (Infortécnica)
Muestra	498 personas.
Margen de error de la muestra	Trabajando a un nivel de confianza del 95,5% (dos sigma), el margen de error es inferior al 5% para el conjunto de la muestra.
Universo	Población mayor de 15 años de Candelaria.
Tipo de entrevista	Telefónica, aleatoria y de distribución proporcional a la extensión de la población, obteniendo una muestra proporcional y significativa de cada grupo de sexo y edad.
Fecha del sondeo	Mayo de 2009
Datos de Infortécnica	C/ Lepanto 422 08025 Barcelona Tel: 934334243 Fax: 934351627 Más información en: Http://www.infortecnica.com

Puede verificar la autenticidad de los datos del estudio consultando la web www.audiencia.org o contactando con Infortécnica.

“RADIO CADENA CANARIAS” OBTIENE UN CINCO POR CIENTO DE SHARE EN SU MUNICIPIO

En el estudio realizado en mayo de 2009, únicamente en el municipio de Candelaria, "Radio Cadena Canarias" es una emisora conocida por el 20 por ciento de la población, la mitad de los habituales de la radio. Cerca de 3.000 personas la sigue de forma habitual, dedicando a la emisora una media de 47 minutos cada día.

Sobre el conjunto de la población, el tiempo medio de audiencia es de 5,2 minutos, con una cuota (share) del cinco por ciento. El GRP's sólo en el municipio es de 735 radioyentes, si bien la emisora alcanza un área mucho más extensa.

La emisora es seguida por todos los grupos de sexo y edad.

Análisis cuantitativo de la audiencia de la emisora por áreas

Datos obtenidos en cada área

- Grado de conocimiento de la población respecto al nombre de la emisora.
- Calidad de recepción.
- Frecuencia de seguimiento general de la emisora.
- Frecuencia de seguimiento en el último mes.
- Número de personas que siguen la emisora habitualmente.
- Número de personas que han seguido la emisora en el último mes.
- Tiempo medio de dedicación a la emisora.
- Tiempo medio de dedicación en el último mes.
- SHARE, GRP y total de horas de audiencia diaria (datos generales).
- SHARE, GRP y total de horas de audiencia diaria (datos del último mes).



Áreas de realización del estudio

Área de Candelaria

Análisis cuantitativo

Última actualización	Mayo de 2009
Población de los municipios de la muestra	22.477
Municipios	Candelaria

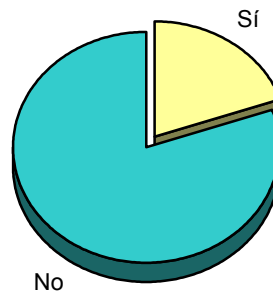
INFORTÉCNICA

REF:son-radiocadenacanarias01/m09

Muestra: población mayor de 15 años de: Área de Candelaria

Pregunta - ¿Conoce la emisora "Radio Cadena Canarias"?

Respuesta	Porcentaje
Sí	19,6%
No	80,4%

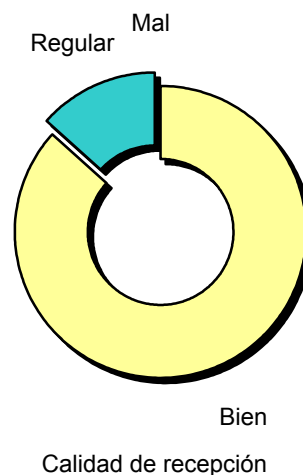


Grado de conocimiento de la población respecto al nombre de la emisora

Muestra: población de: Área de Candelaria que conoce la emisora

Pregunta - En cuanto a la recepción de la señal "Radio Cadena Canarias" ¿se recibe bien, regular o mal?

Respuesta	Porcentaje
Bien	86,7%
Regular	13,3%
Mal	<1%



Calidad de recepción

INFORTÉCNICA

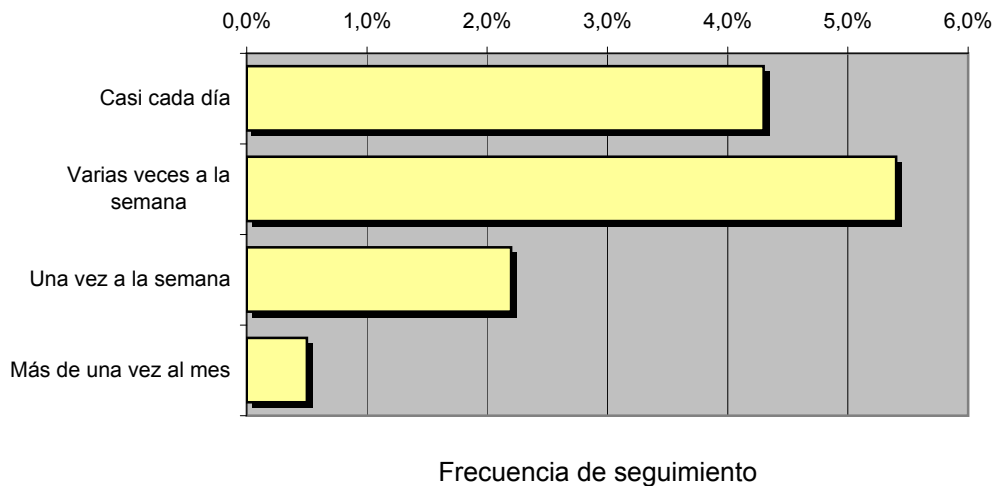
REF:son-radiocadenacanarias01/m09

Muestra: población mayor de 15 años de: Área de Candelaria

Pregunta - ¿Con qué frecuencia sigue la emisora?

Respuesta	Porcentaje	Personas
Casi cada día	4,3%	967
Varias veces a la semana	5,4%	1.214
Una vez a la semana	2,2%	494
Más de una vez al mes	0,5%	112

Esta emisora es seguida habitualmente por **2.787** personas del área indicada



Tiempo medio de dedicación diaria a la emisora

min / día	desviación	SHARE	GRPs	Horas de audiencia diaria
5,2	21,3	5,0%	735	1.947,6

min / día: media de minutos diarios que dedica la población del área específica a la emisora

Desviación estándar sobre la media: muestra la dispersión de valores sobre la media.

SHARE: cuota de audiencia, expresada en porcentaje, respecto al resto de emisoras.

GRPs: cuota de audiencia, expresada en número de personas, respecto al resto de emisoras.

Horas de audiencia diaria: total de horas de seguimiento que dedica el conjunto de la población.

INFORTÉCNICA

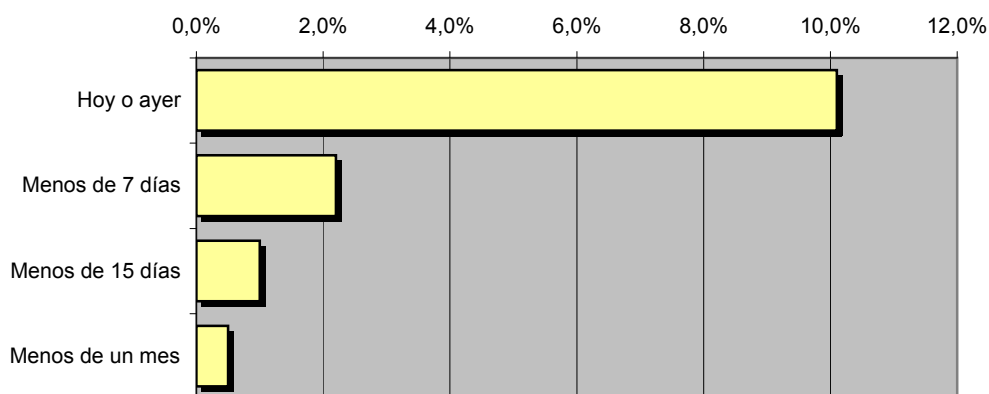
REF:son-radiocadenacanarias01/m09

Muestra: población mayor de 15 años de: Área de Candelaria

Pregunta - ¿Aproximadamente, cuándo fue la última vez que escuchó "Radio Cadena Canarias"?

Respuesta	Porcentaje	Personas
Hoy o ayer	10,1%	2.270
Menos de 7 días	2,2%	494
Menos de 15 días	1,0%	225
Menos de un mes	0,5%	112

Esta emisora es seguida por **3.102** personas durante el último mes



Frecuencia de seguimiento en el último mes

Tiempo medio de dedicación diaria a la emisora durante el último mes

Datos del último mes	
min / día	desviación
4,5	17,6

Datos del último mes		
SHARE	GRPs	Horas de audiencia diaria
4,3%	636	1.685,8

min / día: media de minutos diarios que dedica la población del área específica a la emisora

Desviación estándar sobre la media: muestra la dispersión de valores sobre la media.

SHARE: cuota de audiencia, expresada en porcentaje, respecto al resto de emisoras.

GRPs: cuota de audiencia, expresada en número de personas, respecto al resto de emisoras.

Horas de audiencia diaria: total de horas de seguimiento que dedica el conjunto de la población.

Análisis por grupos de sexo y edad

Los datos que se presentan a continuación están basados en el conjunto de la muestra y no son proporcionales a la población de cada área.

Datos obtenidos:

- Conocimiento del nombre de la emisora por sexos y edades.
- Tiempo de dedicación diario por sexos y edades.
- Tiempo de dedicación diario de sus oyentes por sexos y edades.

INFORTÉCNICA

REF:son-radiocadenacanarias01/m09

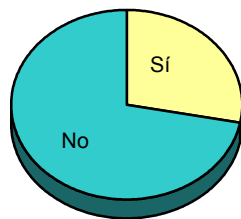
Muestra: población mayor de 15 años de toda el área de la muestra.

Pregunta - ¿Conoce la emisora "Radio Cadena Canarias"?

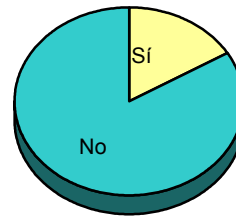
Análisis comparativo por grupos de sexo

Resp / Grupo	Hombres	Mujeres
Sí	28,0%	16,4%
No	72,0%	83,6%

Hombres

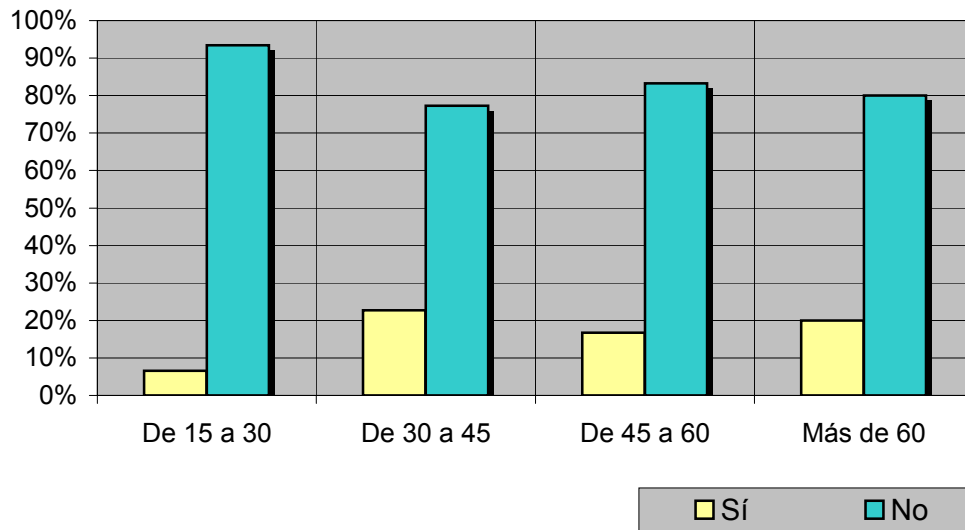


Mujeres



Análisis comparativo por grupos de edad

Resp \ Grupo	De 15 a 30	De 30 a 45	De 45 a 60	Más de 60
Sí	6,6%	22,7%	16,7%	20,0%
No	93,4%	77,3%	83,3%	80,0%



INFORTÉCNICA

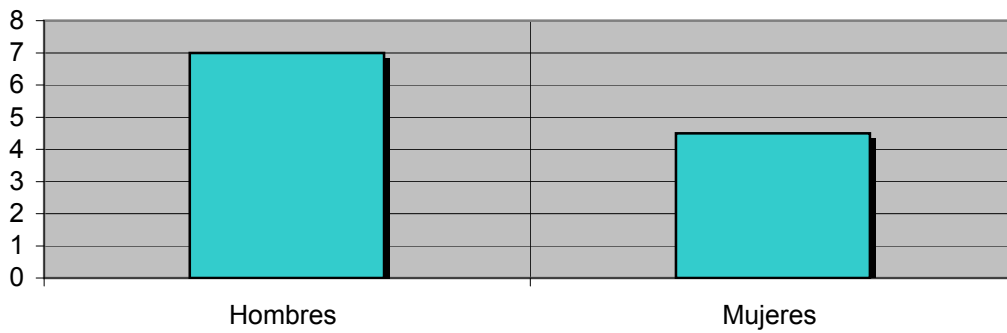
REF:son-radiocadenacanarias01/m09

Muestra: población mayor de 15 años de toda el área de la muestra.

Tiempo medio de dedicación diaria a la emisora (minutos / día)

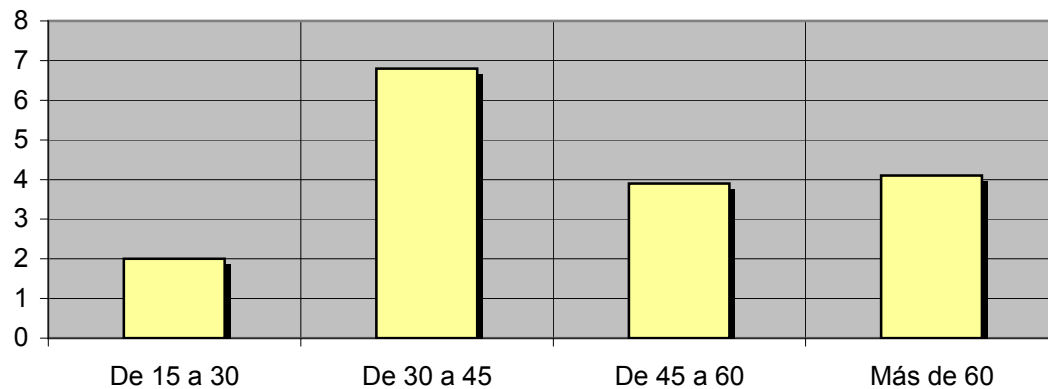
Análisis por sexos:

Hombres	Mujeres
7,0	4,5



Análisis por grupos de edad:

De 15 a 30	De 30 a 45	De 45 a 60	Más de 60
2,0	6,8	3,9	4,1



INFORTÉCNICA

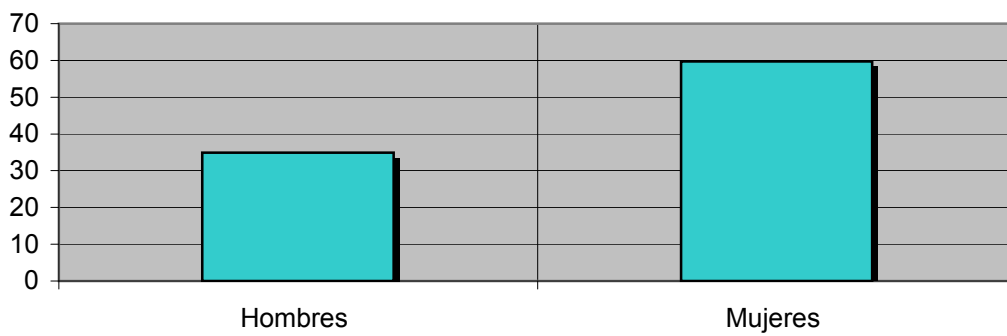
REF:son-radiocadenacanarias01/m09

Muestra: Población oyente de la emisora.

Tiempo medio de dedicación diaria a la emisora (minutos / día)

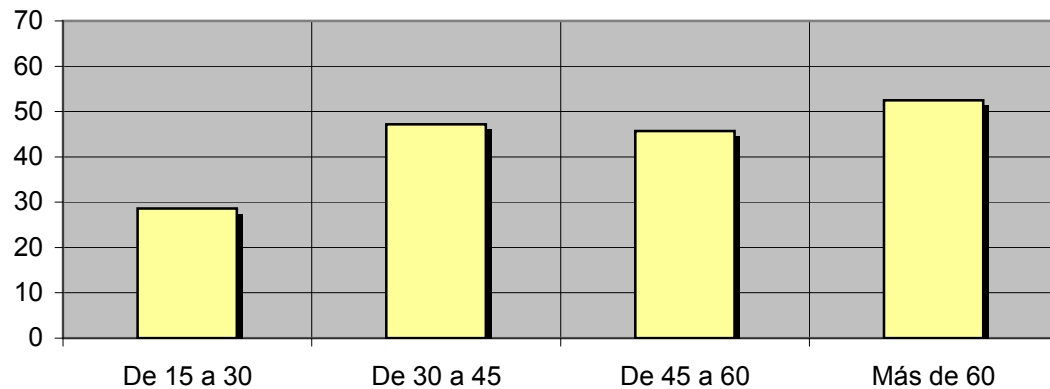
Análisis de sus seguidores por sexos:

Hombres	Mujeres
34,9	59,7



Análisis de sus seguidores por grupos de edad:

De 15 a 30	De 30 a 45	De 45 a 60	Más de 60
28,6	47,2	45,7	52,5



Análisis sobre los oyentes habituales de la emisora

Se consideran habituales los que dedican una media de más de un minuto al día a la emisora.

Datos obtenidos:

- Distribución de la audiencia durante el día
- Distribución de la audiencia durante la semana

INFORTÉCNICA

REF:son-radiocadenacanarias01/m09

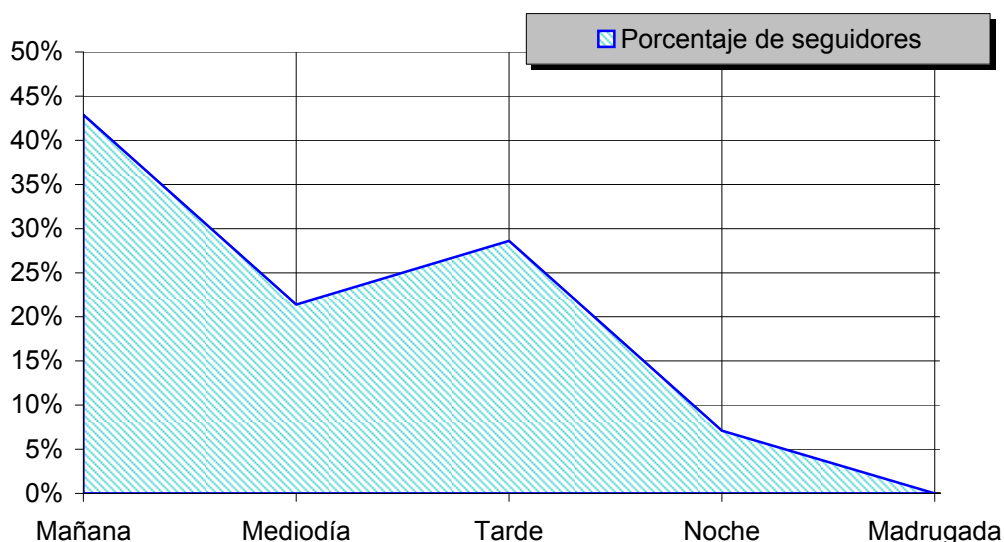
Muestra: Población habitual de la emisora.

Pregunta - ¿A qué horas escucha habitualmente "Radio Cadena Canarias"?

- A. Mañana (6h - 12h)
- B. Mediodía (12h - 16h)
- C. Tarde (16h - 20h)
- D. Noche (20h - 1h)
- E. Madrugada (1h - 6h)

Análisis general

Respuesta	Porcentaje de seguidores
Mañana	42,9%
Mediodía	21,4%
Tarde	28,6%
Noche	7,1%
Madrugada	<1%



Distribución de la audiencia durante el día

Los resultados obtenidos son un reflejo del horario más común de sintonización de la emisora. Lo que no significa que no la sigan fuera del horario más habitual.

INFORTÉCNICA

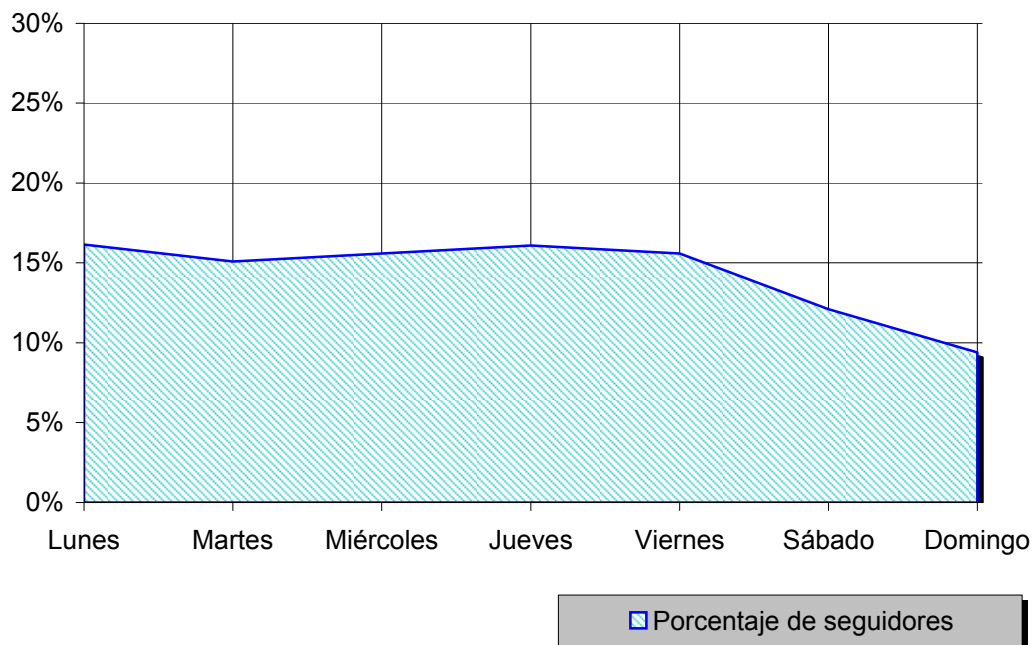
REF:son-radiocadenacanarias01/m09

Muestra: Población habitual de la emisora.

Pregunta - ¿Qué días de la semana suele escuchar "Radio Cadena Canarias"?

Análisis general

Respuesta	Porcentaje de seguidores
Lunes	16,1%
Martes	15,1%
Miércoles	15,6%
Jueves	16,1%
Viernes	15,6%
Sábado	12,1%
Domingo	9,4%



Distribución de la audiencia durante los días de la semana