

ESTUDIO DE AUDIENCIA
"Tropicalísima FM"

FICHA TÉCNICA

Empresa que realiza el estudio	Información Técnica y Científica SL (Infortécnica)
Muestra	497 personas.
Margen de error de la muestra	Trabajando a un nivel de confianza del 95,5% (dos sigma), el margen de error es inferior al 5% para el conjunto de la muestra.
Universo	Población mayor de 15 años de la comarca de la Huerta de Valencia.
Tipo de entrevista	Telefónica, aleatoria y de distribución proporcional a la extensión de la población, obteniendo una muestra proporcional y significativa de cada grupo de sexo y edad.
Fecha del sondeo	Abril de 2009
Datos de Infortécnica	C/ Lepanto 422 08025 Barcelona Tel: 934334243 Fax: 934351627 Más información en: Http://www.infortecnica.com

Puede verificar la autenticidad de los datos del estudio consultando la web www.audiencia.org o contactando con Infortécnica.

“TROPICALÍSIMA FM” SEGUIDA POR 120.000 RADIOYENTES EN EL ÁREA DE VALENCIA, ALCANZA UN GRP DE 40.000 PERSONAS

En el último estudio realizado en abril de 2009, “Tropicalísima FM”, una emisora de modelo latino conocida por el 20 por ciento de la población de Valencia y sus alrededores, es seguida de forma habitual por 120.000 radioyentes (cerca de 163.000 durante el último mes), que le dedican una media de una hora diaria.

La emisora supera un cuatro por ciento de share, gracias a los más de cuatro minutos al día que le dedica de media el total de la población. Entre la comunidad latina, los índices son todavía más elevados, próximos al 10 por ciento de share, sin contar la audiencia aleatoria que incrementaría ampliamente dichos índices, al tratarse de una emisora musical.

En el último sondeo, obtiene un GRP's 40.000 radioyentes, 10.000 más que en el anterior estudio.

El perfil del público es de ambos sexos, joven y de mediana edad.

Análisis cuantitativo de la audiencia de la emisora por áreas

Datos obtenidos en cada área

- Grado de conocimiento de la población respecto al nombre de la emisora.
- Calidad de recepción.
- Frecuencia de seguimiento general de la emisora.
- Frecuencia de seguimiento en el último mes.
- Número de personas que siguen la emisora habitualmente.
- Número de personas que han seguido la emisora en el último mes.
- Tiempo medio de dedicación a la emisora.
- Tiempo medio de dedicación en el último mes.
- SHARE, GRP y total de horas de audiencia diaria (datos generales).
- SHARE, GRP y total de horas de audiencia diaria (datos del último mes).

Beniparrell
Picanya
Xirivella
Paiporta
Benetússer
Catarroja
Massanassa
Alfagar
Lugar Nuevo de la Corona
Sedaví
Valencia
Mislata
Godella
Burjassot
Rocafort
Alfara del Patriarca
Tavernes Blanques
Bonrepòs i Mirambell
Vinalesa
Foios
Moncada
Museros
Alboraya
Almàssera
Meliana
Albalat dels Sorells
Albuixech
Rafelbuñol
Massalfassar
Massamagrell
Puig
Puçol

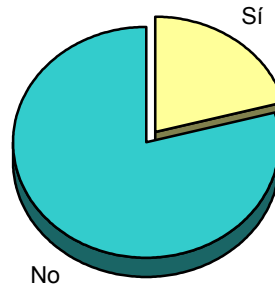
INFORTÉCNICA

REF:son-tropicalisimafm/a09

Muestra: población mayor de 15 años de: Comarca de la Huerta de Valencia

Pregunta - ¿Conoce la emisora "Tropicalísima FM"?

Respuesta	Porcentaje
Sí	20,9%
No	79,1%

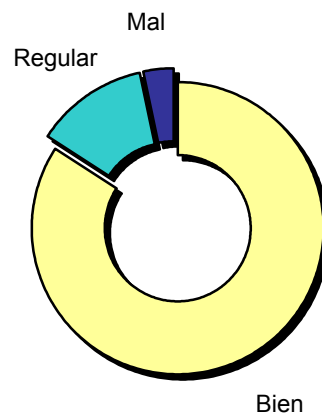


Grado de conocimiento de la población respecto al nombre de la emisora

Muestra: población de: Comarca de la Huerta de Valencia que conoce la emisora

Pregunta - En cuanto a la recepción de la señal "Tropicalísima FM" ¿se recibe bien, regular o mal?

Respuesta	Porcentaje
Bien	84,3%
Regular	12,5%
Mal	3,2%



Calidad de recepción

INFORTÉCNICA

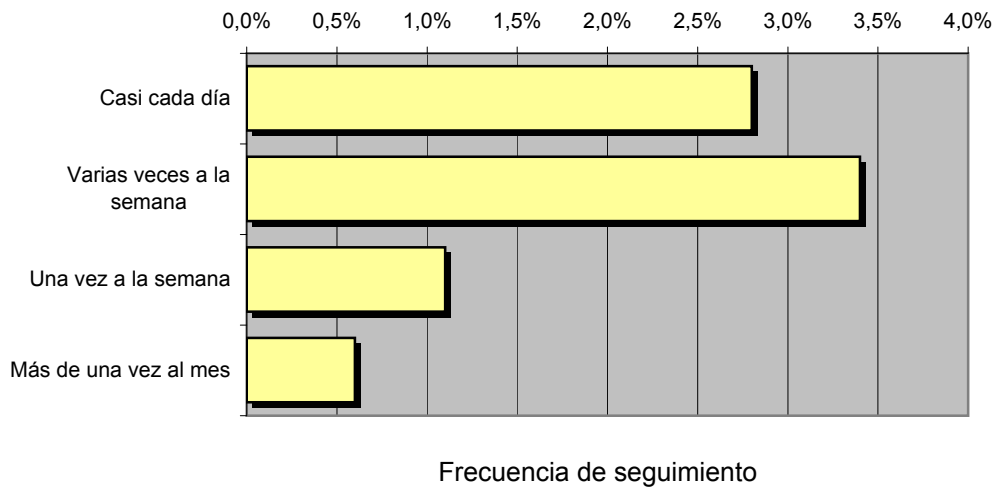
REF:son-tropicalisimafm/a09

Muestra: población mayor de 15 años de: Comarca de la Huerta de Valencia

Pregunta - ¿Con qué frecuencia sigue la emisora?

Respuesta	Porcentaje	Personas
Casi cada día	2,8%	41.857
Varias veces a la semana	3,4%	50.827
Una vez a la semana	1,1%	16.444
Más de una vez al mes	0,6%	8.969

Esta emisora es seguida habitualmente por **118.097** personas del área indicada



Tiempo medio de dedicación diaria a la emisora

min / día	desviación	SHARE	GRPs	Horas de audiencia diaria
4,3	18,6	4,1%	40.054	106.203,0

min / día: media de minutos diarios que dedica la población del área específica a la emisora

Desviación estándar sobre la media: muestra la dispersión de valores sobre la media.

SHARE: cuota de audiencia, expresada en porcentaje, respecto al resto de emisoras.

GRPs: cuota de audiencia, expresada en número de personas, respecto al resto de emisoras.

Horas de audiencia diaria: total de horas de seguimiento que dedica el conjunto de la población.

INFORTÉCNICA

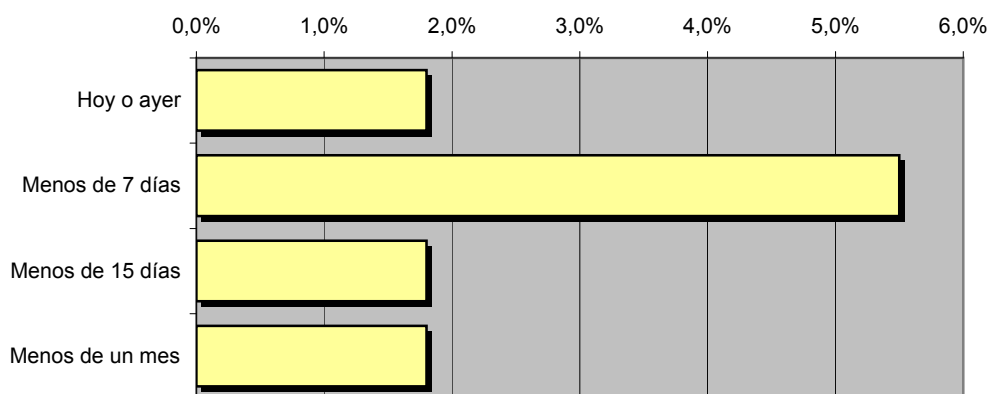
REF:son-tropicalisimafm/a09

Muestra: población mayor de 15 años de: Comarca de la Huerta de Valencia

Pregunta - ¿Aproximadamente, cuándo fue la última vez que escuchó "Tropicalísima FM"?

Respuesta	Porcentaje	Personas
Hoy o ayer	1,8%	26.908
Menos de 7 días	5,5%	82.220
Menos de 15 días	1,8%	26.908
Menos de un mes	1,8%	26.908

Esta emisora es seguida por **162.945** personas durante el último mes



Frecuencia de seguimiento en el último mes

Tiempo medio de dedicación diaria a la emisora durante el último mes

Datos del último mes	
min / día	desviación
3,8	13,2

Datos del último mes		
SHARE	GRPs	Horas de audiencia diaria
3,6%	35.707	94.677,3

min / día: media de minutos diarios que dedica la población del área específica a la emisora

Desviación estándar sobre la media: muestra la dispersión de valores sobre la media.

SHARE: cuota de audiencia, expresada en porcentaje, respecto al resto de emisoras.

GRPs: cuota de audiencia, expresada en número de personas, respecto al resto de emisoras.

Horas de audiencia diaria: total de horas de seguimiento que dedica el conjunto de la población.

Análisis por grupos de sexo y edad

Los datos que se presentan a continuación están basados en el conjunto de la muestra y no son proporcionales a la población de cada área.

Datos obtenidos:

- Conocimiento del nombre de la emisora por sexos y edades.
- Tiempo de dedicación diario por sexos y edades.
- Tiempo de dedicación diario de sus oyentes por sexos y edades.

INFORTÉCNICA

REF:son-tropicalisimafm/a09

Muestra: población mayor de 15 años de toda el área de la muestra.

Pregunta - ¿Conoce la emisora "Tropicalísima FM"?

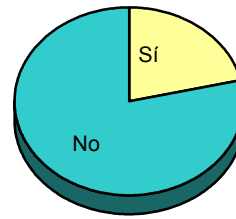
Análisis comparativo por grupos de sexo

Resp / Grupo	Hombres	Mujeres
Sí	19,5%	21,4%
No	80,5%	78,6%

Hombres

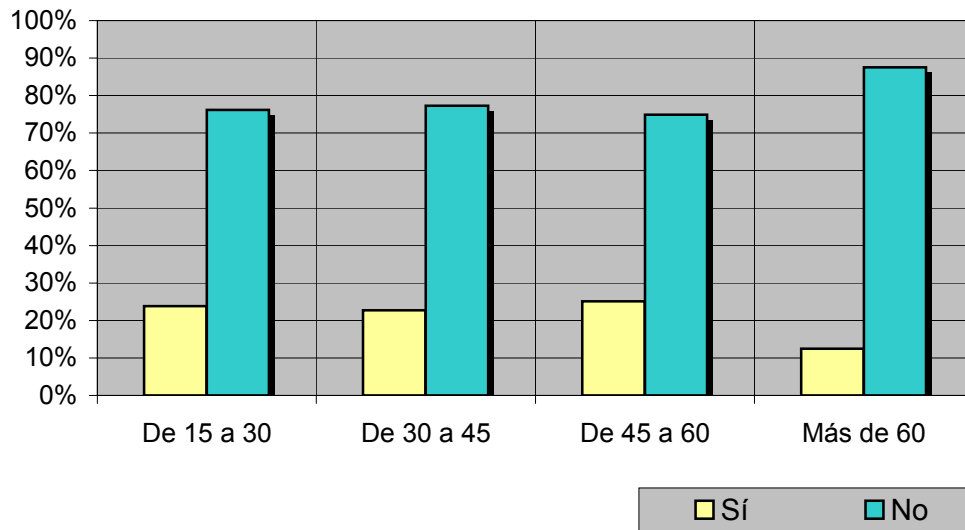


Mujeres



Análisis comparativo por grupos de edad

Resp \ Grupo	De 15 a 30	De 30 a 45	De 45 a 60	Más de 60
Sí	23,8%	22,7%	25,1%	12,5%
No	76,2%	77,3%	74,9%	87,5%



INFORTÉCNICA

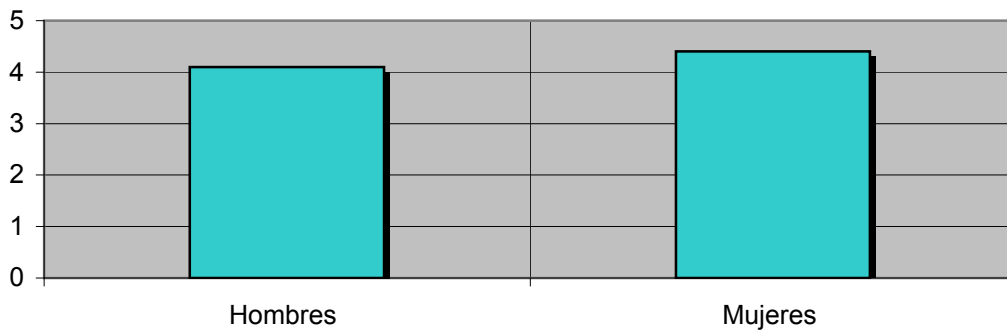
REF:son-tropicalisimafm/a09

Muestra: población mayor de 15 años de toda el área de la muestra.

Tiempo medio de dedicación diaria a la emisora (minutos / día)

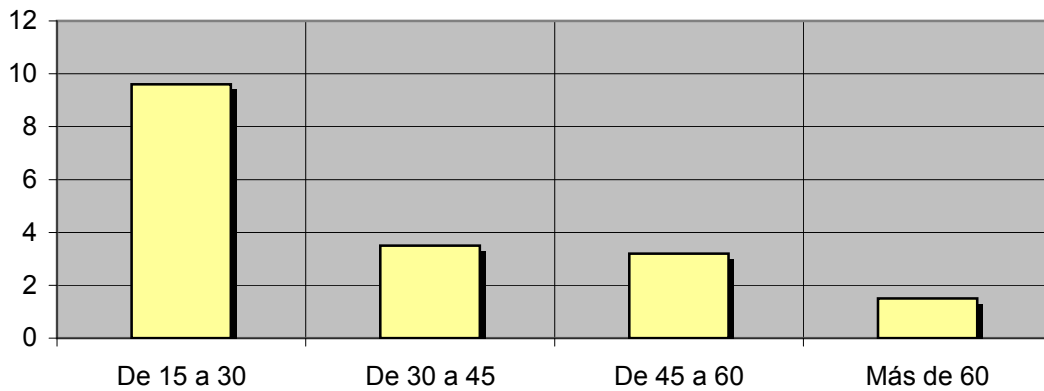
Análisis por sexos:

Hombres	Mujeres
4,1	4,4



Análisis por grupos de edad:

De 15 a 30	De 30 a 45	De 45 a 60	Más de 60
9,6	3,5	3,2	1,5



INFORTÉCNICA

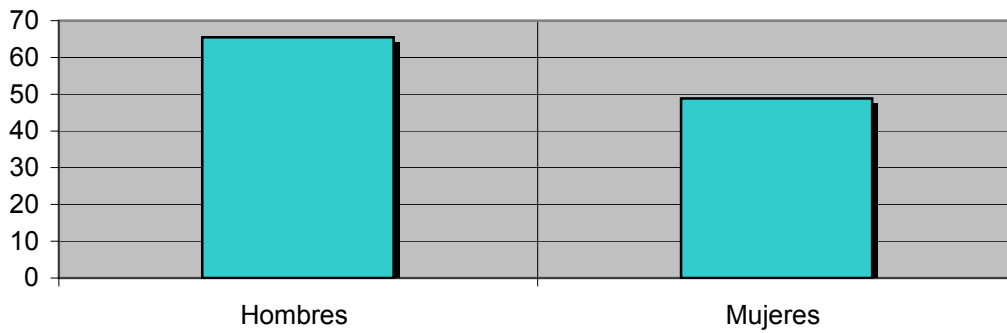
REF:son-tropicalisimafm/a09

Muestra: Población oyente de la emisora.

Tiempo medio de dedicación diaria a la emisora (minutos / día)

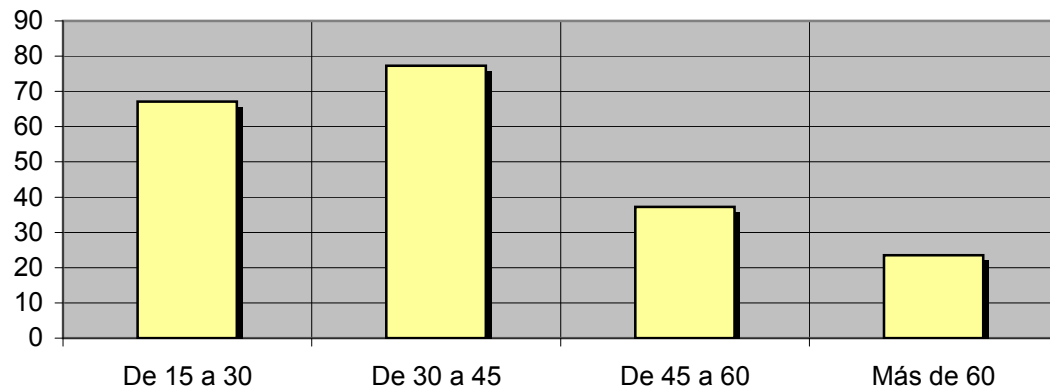
Análisis de sus seguidores por sexos:

Hombres	Mujeres
65,5	48,8



Análisis de sus seguidores por grupos de edad:

De 15 a 30	De 30 a 45	De 45 a 60	Más de 60
67,1	77,3	37,2	23,5



Análisis sobre los oyentes habituales de la emisora

Se consideran habituales los que dedican una media de más de un minuto al día a la emisora.

Datos obtenidos:

- Distribución de la audiencia durante el día
- Distribución de la audiencia durante la semana
- Progresión de la audiencia

INFORTÉCNICA

REF:son-tropicalisimafm/a09

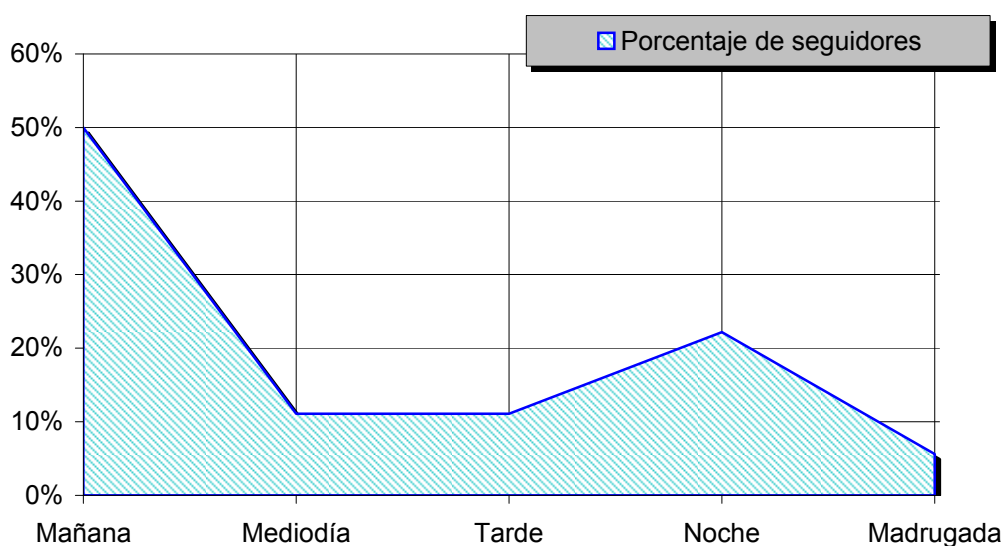
Muestra: Población habitual de la emisora.

Pregunta - ¿A qué horas escucha habitualmente "Tropicalísima FM"?

- A. Mañana (6h - 12h)
- B. Mediodía (12h - 16h)
- C. Tarde (16h - 20h)
- D. Noche (20h - 1h)
- E. Madrugada (1h - 6h)

Análisis general

Respuesta	Porcentaje de seguidores
Mañana	50,0%
Mediodía	11,1%
Tarde	11,1%
Noche	22,2%
Madrugada	5,6%



Distribución de la audiencia durante el día

Los resultados obtenidos son un reflejo del horario más común de sintonización de la emisora. Lo que no significa que no la sigan fuera del horario más habitual.

INFORTÉCNICA

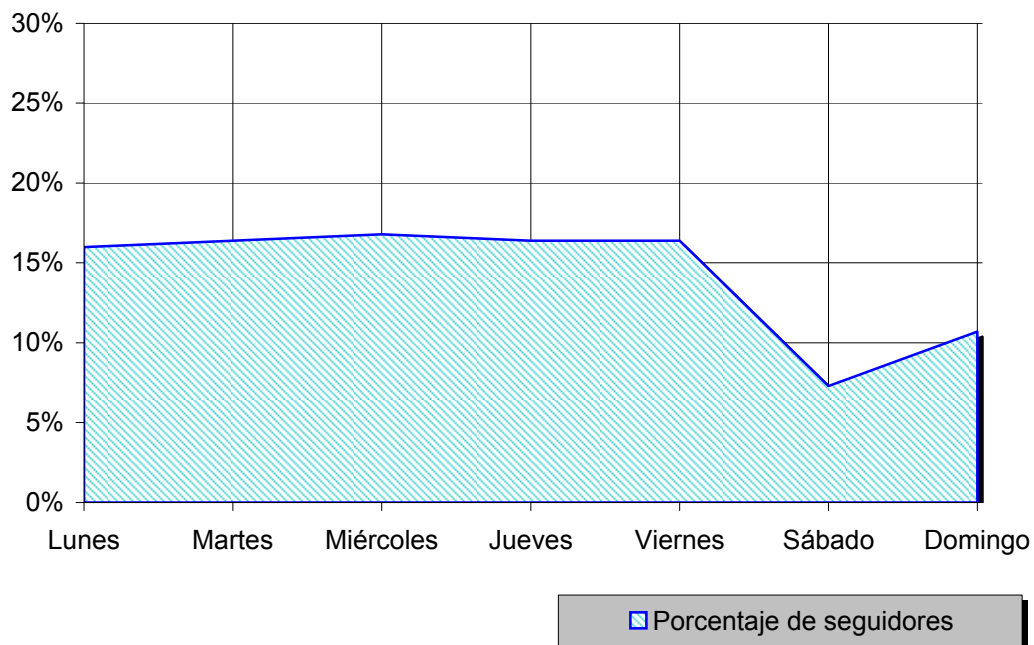
REF:son-tropicalisimafm/a09

Muestra: Población habitual de la emisora.

Pregunta - ¿Qué días de la semana suele escuchar "Tropicalísima FM"?

Análisis general

Respuesta	Porcentaje de seguidores
Lunes	16,0%
Martes	16,4%
Miércoles	16,8%
Jueves	16,4%
Viernes	16,4%
Sábado	7,3%
Domingo	10,7%



Distribución de la audiencia durante los días de la semana

INFORTÉCNICA

REF:son-tropicalisimafm/a09

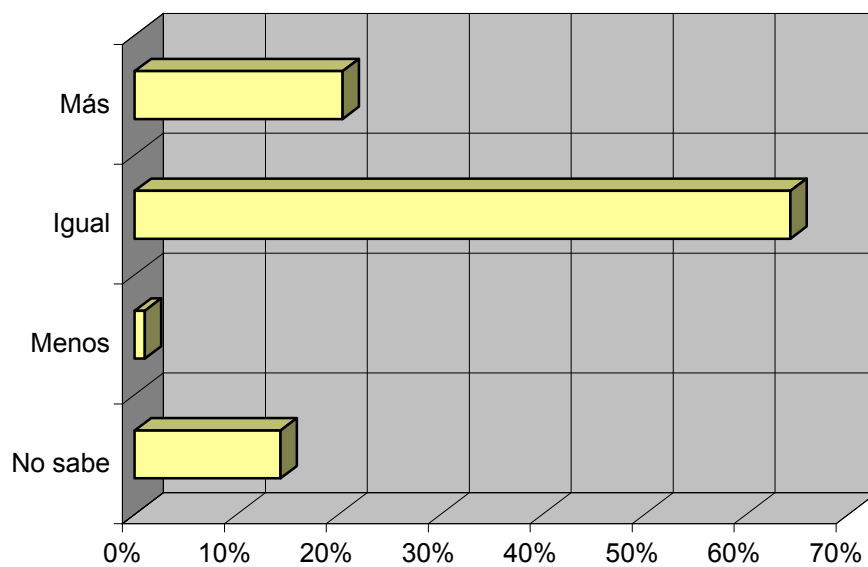
Muestra: Población que conoce la emisora.

Pregunta - ¿Sigue la emisora: más, igual o menos que hace un año?

- A. Más
- B. Igual
- C. Menos
- D. No sabe / no contesta

Análisis general

Respuesta	Porcentaje
Más	20,4%
Igual	64,3%
Menos	1,0%
No sabe	14,3%



Progresión de la audiencia