

# **ESTUDIO DE AUDIENCIA**

## **"Radio Betis"**

## FICHA TÉCNICA

<b>Empresa que realiza el estudio</b>	Información Técnica y Científica SL (Infortécnica)
<b>Muestra</b>	519 personas.
<b>Margen de error de la muestra</b>	Trabajando a un nivel de confianza del 95,5% (dos sigma), el margen de error es inferior al 5% para el conjunto de la muestra.
<b>Universo</b>	Población mayor de 15 años de la provincia de Sevilla.
<b>Tipo de entrevista</b>	Telefónica, aleatoria y de distribución proporcional a la extensión de la población, obteniendo una muestra proporcional y significativa de cada grupo de sexo y edad.
<b>Fecha del sondeo</b>	Abril de 2009
<b>Datos de Infortécnica</b>	C/ Lepanto 422 08025 Barcelona Tel: 934334243 Fax: 934351627 Más información en: <a href="http://www.infortecnica.com">Http://www.infortecnica.com</a>

Puede verificar la autenticidad de los datos del estudio consultando la web [www.audiencia.org](http://www.audiencia.org) o contactando con Infortécnica.

## **“RADIO BETIS”, seguida por más de 170.000 radioyentes, alcanza un 4,5 por ciento de share en la provincia de Sevilla**

En el estudio realizado en abril de 2009, “Radio Betis” es una emisora conocida por un 33 por ciento de la población de Sevilla. Es seguida de forma habitual por más de 170.000 radioyentes (más de 200.000 durante el último mes), que le dedican 55 minutos al día.

Sobre el conjunto de la población, el tiempo medio de audiencia es de 4.5 minutos con un share provincial próximo al 4.5 por ciento. Obtiene un GRP´s global de 52.000 radioyentes, 11.500 más que en el anterior estudio.

El perfil del público es de ambos sexos y de todos los grupos de edad, si bien presenta un mayor seguimiento por parte de los hombres, dada su temática deportiva.

A medida que la emisora es más conocida, “Radio Betis” experimenta un aumento de audiencia, como se observa por comparación a los anteriores estudios.

## Análisis cuantitativo de la audiencia de la emisora por áreas

### Datos obtenidos en cada área

- Grado de conocimiento de la población respecto al nombre de la emisora.
- Calidad de recepción.
- Frecuencia de seguimiento general de la emisora.
- Frecuencia de seguimiento en el último mes.
- Número de personas que siguen la emisora habitualmente.
- Número de personas que han seguido la emisora en el último mes.
- Tiempo medio de dedicación a la emisora.
- Tiempo medio de dedicación en el último mes.
- SHARE, GRP y total de horas de audiencia diaria (datos generales).
- SHARE, GRP y total de horas de audiencia diaria (datos del último mes).



Áreas de realización del estudio

## Área de Sevilla ciudad

### Análisis cuantitativo

<b>Última actualización</b>	Abril de 2009
<b>Población de los municipios de la muestra</b>	699.145
<b>Municipios</b>	Sevilla

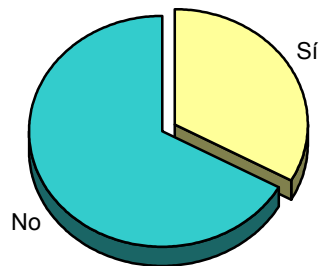
# INFORTÉCNICA

REF:son-radiobetis01/a09

Muestra: población mayor de 15 años de: Área de Sevilla ciudad

## Pregunta - ¿Conoce la emisora "Radio Betis"?

Respuesta	Porcentaje
Sí	33,1%
No	66,9%

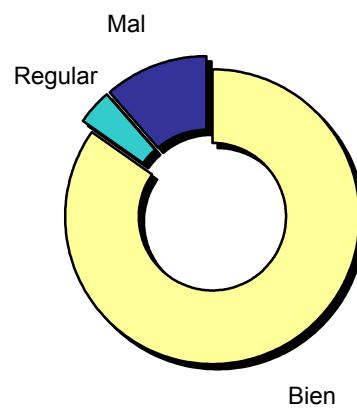


Grado de conocimiento de la población respecto al nombre de la emisora

Muestra: población de: Área de Sevilla ciudad que conoce la emisora

## Pregunta - En cuanto a la recepción de la señal "Radio Betis" ¿se recibe bien, regular o mal?

Respuesta	Porcentaje
Bien	84,6%
Regular	3,9%
Mal	11,5%



Calidad de recepción

# INFORTÉCNICA

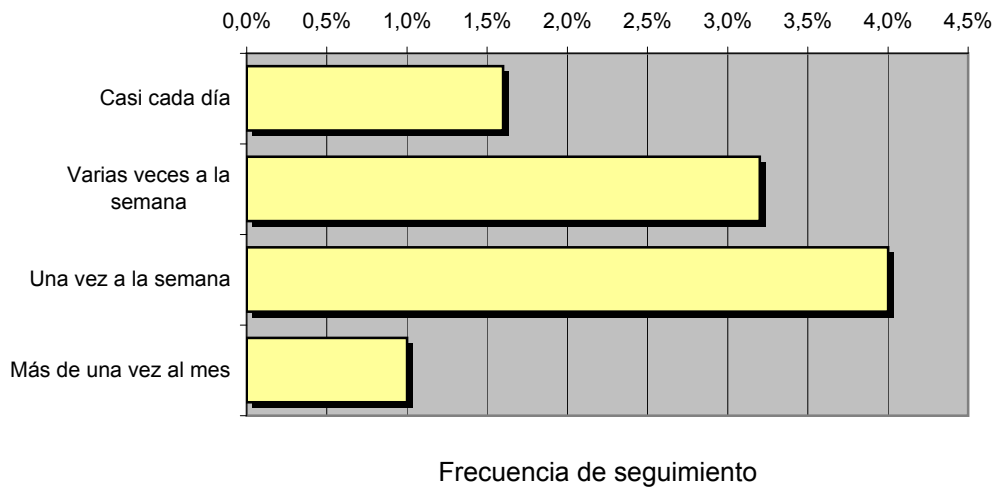
REF:son-radiobetis01/a09

Muestra: población mayor de 15 años de: Área de Sevilla ciudad

## Pregunta - ¿Con qué frecuencia sigue la emisora?

Respuesta	Porcentaje	Personas
Casi cada día	1,6%	11.186
Varias veces a la semana	3,2%	22.373
Una vez a la semana	4,0%	27.966
Más de una vez al mes	1,0%	6.991

Esta emisora es seguida habitualmente por **68.516** personas del área indicada



## Tiempo medio de dedicación diaria a la emisora

min / día	desviación	SHARE	GRPs	Horas de audiencia diaria
3,4	19,7	3,2%	14.819	39.291,9

min / día: media de minutos diarios que dedica la población del área específica a la emisora

Desviación estándar sobre la media: muestra la dispersión de valores sobre la media.

SHARE: cuota de audiencia, expresada en porcentaje, respecto al resto de emisoras.

GRPs: cuota de audiencia, expresada en número de personas, respecto al resto de emisoras.

Horas de audiencia diaria: total de horas de seguimiento que dedica el conjunto de la población.

# INFORTÉCNICA

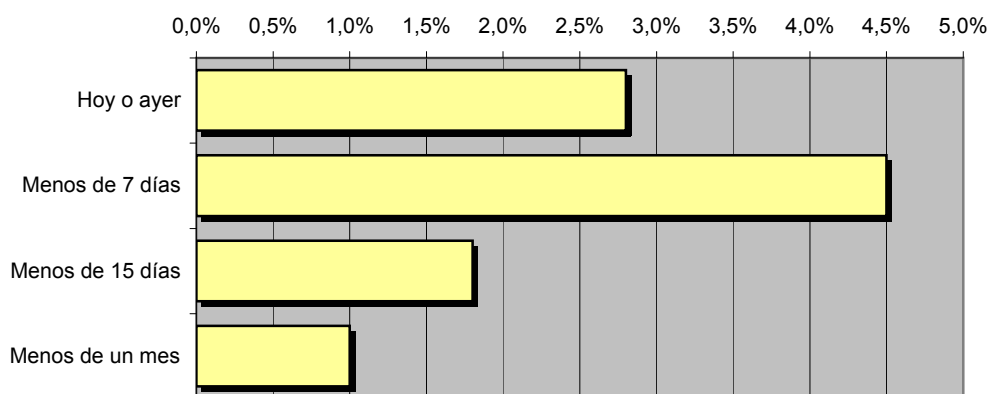
REF:son-radiobetis01/a09

Muestra: población mayor de 15 años de: Área de Sevilla ciudad

## Pregunta - ¿Aproximadamente, cuándo fue la última vez que escuchó "Radio Betis"?

Respuesta	Porcentaje	Personas
Hoy o ayer	2,8%	19.576
Menos de 7 días	4,5%	31.462
Menos de 15 días	1,8%	12.585
Menos de un mes	1,0%	6.991

Esta emisora es seguida por **70.614** personas durante el último mes



Frecuencia de seguimiento en el último mes

## Tiempo medio de dedicación diaria a la emisora durante el último mes

Datos del último mes	
min / día	desviación
4,3	18,2

Datos del último mes		
SHARE	GRPs	Horas de audiencia diaria
4,1%	18.897	50.105,4

min / día: media de minutos diarios que dedica la población del área específica a la emisora

Desviación estándar sobre la media: muestra la dispersión de valores sobre la media.

SHARE: cuota de audiencia, expresada en porcentaje, respecto al resto de emisoras.

GRPs: cuota de audiencia, expresada en número de personas, respecto al resto de emisoras.

Horas de audiencia diaria: total de horas de seguimiento que dedica el conjunto de la población.





Áreas de realización del estudio

## Sevilla provincia (exc. la capital)

### **Análisis cuantitativo**

<b>Última actualización</b>	Abril de 2009
<b>Población de los municipios de la muestra</b>	1.150.123
<b>Municipios</b>	Resto de municipios

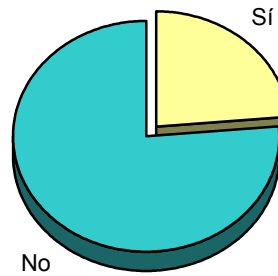
# INFORTÉCNICA

REF:son-radiobetis01/a09

Muestra: población mayor de 15 años de: Sevilla provincia (exc. la capital)

## Pregunta - ¿Conoce la emisora "Radio Betis"?

Respuesta	Porcentaje
Sí	23,6%
No	76,4%

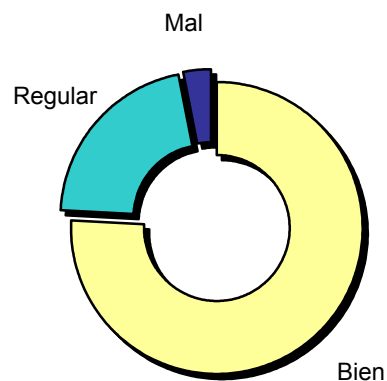


Grado de conocimiento de la población respecto al nombre de la emisora

Muestra: población de: Sevilla provincia (exc. la capital) que conoce la emisora

## Pregunta - En cuanto a la recepción de la señal "Radio Betis" ¿se recibe bien, regular o mal?

Respuesta	Porcentaje
Bien	75,8%
Regular	21,2%
Mal	3,0%



Calidad de recepción

# INFORTÉCNICA

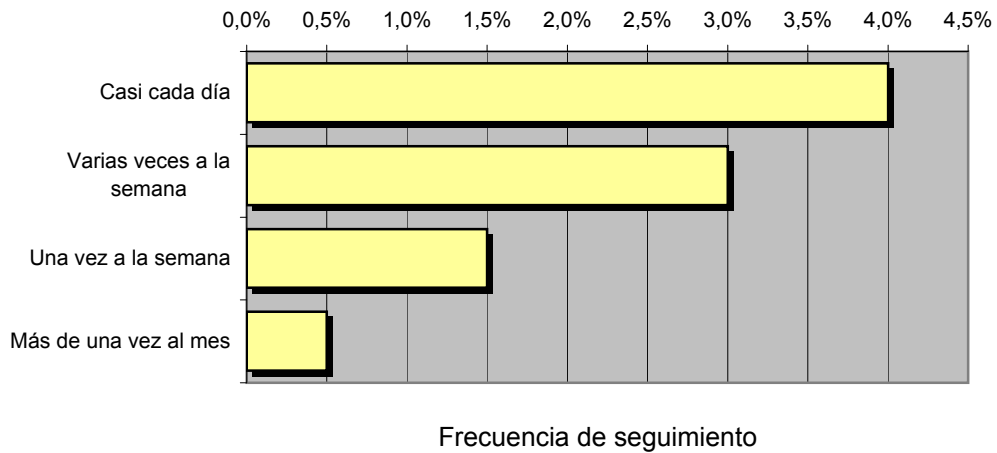
REF:son-radiobetis01/a09

Muestra: población mayor de 15 años de: Sevilla provincia (exc. la capital)

## Pregunta - ¿Con qué frecuencia sigue la emisora?

Respuesta	Porcentaje	Personas
Casi cada día	4,0%	46.005
Varias veces a la semana	3,0%	34.504
Una vez a la semana	1,5%	17.252
Más de una vez al mes	0,5%	5.751

Esta emisora es seguida habitualmente por **103.511** personas del área indicada



## Tiempo medio de dedicación diaria a la emisora

min / día	desviación	SHARE	GRPs	Horas de audiencia diaria
5,1	23,0	4,9%	37.061	98.268,4

min / día: media de minutos diarios que dedica la población del área específica a la emisora

Desviación estándar sobre la media: muestra la dispersión de valores sobre la media.

SHARE: cuota de audiencia, expresada en porcentaje, respecto al resto de emisoras.

GRPs: cuota de audiencia, expresada en número de personas, respecto al resto de emisoras.

Horas de audiencia diaria: total de horas de seguimiento que dedica el conjunto de la población.

# INFORTÉCNICA

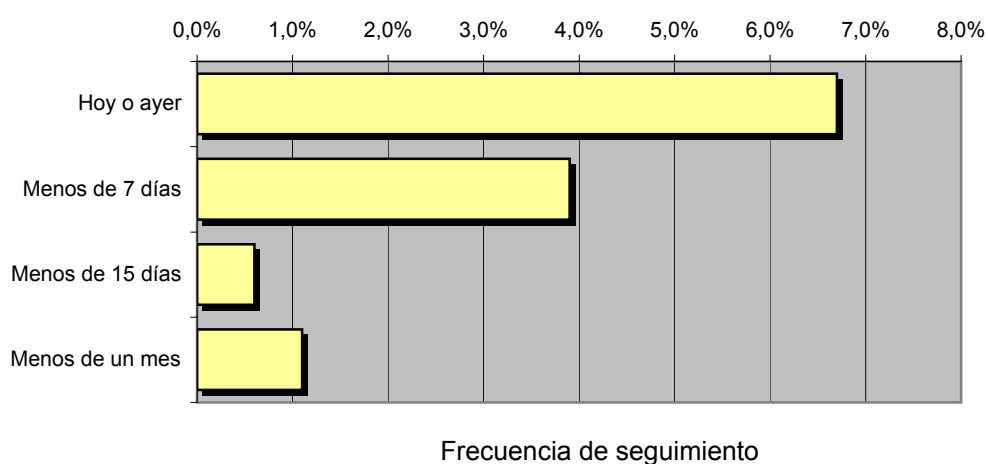
REF:son-radiobetis01/a09

Muestra: población mayor de 15 años de: Sevilla provincia (exc. la capital)

**Pregunta - ¿Aproximadamente, cuándo fue la última vez que escuchó "Radio Betis"?**

Respuesta	Porcentaje	Personas
Hoy o ayer	6,7%	77.058
Menos de 7 días	3,9%	44.855
Menos de 15 días	0,6%	6.901
Menos de un mes	1,1%	12.651

Esta emisora es seguida por **141.465** personas durante el último mes



## Tiempo medio de dedicación diaria a la emisora durante el último mes

Datos del último mes	
min / día	desviación
5,2	21,0

Datos del último mes		
SHARE	GRPs	Horas de audiencia diaria
5,0%	37.593	99.677,3

min / día: media de minutos diarios que dedica la población del área específica a la emisora

Desviación estándar sobre la media: muestra la dispersión de valores sobre la media.

SHARE: cuota de audiencia, expresada en porcentaje, respecto al resto de emisoras.

GRPs: cuota de audiencia, expresada en número de personas, respecto al resto de emisoras.

Horas de audiencia diaria: total de horas de seguimiento que dedica el conjunto de la población.

## Análisis por grupos de sexo y edad

Los datos que se presentan a continuación están basados en el conjunto de la muestra y no son proporcionales a la población de cada área.

### Datos obtenidos:

- Conocimiento del nombre de la emisora por sexos y edades.
- Frecuencia de seguimiento por sexos y edades.
- Tiempo de dedicación diario por sexos y edades.
- Tiempo de dedicación diario de sus oyentes por sexos y edades.

# INFORTÉCNICA

REF:son-radiobetis01/a09

Muestra: población mayor de 15 años de toda el área de la muestra.

## Pregunta - ¿Conoce la emisora "Radio Betis"?

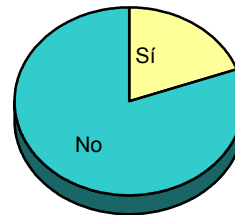
Análisis comparativo por grupos de sexo

Resp / Grupo	Hombres	Mujeres
Sí	39,4%	19,4%
No	60,6%	80,6%

Hombres

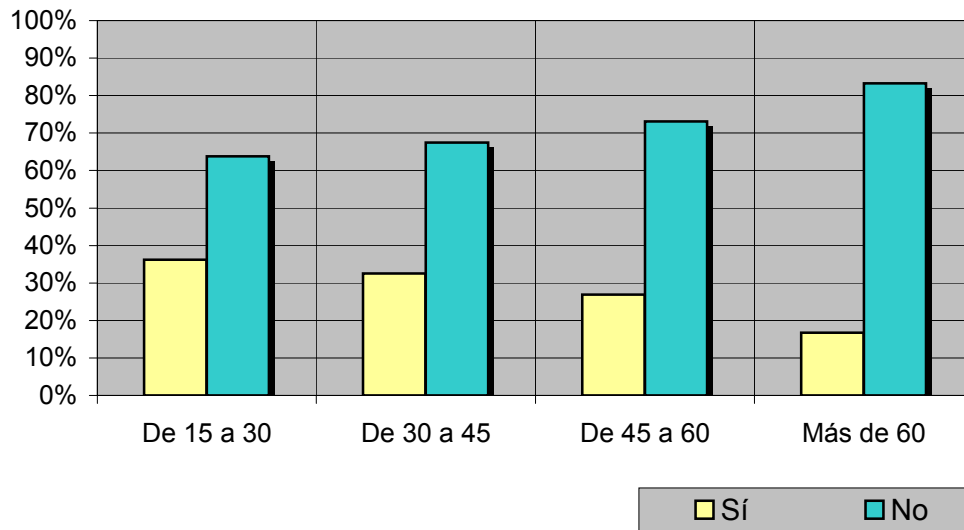


Mujeres



Análisis comparativo por grupos de edad

Resp \ Grupo	De 15 a 30	De 30 a 45	De 45 a 60	Más de 60
Sí	36,2%	32,5%	26,9%	16,7%
No	63,8%	67,5%	73,1%	83,3%



# INFORTÉCNICA

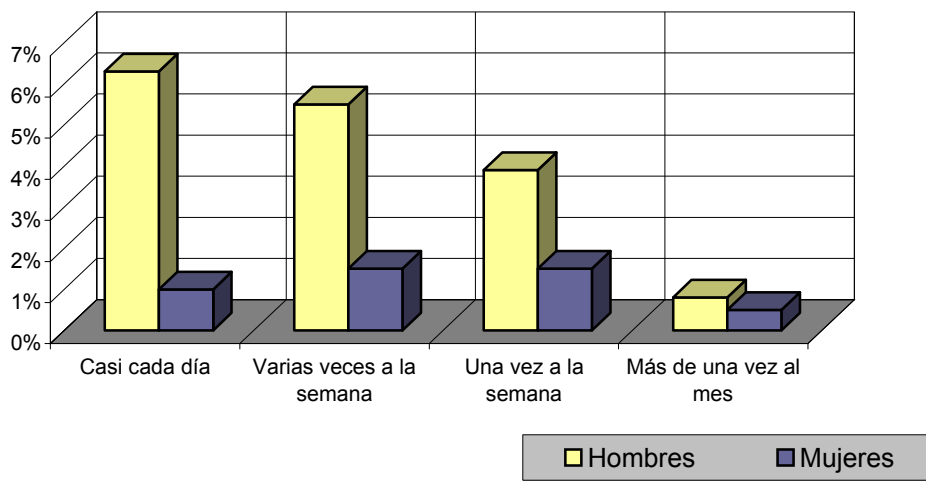
REF:son-radiobetis01/a09

Muestra: población mayor de 15 años de toda el área de la muestra.

## Pregunta - ¿Con qué frecuencia sigue la emisora?

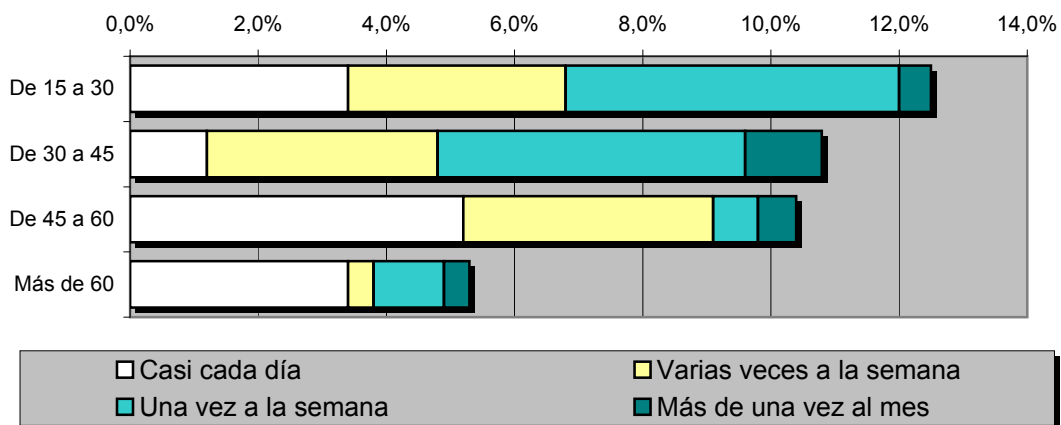
Análisis por grupos de sexo

Respuesta	Hombres	Mujeres
Casi cada día	6,3%	1,0%
Varias veces a la semana	5,5%	1,5%
Una vez a la semana	3,9%	1,5%
Más de una vez al mes	0,8%	0,5%



Análisis comparativo por grupos de edad

Resp \ Grupo	De 15 a 30	De 30 a 45	De 45 a 60	Más de 60
Casi cada día	3,4%	1,2%	5,2%	3,4%
Varias veces a la semana	3,4%	3,6%	3,9%	0,4%
Una vez a la semana	5,2%	4,8%	0,7%	1,1%
Más de una vez al mes	0,5%	1,2%	0,6%	0,4%



# INFORTÉCNICA

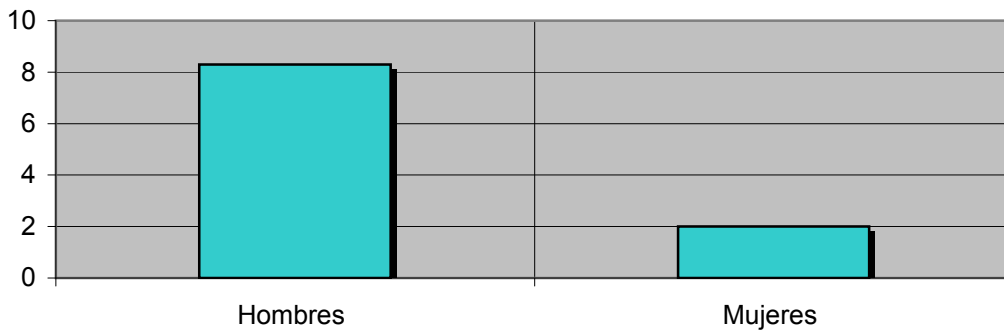
REF:son-radiobetis01/a09

Muestra: población mayor de 15 años de toda el área de la muestra.

## Tiempo medio de dedicación diaria a la emisora (minutos / día)

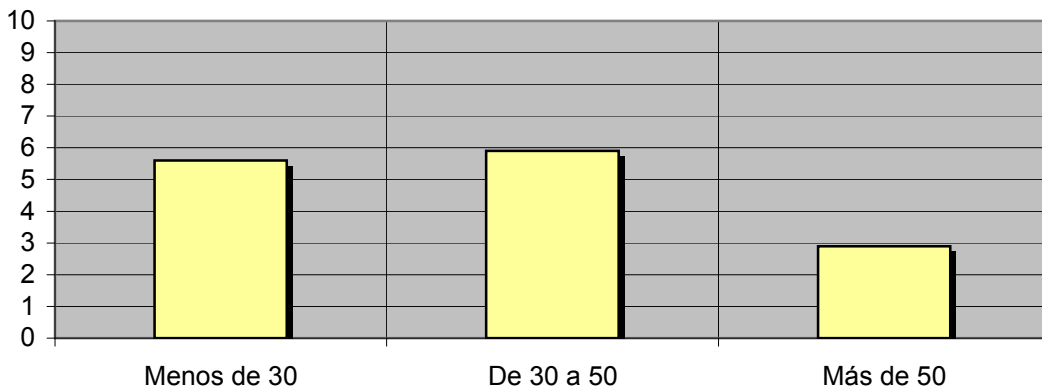
Análisis por sexos:

Hombres	Mujeres
8,3	2,0



Análisis por grupos de edad:

Menos de 30	De 30 a 50	Más de 50
5,6	5,9	2,9





# INFORTÉCNICA

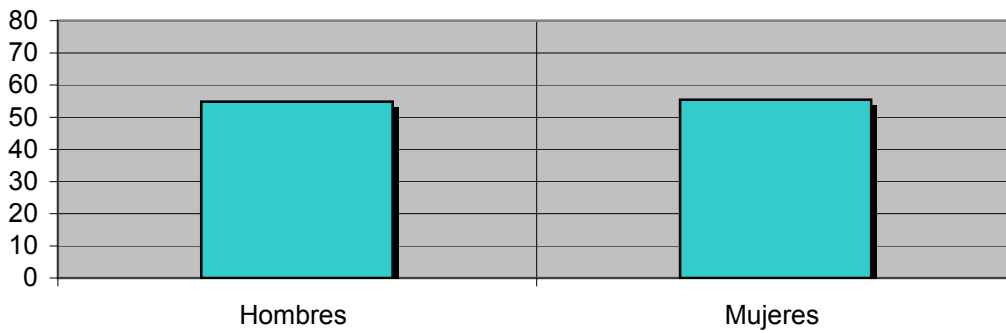
REF:son-radiobetis01/a09

Muestra: Población oyente de la emisora.

## Tiempo medio de dedicación diaria a la emisora (minutos / día)

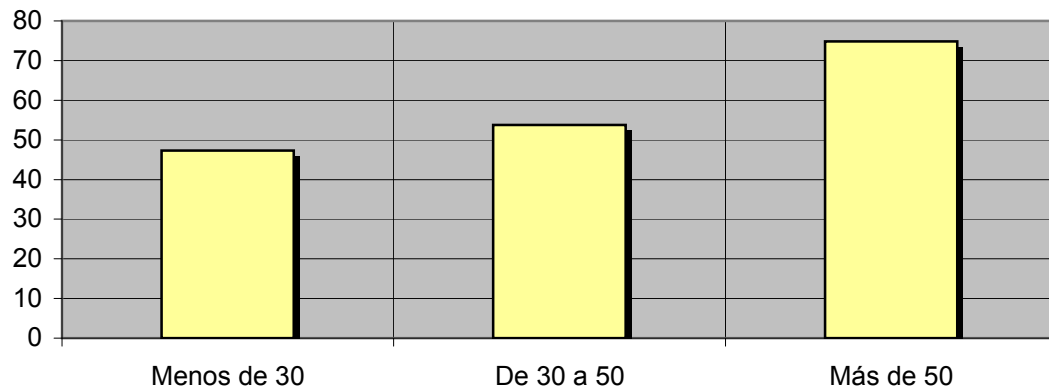
Análisis de sus seguidores por sexos:

Hombres	Mujeres
54,8	55,4



Análisis de sus seguidores por grupos de edad:

Menos de 30	De 30 a 50	Más de 50
47,3	53,8	74,8



## Análisis sobre los oyentes habituales de la emisora

Se consideran habituales los que dedican una media de más de un minuto al día a la emisora.

### Datos obtenidos:

- Distribución de la audiencia durante el día
- Distribución de la audiencia durante la semana
- Progresión de la audiencia
- Preferencias de la programación

# INFORTÉCNICA

REF:son-radiobetis01/a09

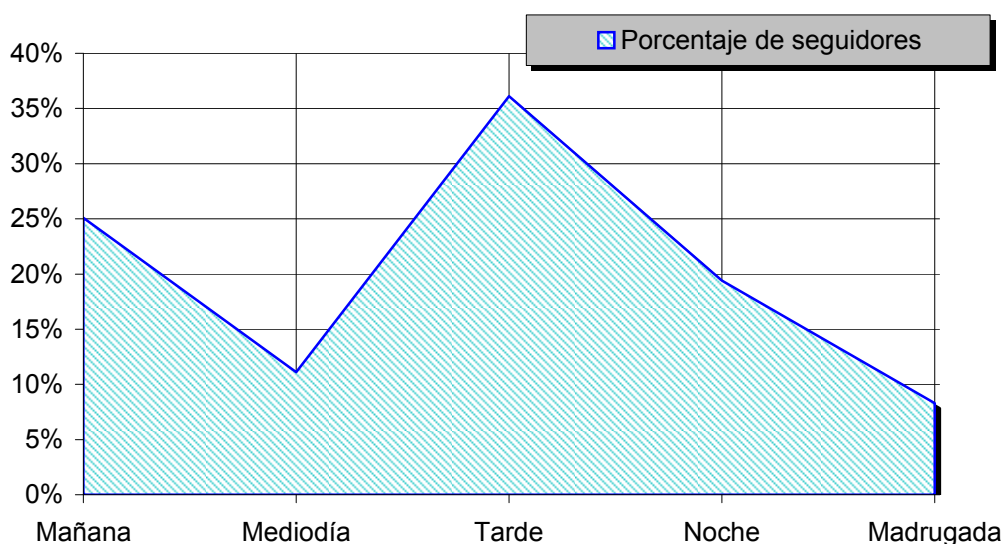
Muestra: Población habitual de la emisora.

## Pregunta - ¿A qué horas escucha habitualmente "Radio Betis"?

- A. Mañana (6h - 12h)
- B. Mediodía (12h - 16h)
- C. Tarde (16h - 20h)
- D. Noche (20h - 1h)
- E. Madrugada (1h - 6h)

Análisis general

Respuesta	Porcentaje de seguidores
Mañana	25,1%
Mediodía	11,1%
Tarde	36,1%
Noche	19,4%
Madrugada	8,3%



Distribución de la audiencia durante el día

Los resultados obtenidos son un reflejo del horario más común de sintonización de la emisora. Lo que no significa que no la sigan fuera del horario más habitual.

# INFORTÉCNICA

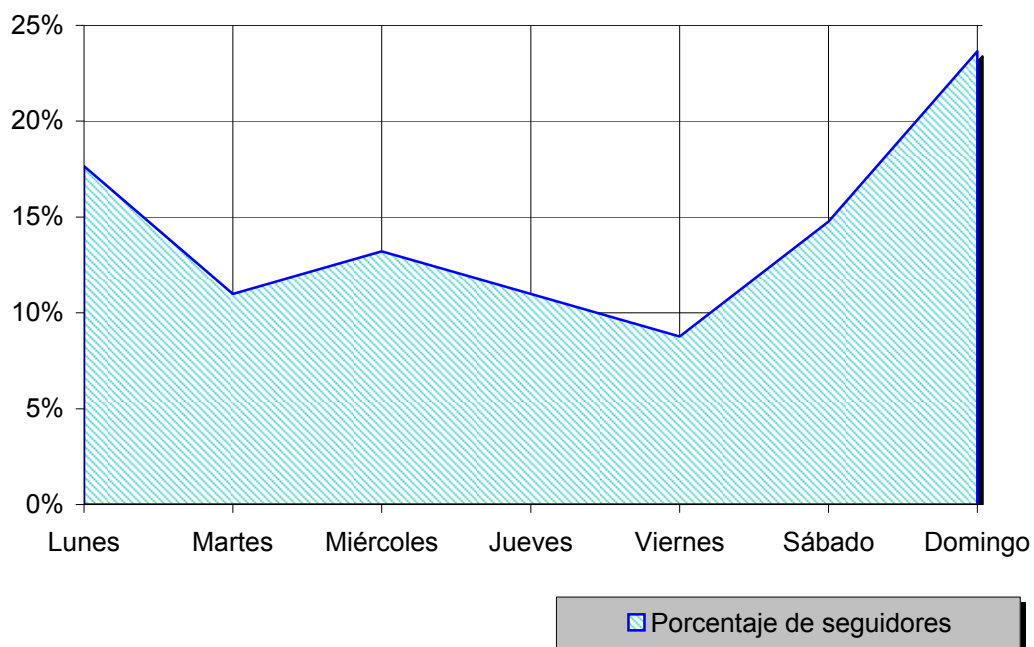
REF:son-radiobetis01/a09

Muestra: Población habitual de la emisora.

## Pregunta - ¿Qué días de la semana suele escuchar "Radio Betis"?

Análisis general

Respuesta	Porcentaje de seguidores	
Lunes	17,7%	
Martes	11,0%	
Miércoles	13,2%	
Jueves	11,0%	
Viernes	8,8%	
Sábado	14,8%	
Domingo	23,7%	



Distribución de la audiencia durante los días de la semana

# INFORTÉCNICA

REF:son-radiobetis01/a09

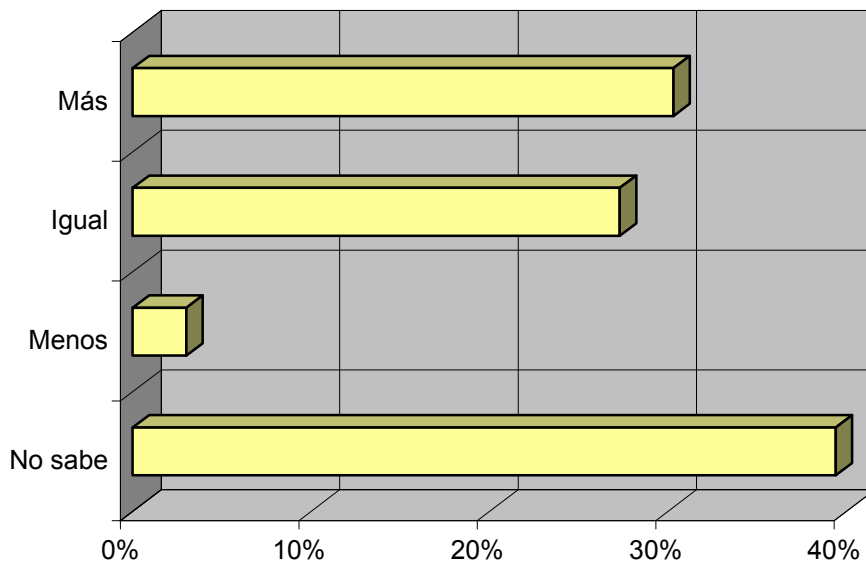
Muestra: Población que conoce la emisora.

**Pregunta - ¿Sigue la emisora: más, igual o menos que hace un año?**

- A. Más
- B. Igual
- C. Menos
- D. No sabe / no contesta

Análisis general

Respuesta	Porcentaje
Más	30,3%
Igual	27,3%
Menos	3,0%
No sabe	39,4%



Progresión de la audiencia

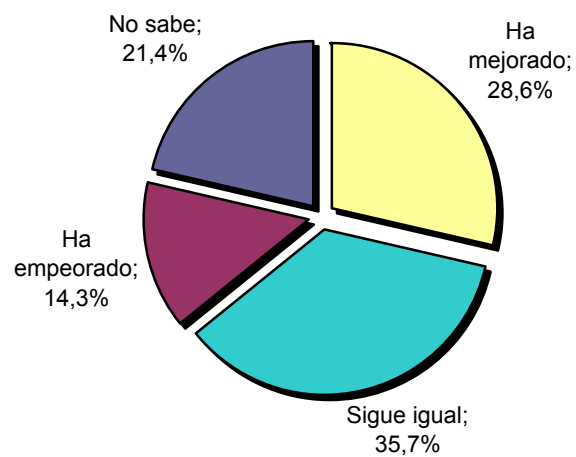
# INFORTÉCNICA

REF:son-radiobetis01/a09

Muestra: Población habitual de la emisora.

**Pregunta - ¿Cree que la programación de la emisora ha mejorado, empeorado o sigue igual que el año pasado?**

Respuesta	Porcentaje
Ha mejorado	28,6%
Sigue igual	35,7%
Ha empeorado	14,3%
No sabe	21,4%



Evolución de la aceptación de la programación

---