

ESTUDIO DE AUDIENCIA

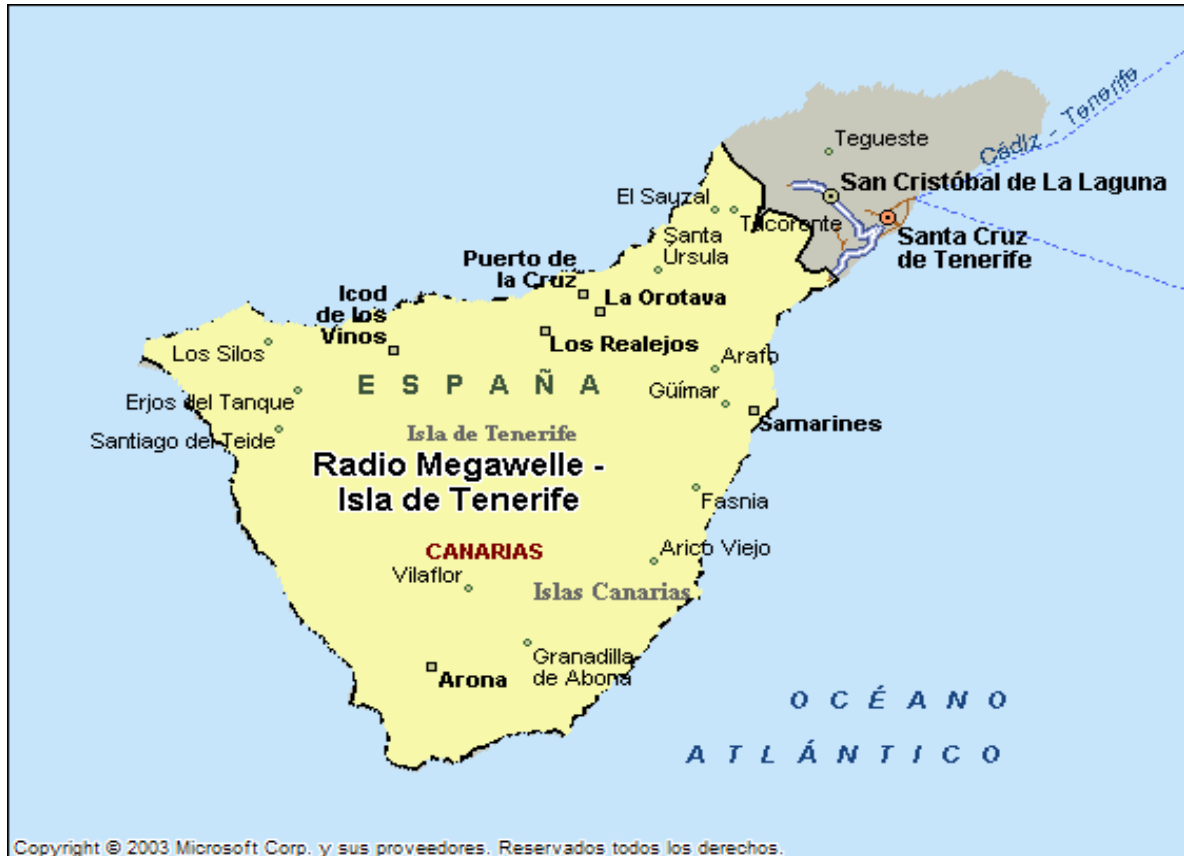
Megawelle Journal

FICHA TÉCNICA

Empresa que realiza el estudio	Información Técnica y Científica SL (Infortécnica)
Muestra	475 personas
Universo	Se han realizado dos muestras independientes: una para la población general mayor de 15 años de la Isla de Tenerife (exceptuando el área metropolitana). Y la segunda, en la misma zona, para la población Alemana residente en la isla.
Tipo de entrevista	Telefónica, aleatoria y de distribución proporcional a la extensión de la población, obteniendo una muestra proporcional y significativa de cada grupo de sexo y edad.
Fecha del sondeo	Abril de 2009
Horario de las entrevistas	Entre las 18:00 y las 22:00 horas de los días laborales.
Datos de Infortécnica	C/ Lepanto 422 08025 Barcelona Tel: 934334243 Fax: 934334239 Más información en: Http://www.infortecnica.com

“MEGAWALLE JOURNAL”, LA PRENSA EN ALEMÁN MÁS LEÍDA EN TENERIFE

“Megawalle Journal” es una publicación seguida por dos de cada tres alemanes residentes en la isla de Tenerife, es decir, por más de 16.000 de los cerca de 25.000 residentes registrados y no registrados. Es líder entre las publicaciones alemanas de la Isla. Sus lectores habituales le dedican alrededor de una hora, con un share global de prensa cercano al 20 por ciento entre la población alemana y de más del 30% entre las publicaciones en alemán de la Isla. El GRP’s global es próximo a 4.000 lectores.



Mapa donde se ha realizado la mayor parte de la muestra. No indica la cobertura total de la emisora.

Isla de Tenerife (Exceptuando el área metropolitana)

Última actualización	Abril de 2009
Población de los municipios de la muestra	472.154

Se ha calculado que la población Alemana es de aproximadamente 25.000 personas (incluidos los no residentes)

Municipios

Arona	Vilaflor	Arico	Rosario (El)
Adeje	Orotava (La)	Fasnía	Tacoronte
Guía de Isora	Granadilla de Abona	Güímar	Tazacorte
Santiago del Teide	Icod de los Vinos	Arafo	
Buenavista del Norte	Guancha (La)	Santa Úrsula	
Silos (Los)	San Juan de la Rambla	Matanza de Acentejo (La)	
Tanque (El)	Realejos (Los)	Candelaria	
Garachico	Puerto de la Cruz	Sauzal (El)	

INFORTÉCNICA

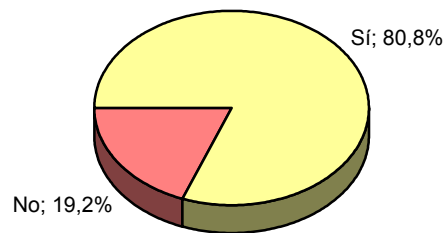
REF:son_megawellejournal01/a09

Pregunta - ¿Lee normalmente o ha leído alguna publicación o diario en alemán en los últimos 3 meses?

- A. Sí
- B. No
- C. No sabe

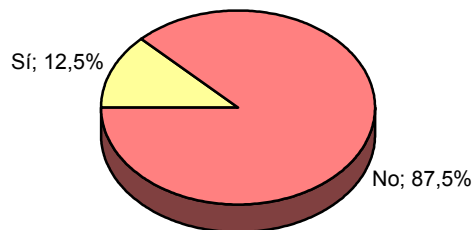
Análisis sobre la población residente alemana

Resp / Grupo	Porcentaje
Sí	80,8%
No	19,2%



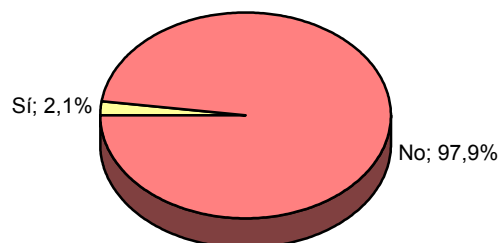
Análisis sobre la población residente extranjera (no alemana)

Resp / Grupo	Porcentaje
Sí	12,5%
No	87,5%



Análisis sobre la población española

Resp / Grupo	Porcentaje
Sí	2,1%
No	97,9%



INFORTÉCNICA

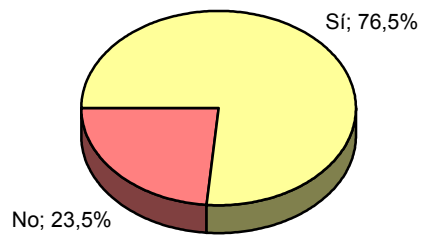
REF:son_megawellejournal01/a09

Pregunta - ¿Conoce, aunque sea de oídas, el diario alemán Megawelle Journal?

- A. Sí
- B. No
- C. No sabe

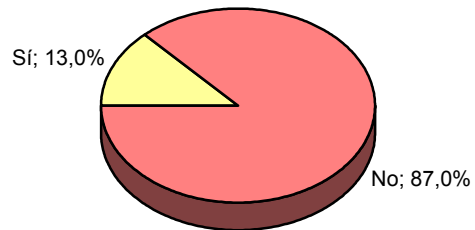
Análisis sobre la población residente alemana

Resp / Grupo	Porcentaje
Sí	76,5%
No	23,5%



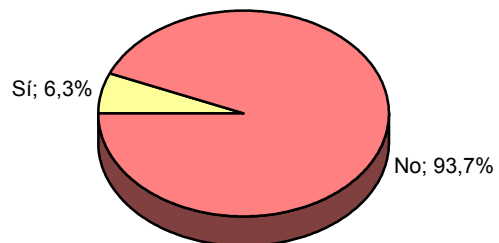
Análisis sobre la población residente extranjera (no alemana)

Resp / Grupo	Porcentaje
Sí	13,0%
No	87,0%



Análisis sobre la población española

Resp / Grupo	Porcentaje
Sí	6,3%
No	93,7%



INFORTÉCNICA

REF:son_megawellejournal01/a09

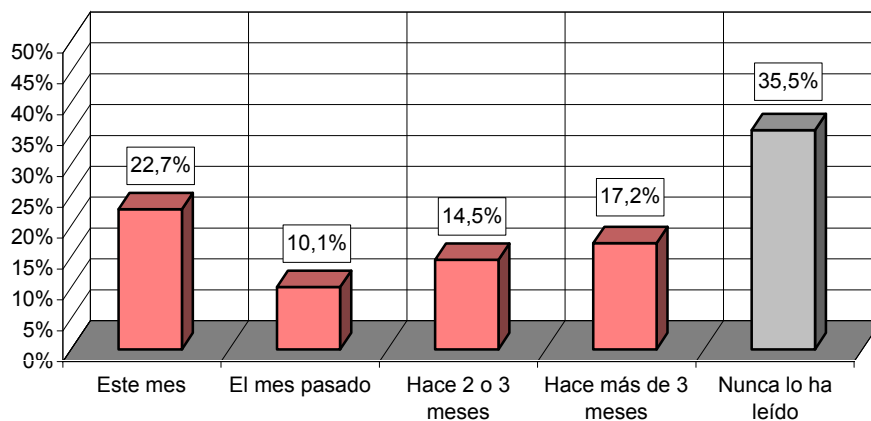
Pregunta - ¿Cuándo leyó Megawelle Journal por última vez?

- A. Este mes
- B. El mes pasado
- C. Hace 2 o 3 meses
- D. Hace más de 3 meses
- E. Nunca lo ha leído

Análisis sobre la población alemana de la isla

Resp / Grupo	Porcentaje de personas
Este mes	22,7%
El mes pasado	10,1%
Hace 2 o 3 meses	14,5%
Hace más de 3 meses	17,2%
Nunca lo ha leído	35,5%

Porcentaje de personas



Pregunta - En esa ocasión ¿cuánto tiempo dedicó a leerlo aproximadamente?

Resp / Grupo	Porcentaje de personas que leen el journal
Menos de 15 minutos	14,0%
De 15 a 30 minutos	21,4%
Entre media y una hora	42,9%
Entre una y dos horas	20,1%
Más de dos horas	1,6%

La media de tiempo que dedican sus lectores a leer el journal es próximo a una hora. El SHARE entre la prensa alemana es próximo al 30%.

INFORTÉCNICA

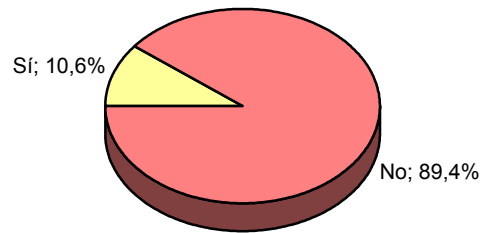
REF:son_megawellejournal01/a09

Pregunta - ¿Accede alguna vez a www.megawelle.com?

- A. Sí
- B. No

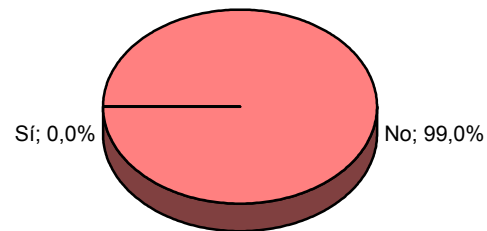
Análisis sobre la población residente alemana

Resp / Grupo	Porcentaje
Sí	10,6%
No	89,4%



Análisis sobre la población residente extranjera (no alemana)

Resp / Grupo	Porcentaje
Sí	<1%
No	99,0%



Análisis sobre la población española

Resp / Grupo	Porcentaje
Sí	<1%
No	99,0%

