

**ESTUDIO DE AUDIENCIA**  
**"Radio Megawelle"**

## FICHA TÉCNICA

<b>Empresa que realiza el estudio</b>	Información Técnica y Científica SL (Infortécnica)
<b>Muestra</b>	475 personas.
<b>Margen de error de la muestra</b>	Trabajando a un nivel de confianza del 95,5% (dos sigma), el margen de error es inferior al 5% para el conjunto de la muestra.
<b>Universo</b>	Población mayor de 15 años de la Isla de Tenerife. Muestra sobre población española y alemana residente en la Isla
<b>Tipo de entrevista</b>	Telefónica, aleatoria y de distribución proporcional a la extensión de la población, obteniendo una muestra proporcional y significativa de cada grupo de sexo y edad.
<b>Fecha del sondeo</b>	Abril de 2009
<b>Datos de Infortécnica</b>	C/ Lepanto 422 08025 Barcelona Tel: 934334243 Fax: 934351627 Más información en: <a href="http://www.infortecnica.com">Http://www.infortecnica.com</a>

Puede verificar la autenticidad de los datos del estudio consultando la web [www.audiencia.org](http://www.audiencia.org) o contactando con Infortécnica.

***“RADIO MEGAWALLE”, OBTIENE UN 40 POR CIENTO DE SHARE GLOBAL ENTRE LA POBLACIÓN ALEMANA Y MÁS DEL 60 POR CIENTO ENTRE LAS EMISORAS DE DICHA NACIONALIDAD***

"Radio Megawelle" es una emisora de habla alemana conocida por el 76 por ciento de la población residente de dicha nacionalidad en su área de Tenerife. La emisora es seguida de forma habitual por casi todos los habituales de la radio de dicha nacionalidad, cerca de la mitad de la población.

Entre la población alemana, "Radio Megawalle" obtiene un 40 por ciento del share global de radio en su área de audiencia y un 60 por ciento de share entre las radios de habla alemana, con un GRP's próximo a 6.000 residentes y más de 10.000 no residentes. A dichos resultados, hemos de sumar la gran audiencia itinerante alemana que aumentaría los índices, sobretodo en verano.

## Análisis cuantitativo de la audiencia de la emisora

### Datos obtenidos en cada área

- Grado de conocimiento de la población respecto al nombre de la emisora.
- Calidad de recepción.
- Frecuencia de seguimiento general de la emisora.
- Frecuencia de seguimiento en el último mes.
- Número de personas que siguen la emisora habitualmente.
- Número de personas que han seguido la emisora en el último mes.
- Tiempo medio de dedicación a la emisora.
- Tiempo medio de dedicación en el último mes.
- SHARE, GRP y total de horas de audiencia diaria (datos generales).
- SHARE, GRP y total de horas de audiencia diaria (datos del último mes).

# INFORTÉCNICA

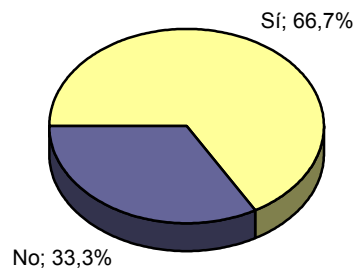
REF:son-radiomegawelle01/a09

**Pregunta - ¿Escucha normalmente o ha escuchado en el último mes alguna emisora de radio en alemán (las de Internet incluidas)?**

- A. Sí
- B. No
- C. No sabe

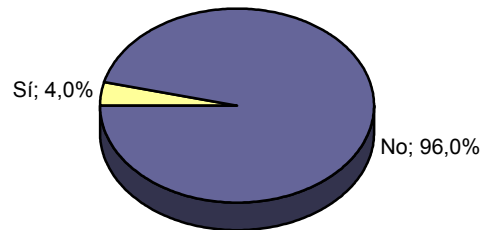
Análisis sobre la población residente alemana

Resp / Grupo	Porcentaje
Sí	66,7%
No	33,3%



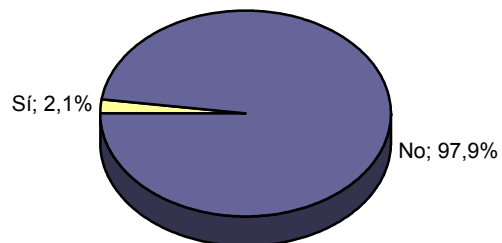
Análisis sobre la población residente extranjera (no alemana)

Resp / Grupo	Porcentaje
Sí	4,0%
No	96,0%



Análisis sobre la población española

Resp / Grupo	Porcentaje
Sí	2,1%
No	97,9%



# INFORTÉCNICA

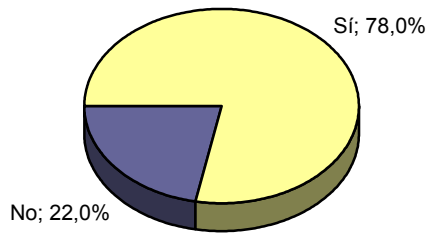
REF:son-radiomegawelle01/a09

## Pregunta - ¿Conoce la emisora "Radio Megawelle"?

- A. Sí
- B. No
- C. No sabe

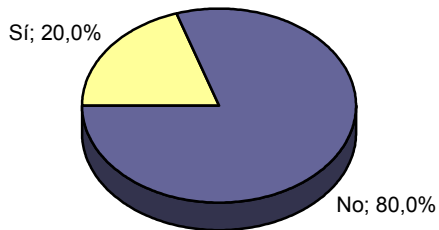
Análisis sobre la población residente alemana

Resp / Grupo	Porcentaje
Sí	78,0%
No	22,0%



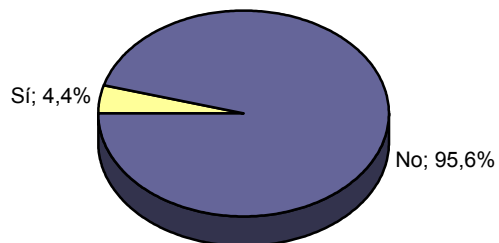
Análisis sobre la población residente extranjera (no alemana)

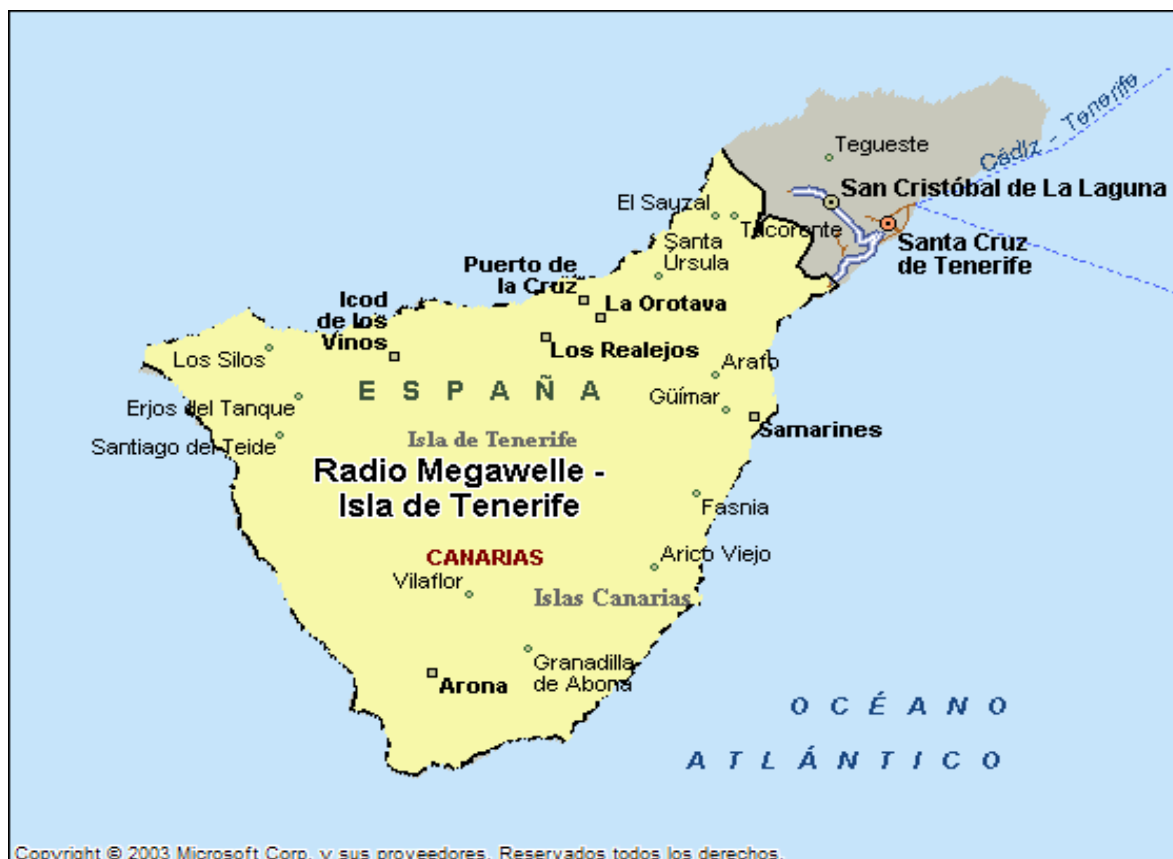
Resp / Grupo	Porcentaje
Sí	20,0%
No	80,0%



Análisis sobre la población española

Resp / Grupo	Porcentaje
Sí	4,4%
No	95,6%





Copyright © 2003 Microsoft Corp. y sus proveedores. Reservados todos los derechos.

Áreas de realización del estudio

## Residentes alemanes

### **Análisis cuantitativo**

<b>Última actualización</b>	Abril de 2009
<b>Población alemana estimada</b>	25.000
<b>Municipios</b>	<ul style="list-style-type: none"> <li>Arona</li> <li>Adeje</li> <li>Guía de Isora</li> <li>Santiago del Teide</li> <li>Buenavista del Norte</li> <li>Silos (Los)</li> <li>Tanque (El)</li> <li>Garachico</li> <li>Vilaflor</li> <li>Orotava (La)</li> </ul>

Granadilla de Abona  
Icod de los Vinos  
Guancha (La)  
San Juan de la Rambla  
Realejos (Los)  
Puerto de la Cruz  
Arico  
Fasnia  
Güímar  
Arafo  
Santa Úrsula  
Matanza de Acentejo (La)  
Candelaria  
Sauzal (El)  
Rosario (El)  
Tacoronte  
Tazacorte

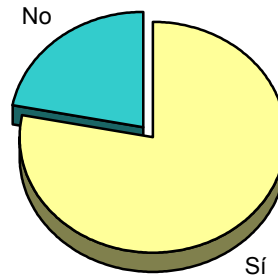
# INFORTÉCNICA

REF:son-radiomegawelle01/a09

Muestra: población mayor de 15 años de: Residentes alemanes

## Pregunta - ¿Conoce la emisora "Radio Megawelle"?

Respuesta	Porcentaje
Sí	78,0%
No	22,0%

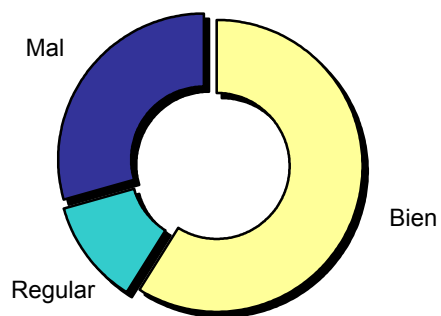


Grado de conocimiento de la población respecto al nombre de la emisora

Muestra: población que conoce la emisora

## Pregunta - En cuanto a la recepción de la señal "Radio Megawelle" ¿se recibe bien, regular o mal?

Respuesta	Porcentaje
Bien	58,8%
Regular	11,8%
Mal	29,4%



Calidad de recepción

# INFORTÉCNICA

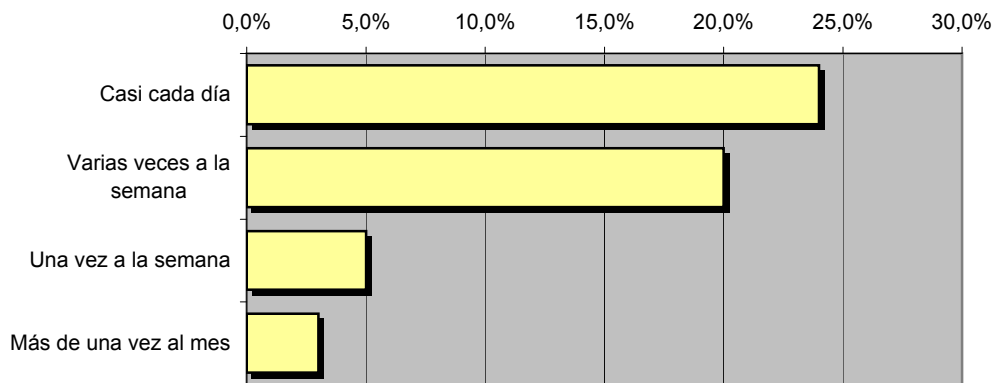
REF:son-radiomegawelle01/a09

Muestra: población mayor de 15 años de: Residentes alemanes

## Pregunta - ¿Con qué frecuencia sigue la emisora?

Respuesta	Porcentaje	Personas
Casi cada día	24,0%	6.000
Varias veces a la semana	20,0%	5.000
Una vez a la semana	5,0%	1.250
Más de una vez al mes	3,0%	750

Esta emisora es seguida habitualmente por **13.000** personas del área indicada



Frecuencia de seguimiento

## Tiempo medio de dedicación diaria a la emisora

min / día	desviación	SHARE global de radio	GRPs	Horas de audiencia diaria
22,4	35,6	38,4%	6.336	9.333,3

min / día: media de minutos diarios que dedica la población del área específica a la emisora

Desviación estándar sobre la media: muestra la dispersión de valores sobre la media.

SHARE: cuota de audiencia, expresada en porcentaje, respecto al resto de emisoras.

GRPs: cuota de audiencia, expresada en número de personas, respecto al resto de emisoras.

Horas de audiencia diaria: total de horas de seguimiento que dedica el conjunto de la población.

El SHARE entre las emisoras alemanas supera el 60%

# INFORTÉCNICA

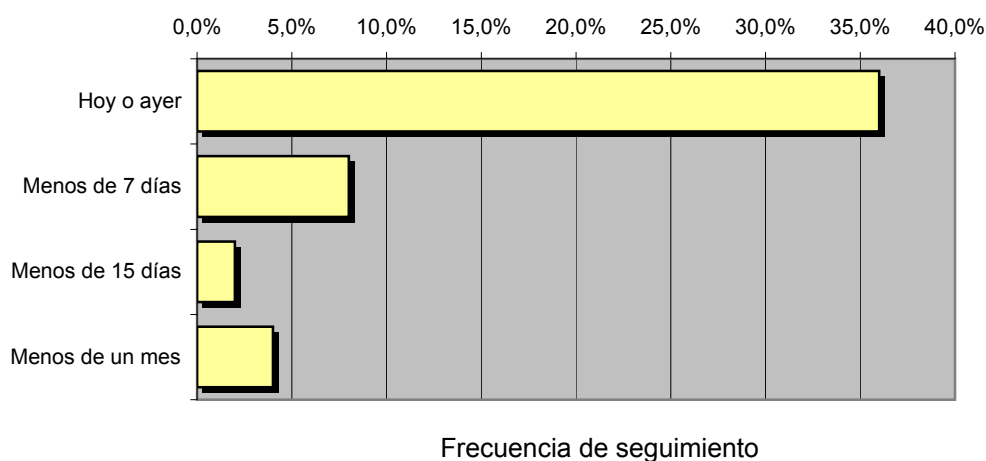
REF:son-radiomegawelle01/a09

Muestra: población mayor de 15 años de: Residentes alemanes

## Pregunta - ¿Aproximadamente, cuándo fue la última vez que escuchó "Radio Megawelle"?

Respuesta	Porcentaje	Personas
Hoy o ayer	36,0%	9.000
Menos de 7 días	8,0%	2.000
Menos de 15 días	2,0%	500
Menos de un mes	4,0%	1.000

Esta emisora es seguida por **12.500** personas durante el último mes



## Tiempo medio de dedicación diaria a la emisora durante el último mes

Datos del último mes	
min / día	desviación
24,2	33,4

Datos del último mes		
SHARE	GRPs	Horas de audiencia diaria
41,6%	6.864	10.083,3

min / día: media de minutos diarios que dedica la población del área específica a la emisora

Desviación estándar sobre la media: muestra la dispersión de valores sobre la media.

SHARE: cuota de audiencia, expresada en porcentaje, respecto al resto de emisoras.

GRPs: cuota de audiencia, expresada en número de personas, respecto al resto de emisoras.

Horas de audiencia diaria: total de horas de seguimiento que dedica el conjunto de la población.

## Análisis por grupos de sexo y edad

Los datos que se presentan a continuación están basados en el conjunto de la muestra y no son proporcionales a la población de cada área.

### Datos obtenidos:

- Conocimiento del nombre de la emisora por sexos y edades.
- Tiempo de dedicación diario por sexos y edades.
- Tiempo de dedicación diario de sus oyentes por sexos y edades.

# INFORTÉCNICA

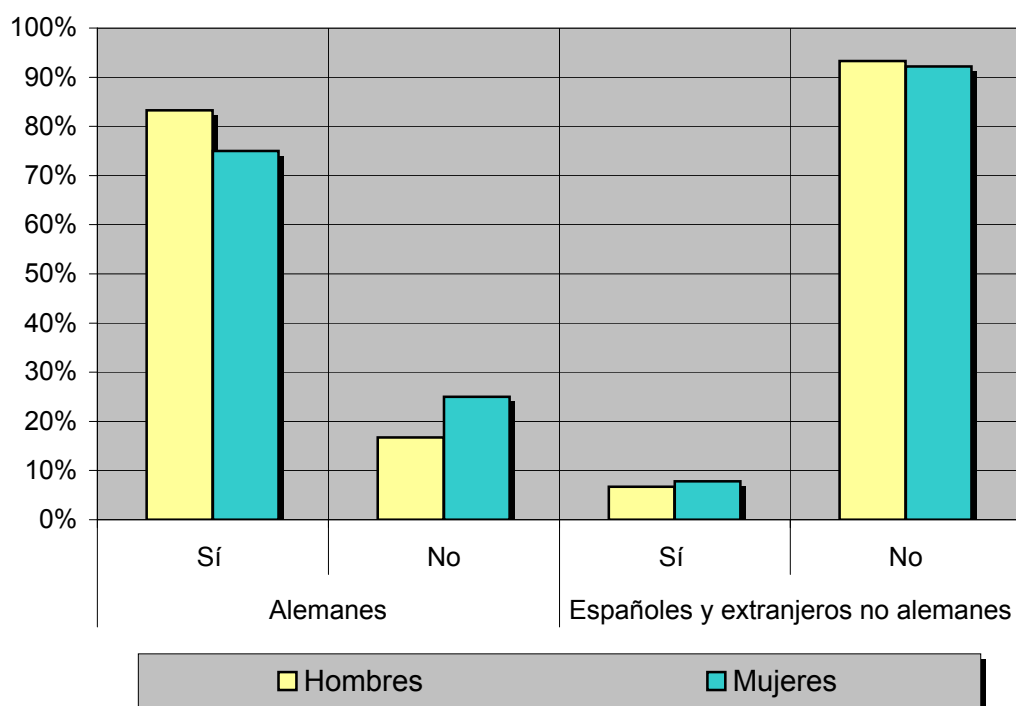
REF:son-radiomegawelle01/a09

Muestra: población mayor de 15 años de toda el área de la muestra.

## Pregunta - ¿Conoce la emisora "Radio Megawelle"?

Análisis comparativo por grupos de sexo y nacionalidad

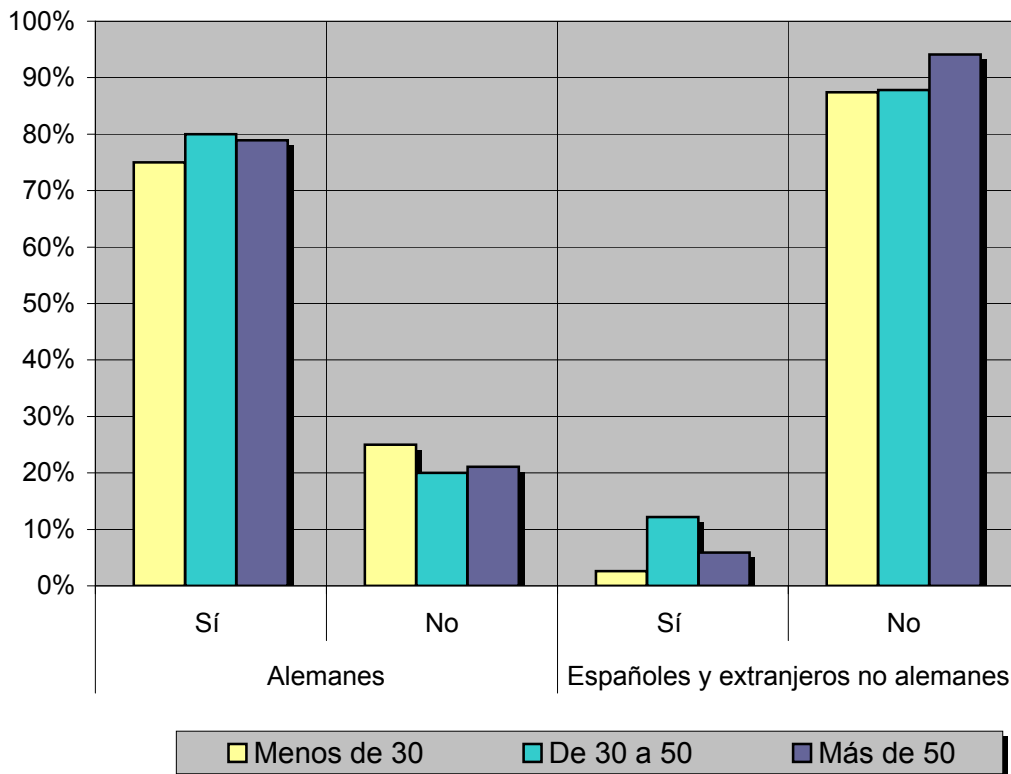
Grupo	Respuesta	Hombres	Mujeres
Alemanes	Sí	83,3%	75,0%
	No	16,7%	25,0%
Españoles y extranjeros no alemanes	Sí	6,7%	7,8%
	No	93,3%	92,2%



## Pregunta - ¿Conoce la emisora "Radio Megawelle"?

Análisis comparativo por grupos de edad y nacionalidad

Grupo	Respuesta	Menos de 30	De 30 a 50	Más de 50
Alemanes	Sí	75,0%	80,0%	78,9%
	No	25,0%	20,0%	21,1%
Españoles y extranjeros no alemanes	Sí	2,6%	12,2%	5,9%
	No	87,4%	87,8%	94,1%



# INFORTÉCNICA

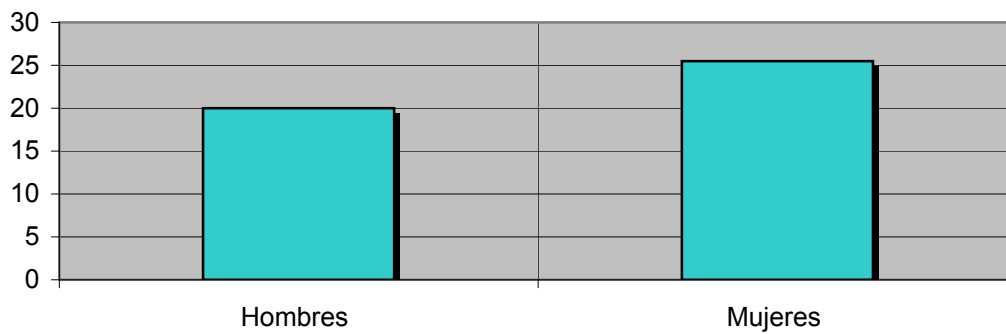
REF:son-radiomegawelle01/a09

Muestra: población mayor de 15 años residente alemana.

## Tiempo medio de dedicación diaria a la emisora (minutos / día)

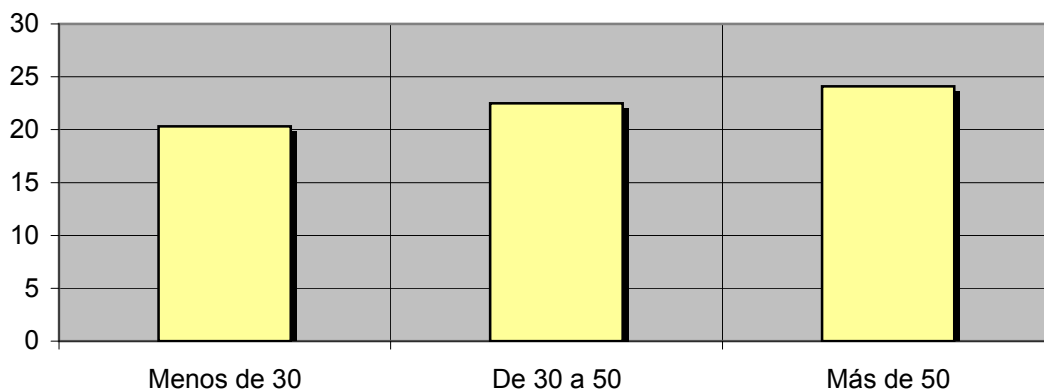
Análisis por sexos:

Hombres	Mujeres
20,0	25,5



Análisis por grupos de edad:

Menos de 30	De 30 a 50	Más de 50
20,3	22,5	24,1



# INFORTÉCNICA

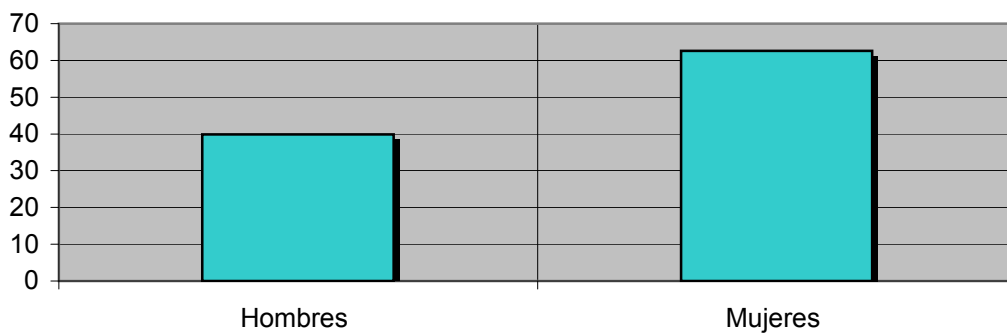
REF:son-radiomegawelle01/a09

Muestra: Población oyente de la emisora.

## Tiempo medio de dedicación diaria a la emisora (minutos / día)

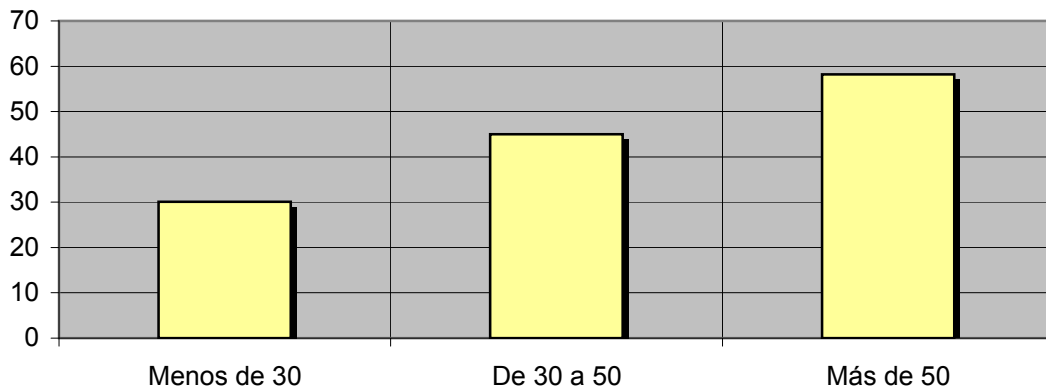
Análisis de sus seguidores por sexos:

Hombres	Mujeres
39,9	62,6



Análisis de sus seguidores por grupos de edad:

Menos de 30	De 30 a 50	Más de 50
30,1	45,0	58,2



## Análisis sobre los oyentes habituales de la emisora

Se consideran habituales los que dedican una media de más de un minuto al día a la emisora.

Datos obtenidos:

- Distribución de la audiencia durante el día
- Distribución de la audiencia durante la semana

# INFORTÉCNICA

REF:son-radiomegawelle01/a09

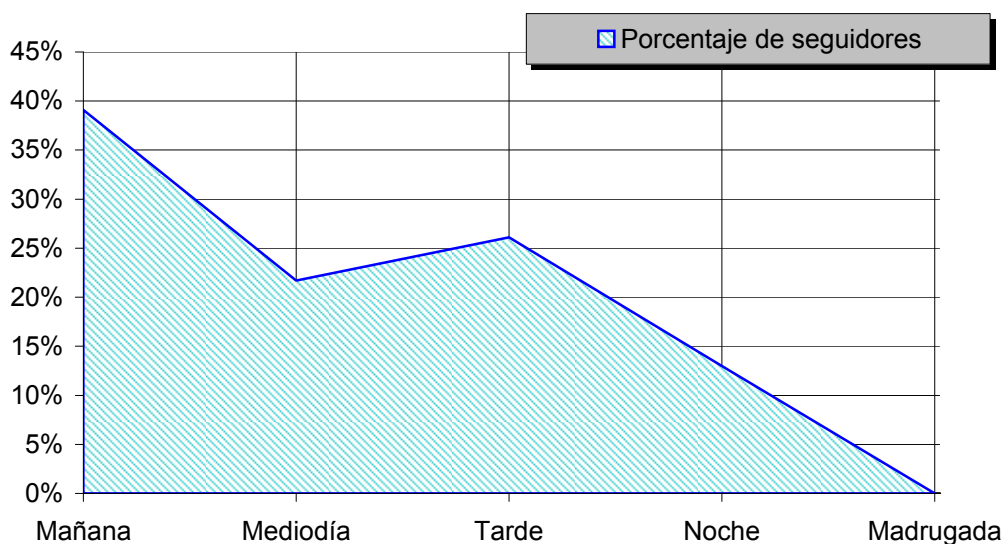
Muestra: Población habitual de la emisora.

## Pregunta - ¿A qué horas escucha habitualmente "Radio Megawelle"?

- A. Mañana (6h - 12h)
- B. Mediodía (12h - 16h)
- C. Tarde (16h - 20h)
- D. Noche (20h - 1h)
- E. Madrugada (1h - 6h)

### Análisis general

Respuesta	Porcentaje de seguidores
Mañana	39,1%
Mediodía	21,7%
Tarde	26,1%
Noche	13,0%
Madrugada	<1%



Distribución de la audiencia durante el día

Los resultados obtenidos son un reflejo del horario más común de sintonización de la emisora. Lo que no significa que no la sigan fuera del horario más habitual.

# INFORTÉCNICA

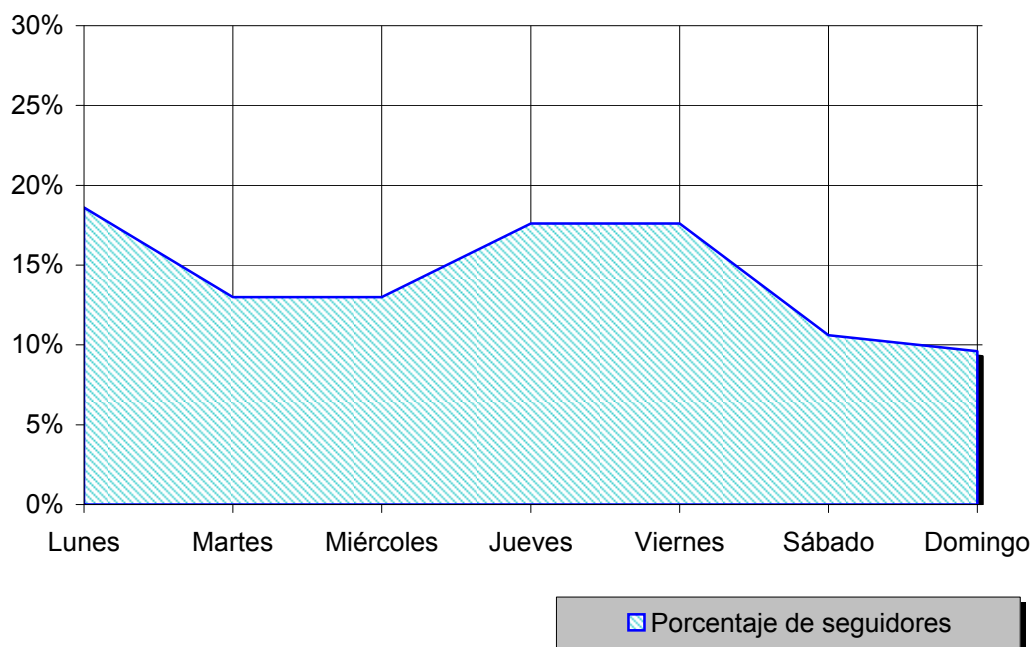
REF:son-radiomegawelle01/a09

Muestra: Población habitual de la emisora.

## Pregunta - ¿Qué días de la semana suele escuchar "Radio Megawelle"?

Análisis general

Respuesta	Porcentaje de seguidores
Lunes	18,6%
Martes	13,0%
Miércoles	13,0%
Jueves	17,6%
Viernes	17,6%
Sábado	10,6%
Domingo	9,6%



Distribución de la audiencia durante los días de la semana