

ESTUDIO DE AUDIENCIA
"Radio Palermo"

FICHA TÉCNICA

Empresa que realiza el estudio	Información Técnica y Científica SL (Infortécnica)
Muestra	350 personas.
Margen de error de la muestra	Trabajando a un nivel de confianza del 95%, el margen de error es inferior al 5,5% para el conjunto de la muestra.
Universo	Población mayor de 15 años de la Ciudad Autónoma de Buenos Aires.
Tipo de entrevista	Telefónica, aleatoria y de distribución proporcional a la extensión de la población, obteniendo una muestra proporcional y significativa de cada grupo de sexo y edad.
Fecha del sondeo	Abril de 2009
Datos de Infortécnica	C/ Lepanto 422 08025 Barcelona Tel: +34 934334243 Fax: +34 934351627 Más información en: www.infortecnica.com www.audiencia.org

Puede verificar la autenticidad de los datos del estudio consultando la web www.audiencia.org o contactando con Infortécnica.

“RADIO PALERMO”, SEGUIDA POR MAS DE 160.000 RADIOYENTES EN BUENOS AIRES

“Radio Palermo” es conocida por un 31,5 por ciento de la poblada área de difusión de la ciudad de Buenos Aires, es decir, por la mayor parte de los habituales de la radio. Más del cinco por ciento la escucha de forma habitual, 160.000 radioyentes, dedicando a la emisora una media diaria superior a 15 minutos. El share resultante es 1,3 %, alcanzando un GRP’s superior de 20.000 radioyentes.

Análisis cuantitativo de la audiencia de la emisora por áreas

Datos obtenidos en cada área

- Grado de conocimiento de la población respecto al nombre de la emisora.
- Calidad de recepción.
- Frecuencia de seguimiento general de la emisora.
- Frecuencia de seguimiento en el último mes.
- Número de personas que siguen la emisora habitualmente.
- Número de personas que han seguido la emisora en el último mes.
- Tiempo medio de dedicación a la emisora.
- Tiempo medio de dedicación en el último mes.
- SHARE, GRP y total de horas de audiencia diaria (datos generales).
- SHARE, GRP y total de horas de audiencia diaria (datos del último mes).



Áreas de realización del estudio

Ciudad autónoma de Buenos Aires

Análisis cuantitativo

Última actualización	Abril de 2009
Población de los municipios de la muestra	3.050.000
Municipios	Buenos Aires

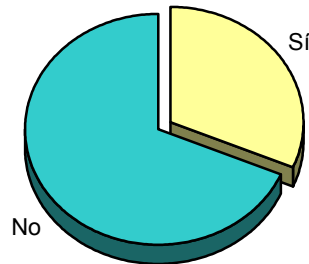
INFORTÉCNICA

REF:son-radiopalermo01/p/n05

Muestra: población mayor de 15 años de Ciudad autónoma de Buenos Aires

Pregunta - ¿Conoce la emisora "Radio Palermo"?

Respuesta	Porcentaje
Sí	31,5%
No	68,5%



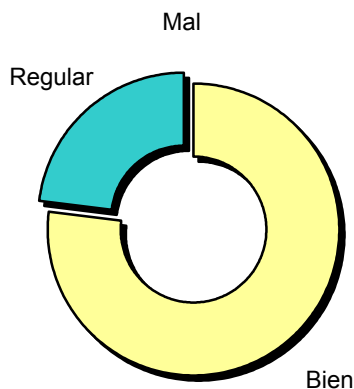
Grado de conocimiento de la población respecto al nombre de la emisora

Muestra: población de Ciudad autónoma de Buenos Aires que conoce la emisora

Pregunta - En cuanto a la recepción de la señal "Radio Palermo" ¿se recibe bien, regular o mal?

Respuesta	Porcentaje
Bien	76,9%
Regular	23,1%
Mal	<1%

La gran mayoría de sus oyentes sintonizan la emisora a través del 94.7 FM



Calidad de recepción

INFORTÉCNICA

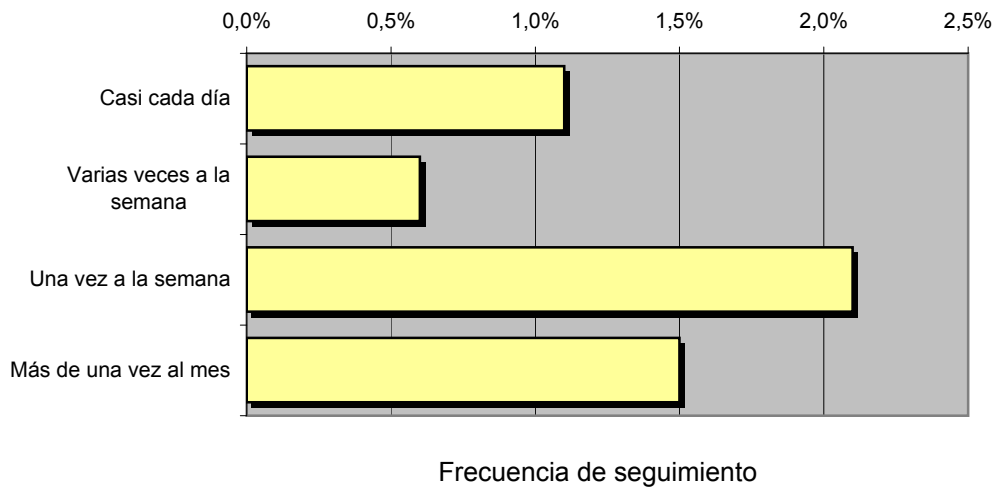
REF:son-radiopalermo01/p/n05

Muestra: población mayor de 15 años de Ciudad autónoma de Buenos Aires

Pregunta - ¿Con qué frecuencia sigue la emisora?

Respuesta	Porcentaje	Personas
Casi cada día	1,1%	33.550
Varias veces a la semana	0,6%	18.300
Una vez a la semana	2,1%	64.050
Más de una vez al mes	1,5%	45.750

Esta emisora es seguida habitualmente por **161.650** personas del área indicada



Tiempo medio de dedicación diaria a la emisora

min / día	desviación	SHARE	GRPs	Horas de audiencia diaria
1,3	9,3	1,2%	24.923	66.083,3

min / día: media de minutos diarios que dedica la población del área específica a la emisora

Desviación estándar sobre la media: muestra la dispersión de valores sobre la media.

SHARE: cuota de audiencia, expresada en porcentaje, respecto al resto de emisoras.

GRPs: cuota de audiencia, expresada en número de personas, respecto al resto de emisoras.

Horas de audiencia diaria: total de horas de seguimiento que dedica el conjunto de la población.

INFORTÉCNICA

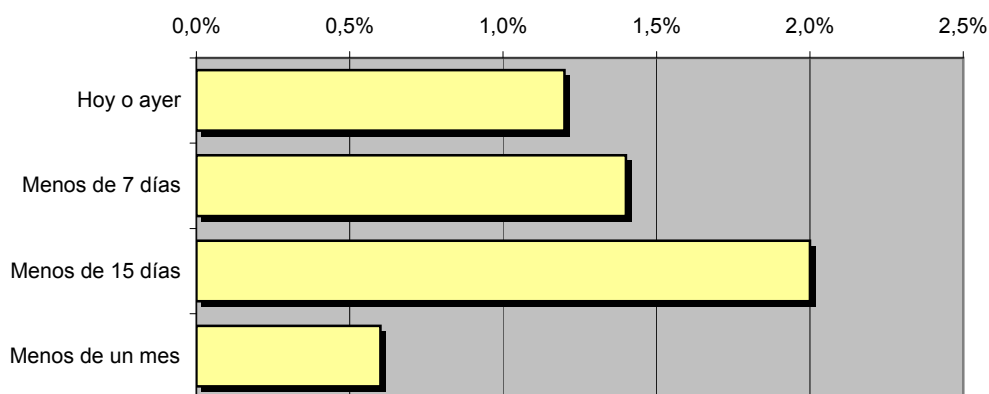
REF:son-radiopalermo01/p/n05

Muestra: población mayor de 15 años de Ciudad autónoma de Buenos Aires

Pregunta - ¿Aproximadamente, cuándo fue la última vez que escuchó "Radio Palermo"?

Respuesta	Porcentaje	Personas
Hoy o ayer	1,2%	36.600
Menos de 7 días	1,4%	42.700
Menos de 15 días	2,0%	61.000
Menos de un mes	0,6%	18.300

Esta emisora es seguida por **158.600** personas durante el último mes



Frecuencia de seguimiento en el último mes

Tiempo medio de dedicación diaria a la emisora durante el último mes

Datos del último mes	
min / día	desviación
1,2	8,3

Datos del último mes		
SHARE	GRPs	Horas de audiencia diaria
1,1%	23.006	61.000,0

min / día: media de minutos diarios que dedica la población del área específica a la emisora

Desviación estándar sobre la media: muestra la dispersión de valores sobre la media.

SHARE: cuota de audiencia, expresada en porcentaje, respecto al resto de emisoras.

GRPs: cuota de audiencia, expresada en número de personas, respecto al resto de emisoras.

Horas de audiencia diaria: total de horas de seguimiento que dedica el conjunto de la población.

Análisis por grupos de sexo y edad

Los datos que se presentan a continuación están basados en el conjunto de la muestra y no son proporcionales a la población de cada área.

Datos obtenidos:

- Conocimiento del nombre de la emisora por sexos y edades.

INFORTÉCNICA

REF:son-radiopalermo01/p/n05

Muestra: población mayor de 15 años de toda el área de la muestra.

Pregunta - ¿Conoce la emisora "Radio Palermo"?

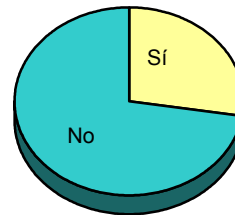
Análisis comparativo por grupos de sexo

Resp / Grupo	Hombres	Mujeres
Sí	36,4%	27,4%
No	63,6%	72,6%

Hombres

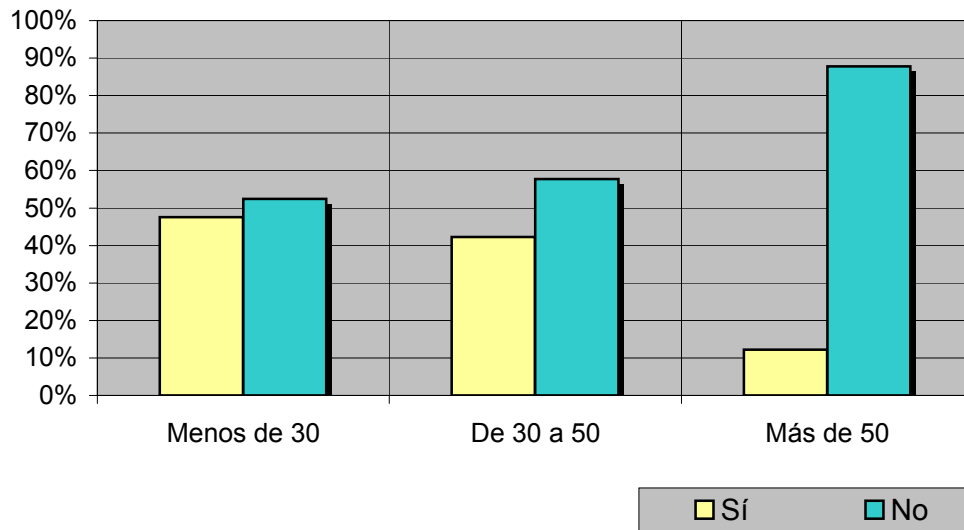


Mujeres



Análisis comparativo por grupos de edad

Resp \ Grupo	Menos de 30	De 30 a 50	Más de 50
Sí	47,6%	42,3%	12,2%
No	52,4%	57,7%	87,8%



Análisis sobre los oyentes habituales de la emisora

Se consideran habituales los que dedican una media de más de un minuto al día a la emisora.

Datos obtenidos:

- Distribución de la audiencia durante el día
- Distribución de la audiencia durante la semana
- Progresión de la audiencia

INFORTÉCNICA

REF:son-radiopalermo01/p/n05

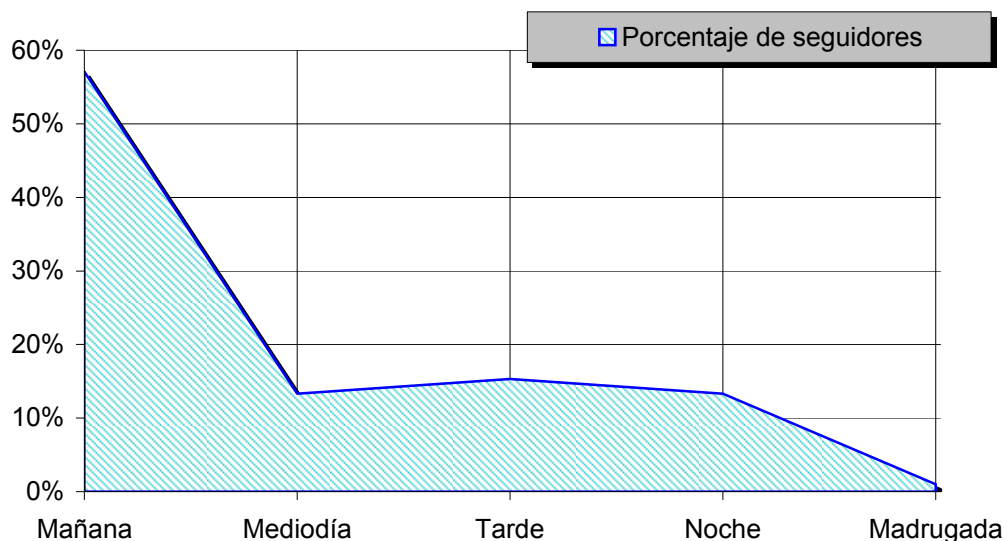
Muestra: Población habitual de la emisora.

Pregunta - ¿A qué horas escucha habitualmente "Radio Palermo"?

- A. Mañana
- B. Mediodía
- C. Tarde
- D. Noche
- E. Madrugada

Análisis general

Respuesta	Porcentaje de seguidores
Mañana	57,1%
Mediodía	13,3%
Tarde	15,3%
Noche	13,3%
Madrugada	1,0%



Distribución de la audiencia durante el día

Los resultados obtenidos son un reflejo del horario más común de sintonización de la emisora. Lo que no significa que no la sigan fuera del horario más habitual.

INFORTÉCNICA

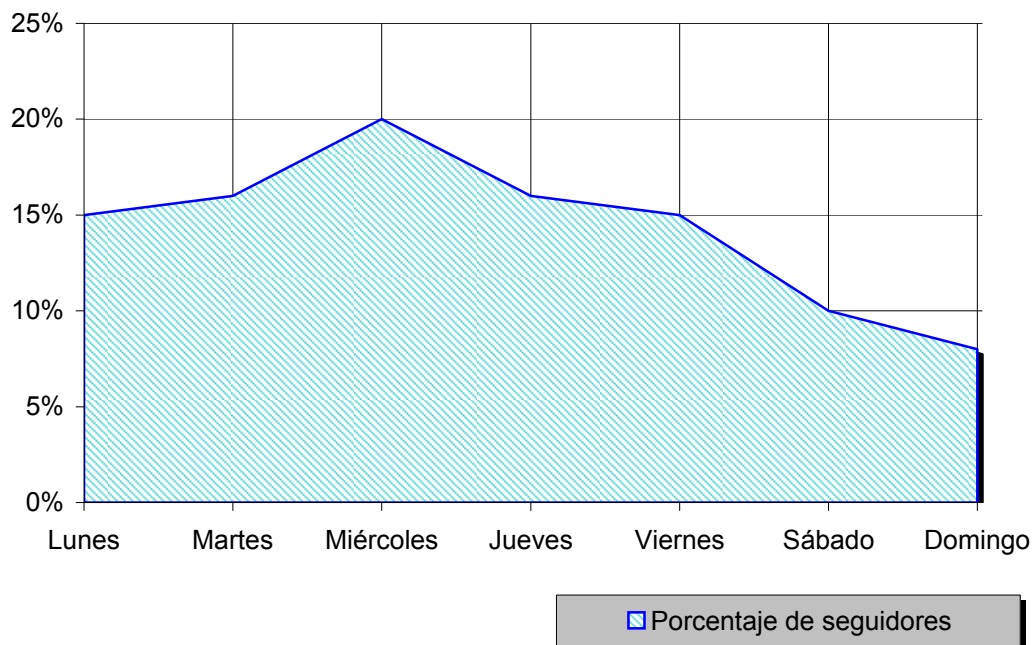
REF:son-radiopalermo01/p/n05

Muestra: Población habitual de la emisora.

Pregunta - ¿Qué días de la semana suele escuchar "Radio Palermo"?

Análisis general

Respuesta	Porcentaje de seguidores
Lunes	15%
Martes	16%
Miércoles	20%
Jueves	16%
Viernes	15%
Sábado	10%
Domingo	8%



Distribución de la audiencia durante los días de la semana

INFORTÉCNICA

REF:son-radiopalermo01/p/n05

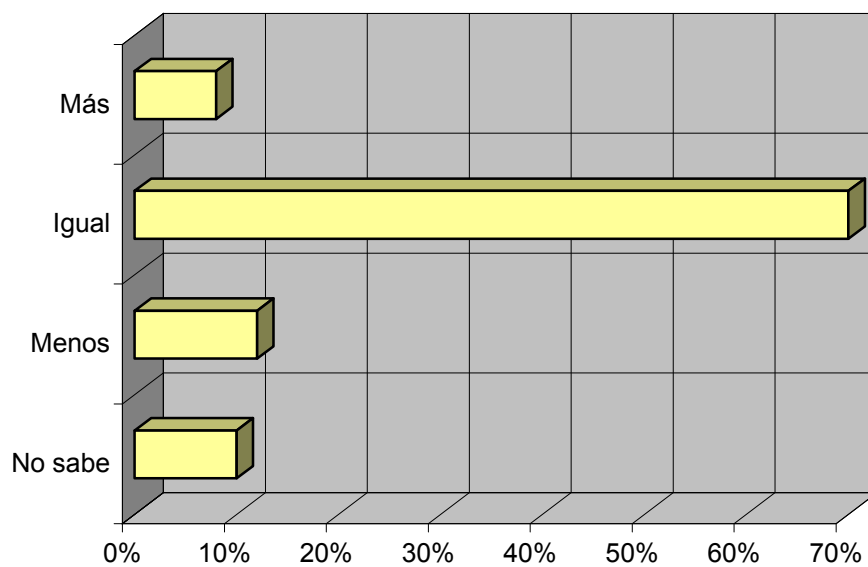
Muestra: Población que conoce la emisora.

Pregunta - ¿Sigue la emisora: más, igual o menos que hace un año?

- A. Más
- B. Igual
- C. Menos
- D. No sabe / no contesta

Análisis general

Respuesta	Porcentaje
Más	8%
Igual	70%
Menos	12%
No sabe	10%



Progresión de la audiencia
