

**ESTUDIO DE AUDIENCIA**  
**"Radio de la Mujer"**

## **FICHA TÉCNICA**

<b>Empresa que realiza el estudio</b>	Información Técnica y Científica SL (Infortécnica)
<b>Muestra</b>	350 personas.
<b>Margen de error de la muestra</b>	Trabajando a un nivel de confianza del 95%, el margen de error es inferior al 5,23% para el conjunto de la muestra.
<b>Universo</b>	Población mayor de 15 años de Villa María y entorno.
<b>Tipo de entrevista</b>	Telefónica, aleatoria y de distribución proporcional a la extensión de la población, obteniendo una muestra proporcional y significativa de cada grupo de sexo y edad.
<b>Fecha del sondeo</b>	Abril de 2009
<b>Datos de Infortécnica</b>	C/ Lepanto 422 08025 Barcelona Tel: +34 934334243 Fax: +34 934351627 Más información en: <a href="http://www.infortecnica.com">www.infortecnica.com</a> <a href="http://www.audiencia.org">www.audiencia.org</a>

Puede verificar la autenticidad de los datos del estudio consultando la web [www.audiencia.org](http://www.audiencia.org) o contactando con Infortécnica.

## **“RADIO DE LA MUJER”, SEGUIDA POR 12.000 PERSONAS, SUPERA UN SIETE POR CIENTO DE SHARE**

En el estudio realizado en abril de 2009, “Radio de la Mujer” supera un siete por ciento de share en su área de Vila María y entorno, al dedicarle el conjunto de su población más de ocho minutos al día.

La emisora es conocida por un 23 por ciento de la población, es decir, por más de la mitad de los habituales de la radio. Es seguida de forma habitual por un 12 por ciento, 12.000 radioyentes, que le dedican cerca de 50 minutos de media al día.

El GRP’s resultante es de 4.700 radioyentes. Todos los grupos de sexo y edad muestran interés por la emisora, si bien presenta una mayor dedicación femenina, por su temática.

## Análisis cuantitativo de la audiencia de la emisora por áreas

### Datos obtenidos en cada área

- Grado de conocimiento de la población respecto al nombre de la emisora.
- Calidad de recepción.
- Frecuencia de seguimiento general de la emisora.
- Frecuencia de seguimiento en el último mes.
- Número de personas que siguen la emisora habitualmente.
- Número de personas que han seguido la emisora en el último mes.
- Tiempo medio de dedicación a la emisora.
- Tiempo medio de dedicación en el último mes.
- SHARE, GRP y total de horas de audiencia diaria (datos generales).
- SHARE, GRP y total de horas de audiencia diaria (datos del último mes).



Áreas de realización del estudio

## Área de Villa María y entorno

### Análisis cuantitativo

<b>Última actualización</b>	Abril de 2009
<b>Población de los municipios de la muestra</b>	100.000
<b>Municipios</b>	Villa María y entorno

# INFORTÉCNICA

REF:son-radiodelamujer01/a09

Muestra: población mayor de 15 años de Área de Villa María y entorno

## Pregunta - ¿Conoce la emisora "Radio de la Mujer"?

Respuesta	Porcentaje
Sí	22,6%
No	77,4%

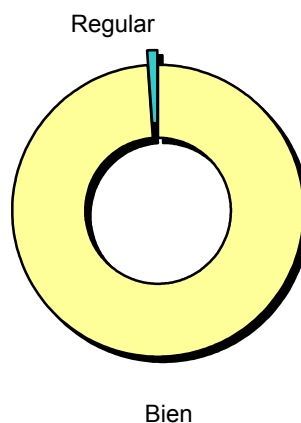


Grado de conocimiento de la población respecto al nombre de la emisora

Muestra: población de Área de Villa María y entorno que conoce la emisora

## Pregunta - En cuanto a la recepción de la señal "Radio de la Mujer" ¿se recibe bien, regular o mal?

Respuesta	Porcentaje
Bien	99,0%
Regular	1,0%
Mal	<1%



Calidad de recepción

# INFORTÉCNICA

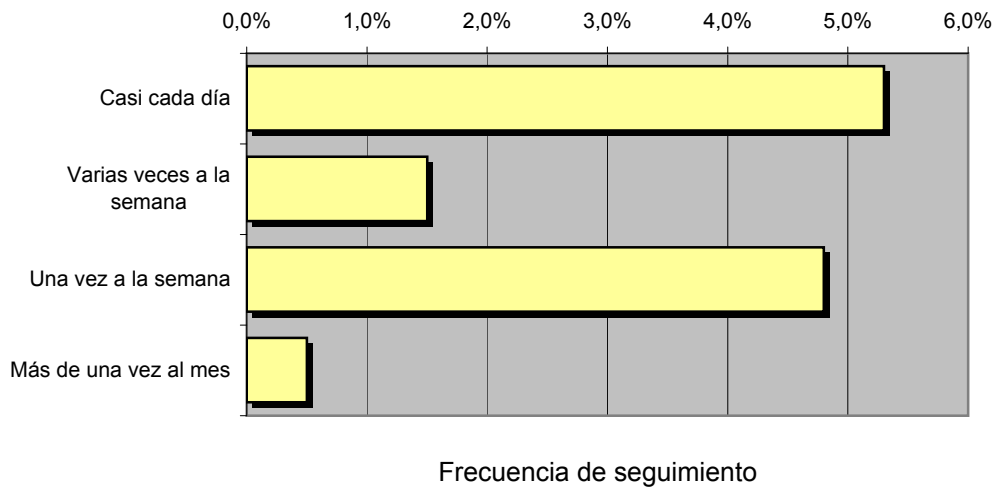
REF:son-radiodelamujer01/a09

Muestra: población mayor de 15 años de Área de Villa María y entorno

## Pregunta - ¿Con qué frecuencia sigue la emisora?

Respuesta	Porcentaje	Personas
Casi cada día	5,3%	5.300
Varias veces a la semana	1,5%	1.500
Una vez a la semana	4,8%	4.800
Más de una vez al mes	0,5%	500

Esta emisora es seguida habitualmente por **12.100** personas del área indicada



## Tiempo medio de dedicación diaria a la emisora

min / día	desviación	SHARE	GRPs	Horas de audiencia diaria
7,6	29,0	7,2%	4.758	12.616,5

min / día: media de minutos diarios que dedica la población del área específica a la emisora

Desviación estándar sobre la media: muestra la dispersión de valores sobre la media.

SHARE: cuota de audiencia, expresada en porcentaje, respecto al resto de emisoras.

GRPs: cuota de audiencia, expresada en número de personas, respecto al resto de emisoras.

Horas de audiencia diaria: total de horas de seguimiento que dedica el conjunto de la población.

# INFORTÉCNICA

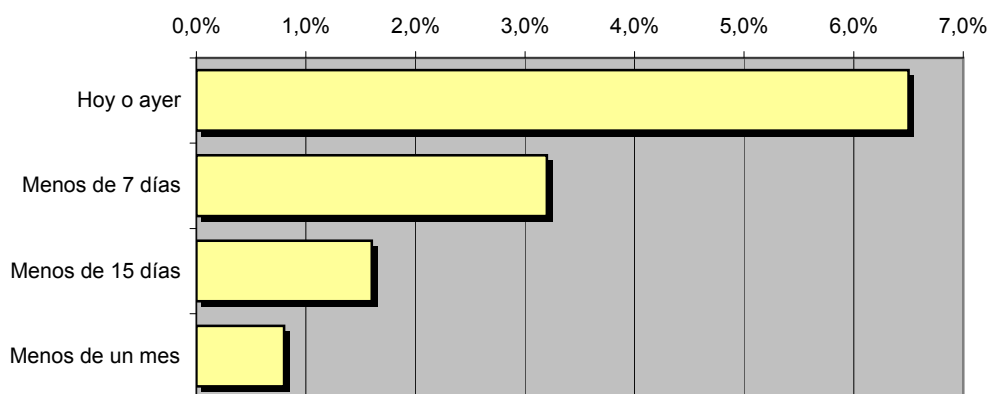
REF:son-radiodelamujer01/a09

Muestra: población mayor de 15 años de Área de Villa María y entorno

**Pregunta - ¿Aproximadamente, cuándo fue la última vez que escuchó "Radio de la Mujer"?**

Respuesta	Porcentaje	Personas
Hoy o ayer	6,5%	6.500
Menos de 7 días	3,2%	3.200
Menos de 15 días	1,6%	1.600
Menos de un mes	0,8%	800

Esta emisora es seguida por **12.100** personas durante el último mes



Frecuencia de seguimiento en el último mes

## Tiempo medio de dedicación diaria a la emisora durante el último mes

Datos del último mes	
min / día	desviación
7,3	26,2

Datos del último mes		
SHARE	GRPs	Horas de audiencia diaria
7,0%	4.589	12.166,7

min / día: media de minutos diarios que dedica la población del área específica a la emisora

Desviación estándar sobre la media: muestra la dispersión de valores sobre la media.

SHARE: cuota de audiencia, expresada en porcentaje, respecto al resto de emisoras.

GRPs: cuota de audiencia, expresada en número de personas, respecto al resto de emisoras.

Horas de audiencia diaria: total de horas de seguimiento que dedica el conjunto de la población.

## Análisis por grupos de sexo y edad

Los datos que se presentan a continuación están basados en el conjunto de la muestra y no son proporcionales a la población de cada área.

### Datos obtenidos:

- Conocimiento del nombre de la emisora por sexos y edades.
- Frecuencia de seguimiento por sexos y edades.
- Tiempo de dedicación diario por sexos y edades.
- Tiempo de dedicación diario de sus oyentes por sexos y edades.

# INFORTÉCNICA

REF:son-radiodelamujer01/a09

Muestra: población mayor de 15 años de toda el área de la muestra.

## Pregunta - ¿Conoce la emisora "Radio de la Mujer"?

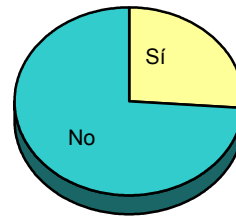
Análisis comparativo por grupos de sexo

Resp / Grupo	Hombres	Mujeres
Sí	16,7%	26,2%
No	83,3%	73,8%

Hombres

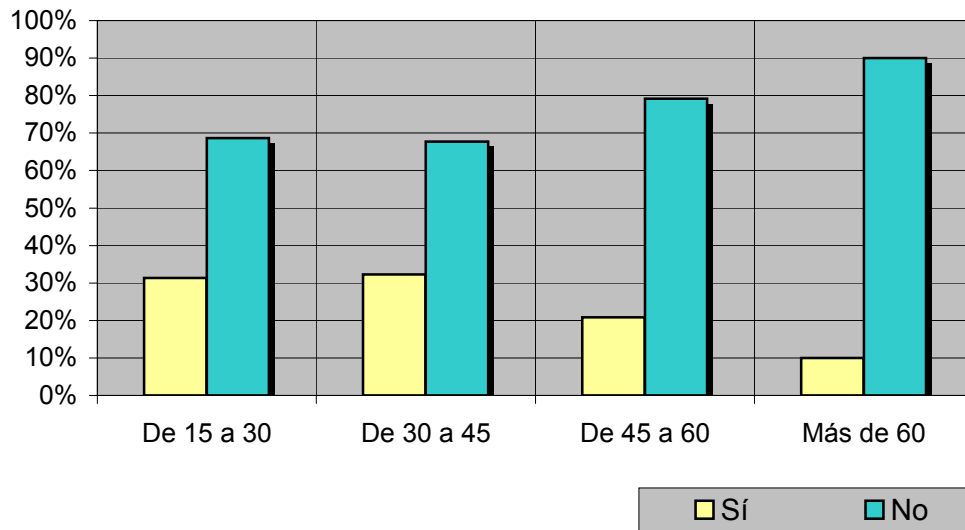


Mujeres



Análisis comparativo por grupos de edad

Resp \ Grupo	De 15 a 30	De 30 a 45	De 45 a 60	Más de 60
Sí	31,3%	32,3%	20,8%	10,0%
No	68,7%	67,7%	79,2%	90,0%



# INFORTÉCNICA

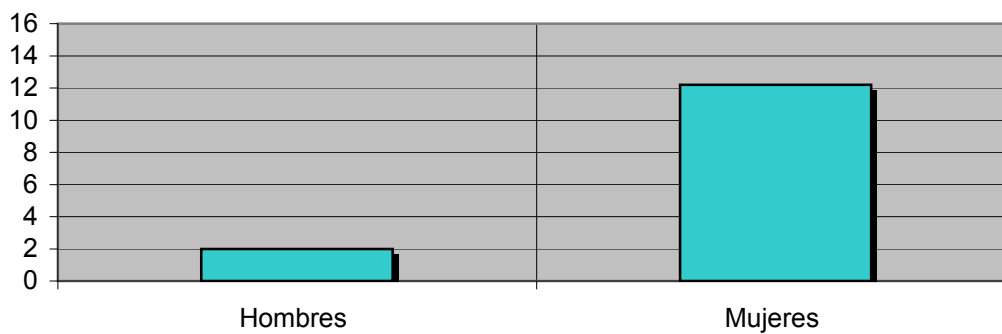
REF:son-radiodelamujer01/a09

Muestra: población mayor de 15 años de toda el área de la muestra.

## Tiempo medio de dedicación diaria a la emisora (minutos / día)

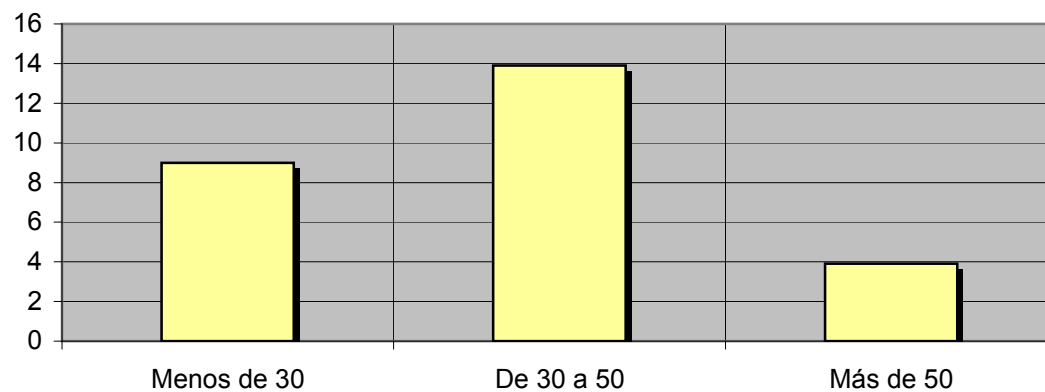
Análisis por sexos:

Hombres	Mujeres
2,0	12,2



Análisis por grupos de edad:

Menos de 30	De 30 a 50	Más de 50
9,0	13,9	3,9



# INFORTÉCNICA

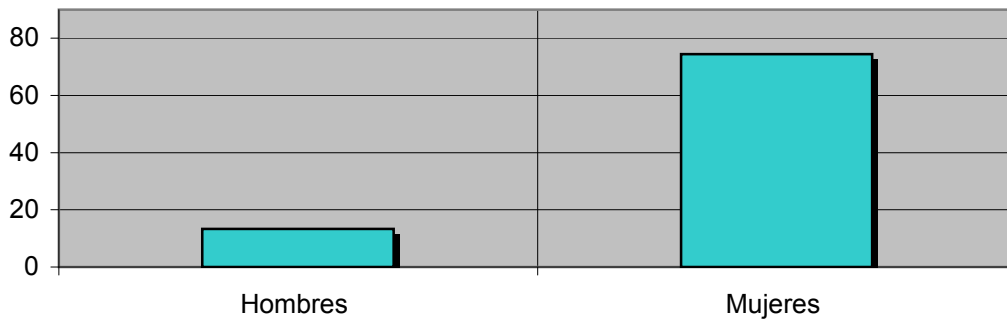
REF:son-radiodelamujer01/a09

Muestra: Población oyente de la emisora.

## Tiempo medio de dedicación diaria a la emisora (minutos / día)

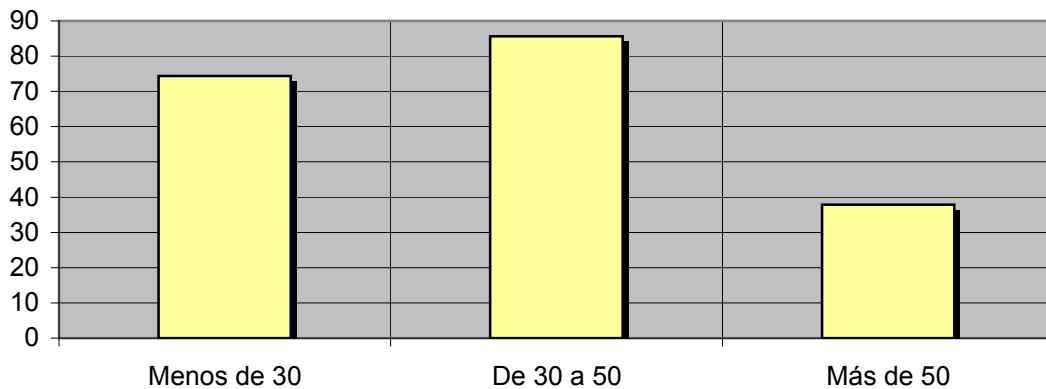
Análisis de sus seguidores por sexos:

Hombres	Mujeres
13,3	74,4



Análisis de sus seguidores por grupos de edad:

Menos de 30	De 30 a 50	Más de 50
74,4	85,6	37,9



## Análisis sobre los oyentes habituales de la emisora

Se consideran habituales los que dedican una media de más de un minuto al día a la emisora.

### Datos obtenidos:

- Distribución de la audiencia durante el día
- Distribución de la audiencia durante la semana
- Progresión de la audiencia

# INFORTÉCNICA

REF:son-radiodelamujer01/a09

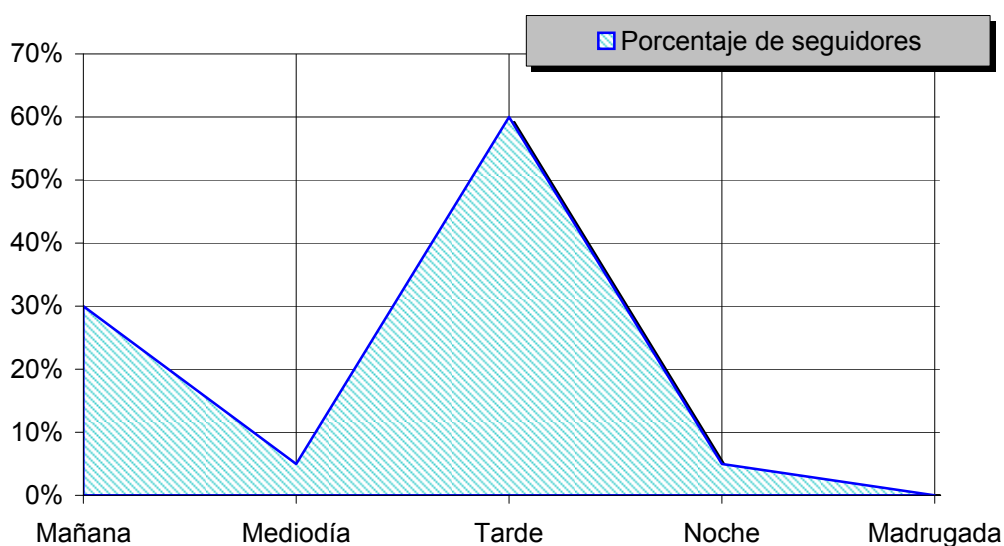
Muestra: Población habitual de la emisora.

## Pregunta - ¿A qué horas escucha habitualmente "Radio de la Mujer"?

- A. Mañana
- B. Mediodía
- C. Tarde
- D. Noche
- E. Madrugada

### Análisis general

Respuesta	Porcentaje de seguidores
Mañana	30%
Mediodía	5%
Tarde	60%
Noche	5%
Madrugada	<1%



Distribución de la audiencia durante el día

Los resultados obtenidos son un reflejo del horario más común de sintonización de la emisora. Lo que no significa que no la sigan fuera del horario más habitual.

# INFORTÉCNICA

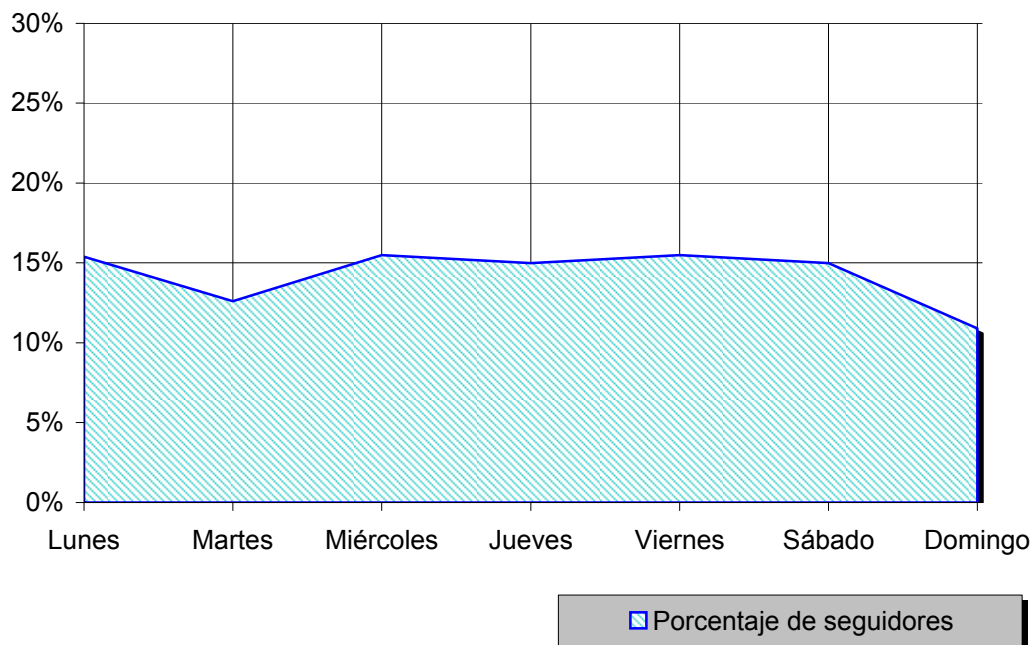
REF:son-radiodelamujer01/a09

Muestra: Población habitual de la emisora.

## Pregunta - ¿Qué días de la semana suele escuchar "Radio de la Mujer"?

Análisis general

Respuesta	Porcentaje de seguidores
Lunes	15,4%
Martes	12,6%
Miércoles	15,5%
Jueves	15,0%
Viernes	15,5%
Sábado	15,0%
Domingo	10,9%



Distribución de la audiencia durante los días de la semana

# INFORTÉCNICA

REF:son-radiodelamujer01/a09

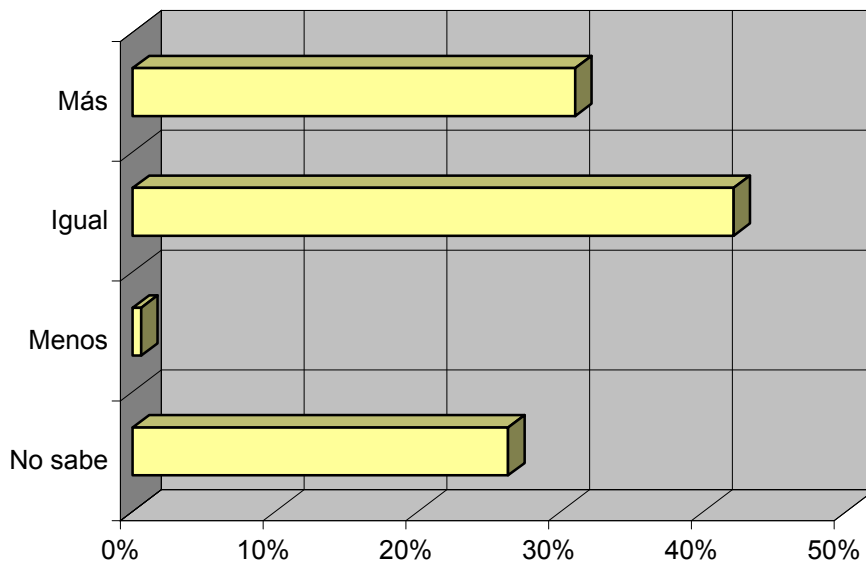
Muestra: Población que conoce la emisora.

**Pregunta - ¿Sigue la emisora: más, igual o menos que hace un año?**

- A. Más
- B. Igual
- C. Menos
- D. No sabe / no contesta

Análisis general

Respuesta	Porcentaje
Más	31,0%
Igual	42,1%
Menos	0,6%
No sabe	26,3%



Progresión de la audiencia