

ESTUDIO DE AUDIENCIA
"Onda Algeciras TV"

FICHA TÉCNICA

Empresa que realiza el estudio	Información Técnica y Científica SL (Infortécnica)
Muestra	546 personas.
Margen de error de la muestra	Trabajando a un nivel de confianza del 95,5% (dos sigma), el margen de error es inferior al 5% para el conjunto de la muestra.
Universo	Población mayor de 15 años del municipio de Algeciras y del resto de la Bahía de Algeciras.
Tipo de entrevista	Telefónica, aleatoria y de distribución proporcional a la extensión de la población, obteniendo una muestra proporcional y significativa de cada grupo de sexo y edad.
Fecha del sondeo	Marzo de 2009
Datos de Infortécnica	C/ Lepanto 422 08025 Barcelona Tel: 934334243 Fax: 934351627 Más información en: Http://www.infortecnica.com

Puede verificar la autenticidad de los datos del estudio consultando la web www.audiencia.org o contactando con Infortécnica.

“Onda Algeciras TV”, supera un diez por ciento de share en Algeciras y es seguida por más de 100.000 personas

En el último sondeo realizado en marzo de 2009, "Onda Algeciras TV" sigue incrementando sus índices de audiencia. La emisora es conocida por un 91 por ciento de la población de Algeciras y por un 69 % de la población del resto de la Bahía. Se encuentra presintonizada en el 79 por ciento de los televisores de Algeciras y en el 52 por ciento del resto de la Bahía. Es seguida de forma habitual por más de 100.000 personas del área de difusión, que dedican a la emisora una media de 34 minutos al día.

Sobre la población de Algeciras, el tiempo medio de dedicación es superior a veinte minutos, obteniendo una cuota de audiencia mayor del diez por ciento de share; mientras que en el resto de la Bahía el share es próximo al 4 por ciento. El GRP's global es próximo a 17.000 telespectadores, 5.000 mas que en el anterior estudio.

La emisora es seguida por todos los grupos de sexo y edad.

Análisis cuantitativo de la audiencia de la emisora por áreas

Datos obtenidos en cada área

- Grado de conocimiento de la población respecto al nombre de la emisora.
- Porcentaje de sintonización.
- Calidad de recepción.
- Frecuencia de seguimiento general de la emisora.
- Frecuencia de seguimiento en el último mes.
- Número de personas que siguen la emisora habitualmente.
- Número de personas que han seguido la emisora en el último mes.
- Tiempo medio de dedicación diaria a la emisora.
- Tiempo medio de dedicación diaria en el último mes.
- SHARE, GRP y total de horas de audiencia diaria (datos generales).
- SHARE, GRP y total de horas de audiencia diaria (datos del último mes).



Áreas de realización del estudio

Área de Algeciras

Análisis cuantitativo

Última actualización	Marzo de 2009
Población de los municipios de la muestra	114.012
Municipios	Algeciras

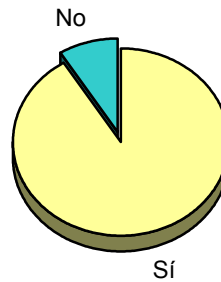
INFORTÉCNICA

REF:son-ondaalgecirastv01/mar09

Muestra: población mayor de 15 años de: Área de Algeciras

Pregunta - ¿Conoce la emisora de TV local "Onda Algeciras TV"?

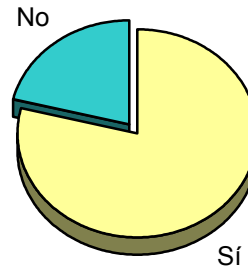
Respuesta	Porcentaje
Sí	91,0%
No	9,0%



Grado de conocimiento de la población respecto al nombre de la emisora

Pregunta - ¿Tiene sintonizada "Onda Algeciras TV" en su televisor?

Respuesta	Porcentaje
Sí	79,0%
No	21,0%

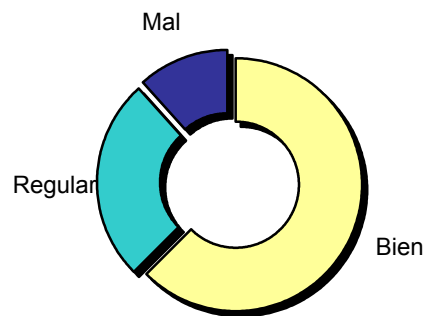


Porcentaje de sintonización

Muestra: población de: Área de Algeciras que conoce la emisora

Pregunta - En cuanto a la recepción de la señal "Onda Algeciras TV" ¿se recibe bien, regular o mal?

Respuesta	Porcentaje
Bien	62,4%
Regular	25,9%
Mal	11,7%



Calidad de recepción

INFORTÉCNICA

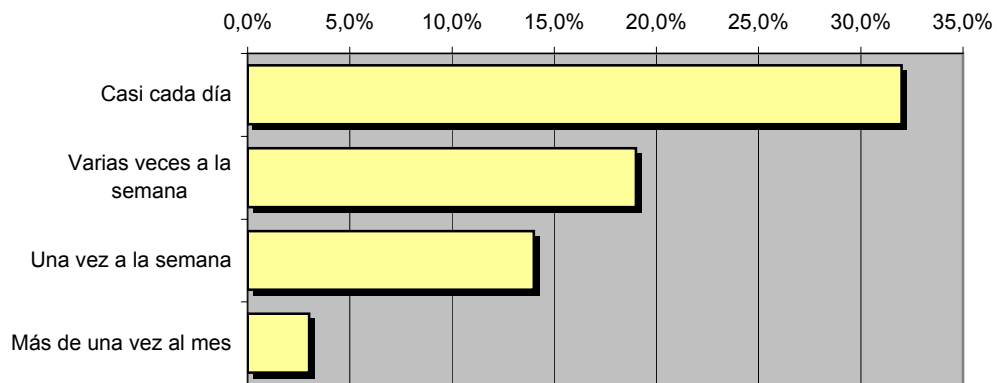
REF:son-ondaalgecirastv01/mar09

Muestra: población mayor de 15 años de: Área de Algeciras

Pregunta - ¿Con qué frecuencia sigue la emisora?

Respuesta	Porcentaje	Personas
Casi cada día	32,0%	36.484
Varias veces a la semana	19,0%	21.662
Una vez a la semana	14,0%	15.962
Más de una vez al mes	3,0%	3.420

Esta emisora es seguida habitualmente por **77.528** personas del área indicada



Frecuencia de seguimiento

Tiempo medio de dedicación diaria a la emisora

min / día	desviación	SHARE	GRPs	Horas de audiencia diaria
20,7	37,3	10,8%	12.292	39.334,1

min / día: media de minutos diarios que dedica la población del área específica a la emisora

Desviación estándar sobre la media: muestra la dispersión de valores sobre la media.

SHARE: cuota de audiencia, expresada en porcentaje, respecto al resto de emisoras.

GRPs: cuota de audiencia, expresada en número de personas, respecto al resto de emisoras.

Horas de audiencia diaria: total de horas de seguimiento que dedica el conjunto de la población.

INFORTÉCNICA

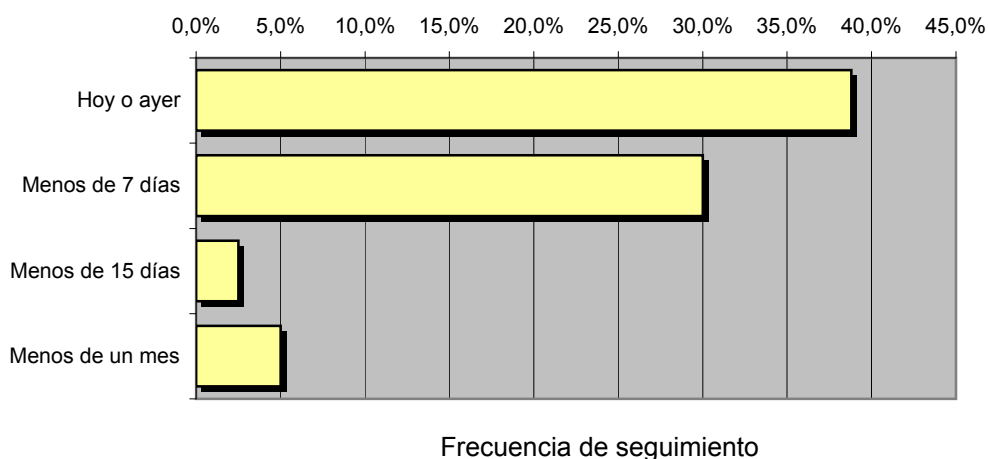
REF:son-ondaalgecirastv01/mar09

Muestra: población mayor de 15 años de: Área de Algeciras

Pregunta - ¿Aproximadamente, cuándo fue la última vez que vió "Onda Algeciras TV"?

Respuesta	Porcentaje	Personas
Hoy o ayer	38,8%	44.237
Menos de 7 días	30,0%	34.204
Menos de 15 días	2,5%	2.850
Menos de un mes	5,0%	5.701

Esta emisora ha sido seguida por **86.991** personas durante el último mes



Tiempo medio de dedicación diaria a la emisora durante el último mes

Datos del último mes	
min / día	desviación
17,3	21,8

Datos del último mes		
SHARE	GRPs	Horas de audiencia diaria
9,0%	10.273	32.873,5

min / día: media de minutos diarios que dedica la población del área específica a la emisora

Desviación estándar sobre la media: muestra la dispersión de valores sobre la media.

SHARE: cuota de audiencia, expresada en porcentaje, respecto al resto de emisoras.

GRPs: cuota de audiencia, expresada en número de personas, respecto al resto de emisoras.

Horas de audiencia diaria: total de horas de seguimiento que dedica el conjunto de la población.



Áreas de realización del estudio

Resto de la Bahía de Algeciras

Análisis cuantitativo

Última actualización	Marzo de 2009
Población de los municipios de la muestra	112.656
Municipios	La Línea de la Concepción Los Barrios San Roque

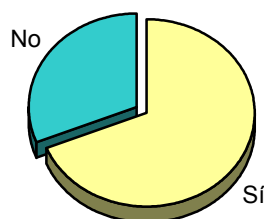
INFORTÉCNICA

REF:son-ondaalgecirastv01/mar09

Muestra: población mayor de 15 años de: Resto de la Bahía de Algeciras

Pregunta - ¿Conoce la emisora de TV local "Onda Algeciras TV"?

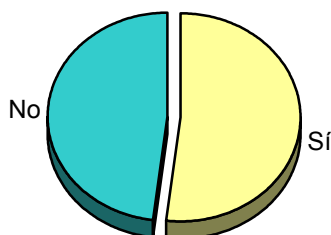
Respuesta	Porcentaje
Sí	68,9%
No	31,1%



Grado de conocimiento de la población respecto al nombre de la emisora

Pregunta - ¿Tiene sintonizada "Onda Algeciras TV" en su televisor?

Respuesta	Porcentaje
Sí	52,0%
No	48,0%

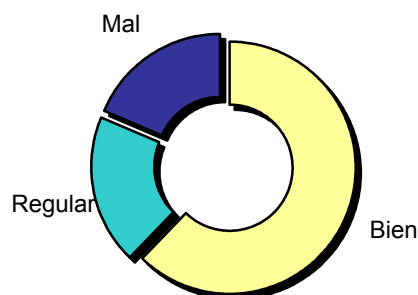


Porcentaje de sintonización

Muestra: población de: Resto de la Bahía de Algeciras que conoce la emisora

Pregunta - En cuanto a la recepción de la señal "Onda Algeciras TV" ¿se recibe bien, regular o mal?

Respuesta	Porcentaje
Bien	62,3%
Regular	19,1%
Mal	18,6%



Calidad de recepción

INFORTÉCNICA

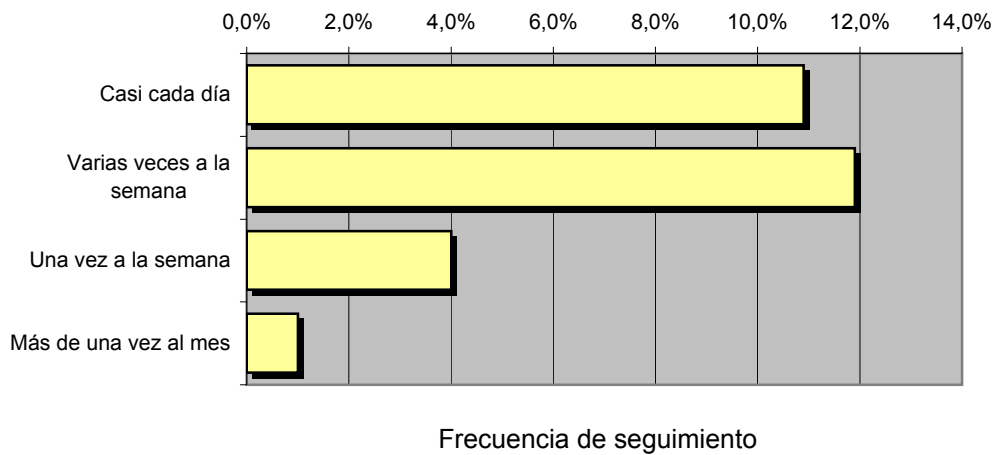
REF:son-ondaalgecirastv01/mar09

Muestra: población mayor de 15 años de: Resto de la Bahía de Algeciras

Pregunta - ¿Con qué frecuencia sigue la emisora?

Respuesta	Porcentaje	Personas
Casi cada día	10,9%	12.280
Varias veces a la semana	11,9%	13.406
Una vez a la semana	4,0%	4.506
Más de una vez al mes	1,0%	1.127

Esta emisora es seguida habitualmente por **31.318** personas del área indicada



Tiempo medio de dedicación diaria a la emisora

min / día	desviación	SHARE	GRPs	Horas de audiencia diaria
7,1	17,3	3,7%	4.177	13.366,4

min / día: media de minutos diarios que dedica la población del área específica a la emisora

Desviación estándar sobre la media: muestra la dispersión de valores sobre la media.

SHARE: cuota de audiencia, expresada en porcentaje, respecto al resto de emisoras.

GRPs: cuota de audiencia, expresada en número de personas, respecto al resto de emisoras.

Horas de audiencia diaria: total de horas de seguimiento que dedica el conjunto de la población.

INFORTÉCNICA

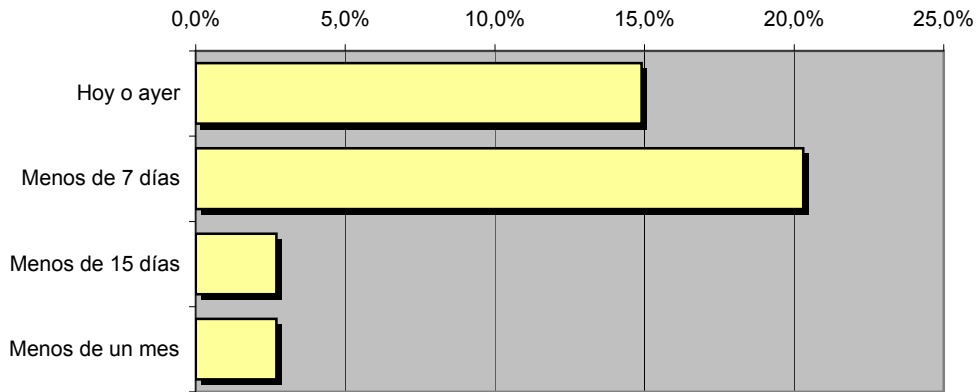
REF:son-ondaalgecirastv01/mar09

Muestra: población mayor de 15 años de: Resto de la Bahía de Algeciras

Pregunta - ¿Aproximadamente, cuándo fue la última vez que vio "Onda Algeciras TV"?

Respuesta	Porcentaje	Personas
Hoy o ayer	14,9%	16.786
Menos de 7 días	20,3%	22.869
Menos de 15 días	2,7%	3.042
Menos de un mes	2,7%	3.042

Esta emisora ha sido seguida por **45.738** personas durante el último mes



Frecuencia de seguimiento

Tiempo medio de dedicación diaria a la emisora durante el último mes

Datos del último mes	
min / día	desviación
6,6	12,5

Datos del último mes		
SHARE	GRPs	Horas de audiencia diaria
3,4%	3.873	12.392,2

min / día: media de minutos diarios que dedica la población del área específica a la emisora

Desviación estándar sobre la media: muestra la dispersión de valores sobre la media.

SHARE: cuota de audiencia, expresada en porcentaje, respecto al resto de emisoras.

GRPs: cuota de audiencia, expresada en número de personas, respecto al resto de emisoras.

Horas de audiencia diaria: total de horas de seguimiento que dedica el conjunto de la población.

Análisis por grupos de sexo y edad

Los datos que se presentan a continuación están basados en el conjunto de la muestra y no son proporcionales a la población de cada área.

Datos obtenidos:

- Conocimiento del nombre de la emisora por sexos y edades.
- Frecuencia de seguimiento por sexos y edades.
- Tiempo de dedicación diario por sexos y edades.
- Tiempo de dedicación diario de los habituales a la emisora por sexos y edades.

INFORTÉCNICA

REF:son-ondaalgecirastv01/mar09

Muestra: población mayor de 15 años de toda el área de la muestra.

Pregunta - ¿Conoce la emisora "Onda Algeciras TV"?

Análisis comparativo por grupos de sexo

Resp / Grupo	Hombres	Mujeres
Sí	81,4%	78,4%
No	18,6%	21,6%

Hombres

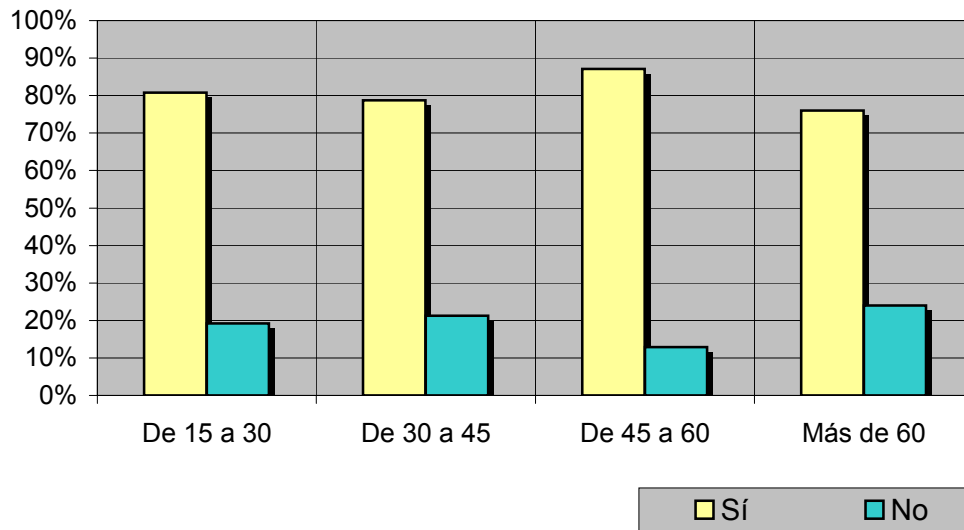


Mujeres



Análisis comparativo por grupos de edad

Resp \ Grupo	De 15 a 30	De 30 a 45	De 45 a 60	Más de 60
Sí	80,8%	78,7%	87,1%	76,0%
No	19,2%	21,3%	12,9%	24,0%



INFORTÉCNICA

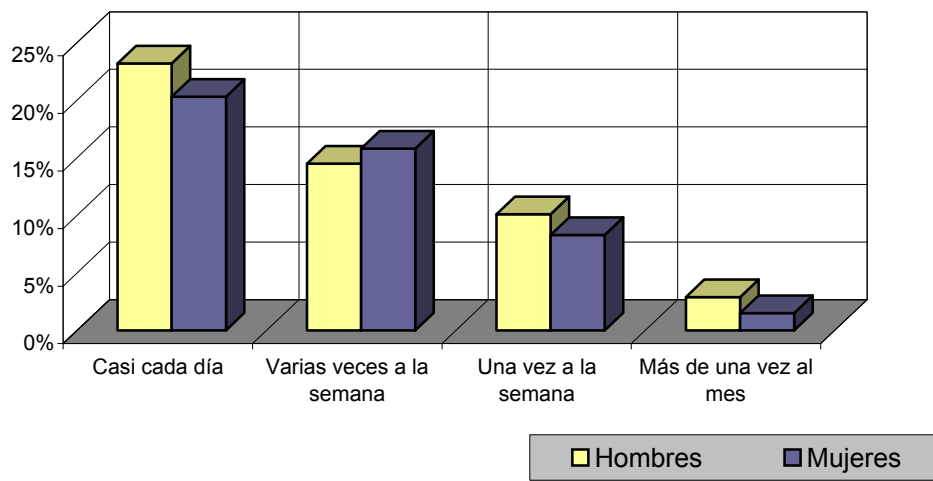
REF:son-ondaalgecirastv01/mar09

Muestra: población mayor de 15 años de toda el área de la muestra.

Pregunta - ¿Con qué frecuencia sigue la emisora?

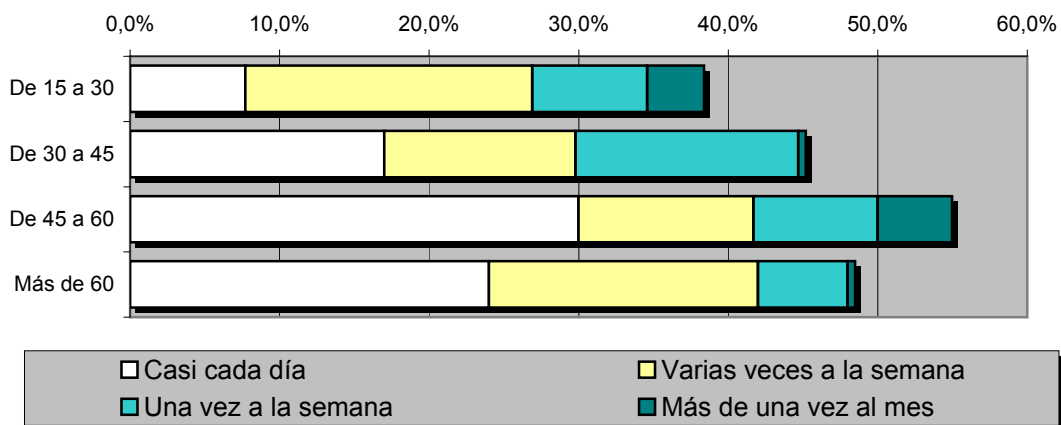
Análisis por grupos de sexo

Respuesta	Hombres	Mujeres
Casi cada día	23,2%	20,3%
Varias veces a la semana	14,5%	15,8%
Una vez a la semana	10,1%	8,3%
Más de una vez al mes	2,9%	1,5%



Análisis comparativo por grupos de edad

Resp \ Grupo	De 15 a 30	De 30 a 45	De 45 a 60	Más de 60
Casi cada día	7,7%	17,0%	30,0%	24,0%
Varias veces a la semana	19,2%	12,8%	11,7%	18,0%
Una vez a la semana	7,7%	14,9%	8,3%	6,0%
Más de una vez al mes	3,8%	0,5%	5,0%	0,5%



INFORTÉCNICA

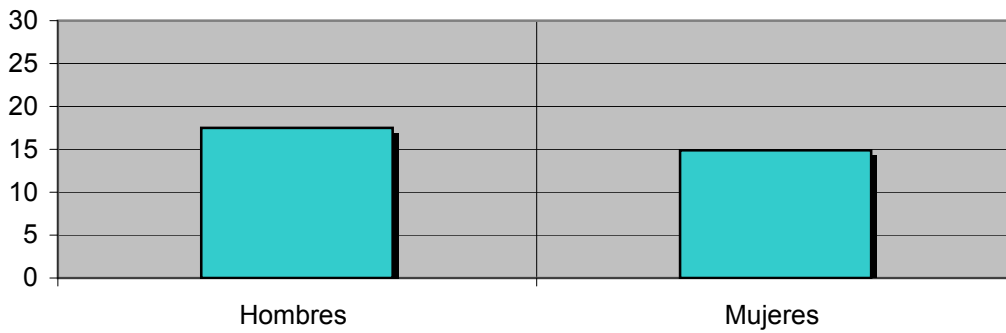
REF:son-ondaalgecirastv01/mar09

Muestra: población mayor de 15 años de toda el área de la muestra.

Tiempo medio de dedicación diaria a la emisora (minutos / día)

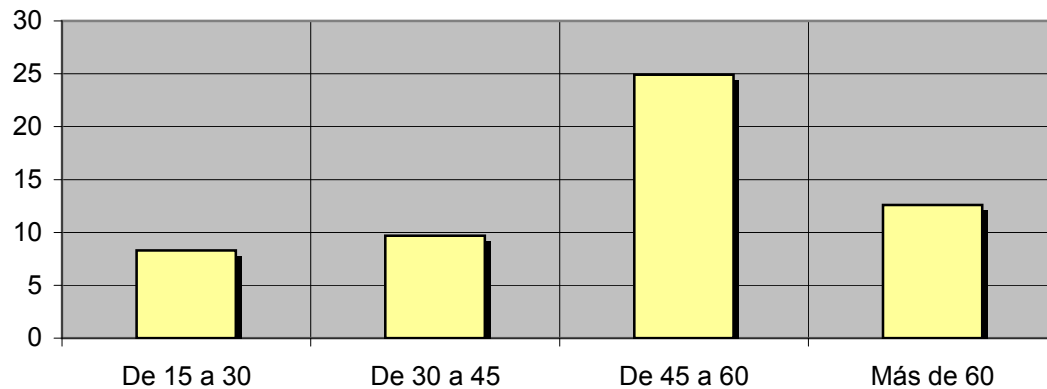
Análisis por sexos:

Hombres	Mujeres
17,5	14,9



Análisis por grupos de edad:

De 15 a 30	De 30 a 45	De 45 a 60	Más de 60
8,3	9,7	24,9	12,6



INFORTÉCNICA

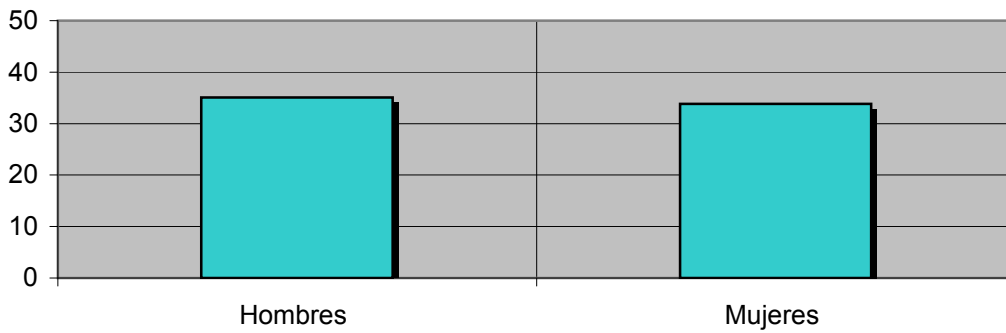
REF:son-ondaalgecirastv01/mar09

Muestra: Población que sigue la emisora, por lo menos ocasionalmente.

Tiempo medio de dedicación diaria a la emisora (minutos / día)

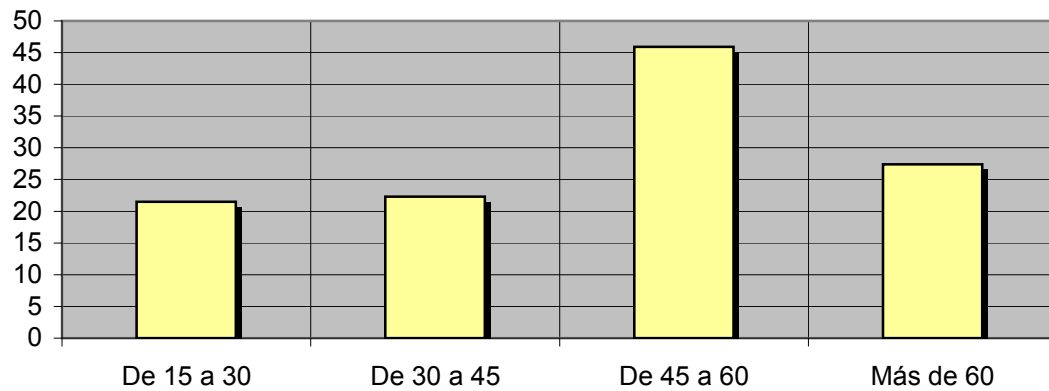
Análisis de sus seguidores por sexos:

Hombres	Mujeres
35,1	33,8



Análisis de sus seguidores por grupos de edad:

De 15 a 30	De 30 a 45	De 45 a 60	Más de 60
21,5	22,3	45,9	27,4



Análisis sobre los seguidores habituales de la emisora

Se consideran habituales aquellos que dedican una media de más de un minuto al día a la emisora.

Datos obtenidos:

- Distribución de la audiencia durante el día
- Distribución de la audiencia durante la semana
- Progresión de la audiencia

INFORTÉCNICA

REF:son-ondaalgecirastv01/mar09

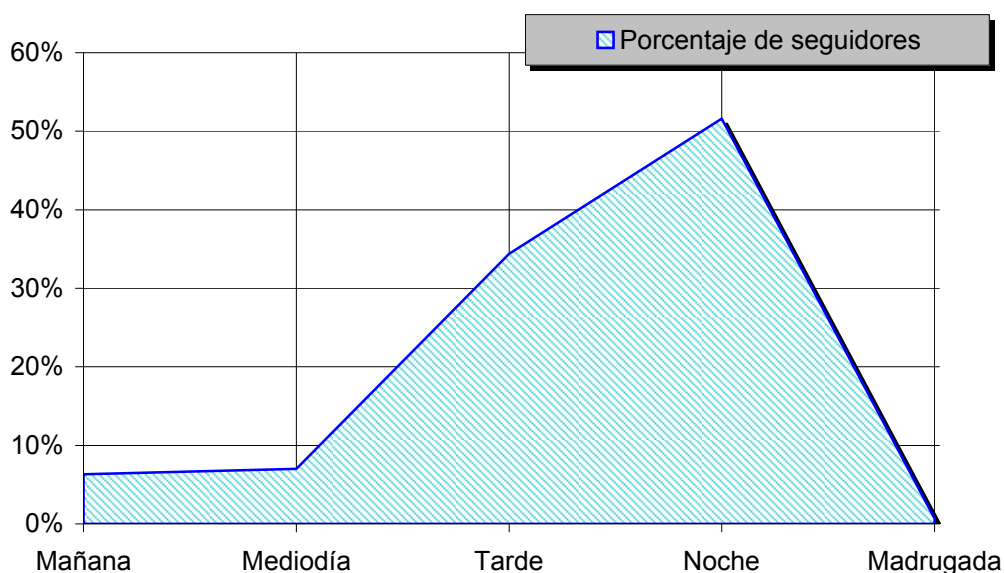
Muestra: Población habitual de la emisora.

Pregunta - ¿A qué horas sigue habitualmente "Onda Algeciras TV"?

- A. Mañana (6h - 12h)
- B. Mediodía (12h - 16h)
- C. Tarde (16h - 20h)
- D. Noche (20h - 1h)
- E. Madrugada (1h - 6h)

Análisis general

Respuesta	Porcentaje de seguidores
Mañana	6,3%
Mediodía	7,0%
Tarde	34,4%
Noche	51,6%
Madrugada	0,7%



Distribución de la audiencia durante el día

Los resultados obtenidos son un reflejo del horario más común de sintonización de la emisora. Lo que no significa que no la sigan fuera del horario más habitual.

INFORTÉCNICA

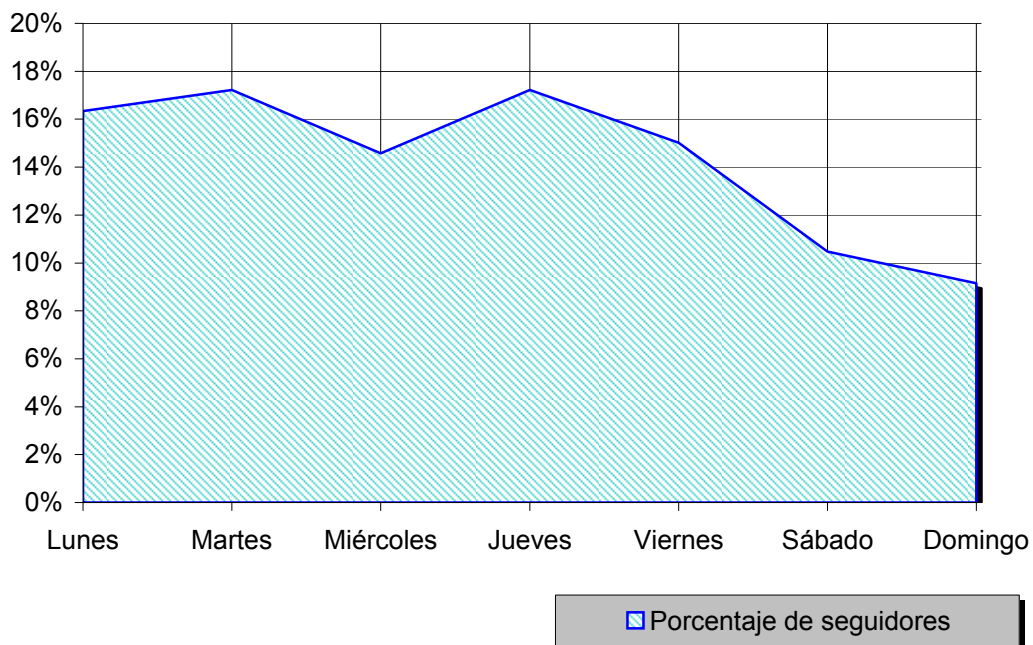
REF:son-ondaalgecirastv01/mar09

Muestra: Población habitual de la emisora.

Pregunta - ¿Qué días de la semana suele ver "Onda Algeciras TV"?

Análisis general

Respuesta	Porcentaje de seguidores
Lunes	16,3%
Martes	17,2%
Miércoles	14,6%
Jueves	17,2%
Viernes	15,0%
Sábado	10,5%
Domingo	9,2%



Distribución de la audiencia durante los días de la semana

INFORTÉCNICA

REF:son-ondaalgecirastv01/mar09

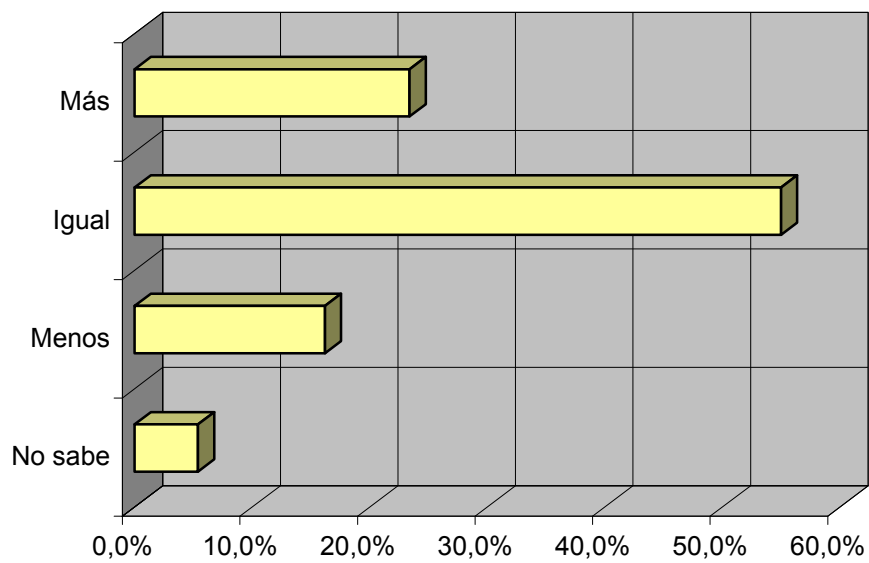
Muestra: Población que conoce la emisora.

Pregunta - ¿Sigue la emisora: más, igual o menos que hace un año?

- A. Más
- B. Igual
- C. Menos
- D. No sabe / no contesta

Análisis general

Respuesta	Porcentaje
Más	23,4%
Igual	55,0%
Menos	16,2%
No sabe	5,4%



Progresión de la audiencia