

ESTUDIO DE AUDIENCIA
"Popular TV Almería"

FICHA TÉCNICA

Empresa que realiza el estudio	Información Técnica y Científica SL (Infortécnica)
Muestra	507 personas.
Margen de error de la muestra	Trabajando a un nivel de confianza del 95,5% (dos sigma), el margen de error es inferior al 5% para el conjunto de la muestra.
Universo	Población mayor de 15 años de Almería.
Tipo de entrevista	Telefónica, aleatoria y de distribución proporcional a la extensión de la población, obteniendo una muestra proporcional y significativa de cada grupo de sexo y edad.
Fecha del sondeo	Marzo de 2009
Datos de Infortécnica	C/ Lepanto 422 08025 Barcelona Tel: 934334243 Fax: 934351627 Más información en: Http://www.infortecnica.com

Puede verificar la autenticidad de los datos del estudio consultando la web www.audiencia.org o contactando con Infortécnica.

“POPULAR TV ALMERIA”, SUPERA UN CUATRO POR CIENTO DE SHARE EN LA CAPITAL

En el estudio realizado en marzo de 2009 en Almería Capital, “Popular TV Almería”, es conocida por un 59 por ciento de la población. Se encuentra sintonizada en casi la mitad de los televisores. Cerca de 70.000 personas de la Capital la han seguido durante el último mes, dedicando a la emisora 38 minutos al día. El seguimiento en el conjunto de su área de audiencia es de más de 130.000 telespectadores, en uno de los meses de mayor audiencia de las grandes cadenas.

El tiempo medio sobre el total de la población es de ocho minutos diarios, con un share superior al cuatro por ciento.

El GRP´s global es cercano a 19.000 telespectadores (más de 8.000 en la Capital durante el último mes). A medida que la emisora sea más conocida, incrementará sus actuales índices.



Áreas de realización del estudio

Ciudad de Almería

Análisis cuantitativo

Última actualización	Marzo de 2009
Población de los municipios de la muestra	187.521
Municipios	Almería



Datos obtenidos en cada área

-

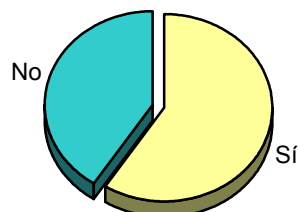
INFORTÉCNICA

REF:son-populartvalmería01/m09

Muestra: población mayor de 15 años de: Ciudad de Almería

Pregunta - ¿Conoce la emisora de TV local "Popular TV Almería"?

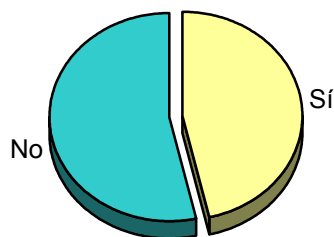
Respuesta	Porcentaje
Sí	59,1%
No	40,9%



Grado de conocimiento de la población respecto al nombre de la emisora

Pregunta - ¿Tiene sintonizada "Popular TV Almería" en su televisor?

Respuesta	Porcentaje
Sí	46,4%
No	53,6%

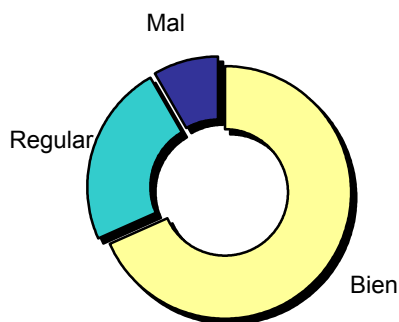


Porcentaje de sintonización

Muestra: población de: Ciudad de Almería que conoce la emisora

Pregunta - En cuanto a la recepción de la señal "Popular TV Almería" ¿se recibe bien, regular o mal?

Respuesta	Porcentaje
Bien	68,4%
Regular	23,2%
Mal	8,4%



Calidad de recepción

INFORTÉCNICA

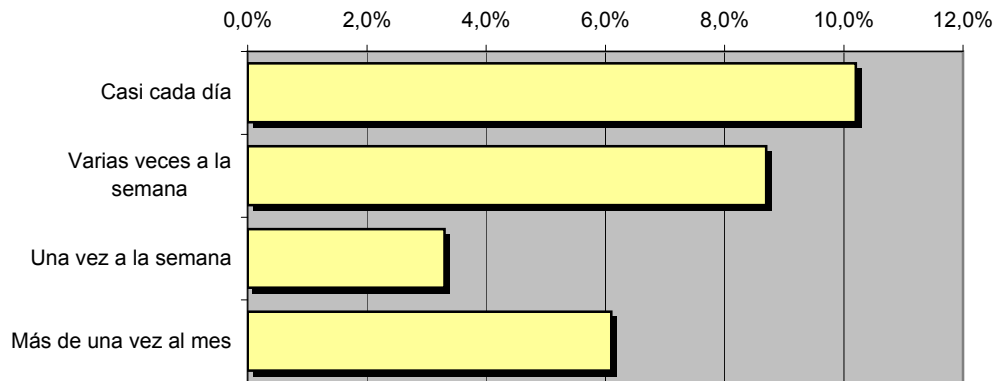
REF:son-populartvalmería01/m09

Muestra: población mayor de 15 años de: Ciudad de Almería

Pregunta - ¿Con qué frecuencia sigue la emisora?

Respuesta	Porcentaje	Personas
Casi cada día	10,2%	19.127
Varias veces a la semana	8,7%	16.314
Una vez a la semana	3,3%	6.188
Más de una vez al mes	6,1%	11.439

Esta emisora es seguida habitualmente por **53.068** personas del área indicada



Frecuencia de seguimiento

Tiempo medio de dedicación diaria a la emisora

min / día	desviación	SHARE	GRPs	Horas de audiencia diaria
7,5	17,0	4,0%	7.501	23.440,1

min / día: media de minutos diarios que dedica la población del área específica a la emisora

Desviación estándar sobre la media: muestra la dispersión de valores sobre la media.

SHARE: cuota de audiencia, expresada en porcentaje, respecto al resto de emisoras.

GRPs: cuota de audiencia, expresada en número de personas, respecto al resto de emisoras.

Horas de audiencia diaria: total de horas de seguimiento que dedica el conjunto de la población.

INFORTÉCNICA

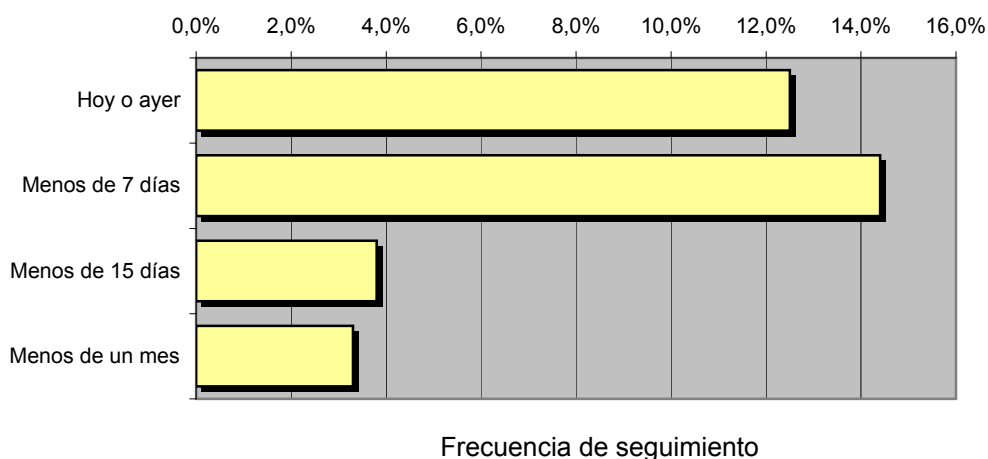
REF:son-populartvalmería01/m09

Muestra: población mayor de 15 años de: Ciudad de Almería

Pregunta - ¿Aproximadamente, cuándo fue la última vez que vió "Popular TV Almería"?

Respuesta	Porcentaje	Personas
Hoy o ayer	12,5%	23.440
Menos de 7 días	14,4%	27.003
Menos de 15 días	3,8%	7.126
Menos de un mes	3,3%	6.188

Esta emisora ha sido seguida por **63.757** personas durante el último mes.



Tiempo medio de dedicación diaria a la emisora durante el último mes

Datos del último mes	
min / día	desviación
8,0	5,0

Datos del último mes		
SHARE	GRPs	Horas de audiencia diaria
4,3%	8.063	25.002,8

min / día: media de minutos diarios que dedica la población del área específica a la emisora

Desviación estándar sobre la media: muestra la dispersión de valores sobre la media.

SHARE: cuota de audiencia, expresada en porcentaje, respecto al resto de emisoras.

GRPs: cuota de audiencia, expresada en número de personas, respecto al resto de emisoras.

Horas de audiencia diaria: total de horas de seguimiento que dedica el conjunto de la población.

Análisis por grupos de sexo y edad

Los datos que se presentan a continuación están basados en el conjunto de la muestra y no son proporcionales a la población de cada área.

Datos obtenidos:

- Conocimiento del nombre de la emisora por sexos y edades.
- Frecuencia de seguimiento por sexos y edades.
- Tiempo de dedicación diario por sexos y edades.
- Tiempo de dedicación diario de los habituales a la emisora por sexos y edades.

INFORTÉCNICA

REF:son-populartvalmería01/m09

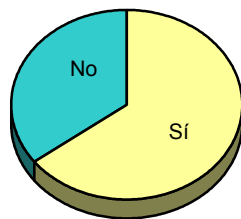
Muestra: población mayor de 15 años de toda el área de la muestra.

Pregunta - ¿Conoce la emisora "Popular TV Almería"?

Análisis comparativo por grupos de sexo

Resp / Grupo	Hombres	Mujeres
Sí	64,8%	46,5%
No	35,2%	53,5%

Hombres

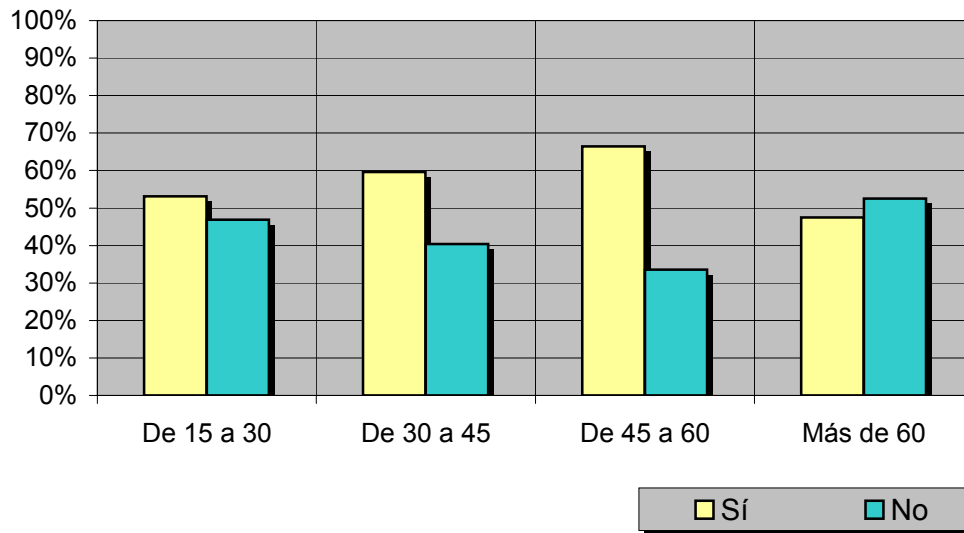


Mujeres



Análisis comparativo por grupos de edad

Resp \ Grupo	De 15 a 30	De 30 a 45	De 45 a 60	Más de 60
Sí	53,1%	59,6%	66,4%	47,5%
No	46,9%	40,4%	33,6%	52,5%



INFORTÉCNICA

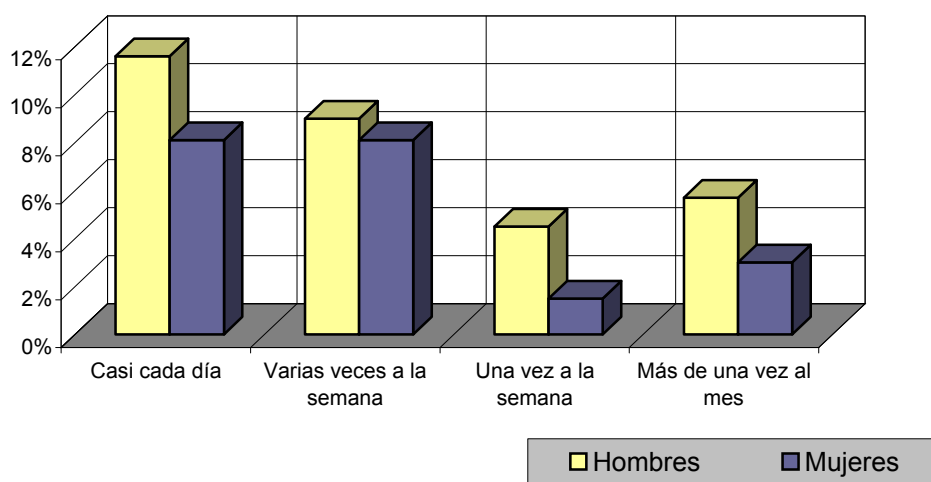
REF:son-populartvalmería01/m09

Muestra: población mayor de 15 años de toda el área de la muestra.

Pregunta - ¿Con qué frecuencia sigue la emisora?

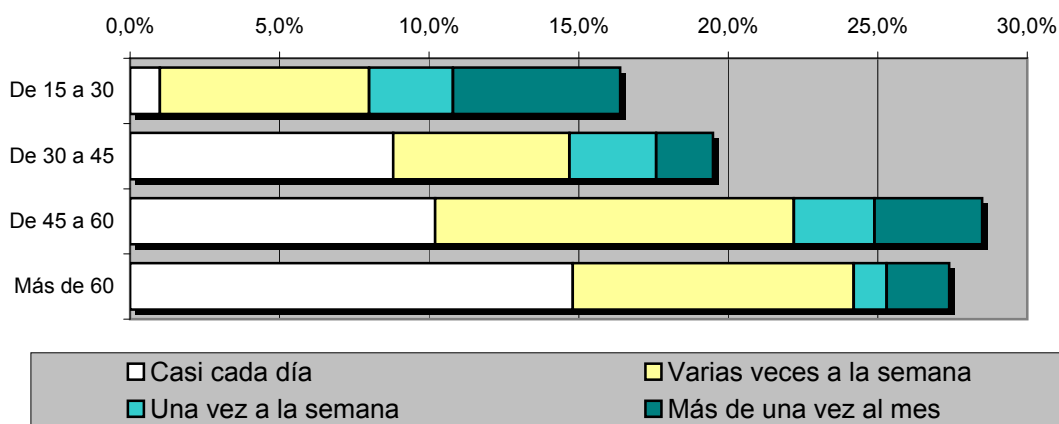
Análisis por grupos de sexo

Respuesta	Hombres	Mujeres
Casi cada día	11,6%	8,1%
Varias veces a la semana	9,0%	8,1%
Una vez a la semana	4,5%	1,5%
Más de una vez al mes	5,7%	3,0%



Análisis comparativo por grupos de edad

Resp \ Grupo	De 15 a 30	De 30 a 45	De 45 a 60	Más de 60
Casi cada día	1,0%	8,8%	10,2%	14,8%
Varias veces a la semana	7,0%	5,9%	12,0%	9,4%
Una vez a la semana	2,8%	2,9%	2,7%	1,1%
Más de una vez al mes	5,6%	1,9%	3,6%	2,1%



INFORTÉCNICA

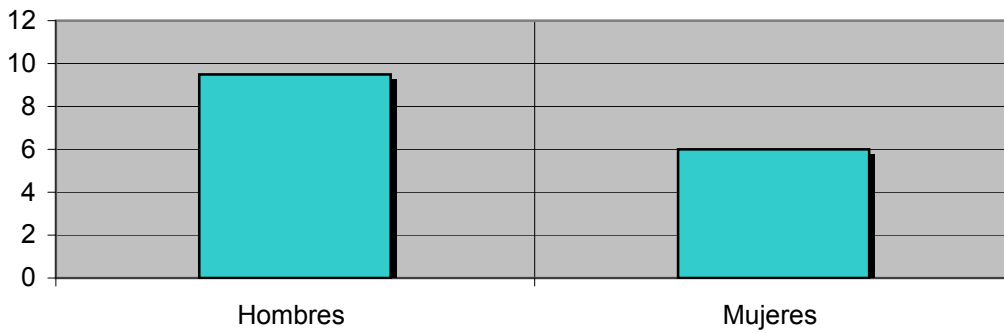
REF:son-populartvalmería01/m09

Muestra: población mayor de 15 años de toda el área de la muestra.

Tiempo medio de dedicación diaria a la emisora (minutos / día)

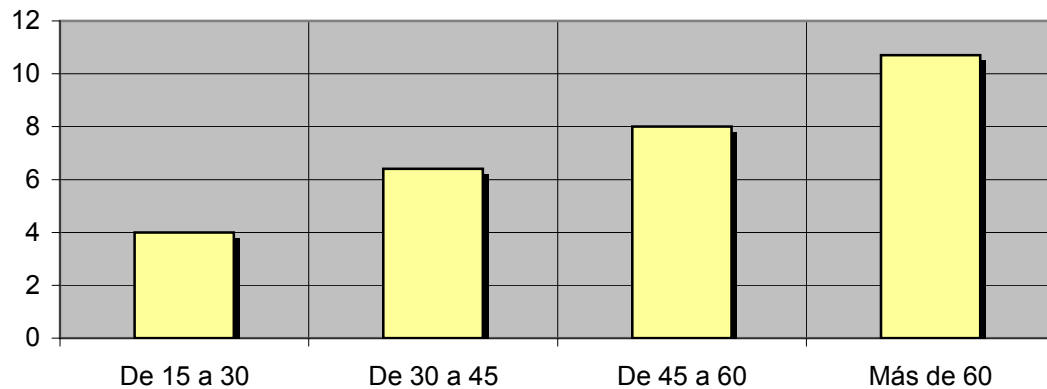
Análisis por sexos:

Hombres	Mujeres
9,5	6,0



Análisis por grupos de edad:

De 15 a 30	De 30 a 45	De 45 a 60	Más de 60
4,0	6,4	8,0	10,7



INFORTÉCNICA

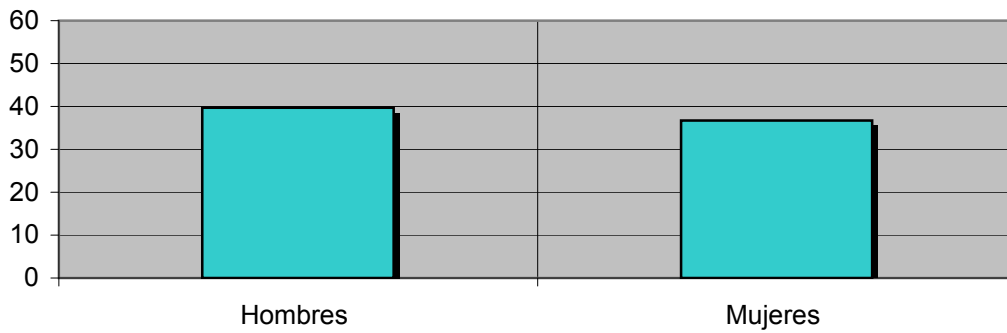
REF:son-populartvalmería01/m09

Muestra: Población que sigue la emisora, por lo menos ocasionalmente.

Tiempo medio de dedicación diaria a la emisora (minutos / día)

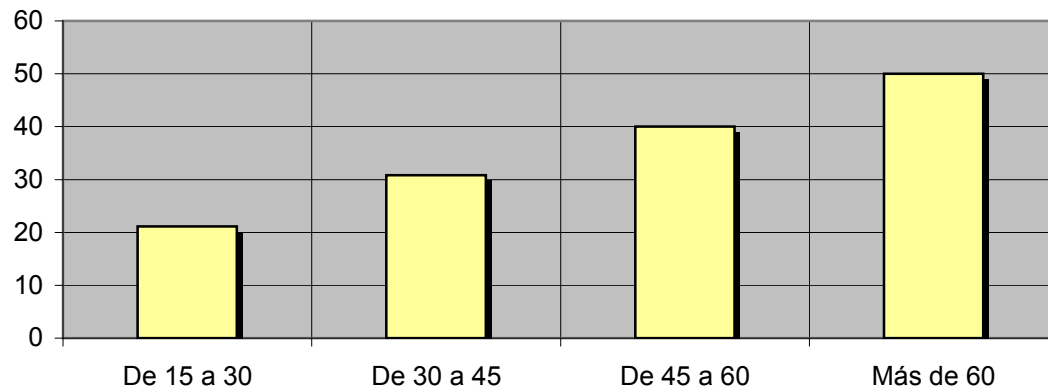
Análisis de sus seguidores por sexos:

Hombres	Mujeres
39,7	36,7



Análisis de sus seguidores por grupos de edad:

De 15 a 30	De 30 a 45	De 45 a 60	Más de 60
21,1	30,8	40,0	50,0



Análisis sobre los seguidores habituales de la emisora

Se consideran habituales aquellos que dedican una media de más de un minuto al día a la emisora.

Datos obtenidos:

- Distribución de la audiencia durante el día
- Distribución de la audiencia durante la semana
- Progresión de la audiencia

INFORTÉCNICA

REF:son-populartvalmería01/m09

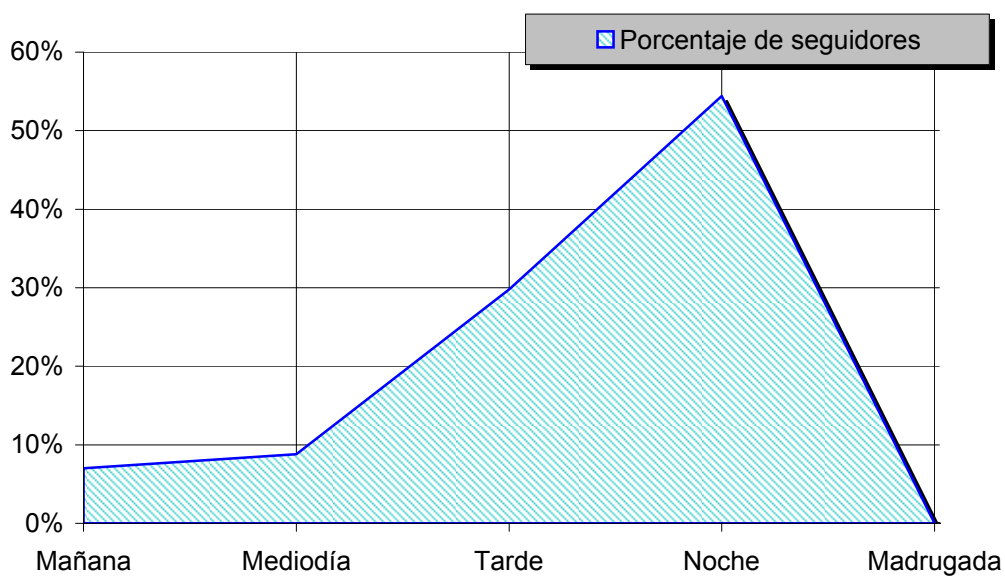
Muestra: Población habitual de la emisora.

Pregunta - ¿A qué horas sigue habitualmente "Popular TV Almería"?

- A. Mañana (6h - 12h)
- B. Mediodía (12h - 16h)
- C. Tarde (16h - 20h)
- D. Noche (20h - 1h)
- E. Madrugada (1h - 6h)

Análisis general

Respuesta	Porcentaje de seguidores
Mañana	7,0%
Mediodía	8,8%
Tarde	29,8%
Noche	54,4%
Madrugada	<1%



Distribución de la audiencia durante el día

Los resultados obtenidos son un reflejo del horario más común de sintonización de la emisora. Lo que no significa que no la sigan fuera del horario más habitual.

INFORTÉCNICA

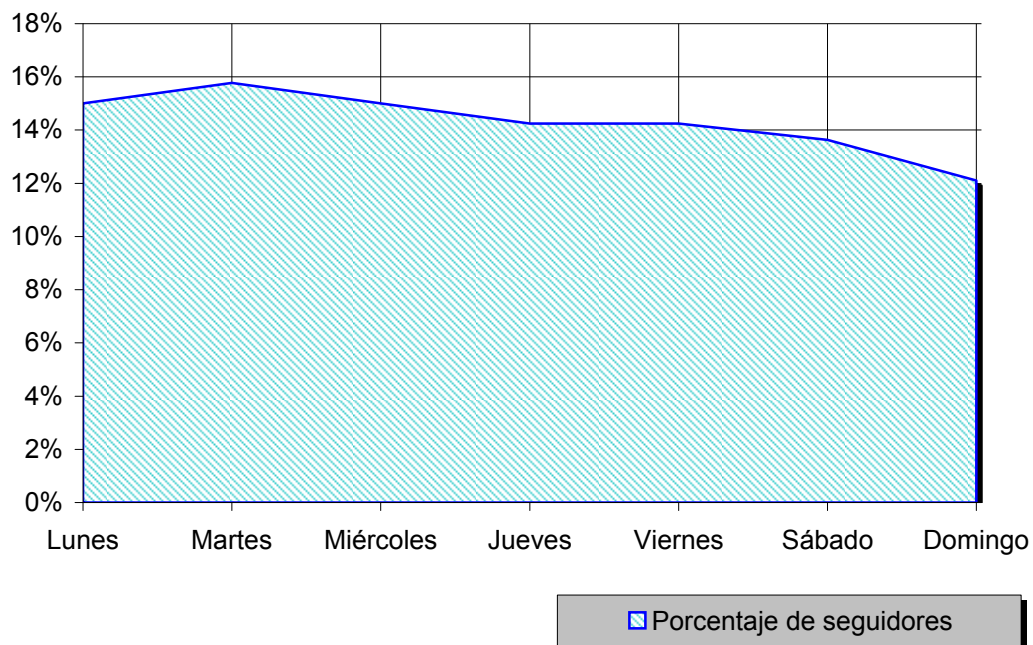
REF:son-populartvalmería01/m09

Muestra: Población habitual de la emisora.

Pregunta - ¿Qué días de la semana suele ver "Popular TV Almería"?

Análisis general

Respuesta	Porcentaje de seguidores
Lunes	15,0%
Martes	15,8%
Miércoles	15,0%
Jueves	14,2%
Viernes	14,2%
Sábado	13,6%
Domingo	12,1%



Distribución de la audiencia durante los días de la semana

INFORTÉCNICA

REF:son-populartvalmería01/m09

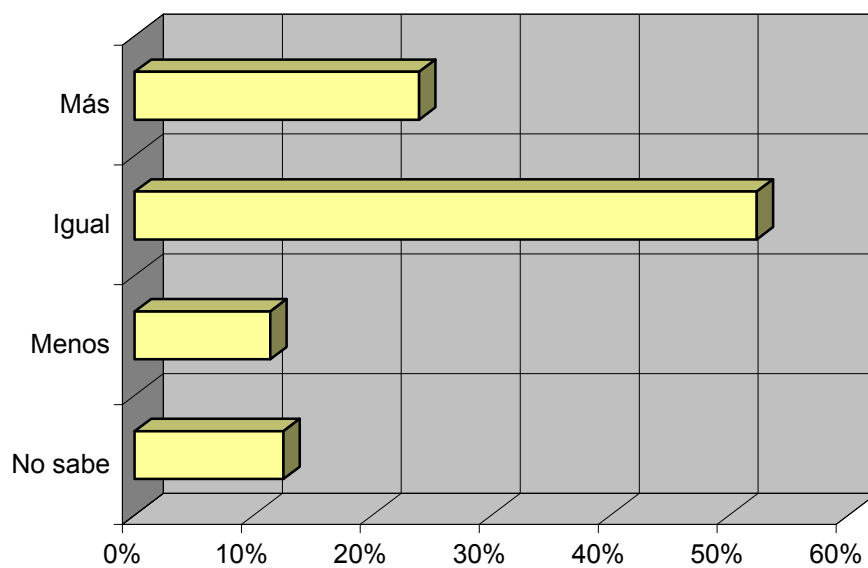
Muestra: Población que conoce la emisora.

Pregunta - ¿Sigues la emisora: más, igual o menos que hace un año?

- A. Más
- B. Igual
- C. Menos
- D. No sabe / no contesta

Análisis general

Respuesta	Porcentaje
Más	23,9%
Igual	52,3%
Menos	11,4%
No sabe	12,5%



Progresión de la audiencia