

ESTUDIO DE AUDIENCIA
"Canal 8 TeleValencia"

FICHA TÉCNICA

Empresa que realiza el estudio	Información Técnica y Científica SL (Infortécnica)
Muestra	518 personas.
Margen de error de la muestra	Trabajando a un nivel de confianza del 95,5% (dos sigma), el margen de error es inferior al 5% para el conjunto de la muestra.
Universo	Población mayor de 15 años de la comarca de la Huerta de Valencia y Sagunto.
Tipo de entrevista	Telefónica, aleatoria y de distribución proporcional a la extensión de la población, obteniendo una muestra proporcional y significativa de cada grupo de sexo y edad.
Fecha del sondeo	Marzo de 2009
Datos de Infortécnica	C/ Lepanto 422 08025 Barcelona Tel: 934334243 Fax: 934351627 Más información en: Http://www.infortecnica.com

Puede verificar la autenticidad de los datos del estudio consultando la web www.audiencia.org o contactando con Infortécnica.

CANAL 8 TELEVALENCIA, SEGUIDA POR CERCA DE 300.000 PERSONAS OBTIENE UN GRP DE 37.000 TELESPECTADORES

En el último estudio realizado en marzo de 2009, “Canal 8 TeleValencia” es conocida por cerca de la mitad de la población de Valencia capital y su entorno, incluyendo además el área de Sagunto,

Se encuentra sintonizada en cuatro de cada diez televisores. Cerca de 300.000 telespectadores la siguen de forma habitual, dedicando a la emisora una media de 29 minutos al día.

El conjunto de la población dedica a la emisora una media de casi cinco minutos diarios, con una cuota (share) del 2.4 por ciento de la audiencia total de televisión. El GRP’s resultante es próximo a 37.000 telespectadores.

La variada oferta de programación proporciona a la emisora un seguimiento general por parte de todos los grupos de sexo y edad, destacando la elevada cuota de los menores de 30 años; poco común ante el desplazamiento general de la audiencia joven hacia Internet.

Análisis cuantitativo de la audiencia de la emisora por áreas

Datos obtenidos en cada área

- Grado de conocimiento de la población respecto al nombre de la emisora.
- Porcentaje de sintonización.
- Calidad de recepción.
- Frecuencia de seguimiento general de la emisora.
- Frecuencia de seguimiento en el último mes.
- Número de personas que siguen la emisora habitualmente.
- Número de personas que han seguido la emisora en el último mes.
- Tiempo medio de dedicación diaria a la emisora.
- Tiempo medio de dedicación diaria en el último mes.
- SHARE, GRP y total de horas de audiencia diaria (datos generales).
- SHARE, GRP y total de horas de audiencia diaria (datos del último mes).



Áreas de realización del estudio

Comarca de la Huerta de València y Sagunto

Análisis cuantitativo

Última actualización	Marzo de 2009
Población de los municipios de la muestra	1.552.182
Municipios	Silla Torrent Alcácer Aldaia Alaquàs Quart de Poblet Manises Paterna Albal Beniparrell

Picanya
Xirivella
Paiporta
Benetússer
Catarroja
Massanassa
Alfagar
Lugar Nuevo de la Corona
Sedaví
Valencia
Mislata
Godella
Burjassot
Rocafort
Alfara del Patriarca
Tavernes Blanques
Bonrepòs i Mirambell
Vinalesa
Foios
Moncada
Museros
Emperador
Alboraya
Almàssera
Meliana
Albalat dels Sorells
Albuixech
Rafelbuñol
Massalfassar
Massamagrell
Puig
Puçol
Sagunto/Sagunt

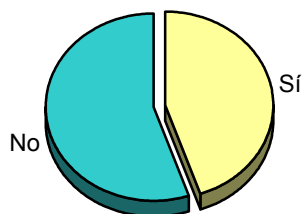
INFORTÉCNICA

REF:son-canal8televalencia01/m09

Muestra: población mayor de 15 años de: Comarca de la Huerta de València y Sagunto

Pregunta - ¿Conoce la emisora de TV local "Canal 8 TeleValencia"?

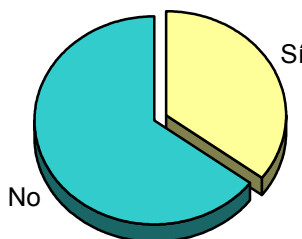
Respuesta	Porcentaje
Sí	44,6%
No	55,4%



Grado de conocimiento de la población respecto al nombre de la emisora

Pregunta - ¿Tiene sintonizada "Canal 8 TeleValencia" en su televisor?

Respuesta	Porcentaje
Sí	35,4%
No	64,6%

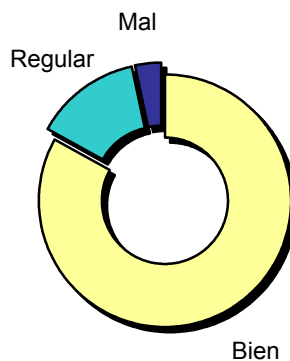


Porcentaje de sintonización

Muestra: población de: Comarca de la Huerta de València y Sagunto que conoce la

Pregunta - En cuanto a la recepción de la señal "Canal 8 TeleValencia" ¿se recibe bien, regular o mal?

Respuesta	Porcentaje
Bien	83,1%
Regular	13,5%
Mal	3,4%



Calidad de recepción

INFORTÉCNICA

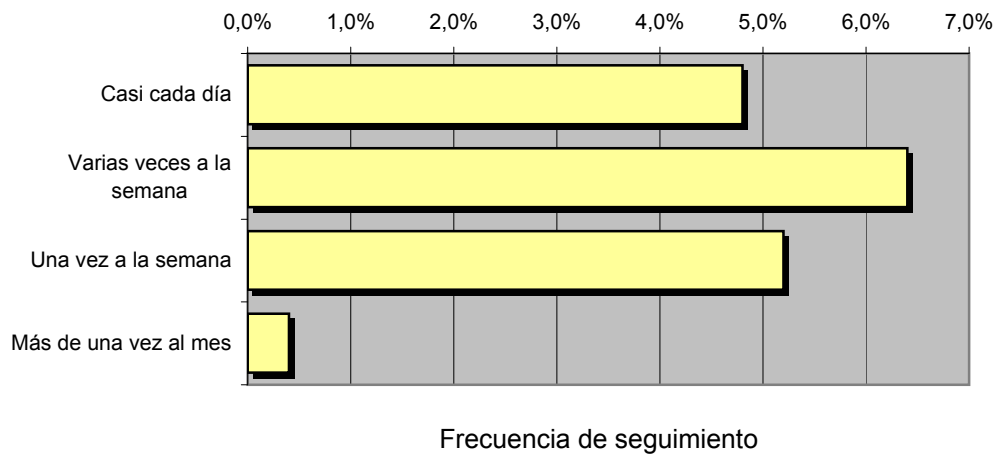
REF:son-canal8televalencia01/m09

Muestra: población mayor de 15 años de: Comarca de la Huerta de València y Sagunto

Pregunta - ¿Con qué frecuencia sigue la emisora?

Respuesta	Porcentaje	Personas
Casi cada día	4,8%	74.505
Varias veces a la semana	6,4%	99.340
Una vez a la semana	5,2%	80.713
Más de una vez al mes	0,4%	6.209

Esta emisora es seguida habitualmente por **260.767** personas del área indicada



Tiempo medio de dedicación diaria a la emisora

min / día	desviación	SHARE	GRPs	Horas de audiencia diaria
4,5	18,3	2,4%	36.549	116.956,9

min / día: media de minutos diarios que dedica la población del área específica a la emisora

Desviación estándar sobre la media: muestra la dispersión de valores sobre la media.

SHARE: cuota de audiencia, expresada en porcentaje, respecto al resto de emisoras.

GRPs: cuota de audiencia, expresada en número de personas, respecto al resto de emisoras.

Horas de audiencia diaria: total de horas de seguimiento que dedica el conjunto de la población.

INFORTÉCNICA

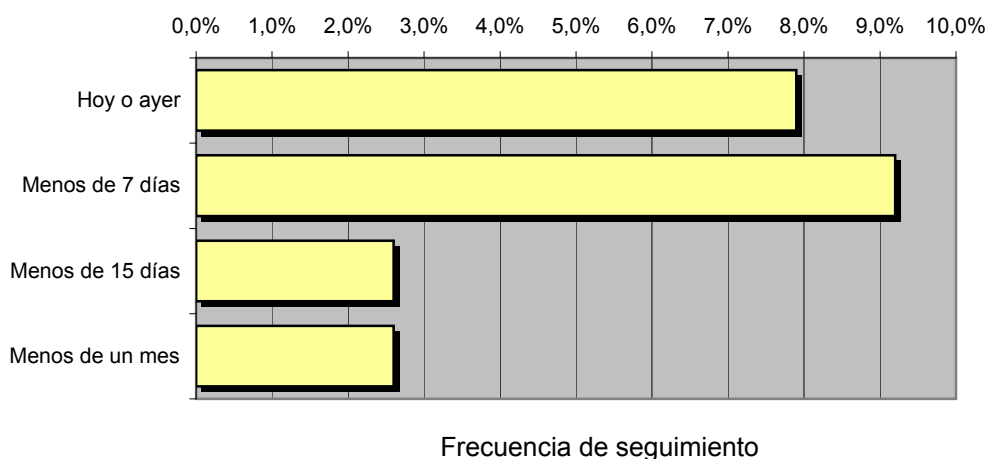
REF:son-canal8televalencia01/m09

Muestra: población mayor de 15 años de: Comarca de la Huerta de València y Sagunto

Pregunta - ¿Aproximadamente, cuándo fue la última vez que vió "Canal 8 TeleValencia"?

Respuesta	Porcentaje	Personas
Hoy o ayer	7,9%	122.622
Menos de 7 días	9,2%	142.801
Menos de 15 días	2,6%	40.357
Menos de un mes	2,6%	40.357

Esta emisora ha sido seguida por **346.137** personas durante el último mes.



Tiempo medio de dedicación diaria a la emisora durante el último mes

Datos del último mes	
min / día	desviación
4,6	15,4

Datos del último mes		
SHARE	GRPs	Horas de audiencia diaria
2,4%	37.188	119.000,6

min / día: media de minutos diarios que dedica la población del área específica a la emisora

Desviación estándar sobre la media: muestra la dispersión de valores sobre la media.

SHARE: cuota de audiencia, expresada en porcentaje, respecto al resto de emisoras.

GRPs: cuota de audiencia, expresada en número de personas, respecto al resto de emisoras.

Horas de audiencia diaria: total de horas de seguimiento que dedica el conjunto de la población.

Análisis por grupos de sexo y edad

Los datos que se presentan a continuación están basados en el conjunto de la muestra y no son proporcionales a la población de cada área.

Datos obtenidos:

- Conocimiento del nombre de la emisora por sexos y edades.
- Frecuencia de seguimiento por sexos y edades.
- Tiempo de dedicación diario por sexos y edades.
- Tiempo de dedicación diario de los habituales a la emisora por sexos y edades.

INFORTÉCNICA

REF:son-canal8televalencia01/m09

Muestra: población mayor de 15 años de toda el área de la muestra.

Pregunta - ¿Conoce la emisora "Canal 8 TeleValencia"?

Análisis comparativo por grupos de sexo

Resp / Grupo	Hombres	Mujeres
Sí	61,4%	34,0%
No	38,6%	66,0%

Hombres

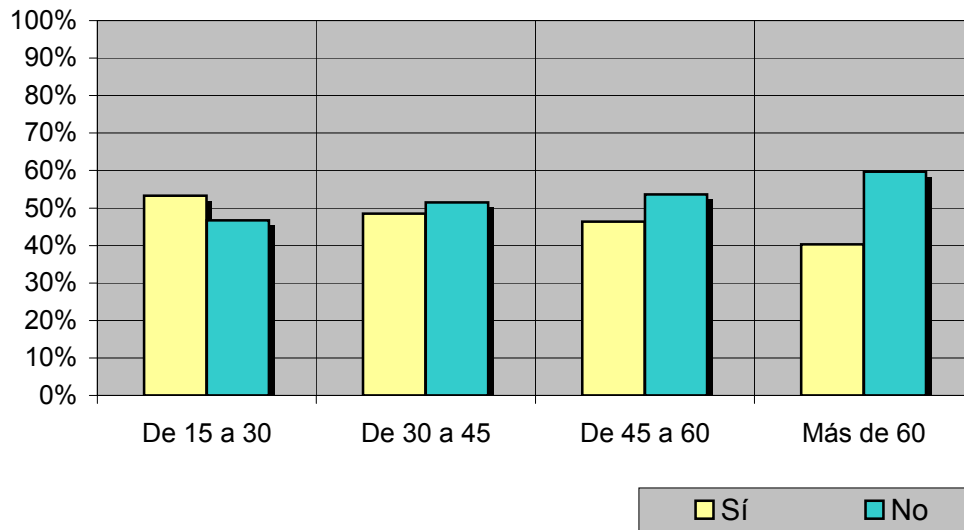


Mujeres



Análisis comparativo por grupos de edad

Resp \ Grupo	De 15 a 30	De 30 a 45	De 45 a 60	Más de 60
Sí	53,3%	48,5%	46,4%	40,3%
No	46,7%	51,5%	53,6%	59,7%



INFORTÉCNICA

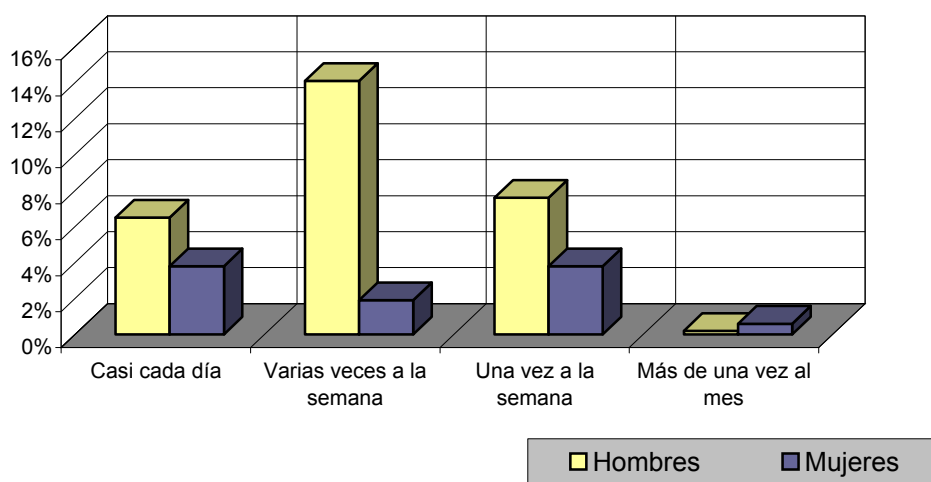
REF:son-canal8televalencia01/m09

Muestra: población mayor de 15 años de toda el área de la muestra.

Pregunta - ¿Con qué frecuencia sigue la emisora?

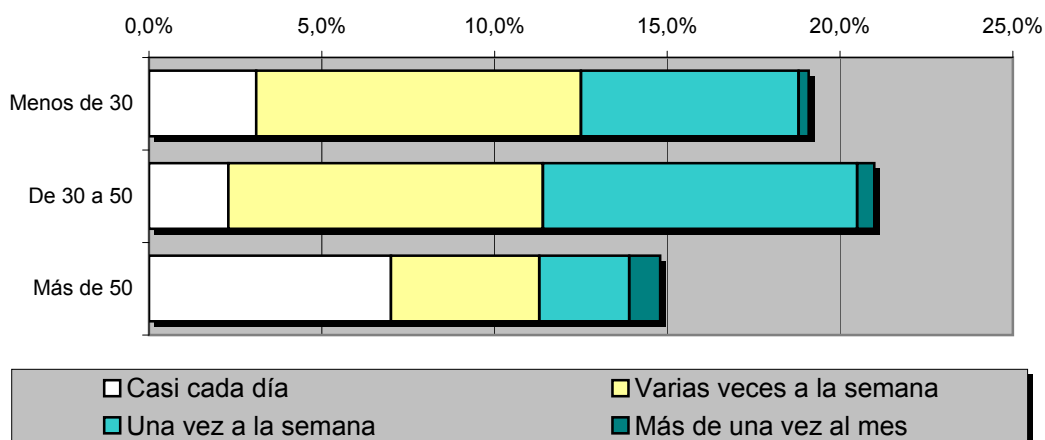
Análisis por grupos de sexo

Respuesta	Hombres	Mujeres
Casi cada día	6,5%	3,8%
Varias veces a la semana	14,1%	1,9%
Una vez a la semana	7,6%	3,8%
Más de una vez al mes	0,2%	0,6%



Análisis comparativo por grupos de edad

Resp \ Grupo	Menos de 30	De 30 a 50	Más de 50
Casi cada día	3,1%	2,3%	7,0%
Varias veces a la semana	9,4%	9,1%	4,3%
Una vez a la semana	6,3%	9,1%	2,6%
Más de una vez al mes	0,3%	0,5%	0,9%



INFORTÉCNICA

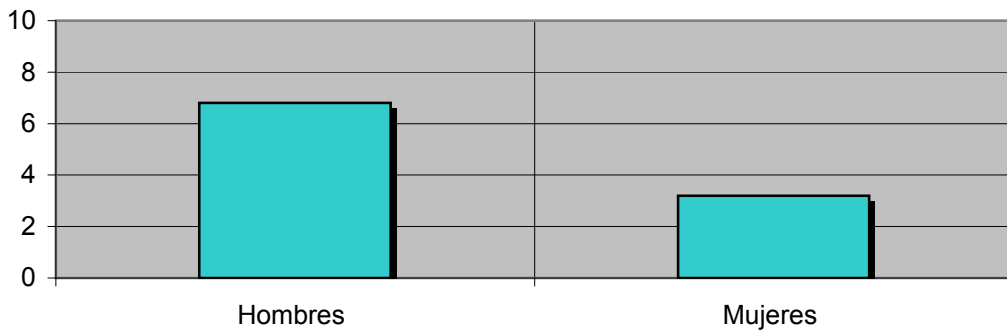
REF:son-canal8televalencia01/m09

Muestra: población mayor de 15 años de toda el área de la muestra.

Tiempo medio de dedicación diaria a la emisora (minutos / día)

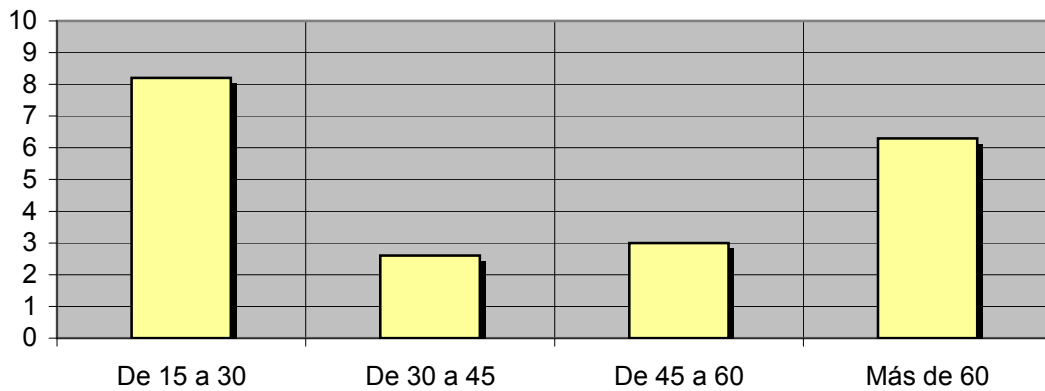
Análisis por sexos:

Hombres	Mujeres
6,8	3,2



Análisis por grupos de edad:

De 15 a 30	De 30 a 45	De 45 a 60	Más de 60
8,2	2,6	3,0	6,3



INFORTÉCNICA

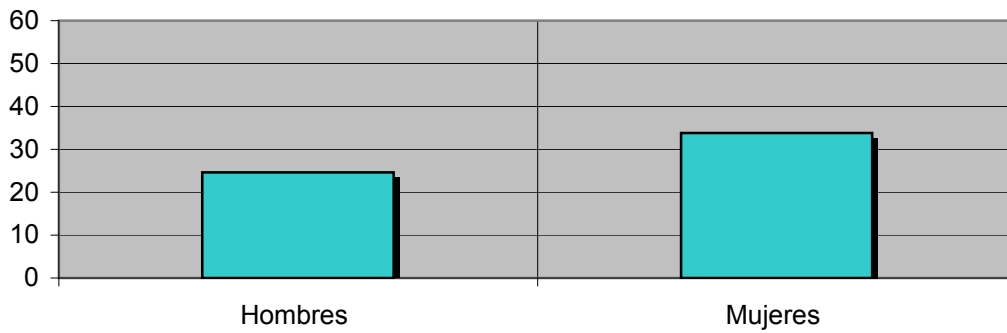
REF:son-canal8televalencia01/m09

Muestra: Población que sigue la emisora, por lo menos ocasionalmente.

Tiempo medio de dedicación diaria a la emisora (minutos / día)

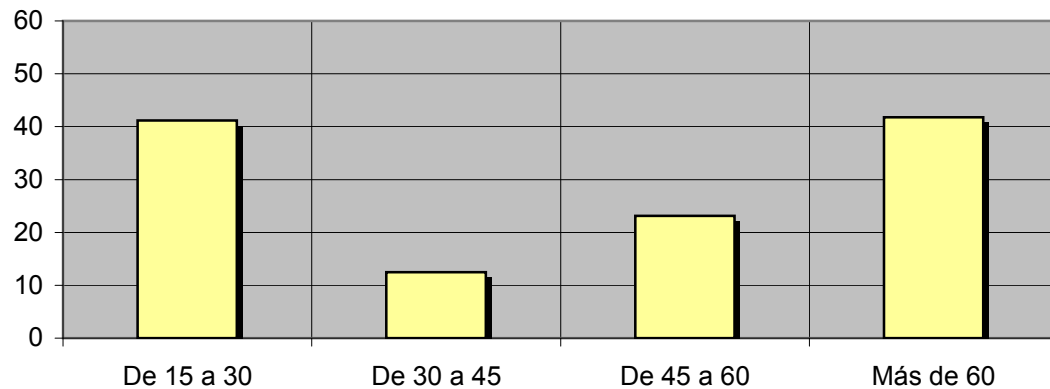
Análisis de sus seguidores por sexos:

Hombres	Mujeres
24,6	33,8



Análisis de sus seguidores por grupos de edad:

De 15 a 30	De 30 a 45	De 45 a 60	Más de 60
41,2	12,5	23,1	41,8



Análisis sobre los seguidores habituales de la emisora

Se consideran habituales aquellos que dedican una media de más de un minuto al día a la emisora.

Datos obtenidos:

- Distribución de la audiencia durante el día
- Distribución de la audiencia durante la semana

INFORTÉCNICA

REF:son-canal8televalencia01/m09

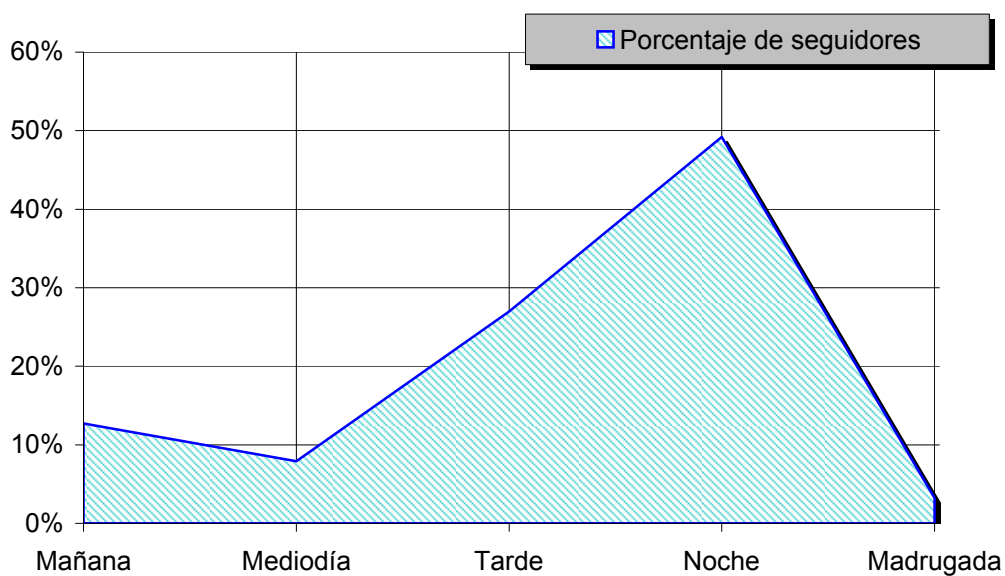
Muestra: Población habitual de la emisora.

Pregunta - ¿A qué horas sigue habitualmente "Canal 8 TeleValencia"?

- A. Mañana (6h - 12h)
- B. Mediodía (12h - 16h)
- C. Tarde (16h - 20h)
- D. Noche (20h - 1h)
- E. Madrugada (1h - 6h)

Análisis general

Respuesta	Porcentaje de seguidores
Mañana	12,7%
Mediodía	7,9%
Tarde	27,0%
Noche	49,2%
Madrugada	3,2%



Distribución de la audiencia durante el día

Los resultados obtenidos son un reflejo del horario más común de sintonización de la emisora. Lo que no significa que no la sigan fuera del horario más habitual.

INFORTÉCNICA

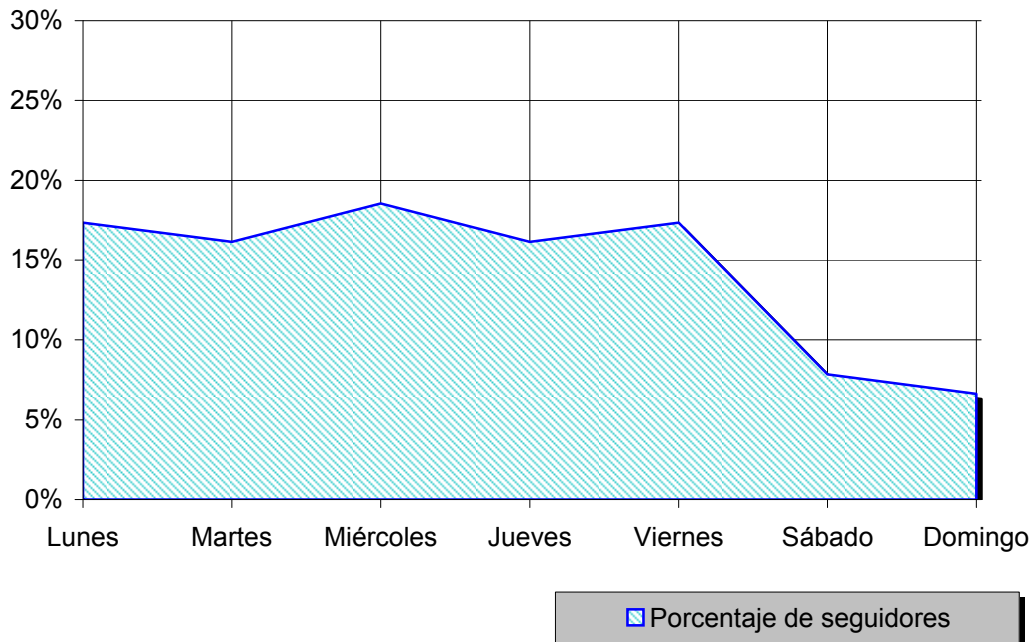
REF:son-canal8televalencia01/m09

Muestra: Población habitual de la emisora.

Pregunta - ¿Qué días de la semana suele ver "Canal 8 TeleValencia"?

Análisis general

Respuesta	Porcentaje de seguidores
Lunes	17,3%
Martes	16,1%
Miércoles	18,6%
Jueves	16,1%
Viernes	17,3%
Sábado	7,8%
Domingo	6,6%



Distribución de la audiencia durante los días de la semana