

ESTUDIO DE AUDIENCIA
"Radio Chinchilla"

FICHA TÉCNICA

Empresa que realiza el estudio	Información Técnica y Científica SL (Infortécnica)
Muestra	514 personas.
Margen de error de la muestra	Trabajando a un nivel de confianza del 95,5% (dos sigma), el margen de error es inferior al 5% para el conjunto de la muestra.
Universo	Población mayor de 15 años del área local de cobertura y de Albacete.
Tipo de entrevista	Telefónica, aleatoria y de distribución proporcional a la extensión de la población, obteniendo una muestra proporcional y significativa de cada grupo de sexo y edad.
Fecha del sondeo	Marzo de 2009
Datos de Infortécnica	C/ Lepanto 422 08025 Barcelona Tel: 934334243 Fax: 934351627 Más información en: Http://www.infortecnica.com

Puede verificar la autenticidad de los datos del estudio consultando la web www.audiencia.org o contactando con Infortécnica.

“RADIO CHINCHILLA”, ALCANZA UN 23 POR CIENTO DE SHARE EN CHINCHILLA Y MÁS DEL 10% EN SU AREA QUE INCLUYE ALBACETE CAPITAL

En el último estudio realizado en marzo de 2009, “Radio Chinchilla” es seguida por cerca de 70.000 radioyentes. Supera un 23 por ciento de share en Chinchilla y cerca del 10 por ciento en el conjunto de su área de difusión incluyendo Albacete capital.

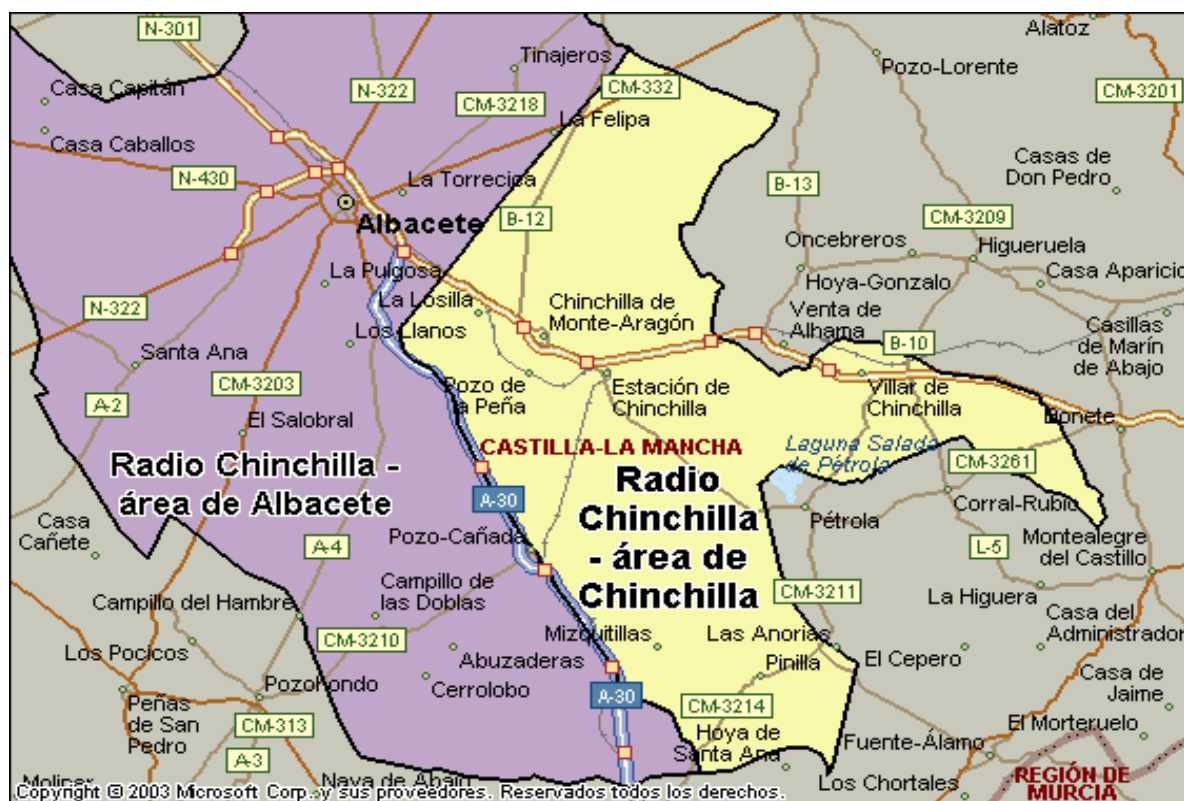
La emisora es conocida por la mayoría de la población de su área de difusión. En Chinchilla y su entorno más de la mitad de la población la sigue de forma habitual. En el conjunto de su amplia área de difusión, sus oyentes le dedican cerca de 40 minutos de media diaria (más de 12 minutos sobre el conjunto de la población). El GRP’s global es próximo a 15.000 radioyentes.

El perfil del público es de ambos sexos y de todos los grupos de edad, dada su buena oferta de programación.

Análisis cuantitativo de la audiencia de la emisora por áreas

Datos obtenidos en cada área

- Grado de conocimiento de la población respecto al nombre de la emisora.
- Calidad de recepción.
- Frecuencia de seguimiento general de la emisora.
- Frecuencia de seguimiento en el último mes.
- Número de personas que siguen la emisora habitualmente.
- Número de personas que han seguido la emisora en el último mes.
- Tiempo medio de dedicación a la emisora.
- Tiempo medio de dedicación en el último mes.
- SHARE, GRP y total de horas de audiencia diaria (datos generales).
- SHARE, GRP y total de horas de audiencia diaria (datos del último mes).



Áreas de realización del estudio

Área de Chinchilla

Análisis cuantitativo

Última actualización	Marzo de 2009
Población de los municipios de la muestra	3.594
Municipios	Chinchilla de Monte-Aragón

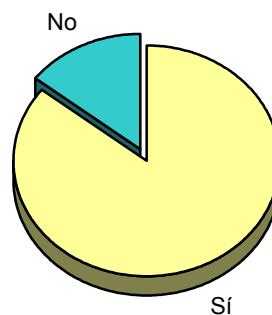
INFORTÉCNICA

REF:son-radiochinchilla01/m09

Muestra: población mayor de 15 años de: Área de Chinchilla

Pregunta - ¿Conoce la emisora "Radio Chinchilla"?

Respuesta	Porcentaje
Sí	85,5%
No	14,5%

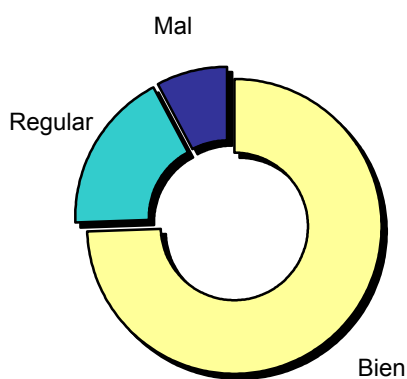


Grado de conocimiento de la población respecto al nombre de la emisora

Muestra: población de: Área de Chinchilla que conoce la emisora

Pregunta - En cuanto a la recepción de la señal "Radio Chinchilla" ¿se recibe bien, regular o mal?

Respuesta	Porcentaje
Bien	74,4%
Regular	17,9%
Mal	7,7%



Calidad de recepción

INFORTÉCNICA

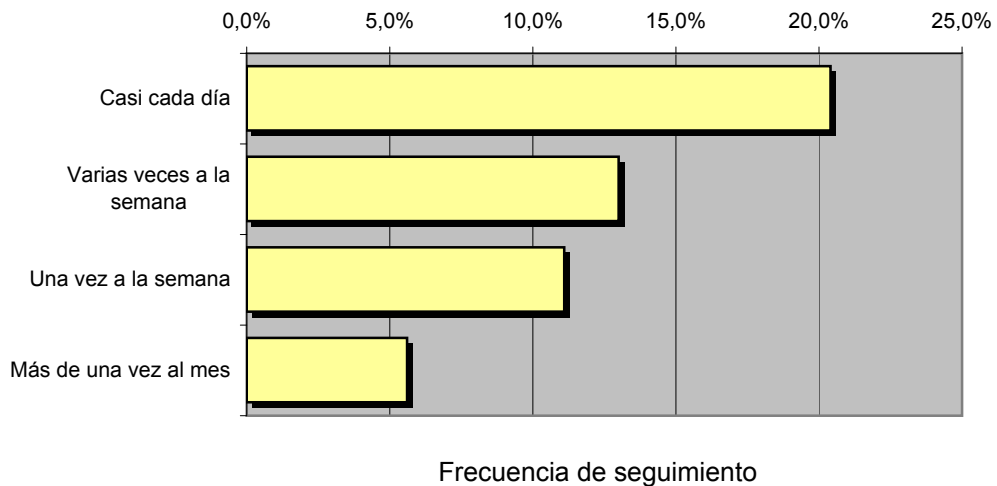
REF:son-radiochinchilla01/m09

Muestra: población mayor de 15 años de: Área de Chinchilla

Pregunta - ¿Con qué frecuencia sigue la emisora?

Respuesta	Porcentaje	Personas
Casi cada día	20,4%	733
Varias veces a la semana	13,0%	467
Una vez a la semana	11,1%	399
Más de una vez al mes	5,6%	201

Esta emisora es seguida habitualmente por **1.801** personas del área indicada



Tiempo medio de dedicación diaria a la emisora

min / día	desviación	SHARE	GRPs	Horas de audiencia diaria
24,2	47,3	23,0%	546	1.447,1

min / día: media de minutos diarios que dedica la población del área específica a la emisora

Desviación estándar sobre la media: muestra la dispersión de valores sobre la media.

SHARE: cuota de audiencia, expresada en porcentaje, respecto al resto de emisoras.

GRPs: cuota de audiencia, expresada en número de personas, respecto al resto de emisoras.

Horas de audiencia diaria: total de horas de seguimiento que dedica el conjunto de la población.

INFORTÉCNICA

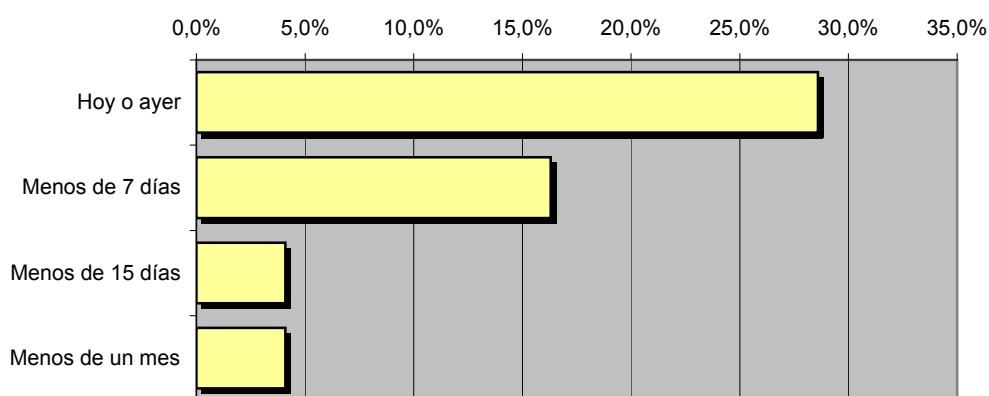
REF:son-radiochinchilla01/m09

Muestra: población mayor de 15 años de: Área de Chinchilla

Pregunta - ¿Aproximadamente, cuándo fue la última vez que escuchó "Radio Chinchilla"?

Respuesta	Porcentaje	Personas
Hoy o ayer	28,6%	1.028
Menos de 7 días	16,3%	586
Menos de 15 días	4,1%	147
Menos de un mes	4,1%	147

Esta emisora es seguida por **1.908** personas durante el último mes



Frecuencia de seguimiento en el último mes

Tiempo medio de dedicación diaria a la emisora durante el último mes

Datos del último mes	
min / día	desviación
24,3	40,2

Datos del último mes		
SHARE	GRPs	Horas de audiencia diaria
23,1%	549	1.455,6

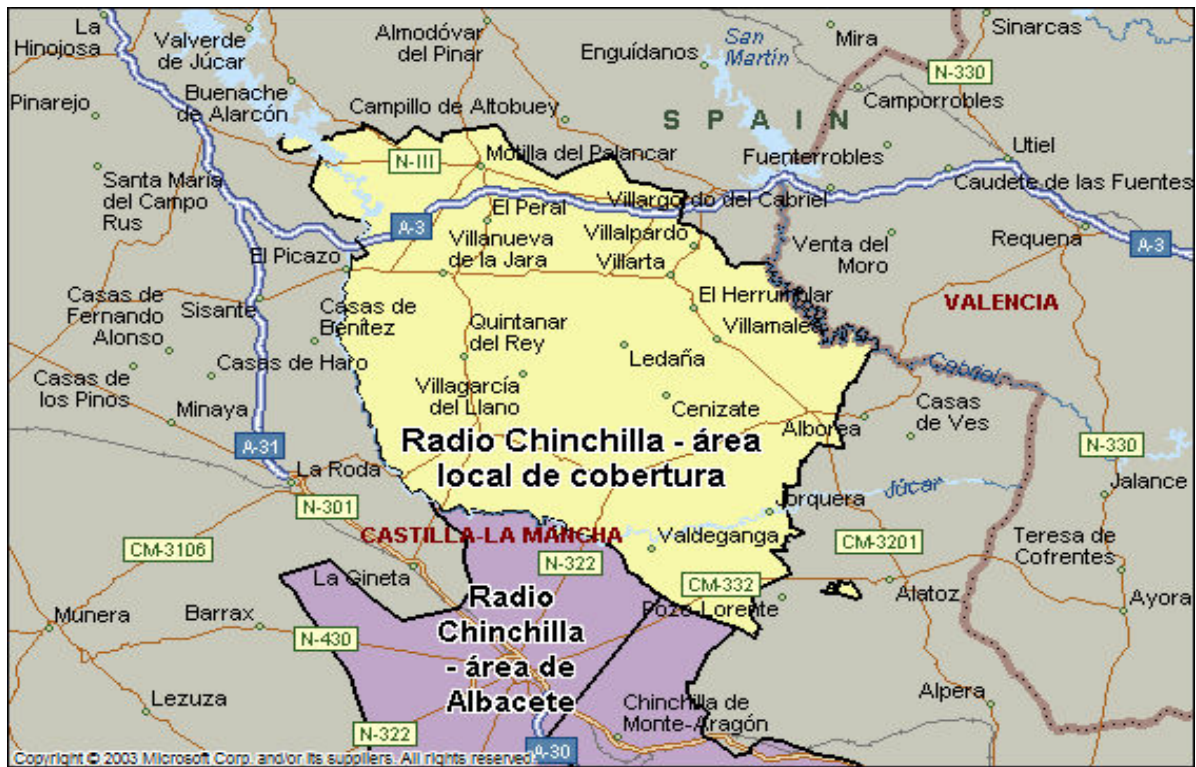
min / día: media de minutos diarios que dedica la población del área específica a la emisora

Desviación estándar sobre la media: muestra la dispersión de valores sobre la media.

SHARE: cuota de audiencia, expresada en porcentaje, respecto al resto de emisoras.

GRPs: cuota de audiencia, expresada en número de personas, respecto al resto de emisoras.

Horas de audiencia diaria: total de horas de seguimiento que dedica el conjunto de la población.



Áreas de realización del estudio

Área local de cobertura (excepto Chinchilla)

Análisis cuantitativo

Última actualización	Marzo de 2009
Población de los municipios de la muestra	61.384
Municipios	Villalgordo del Júcar Tarazona de la Mancha Quintanar del Rey Madrigueras Villagarcía del Llano Valdeganga Mahora Navas de Jorquera Ledaña Golosalvo

Cenizate
Casas de Juan Núñez
Jorquera
Abengibre
Fuentealbilla
Villamalea
Casas-Ibáñez
Casasimarro
Villanueva de la Jara
Pozorrubielos de la Mancha
Alarcón
Valhermoso de la Fuente
El Peral
Motilla del Palancar
Iniesta
Castillejo de Iniesta
Graja de Iniesta
Villarta
El Herrumblar
Villalpardo

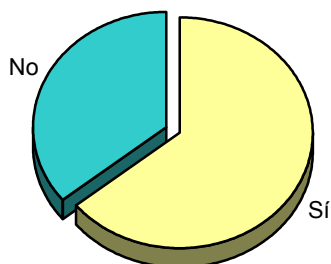
INFORTÉCNICA

REF:son-radiochinchilla01/m09

Muestra: población mayor de 15 años de: Área local de cobertura (excepto Chinchilla)

Pregunta - ¿Conoce la emisora "Radio Chinchilla"?

Respuesta	Porcentaje
Sí	64,1%
No	35,9%

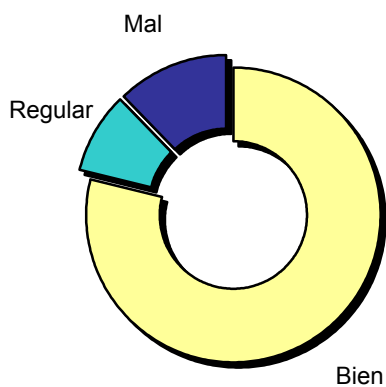


Grado de conocimiento de la población respecto al nombre de la emisora

Muestra: población de: Área local de cobertura (excepto Chinchilla) que conoce la emisora

Pregunta - En cuanto a la recepción de la señal "Radio Chinchilla" ¿se recibe bien, regular o mal?

Respuesta	Porcentaje
Bien	78,8%
Regular	9,1%
Mal	12,1%



Calidad de recepción

INFORTÉCNICA

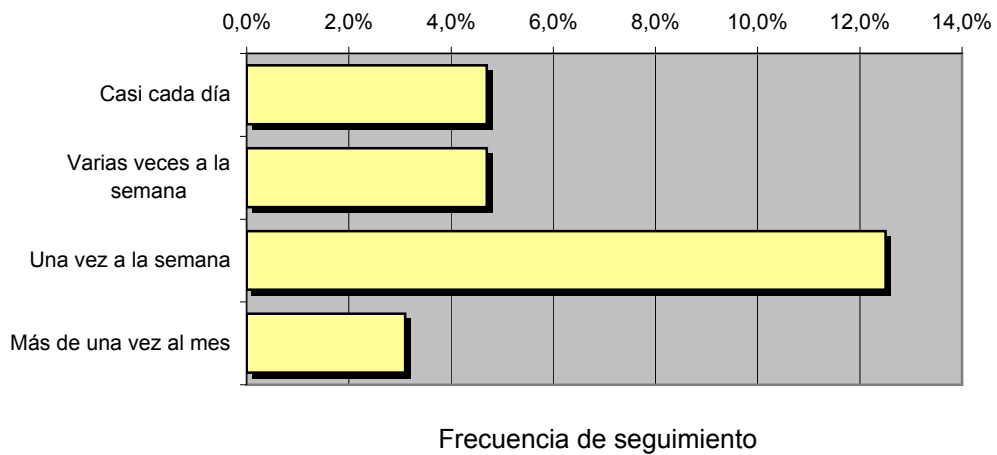
REF:son-radiochinchilla01/m09

Muestra: población mayor de 15 años de: Área local de cobertura (excepto Chinchilla)

Pregunta - ¿Con qué frecuencia sigue la emisora?

Respuesta	Porcentaje	Personas
Casi cada día	4,7%	2.885
Varias veces a la semana	4,7%	2.885
Una vez a la semana	12,5%	7.673
Más de una vez al mes	3,1%	1.903

Esta emisora es seguida habitualmente por **15.346** personas del área indicada



Tiempo medio de dedicación diaria a la emisora

min / día	desviación	SHARE	GRPs	Horas de audiencia diaria
6,8	18,9	6,5%	2.617	6.938,4

min / día: media de minutos diarios que dedica la población del área específica a la emisora

Desviación estándar sobre la media: muestra la dispersión de valores sobre la media.

SHARE: cuota de audiencia, expresada en porcentaje, respecto al resto de emisoras.

GRPs: cuota de audiencia, expresada en número de personas, respecto al resto de emisoras.

Horas de audiencia diaria: total de horas de seguimiento que dedica el conjunto de la población.

INFORTÉCNICA

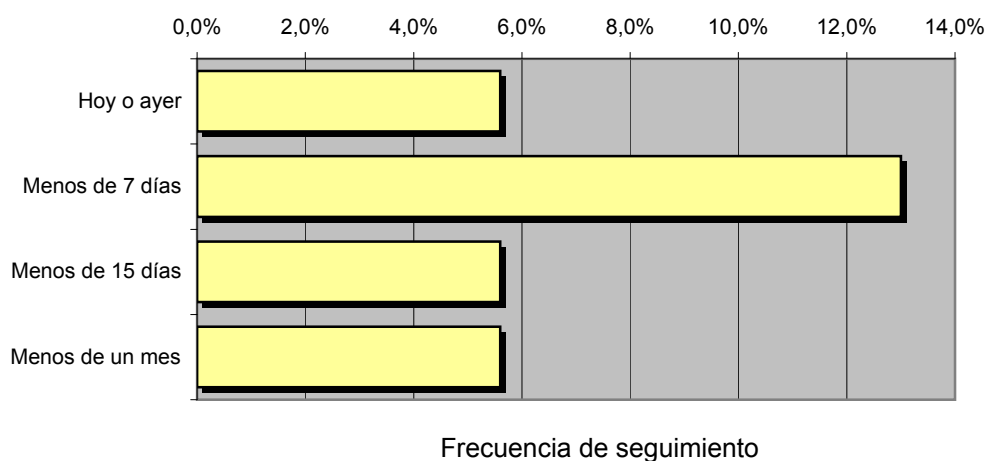
REF:son-radiochinchilla01/m09

Muestra: población mayor de 15 años de: Área local de cobertura (excepto Chinchilla)

Pregunta - ¿Aproximadamente, cuándo fue la última vez que escuchó "Radio Chinchilla"?

Respuesta	Porcentaje	Personas
Hoy o ayer	5,6%	3.438
Menos de 7 días	13,0%	7.980
Menos de 15 días	5,6%	3.438
Menos de un mes	5,6%	3.438

Esta emisora es seguida por **18.292** personas durante el último mes



Tiempo medio de dedicación diaria a la emisora durante el último mes

Datos del último mes	
min / día	desviación
10,3	27,0

Datos del último mes		
SHARE	GRPs	Horas de audiencia diaria
9,8%	3.974	10.537,6

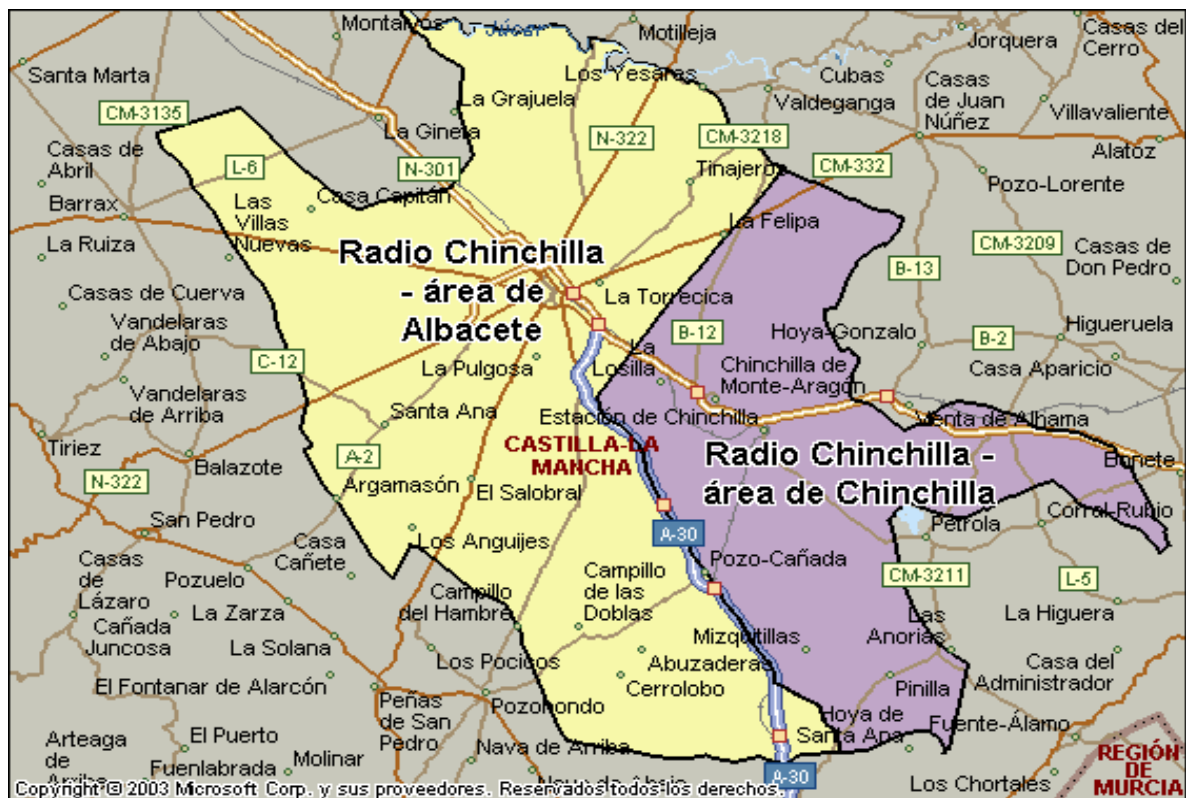
min / día: media de minutos diarios que dedica la población del área específica a la emisora

Desviación estándar sobre la media: muestra la dispersión de valores sobre la media.

SHARE: cuota de audiencia, expresada en porcentaje, respecto al resto de emisoras.

GRPs: cuota de audiencia, expresada en número de personas, respecto al resto de emisoras.

Horas de audiencia diaria: total de horas de seguimiento que dedica el conjunto de la población.



Áreas de realización del estudio

Área de Albacete

Análisis cuantitativo

Última actualización	Marzo de 2009
Población de los municipios de la muestra	166.909
Municipios	Albacete

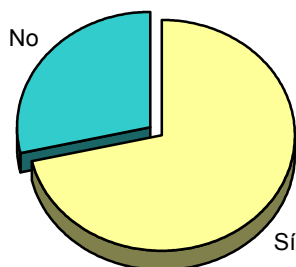
INFORTÉCNICA

REF:son-radiochinchilla01/m09

Muestra: población mayor de 15 años de: Área de Albacete

Pregunta - ¿Conoce la emisora "Radio Chinchilla"?

Respuesta	Porcentaje
Sí	71,4%
No	28,6%

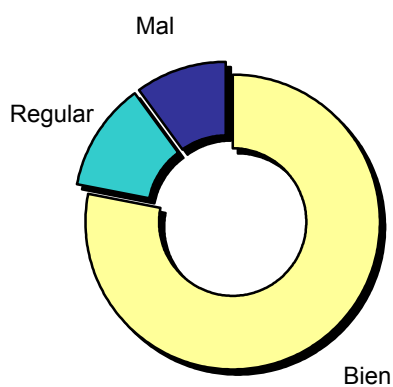


Grado de conocimiento de la población respecto al nombre de la emisora

Muestra: población de: Área de Albacete que conoce la emisora

Pregunta - En cuanto a la recepción de la señal "Radio Chinchilla" ¿se recibe bien, regular o mal?

Respuesta	Porcentaje
Bien	78,0%
Regular	12,0%
Mal	10,0%



Calidad de recepción

INFORTÉCNICA

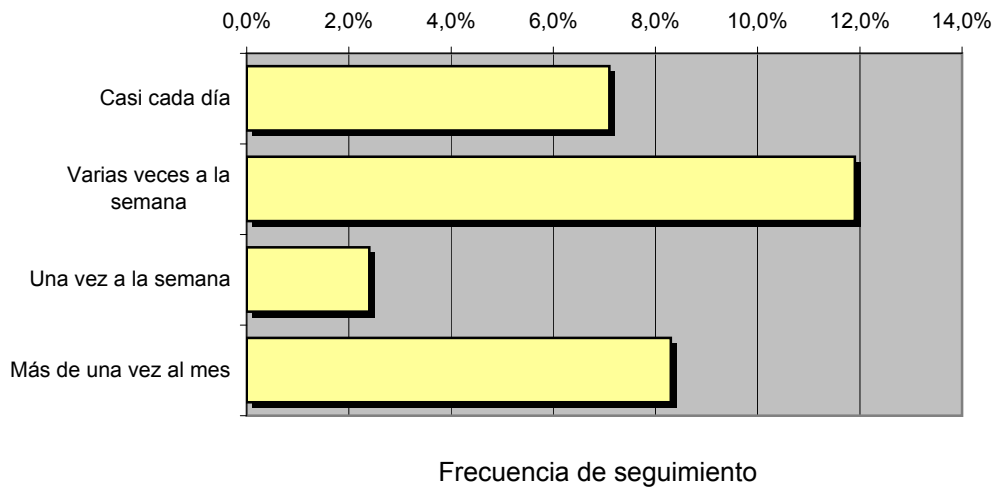
REF:son-radiochinchilla01/m09

Muestra: población mayor de 15 años de: Área de Albacete

Pregunta - ¿Con qué frecuencia sigue la emisora?

Respuesta	Porcentaje	Personas
Casi cada día	7,1%	11.851
Varias veces a la semana	11,9%	19.862
Una vez a la semana	2,4%	4.006
Más de una vez al mes	8,3%	13.853

Esta emisora es seguida habitualmente por **49.572** personas del área indicada



Tiempo medio de dedicación diaria a la emisora

min / día	desviación	SHARE	GRPs	Horas de audiencia diaria
8,8	25,9	8,4%	9.272	24.585,7

min / día: media de minutos diarios que dedica la población del área específica a la emisora

Desviación estándar sobre la media: muestra la dispersión de valores sobre la media.

SHARE: cuota de audiencia, expresada en porcentaje, respecto al resto de emisoras.

GRPs: cuota de audiencia, expresada en número de personas, respecto al resto de emisoras.

Horas de audiencia diaria: total de horas de seguimiento que dedica el conjunto de la población.

INFORTÉCNICA

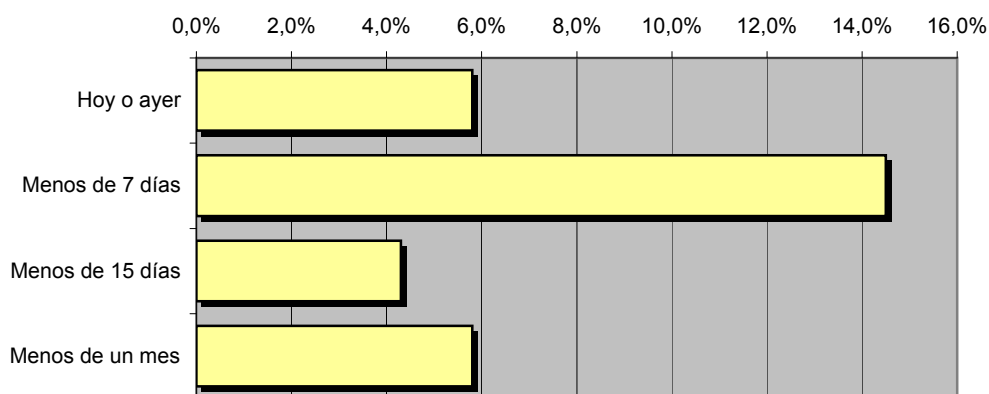
REF:son-radiochinchilla01/m09

Muestra: población mayor de 15 años de: Área de Albacete

Pregunta - ¿Aproximadamente, cuándo fue la última vez que escuchó "Radio Chinchilla"?

Respuesta	Porcentaje	Personas
Hoy o ayer	5,8%	9.681
Menos de 7 días	14,5%	24.202
Menos de 15 días	4,3%	7.177
Menos de un mes	5,8%	9.681

Esta emisora es seguida por **50.740** personas durante el último mes



Frecuencia de seguimiento en el último mes

Tiempo medio de dedicación diaria a la emisora durante el último mes

Datos del último mes	
min / día	desviación
5,8	16,0

Datos del último mes		
SHARE	GRPs	Horas de audiencia diaria
5,5%	6.085	16.134,5

min / día: media de minutos diarios que dedica la población del área específica a la emisora

Desviación estándar sobre la media: muestra la dispersión de valores sobre la media.

SHARE: cuota de audiencia, expresada en porcentaje, respecto al resto de emisoras.

GRPs: cuota de audiencia, expresada en número de personas, respecto al resto de emisoras.

Horas de audiencia diaria: total de horas de seguimiento que dedica el conjunto de la población.

Análisis por grupos de sexo y edad

Los datos que se presentan a continuación están basados en el conjunto de la muestra y no son proporcionales a la población de cada área.

Datos obtenidos:

- Conocimiento del nombre de la emisora por sexos y edades.
- Frecuencia de seguimiento por sexos y edades.
- Tiempo de dedicación diario por sexos y edades.
- Tiempo de dedicación diario de sus oyentes por sexos y edades.

INFORTÉCNICA

REF:son-radiochinchilla01/m09

Muestra: población mayor de 15 años de toda el área de la muestra.

Pregunta - ¿Conoce la emisora "Radio Chinchilla"?

Análisis comparativo por grupos de sexo

Resp / Grupo	Hombres	Mujeres
Sí	84,0%	65,6%
No	16,0%	34,4%

Hombres

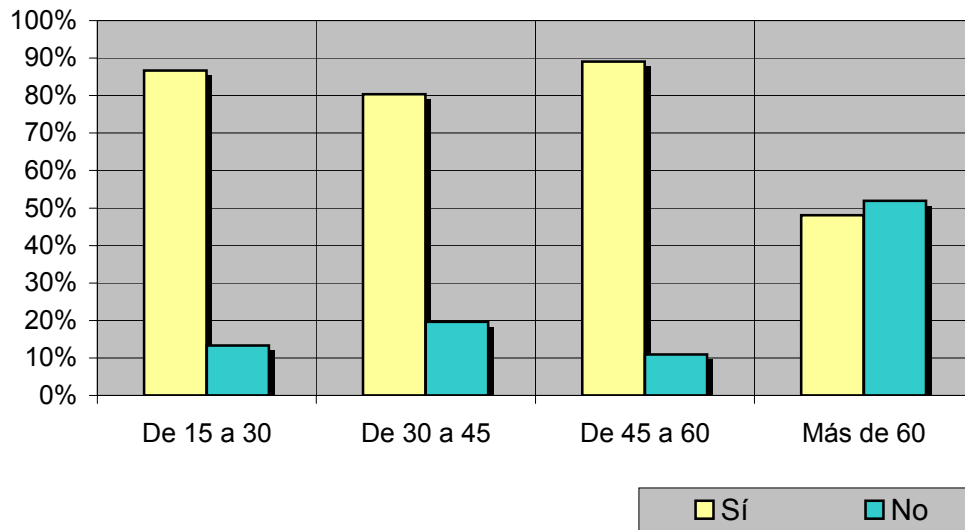


Mujeres



Análisis comparativo por grupos de edad

Resp \ Grupo	De 15 a 30	De 30 a 45	De 45 a 60	Más de 60
Sí	86,7%	80,4%	89,1%	48,1%
No	13,3%	19,6%	10,9%	51,9%



INFORTÉCNICA

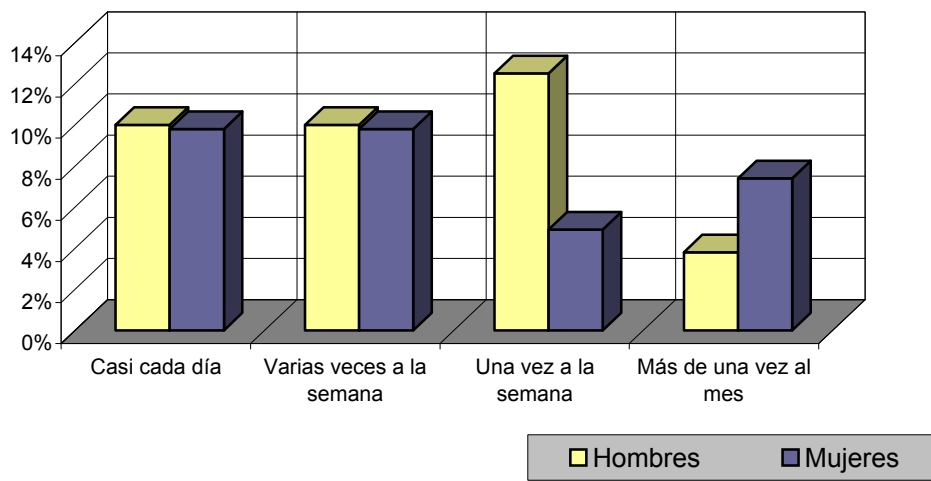
REF:son-radiochinchilla01/m09

Muestra: población mayor de 15 años de toda el área de la muestra.

Pregunta - ¿Con qué frecuencia sigue la emisora?

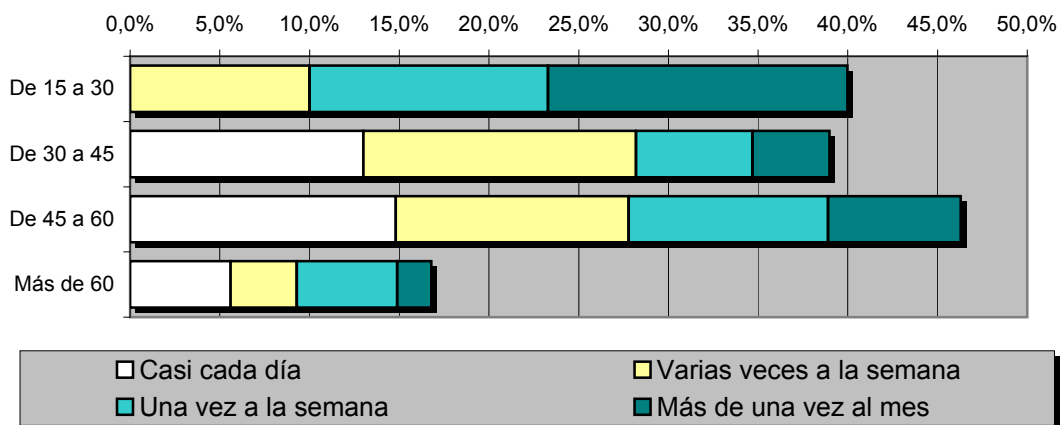
Análisis por grupos de sexo

Respuesta	Hombres	Mujeres
Casi cada día	10,0%	9,8%
Varias veces a la semana	10,0%	9,8%
Una vez a la semana	12,5%	4,9%
Más de una vez al mes	3,8%	7,4%



Análisis comparativo por grupos de edad

Resp \ Grupo	De 15 a 30	De 30 a 45	De 45 a 60	Más de 60
Casi cada día	<1%	13,0%	14,8%	5,6%
Varias veces a la semana	10,0%	15,2%	13,0%	3,7%
Una vez a la semana	13,3%	6,5%	11,1%	5,6%
Más de una vez al mes	16,7%	4,3%	7,4%	1,9%



INFORTÉCNICA

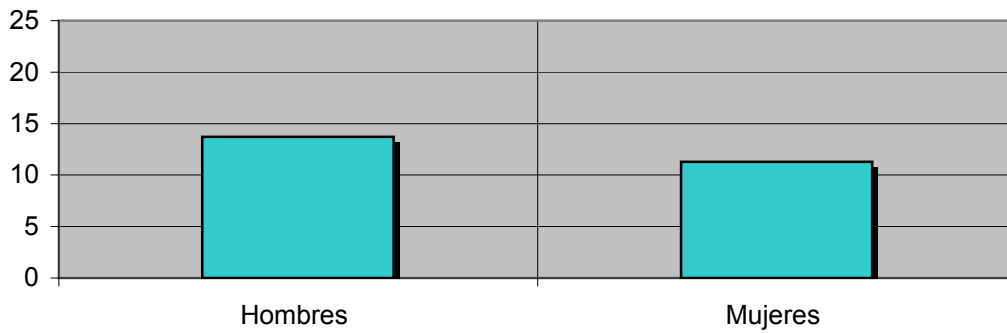
REF:son-radiochinchilla01/m09

Muestra: población mayor de 15 años de toda el área de la muestra.

Tiempo medio de dedicación diaria a la emisora (minutos / día)

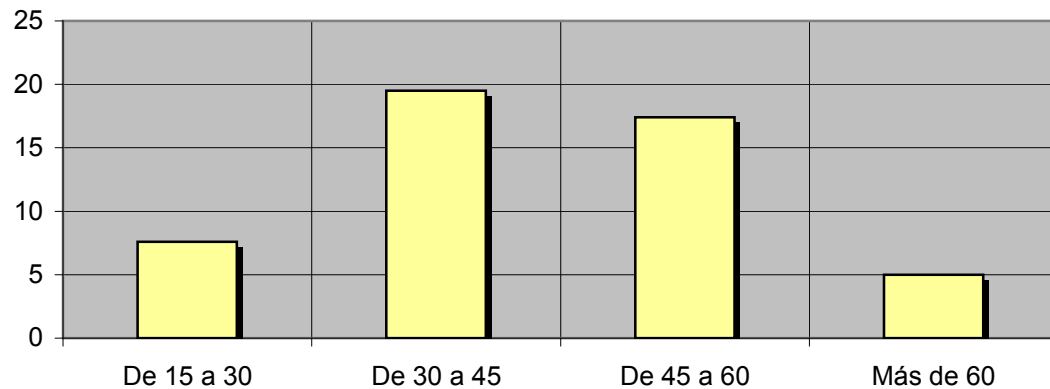
Análisis por sexos:

Hombres	Mujeres
13,7	11,3



Análisis por grupos de edad:

De 15 a 30	De 30 a 45	De 45 a 60	Más de 60
7,6	19,5	17,4	5,0



INFORTÉCNICA

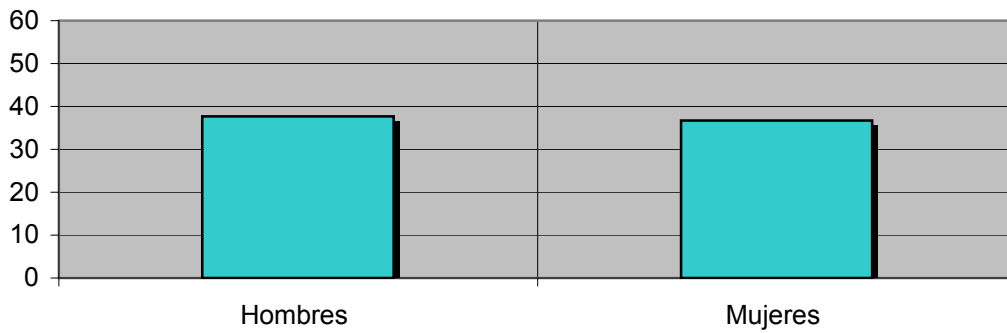
REF:son-radiochinchilla01/m09

Muestra: Población oyente de la emisora.

Tiempo medio de dedicación diaria a la emisora (minutos / día)

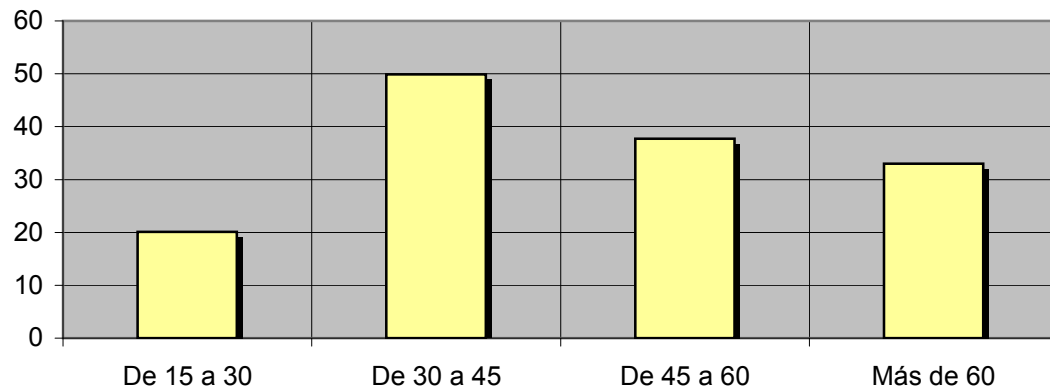
Análisis de sus seguidores por sexos:

Hombres	Mujeres
37,7	36,7



Análisis de sus seguidores por grupos de edad:

De 15 a 30	De 30 a 45	De 45 a 60	Más de 60
20,1	49,9	37,7	33,0



Análisis sobre los oyentes habituales de la emisora

Se consideran habituales los que dedican una media de más de un minuto al día a la emisora.

Datos obtenidos:

- Distribución de la audiencia durante el día
- Distribución de la audiencia durante la semana
- Progresión de la audiencia

INFORTÉCNICA

REF:son-radiochinchilla01/m09

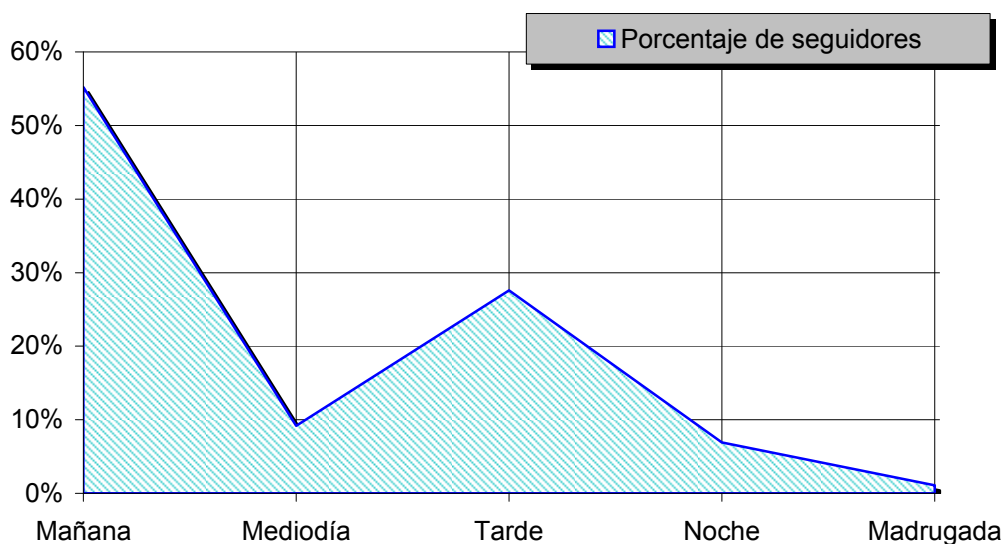
Muestra: Población habitual de la emisora.

Pregunta - ¿A qué horas escucha habitualmente "Radio Chinchilla"?

- A. Mañana (6h - 12h)
- B. Mediodía (12h - 16h)
- C. Tarde (16h - 20h)
- D. Noche (20h - 1h)
- E. Madrugada (1h - 6h)

Análisis general

Respuesta	Porcentaje de seguidores
Mañana	55,2%
Mediodía	9,2%
Tarde	27,6%
Noche	6,9%
Madrugada	1,1%



Distribución de la audiencia durante el día

Los resultados obtenidos son un reflejo del horario más común de sintonización de la emisora. Lo que no significa que no la sigan fuera del horario más habitual.

INFORTÉCNICA

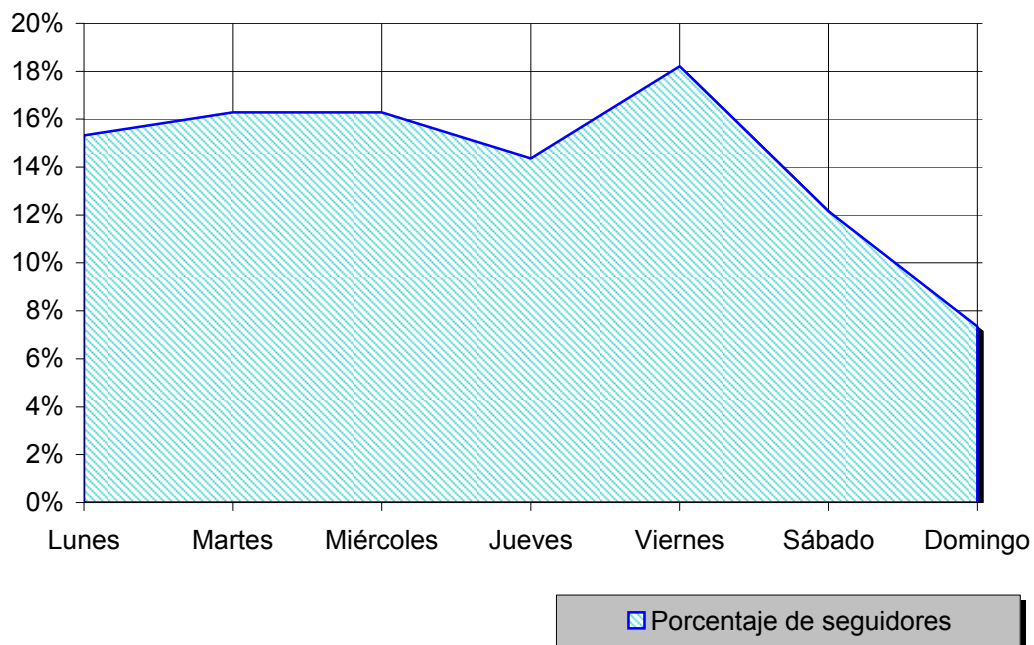
REF:son-radiochinchilla01/m09

Muestra: Población habitual de la emisora.

Pregunta - ¿Qué días de la semana suele escuchar "Radio Chinchilla"?

Análisis general

Respuesta	Porcentaje de seguidores
Lunes	15,3%
Martes	16,3%
Miércoles	16,3%
Jueves	14,4%
Viernes	18,2%
Sábado	12,2%
Domingo	7,3%



Distribución de la audiencia durante los días de la semana

INFORTÉCNICA

REF:son-radiochinchilla01/m09

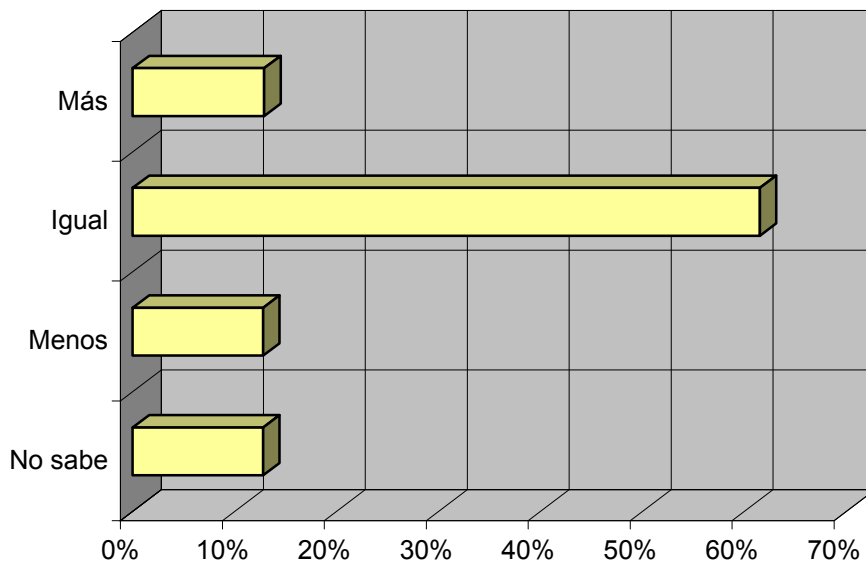
Muestra: Población que conoce la emisora.

Pregunta - ¿Sigue la emisora: más, igual o menos que hace un año?

- A. Más
- B. Igual
- C. Menos
- D. No sabe / no contesta

Análisis general

Respuesta	Porcentaje
Más	12,9%
Igual	61,5%
Menos	12,8%
No sabe	12,8%



Progresión de la audiencia