

ESTUDIO DE AUDIENCIA

"Onda Rambla - Punto Radio"

FICHA TÉCNICA

Empresa que realiza el estudio	Información Técnica y Científica SL (Infortécnica)
Muestra	509 personas.
Margen de error de la muestra	Trabajando a un nivel de confianza del 95,5% (dos sigma), el margen de error es inferior al 5% para el conjunto de la muestra.
Universo	Población mayor de 15 años de Barcelona.
Tipo de entrevista	Telefónica, aleatoria y de distribución proporcional a la extensión de la población, obteniendo una muestra proporcional y significativa de cada grupo de sexo y edad.
Fecha del sondeo	Enero de 2009
Datos de Infortécnica	C/ Lepanto 422 08025 Barcelona Tel: 934334243 Fax: 934351627 Más información en: Http://www.infortecnica.com

Puede verificar la autenticidad de los datos del estudio consultando la web www.audiencia.org o contactando con Infortécnica.

“ONDA RAMBLA PUNTO RADIO”, SUPERA UN 10 POR CIENTO DE SHARE EN ENERO DE 2009

En el sondeo realizado en enero de 2009, en el municipio de Barcelona, “Onda Rambla, Punto Radio” es conocida por un 70 por ciento de la población, es decir, por incluso quienes no son habituales de la radio.

Una cuarta parte de los barceloneses la sigue de forma habitual, cerca de 400.000 radioyentes, que dedican a la emisora una media de 40 minutos al día.

Sobre el conjunto de la población, el tiempo medio de audiencia es de 8.8 minutos, obteniendo una cuota (share) del 8.4 por ciento en Barcelona capital, superando un 10 por ciento durante enero de 2009. El GRP’s de la emisora en dicha área es próximo a 90.000 radioyentes.

“Onda Rambla, Punto Radio” presenta un seguimiento continuado durante todo el día. El público de la emisora es de ambos sexos y de todos los grupos de edad.

Análisis cuantitativo de la audiencia de la emisora por áreas

Datos obtenidos en cada área

- Grado de conocimiento de la población respecto al nombre de la emisora.
- Calidad de recepción.
- Frecuencia de seguimiento general de la emisora.
- Frecuencia de seguimiento en el último mes.
- Número de personas que siguen la emisora habitualmente.
- Número de personas que han seguido la emisora en el último mes.
- Tiempo medio de dedicación a la emisora.
- Tiempo medio de dedicación en el último mes.
- SHARE, GRP y total de horas de audiencia diaria (datos generales).
- SHARE, GRP y total de horas de audiencia diaria (datos del último mes).



Áreas de realización del estudio

Área de Barcelona

Análisis cuantitativo

Última actualización	Enero de 2009
Población de los municipios de la muestra	1.595.110
Municipios	Barcelona

INFORTÉCNICA

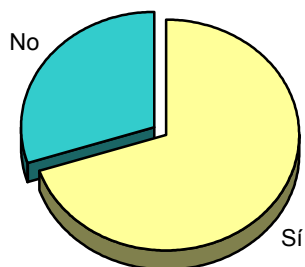
REF:son-ondarambla01/e09

Muestra: población mayor de 15 años de: Área de Barcelona

Pregunta - ¿Conoce la emisora "Onda Rambla - Punto Radio"?

Respuesta	Porcentaje
Sí	70,0%
No	30,0%

El programa "Protagonistas" es conocido por el 80% de la población.

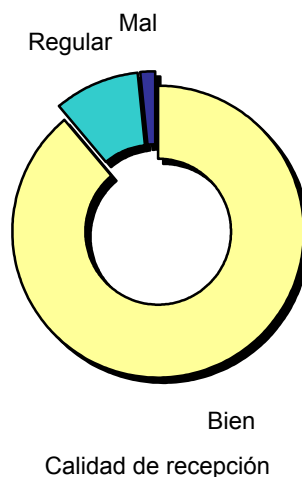


Grado de conocimiento de la población respecto al nombre de la emisora

Muestra: población de: Área de Barcelona que conoce la emisora

Pregunta - En cuanto a la recepción de la señal "Onda Rambla - Punto Radio" ¿se recibe bien, regular o mal?

Respuesta	Porcentaje
Bien	88,9%
Regular	9,5%
Mal	1,6%



Calidad de recepción

INFORTÉCNICA

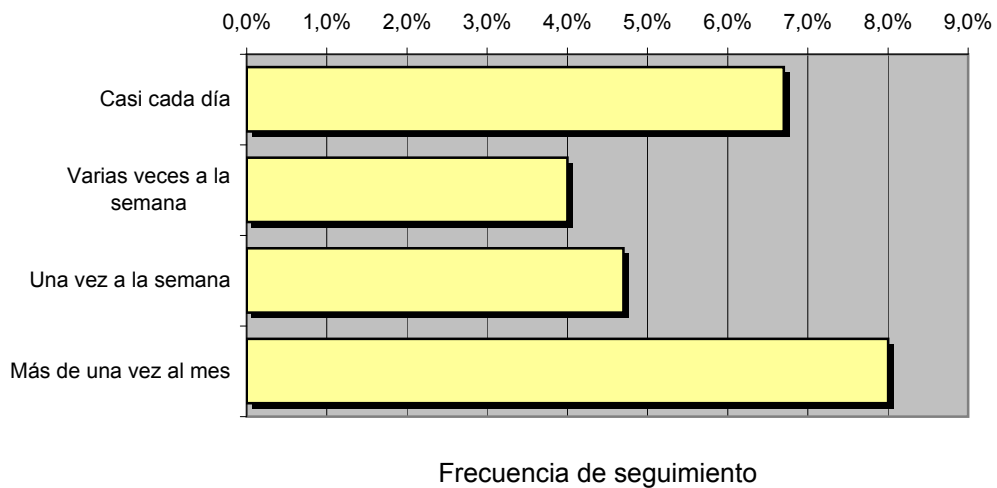
REF:son-ondarambla01/e09

Muestra: población mayor de 15 años de: Área de Barcelona

Pregunta - ¿Con qué frecuencia sigue la emisora?

Respuesta	Porcentaje de población	Personas	Seguimiento del programa "Protagonistas"
Casi cada día	6,7%	106.872	6,9%
Varias veces a la semana	4,0%	63.804	5,5%
Una vez a la semana	4,7%	74.970	3,4%
Más de una vez al mes	8,0%	127.609	2,8%

Esta emisora es seguida habitualmente por **373.256** personas del área indicada



Tiempo medio de dedicación diaria a la emisora

min / día	desviación	SHARE	GRPs	Horas de audiencia diaria
8,8	30,5	8,4%	88.433	234.481,2

min / día: media de minutos diarios que dedica la población del área específica a la emisora

Desviación estándar sobre la media: muestra la dispersión de valores sobre la media.

SHARE: cuota de audiencia, expresada en porcentaje, respecto al resto de emisoras.

GRPs: cuota de audiencia, expresada en número de personas, respecto al resto de emisoras.

Horas de audiencia diaria: total de horas de seguimiento que dedica el conjunto de la población.

INFORTÉCNICA

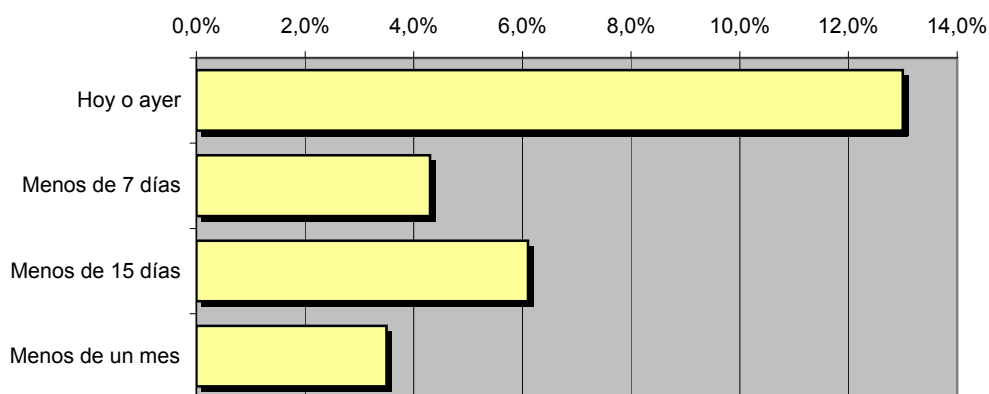
REF:son-ondarambla01/e09

Muestra: población mayor de 15 años de: Área de Barcelona

Pregunta - ¿Aproximadamente, cuándo fue la última vez que escuchó "Onda Rambla - Punto Radio"?

Respuesta	Porcentaje	Personas
Hoy o ayer	13,0%	207.364
Menos de 7 días	4,3%	68.590
Menos de 15 días	6,1%	97.302
Menos de un mes	3,5%	55.829

Esta emisora es seguida por **429.085** personas durante el último mes



Frecuencia de seguimiento en el último mes

Tiempo medio de dedicación diaria a la emisora durante el último mes

Datos del último mes	
min / día	desviación
10,6	29,4

Datos del último mes		
SHARE	GRPs	Horas de audiencia diaria
10,1%	106.280	281.802,8

min / día: media de minutos diarios que dedica la población del área específica a la emisora

Desviación estándar sobre la media: muestra la dispersión de valores sobre la media.

SHARE: cuota de audiencia, expresada en porcentaje, respecto al resto de emisoras.

GRPs: cuota de audiencia, expresada en número de personas, respecto al resto de emisoras.

Horas de audiencia diaria: total de horas de seguimiento que dedica el conjunto de la población.

Análisis por grupos de sexo y edad

Los datos que se presentan a continuación están basados en el conjunto de la muestra y no son proporcionales a la población de cada área.

Datos obtenidos:

- Conocimiento del nombre de la emisora por sexos y edades.
- Frecuencia de seguimiento por sexos y edades.
- Tiempo de dedicación diario por sexos y edades.
- Tiempo de dedicación diario de sus oyentes por sexos y edades.

INFORTÉCNICA

REF:son-ondarambla01/e09

Muestra: población mayor de 15 años de toda el área de la muestra.

Pregunta - ¿Conoce la emisora "Onda Rambla - Punto Radio"?

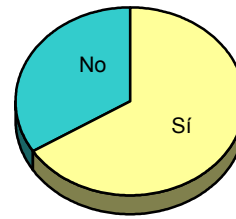
Análisis comparativo por grupos de sexo

Resp / Grupo	Hombres	Mujeres
Sí	78,7%	66,0%
No	21,3%	34,0%

Hombres

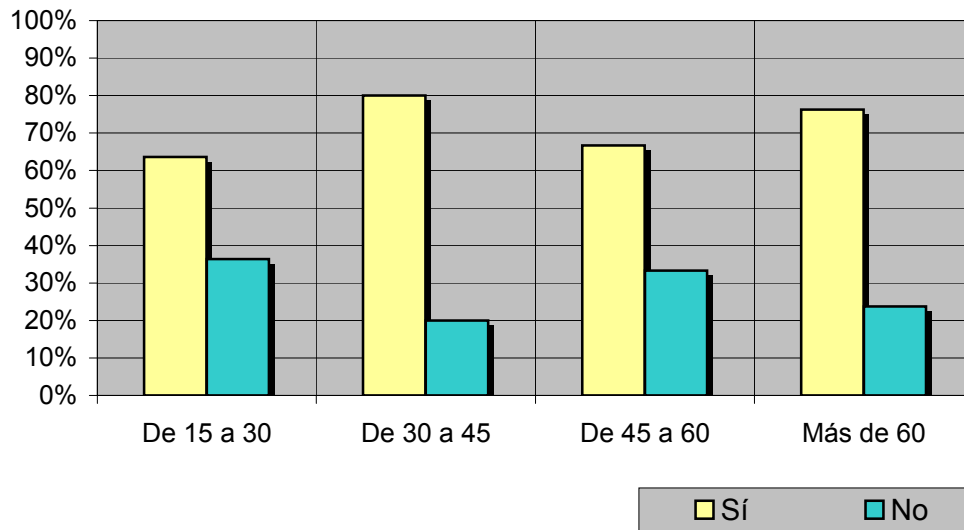


Mujeres



Análisis comparativo por grupos de edad

Resp \ Grupo	De 15 a 30	De 30 a 45	De 45 a 60	Más de 60
Sí	63,6%	80,0%	66,7%	76,3%
No	36,4%	20,0%	33,3%	23,7%



INFORTÉCNICA

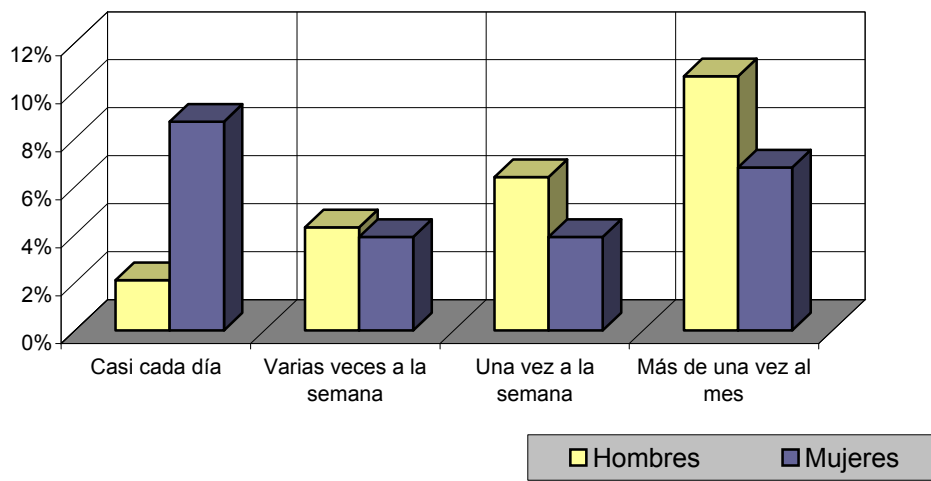
REF:son-ondarambla01/e09

Muestra: población mayor de 15 años de toda el área de la muestra.

Pregunta - ¿Con qué frecuencia sigue la emisora?

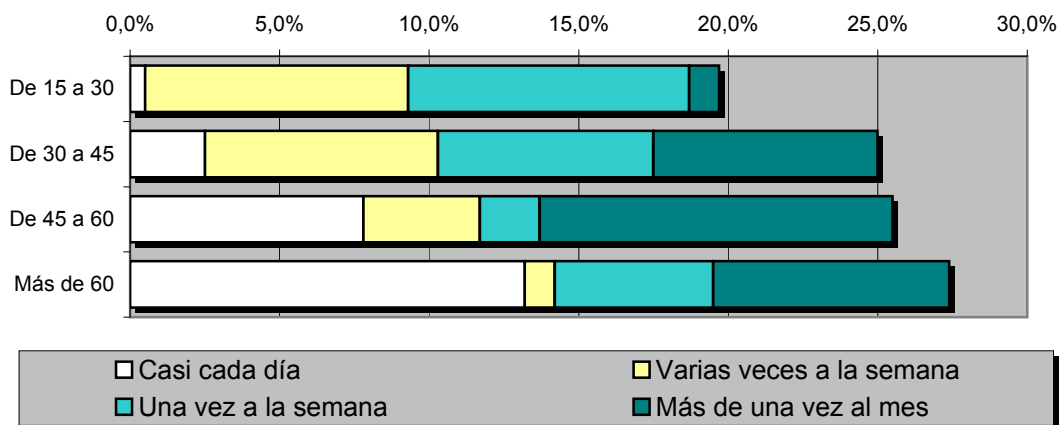
Análisis por grupos de sexo

Respuesta	Hombres	Mujeres
Casi cada día	2,1%	8,7%
Varias veces a la semana	4,3%	3,9%
Una vez a la semana	6,4%	3,9%
Más de una vez al mes	10,6%	6,8%



Análisis comparativo por grupos de edad

Resp \ Grupo	De 15 a 30	De 30 a 45	De 45 a 60	Más de 60
Casi cada día	0,5%	2,5%	7,8%	13,2%
Varias veces a la semana	8,8%	7,8%	3,9%	1,0%
Una vez a la semana	9,4%	7,2%	2,0%	5,3%
Más de una vez al mes	1,0%	7,5%	11,8%	7,9%



INFORTÉCNICA

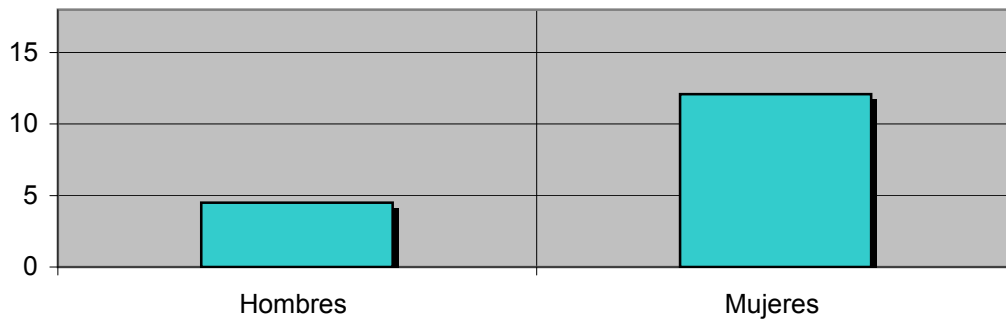
REF:son-ondarambla01/e09

Muestra: población mayor de 15 años de toda el área de la muestra.

Tiempo medio de dedicación diaria a la emisora (minutos / día)

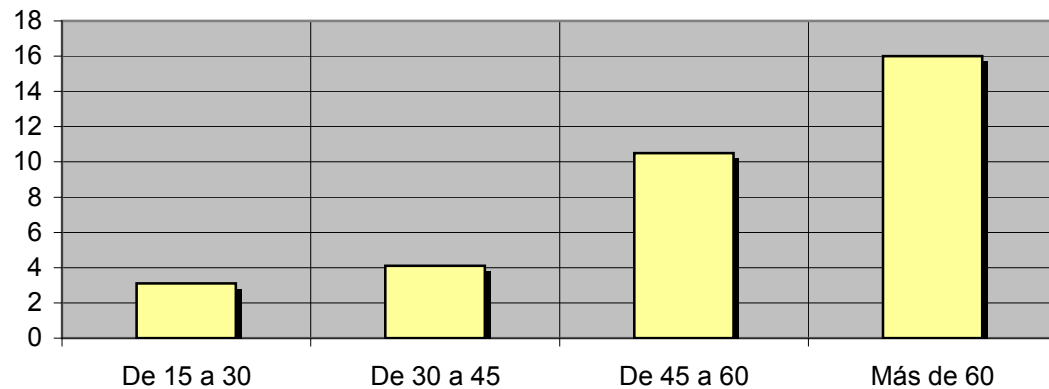
Análisis por sexos:

Hombres	Mujeres
4,5	12,1



Análisis por grupos de edad:

De 15 a 30	De 30 a 45	De 45 a 60	Más de 60
3,1	4,1	10,5	16,0



INFORTÉCNICA

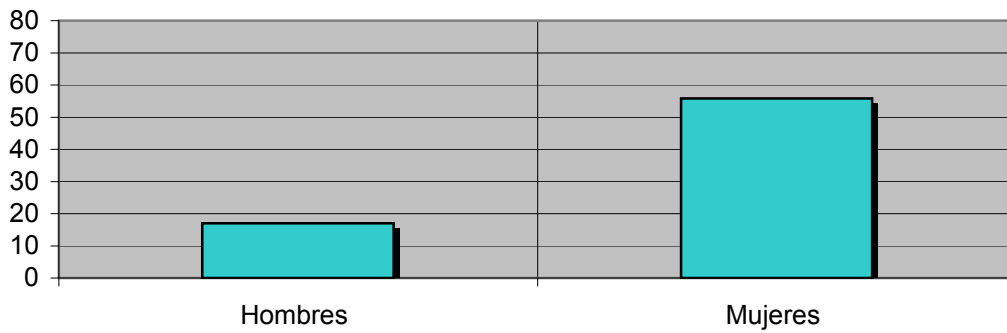
REF:son-ondarambla01/e09

Muestra: Población oyente de la emisora.

Tiempo medio de dedicación diaria a la emisora (minutos / día)

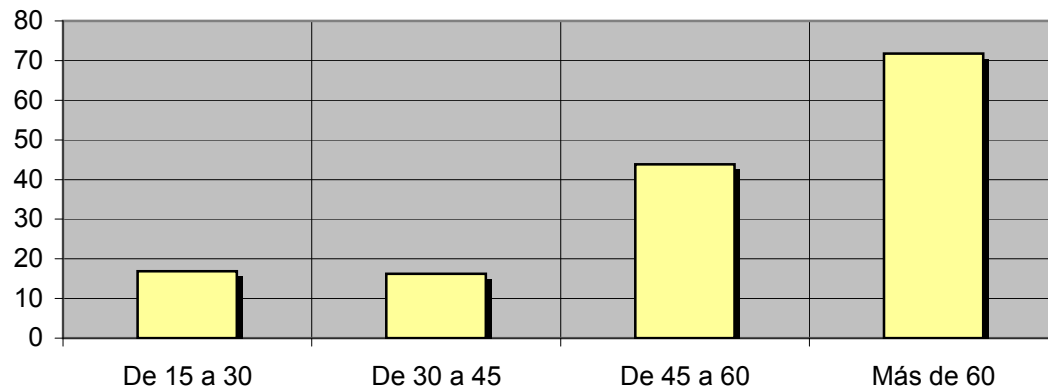
Análisis de sus seguidores por sexos:

Hombres	Mujeres
17,0	55,8



Análisis de sus seguidores por grupos de edad:

De 15 a 30	De 30 a 45	De 45 a 60	Más de 60
16,9	16,2	43,8	71,8



Análisis sobre los oyentes habituales de la emisora

Se consideran habituales los que dedican una media de más de un minuto al día a la emisora.

Datos obtenidos:

- Distribución de la audiencia durante el día
- Distribución de la audiencia durante la semana
- Progresión de la audiencia

INFORTÉCNICA

REF:son-ondarambla01/e09

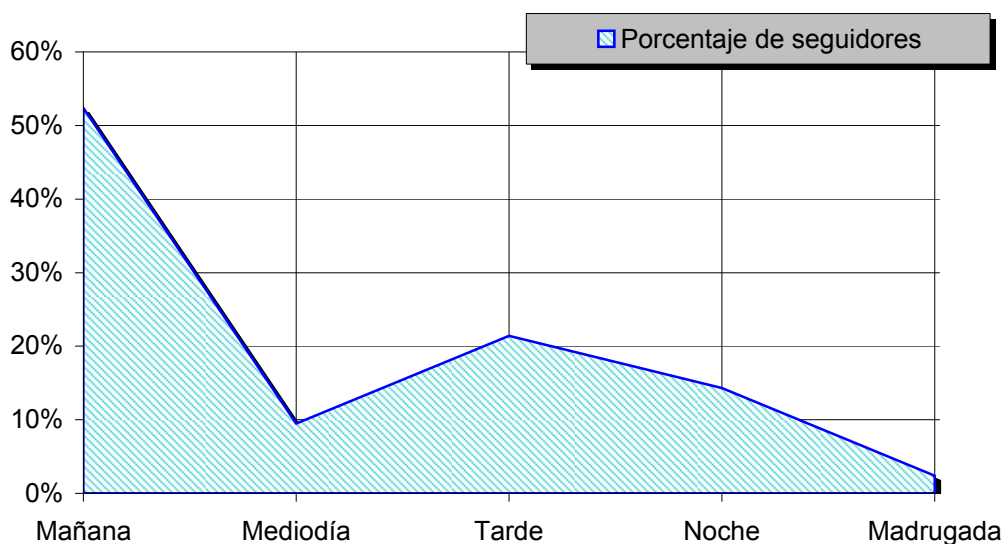
Muestra: Población habitual de la emisora.

Pregunta - ¿A qué horas escucha habitualmente "Onda Rambla - Punto Radio"?

- A. Mañana (6h - 12h)
- B. Mediodía (12h - 16h)
- C. Tarde (16h - 20h)
- D. Noche (20h - 1h)
- E. Madrugada (1h - 6h)

Análisis general

Respuesta	Porcentaje de seguidores
Mañana	52,4%
Mediodía	9,5%
Tarde	21,4%
Noche	14,3%
Madrugada	2,4%



Distribución de la audiencia durante el día

Los resultados obtenidos son un reflejo del horario más común de sintonización de la emisora. Lo que no significa que no la sigan fuera del horario más habitual.

INFORTÉCNICA

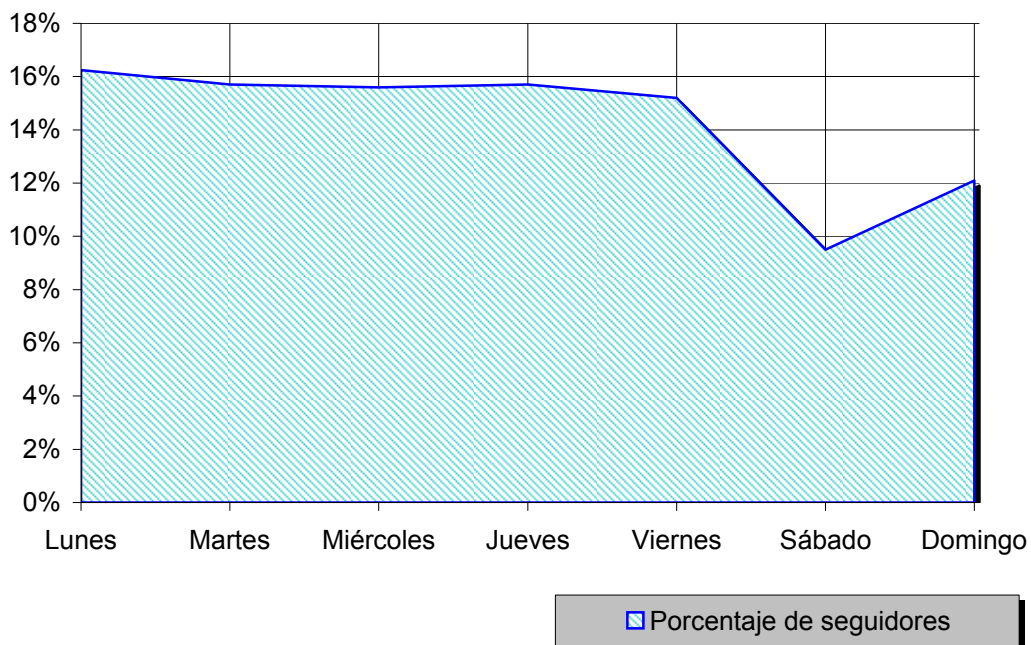
REF:son-ondarambla01/e09

Muestra: Población habitual de la emisora.

Pregunta - ¿Qué días de la semana suele escuchar "Onda Rambla - Punto Radio"?

Análisis general

Respuesta	Porcentaje de seguidores
Lunes	16,2%
Martes	15,7%
Miércoles	15,6%
Jueves	15,7%
Viernes	15,2%
Sábado	9,5%
Domingo	12,1%



Distribución de la audiencia durante los días de la semana