

# **ESTUDI D'AUDIÈNCIA**

## **"Ràdio Ciutat de Badalona"**

## **FITXA TÈCNICA**

<b>Empresa que realitza l'estudi</b>	Informació Tècnica i Científica SL (Infortècnica)
<b>Mostra</b>	504 persones
<b>Marge d'error de la mostra</b>	Treballant a un nivell de confiança del 95,5% (dos sigma), el marge d'error es inferior al 5% per el conjunt de la mostra.
<b>Univers</b>	Població major de 15 anys de Badalona i poblacions pròximes
<b>Tipus d'entrevista</b>	Telefònica, aleatòria i de distribució proporcional a l'extensió de la població, obtenint una mostra proporcional i significativa de cada grup de sexe i edat.
<b>Data del sondeig</b>	Gener de 2009
<b>Horari de les entrevistes</b>	Entre les 18:00 i les 22:00 hores dels dies laborables.
<b>Dades d'Infortècnica</b>	C/ Lepant 422 08025 Barcelona Tel: 934334243 Fax: 934351627 Mes informació a: <a href="http://www.infortecnica.com">http://www.infortecnica.com</a>

Pot verificar l'autenticitat de les dades de l'estudi a la web [www.audiencia.org](http://www.audiencia.org) o contactant amb Infortècnica.

## **“RÀDIO CIUTAT DE BADALONA”, SEGUIDA PER 80.000 RADIOIENTS**

De les dades obtingudes en el sondeig de gener de 2009, Ràdio Ciutat de Badalona” és coneguda per prop del 55 per cent dels ciutadans de Badalona i de les poblacions de l’entorn, és a dir, per la gran majoria dels habituals de la ràdio.

Gairebé 80.000 persones l’han escoltat de forma continuada, dedicant a l’emissora una mitjana de 26 minuts diaris. Al conjunt de l’àrea de difusió, el temps de seguiment sobre el total de la població és de sis minuts al dia, període que equival a una quota del sis per cent del total de les emissores de ràdio que es reben a tota la seva àrea d’audiència, (share de l’emissora). El GRP’s resultant és de gairebé 15.000 radiooients.

L’emissora és seguida per ambdós sexes i per tots els grups d’edat, donada la seva variada i acceptada programació.

## Anàlisi quantitatiu de l'emissora per àrees

### Dades obtingudes a cada àrea

- Grau de coneixement de la població respecte el nom de l'emissora.
- Qualitat de recepció
- Freqüència de seguiment general de l'emissora.
- Freqüència de seguiment durant l'últim mes.
- Nombre d'oients que segueixen l'emissora habitualment.  
Nombre d'oients que segueixen l'emissora durant l'últim mes.
- Temps de dedicació diària a l'emissora.
- Temps de dedicació durant l'últim mes.
- SHARE, GRP y total d'hores d'audiència diària (dades generals).
- SHARE, GRP y total d'hores d'audiència diària (dades de l'últim mes).



Àrees de realització de l'estudi.

## Àrea de Badalona

### Anàlisi quantitatiu

Última actualització	Gener de 2009
Població dels municipis de la mostra	216.201
Municipis	Badalona

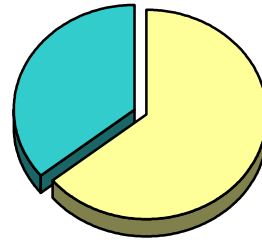
# INFORTÈCNICA

REF:son-radiociutatbadalona01/e09

Mostra: població major de 15 anys de: Àrea de Badalona

## Pregunta - Coneix l'emissora "Ràdio Ciutat de Badalona"?

Resposta	Percentatge
Sí	64,2%
No	35,8%

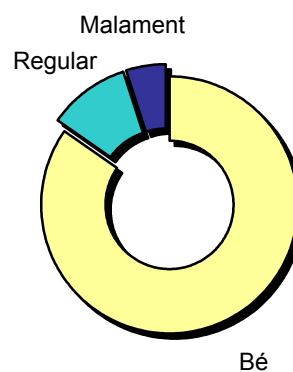


Grau de coneixement de la població respecte el nom de l'emissora

Mostra: població de: Àrea de Badalona que coneix l'emissora

## Pregunta - En quant a la recepció del senyal "Ràdio Ciutat de Badalona" es rep bé, regular o malament?

Resposta	Percentatge
Bé	84,7%
Regular	10,2%
Malament	5,1%



Qualitat de recepció

# INFORTÈCNICA

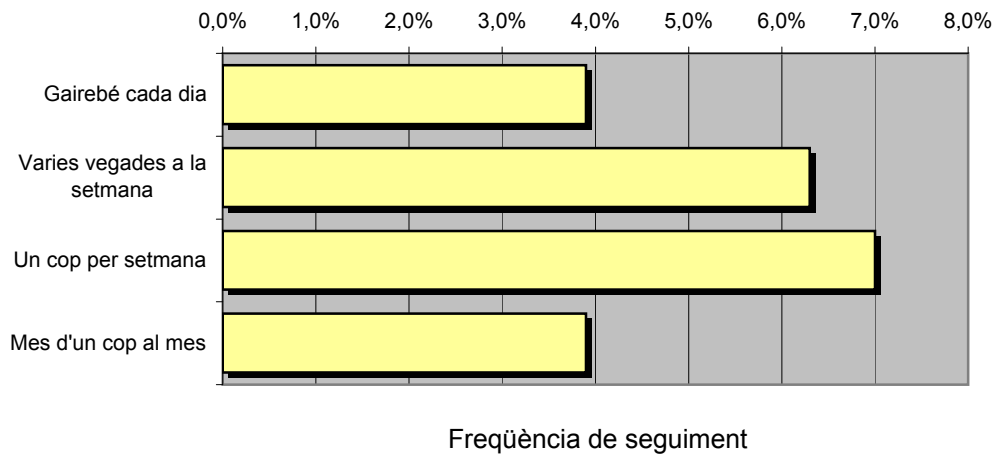
REF:son-radiociutatbadalona01/e09

Muestra: poblaci3n mayor de 15 a5os de: 0rea de Badalona

## Pregunta - Amb quina freqüència segueix aquesta emissora?

Resposta	Percentatge	Persones
Gairebé cada dia	3,9%	8.432
Varies vegades a la setmana	6,3%	13.621
Un cop per setmana	7,0%	15.134
Mes d'un cop al mes	3,9%	8.432

Aquesta emissora es escoltada habitualment per **45.618** persones de l'àrea indicada.



## Mitjana de temps de dedicaci3n diària a l'emissora

min / dia	desviaci3n	SHARE	GRPs	Hores d'audiència diària
6,3	20,6	6,0%	8.609	22.827,2

min / dia: mitjana de minuts diaris que dedica la poblaci3n del àrea en qüestió a l'emissora.

Desviaci3n estàndard sobre la mitjana: mostra la dispersi3n de valors sobre la mitjana.

SHARE: quota d'audiència, o percentatge respecte la resta d'emissores.

GRPs: quota de audiència, expressada en nombre de persones, respecte la resta d'emissores.

Hores d'audiència diària: total de hores de seguiment que hi dedica el conjunt de la poblaci3n.

# INFORTÈCNICA

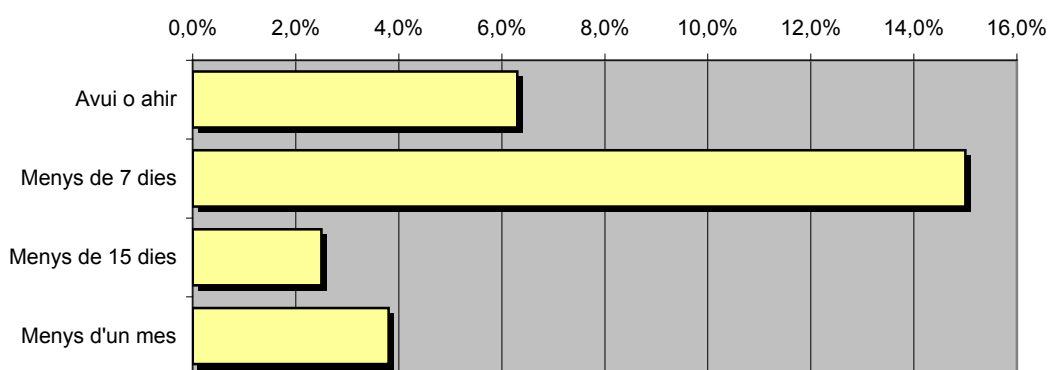
REF:son-radiociutatbadalona01/e09

Mostra: població major de 15 anys de: Àrea de Badalona

**Pregunta - ¿Aproximadament, quan va ser l'últim cop que va escoltar "Ràdio Ciutat de Badalona"?**

Resposta	Percentatge	Persones
Avui o ahir	6,3%	13.621
Menys de 7 dies	15,0%	32.430
Menys de 15 dies	2,5%	5.405
Menys d'un mes	3,8%	8.216

Aquesta emissora ha estat escoltada per **59.671** persones durant l'últim mes.



Freqüència de seguiment del mitjà en l'últim mes

## Mitjana de temps de dedicació diària a l'emissora durant l'últim mes

Dades de l'últim mes	
min / dia	desviació
5,8	16,6

Dades de l'últim mes		
SHARE	GRPs	Hores d'audiència diària
5,5%	7.882	20.899,4

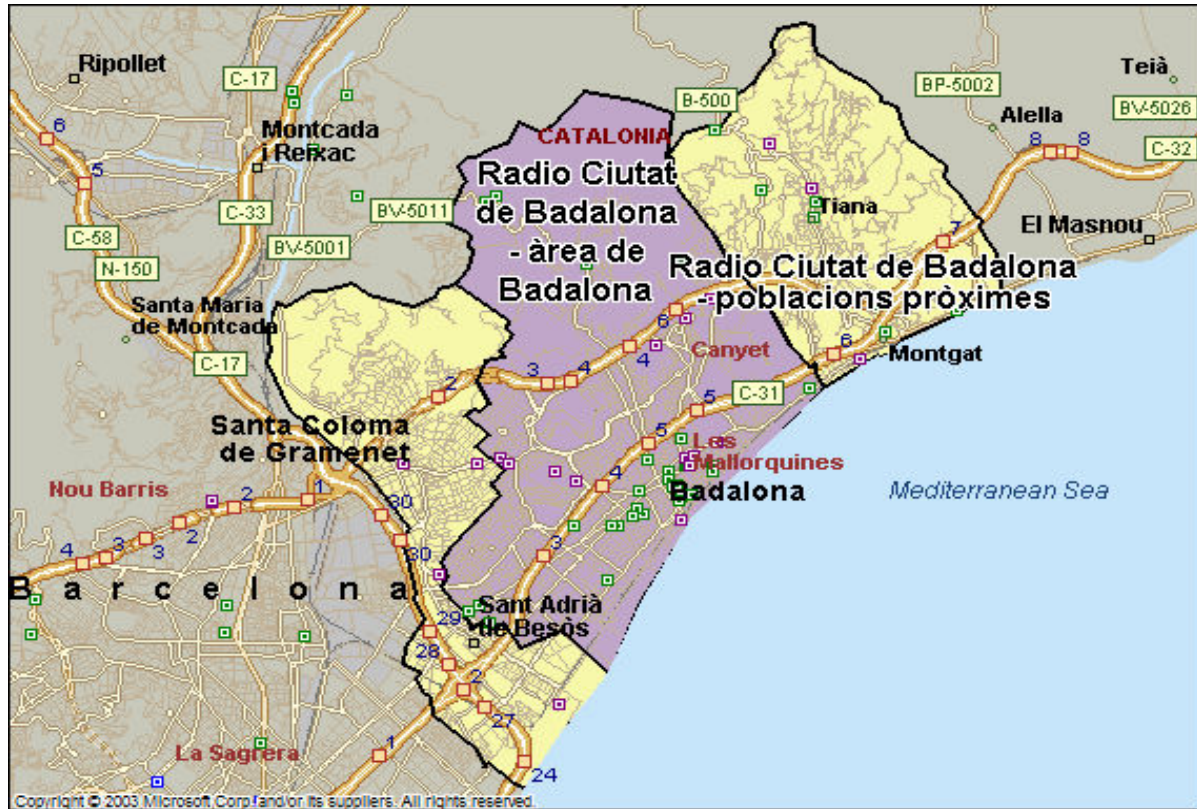
min / dia: mitjana de minuts diaris que dedica la població del àrea en qüestió a l'emissora.

Desviació estàndard sobre la mitjana: mostra la dispersió de valors sobre la mitjana.

SHARE: quota d'audiència, o percentatge respecte la resta d'emissores.

GRPs: quota de audiència, expressada en nombre de persones, respecte la resta d'emissores.

Hores d'audiència diària: total de hores de seguiment que hi dedica el conjunt de la població.



Àrees de realització de l'estudi

## Poblacions pròximes a Badalona

### Anàlisi quantitatiu

Última actualització	Gener de 2009
Població dels municipis de la mostra	166.694
Municipis	Sant Adrià de Besòs Santa Coloma de Gramenet Montgat Tiana

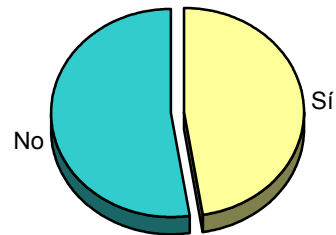
# INFORTÈCNICA

REF:son-radiociutatbadalona01/e09

Mostra: població major de 15 anys de: Poblacions pròximes a Badalona

## Pregunta - Coneix l'emissora "Ràdio Ciutat de Badalona"?

Resposta	Percentatge
Sí	47,5%
No	52,5%

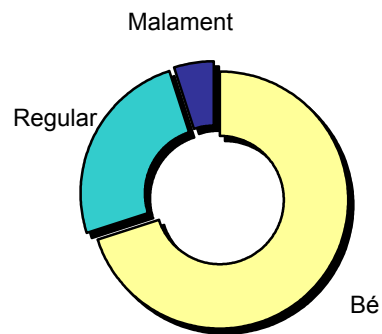


Grau de coneixement de la població respecte el nom de l'emissora

Mostra: població de: Poblacions pròximes a Badalona que coneix l'emissora

## Pregunta - En quant a la recepció del senyal "Ràdio Ciutat de Badalona" es rep bé, regular o malament?

Resposta	Percentatge
Bé	70,0%
Regular	25,0%
Malament	5,0%



Qualitat de recepció

# INFORTÈCNICA

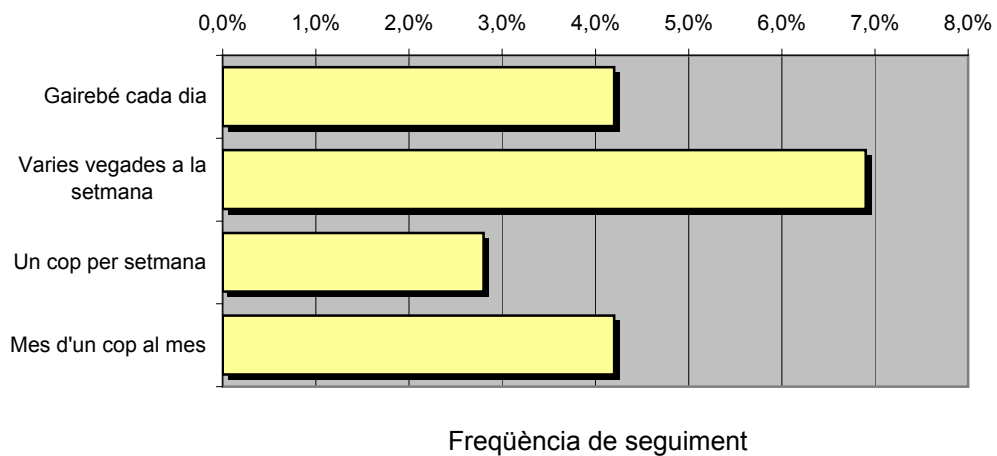
REF:son-radiociutatbadalona01/e09

Mostra: població major de 15 anys de: Poblacions pròximes a Badalona

## Pregunta - Amb quina freqüència segueix aquesta emissora?

Resposta	Percentatge	Persones
Gairebé cada dia	4,2%	7.001
Varies vegades a la setmana	6,9%	11.502
Un cop per setmana	2,8%	4.667
Mes d'un cop al mes	4,2%	7.001

Aquesta emissora es escoltada habitualment per **30.172** personas de l'àrea indicada.



## Mitjana de temps de dedicació diària a l'emissora

min / dia	desviació	SHARE	GRPs	Hores d'audiència diària
5,7	21,2	5,4%	5.980	15.855,4

min / dia: mitjana de minuts diaris que dedica la població del àrea en qüestió a l'emissora.

Desviació estàndard sobre la mitjana: mostra la dispersió de valors sobre la mitjana.

SHARE: quota d'audiència, o percentatge respecte la resta d'emissores.

GRPs: quota de audiència, expressada en nombre de persones, respecte la resta d'emissores.

Hores d'audiència diària: total de hores de seguiment que hi dedica el conjunt de la població.

# INFORTÈCNICA

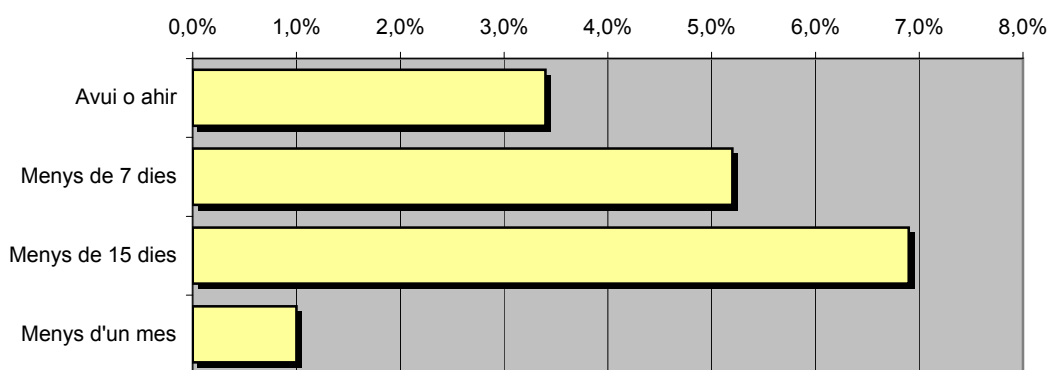
REF:son-radiociutatbadalona01/e09

Mostra: població major de 15 anys de: Poblacions pròximes a Badalona

## Pregunta - ¿Aproximadament, quan va ser l'últim cop que va escoltar "Ràdio Ciutat de Badalona"?

Resposta	% de respostes	Persones
Avui o ahir	3,4%	5.668
Menys de 7 dies	5,2%	8.668
Menys de 15 dies	6,9%	11.502
Menys d'un mes	1,0%	1.667

Aquesta emissora ha estat escoltada per **27.505** persones durant l'últim mes.



Freqüència de seguiment del mitjà en l'últim mes

## Mitjana de temps de dedicació diària a l'emissora durant l'últim mes

Dades de l'últim mes	
min / dia	desviació
4,8	19,6

Dades de l'últim mes		
SHARE	GRPs	Hores d'audiència diària
4,6%	5.029	13.335,5

min / dia: mitjana de minuts diaris que dedica la població del àrea en qüestió a l'emissora.

Desviació estàndard sobre la mitjana: mostra la dispersió de valors sobre la mitjana.

SHARE: quota d'audiència, o percentatge respecte la resta d'emissores.

GRPs: quota de audiència, expressada en nombre de persones, respecte la resta d'emissores.

Hores d'audiència diària: total de hores de seguiment que hi dedica el conjunt de la població.

## Anàlisi per grups de sexe i d'edat

Les dades que es presenten a continuació estan basades en el conjunt de la mostra que s'ha realitzat. Així doncs, no són proporcionals a la població de cada àrea.

### Dades obtingudes:

- Coneixement del nom de l'emissora per sexes i edats.
- Freqüència de seguiment per sexes i edats.
- Temps de dedicació diari per sexes i edats.
- Temps de dedicació diari dels seus oients per sexes i edats.

# INFORTÈCNICA

REF:son-radiociutatbadalona01/e09

Mostra: població major de 15 anys de tota l'àrea de la mostra.

## Pregunta - ¿Coneix l'emissora "Ràdio Ciutat de Badalona"?

Anàlisi comparatiu per sexes

Resp / Grup	Homes	Dones
Sí	59,0%	57,5%
No	41,0%	42,5%

Homes

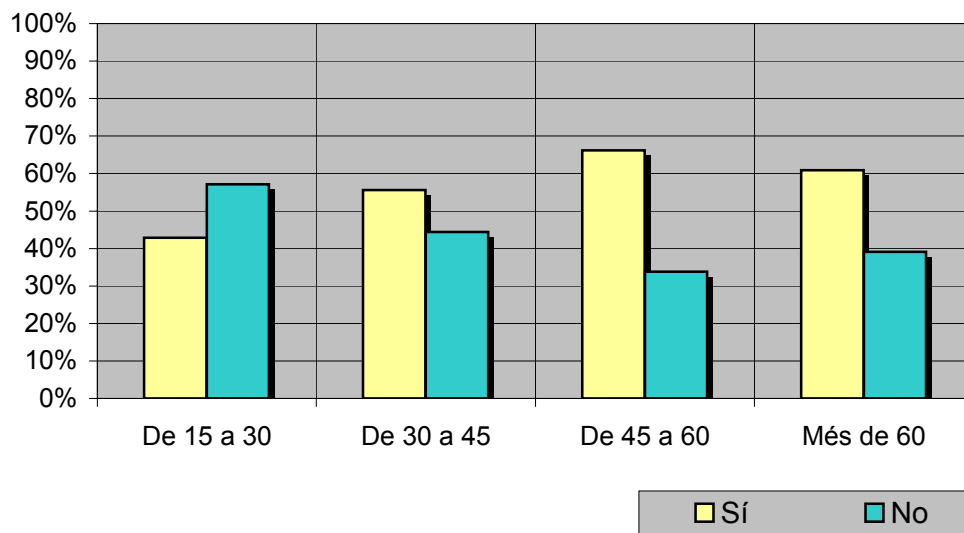


Dones



Anàlisi comparatiu per grups d'edat

Resp / Grup	De 15 a 30	De 30 a 45	De 45 a 60	Més de 60
Sí	42,9%	55,6%	66,2%	60,9%
No	57,1%	44,4%	33,8%	39,1%



# INFORTÈCNICA

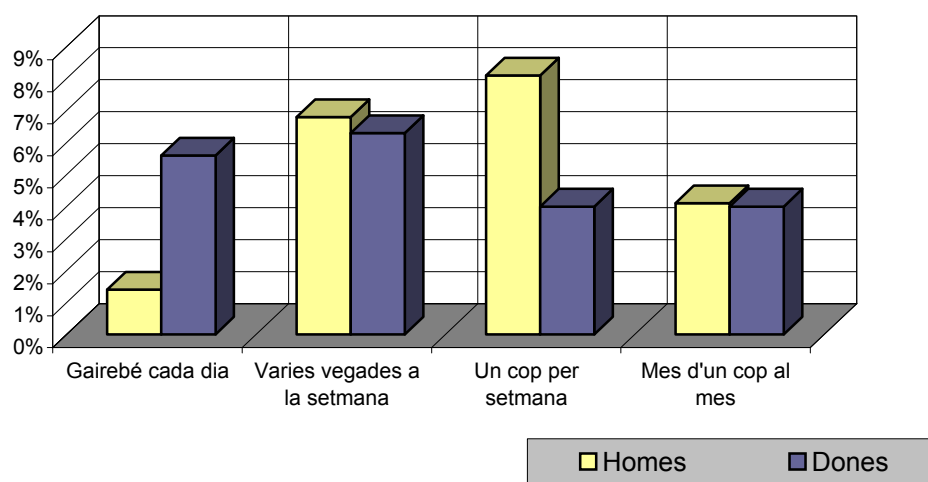
REF:son-radiociutatbadalona01/e09

Mostra: població major de 15 anys de tota l'àrea de la mostra.

## Pregunta - Amb quina freqüència segueix aquesta emissora?

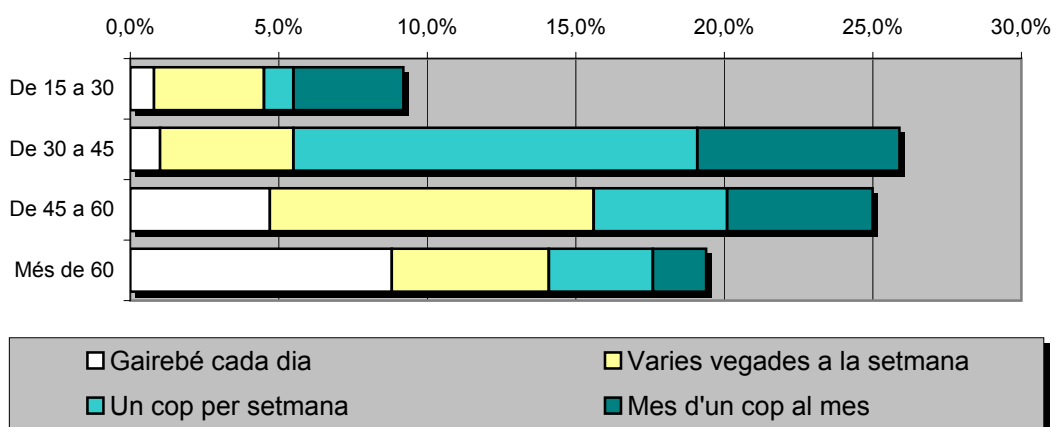
Anàlisi per sexes

Resposta	Homes	Dones
Gairebé cada dia	1,4%	5,6%
Varies vegades a la setmana	6,8%	6,3%
Un cop per setmana	8,1%	4,0%
Mes d'un cop al mes	4,1%	4,0%



Anàlisi comparatiu per grups d'edat

Resp \ Grup	De 15 a 30	De 30 a 45	De 45 a 60	Més de 60
Gairebé cada dia	0,8%	1,0%	4,7%	8,8%
Varies vegades a la setmana	3,7%	4,5%	10,9%	5,3%
Un cop per setmana	1,0%	13,6%	4,5%	3,5%
Mes d'un cop al mes	3,7%	6,8%	4,9%	1,8%



# INFORTÈCNICA

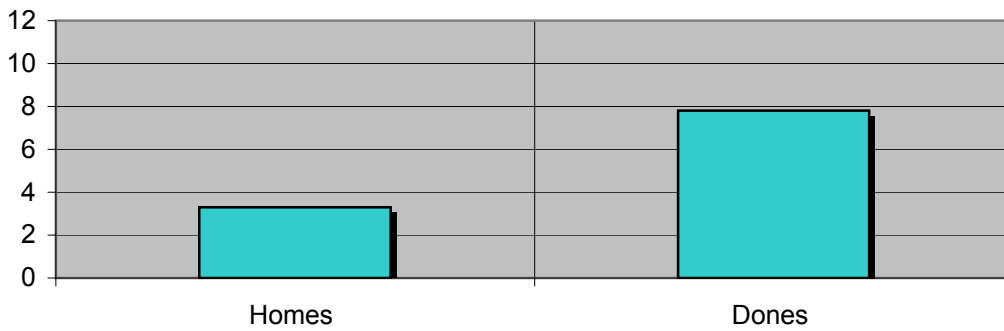
REF:son-radiociutatbadalona01/e09

Mostra: població major de 15 anys de tota l'àrea de la mostra.

## Mitjana de temps de dedicació diària a l'emissora (minuts / dia)

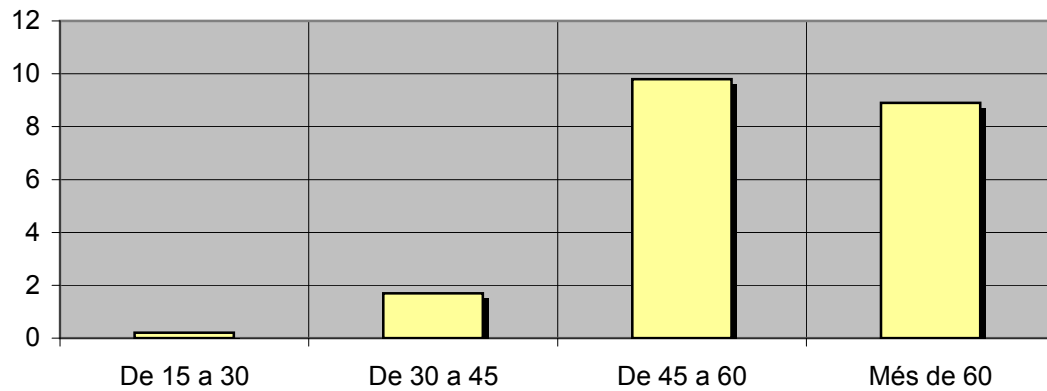
Anàlisi per sexes

Homes	Dones
3,3	7,8



Anàlisi comparatiu per grups d'edat

De 15 a 30	De 30 a 45	De 45 a 60	Més de 60
0,2	1,7	9,8	8,9



# INFORTÈCNICA

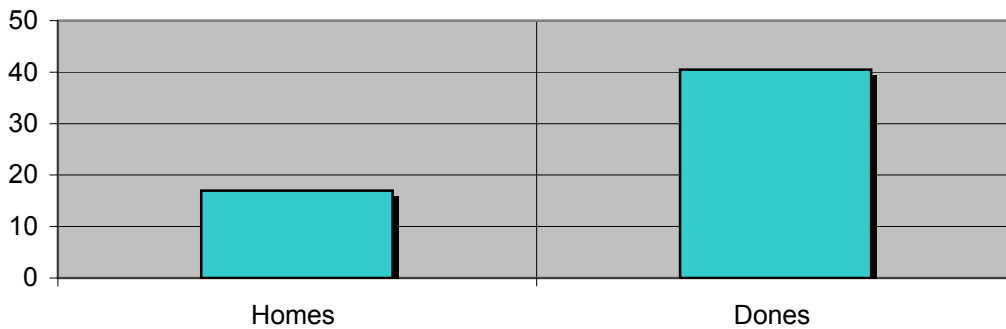
REF:son-radiociutatbadalona01/e09

Mostra: població oient de l'emissora.

## Mitjana de temps de dedicació diària a l'emissora (minuts / dia)

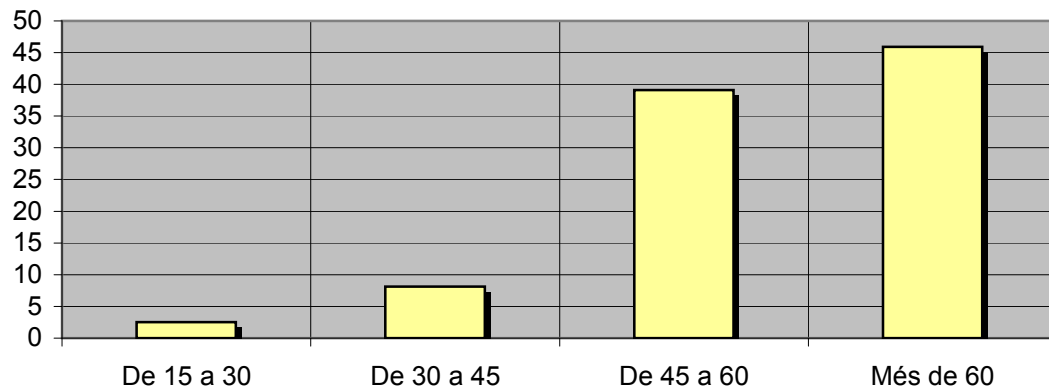
Anàlisi dels seus oients per sexes:

Homes	Dones
17,0	40,5



Anàlisi dels seus oients per grups d'edat:

De 15 a 30	De 30 a 45	De 45 a 60	Més de 60
2,5	8,1	39,1	45,9



## Anàlisi dels oients habituals de l'emissora

Es consideren oients habituals els qui dediquen una mitjana de més d'un minut al dia a l'emissora.

Dades obtingudes:

- Distribució de l'audiència durant el dia.
- Distribució de l'audiència durant la setmana.
- Progressió de l'audiència.

# INFORTÈCNICA

REF:son-radiociutatbadalona01/e09

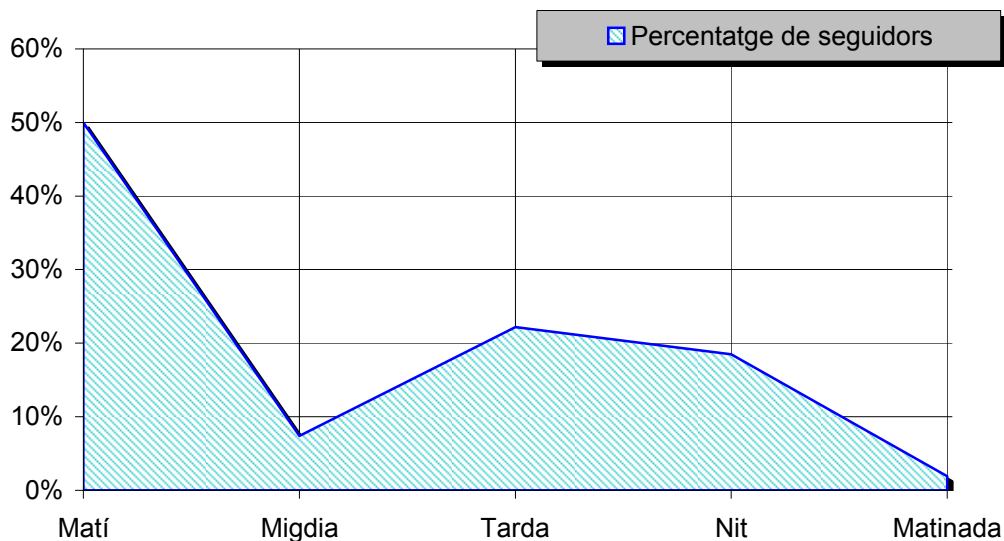
Mostra: població habitual de l'emissora.

## Pregunta - A quines hores escolta normalment "Ràdio Ciutat de Badalona"?

Matí (6h - 12h)  
Migdia (12h - 16h)  
Tarda (16h - 20h)  
Nit (20h - 1h)  
Matinada (1h - 6h)

### Anàlisi general

Resposta	Percentatge de seguidors
Matí	50,0%
Migdia	7,4%
Tarda	22,2%
Nit	18,5%
Matinada	1,9%



Distribució de l'audiència durant el dia

#### Nota

El resultat obtingut és una representació de l'horari més comú de sintonització de l'emissora. Això no vol dir que no hi hagi seguiment fora de l'horari més habitual.

# INFORTÈCNICA

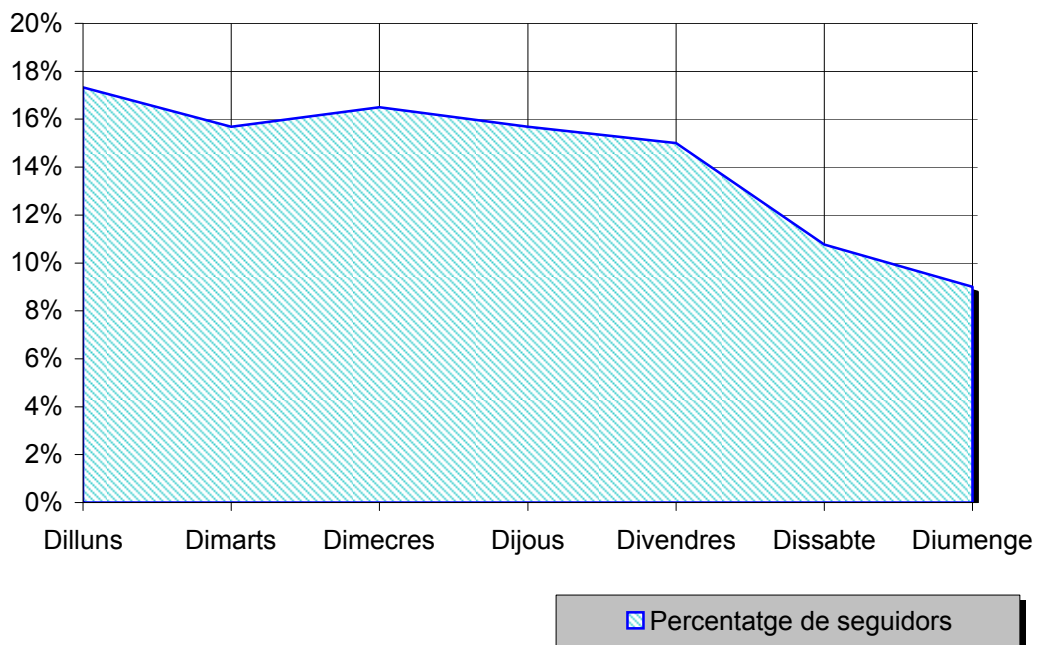
REF:son-radiociutatbadalona01/e09

Mostra: població habitual de l'emissora.

## Pregunta - Normalment, quins dies de la setmana escolta "Ràdio Ciutat de Badalona"?

Anàlisi general

Resposta	Percentatge de seguidors
Dilluns	17,3%
Dimarts	15,7%
Dimecres	16,5%
Dijous	15,7%
Divendres	15,0%
Dissabte	10,8%
Diumenge	9,0%



Distribució de l'audiència durant els dies de la setmana

# INFORTÈCNICA

REF:son-radiociutatbadalona01/e09

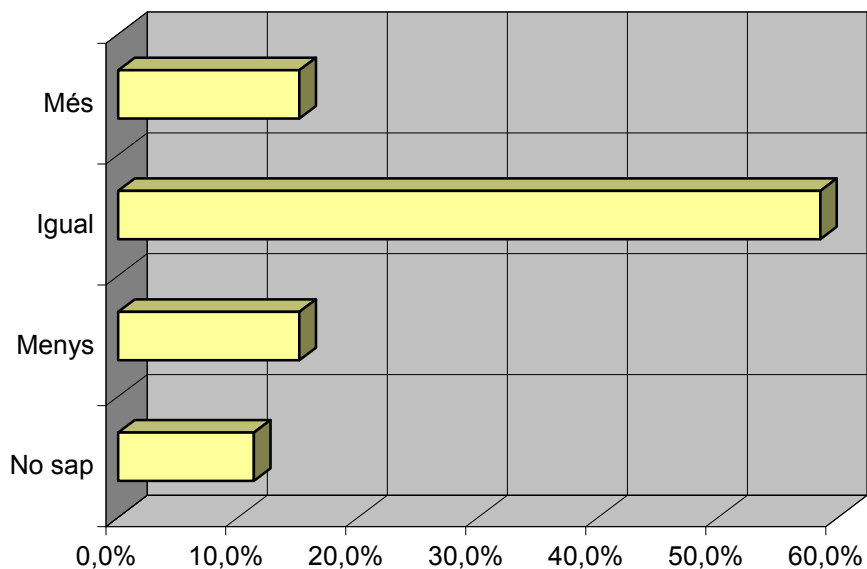
Mostra: població que coneix l'emissora.

**Pregunta - Escolta l'emissora: més, igual o menys que l'any passat?**

- A. Més
- B. Igual
- C. Menys
- D. No sap / No contesta

Anàlisi general

Resposta	Percentatge
Més	15,1%
Igual	58,5%
Menys	15,1%
No sap	11,3%



Progressió de l'audiència