

ESTUDIO DE AUDIENCIA
"Sevilla F.C. TV"

FICHA TÉCNICA

Empresa que realiza el estudio	Información Técnica y Científica SL (Infortécnica)
Muestra	507 personas.
Margen de error de la muestra	Trabajando a un nivel de confianza del 95,5% (dos sigma), el margen de error es inferior al 5% para el conjunto de la muestra.
Universo	Población mayor de 15 años del municipio de Sevilla y la provincia de Sevilla, excluyendo la capital.
Tipo de entrevista	Telefónica, aleatoria y de distribución proporcional a la extensión de la población, obteniendo una muestra proporcional y significativa de cada grupo de sexo y edad.
Fecha del sondeo	Enero de 2009
Datos de Infortécnica	C/ Lepanto 422 08025 Barcelona Tel: 934334243 Fax: 934351627 Más información en: Http://www.infortecnica.com

Puede verificar la autenticidad de los datos del estudio consultando la web www.audiencia.org o contactando con Infortécnica.

“SEVILLA FC TV”, supera un tres por ciento de share en el conjunto de su provincia en enero de 2009

Tras el último sondeo de enero de 2009, “Sevilla FC TV” supera un tres por ciento de share de televisión en el conjunto de la provincia de Sevilla, incluso en los meses de mayor audiencia de las grandes cadenas, gracias a los cerca de seis minutos de tiempo medio que le ha dedicado la población cada día.

En el conjunto de su provincia, “Sevilla FC TV” es conocida por la mitad de la población. Cerca del 40 por ciento la tiene presintonizada y más 400.000 telespectadores la han seguido de forma habitual.

La media de tiempo que dedica a la emisora sus asiduos es de 42 minutos. Obtiene un GRP’s global superior a 60.000 telespectadores al día.

La emisora es seguida por todos los grupos de edad y sexo por su consolidada programación, si bien muestra una lógica mayor adicción masculina, característica de los medios que ofrecen mayor información deportiva.

Análisis cuantitativo de la audiencia de la emisora por áreas

Datos obtenidos en cada área

- Grado de conocimiento de la población respecto al nombre de la emisora.
- Porcentaje de sintonización.
- Medio de sintonización (TDT, antena, cable...)
- Calidad de recepción.
- Frecuencia de seguimiento general de la emisora.
- Frecuencia de seguimiento en el último mes.
- Número de personas que siguen la emisora habitualmente.
- Número de personas que han seguido la emisora en el último mes.
- Tiempo medio de dedicación diaria a la emisora.
- Tiempo medio de dedicación diaria en el último mes.
- SHARE, GRP y total de horas de audiencia diaria (datos generales).
- SHARE, GRP y total de horas de audiencia diaria (datos del último mes).



Áreas de realización del estudio

Sevilla capital

Análisis cuantitativo

Última actualización	Enero de 2009
Población de los municipios de la muestra	699.145
Municipios	Sevilla

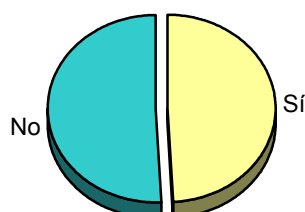
INFORTÉCNICA

REF:son-sevillafctv01/e09

Muestra: población mayor de 15 años de: Sevilla capital

Pregunta - ¿Conoce la emisora de TV local "Sevilla F.C. TV"?

Respuesta	Porcentaje
Sí	49,3%
No	50,7%

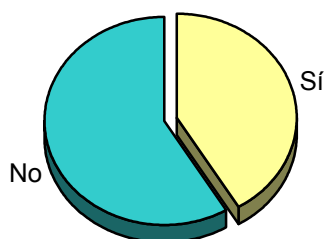


Grado de conocimiento de la población respecto al nombre de la emisora

Pregunta - ¿Tiene sintonizada "Sevilla F.C. TV" en su televisor?

Respuesta	Porcentaje
Sí	41,5%
No	58,5%

Al preguntar ¿Cómo sintoniza normalmente la emisora? Las respuestas han sido: un 15% a través de la TDT y un 75% a través de la señal analógica de la antena (el resto ha dado otras respuestas, o no sabe.)

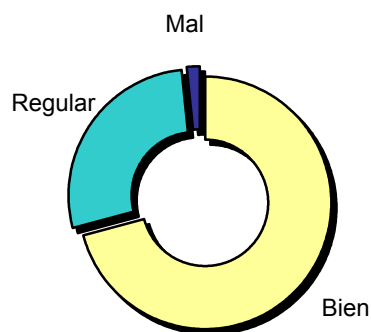


Porcentaje de sintonización

Muestra: población de: Sevilla capital que conoce la emisora

Pregunta - En cuanto a la recepción de la señal "Sevilla F.C. TV" ¿se recibe bien, regular o mal?

Respuesta	Porcentaje
Bien	70,9%
Regular	27,3%
Mal	1,8%



Calidad de recepción

INFORTÉCNICA

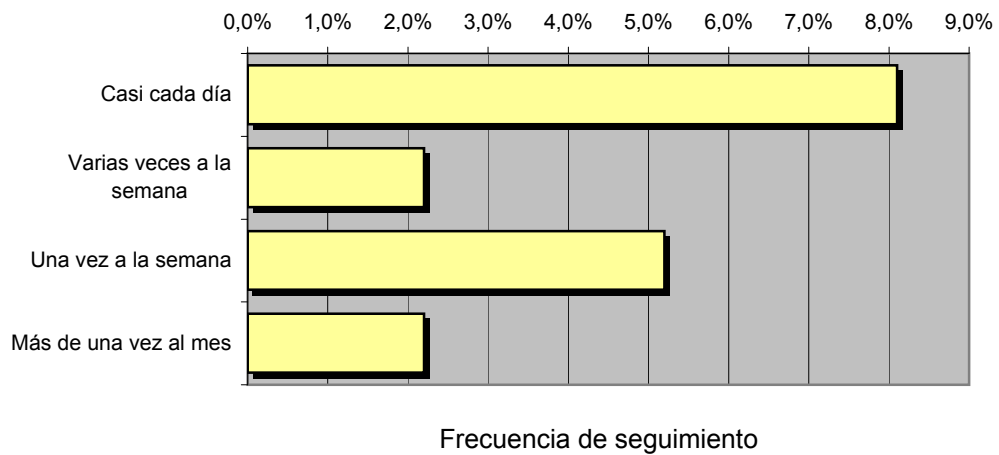
REF:son-sevillafctv01/e09

Muestra: población mayor de 15 años de: Sevilla capital

Pregunta - ¿Con qué frecuencia sigue la emisora?

Respuesta	Porcentaje	Personas
Casi cada día	8,1%	56.631
Varias veces a la semana	2,2%	15.381
Una vez a la semana	5,2%	36.356
Más de una vez al mes	2,2%	15.381

Esta emisora es seguida habitualmente por **123.749** personas del área indicada



Tiempo medio de dedicación diaria a la emisora

min / día	desviación	SHARE	GRPs	Horas de audiencia diaria
5,3	19,0	2,7%	19.143	61.256,8

min / día: media de minutos diarios que dedica la población del área específica a la emisora

Desviación estándar sobre la media: muestra la dispersión de valores sobre la media.

SHARE: cuota de audiencia, expresada en porcentaje, respecto al resto de emisoras.

GRPs: cuota de audiencia, expresada en número de personas, respecto al resto de emisoras.

Horas de audiencia diaria: total de horas de seguimiento que dedica el conjunto de la población.

INFORTÉCNICA

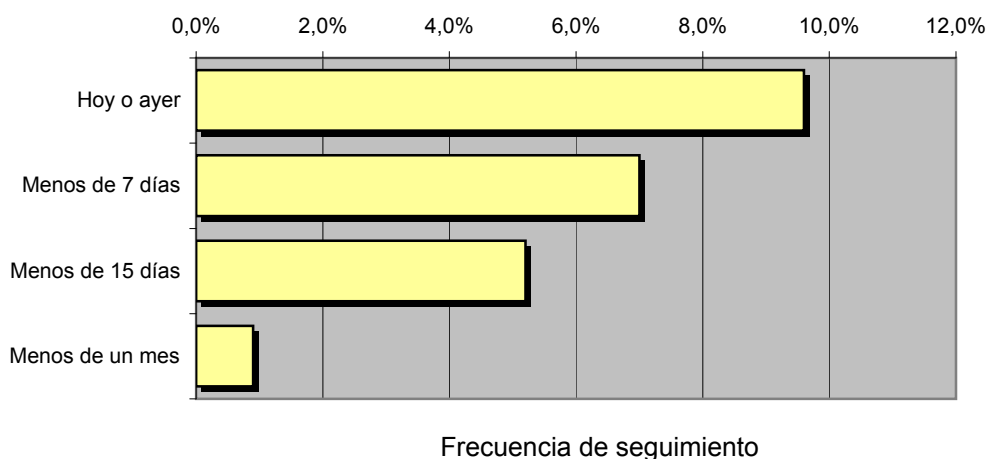
REF:son-sevillafctv01/e09

Muestra: población mayor de 15 años de: Sevilla capital

Pregunta - ¿Aproximadamente, cuándo fue la última vez que vió "Sevilla F.C. TV"?

Respuesta	Porcentaje	Personas
Hoy o ayer	9,6%	67.118
Menos de 7 días	7,0%	48.940
Menos de 15 días	5,2%	36.356
Menos de un mes	0,9%	6.292

Esta emisora ha sido seguida por **158.706** personas durante el último mes.



Tiempo medio de dedicación diaria a la emisora durante el último mes

Datos del último mes	
min / día	desviación
6,0	18,6

Datos del último mes		
SHARE	GRPs	Horas de audiencia diaria
3,1%	21.848	69.914,5

min / día: media de minutos diarios que dedica la población del área específica a la emisora

Desviación estándar sobre la media: muestra la dispersión de valores sobre la media.

SHARE: cuota de audiencia, expresada en porcentaje, respecto al resto de emisoras.

GRPs: cuota de audiencia, expresada en número de personas, respecto al resto de emisoras.

Horas de audiencia diaria: total de horas de seguimiento que dedica el conjunto de la población.



Áreas de realización del estudio

Resto de la provincia

Análisis cuantitativo

Última actualización	Enero de 2009
Población de los municipios de la muestra	1.150.123
Municipios	Provincia de Sevilla (excluyendo la capital)

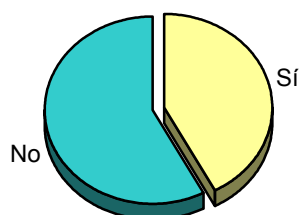
INFORTÉCNICA

REF:son-sevillafctv01/e09

Muestra: población mayor de 15 años de: Resto de la provincia

Pregunta - ¿Conoce la emisora de TV local "Sevilla F.C. TV"?

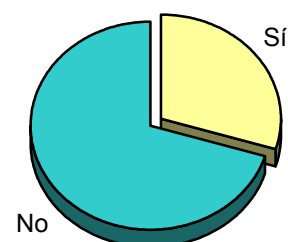
Respuesta	Porcentaje
Sí	42,2%
No	57,8%



Grado de conocimiento de la población respecto al nombre de la emisora

Pregunta - ¿Tiene sintonizada "Sevilla F.C. TV" en su televisor?

Respuesta	Porcentaje
Sí	29,7%
No	70,3%



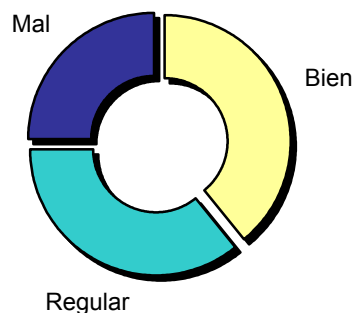
Al preguntar ¿Cómo sintonizan normalmente la emisora? Las respuestas han sido: un 41,7% a través de la TDT, y el 58,3% restante a través de la señal analógica de la antena.

Porcentaje de sintonización

Muestra: población de: Resto de la provincia que conoce la emisora

Pregunta - En cuanto a la recepción de la señal "Sevilla F.C. TV" ¿se recibe bien, regular o mal?

Respuesta	Porcentaje
Bien	39,3%
Regular	35,7%
Mal	25,0%



Calidad de recepción

INFORTÉCNICA

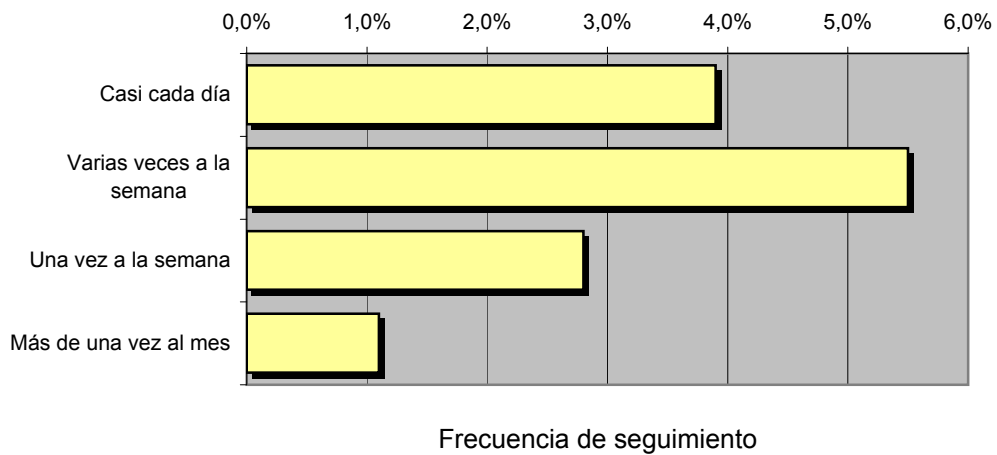
REF:son-sevillafctv01/e09

Muestra: población mayor de 15 años de: Resto de la provincia

Pregunta - ¿Con qué frecuencia sigue la emisora?

Respuesta	Porcentaje	Personas
Casi cada día	3,9%	44.855
Varias veces a la semana	5,5%	63.257
Una vez a la semana	2,8%	32.203
Más de una vez al mes	1,1%	12.651

Esta emisora es seguida habitualmente por **152.966** personas del área indicada



Tiempo medio de dedicación diaria a la emisora

min / día	desviación	SHARE	GRPs	Horas de audiencia diaria
6,4	24,1	3,4%	38.571	123.427,4

min / día: media de minutos diarios que dedica la población del área específica a la emisora

Desviación estándar sobre la media: muestra la dispersión de valores sobre la media.

SHARE: cuota de audiencia, expresada en porcentaje, respecto al resto de emisoras.

GRPs: cuota de audiencia, expresada en número de personas, respecto al resto de emisoras.

Horas de audiencia diaria: total de horas de seguimiento que dedica el conjunto de la población.

INFORTÉCNICA

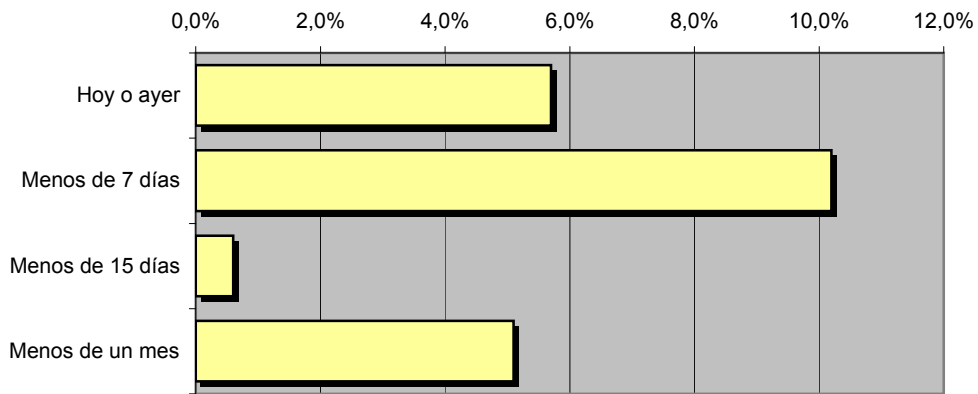
REF:son-sevillafctv01/e09

Muestra: población mayor de 15 años de: Resto de la provincia

Pregunta - ¿Aproximadamente, cuándo fue la última vez que vio "Sevilla F.C. TV"?

Respuesta	Porcentaje	Personas
Hoy o ayer	5,7%	65.557
Menos de 7 días	10,2%	117.313
Menos de 15 días	0,6%	6.901
Menos de un mes	5,1%	58.656

Esta emisora ha sido seguida por **248.427** personas durante el último mes



Frecuencia de seguimiento

Tiempo medio de dedicación diaria a la emisora durante el último mes

Datos del último mes	
min / día	desviación
6,2	20,2

Datos del último mes		
SHARE	GRPs	Horas de audiencia diaria
3,2%	37.139	118.846,0

min / día: media de minutos diarios que dedica la población del área específica a la emisora

Desviación estándar sobre la media: muestra la dispersión de valores sobre la media.

SHARE: cuota de audiencia, expresada en porcentaje, respecto al resto de emisoras.

GRPs: cuota de audiencia, expresada en número de personas, respecto al resto de emisoras.

Horas de audiencia diaria: total de horas de seguimiento que dedica el conjunto de la población.

Análisis por grupos de sexo y edad

Los datos que se presentan a continuación están basados en el conjunto de la muestra y no son proporcionales a la población de cada área.

Datos obtenidos:

- Conocimiento del nombre de la emisora por sexos y edades.
- Frecuencia de seguimiento por sexos y edades.
- Tiempo de dedicación diario por sexos y edades.
- Tiempo de dedicación diario de los habituales a la emisora por sexos y edades.

INFORTÉCNICA

REF:son-sevillafctv01/e09

Muestra: población mayor de 15 años de toda el área de la muestra.

Pregunta - ¿Conoce la emisora "Sevilla F.C. TV"?

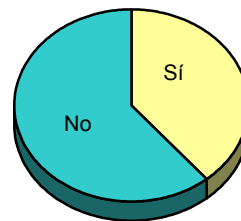
Análisis comparativo por grupos de sexo

Resp / Grupo	Hombres	Mujeres
Sí	57,4%	38,9%
No	42,6%	61,1%

Hombres

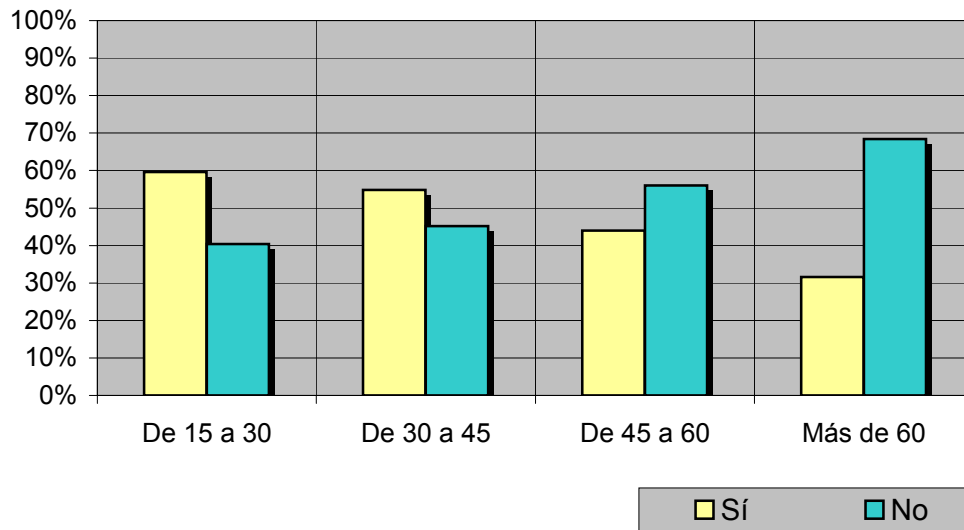


Mujeres



Análisis comparativo por grupos de edad

Resp \ Grupo	De 15 a 30	De 30 a 45	De 45 a 60	Más de 60
Sí	59,6%	54,8%	44,0%	31,6%
No	40,4%	45,2%	56,0%	68,4%



INFORTÉCNICA

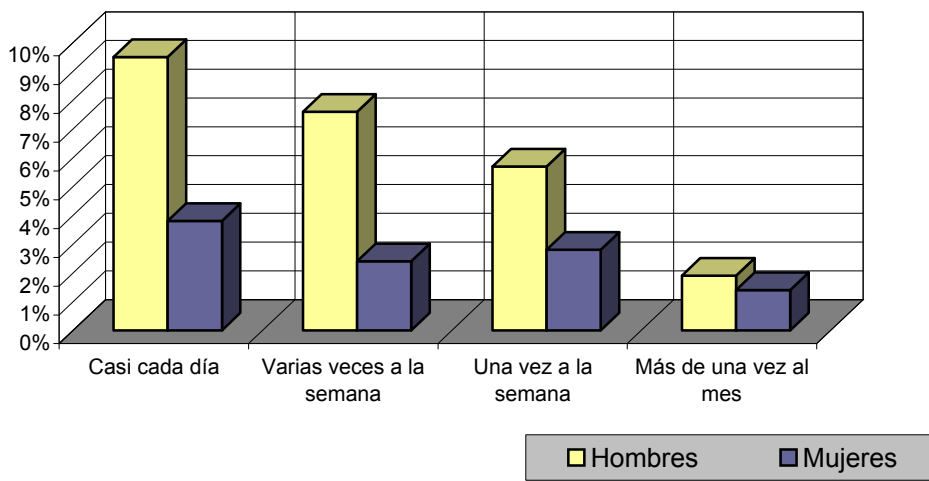
REF:son-sevillafctv01/e09

Muestra: población mayor de 15 años de toda el área de la muestra.

Pregunta - ¿Con qué frecuencia sigue la emisora?

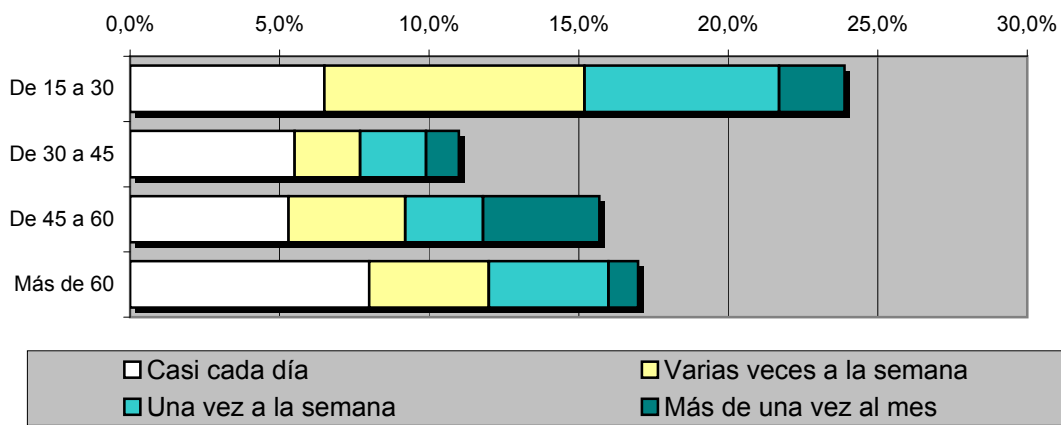
Análisis por grupos de sexo

Respuesta	Hombres	Mujeres
Casi cada día	9,5%	3,8%
Varias veces a la semana	7,6%	2,4%
Una vez a la semana	5,7%	2,8%
Más de una vez al mes	1,9%	1,4%



Análisis comparativo por grupos de edad

Resp \ Grupo	De 15 a 30	De 30 a 45	De 45 a 60	Más de 60
Casi cada día	6,5%	5,5%	5,3%	8,0%
Varias veces a la semana	8,7%	2,2%	3,9%	4,0%
Una vez a la semana	6,5%	2,2%	2,6%	4,0%
Más de una vez al mes	2,2%	1,1%	3,9%	1,0%



INFORTÉCNICA

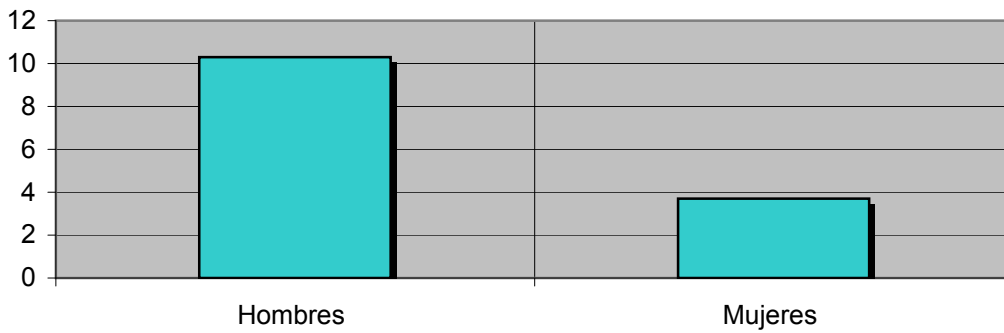
REF:son-sevillafctv01/e09

Muestra: población mayor de 15 años de toda el área de la muestra.

Tiempo medio de dedicación diaria a la emisora (minutos / día)

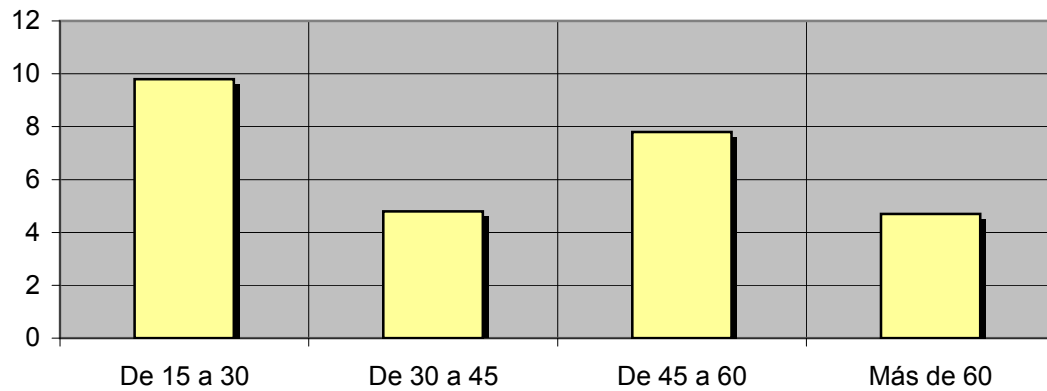
Análisis por sexos:

Hombres	Mujeres
10,3	3,7



Análisis por grupos de edad:

De 15 a 30	De 30 a 45	De 45 a 60	Más de 60
9,8	4,8	7,8	4,7



INFORTÉCNICA

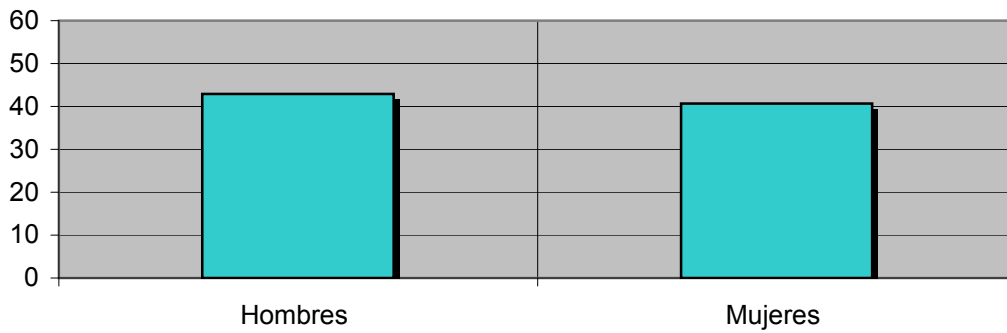
REF:son-sevillafctv01/e09

Muestra: Población que sigue la emisora, por lo menos ocasionalmente.

Tiempo medio de dedicación diaria a la emisora (minutos / día)

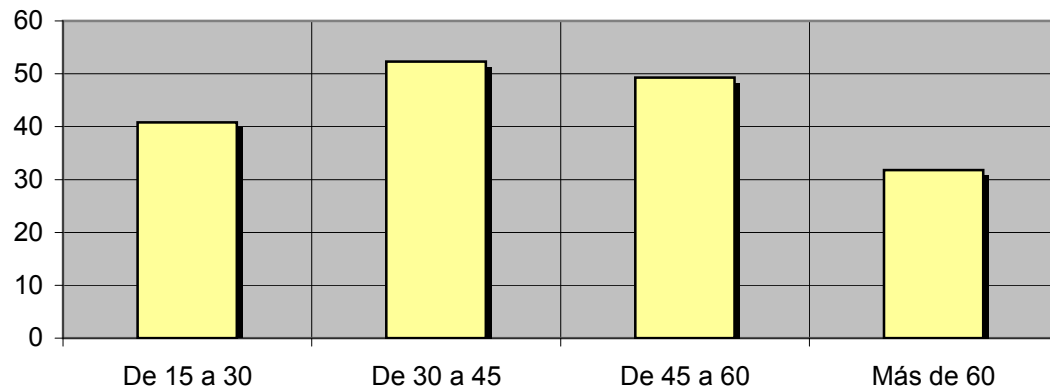
Análisis de sus seguidores por sexos:

Hombres	Mujeres
42,9	40,7



Análisis de sus seguidores por grupos de edad:

De 15 a 30	De 30 a 45	De 45 a 60	Más de 60
40,8	52,3	49,3	31,8



Análisis sobre los seguidores habituales de la emisora

Se consideran habituales aquellos que dedican una media de más de un minuto al día a la emisora.

Datos obtenidos:

- Distribución de la audiencia durante el día
- Distribución de la audiencia durante la semana

INFORTÉCNICA

REF:son-sevillafctv01/e09

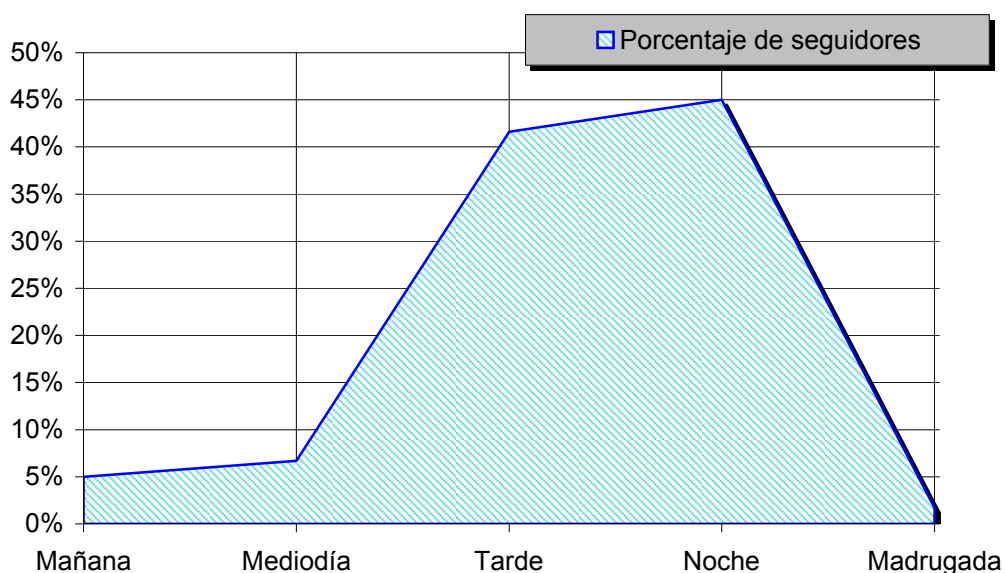
Muestra: Población habitual de la emisora.

Pregunta - ¿A qué horas sigue habitualmente "Sevilla F.C. TV"?

- A. Mañana (6h - 12h)
- B. Mediodía (12h - 16h)
- C. Tarde (16h - 20h)
- D. Noche (20h - 1h)
- E. Madrugada (1h - 6h)

Análisis general

Respuesta	Porcentaje de seguidores
Mañana	5,0%
Mediodía	6,7%
Tarde	41,6%
Noche	45,0%
Madrugada	1,7%



Distribución de la audiencia durante el día

Los resultados obtenidos son un reflejo del horario más común de sintonización de la emisora. Lo que no significa que no la sigan fuera del horario más habitual.

INFORTÉCNICA

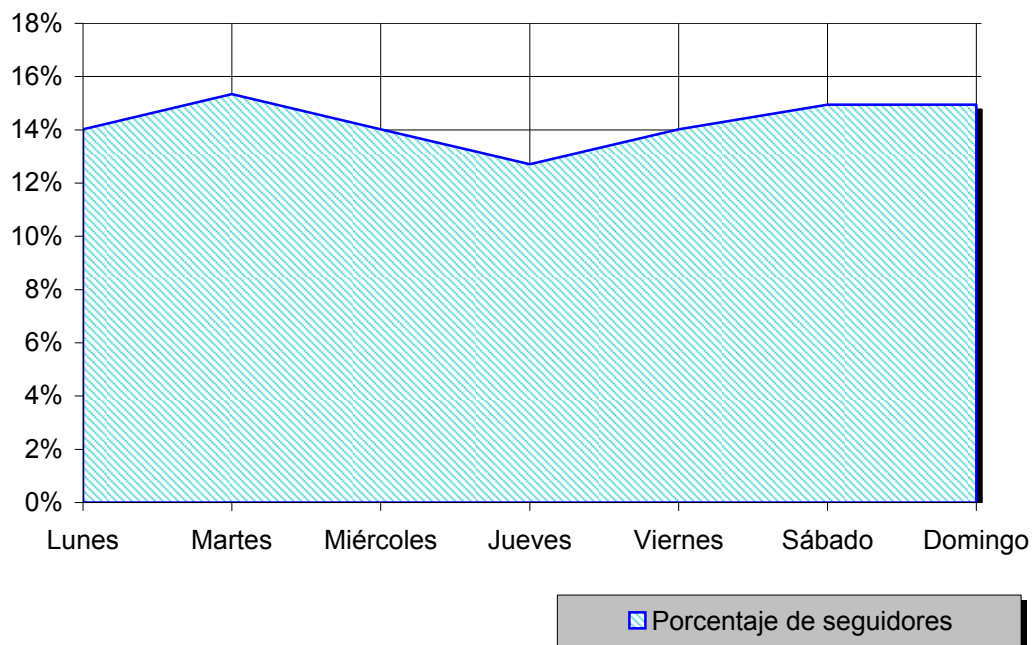
REF:son-sevillafctv01/e09

Muestra: Población habitual de la emisora.

Pregunta - ¿Qué días de la semana suele ver "Sevilla F.C. TV"?

Análisis general

Respuesta	Porcentaje de seguidores
Lunes	14,0%
Martes	15,3%
Miércoles	14,0%
Jueves	12,7%
Viernes	14,0%
Sábado	14,9%
Domingo	14,9%



Distribución de la audiencia durante los días de la semana