

ESTUDIO DE AUDIENCIA
"Fiesta FM - Barcelona"

FICHA TÉCNICA

Empresa que realiza el estudio	Información Técnica y Científica SL (Infortécnica)
Muestra	531 personas.
Margen de error de la muestra	Trabajando a un nivel de confianza del 95,5% (dos sigma), el margen de error es inferior al 5% para el conjunto de la muestra.
Universo	Población mayor de 15 años de Barcelona
Tipo de entrevista	Telefónica, aleatoria y de distribución proporcional a la extensión de la población, obteniendo una muestra proporcional y significativa de cada grupo de sexo y edad.
Fecha del sondeo	Enero de 2009
Datos de Infortécnica	C/ Lepanto 422 08025 Barcelona Tel: 934334243 Fax: 934351627 Más información en: Http://www.infortecnica.com

Puede verificar la autenticidad de los datos del estudio consultando la web www.audiencia.org o contactando con Infortécnica.

“RADIO FIESTA FM”, la escuchan cerca de 150.000 radioyentes en Barcelona

“Radio Fiesta FM” es conocida por un nueve por ciento de la población de Barcelona. De este porcentaje todavía incipiente, dada la juventud de la emisora, un tercio la escucha de forma habitual, mas de 170.000 radioyentes; dedicando a “Radio Fiesta” una media de tiempo de 30 minutos al día.

Sobre el conjunto de la población, el tiempo medio de audiencia es de 1,4 minutos, obteniendo una cuota (share) del 1,3 por ciento, sin contar con la audiencia aleatoria. El GRP´s es superior a 42.000 radioyentes.

Todos los grupos de sexo y edad muestran interés por la programación de “Radio Fiesta FM”, sobretodo entre la creciente población latina, cuyos índices de audiencia son muy elevados, próximos al siete por ciento.

A medida que aumente el grado de conocimiento de la emisora, es evidente que “Radio Fiesta FM” incrementará mucho más sus cuotas, dado el elevado seguimiento entre quienes ya la conocen.

Análisis cuantitativo de la audiencia de la emisora por áreas

Datos obtenidos en cada área

- Grado de conocimiento de la población respecto al nombre de la emisora.
- Calidad de recepción.
- Frecuencia de seguimiento general de la emisora.
- Frecuencia de seguimiento en el último mes.
- Número de personas que siguen la emisora habitualmente.
- Número de personas que han seguido la emisora en el último mes.
- Tiempo medio de dedicación a la emisora.
- Tiempo medio de dedicación en el último mes.
- SHARE, GRP y total de horas de audiencia diaria (datos generales).
- SHARE, GRP y total de horas de audiencia diaria (datos del último mes).



Áreas de realización del estudio

Nacionalidad española y extranjera

Análisis cuantitativo

Última actualización	Enero de 2009
Población de los municipios de la muestra	5.689.509
Municipios	Barcelona

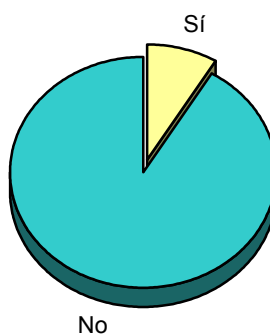
INFORTÉCNICA

REF:son-radio01/p/n05

Muestra: población mayor de 15 años de: Nacionalidad española y extranjera

Pregunta - ¿Conoce la emisora "Fiesta FM - Barcelona"?

Respuesta	Porcentaje
Sí	8,6%
No	91,4%

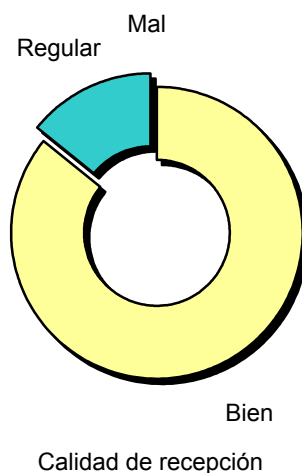


Grado de conocimiento de la población respecto al nombre de la emisora

Muestra: población que conoce la emisora

Pregunta - En cuanto a la recepción de la señal "Fiesta FM - Barcelona" ¿se recibe bien, regular o mal?

Respuesta	Porcentaje
Bien	85,7%
Regular	14,3%
Mal	<1%



Calidad de recepción

INFORTÉCNICA

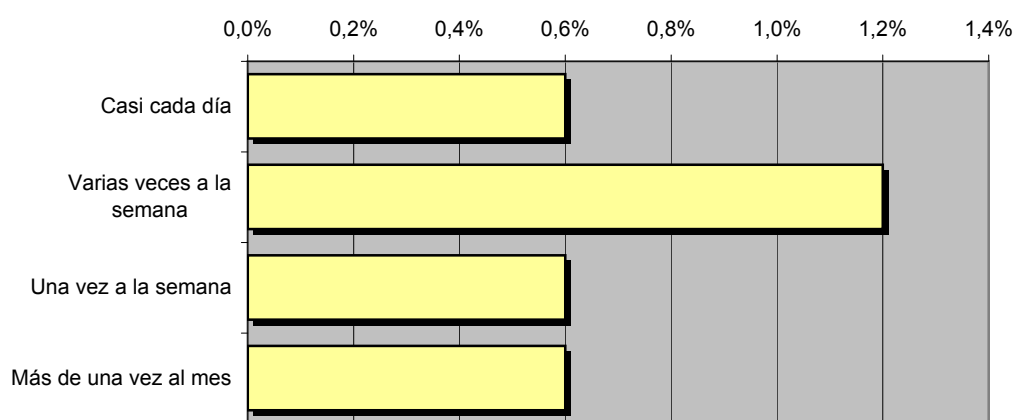
REF:son-radio01/p/n05

Muestra: población mayor de 15 años de: Nacionalidad española y extranjera

Pregunta - ¿Con qué frecuencia sigue la emisora?

Respuesta	Porcentaje	Personas
Casi cada día	0,6%	34.137
Varias veces a la semana	1,2%	68.274
Una vez a la semana	0,6%	34.137
Más de una vez al mes	0,6%	34.137

Esta emisora es seguida habitualmente por **170.685** personas del área indicada.



Frecuencia de seguimiento

Tiempo medio de dedicación diaria a la emisora

min / día	desviación	SHARE	GRPs	Horas de audiencia diaria
1,4	12,5	1,3%	48.423	128.393,3

min / día: media de minutos diarios que dedica la población del área específica a la emisora

Desviación estándar sobre la media: muestra la dispersión de valores sobre la media.

SHARE: cuota de audiencia, expresada en porcentaje, respecto al resto de emisoras.

GRPs: cuota de audiencia, expresada en número de personas, respecto al resto de emisoras.

Horas de audiencia diaria: total de horas de seguimiento que dedica el conjunto de la población.

Entre la población Latina, Fiesta FM alcanza un 7% de SHARE

INFORTÉCNICA

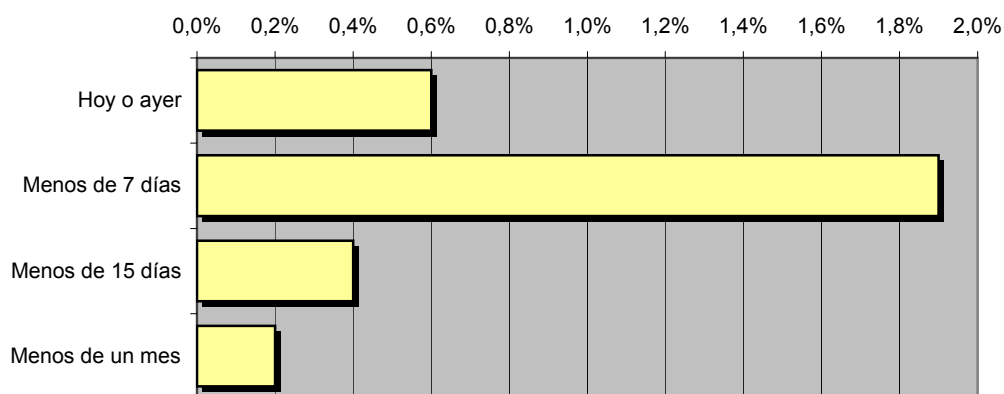
REF:son-radio01/p/n05

Muestra: población mayor de 15 años de: Nacionalidad española y extranjera

Pregunta - ¿Aproximadamente, cuándo fue la última vez que escuchó "Fiesta FM - Barcelona"?

Respuesta	Porcentaje	Personas
Hoy o ayer	0,6%	34.137
Menos de 7 días	1,9%	108.101
Menos de 15 días	0,4%	22.758
Menos de un mes	0,2%	11.379

Esta emisora es seguida por **176.375** personas durante el último mes



Frecuencia de seguimiento en el último mes

Tiempo medio de dedicación diaria a la emisora durante el último mes

Datos del último mes	
min / día	desviación
1,2	9,8

Datos del último mes		
SHARE	GRPs	Horas de audiencia diaria
1,1%	42.915	113.790,2

min / día: media de minutos diarios que dedica la población del área específica a la emisora

Desviación estándar sobre la media: muestra la dispersión de valores sobre la media.

SHARE: cuota de audiencia, expresada en porcentaje, respecto al resto de emisoras.

GRPs: cuota de audiencia, expresada en número de personas, respecto al resto de emisoras.

Horas de audiencia diaria: total de horas de seguimiento que dedica el conjunto de la población.

Análisis por grupos de sexo y edad

Los datos que se presentan a continuación están basados en el conjunto de la muestra y no son proporcionales a la población de cada área.

Datos obtenidos:

- Conocimiento del nombre de la emisora por sexos y edades.
- Tiempo de dedicación diario.
- Tiempo de dedicación diario de sus oyentes.

INFORTÉCNICA

REF:son-radio01/p/n05

Muestra: población mayor de 15 años de toda el área de la muestra.

Pregunta - ¿Conoce la emisora "Fiesta FM - Barcelona"?

Análisis comparativo por grupos de sexo

Resp / Grupo	Hombres	Mujeres
Sí	7,0%	10,8%
No	93,0%	89,2%

Hombres

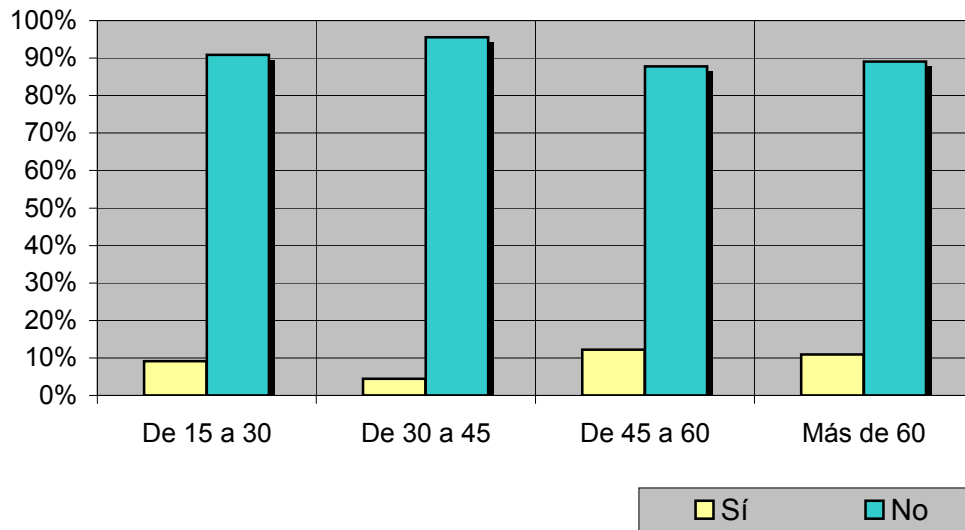


Mujeres



Análisis comparativo por grupos de edad

Resp \ Grupo	De 15 a 30	De 30 a 45	De 45 a 60	Más de 60
Sí	9,1%	4,4%	12,2%	10,9%
No	90,9%	95,6%	87,8%	89,1%



INFORTÉCNICA

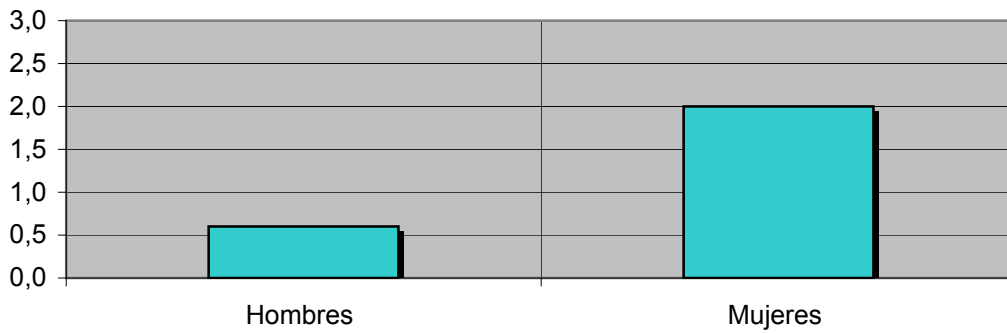
REF:son-radio01/p/n05

Muestra: población mayor de 15 años de toda el área de la muestra.

Tiempo medio de dedicación diaria a la emisora (minutos / día)

Análisis por sexos:

Hombres	Mujeres
0,6	2,0

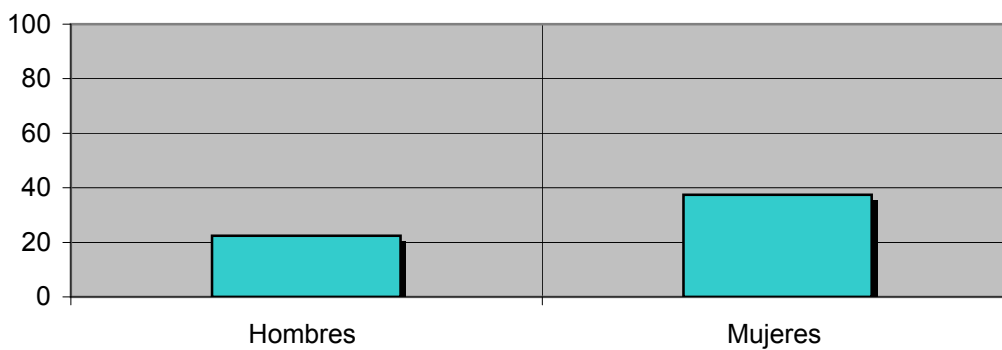


Muestra: Población oyente de la emisora.

Tiempo medio de dedicación diaria a la emisora (minutos / día)

Análisis de sus seguidores por sexos:

Hombres	Mujeres
22,4	37,4



Análisis sobre los oyentes habituales de la emisora

Se consideran habituales los que dedican una media de más de un minuto al día a la emisora.

Datos obtenidos:

- Distribución de la audiencia durante el día
- Distribución de la audiencia durante la semana

INFORTÉCNICA

REF:son-radio01/p/n05

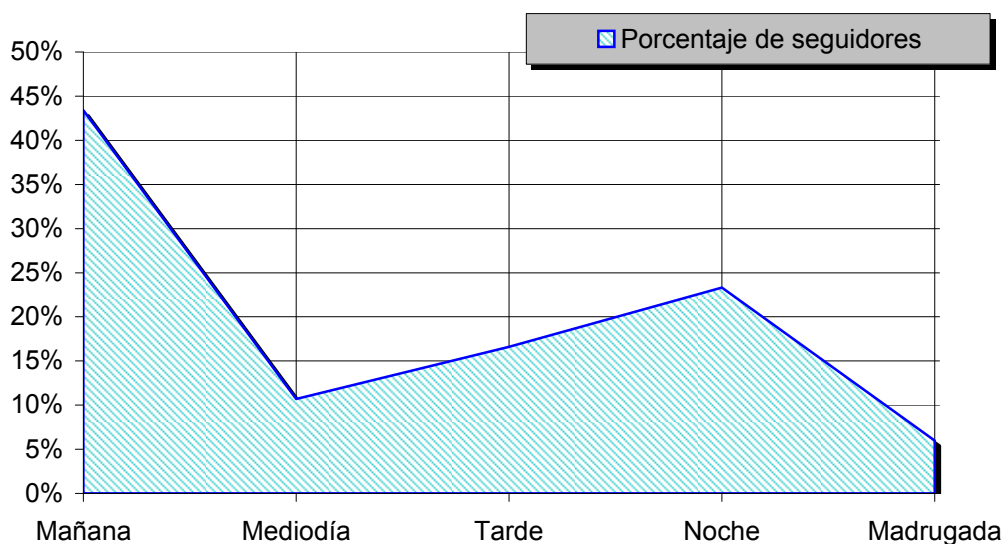
Muestra: Población habitual de la emisora.

Pregunta - ¿A qué horas escucha habitualmente "Fiesta FM - Barcelona"?

- A. Mañana (6h - 12h)
- B. Mediodía (12h - 16h)
- C. Tarde (16h - 20h)
- D. Noche (20h - 1h)
- E. Madrugada (1h - 6h)

Análisis general

Respuesta	Porcentaje de seguidores
Mañana	43,4%
Mediodía	10,7%
Tarde	16,6%
Noche	23,3%
Madrugada	6,0%



Distribución de la audiencia durante el día

Los resultados obtenidos son un reflejo del horario más común de sintonización de la emisora. Lo que no significa que no la sigan fuera del horario más habitual.

INFORTÉCNICA

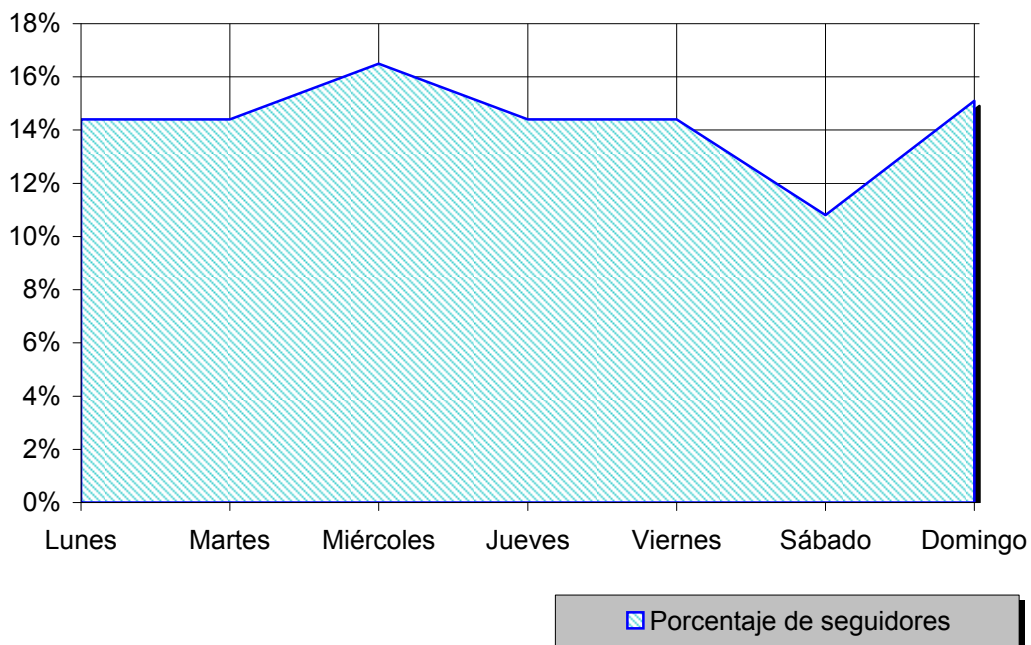
REF:son-radio01/p/n05

Muestra: Población habitual de la emisora.

Pregunta - ¿Qué días de la semana suele escuchar "Fiesta FM - Barcelona"?

Análisis general

Respuesta	Porcentaje de seguidores
Lunes	14,4%
Martes	14,4%
Miércoles	16,5%
Jueves	14,4%
Viernes	14,4%
Sábado	10,8%
Domingo	15,1%



Distribución de la audiencia durante los días de la semana