

ESTUDIO DE AUDIENCIA

"Integración Radio"

FICHA TÉCNICA

Empresa que realiza el estudio	Información Técnica y Científica SL (Infortécnica)
Muestra	497 personas.
Margen de error de la muestra	Trabajando a un nivel de confianza del 95,5% (dos sigma), el margen de error es inferior al 5% para el conjunto de la muestra.
Universo	Población mayor de 15 años de la provincia de Sevilla.
Tipo de entrevista	Telefónica, aleatoria y de distribución proporcional a la extensión de la población, obteniendo una muestra proporcional y significativa de cada grupo de sexo y edad.
Fecha del sondeo	Noviembre y diciembre de 2008
Datos de Infortécnica	C/ Lepanto 422 08025 Barcelona Tel: 934334243 Fax: 934351627 Más información en: Http://www.infortecnica.com

Puede verificar la autenticidad de los datos del estudio consultando la web www.audiencia.org o contactando con Infortécnica.

“INTEGRACIÓN RADIO”, SEGUIDA YA POR MAS DE 100.000 RADIOYENTES, SE APROXIMA A UN TRES POR CIENTO DE SHARE EN LA PROVINCIA DE SEVILLA

“Integración radio” es una nueva emisora de modelo latino, cuya marca es conocida por un 13.4 por ciento de la población de la provincia de Sevilla. Por el exitoso modelo de programación, alcanza ya cerca del tres por ciento de share entre la audiencia de la provincia y cerca del 50 por ciento entre la población latina. La emisora es seguida de forma habitual por más de 100.000 radioyentes.

Sobre el conjunto de la población, el tiempo medio de audiencia es de 2,8 minutos. Sumando la elevada audiencia aleatoria, alcanzaría cuatro minutos. Presenta un GRP's de 32.000 radioyentes. El perfil del público es de ambos sexos y de todos los grupos de edad.

A medida que la emisora sea más conocida, experimentará un fuerte aumento de audiencia, dado el elevado porcentaje de seguimiento observado entre quienes ya la conocen.

Análisis cuantitativo de la audiencia de la emisora por áreas

Datos obtenidos en cada área

- Grado de conocimiento de la población respecto al nombre de la emisora.
- Calidad de recepción.
- Frecuencia de seguimiento general de la emisora.
- Frecuencia de seguimiento en el último mes.
- Número de personas que siguen la emisora habitualmente.
- Número de personas que han seguido la emisora en el último mes.
- Tiempo medio de dedicación a la emisora.
- Tiempo medio de dedicación en el último mes.
- SHARE, GRP y total de horas de audiencia diaria (datos generales).
- SHARE, GRP y total de horas de audiencia diaria (datos del último mes).



Áreas de realización del estudio

Nacionalidad española y extranjera (no latinoamericana)

Análisis cuantitativo

Última actualización	Noviembre y diciembre de 2008
Población de los municipios de la muestra	1.829.257
Municipios	Toda la provincia

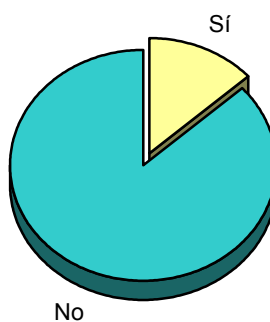
INFORTÉCNICA

REF:son-radio01/p/n05

Muestra: población mayor de 15 años de: Nacionalidad española y extranjera (no latinoamericana)

Pregunta - ¿Conoce la emisora "Integración Radio"?

Respuesta	Porcentaje
Sí	13,4%
No	86,6%

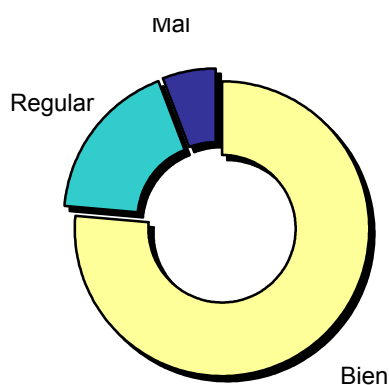


Grado de conocimiento de la población respecto al nombre de la emisora

Muestra: población de: Nacionalidad española y extranjera (no latinoamericana) que conoce la emisora

Pregunta - En cuanto a la recepción de la señal "Integración Radio" ¿se recibe bien, regular o mal?

Respuesta	Porcentaje
Bien	76,5%
Regular	17,6%
Mal	5,9%



Calidad de recepción

INFORTÉCNICA

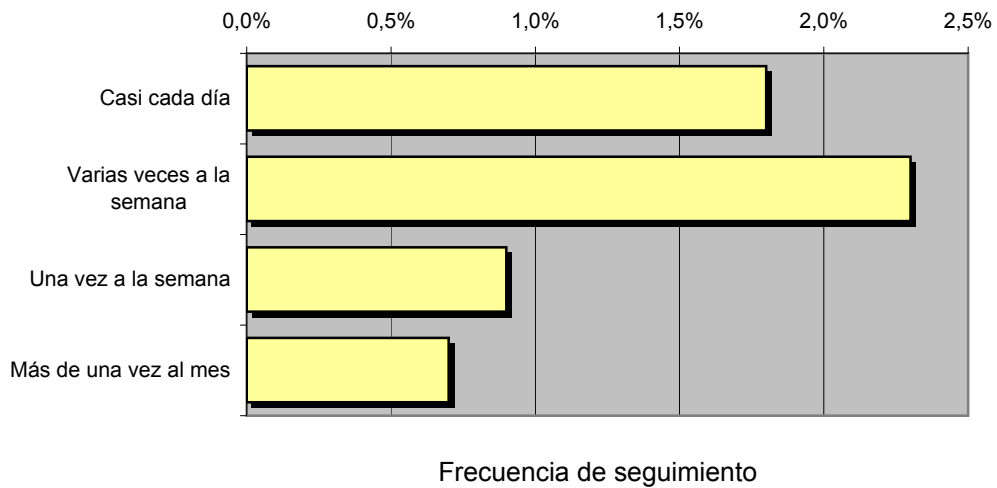
REF:son-radio01/p/n05

Muestra: población mayor de 15 años de: Nacionalidad española y extranjera (no latinoamericana)

Pregunta - ¿Con qué frecuencia sigue la emisora?

Respuesta	Porcentaje	Personas
Casi cada día	1,8%	32.927
Varias veces a la semana	2,3%	42.073
Una vez a la semana	0,9%	16.463
Más de una vez al mes	0,7%	12.805

Esta emisora es seguida habitualmente por **104.268** personas del área indicada



Tiempo medio de dedicación diaria a la emisora

min / día	desviación	SHARE	GRPs	Horas de audiencia diaria
2,8	18,1	2,7%	32.482	86.127,5

min / día: media de minutos diarios que dedica la población del área específica a la emisora

Desviación estándar sobre la media: muestra la dispersión de valores sobre la media.

SHARE: cuota de audiencia, expresada en porcentaje, respecto al resto de emisoras.

GRPs: cuota de audiencia, expresada en número de personas, respecto al resto de emisoras.

Horas de audiencia diaria: total de horas de seguimiento que dedica el conjunto de la población.

INFORTÉCNICA

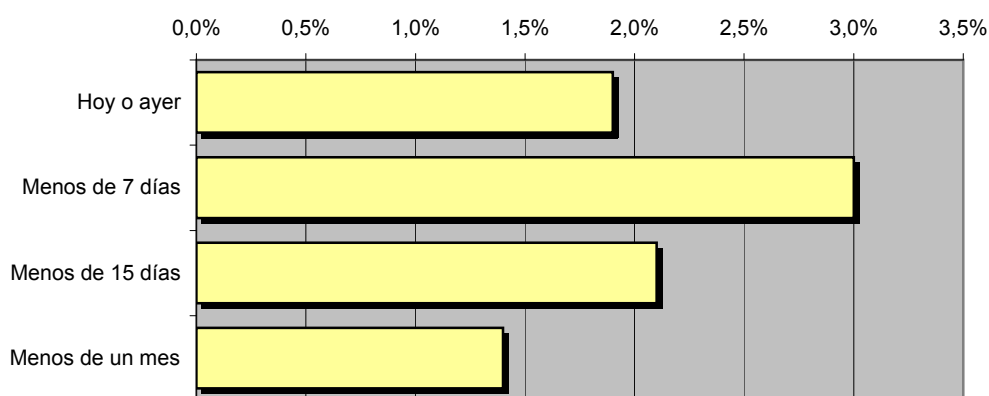
REF:son-radio01/p/n05

Muestra: población mayor de 15 años de: Nacionalidad española y extranjera (no latinoamericana)

Pregunta - ¿Aproximadamente, cuándo fue la última vez que escuchó "Integración Radio"?

Respuesta	Porcentaje	Personas
Hoy o ayer	1,9%	34.756
Menos de 7 días	3,0%	54.878
Menos de 15 días	2,1%	38.414
Menos de un mes	1,4%	25.610

Esta emisora es seguida por **153.658** personas durante el último mes



Frecuencia de seguimiento en el último mes

Tiempo medio de dedicación diaria a la emisora durante el último mes

Datos del último mes	
min / día	desviación
2,4	13,4

Datos del último mes		
SHARE	GRPs	Horas de audiencia diaria
2,3%	27.596	73.170,3

min / día: media de minutos diarios que dedica la población del área específica a la emisora

Desviación estándar sobre la media: muestra la dispersión de valores sobre la media.

SHARE: cuota de audiencia, expresada en porcentaje, respecto al resto de emisoras.

GRPs: cuota de audiencia, expresada en número de personas, respecto al resto de emisoras.

Horas de audiencia diaria: total de horas de seguimiento que dedica el conjunto de la población.



Áreas de realización del estudio

Nacionalidad latinoamericana

Análisis cuantitativo

Última actualización	Noviembre y diciembre de 2008
Población de los municipios de la muestra	60.033
Municipios	Toda la provincia

La población latinoamericana estimada en la provincia de Sevilla se obtiene a partir de la población censada según datos del padrón de 2007 (Instituto Nacional de Estadística) más la población no censada, que equivale al doble de la censada (media aproximada).

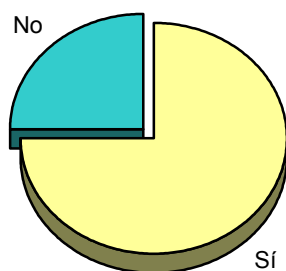
INFORTÉCNICA

REF:son-radio01/p/n05

Muestra: población mayor de 15 años de: Nacionalidad latinoamericana

Pregunta - ¿Conoce la emisora "Integración Radio"?

Respuesta	Porcentaje
Sí	75,0%
No	25,0%

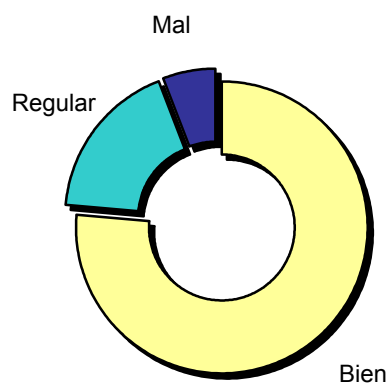


Grado de conocimiento de la población respecto al nombre de la emisora

Muestra: población que conoce la emisora

Pregunta - En cuanto a la recepción de la señal "Integración Radio" ¿se recibe bien, regular o mal?

Respuesta	Porcentaje
Bien	76,5%
Regular	17,6%
Mal	5,9%



Calidad de recepción

INFORTÉCNICA

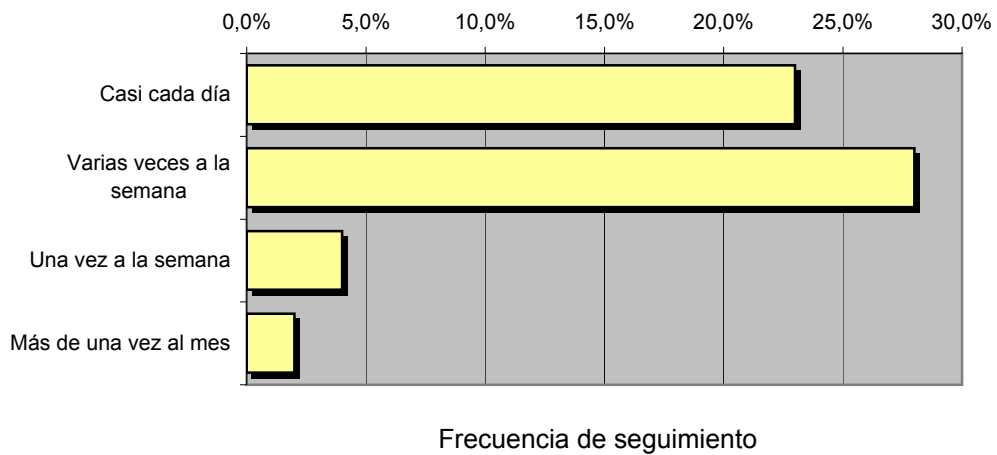
REF:son-radio01/p/n05

Muestra: población mayor de 15 años de: Nacionalidad latinoamericana

Pregunta - ¿Con qué frecuencia sigue la emisora?

Respuesta	Porcentaje	Personas
Casi cada día	23,0%	13.808
Varias veces a la semana	28,0%	16.809
Una vez a la semana	4,0%	2.401
Más de una vez al mes	2,0%	1.201

Esta emisora es seguida habitualmente por **34.219** personas del área indicada



Tiempo medio de dedicación diaria a la emisora

min / día	desviación	SHARE	GRPs	Horas de audiencia diaria
50,3	70,7	47,9%	18.990	50.352,7

min / día: media de minutos diarios que dedica la población del área específica a la emisora

Desviación estándar sobre la media: muestra la dispersión de valores sobre la media.

SHARE: cuota de audiencia, expresada en porcentaje, respecto al resto de emisoras.

GRPs: cuota de audiencia, expresada en número de personas, respecto al resto de emisoras.

Horas de audiencia diaria: total de horas de seguimiento que dedica el conjunto de la población.

INFORTÉCNICA

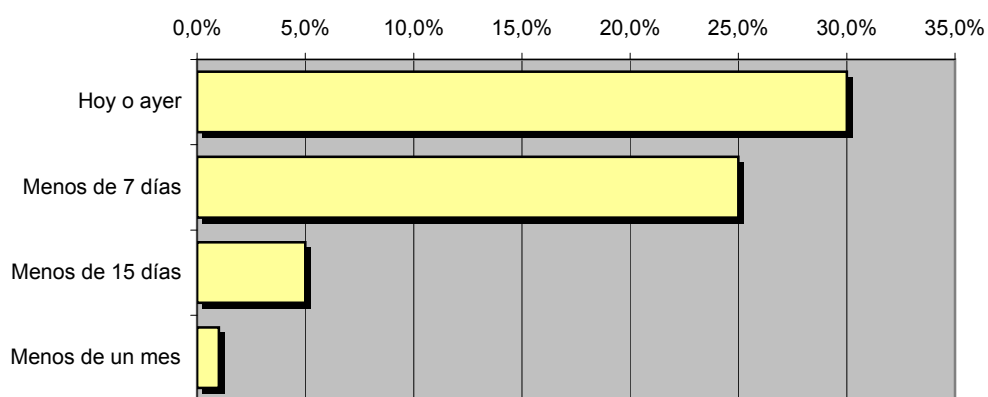
REF:son-radio01/p/n05

Muestra: población mayor de 15 años de: Nacionalidad latinoamericana

Pregunta - ¿Aproximadamente, cuándo fue la última vez que escuchó "Integración Radio"?

Respuesta	Porcentaje	Personas
Hoy o ayer	30,0%	18.010
Menos de 7 días	25,0%	15.008
Menos de 15 días	5,0%	3.002
Menos de un mes	1,0%	600

Esta emisora es seguida por **36.620** personas durante el último mes



Frecuencia de seguimiento

Tiempo medio de dedicación diaria a la emisora durante el último mes

Datos del último mes	
min / día	desviación
57,1	60,2

Datos del último mes		
SHARE	GRPs	Horas de audiencia diaria
54,4%	21.547	57.131,4

min / día: media de minutos diarios que dedica la población del área específica a la emisora

Desviación estándar sobre la media: muestra la dispersión de valores sobre la media.

SHARE: cuota de audiencia, expresada en porcentaje, respecto al resto de emisoras.

GRPs: cuota de audiencia, expresada en número de personas, respecto al resto de emisoras.

Horas de audiencia diaria: total de horas de seguimiento que dedica el conjunto de la población.

Análisis por grupos de sexo y edad

Los datos que se presentan a continuación están basados en el conjunto de la muestra y no son proporcionales a la población de cada área.

Datos obtenidos:

- Conocimiento del nombre de la emisora por sexos y edades.
- Tiempo de dedicación diario por sexos y edades.
- Tiempo de dedicación diario de sus oyentes por sexos y edades.

INFORTÉCNICA

REF:son-radio01/p/n05

Muestra: población mayor de 15 años de toda el área de la muestra.

Pregunta - ¿Conoce la emisora "Integración Radio"?

Análisis comparativo por grupos de sexo

Resp / Grupo	Hombres	Mujeres
Sí	16,4%	14,0%
No	83,6%	86,0%

Hombres

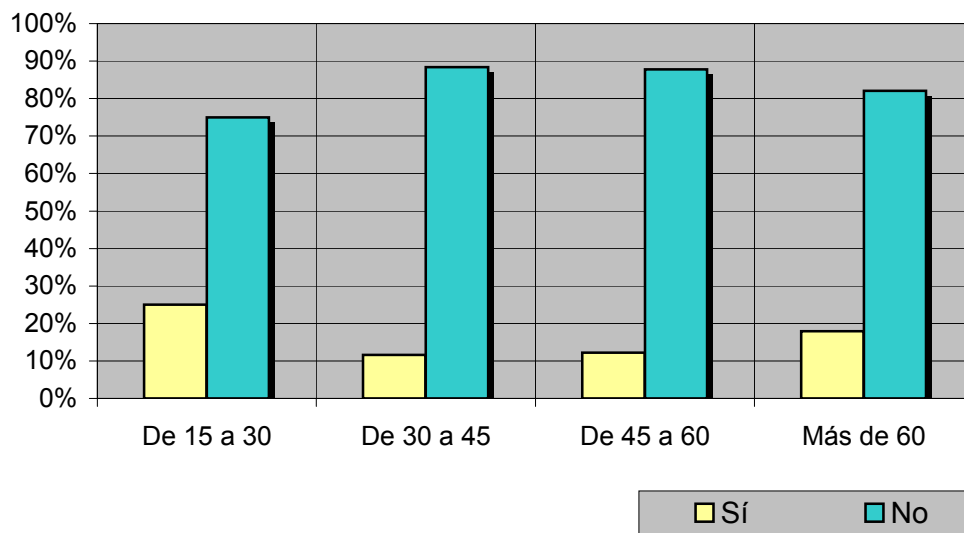


Mujeres



Análisis comparativo por grupos de edad

Resp \ Grupo	De 15 a 30	De 30 a 45	De 45 a 60	Más de 60
Sí	25,0%	11,6%	12,2%	17,9%
No	75,0%	88,4%	87,8%	82,1%



INFORTÉCNICA

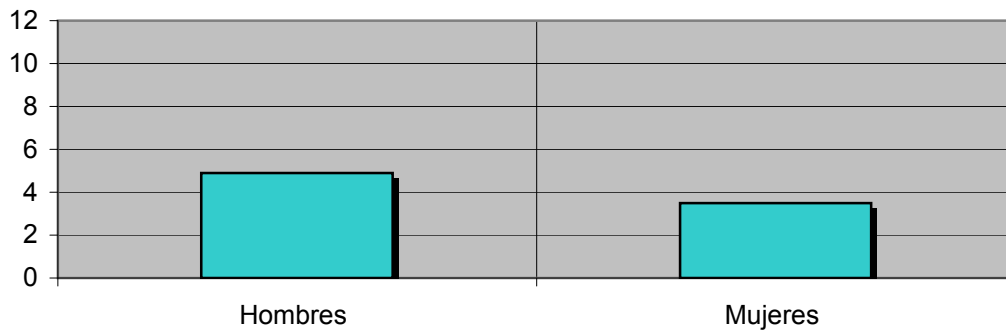
REF:son-radio01/p/n05

Muestra: población mayor de 15 años de toda el área de la muestra.

Tiempo medio de dedicación diaria a la emisora (minutos / día)

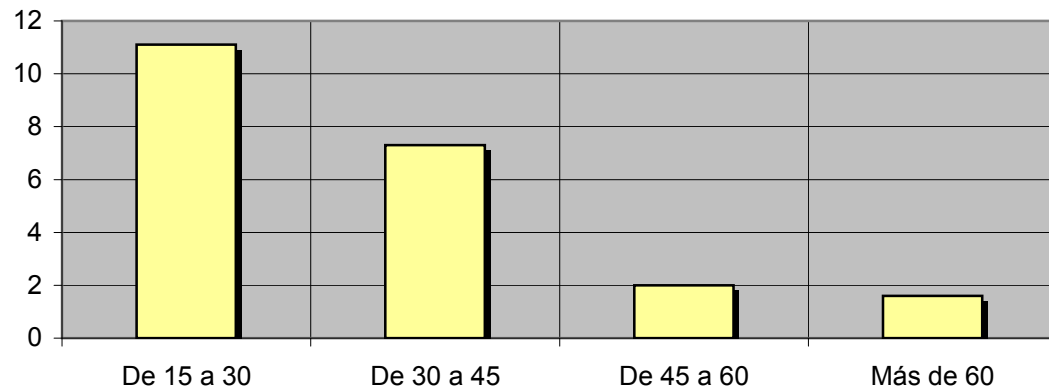
Análisis por sexos:

Hombres	Mujeres
4,9	3,5



Análisis por grupos de edad:

De 15 a 30	De 30 a 45	De 45 a 60	Más de 60
11,1	7,3	2,0	1,6



INFORTÉCNICA

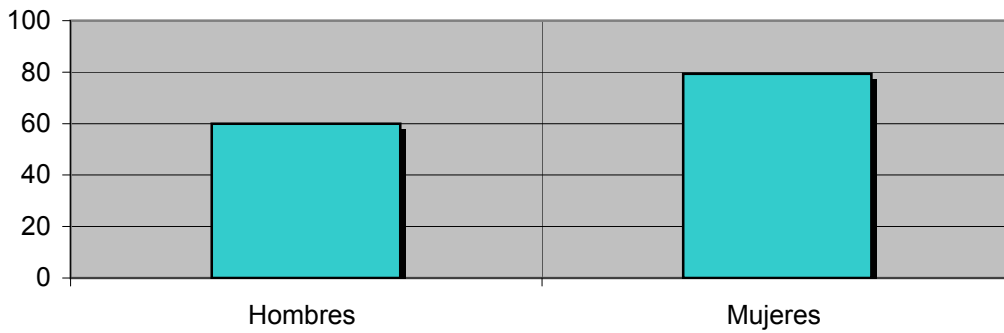
REF:son-radio01/p/n05

Muestra: Población oyente de la emisora.

Tiempo medio de dedicación diaria a la emisora (minutos / día)

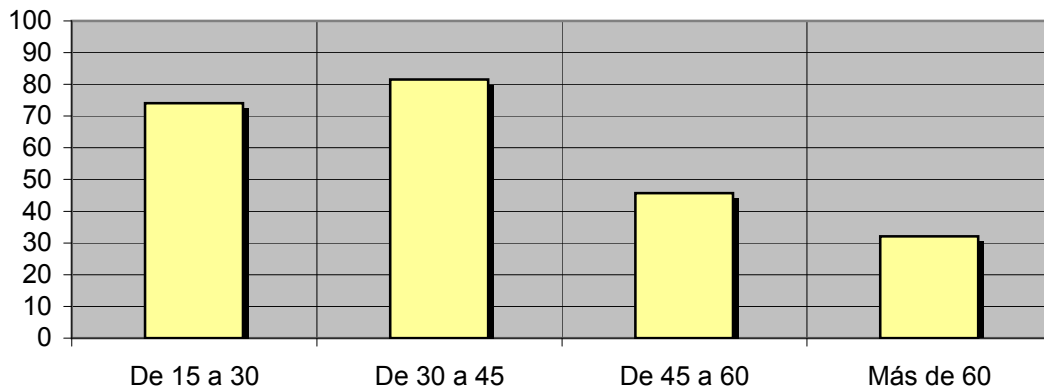
Análisis de sus seguidores por sexos:

Hombres	Mujeres
59,9	79,3



Análisis de sus seguidores por grupos de edad:

De 15 a 30	De 30 a 45	De 45 a 60	Más de 60
74,1	81,5	45,7	32,1



Análisis sobre los oyentes habituales de la emisora

Se consideran habituales los que dedican una media de más de un minuto al día a la emisora.

Datos obtenidos:

- Distribución de la audiencia durante el día
- Distribución de la audiencia durante la semana

INFORTÉCNICA

REF:son-radio01/p/n05

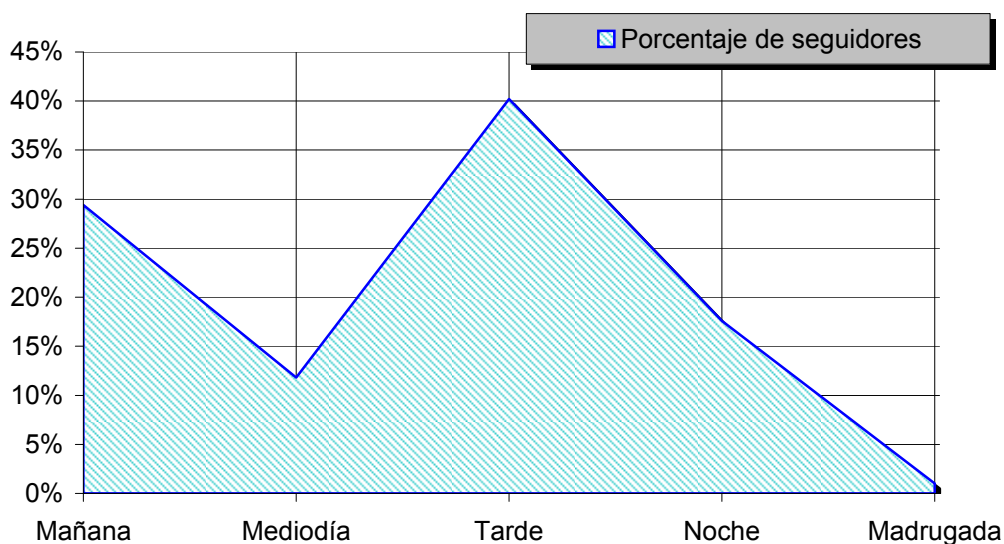
Muestra: Población habitual de la emisora.

Pregunta - ¿A qué horas escucha habitualmente "Integración Radio"?

- A. Mañana (6h - 12h)
- B. Mediodía (12h - 16h)
- C. Tarde (16h - 20h)
- D. Noche (20h - 1h)
- E. Madrugada (1h - 6h)

Análisis general

Respuesta	Porcentaje de seguidores
Mañana	29,4%
Mediodía	11,8%
Tarde	40,2%
Noche	17,6%
Madrugada	1,0%



Distribución de la audiencia durante el día

Los resultados obtenidos son un reflejo del horario más común de sintonización de la emisora. Lo que no significa que no la sigan fuera del horario más habitual.

INFORTÉCNICA

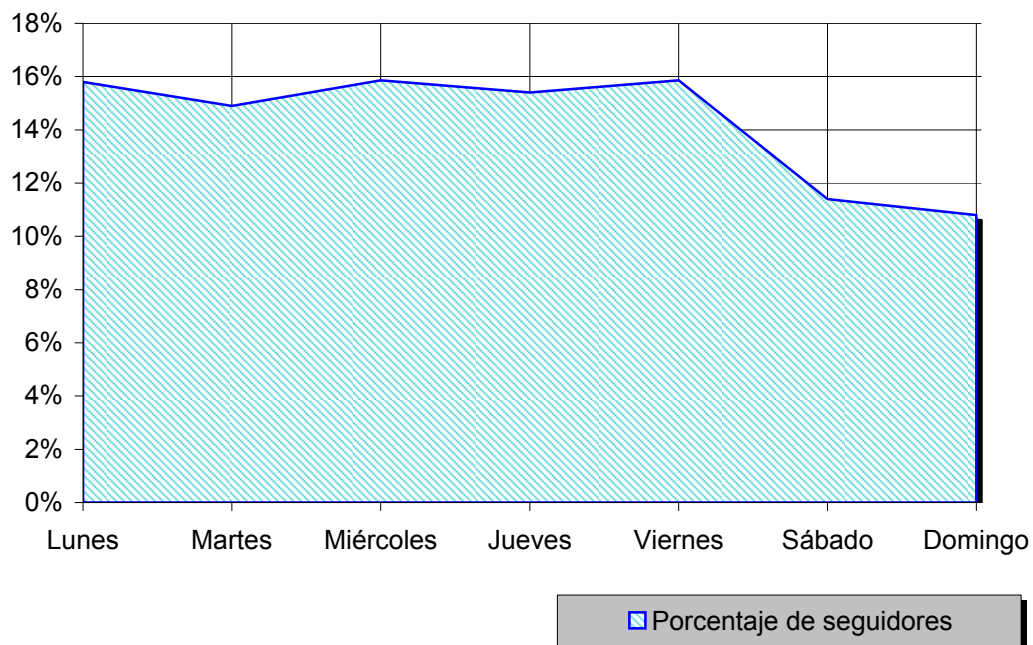
REF:son-radio01/p/n05

Muestra: Población habitual de la emisora.

Pregunta - ¿Qué días de la semana suele escuchar "Integración Radio"?

Análisis general

Respuesta	Porcentaje de seguidores
Lunes	15,8%
Martes	14,9%
Miércoles	15,9%
Jueves	15,4%
Viernes	15,9%
Sábado	11,4%
Domingo	10,8%



Distribución de la audiencia durante los días de la semana