

ESTUDIO DE AUDIENCIA

"TeleVigo"

FICHA TÉCNICA

Empresa que realiza el estudio	Información Técnica y Científica SL (Infortécnica)
Muestra	504 personas.
Margen de error de la muestra	Trabajando a un nivel de confianza del 95,5% (dos sigma), el margen de error es inferior al 5% para el conjunto de la muestra.
Universo	Población mayor de 15 años de Vigo y poblaciones próximas.
Tipo de entrevista	Telefónica, aleatoria y de distribución proporcional a la extensión de la población, obteniendo una muestra proporcional y significativa de cada grupo de sexo y edad.
Fecha del sondeo	Enero de 2009
Datos de Infortécnica	C/ Lepanto 422 08025 Barcelona Tel: 934334243 Fax: 934351627 Más información en: Http://www.infortecnica.com

Puede verificar la autenticidad de los datos del estudio consultando la web www.audiencia.org o contactando con Infortécnica.

“TELEVIGO”, SEGUIDA POR 200.000 TELESPECTADORES, ALCANZA UN 7,5 POR CIENTO DE SHARE EN VIGO

En el último estudio realizado en enero de 2009; tanto en Vigo, como en las poblaciones del entorno; "Televiso" es una emisora conocida por un 88 por ciento de la población de Vigo y su entorno. Se encuentra sintonizada en un 79 por ciento de los televisores. Más del 50 por ciento la sigue de forma habitual, 200.000 telespectadores. Más de 50.000 personas la ven a diario, dedicando a la emisora una media de 26 minutos.

El conjunto de la población, dedica a la emisora una media de cerca de 15 minutos diarios, con una cuota (share) superior al 7,5 por ciento. El GRP's global es próximo a 30.000 telespectadores.

La variada oferta de programación, proporciona a la emisora un seguimiento general por parte de todos los grupos de sexo y edad.

Análisis cuantitativo de la audiencia de la emisora por áreas

Datos obtenidos en cada área

- Grado de conocimiento de la población respecto al nombre de la emisora.
- Porcentaje de sintonización.
- Calidad de recepción.
- Frecuencia de seguimiento general de la emisora.
- Frecuencia de seguimiento en el último mes.
- Número de personas que siguen la emisora habitualmente.
- Número de personas que han seguido la emisora en el último mes.
- Tiempo medio de dedicación diaria a la emisora.
- Tiempo medio de dedicación diaria en el último mes.
- SHARE, GRP y total de horas de audiencia diaria (datos generales).
- SHARE, GRP y total de horas de audiencia diaria (datos del último mes).



Áreas de realización del estudio

Área de Vigo

Análisis cuantitativo

Última actualización	Enero de 2009
Población de los municipios de la muestra	294.772
Municipios	Vigo

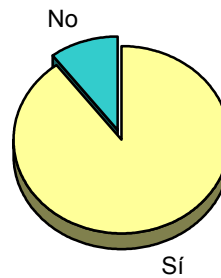
INFORTÉCNICA

REF:son-televigo01/e09

Muestra: población mayor de 15 años de: Área de Vigo

Pregunta - ¿Conoce la emisora de TV local "TeleVigo"?

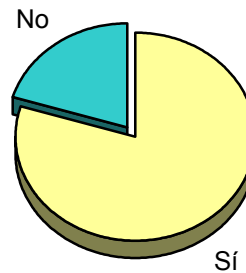
Respuesta	Porcentaje
Sí	89,6%
No	10,4%



Grado de conocimiento de la población respecto al nombre de la emisora

Pregunta - ¿Tiene sintonizada "TeleVigo" en su televisor?

Respuesta	Porcentaje
Sí	79,8%
No	20,2%

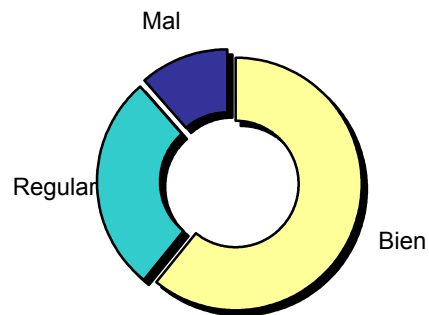


Porcentaje de sintonización

Muestra: población de: Área de Vigo que conoce la emisora

Pregunta - En cuanto a la recepción de la señal "TeleVigo" ¿se recibe bien, regular o mal?

Respuesta	Porcentaje
Bien	60,7%
Regular	27,9%
Mal	11,4%



Calidad de recepción

INFORTÉCNICA

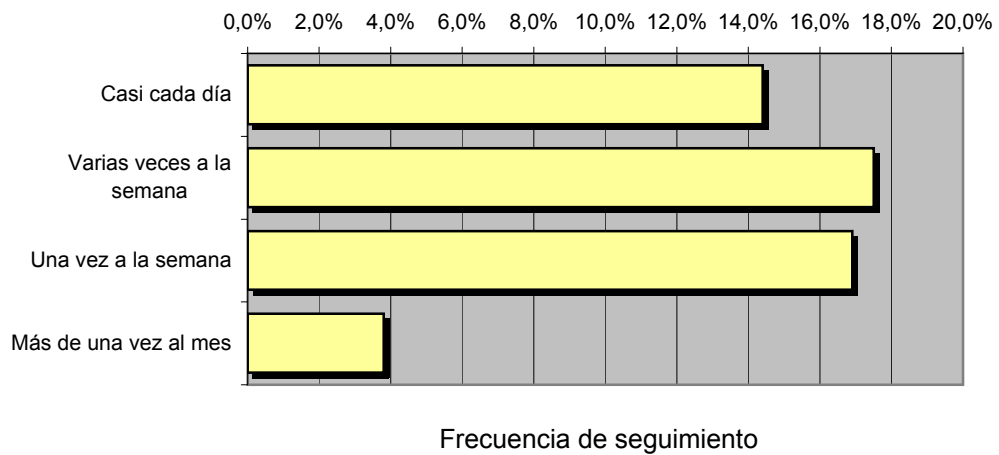
REF:son-televigo01/e09

Muestra: población mayor de 15 años de: Área de Vigo

Pregunta - ¿Con qué frecuencia sigue la emisora?

Respuesta	Porcentaje	Personas
Casi cada día	14,4%	42.447
Varias veces a la semana	17,5%	51.585
Una vez a la semana	16,9%	49.816
Más de una vez al mes	3,8%	11.201

Esta emisora es seguida habitualmente por **155.050** personas del área indicada



Tiempo medio de dedicación diaria a la emisora

min / día	desviación	SHARE	GRPs	Horas de audiencia diaria
14,2	30,1	7,4%	21.864	69.964,1

min / día: media de minutos diarios que dedica la población del área específica a la emisora

Desviación estándar sobre la media: muestra la dispersión de valores sobre la media.

SHARE: cuota de audiencia, expresada en porcentaje, respecto al resto de emisoras.

GRPs: cuota de audiencia, expresada en número de personas, respecto al resto de emisoras.

Horas de audiencia diaria: total de horas de seguimiento que dedica el conjunto de la población.

INFORTÉCNICA

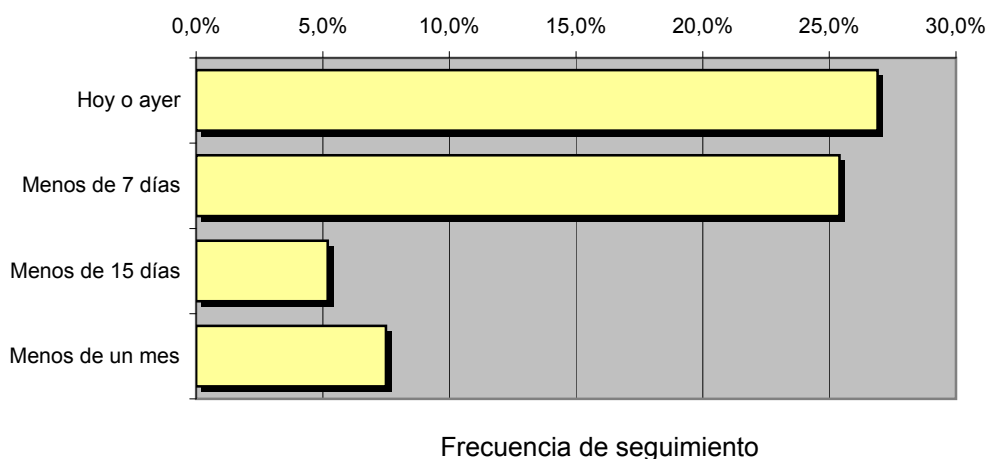
REF:son-televigo01/e09

Muestra: población mayor de 15 años de: Área de Vigo

Pregunta - ¿Aproximadamente, cuándo fue la última vez que vió "TeleVigo"?

Respuesta	Porcentaje	Personas
Hoy o ayer	26,9%	79.294
Menos de 7 días	25,4%	74.872
Menos de 15 días	5,2%	15.328
Menos de un mes	7,5%	22.108

Esta emisora ha sido seguida por **191.602** personas durante el último mes.



Tiempo medio de dedicación diaria a la emisora durante el último mes

Datos del último mes	
min / día	desviación
14,7	23,6

Datos del último mes		
SHARE	GRPs	Horas de audiencia diaria
7,7%	22.568	72.219,1

min / día: media de minutos diarios que dedica la población del área específica a la emisora

Desviación estándar sobre la media: muestra la dispersión de valores sobre la media.

SHARE: cuota de audiencia, expresada en porcentaje, respecto al resto de emisoras.

GRPs: cuota de audiencia, expresada en número de personas, respecto al resto de emisoras.

Horas de audiencia diaria: total de horas de seguimiento que dedica el conjunto de la población.



Áreas de realización del estudio

Valle Miñor y El Morrazo

Análisis cuantitativo

Última actualización	Enero de 2009
Población de los municipios de la muestra	86.867
Municipios	Baiona Gondomar Nigrán Cangas Moaña

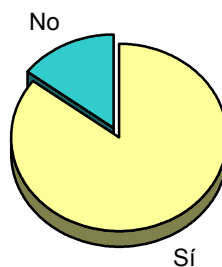
INFORTÉCNICA

REF:son-televigo01/e09

Muestra: población mayor de 15 años de: Valle Miñor y El Morrazo

Pregunta - ¿Conoce la emisora de TV local "TeleVigo"?

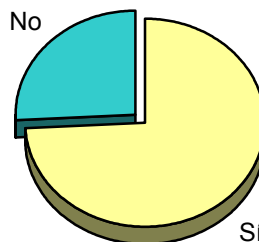
Respuesta	Porcentaje
Sí	85,2%
No	14,8%



Grado de conocimiento de la población respecto al nombre de la emisora

Pregunta - ¿Tiene sintonizada "TeleVigo" en su televisor?

Respuesta	Porcentaje
Sí	74,1%
No	25,9%

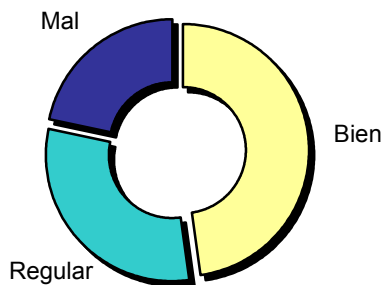


Porcentaje de sintonización

Muestra: población de: Valle Miñor y El Morrazo que conoce la emisora

Pregunta - En cuanto a la recepción de la señal "TeleVigo" ¿se recibe bien, regular o mal?

Respuesta	Porcentaje
Bien	47,9%
Regular	30,4%
Mal	21,7%



Calidad de recepción

INFORTÉCNICA

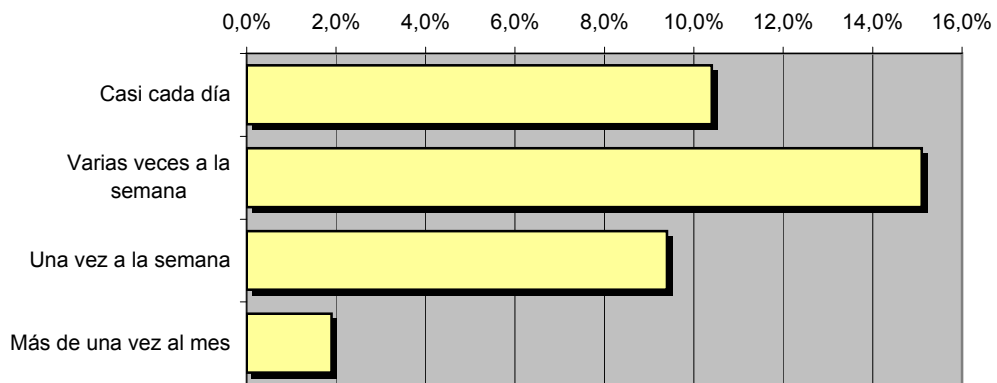
REF:son-televido01/e09

Muestra: población mayor de 15 años de: Valle Miñor y El Morrazo

Pregunta - ¿Con qué frecuencia sigue la emisora?

Respuesta	Porcentaje	Personas
Casi cada día	10,4%	9.034
Varias veces a la semana	15,1%	13.117
Una vez a la semana	9,4%	8.165
Más de una vez al mes	1,9%	1.650

Esta emisora es seguida habitualmente por **31.967** personas del área indicada



Frecuencia de seguimiento

Tiempo medio de dedicación diaria a la emisora

min / día	desviación	SHARE	GRPs	Horas de audiencia diaria
8,1	23,6	4,2%	3.682	11.782,1

min / día: media de minutos diarios que dedica la población del área específica a la emisora

Desviación estándar sobre la media: muestra la dispersión de valores sobre la media.

SHARE: cuota de audiencia, expresada en porcentaje, respecto al resto de emisoras.

GRPs: cuota de audiencia, expresada en número de personas, respecto al resto de emisoras.

Horas de audiencia diaria: total de horas de seguimiento que dedica el conjunto de la población.

INFORTÉCNICA

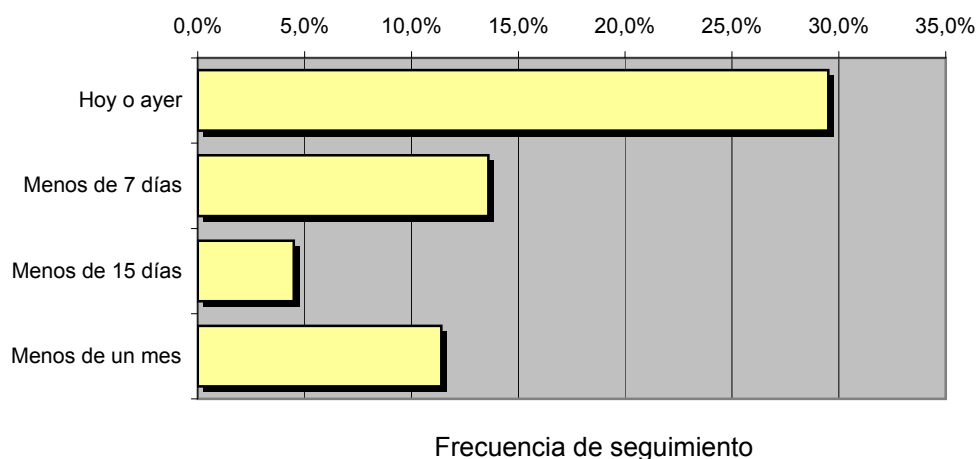
REF:son-televigo01/e09

Muestra: población mayor de 15 años de: Valle Miñor y El Morrazo

Pregunta - ¿Aproximadamente, cuándo fue la última vez que vio "TeleVigo"?

Respuesta	Porcentaje	Personas
Hoy o ayer	29,5%	25.626
Menos de 7 días	13,6%	11.814
Menos de 15 días	4,5%	3.909
Menos de un mes	11,4%	9.903

Esta emisora ha sido seguida por **51.252** personas durante el último mes



Tiempo medio de dedicación diaria a la emisora durante el último mes

Datos del último mes	
min / día	desviación
10,3	15,6

Datos del último mes		
SHARE	GRPs	Horas de audiencia diaria
5,4%	4.660	14.912,2

min / día: media de minutos diarios que dedica la población del área específica a la emisora

Desviación estándar sobre la media: muestra la dispersión de valores sobre la media.

SHARE: cuota de audiencia, expresada en porcentaje, respecto al resto de emisoras.

GRPs: cuota de audiencia, expresada en número de personas, respecto al resto de emisoras.

Horas de audiencia diaria: total de horas de seguimiento que dedica el conjunto de la población.

Análisis por grupos de sexo y edad

Los datos que se presentan a continuación están basados en el conjunto de la muestra y no son proporcionales a la población de cada área.

Datos obtenidos:

- Conocimiento del nombre de la emisora por sexos y edades.
- Frecuencia de seguimiento por sexos y edades.
- Tiempo de dedicación diario por sexos y edades.
- Tiempo de dedicación diario de los habituales a la emisora por sexos y edades.

INFORTÉCNICA

REF:son-televigo01/e09

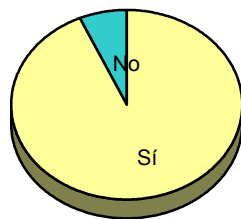
Muestra: población mayor de 15 años de toda el área de la muestra.

Pregunta - ¿Conoce la emisora "TeleVigo"?

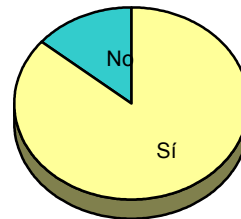
Análisis comparativo por grupos de sexo

Resp / Grupo	Hombres	Mujeres
Sí	93,4%	86,2%
No	6,6%	13,8%

Hombres

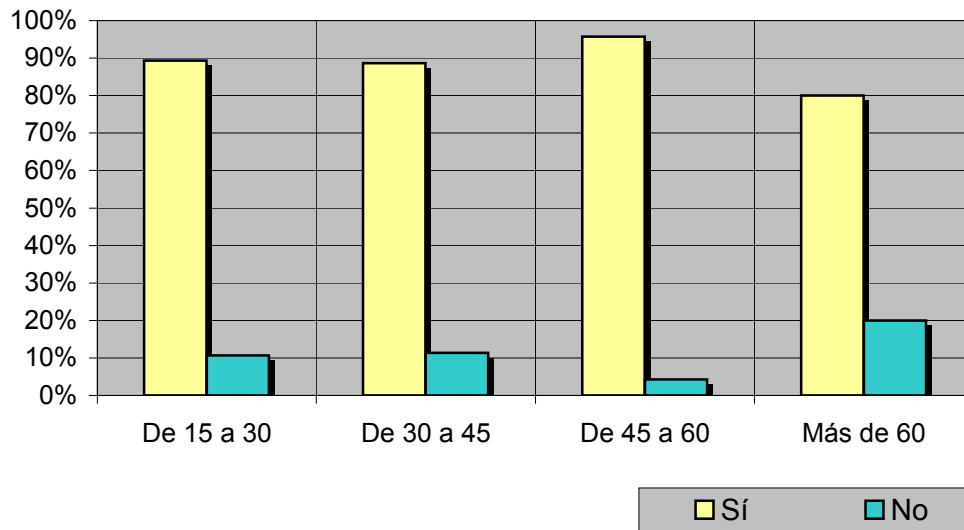


Mujeres



Análisis comparativo por grupos de edad

Resp \ Grupo	De 15 a 30	De 30 a 45	De 45 a 60	Más de 60
Sí	89,3%	88,6%	95,7%	80,0%
No	10,7%	11,4%	4,3%	20,0%



INFORTÉCNICA

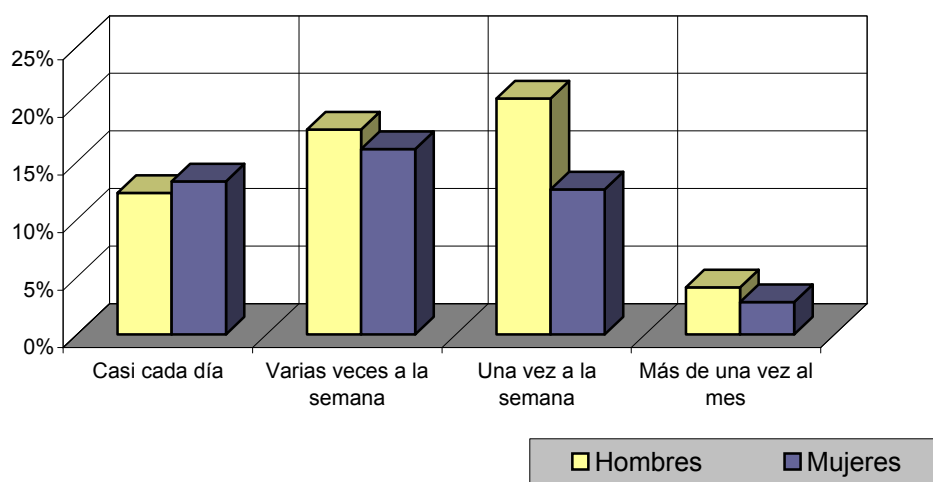
REF:son-televigo01/e09

Muestra: población mayor de 15 años de toda el área de la muestra.

Pregunta - ¿Con qué frecuencia sigue la emisora?

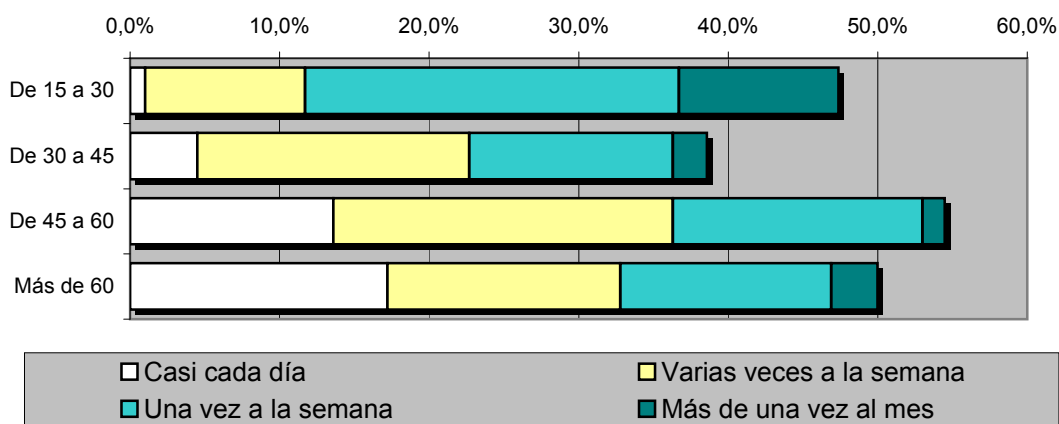
Análisis por grupos de sexo

Respuesta	Hombres	Mujeres
Casi cada día	12,3%	13,3%
Varias veces a la semana	17,8%	16,1%
Una vez a la semana	20,5%	12,6%
Más de una vez al mes	4,1%	2,8%



Análisis comparativo por grupos de edad

Resp \ Grupo	De 15 a 30	De 30 a 45	De 45 a 60	Más de 60
Casi cada día	1,0%	4,5%	13,6%	17,2%
Varias veces a la semana	10,7%	18,2%	22,7%	15,6%
Una vez a la semana	25,0%	13,6%	16,7%	14,1%
Más de una vez al mes	10,7%	2,3%	1,5%	3,1%



INFORTÉCNICA

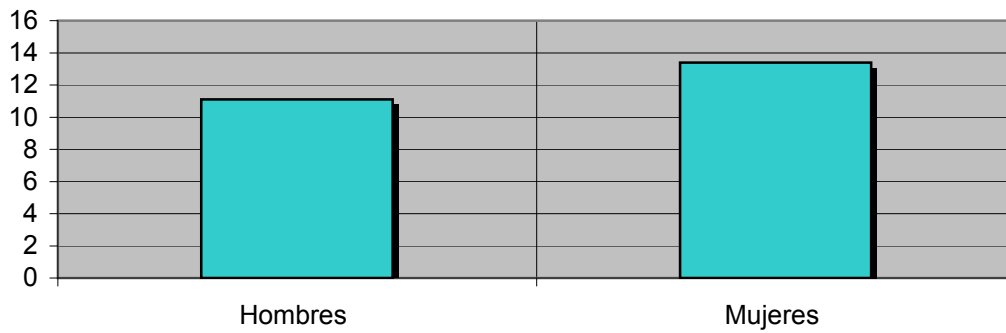
REF:son-televigo01/e09

Muestra: población mayor de 15 años de toda el área de la muestra.

Tiempo medio de dedicación diaria a la emisora (minutos / día)

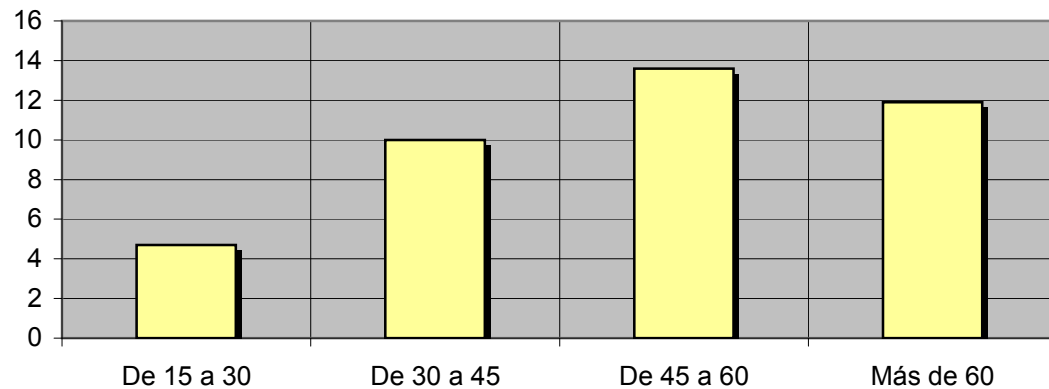
Análisis por sexos:

Hombres	Mujeres
11,1	13,4



Análisis por grupos de edad:

De 15 a 30	De 30 a 45	De 45 a 60	Más de 60
4,7	10,0	13,6	11,9



INFORTÉCNICA

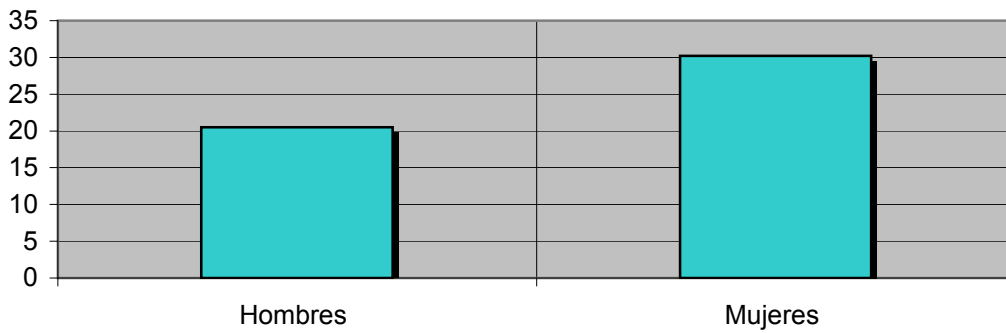
REF:son-televigo01/e09

Muestra: Población que sigue la emisora, por lo menos ocasionalmente.

Tiempo medio de dedicación diaria a la emisora (minutos / día)

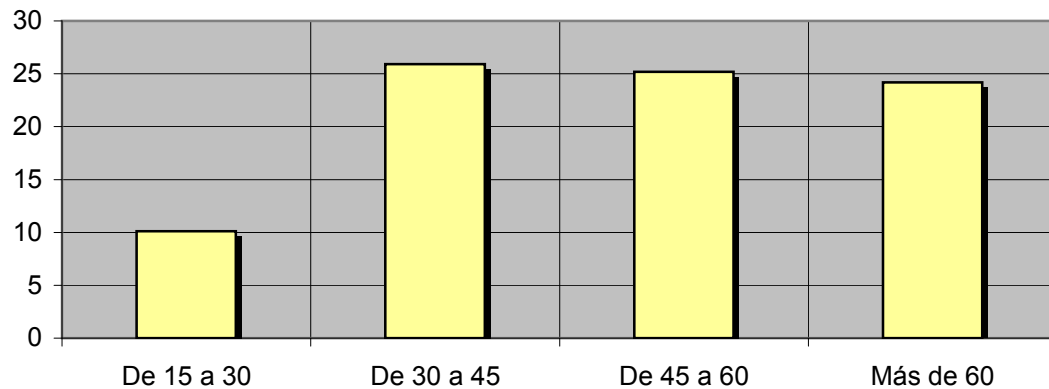
Análisis de sus seguidores por sexos:

Hombres	Mujeres
20,5	30,2



Análisis de sus seguidores por grupos de edad:

De 15 a 30	De 30 a 45	De 45 a 60	Más de 60
10,1	25,9	25,2	24,2



Análisis sobre los seguidores habituales de la emisora

Se consideran habituales aquellos que dedican una media de más de un minuto al día a la emisora.

Datos obtenidos:

- Distribución de la audiencia durante el día
- Distribución de la audiencia durante la semana
- Progresión de la audiencia
- Seguimiento de los informativos

INFORTÉCNICA

REF:son-televigo01/e09

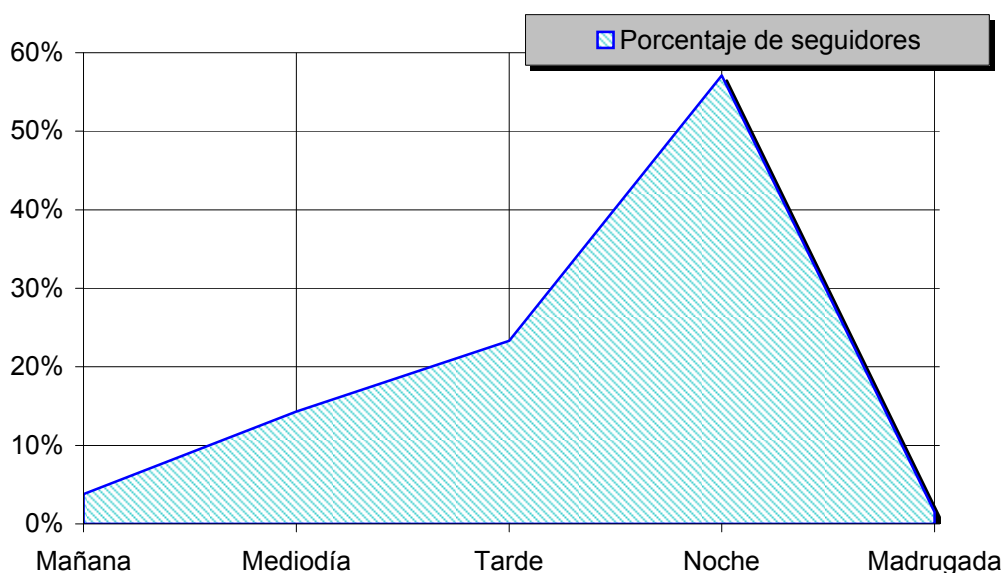
Muestra: Población habitual de la emisora.

Pregunta - ¿A qué horas sigue habitualmente "TeleVigo"?

- A. Mañana (6h - 12h)
- B. Mediodía (12h - 16h)
- C. Tarde (16h - 20h)
- D. Noche (20h - 1h)
- E. Madrugada (1h - 6h)

Análisis general

Respuesta	Porcentaje de seguidores
Mañana	3,8%
Mediodía	14,3%
Tarde	23,3%
Noche	57,1%
Madrugada	1,5%



Distribución de la audiencia durante el día

Los resultados obtenidos son un reflejo del horario más común de sintonización de la emisora. Lo que no significa que no la sigan fuera del horario más habitual.

INFORTÉCNICA

REF:son-televigo01/e09

Muestra: Población habitual de la emisora.

Pregunta - ¿Ve usted los informativos de "Televigo"?

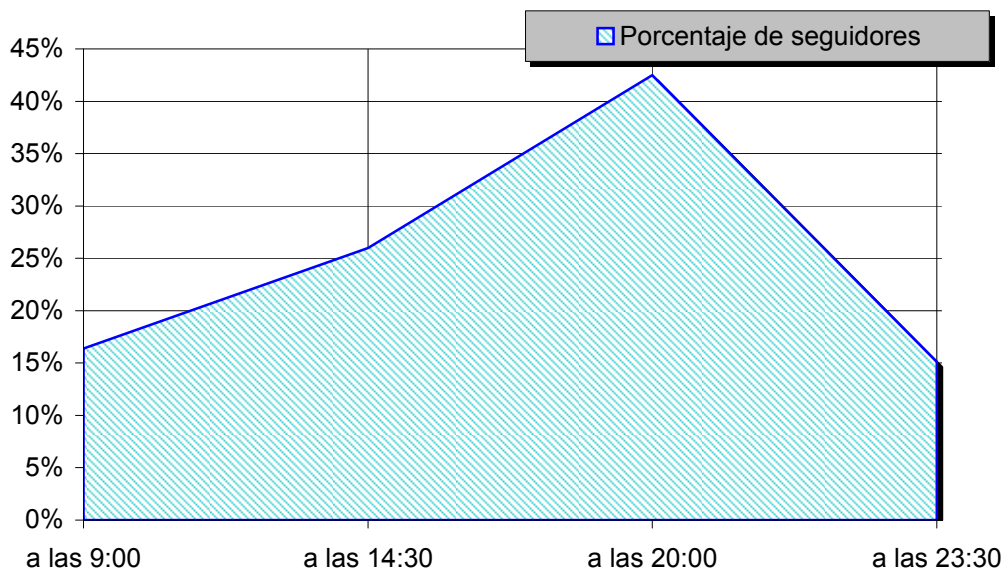
Respuesta	Porcentaje
Sí	67,9%
No	32,1%

Pregunta - ¿A qué hora suele ver nuestros Informativos?

- A. a las 9:00
- B. a las 14:30
- C. a las 20:00 o 20:30
- D. a las 23:30

Análisis general

Respuesta	Porcentaje de seguidores
a las 9:00	16,4%
a las 14:30	26,0%
a las 20:00	42,5%
a las 23:30	15,1%



Distribución horaria de los informativos

INFORTÉCNICA

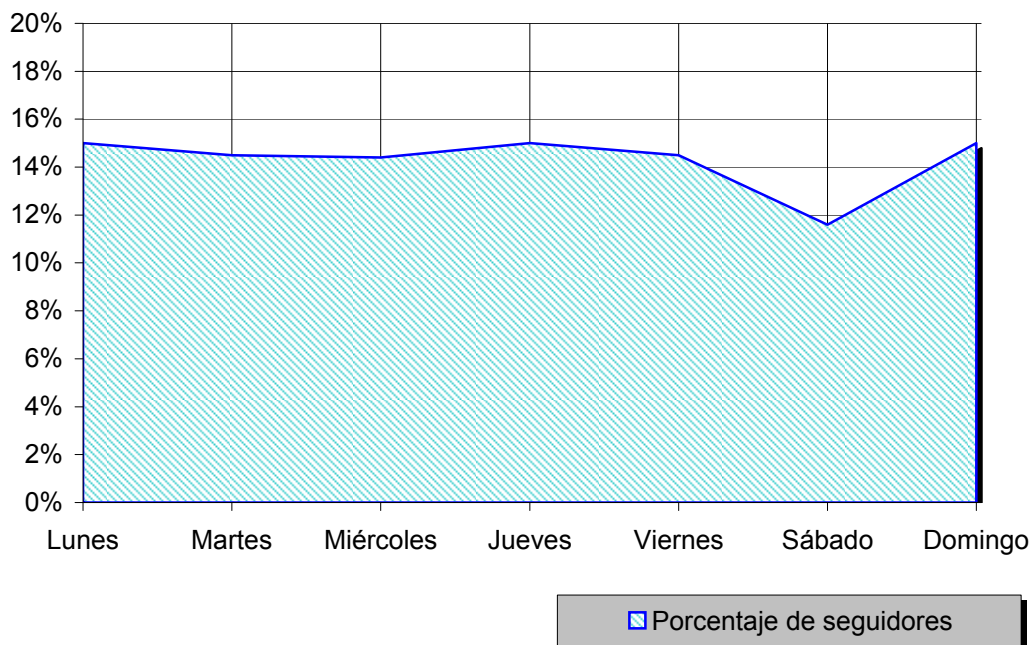
REF:son-televigo01/e09

Muestra: Población habitual de la emisora.

Pregunta - ¿Qué días de la semana suele ver "TeleVigo"?

Análisis general

Respuesta	Porcentaje de seguidores
Lunes	15,0%
Martes	14,5%
Miércoles	14,4%
Jueves	15,0%
Viernes	14,5%
Sábado	11,6%
Domingo	15,0%



Distribución de la audiencia durante los días de la semana

INFORTÉCNICA

REF:son-televido01/e09

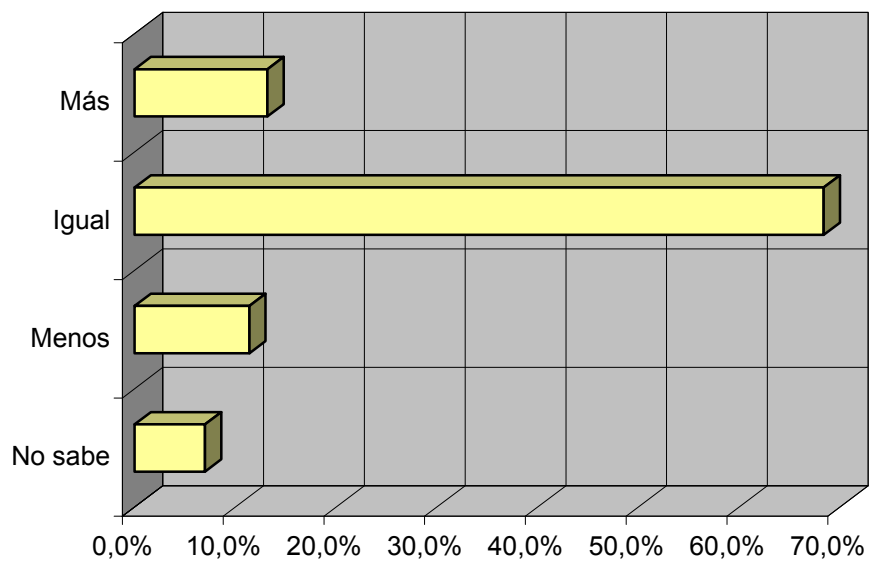
Muestra: Población que conoce la emisora.

Pregunta - ¿Sigue la emisora: más, igual o menos que hace un año?

- A. Más
- B. Igual
- C. Menos
- D. No sabe / no contesta

Análisis general

Respuesta	Porcentaje
Más	13,2%
Igual	68,4%
Menos	11,4%
No sabe	7,0%



Progresión de la audiencia