

# **ESTUDIO DE AUDIENCIA**

## **"Oviedo Televisión"**

## **FICHA TÉCNICA**

<b>Empresa que realiza el estudio</b>	Información Técnica y Científica SL (Infortécnica)
<b>Muestra</b>	517 personas.
<b>Margen de error de la muestra</b>	Trabajando a un nivel de confianza del 95,5% (dos sigma), el margen de error es inferior al 5% para el conjunto de la muestra.
<b>Universo</b>	Población mayor de 15 años de Oviedo y Gijón.
<b>Tipo de entrevista</b>	Telefónica, aleatoria y de distribución proporcional a la extensión de la población, obteniendo una muestra proporcional y significativa de cada grupo de sexo y edad.
<b>Fecha del sondeo</b>	Enero de 2009
<b>Datos de Infortécnica</b>	C/ Lepanto 422 08025 Barcelona Tel: 934334243 Fax: 934351627 Más información en: <a href="http://www.infortecnica.com">Http://www.infortecnica.com</a>

Puede verificar la autenticidad de los datos del estudio consultando la web [www.audiencia.org](http://www.audiencia.org) o contactando con Infortécnica.

## **“Oviedo TV” obtiene durante el último mes un siete por ciento de share en Oviedo y poblaciones próximas, además de un 3,5 por ciento en Gijón**

Tras el último sondeo de enero de 2009, “Oviedo TV” mantiene su elevada audiencia incluso en los meses de mayor audiencia de las grandes cadenas, obteniendo cerca de un siete por ciento de share durante el último mes en Oviedo y en poblaciones próximas como: Siero, Llanera y Noreña; además del 3,5 por ciento en el área de Gijón.

El seguimiento habitual en Oviedo es próximo a la mitad de la población (durante el último mes 124.332 personas).

Más de 250.000 telespectadores del conjunto de su área de audiencia la han seguido durante el último mes, dedicado a la emisora una media diaria superior a 23 minutos, con un GRP's, global o cuota de telespectadores próximo a 25.000 personas.

Su variada oferta de programas, crea una aceptación general por parte de todos los grupos de sexo y edad, que justifican su liderazgo entre las locales en el área de Oviedo.

## Análisis cuantitativo de la audiencia de la emisora por áreas

### Datos obtenidos en cada área

- Grado de conocimiento de la población respecto al nombre de la emisora.
- Porcentaje de sintonización.
- Calidad de recepción.
- Frecuencia de seguimiento general de la emisora.
- Frecuencia de seguimiento en el último mes.
- Número de personas que siguen la emisora habitualmente.
- Número de personas que han seguido la emisora en el último mes.
- Tiempo medio de dedicación diaria a la emisora.
- Tiempo medio de dedicación diaria en el último mes.
- SHARE, GRP y total de horas de audiencia diaria (datos generales).
- SHARE, GRP y total de horas de audiencia diaria (datos del último mes).



Áreas de realización del estudio

## Área de Oviedo

### Análisis cuantitativo

<b>Última actualización</b>	Enero de 2009
<b>Población de los municipios de la muestra</b>	216.607
<b>Municipios</b>	Oviedo

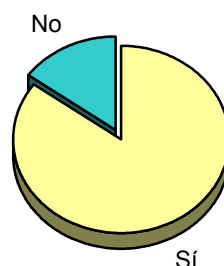
# INFORTÉCNICA

REF:son-oviedotv01/d08

Muestra: población mayor de 15 años de: Área de Oviedo

## Pregunta - ¿Conoce la emisora de TV local "Oviedo Televisión"?

Respuesta	Porcentaje
Sí	85,0%
No	15,0%

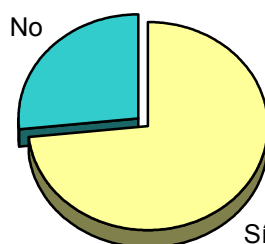


Grado de conocimiento de la población respecto al nombre de la emisora

## Pregunta - ¿Tiene sintonizada "Oviedo Televisión" en su televisor?

Respuesta	Porcentaje
Sí	73,2%
No	26,8%

En Oviedo, un 20,9% de la población afirma sintonizar la emisora a través de la TDT, un 18,6% a través de la señal analógica y un 51,2% a través de cable. El resto (9,3%) desconoce este dato.

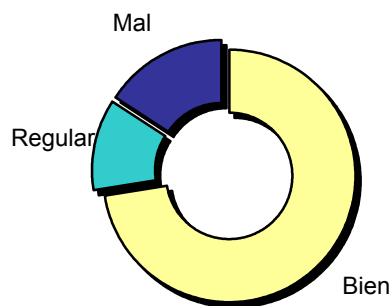


Porcentaje de sintonización

Muestra: población de: Área de Oviedo que conoce la emisora

## Pregunta - En cuanto a la recepción de la señal "Oviedo Televisión" ¿se recibe bien, regular o mal?

Respuesta	Porcentaje
Bien	72,5%
Regular	11,6%
Mal	15,9%



Calidad de recepción

# INFORTÉCNICA

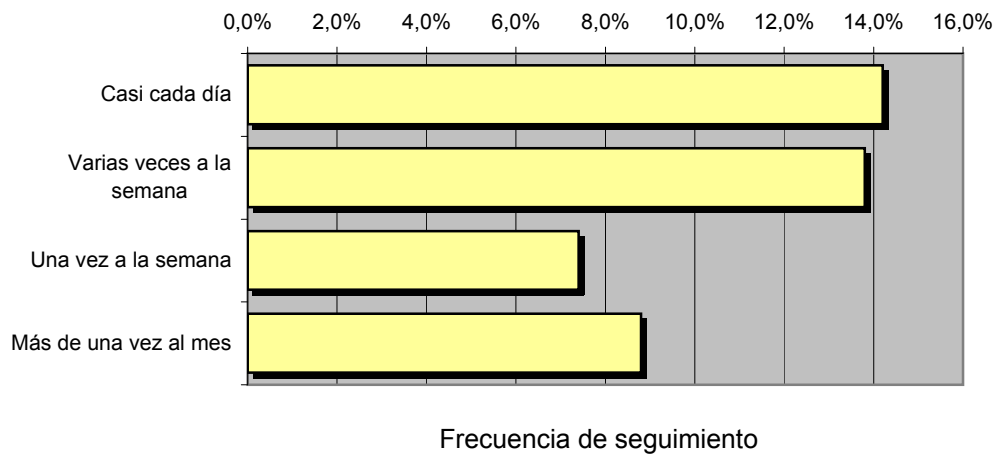
REF:son-oviedotv01/d08

Muestra: población mayor de 15 años de: Área de Oviedo

## Pregunta - ¿Con qué frecuencia sigue la emisora?

Respuesta	Porcentaje	Personas
Casi cada día	14,2%	30.758
Varias veces a la semana	13,8%	29.892
Una vez a la semana	7,4%	16.029
Más de una vez al mes	8,8%	19.061

Esta emisora es seguida habitualmente por **95.740** personas del área indicada



## Tiempo medio de dedicación diaria a la emisora

min / día	desviación	SHARE	GRPs	Horas de audiencia diaria
10,1	20,5	5,3%	11.394	36.462,2

min / día: media de minutos diarios que dedica la población del área específica a la emisora

Desviación estándar sobre la media: muestra la dispersión de valores sobre la media.

SHARE: cuota de audiencia, expresada en porcentaje, respecto al resto de emisoras.

GRPs: cuota de audiencia, expresada en número de personas, respecto al resto de emisoras.

Horas de audiencia diaria: total de horas de seguimiento que dedica el conjunto de la población.

# INFORTÉCNICA

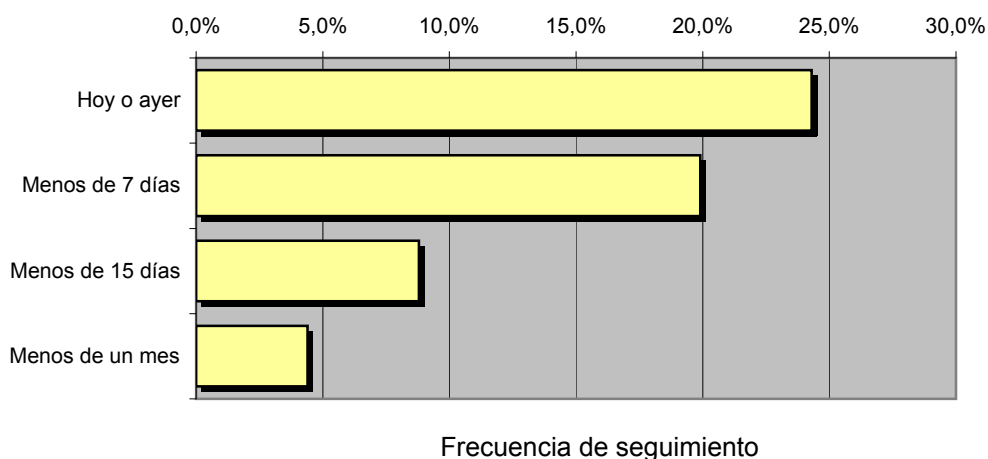
REF:son-oviedotv01/d08

Muestra: población mayor de 15 años de: Área de Oviedo

## Pregunta - ¿Aproximadamente, cuándo fue la última vez que vió "Oviedo Televisión"?

Respuesta	Porcentaje	Personas
Hoy o ayer	24,3%	52.636
Menos de 7 días	19,9%	43.105
Menos de 15 días	8,8%	19.061
Menos de un mes	4,4%	9.531

Esta emisora ha sido seguida por **124.332** personas durante el último mes.



## Tiempo medio de dedicación diaria a la emisora durante el último mes

Datos del último mes	
min / día	desviación
12,6	16,0

Datos del último mes		
SHARE	GRPs	Horas de audiencia diaria
6,6%	14.215	45.487,5

min / día: media de minutos diarios que dedica la población del área específica a la emisora

Desviación estándar sobre la media: muestra la dispersión de valores sobre la media.

SHARE: cuota de audiencia, expresada en porcentaje, respecto al resto de emisoras.

GRPs: cuota de audiencia, expresada en número de personas, respecto al resto de emisoras.

Horas de audiencia diaria: total de horas de seguimiento que dedica el conjunto de la población.



Áreas de realización del estudio

## Área de Gijón

### Análisis cuantitativo

<b>Última actualización</b>	Enero de 2009
<b>Población de los municipios de la muestra</b>	274.037
<b>Municipios</b>	Gijón

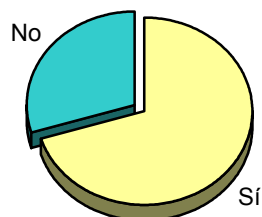
# INFORTÉCNICA

REF:son-oviedotv01/d08

Muestra: población mayor de 15 años de: Área de Gijón

## Pregunta - ¿Conoce la emisora de TV local "Oviedo Televisión"?

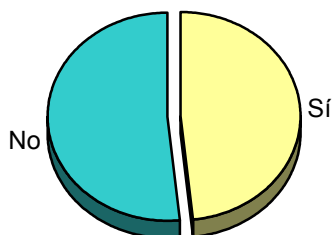
Respuesta	Porcentaje
Sí	70,3%
No	29,7%



Grado de conocimiento de la población respecto al nombre de la emisora

## Pregunta - ¿Tiene sintonizada "Oviedo Televisión" en su televisor?

Respuesta	Porcentaje
Sí	48,4%
No	51,6%

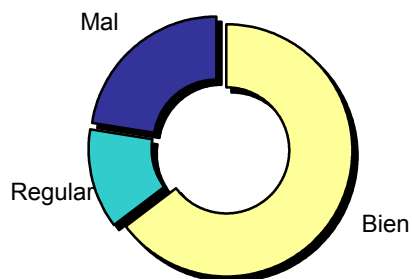


Porcentaje de sintonización

Muestra: población de: Área de Gijón que conoce la emisora

## Pregunta - En cuanto a la recepción de la señal "Oviedo Televisión" ¿se recibe bien, regular o mal?

Respuesta	Porcentaje
Bien	64,7%
Regular	12,9%
Mal	22,4%



Calidad de recepción

# INFORTÉCNICA

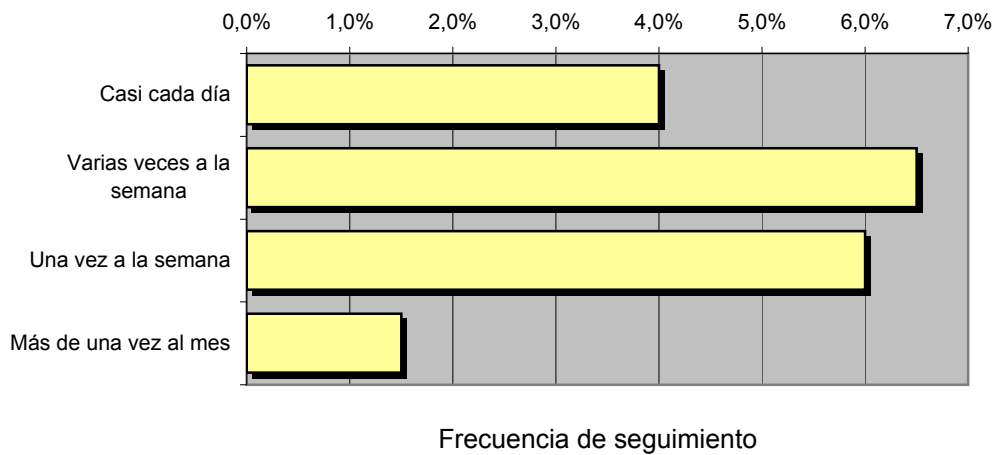
REF:son-oviedotv01/d08

Muestra: población mayor de 15 años de: Área de Gijón

## Pregunta - ¿Con qué frecuencia sigue la emisora?

Respuesta	Porcentaje	Personas
Casi cada día	4,0%	10.961
Varias veces a la semana	6,5%	17.812
Una vez a la semana	6,0%	16.442
Más de una vez al mes	1,5%	4.111

Esta emisora es seguida habitualmente por **49.327** personas del área indicada



## Tiempo medio de dedicación diaria a la emisora

min / día	desviación	SHARE	GRPs	Horas de audiencia diaria
4,0	14,6	2,2%	6.029	18.269,1

min / día: media de minutos diarios que dedica la población del área específica a la emisora

Desviación estándar sobre la media: muestra la dispersión de valores sobre la media.

SHARE: cuota de audiencia, expresada en porcentaje, respecto al resto de emisoras.

GRPs: cuota de audiencia, expresada en número de personas, respecto al resto de emisoras.

Horas de audiencia diaria: total de horas de seguimiento que dedica el conjunto de la población.

# INFORTÉCNICA

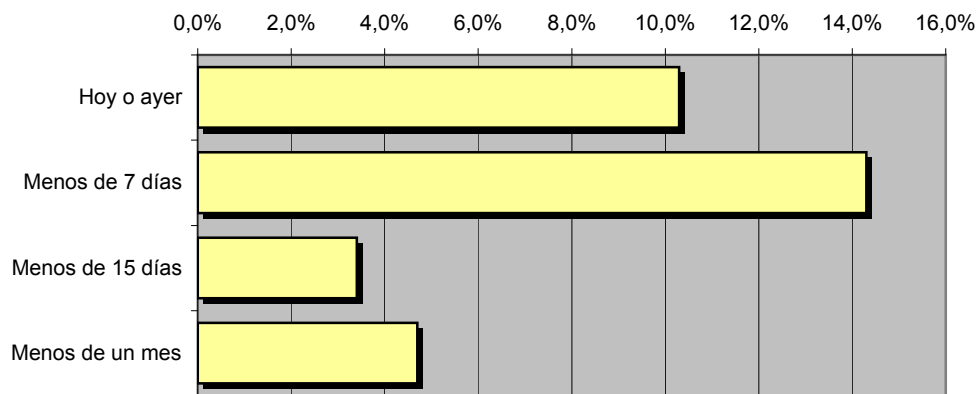
REF:son-oviedotv01/d08

Muestra: población mayor de 15 años de: Área de Gijón

## Pregunta - ¿Aproximadamente, cuándo fue la última vez que vio "Oviedo Televisión"?

Respuesta	Porcentaje	Personas
Hoy o ayer	10,3%	28.226
Menos de 7 días	14,3%	39.187
Menos de 15 días	3,4%	9.317
Menos de un mes	4,7%	12.880

Esta emisora ha sido seguida por **89.610** personas durante el último mes



Frecuencia de seguimiento

## Tiempo medio de dedicación diaria a la emisora durante el último mes

Datos del último mes	
min / día	desviación
6,3	14,6

Datos del último mes		
SHARE	GRPs	Horas de audiencia diaria
3,3%	8.992	28.773,9

min / día: media de minutos diarios que dedica la población del área específica a la emisora

Desviación estándar sobre la media: muestra la dispersión de valores sobre la media.

SHARE: cuota de audiencia, expresada en porcentaje, respecto al resto de emisoras.

GRPs: cuota de audiencia, expresada en número de personas, respecto al resto de emisoras.

Horas de audiencia diaria: total de horas de seguimiento que dedica el conjunto de la población.



Áreas de realización del estudio

## Poblaciones entre Oviedo y Gijón

### Análisis cuantitativo

<b>Última actualización</b>	Enero de 2009
<b>Población de los municipios de la muestra</b>	68.031
<b>Municipios</b>	Llanera Siero Noreña

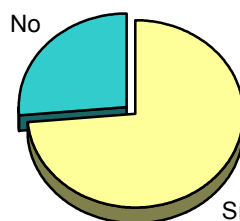
# INFORTÉCNICA

REF:son-medio01/p/n05

Muestra: población mayor de 15 años de: Poblaciones entre Oviedo y Gijón

## Pregunta - ¿Conoce la emisora de TV local "TV local"?

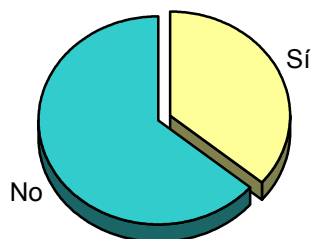
Respuesta	Porcentaje
Sí	73,5%
No	26,5%



Grado de conocimiento de la población respecto al nombre de la emisora

## Pregunta - ¿Tiene sintonizada "TV local" en su televisor?

Respuesta	Porcentaje
Sí	36,0%
No	64,0%

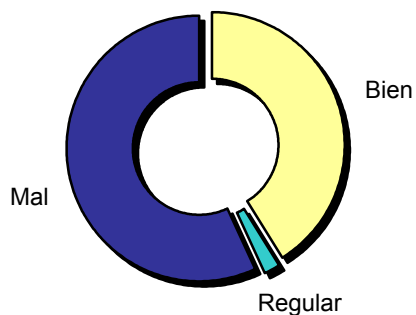


Porcentaje de sintonización

Muestra: población de: Poblaciones entre Oviedo y Gijón que conoce la emisora

## Pregunta - En cuanto a la recepción de la señal "TV local" ¿se recibe bien, regular o mal?

Respuesta	Porcentaje
Bien	41,2%
Regular	1,8%
Mal	57,0%



Calidad de recepción

# INFORTÉCNICA

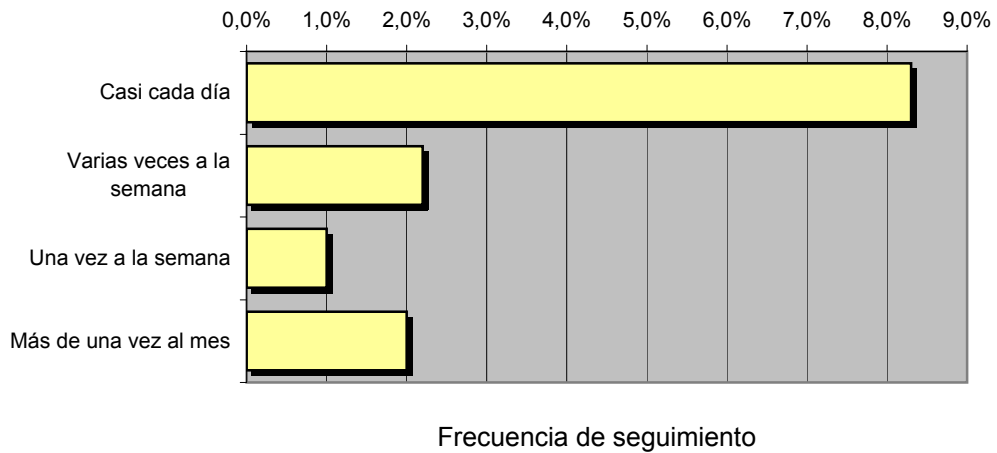
REF:son-medio01/p/n05

Muestra: población mayor de 15 años de: Poblaciones entre Oviedo y Gijón

## Pregunta - ¿Con qué frecuencia sigue la emisora?

Respuesta	Porcentaje	Personas
Casi cada día	8,3%	5.647
Varias veces a la semana	2,2%	1.497
Una vez a la semana	1,0%	680
Más de una vez al mes	2,0%	1.361

Esta emisora es seguida habitualmente por **9.184** personas del área indicada



## Tiempo medio de dedicación diaria a la emisora

min / día	desviación	SHARE	GRPs	Horas de audiencia diaria
8,0	25,4	4,2%	2.835	9.070,8

min / día: media de minutos diarios que dedica la población del área específica a la emisora

Desviación estándar sobre la media: muestra la dispersión de valores sobre la media.

SHARE: cuota de audiencia, expresada en porcentaje, respecto al resto de emisoras.

GRPs: cuota de audiencia, expresada en número de personas, respecto al resto de emisoras.

Horas de audiencia diaria: total de horas de seguimiento que dedica el conjunto de la población.

# INFORTÉCNICA

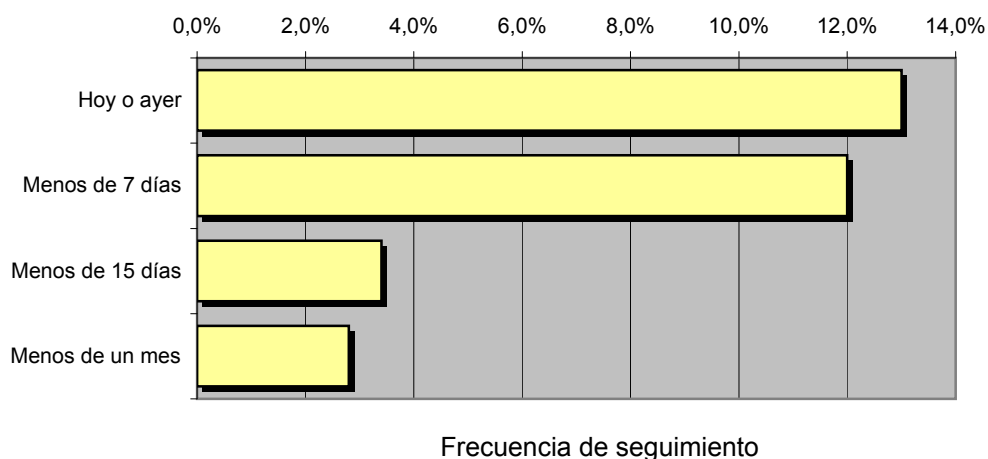
REF:son-medio01/p/n05

Muestra: población mayor de 15 años de: Poblaciones entre Oviedo y Gijón

## Pregunta - ¿Aproximadamente, cuándo fue la última vez que vió "TV local"?

Respuesta	Porcentaje	Personas
Hoy o ayer	13,0%	8.844
Menos de 7 días	12,0%	8.164
Menos de 15 días	3,4%	2.313
Menos de un mes	2,8%	1.905

Esta emisora ha sido seguida por **21.226** personas durante el último mes.



## Tiempo medio de dedicación diaria a la emisora durante el último mes

Datos del último mes	
min / día	desviación
13,9	35,8

Datos del último mes		
SHARE	GRPs	Horas de audiencia diaria
7,2%	4.925	15.760,5

min / día: media de minutos diarios que dedica la población del área específica a la emisora

Desviación estándar sobre la media: muestra la dispersión de valores sobre la media.

SHARE: cuota de audiencia, expresada en porcentaje, respecto al resto de emisoras.

GRPs: cuota de audiencia, expresada en número de personas, respecto al resto de emisoras.

Horas de audiencia diaria: total de horas de seguimiento que dedica el conjunto de la población.

## Análisis por grupos de sexo y edad

Los datos que se presentan a continuación están basados en el conjunto de la muestra y no son proporcionales a la población de cada área.

### Datos obtenidos:

- Conocimiento del nombre de la emisora por sexos y edades.
- Frecuencia de seguimiento por sexos y edades.
- Tiempo de dedicación diario por sexos y edades.
- Tiempo de dedicación diario de los habituales a la emisora por sexos y edades.

# INFORTÉCNICA

REF:son-oviedotv01/d08

Muestra: población mayor de 15 años de toda el área de la muestra.

## Pregunta - ¿Conoce la emisora "Oviedo Televisión"?

Análisis comparativo por grupos de sexo

Resp / Grupo	Hombres	Mujeres
Sí	70,1%	72,8%
No	29,9%	27,2%

Hombres

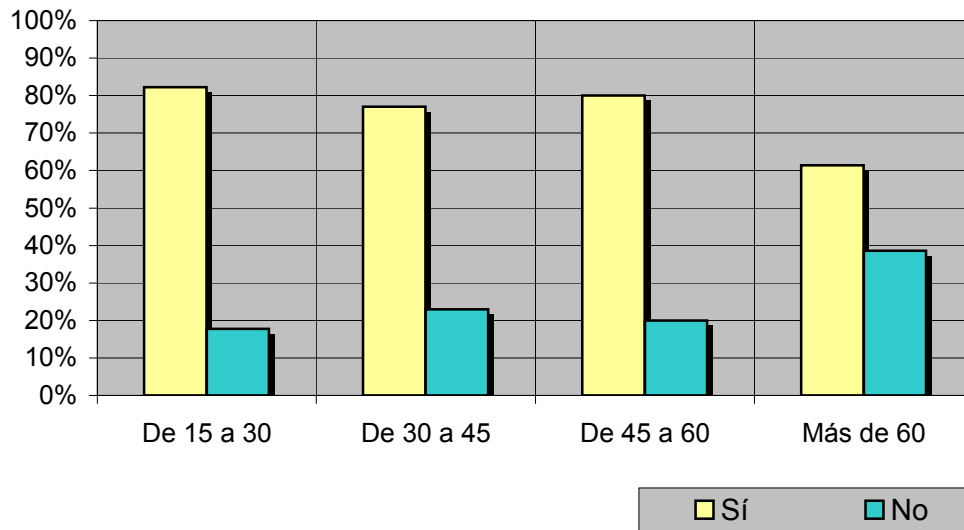


Mujeres



Análisis comparativo por grupos de edad

Resp \ Grupo	De 15 a 30	De 30 a 45	De 45 a 60	Más de 60
Sí	82,2%	77,0%	80,0%	61,4%
No	17,8%	23,0%	20,0%	38,6%



# INFORTÉCNICA

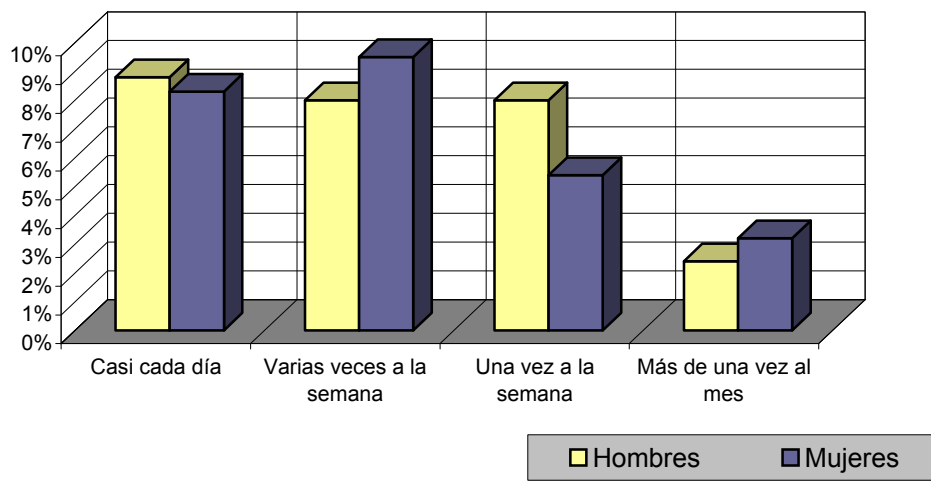
REF:son-oviedotv01/d08

Muestra: población mayor de 15 años de toda el área de la muestra.

## Pregunta - ¿Con qué frecuencia sigue la emisora?

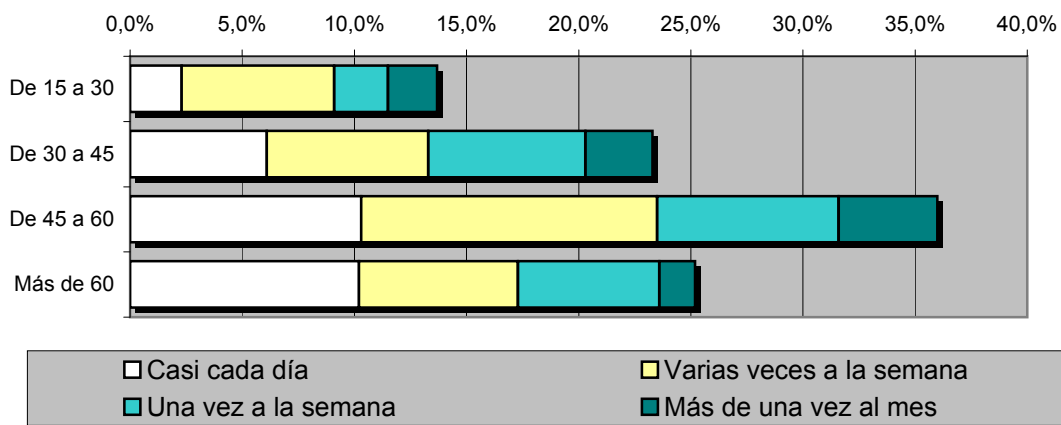
Análisis por grupos de sexo

Respuesta	Hombres	Mujeres
Casi cada día	8,8%	8,3%
Varias veces a la semana	8,0%	9,5%
Una vez a la semana	8,0%	5,4%
Más de una vez al mes	2,4%	3,2%



Análisis comparativo por grupos de edad

Resp \ Grupo	De 15 a 30	De 30 a 45	De 45 a 60	Más de 60
Casi cada día	2,3%	6,1%	10,3%	10,2%
Varias veces a la semana	6,8%	7,2%	13,2%	7,1%
Una vez a la semana	2,4%	7,0%	8,1%	6,3%
Más de una vez al mes	2,2%	3,0%	4,4%	1,6%



# INFORTÉCNICA

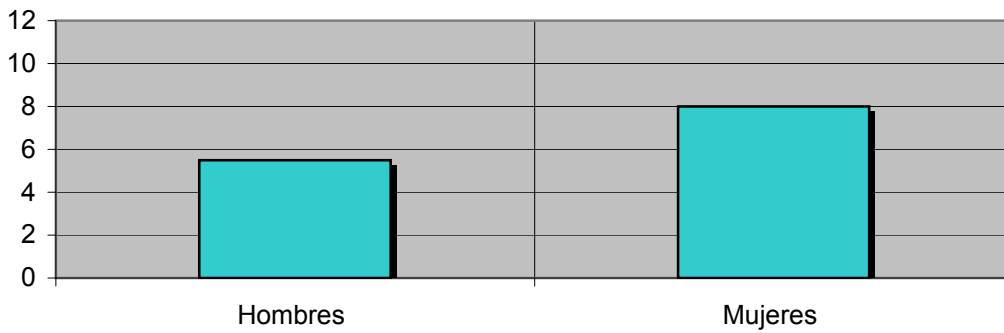
REF:son-oviedotv01/d08

Muestra: población mayor de 15 años de toda el área de la muestra.

## Tiempo medio de dedicación diaria a la emisora (minutos / día)

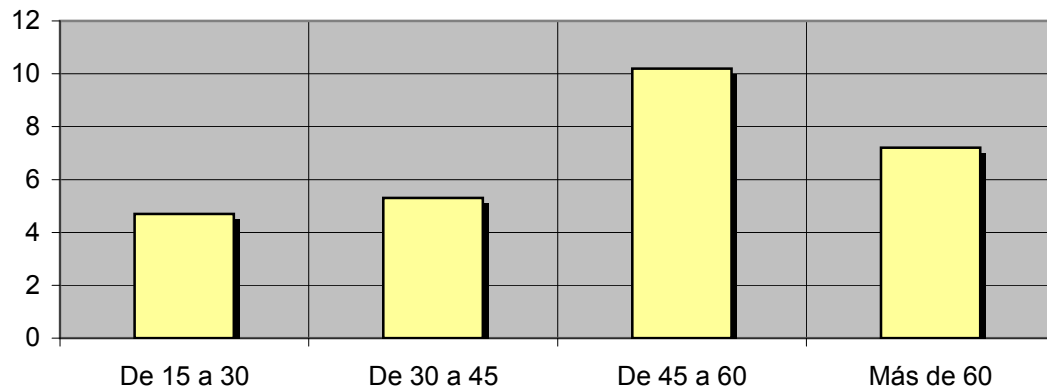
Análisis por sexos:

Hombres	Mujeres
5,5	8,0



Análisis por grupos de edad:

De 15 a 30	De 30 a 45	De 45 a 60	Más de 60
4,7	5,3	10,2	7,2



# INFORTÉCNICA

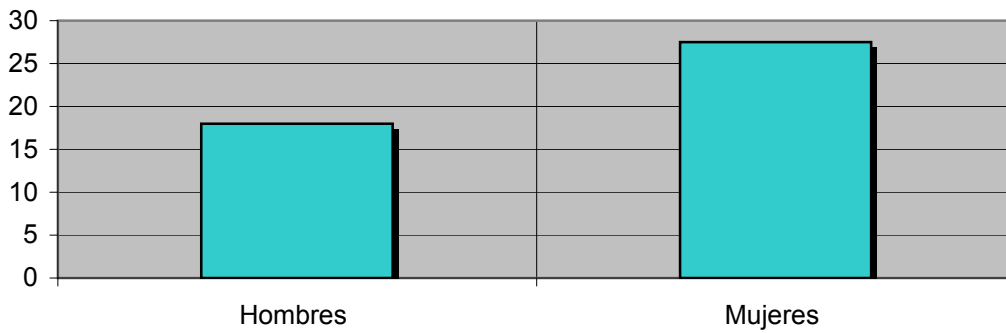
REF:son-oviedotv01/d08

Muestra: Población que sigue la emisora, por lo menos ocasionalmente.

## Tiempo medio de dedicación diaria a la emisora (minutos / día)

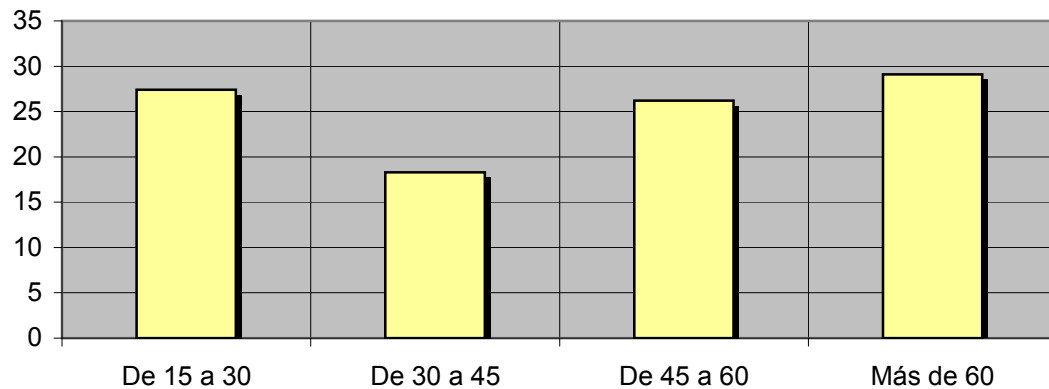
Análisis de sus seguidores por sexos:

Hombres	Mujeres
18,0	27,5



Análisis de sus seguidores por grupos de edad:

De 15 a 30	De 30 a 45	De 45 a 60	Más de 60
27,4	18,3	26,2	29,1



## Análisis sobre los seguidores habituales de la emisora

Se consideran habituales aquellos que dedican una media de más de un minuto al día a la emisora.

Datos obtenidos:

- Distribución de la audiencia durante el día
- Distribución de la audiencia durante la semana
- Progresión de la audiencia

# INFORTÉCNICA

REF:son-oviedotv01/d08

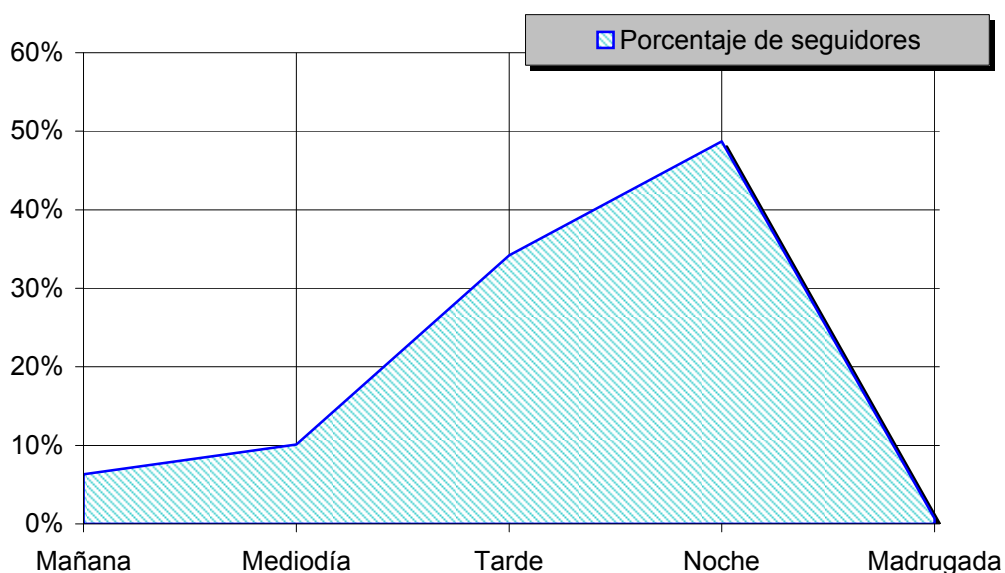
Muestra: Población habitual de la emisora.

## Pregunta - ¿A qué horas sigue habitualmente "Oviedo Televisión"?

- A. Mañana (6h - 12h)
- B. Mediodía (12h - 16h)
- C. Tarde (16h - 20h)
- D. Noche (20h - 1h)
- E. Madrugada (1h - 6h)

### Análisis general

Respuesta	Porcentaje de seguidores
Mañana	6,3%
Mediodía	10,1%
Tarde	34,2%
Noche	48,7%
Madrugada	0,7%



Distribución de la audiencia durante el día

Los resultados obtenidos son un reflejo del horario más común de sintonización de la emisora. Lo que no significa que no la sigan fuera del horario más habitual.

# INFORTÉCNICA

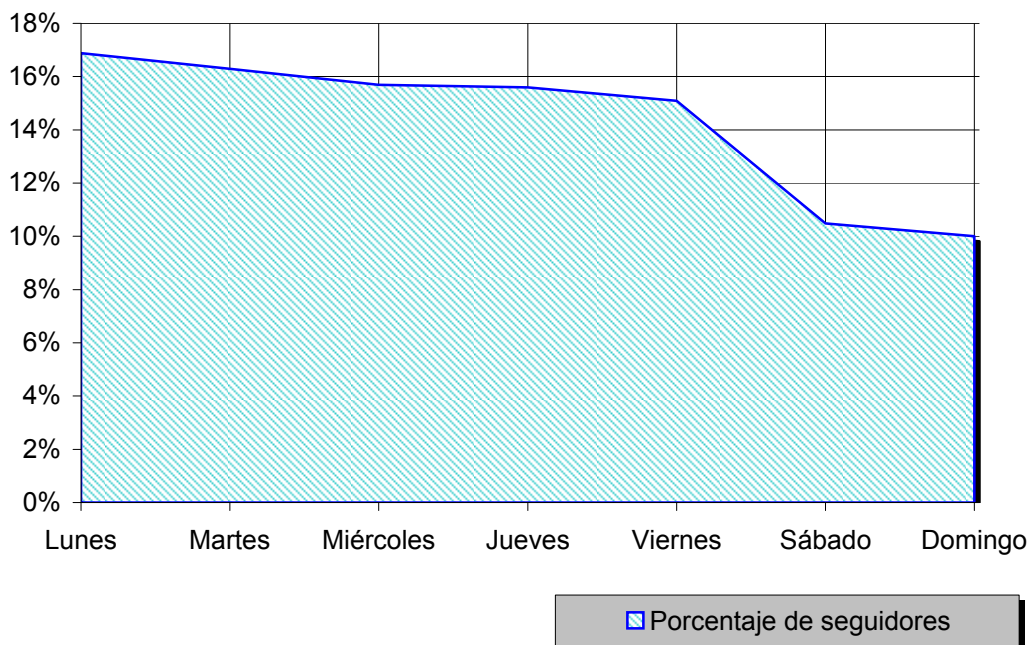
REF:son-oviedotv01/d08

Muestra: Población habitual de la emisora.

## Pregunta - ¿Qué días de la semana suele ver "Oviedo Televisión"?

Análisis general

Respuesta	Porcentaje de seguidores
Lunes	16,9%
Martes	16,3%
Miércoles	15,7%
Jueves	15,6%
Viernes	15,1%
Sábado	10,5%
Domingo	10,0%



Distribución de la audiencia durante los días de la semana

# INFORTÉCNICA

REF:son-oviedotv01/d08

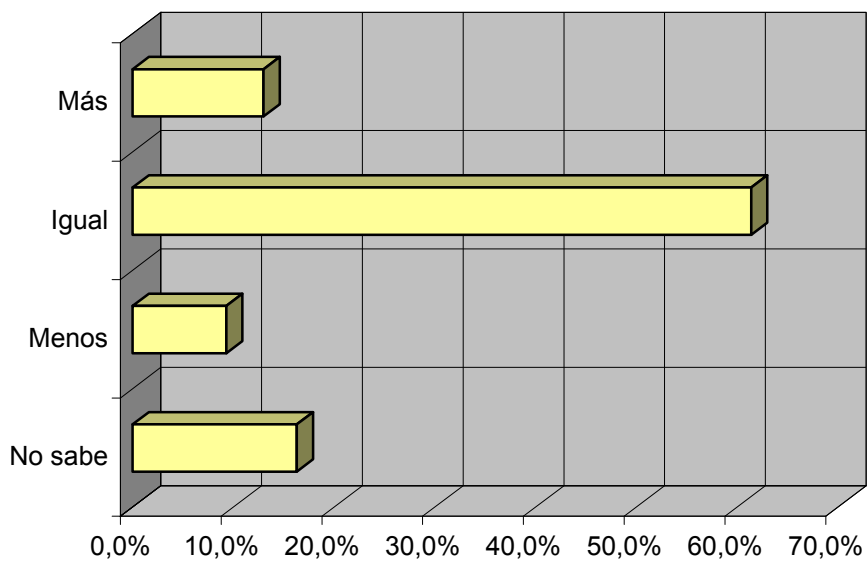
Muestra: Población que conoce la emisora.

**Pregunta - ¿Sigue la emisora: más, igual o menos que hace un año?**

- A. Más
- B. Igual
- C. Menos
- D. No sabe / no contesta

Análisis general

Respuesta	Porcentaje
Más	13,0%
Igual	61,4%
Menos	9,3%
No sabe	16,3%



Progresión de la audiencia