

ESTUDIO DE AUDIENCIA
"Canal 37 Alicante"

FICHA TÉCNICA

Empresa que realiza el estudio	Información Técnica y Científica SL (Infortécnica)
Muestra	513 personas.
Margen de error de la muestra	Trabajando a un nivel de confianza del 95,5% (dos sigma), el margen de error es inferior al 5% para el conjunto de la muestra.
Universo	Población mayor de 15 años de la ciudad de Alicante, comarca de Alicante y poblaciones al oeste y sur de Alicante.
Tipo de entrevista	Telefónica, aleatoria y de distribución proporcional a la extensión de la población, obteniendo una muestra proporcional y significativa de cada grupo de sexo y edad.
Fecha del sondeo	Diciembre de 2008
Datos de Infortécnica	C/ Lepanto 422 08025 Barcelona Tel: 934334243 Fax: 934351627 Más información en: Http://www.infortecnica.com

Puede verificar la autenticidad de los datos del estudio consultando la web www.audiencia.org o contactando con Infortécnica.

“CANAL 37 TV ALICANTE”, obtiene un cuatro por ciento de share en su Comarca

En el último sondeo realizado en diciembre de 2008, "Canal 37 TV Alicante" es una cadena de televisión conocida por la gran mayoría de la población de Alicante y su comarca. La tienen presintonizada dos de cada tres televisores. Cerca de 200.000 telespectadores del conjunto de su área de audiencia la siguen de forma habitual, dedicando a la emisora cerca de media hora al día, incluso en los periodos de mayor audiencia de las grandes cadenas.

“Canal 37”, obtiene en Alicante capital una media de seguimiento de ocho minutos al día sobre el conjunto de la población. Supera un cuatro por ciento de share en la Capital y en el conjunto de su Comarca, doblando dichos índices en otras áreas de la provincia de Alicante.

El GRP's de la cadena se aproxima a 30.000 telespectadores en el conjunto de su área de difusión. Presenta un consolidado seguimiento por parte de todos los grupos de sexo y edad, como consecuencia de su aceptada y variada programación.

Análisis cuantitativo de la audiencia de la emisora por áreas

Datos obtenidos en cada área

- Grado de conocimiento de la población respecto al nombre de la emisora.
- Porcentaje de sintonización.
- Calidad de recepción.
- Frecuencia de seguimiento general de la emisora.
- Frecuencia de seguimiento en el último mes.
- Número de personas que siguen la emisora habitualmente.
- Número de personas que han seguido la emisora en el último mes.
- Tiempo medio de dedicación diaria a la emisora.
- Tiempo medio de dedicación diaria en el último mes.
- SHARE, GRP y total de horas de audiencia diaria (datos generales).
- SHARE, GRP y total de horas de audiencia diaria (datos del último mes).



Áreas de realización del estudio

Alicante/Alacant

Análisis cuantitativo

Última actualización	Diciembre de 2008
Población de los municipios de la muestra	322.673
Municipios	Alicante/Alacant

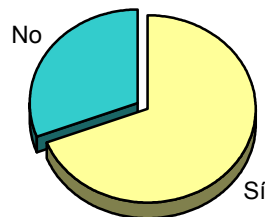
INFORTÉCNICA

REF:son-c37alicante/p/d08

Muestra: población mayor de 15 años de: Alicante/Alacant

Pregunta - ¿Conoce la emisora de TV local "Canal 37 Alicante"?

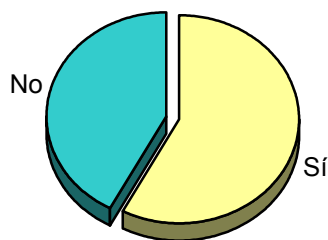
Respuesta	Porcentaje
Sí	69,3%
No	30,7%



Grado de conocimiento de la población respecto al nombre de la emisora

Pregunta - ¿Tiene sintonizada "Canal 37 Alicante" en su televisor?

Respuesta	Porcentaje
Sí	57,7%
No	42,3%

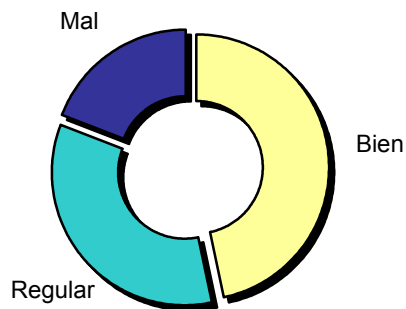


Porcentaje de sintonización

Muestra: población de: Alicante/Alacant que conoce la emisora

Pregunta - En cuanto a la recepción de la señal "Canal 37 Alicante" ¿se recibe bien, regular o mal?

Respuesta	Porcentaje
Bien	46,8%
Regular	33,9%
Mal	19,3%



Calidad de recepción

INFORTÉCNICA

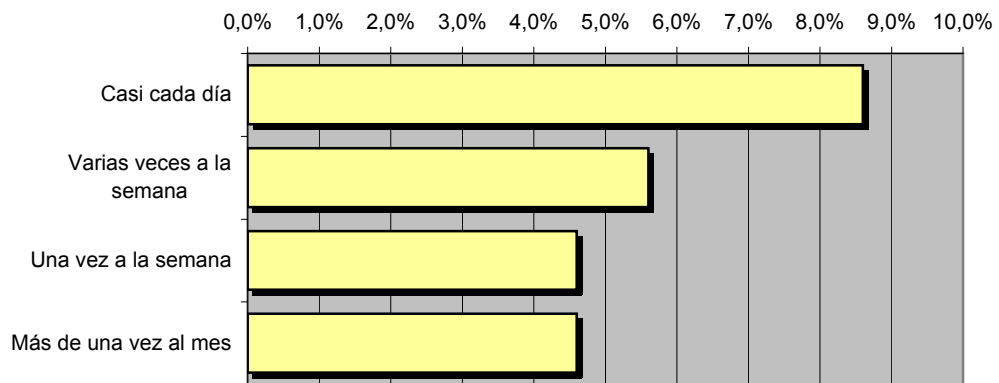
REF:son-c37alicante/p/d08

Muestra: población mayor de 15 años de: Alicante/Alacant

Pregunta - ¿Con qué frecuencia sigue la emisora?

Respuesta	Porcentaje	Personas
Casi cada día	8,6%	27.750
Varias veces a la semana	5,6%	18.070
Una vez a la semana	4,6%	14.843
Más de una vez al mes	4,6%	14.843

Esta emisora es seguida habitualmente por **75.505** personas del área indicada



Frecuencia de seguimiento

Tiempo medio de dedicación diaria a la emisora

min / día	desviación	SHARE	GRPs	Horas de audiencia diaria
8,0	19,9	4,1%	13.230	43.023,1

min / día: media de minutos diarios que dedica la población del área específica a la emisora

Desviación estándar sobre la media: muestra la dispersión de valores sobre la media.

SHARE: cuota de audiencia, expresada en porcentaje, respecto al resto de emisoras.

GRPs: cuota de audiencia, expresada en número de personas, respecto al resto de emisoras.

Horas de audiencia diaria: total de horas de seguimiento que dedica el conjunto de la población.

INFORTÉCNICA

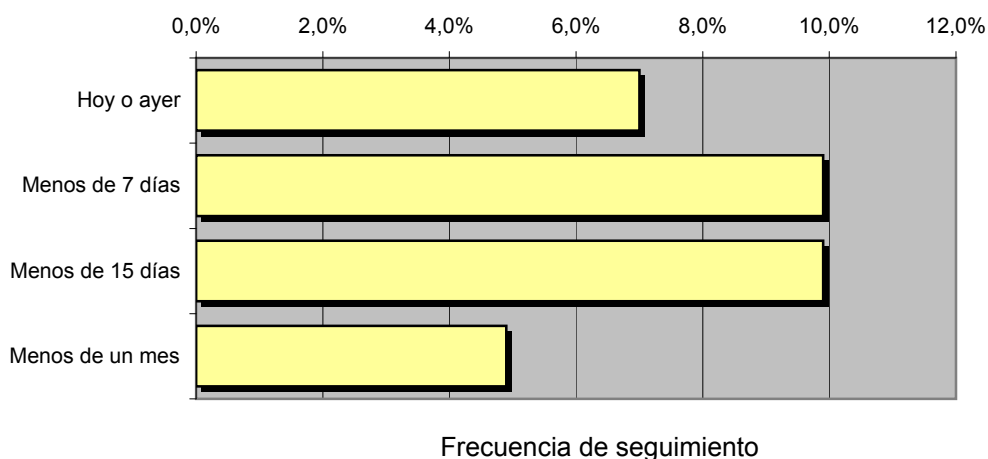
REF:son-c37alicante/p/d08

Muestra: población mayor de 15 años de: Alicante/Alacant

Pregunta - ¿Aproximadamente, cuándo fue la última vez que vió "Canal 37 Alicante"?

Respuesta	Porcentaje	Personas
Hoy o ayer	7,0%	22.587
Menos de 7 días	9,9%	31.945
Menos de 15 días	9,9%	31.945
Menos de un mes	4,9%	15.811

Esta emisora ha sido seguida por **102.287** personas durante el último mes.



Tiempo medio de dedicación diaria a la emisora durante el último mes

Datos del último mes	
min / día	desviación
5,8	14,9

Datos del último mes		
SHARE	GRPs	Horas de audiencia diaria
3,1%	10.003	31.191,7

min / día: media de minutos diarios que dedica la población del área específica a la emisora

Desviación estándar sobre la media: muestra la dispersión de valores sobre la media.

SHARE: cuota de audiencia, expresada en porcentaje, respecto al resto de emisoras.

GRPs: cuota de audiencia, expresada en número de personas, respecto al resto de emisoras.

Horas de audiencia diaria: total de horas de seguimiento que dedica el conjunto de la población.



Áreas de realización del estudio

Resto de la comarca de Alicante

Análisis cuantitativo

Última actualización	Diciembre de 2008
Población de los municipios de la muestra	132.619
Municipios	<ul style="list-style-type: none"> Agost San Vicente del Raspeig Mutxamel San Juan de Alicante El Campello Jijona Busot Aigües Torremanzanas

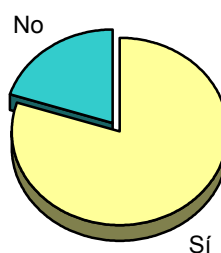
INFORTÉCNICA

REF:son-c37alicante/p/d08

Muestra: población mayor de 15 años de: Resto de la comarca de Alicantí

Pregunta - ¿Conoce la emisora de TV local "Canal 37 Alicante"?

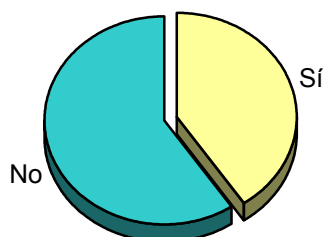
Respuesta	Porcentaje
Sí	80,0%
No	20,0%



Grado de conocimiento de la población respecto al nombre de la emisora

Pregunta - ¿Tiene sintonizada "Canal 37 Alicante" en su televisor?

Respuesta	Porcentaje
Sí	40,5%
No	59,5%

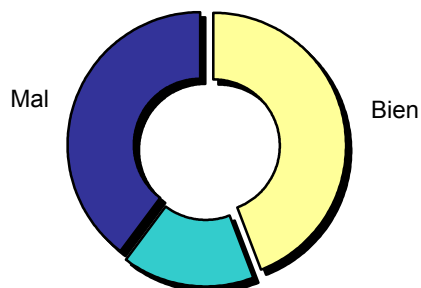


Porcentaje de sintonización

Muestra: población de: Resto de la comarca de Alicantí que conoce la emisora

Pregunta - En cuanto a la recepción de la señal "Canal 37 Alicante" ¿se recibe bien, regular o mal?

Respuesta	Porcentaje
Bien	44,1%
Regular	16,2%
Mal	39,7%



Regular
Calidad de recepción

INFORTÉCNICA

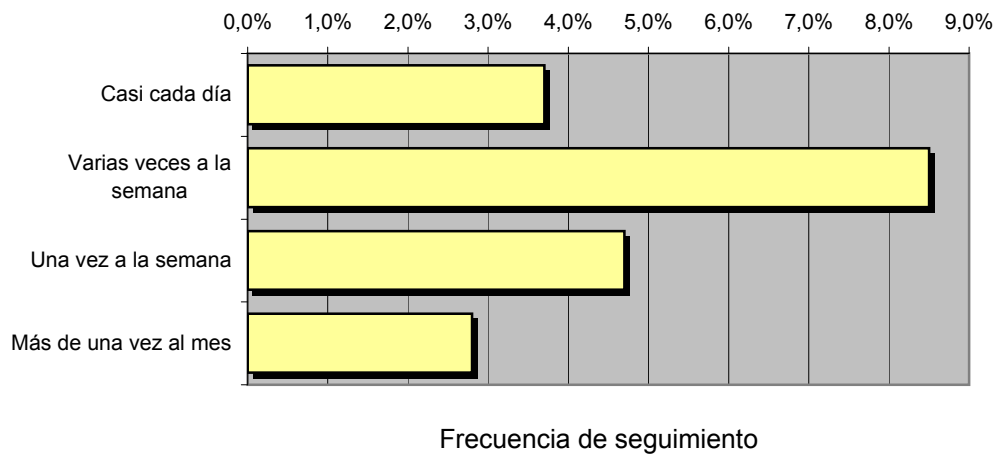
REF:son-c37alicante/p/d08

Muestra: población mayor de 15 años de: Resto de la comarca de Alicante

Pregunta - ¿Con qué frecuencia sigue la emisora?

Respuesta	Porcentaje	Personas
Casi cada día	3,7%	4.907
Varias veces a la semana	8,5%	11.273
Una vez a la semana	4,7%	6.233
Más de una vez al mes	2,8%	3.713

Esta emisora es seguida habitualmente por **26.126** personas del área indicada



Tiempo medio de dedicación diaria a la emisora

min / día	desviación	SHARE	GRPs	Horas de audiencia diaria
4,0	11,5	2,1%	2.763	8.841,3

min / día: media de minutos diarios que dedica la población del área específica a la emisora

Desviación estándar sobre la media: muestra la dispersión de valores sobre la media.

SHARE: cuota de audiencia, expresada en porcentaje, respecto al resto de emisoras.

GRPs: cuota de audiencia, expresada en número de personas, respecto al resto de emisoras.

Horas de audiencia diaria: total de horas de seguimiento que dedica el conjunto de la población.

INFORTÉCNICA

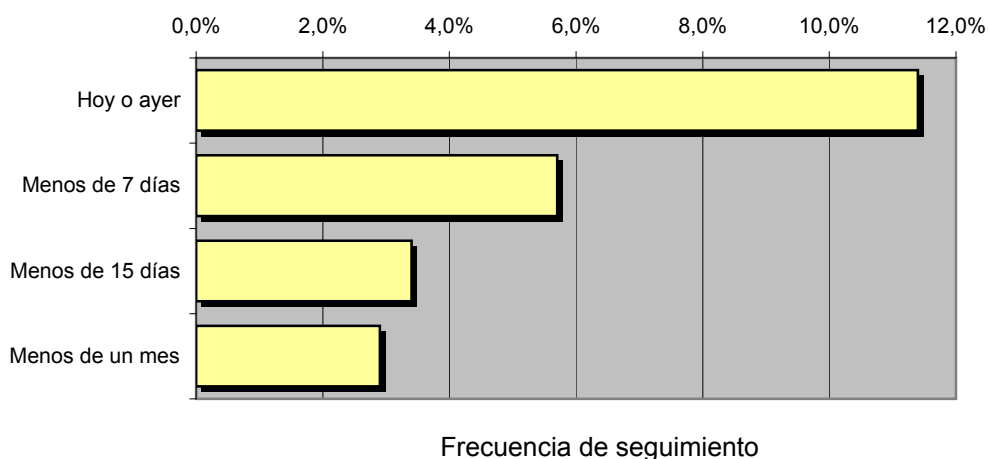
REF:son-c37alicante/p/d08

Muestra: población mayor de 15 años de: Resto de la comarca de Alicantí

Pregunta - ¿Aproximadamente, cuándo fue la última vez que vió "Canal 37 Alicante"?

Respuesta	Porcentaje	Personas
Hoy o ayer	11,4%	15.119
Menos de 7 días	5,7%	7.559
Menos de 15 días	3,4%	4.509
Menos de un mes	2,9%	3.846

Esta emisora ha sido seguida por **31.033** personas durante el último mes.



Tiempo medio de dedicación diaria a la emisora durante el último mes

Datos del último mes	
min / día	desviación
7,6	17,1

Datos del último mes		
SHARE	GRPs	Horas de audiencia diaria
4,0%	5.250	16.798,4

min / día: media de minutos diarios que dedica la población del área específica a la emisora

Desviación estándar sobre la media: muestra la dispersión de valores sobre la media.

SHARE: cuota de audiencia, expresada en porcentaje, respecto al resto de emisoras.

GRPs: cuota de audiencia, expresada en número de personas, respecto al resto de emisoras.

Horas de audiencia diaria: total de horas de seguimiento que dedica el conjunto de la población.



Áreas de realización del estudio

Poblaciones al sur y oeste de Alicante

Análisis cuantitativo

Última actualización	Diciembre de 2008
Población de los municipios de la muestra	258.140
Municipios	Elche Santa Pola Monforte del Cid

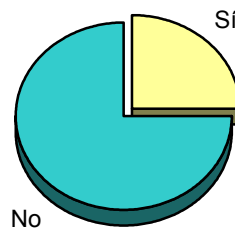
INFORTÉCNICA

REF:son-c37alicante/p/d08

Muestra: población mayor de 15 años de: Poblaciones al sur y oeste de Alicante

Pregunta - ¿Conoce la emisora de TV local "Canal 37 Alicante"?

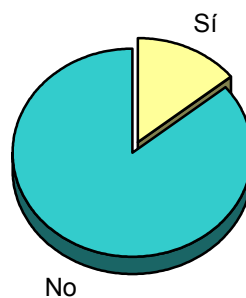
Respuesta	Porcentaje
Sí	25,0%
No	75,0%



Grado de conocimiento de la población respecto al nombre de la emisora

Pregunta - ¿Tiene sintonizada "Canal 37 Alicante" en su televisor?

Respuesta	Porcentaje
Sí	14,1%
No	85,9%

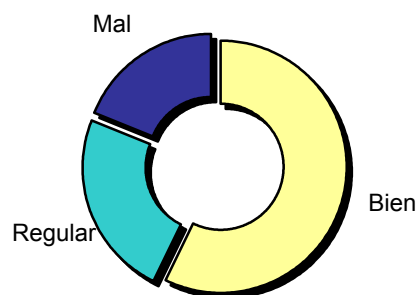


Porcentaje de sintonización

Muestra: población de: Área 2 que conoce la emisora

Pregunta - En cuanto a la recepción de la señal "Canal 37 Alicante" ¿se recibe bien, regular o mal?

Respuesta	Porcentaje
Bien	57,2%
Regular	23,8%
Mal	19,0%



Calidad de recepción

INFORTÉCNICA

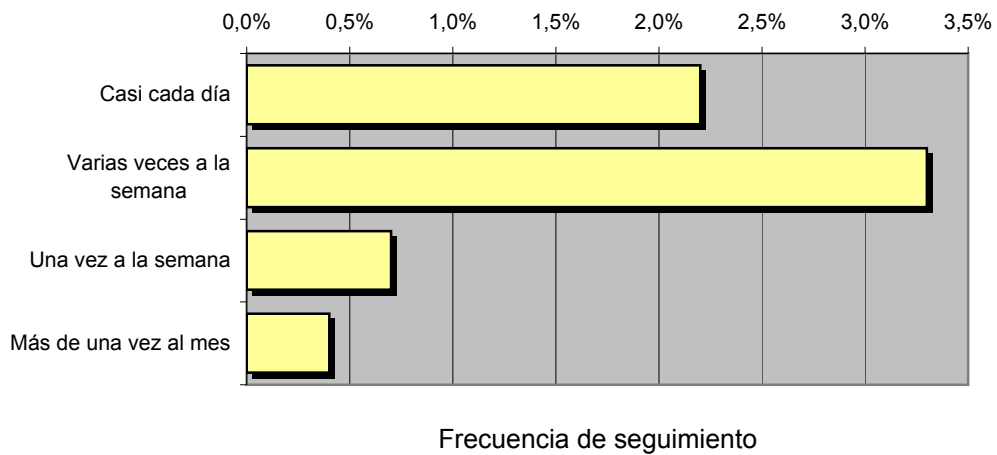
REF:son-c37alicante/p/d08

Muestra: población mayor de 15 años de: Área 2

Pregunta - ¿Con qué frecuencia sigue la emisora?

Respuesta	Porcentaje	Personas
Casi cada día	2,2%	5.679
Varias veces a la semana	3,3%	8.519
Una vez a la semana	0,7%	1.807
Más de una vez al mes	0,4%	1.033

Esta emisora es seguida habitualmente por **17.037** personas del área indicada



Tiempo medio de dedicación diaria a la emisora

min / día	desviación	SHARE	GRPs	Horas de audiencia diaria
1,0	5,6	0,5%	1.392	4.454,2

min / día: media de minutos diarios que dedica la población del área específica a la emisora

Desviación estándar sobre la media: muestra la dispersión de valores sobre la media.

SHARE: cuota de audiencia, expresada en porcentaje, respecto al resto de emisoras.

GRPs: cuota de audiencia, expresada en número de personas, respecto al resto de emisoras.

Horas de audiencia diaria: total de horas de seguimiento que dedica el conjunto de la población.

INFORTÉCNICA

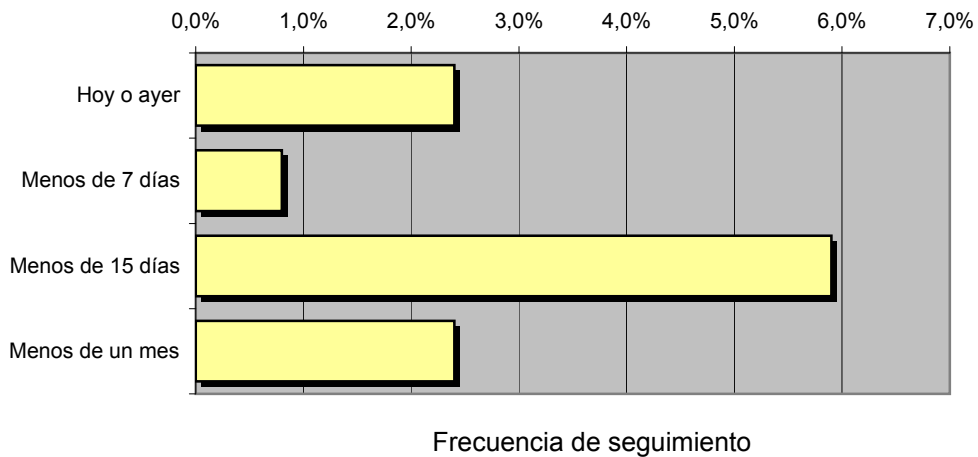
REF:son-c37alicante/p/d08

Muestra: población mayor de 15 años de: Área 2

Pregunta - ¿Aproximadamente, cuándo fue la última vez que vió "Canal 37 Alicante"?

Respuesta	Porcentaje	Personas
Hoy o ayer	2,4%	6.195
Menos de 7 días	0,8%	2.065
Menos de 15 días	5,9%	15.230
Menos de un mes	2,4%	6.195

Esta emisora ha sido seguida por **29.686** personas durante el último mes



Tiempo medio de dedicación diaria a la emisora durante el último mes

Datos del último mes	
min / día	desviación
0,7	2,3

Datos del último mes		
SHARE	GRPs	Horas de audiencia diaria
0,4%	941	3.011,6

min / día: media de minutos diarios que dedica la población del área específica a la emisora

Desviación estándar sobre la media: muestra la dispersión de valores sobre la media.

SHARE: cuota de audiencia, expresada en porcentaje, respecto al resto de emisoras.

GRPs: cuota de audiencia, expresada en número de personas, respecto al resto de emisoras.

Horas de audiencia diaria: total de horas de seguimiento que dedica el conjunto de la población.

Análisis por grupos de sexo y edad

Los datos que se presentan a continuación están basados en el conjunto de la muestra y no son proporcionales a la población de cada área.

Datos obtenidos:

- Conocimiento del nombre de la emisora por sexos y edades.
- Frecuencia de seguimiento por sexos y edades.
- Tiempo de dedicación diario por sexos y edades.
- Tiempo de dedicación diario de los habituales a la emisora por sexos y edades.

INFORTÉCNICA

REF:son-c37alicante/p/d08

Muestra: población mayor de 15 años de toda el área de la muestra.

Pregunta - ¿Conoce la emisora "Canal 37 Alicante"?

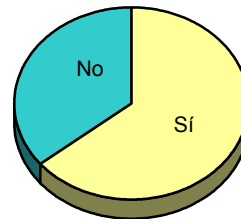
Análisis comparativo por grupos de sexo

Resp / Grupo	Hombres	Mujeres
Sí	72,0%	64,3%
No	28,0%	35,7%

Hombres

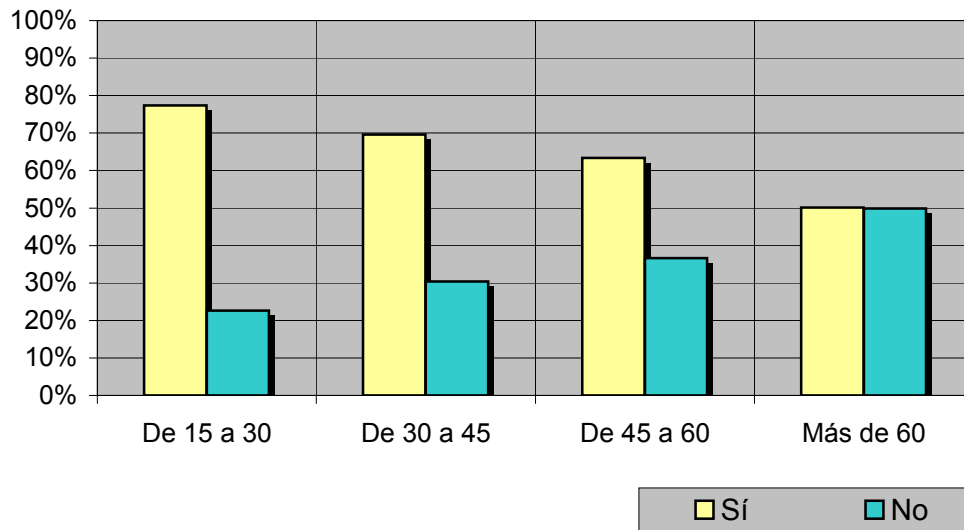


Mujeres



Análisis comparativo por grupos de edad

Resp \ Grupo	De 15 a 30	De 30 a 45	De 45 a 60	Más de 60
Sí	77,4%	69,6%	63,4%	50,1%
No	22,6%	30,4%	36,6%	49,9%



INFORTÉCNICA

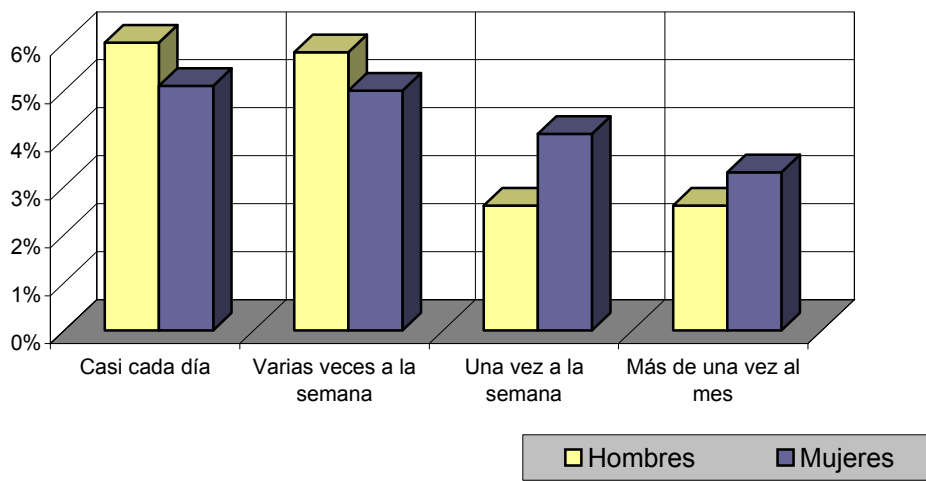
REF:son-c37alicante/p/d08

Muestra: población mayor de 15 años de toda el área de la muestra.

Pregunta - ¿Con qué frecuencia sigue la emisora?

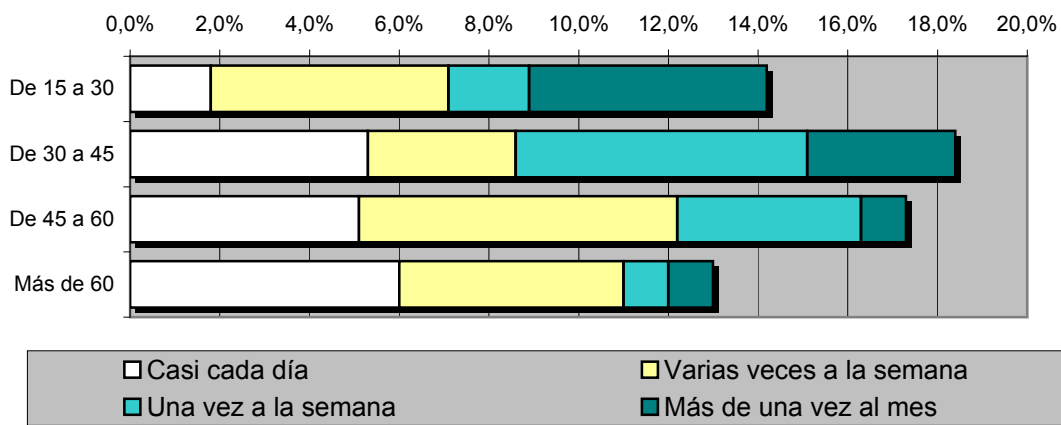
Análisis por grupos de sexo

Respuesta	Hombres	Mujeres
Casi cada día	6,0%	5,1%
Varias veces a la semana	5,8%	5,0%
Una vez a la semana	2,6%	4,1%
Más de una vez al mes	2,6%	3,3%



Análisis comparativo por grupos de edad

Resp \ Grupo	De 15 a 30	De 30 a 45	De 45 a 60	Más de 60
Casi cada día	1,8%	5,3%	5,1%	6,0%
Varias veces a la semana	5,3%	3,3%	7,1%	5,0%
Una vez a la semana	1,8%	6,5%	4,1%	1,0%
Más de una vez al mes	5,3%	3,3%	1,0%	1,0%



INFORTÉCNICA

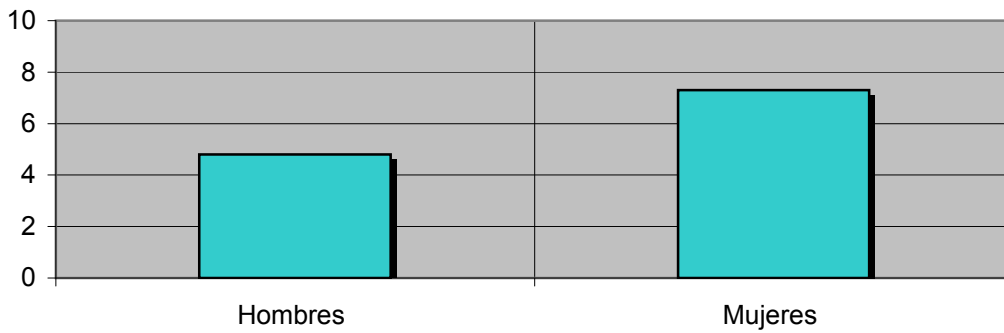
REF:son-c37alicante/p/d08

Muestra: población mayor de 15 años de toda el área de la muestra.

Tiempo medio de dedicación diaria a la emisora (minutos / día)

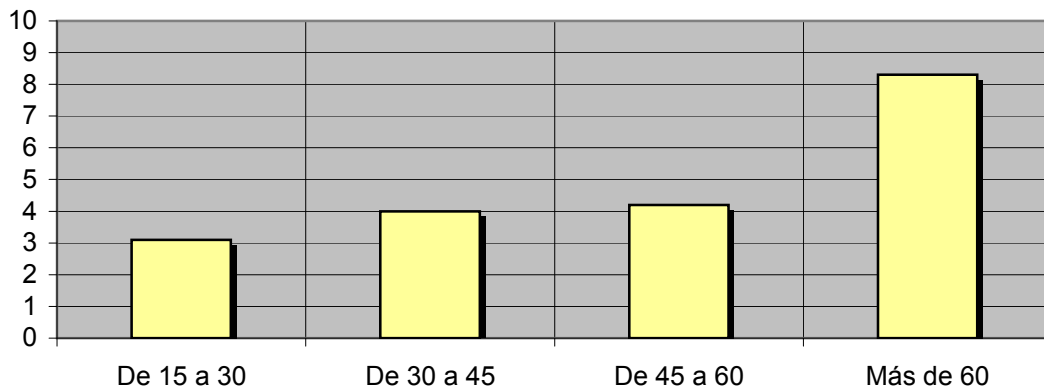
Análisis por sexos:

Hombres	Mujeres
4,8	7,3



Análisis por grupos de edad:

De 15 a 30	De 30 a 45	De 45 a 60	Más de 60
3,1	4,0	4,2	8,3



INFORTÉCNICA

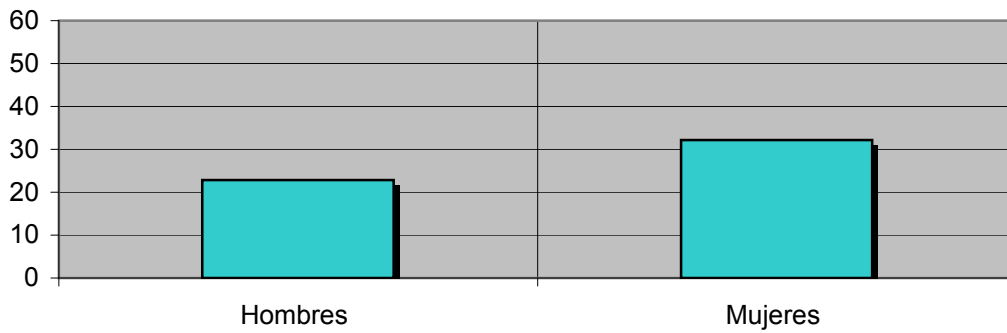
REF:son-c37alicante/p/d08

Muestra: Población que sigue la emisora, por lo menos ocasionalmente.

Tiempo medio de dedicación diaria a la emisora (minutos / día)

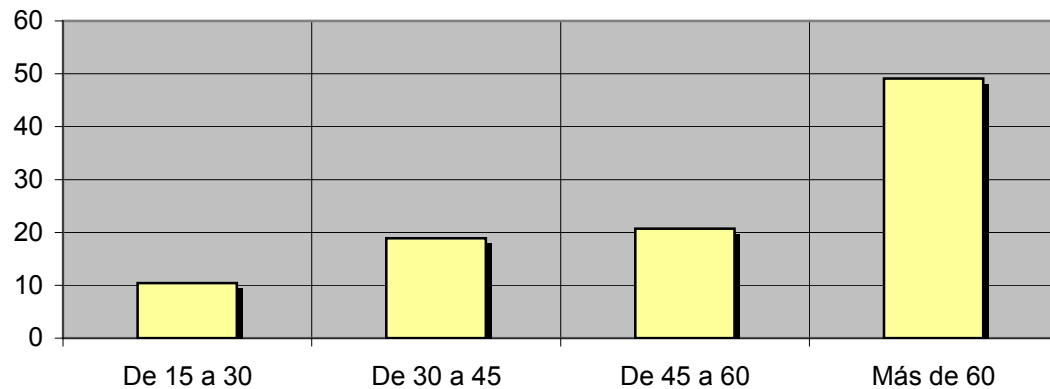
Análisis de sus seguidores por sexos:

Hombres	Mujeres
22,8	32,2



Análisis de sus seguidores por grupos de edad:

De 15 a 30	De 30 a 45	De 45 a 60	Más de 60
10,4	18,9	20,7	49,1



Análisis sobre los seguidores habituales de la emisora

Se consideran habituales aquellos que dedican una media de más de un minuto al día a la emisora.

Datos obtenidos:

- Distribución de la audiencia durante el día
- Distribución de la audiencia durante la semana
- Progresión de la audiencia

INFORTÉCNICA

REF:son-c37alicante/p/d08

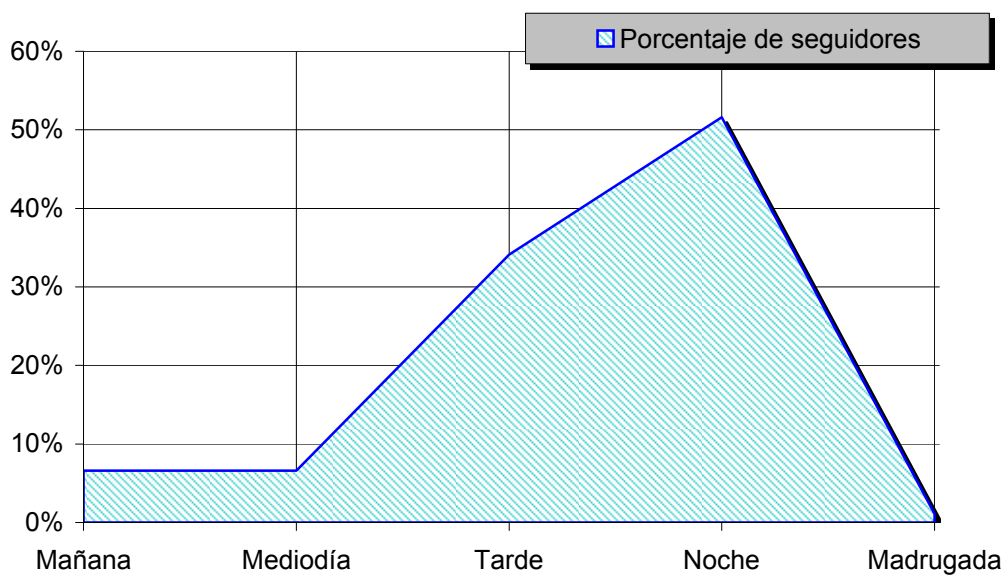
Muestra: Población habitual de la emisora.

Pregunta - ¿A qué horas sigue habitualmente "Canal 37 Alicante"?

- A. Mañana (6h - 12h)
- B. Mediodía (12h - 16h)
- C. Tarde (16h - 20h)
- D. Noche (20h - 1h)
- E. Madrugada (1h - 6h)

Análisis general

Respuesta	Porcentaje de seguidores
Mañana	6,6%
Mediodía	6,6%
Tarde	34,1%
Noche	51,6%
Madrugada	1,1%



Distribución de la audiencia durante el día

Los resultados obtenidos son un reflejo del horario más común de sintonización de la emisora. Lo que no significa que no la sigan fuera del horario más habitual.

INFORTÉCNICA

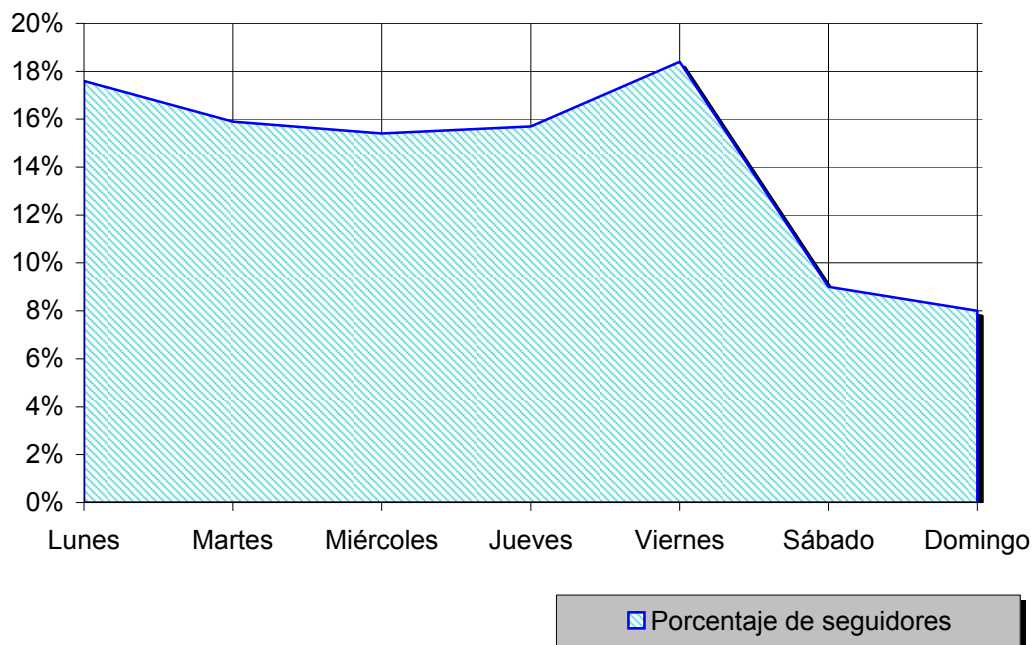
REF:son-c37alicante/p/d08

Muestra: Población habitual de la emisora.

Pregunta - ¿Qué días de la semana suele ver "Canal 37 Alicante"?

Análisis general

Respuesta	Porcentaje de seguidores
Lunes	17,6%
Martes	15,9%
Miércoles	15,4%
Jueves	15,7%
Viernes	18,4%
Sábado	9,0%
Domingo	8,0%



Distribución de la audiencia durante los días de la semana

INFORTÉCNICA

REF:son-c37alicante/p/d08

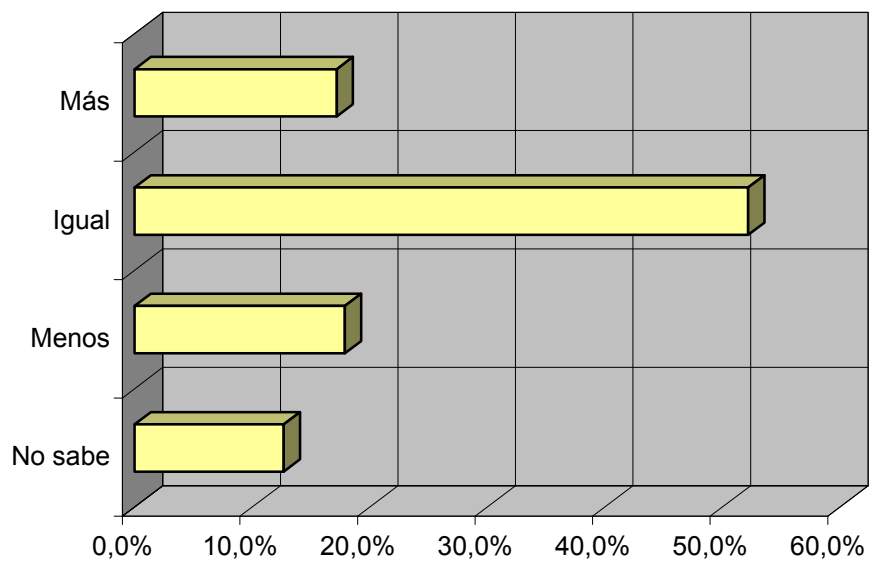
Muestra: Población que conoce la emisora.

Pregunta - ¿Sigue la emisora: más, igual o menos que hace un año?

- A. Más
- B. Igual
- C. Menos
- D. No sabe / no contesta

Análisis general

Respuesta	Porcentaje
Más	17,2%
Igual	52,2%
Menos	17,9%
No sabe	12,7%



Progresión de la audiencia