

ESTUDIO DE AUDIENCIA

"Activa FM"

FICHA TÉCNICA

Empresa que realiza el estudio	Información Técnica y Científica SL (Infortécnica)
Muestra	502 personas.
Margen de error de la muestra	Trabajando a un nivel de confianza del 95,5% (dos sigma), el margen de error es inferior al 5% para el conjunto de la muestra.
Universo	Población mayor de 15 años entre Gandia y Dènia
Tipo de entrevista	Telefónica, aleatoria y de distribución proporcional a la extensión de la población, obteniendo una muestra proporcional y significativa de cada grupo de sexo y edad.
Fecha del sondeo	Noviembre de 2008
Datos de Infortécnica	C/ Lepanto 422 08025 Barcelona Tel: 934334243 Fax: 934351627 Más información en: Http://www.infortecnica.com

Puede verificar la autenticidad de los datos del estudio consultando la web www.audiencia.org o contactando con Infortécnica.

“ACTIVA FM”, obtiene un seis por ciento de share en Ondara y su entorno

En el estudio realizado en noviembre de 2008, “Radio Activa FM” obtiene un cinco por ciento de share (un seis por ciento en el último mes) en su área más próxima de Ondara y su entorno y cerca del dos por ciento en el conjunto de su Comarca.

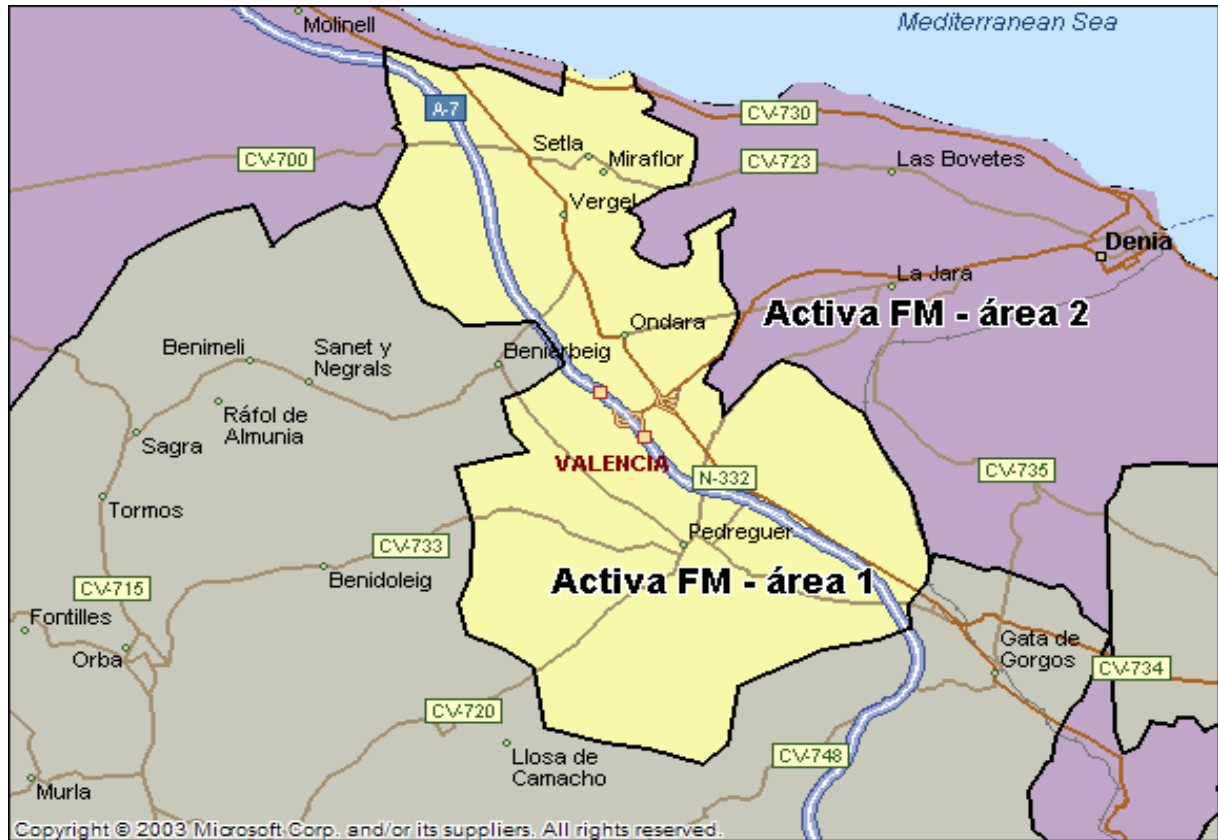
La emisora es conocida por cerca de la mitad de la población del área de Ondara, es decir por la gran mayoría de habituales de la radio. Es seguida de forma habitual por cerca de 15.000 radioyentes del conjunto de su área de difusión, que le dedican 21 minutos de media al día. El tiempo medio de audiencia sobre el conjunto de la población es de seis minutos en Ondara y de dos minutos en el conjunto de la Comarca.

Salvo los más mayores, todos los grupos de sexo y edad muestran interés por la emisora.

Análisis cuantitativo de la audiencia de la emisora por áreas

Datos obtenidos en cada área

- Grado de conocimiento de la población respecto al nombre de la emisora.
- Calidad de recepción.
- Frecuencia de seguimiento general de la emisora.
- Frecuencia de seguimiento en el último mes.
- Número de personas que siguen la emisora habitualmente.
- Número de personas que han seguido la emisora en el último mes.
- Tiempo medio de dedicación a la emisora.
- Tiempo medio de dedicación en el último mes.
- SHARE, GRP y total de horas de audiencia diaria (datos generales).
- SHARE, GRP y total de horas de audiencia diaria (datos del último mes).



Áreas de realización del estudio

Área 1

Análisis cuantitativo

Última actualización	Noviembre de 2008
Población de los municipios de la muestra	16.392
Municipios	Pedreguer Ondara Els Poblets

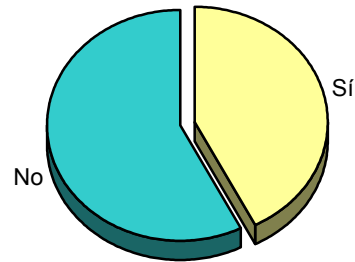
INFORTÉCNICA

REF:son-radioactivafm01/n08

Muestra: población mayor de 15 años de: Área 1

Pregunta - ¿Conoce la emisora musical de radio "Activa FM", la emisora de Ondara que no es la municipal?

Respuesta	Porcentaje
Sí	42,4%
No	57,6%

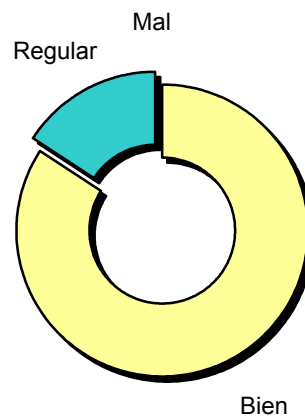


Grado de conocimiento de la población respecto al nombre de la emisora

Muestra: población de: Área 1 que conoce la emisora

Pregunta - En cuanto a la recepción de la señal "Activa FM" ¿se recibe bien, regular o mal?

Respuesta	Porcentaje
Bien	84,2%
Regular	15,8%
Mal	<1%



Calidad de recepción

INFORTÉCNICA

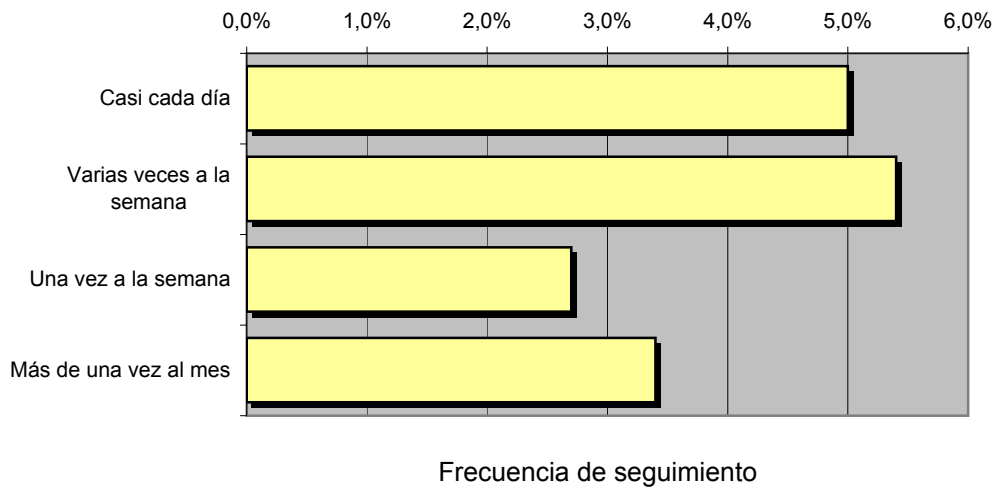
REF:son-radioactivafm01/n08

Muestra: población mayor de 15 años de: Área 1

Pregunta - ¿Con qué frecuencia sigue la emisora?

Respuesta	Porcentaje	Personas
Casi cada día	5,0%	820
Varias veces a la semana	5,4%	885
Una vez a la semana	2,7%	443
Más de una vez al mes	3,4%	557

Esta emisora es seguida habitualmente por **2.705** personas del área indicada



Tiempo medio de dedicación diaria a la emisora

min / día	desviación	SHARE	Horas de audiencia diaria
5,2	14,8	5,0%	1.420,6

min / día: media de minutos diarios que dedica la población del área específica a la emisora

Desviación estándar sobre la media: muestra la dispersión de valores sobre la media.

SHARE: cuota de audiencia, expresada en porcentaje, respecto al resto de emisoras.

GRPs: cuota de audiencia, expresada en número de personas, respecto al resto de emisoras.

Horas de audiencia diaria: total de horas de seguimiento que dedica el conjunto de la población.

INFORTÉCNICA

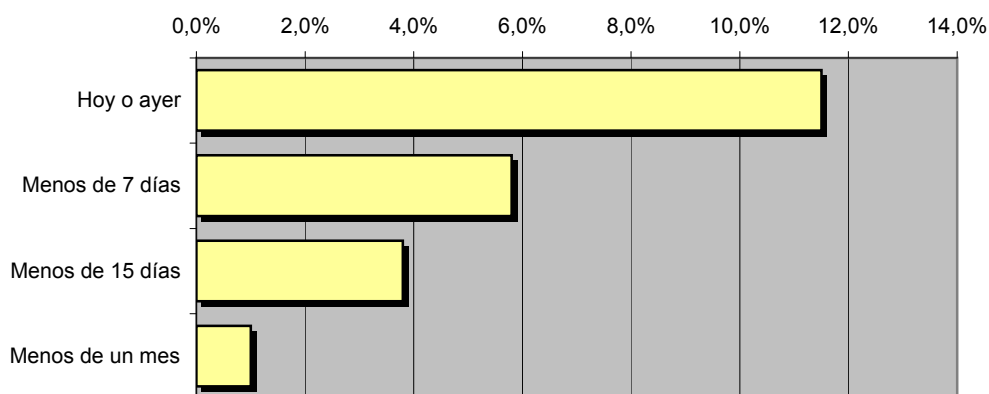
REF:son-radioactivafm01/n08

Muestra: población mayor de 15 años de: Área 1

Pregunta - ¿Aproximadamente, cuándo fue la última vez que escuchó "Activa FM"?

Respuesta	Porcentaje	Personas
Hoy o ayer	11,5%	1.885
Menos de 7 días	5,8%	951
Menos de 15 días	3,8%	623
Menos de un mes	1,0%	164

Esta emisora es seguida por **3.623** personas durante el último mes



Frecuencia de seguimiento en el último mes

Tiempo medio de dedicación diaria a la emisora durante el último mes

Datos del último mes	
min / día	desviación
6,5	18,0

Datos del último mes	
SHARE	Horas de audiencia diaria
6,2%	1.775,8

min / día: media de minutos diarios que dedica la población del área específica a la emisora

Desviación estándar sobre la media: muestra la dispersión de valores sobre la media.

SHARE: cuota de audiencia, expresada en porcentaje, respecto al resto de emisoras.

GRPs: cuota de audiencia, expresada en número de personas, respecto al resto de emisoras.

Horas de audiencia diaria: total de horas de seguimiento que dedica el conjunto de la población.



Áreas de realización del estudio

Área 2

Análisis cuantitativo

Última actualización	Noviembre de 2008	
Población de los municipios de la muestra	184.219	
Municipios	Beniarjó	Palmera
	Gandía	Miramar
	Real de Gandía	Guardamar
	Almoines	Daimús
	Benirredrà	Piles
	La Font d'En Carròs	Dénia
	Pego	
	Oliva	
	Rafelcofer	
	Bellreguard	

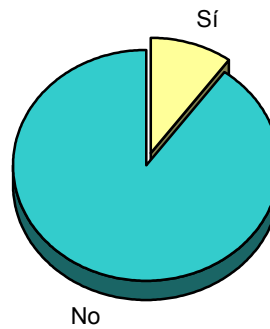
INFORTÉCNICA

REF:son-radioactivafm01/n08

Muestra: población mayor de 15 años de: Área 2

Pregunta - ¿Conoce la emisora musical de radio "Activa FM", la emisora de Ondara que no es la municipal?

Respuesta	Porcentaje
Sí	10,0%
No	90,0%

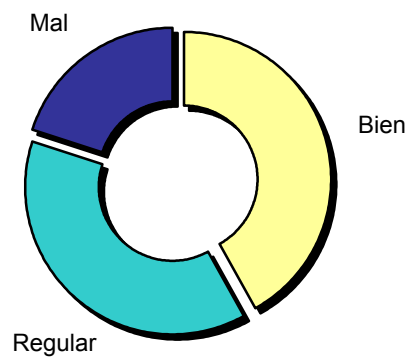


Grado de conocimiento de la población respecto al nombre de la emisora

Muestra: población de: Área 2 que conoce la emisora

Pregunta - En cuanto a la recepción de la señal "Activa FM" ¿se recibe bien, regular o mal?

Respuesta	Porcentaje
Bien	42,0%
Regular	38,0%
Mal	20,0%



Calidad de recepción

INFORTÉCNICA

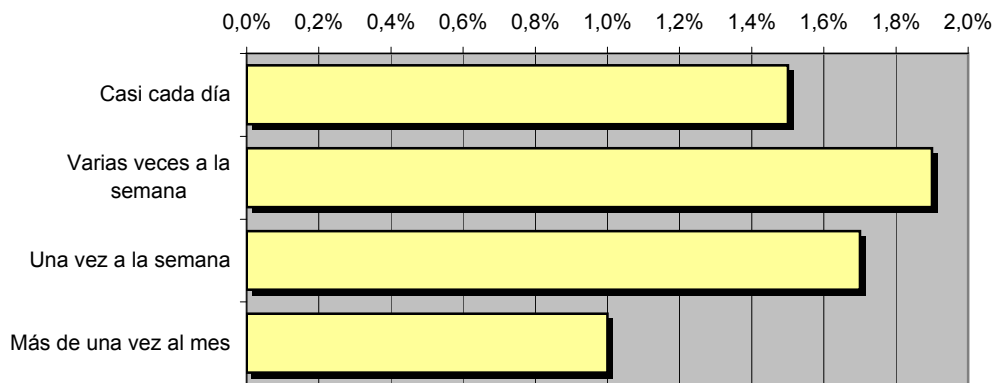
REF:son-radioactivafm01/n08

Muestra: población mayor de 15 años de: Área 2

Pregunta - ¿Con qué frecuencia sigue la emisora?

Respuesta	Porcentaje	Personas
Casi cada día	1,5%	2.763
Varias veces a la semana	1,9%	3.500
Una vez a la semana	1,7%	3.132
Más de una vez al mes	1,0%	1.842

Esta emisora es seguida habitualmente por **11.237** personas del área indicada



Frecuencia de seguimiento

Tiempo medio de dedicación diaria a la emisora

min / día	desviación	SHARE	Horas de audiencia diaria
1,2	3,3	1,1%	3.684,4

min / día: media de minutos diarios que dedica la población del área específica a la emisora

Desviación estándar sobre la media: muestra la dispersión de valores sobre la media.

SHARE: cuota de audiencia, expresada en porcentaje, respecto al resto de emisoras.

GRPs: cuota de audiencia, expresada en número de personas, respecto al resto de emisoras.

Horas de audiencia diaria: total de horas de seguimiento que dedica el conjunto de la población.

INFORTÉCNICA

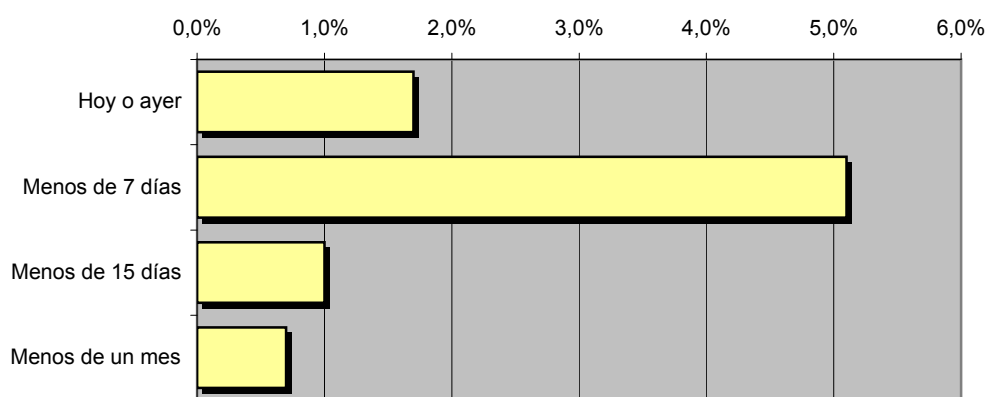
REF:son-radioactivafm01/n08

Muestra: población mayor de 15 años de: Área 2

Pregunta - ¿Aproximadamente, cuándo fue la última vez que escuchó "Activa FM"?

Respuesta	Porcentaje	Personas
Hoy o ayer	1,7%	3.132
Menos de 7 días	5,1%	9.395
Menos de 15 días	1,0%	1.842
Menos de un mes	0,7%	1.290

Esta emisora es seguida por **15.659** personas durante el último mes



Frecuencia de seguimiento

Tiempo medio de dedicación diaria a la emisora durante el último mes

Datos del último mes	
min / día	desviación
1,4	3,8

Datos del último mes	
SHARE	Horas de audiencia diaria
1,2%	4.298,4

min / día: media de minutos diarios que dedica la población del área específica a la emisora

Desviación estándar sobre la media: muestra la dispersión de valores sobre la media.

SHARE: cuota de audiencia, expresada en porcentaje, respecto al resto de emisoras.

GRPs: cuota de audiencia, expresada en número de personas, respecto al resto de emisoras.

Horas de audiencia diaria: total de horas de seguimiento que dedica el conjunto de la población.

Análisis por grupos de sexo y edad

Los datos que se presentan a continuación están basados en el conjunto de la muestra y no son proporcionales a la población de cada área.

Datos obtenidos:

- Conocimiento del nombre de la emisora por sexos y edades.
- Frecuencia de seguimiento por sexos y edades.
- Tiempo de dedicación diario por sexos y edades.
- Tiempo de dedicación diario de sus oyentes por sexos y edades.

INFORTÉCNICA

REF:son-radioactivafm01/n08

Muestra: población mayor de 15 años de toda el área de la muestra.

Pregunta - ¿Conoce la emisora "Activa FM"?

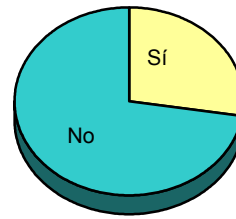
Análisis comparativo por grupos de sexo

Resp / Grupo	Hombres	Mujeres
Sí	23,3%	27,6%
No	76,7%	72,4%

Hombres

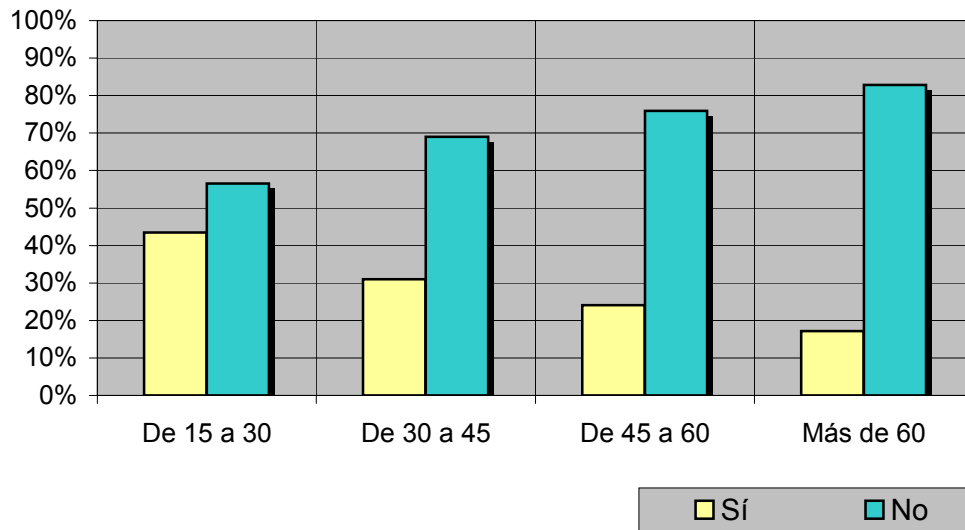


Mujeres



Análisis comparativo por grupos de edad

Resp \ Grupo	De 15 a 30	De 30 a 45	De 45 a 60	Más de 60
Sí	43,5%	31,0%	24,1%	17,2%
No	56,5%	69,0%	75,9%	82,8%



INFORTÉCNICA

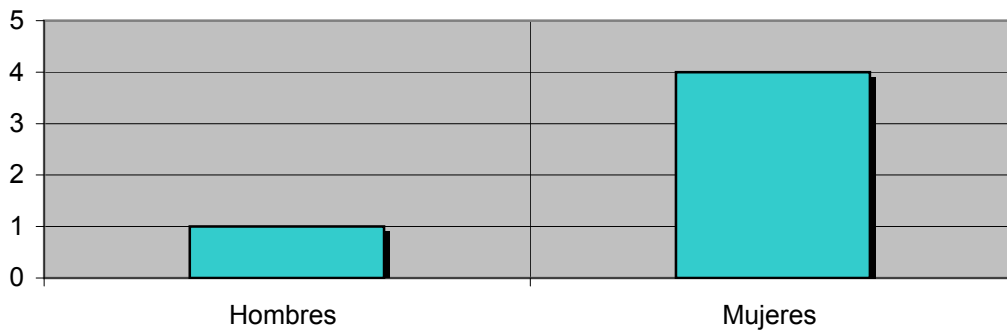
REF:son-radioactivafm01/n08

Muestra: población mayor de 15 años de toda el área de la muestra.

Tiempo medio de dedicación diaria a la emisora (minutos / día)

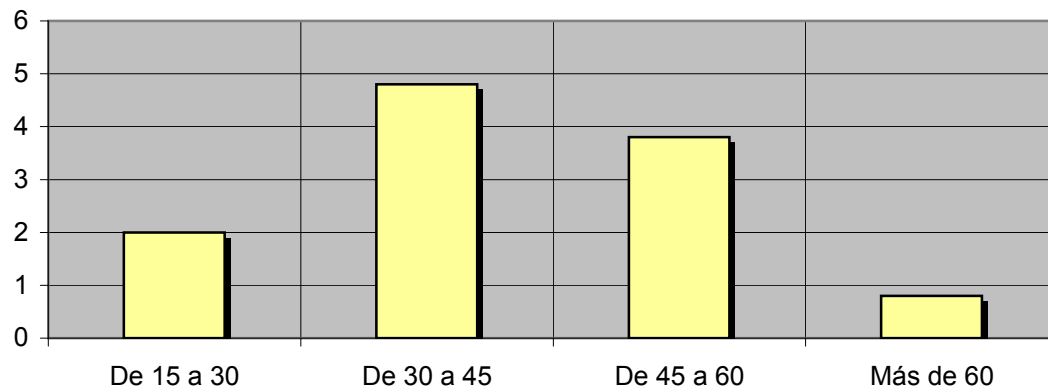
Análisis por sexos:

Hombres	Mujeres
1,0	4,0



Análisis por grupos de edad:

De 15 a 30	De 30 a 45	De 45 a 60	Más de 60
2,0	4,8	3,8	0,8



INFORTÉCNICA

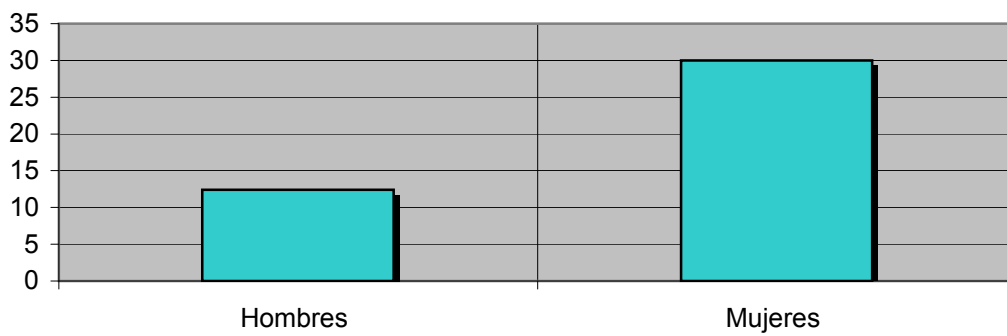
REF:son-radioactivafm01/n08

Muestra: Población oyente de la emisora.

Tiempo medio de dedicación diaria a la emisora (minutos / día)

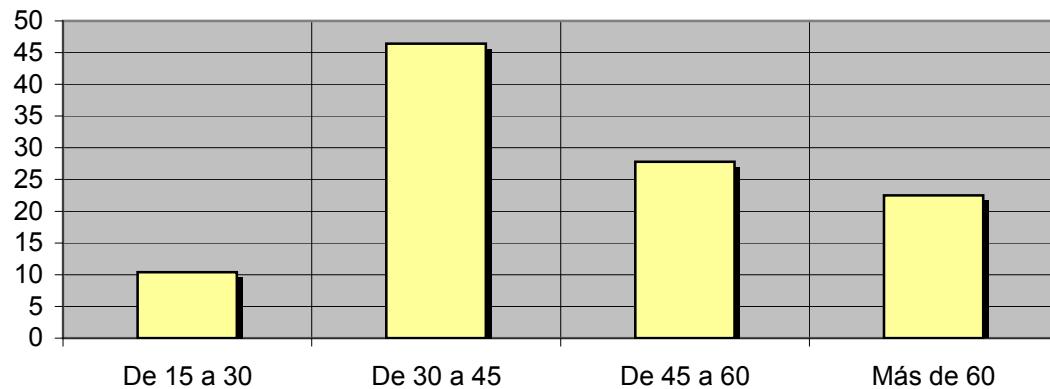
Análisis de sus seguidores por sexos:

Hombres	Mujeres
12,4	30,0



Análisis de sus seguidores por grupos de edad:

De 15 a 30	De 30 a 45	De 45 a 60	Más de 60
10,4	46,4	27,8	22,5



Análisis sobre los oyentes habituales de la emisora

Se consideran habituales los que dedican una media de más de un minuto al día a la emisora.

Datos obtenidos:

- Distribución de la audiencia durante el día
- Distribución de la audiencia durante la semana

INFORTÉCNICA

REF:son-radioactivafm01/n08

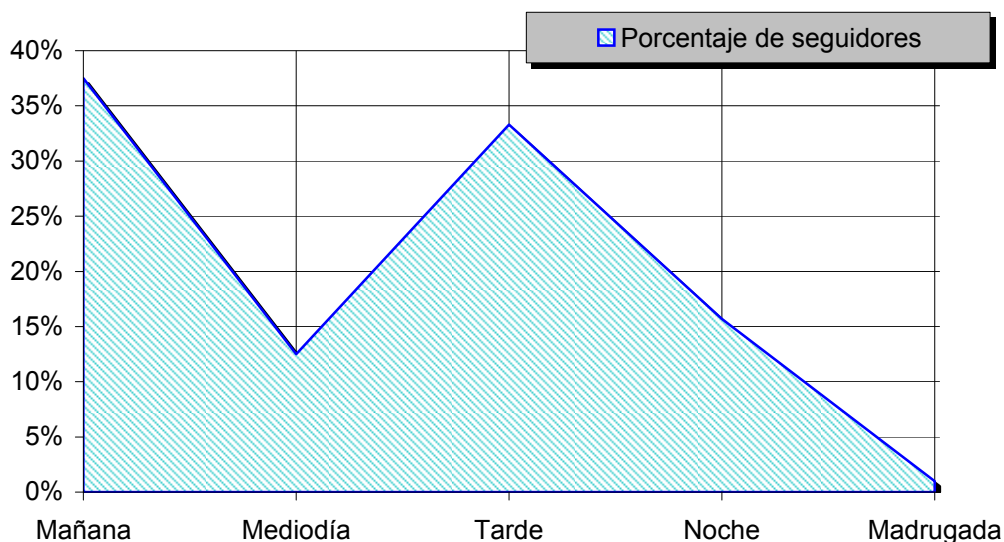
Muestra: Población habitual de la emisora.

Pregunta - ¿A qué horas escucha habitualmente "Activa FM"?

- A. Mañana (6h - 12h)
- B. Mediodía (12h - 16h)
- C. Tarde (16h - 20h)
- D. Noche (20h - 1h)
- E. Madrugada (1h - 6h)

Análisis general

Respuesta	Porcentaje de seguidores
Mañana	37,5%
Mediodía	12,5%
Tarde	33,3%
Noche	15,7%
Madrugada	1,0%



Distribución de la audiencia durante el día

Los resultados obtenidos son un reflejo del horario más común de sintonización de la emisora. Lo que no significa que no la sigan fuera del horario más habitual.

INFORTÉCNICA

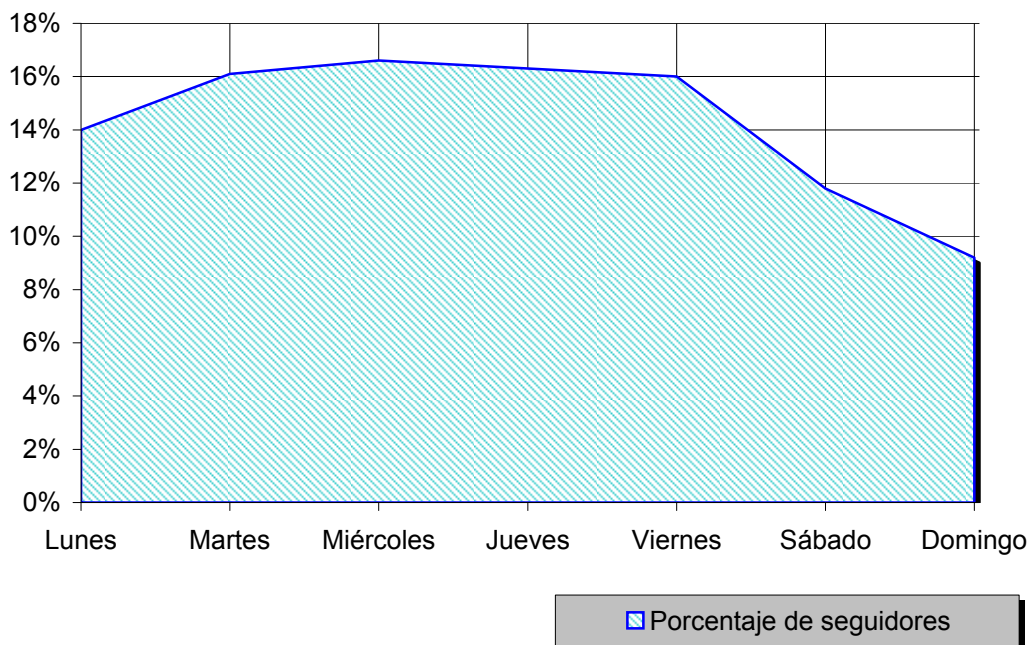
REF:son-radioactivafm01/n08

Muestra: Población habitual de la emisora.

Pregunta - ¿Qué días de la semana suele escuchar "Activa FM"?

Análisis general

Respuesta	Porcentaje de seguidores
Lunes	14,0%
Martes	16,1%
Miércoles	16,6%
Jueves	16,3%
Viernes	16,0%
Sábado	11,8%
Domingo	9,2%



Distribución de la audiencia durante los días de la semana