

ESTUDIO DE AUDIENCIA
"Canal 8 TeleValencia"

FICHA TÉCNICA

Empresa que realiza el estudio	Información Técnica y Científica SL (Infortécnica)
Muestra	514 personas.
Margen de error de la muestra	Trabajando a un nivel de confianza del 95,5% (dos sigma), el margen de error es inferior al 5% para el conjunto de la muestra.
Universo	Población mayor de 15 años del área metropolitana de Valencia
Tipo de entrevista	Telefónica, aleatoria y de distribución proporcional a la extensión de la población, obteniendo una muestra proporcional y significativa de cada grupo de sexo y edad.
Fecha del sondeo	Noviembre de 2008
Datos de Infortécnica	C/ Lepanto 422 08025 Barcelona Tel: 934334243 Fax: 934351627 Más información en: Http://www.infortecnica.com

Puede verificar la autenticidad de los datos del estudio consultando la web www.audiencia.org o contactando con Infortécnica.

CANAL 8 TELEVALENCIA, SEGUIDA POR UN CUARTO DE MILLON DE TELESPECTADORES, OBTIENE UN GRP DE 33.000

“Canal 8 TeleValencia” es conocida por la mita de la población de su poblada área de difusión de Valencia capital y su entorno, Se encuentra sintonizada en el 40 por ciento de los televisores. Más de 250.000 telespectadores la siguen de forma habitual, dedicando a la emisora una media de 28 minutos al día.

El conjunto de la población dedica a la emisora una media de más de cuatro minutos diarios, con una cuota (share) superior al dos por ciento de la audiencia total de televisión. El GRP’s resultante es próximo a 35.000 telespectadores.

La variada oferta de programación proporciona a la emisora un seguimiento general por parte de todos los grupos de sexo y edad.

Análisis cuantitativo de la audiencia de la emisora por áreas

Datos obtenidos en cada área

- Grado de conocimiento de la población respecto al nombre de la emisora.
- Porcentaje de sintonización.
- Calidad de recepción.
- Frecuencia de seguimiento general de la emisora.
- Frecuencia de seguimiento en el último mes.
- Número de personas que siguen la emisora habitualmente.
- Número de personas que han seguido la emisora en el último mes.
- Tiempo medio de dedicación diaria a la emisora.
- Tiempo medio de dedicación diaria en el último mes.
- SHARE, GRP y total de horas de audiencia diaria (datos generales).
- SHARE, GRP y total de horas de audiencia diaria (datos del último mes).



Áreas de realización del estudio

Área metropolitana de Valencia

Análisis cuantitativo

Última actualización	Noviembre de 2008
Población de los municipios de la muestra	1.476.815
Municipios	Silla Torrent Alcácer Aldaia Alaquàs Quart de Poblet Manises Paterna Albal Beniparrell

Picanya
Xirivella
Paiporta
Benetússer
Catarroja
Massanassa
Alfagar
Lugar Nuevo de la Corona
Sedaví
Valencia
Mislata
Godella
Burjassot
Rocafort
Alfara del Patriarca
Tavernes Blanques
Bonrepòs i Mirambell
Vinalesa
Foios
Moncada
Museros
Emperador
Alboraya
Almàssera
Meliana
Albalat dels Sorells
Albuixech
Rafelbuñol
Massalfassar
Massamagrell
Puig
Puçol

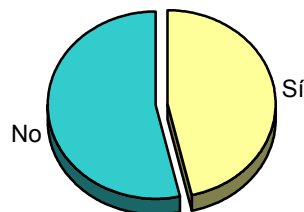
INFORTÉCNICA

REF:son-canal8televalencia01/n08

Muestra: población mayor de 15 años de: Área metropolitana de Valencia

Pregunta - ¿Conoce la emisora de TV local "Canal 8 TeleValencia"?

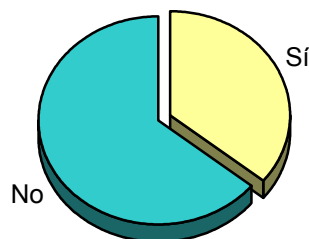
Respuesta	Porcentaje
Sí	46,5%
No	53,5%



Grado de conocimiento de la población respecto al nombre de la emisora

Pregunta - ¿Tiene sintonizada "Canal 8 TeleValencia" en su televisor?

Respuesta	Porcentaje
Sí	35,7%
No	64,3%

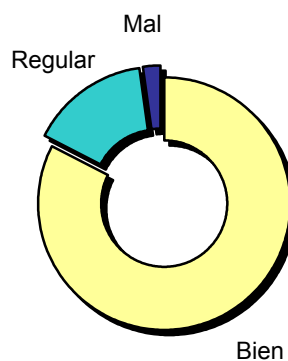


Porcentaje de sintonización

Muestra: población de: Área metropolitana de Valencia que conoce la emisora

Pregunta - En cuanto a la recepción de la señal "Canal 8 TeleValencia" ¿se recibe bien, regular o mal?

Respuesta	Porcentaje
Bien	82,6%
Regular	15,2%
Mal	2,2%



Calidad de recepción

INFORTÉCNICA

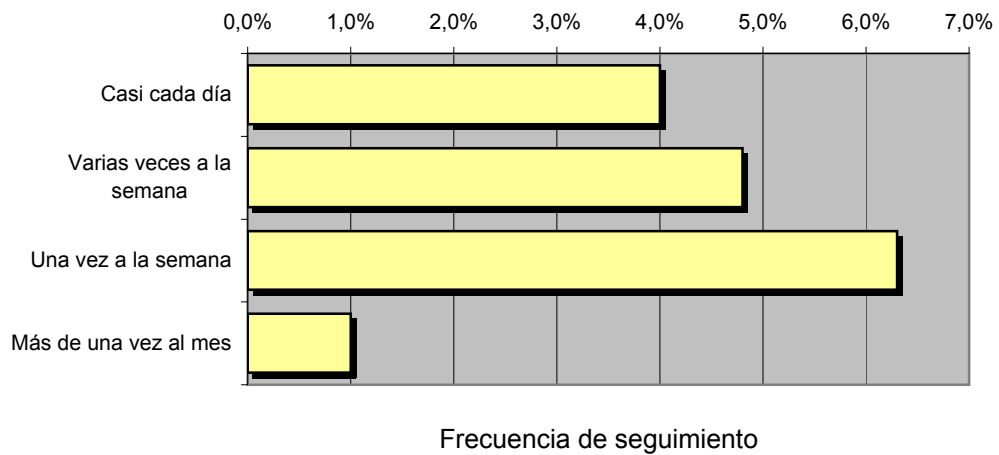
REF:son-canal8televalencia01/n08

Muestra: población mayor de 15 años de: Área metropolitana de Valencia

Pregunta - ¿Con qué frecuencia sigue la emisora?

Respuesta	Porcentaje	Personas
Casi cada día	4,0%	59.073
Varias veces a la semana	4,8%	70.887
Una vez a la semana	6,3%	93.039
Más de una vez al mes	1,0%	14.768

Esta emisora es seguida habitualmente por **237.767** personas del área indicada



Tiempo medio de dedicación diaria a la emisora

min / día	desviación	SHARE	GRPs	Horas de audiencia diaria
4,3	19,9	2,2%	32.913	105.321,5

min / día: media de minutos diarios que dedica la población del área específica a la emisora

Desviación estándar sobre la media: muestra la dispersión de valores sobre la media.

SHARE: cuota de audiencia, expresada en porcentaje, respecto al resto de emisoras.

GRPs: cuota de audiencia, expresada en número de personas, respecto al resto de emisoras.

Horas de audiencia diaria: total de horas de seguimiento que dedica el conjunto de la población.

INFORTÉCNICA

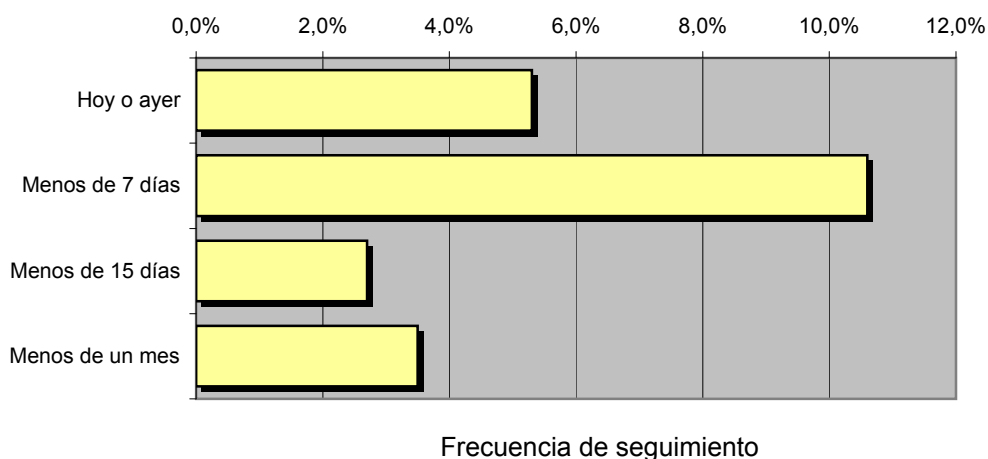
REF:son-canal8televalencia01/n08

Muestra: población mayor de 15 años de: Área metropolitana de Valencia

Pregunta - ¿Aproximadamente, cuándo fue la última vez que vio "Canal 8 TeleValencia"?

Respuesta	Porcentaje	Personas
Hoy o ayer	5,3%	78.271
Menos de 7 días	10,6%	156.542
Menos de 15 días	2,7%	39.874
Menos de un mes	3,5%	51.689

Esta emisora ha sido seguida por **326.376** personas durante el último mes.



Tiempo medio de dedicación diaria a la emisora durante el último mes

Datos del último mes	
min / día	desviación
3,3	13,5

Datos del último mes		
SHARE	GRPs	Horas de audiencia diaria
1,7%	25.383	81.224,8

min / día: media de minutos diarios que dedica la población del área específica a la emisora

Desviación estándar sobre la media: muestra la dispersión de valores sobre la media.

SHARE: cuota de audiencia, expresada en porcentaje, respecto al resto de emisoras.

GRPs: cuota de audiencia, expresada en número de personas, respecto al resto de emisoras.

Horas de audiencia diaria: total de horas de seguimiento que dedica el conjunto de la población.

Análisis por grupos de sexo y edad

Los datos que se presentan a continuación están basados en el conjunto de la muestra y no son proporcionales a la población de cada área.

Datos obtenidos:

- Conocimiento del nombre de la emisora por sexos y edades.
- Tiempo de dedicación diario por sexos y edades.
- Tiempo de dedicación diario de los habituales a la emisora por sexos y edades.

INFORTÉCNICA

REF:son-canal8televalencia01/n08

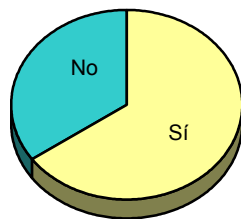
Muestra: población mayor de 15 años de toda el área de la muestra.

Pregunta - ¿Conoce la emisora "Canal 8 TeleValencia"?

Análisis comparativo por grupos de sexo

Resp / Grupo	Hombres	Mujeres
Sí	65,2%	36,1%
No	34,8%	63,9%

Hombres

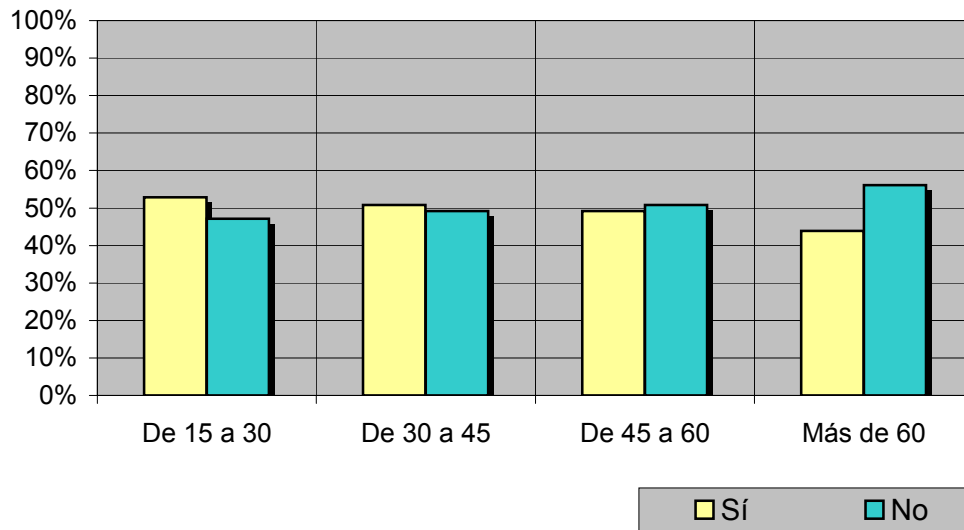


Mujeres



Análisis comparativo por grupos de edad

Resp \ Grupo	De 15 a 30	De 30 a 45	De 45 a 60	Más de 60
Sí	52,9%	50,8%	49,2%	43,9%
No	47,1%	49,2%	50,8%	56,1%



INFORTÉCNICA

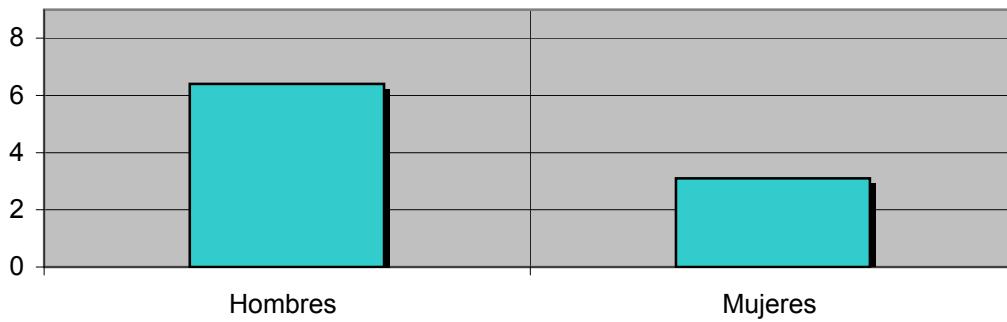
REF:son-canal8televalencia01/n08

Muestra: población mayor de 15 años de toda el área de la muestra.

Tiempo medio de dedicación diaria a la emisora (minutos / día)

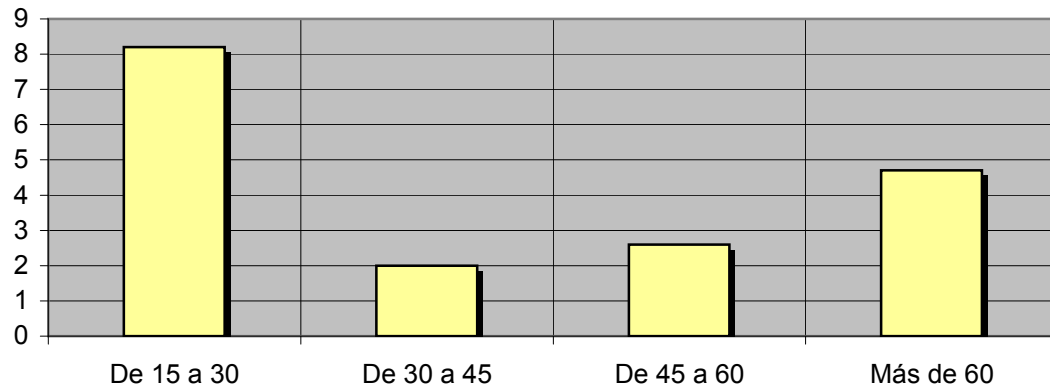
Análisis por sexos:

Hombres	Mujeres
6,4	3,1



Análisis por grupos de edad:

De 15 a 30	De 30 a 45	De 45 a 60	Más de 60
8,2	2,0	2,6	4,7



INFORTÉCNICA

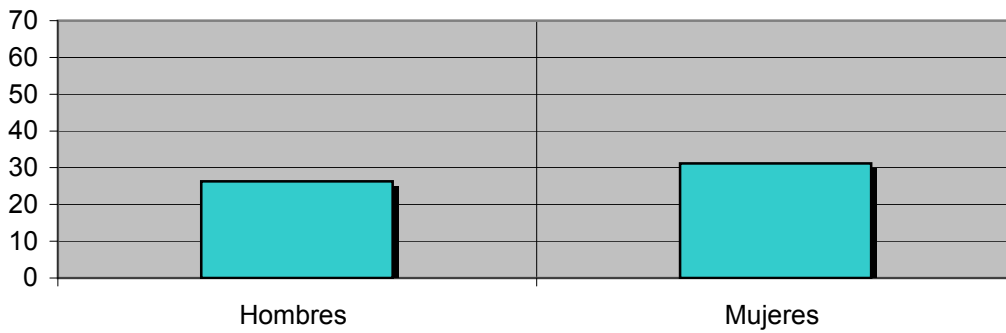
REF:son-canal8televalencia01/n08

Muestra: Población que sigue la emisora, por lo menos ocasionalmente.

Tiempo medio de dedicación diaria a la emisora (minutos / día)

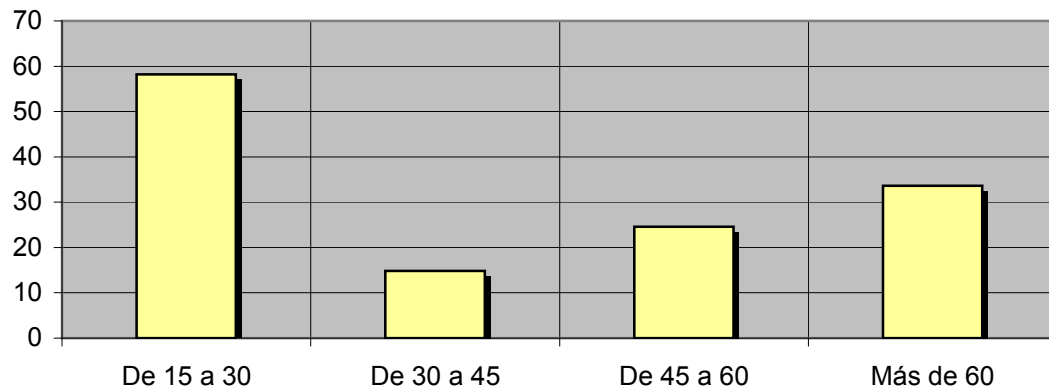
Análisis de sus seguidores por sexos:

Hombres	Mujeres
26,3	31,2



Análisis de sus seguidores por grupos de edad:

De 15 a 30	De 30 a 45	De 45 a 60	Más de 60
58,2	14,8	24,6	33,6



Análisis sobre los seguidores habituales de la emisora

Se consideran habituales aquellos que dedican una media de más de un minuto al día a la emisora.

Datos obtenidos:

- Distribución de la audiencia durante el día
- Distribución de la audiencia durante la semana

INFORTÉCNICA

REF:son-canal8televalencia01/n08

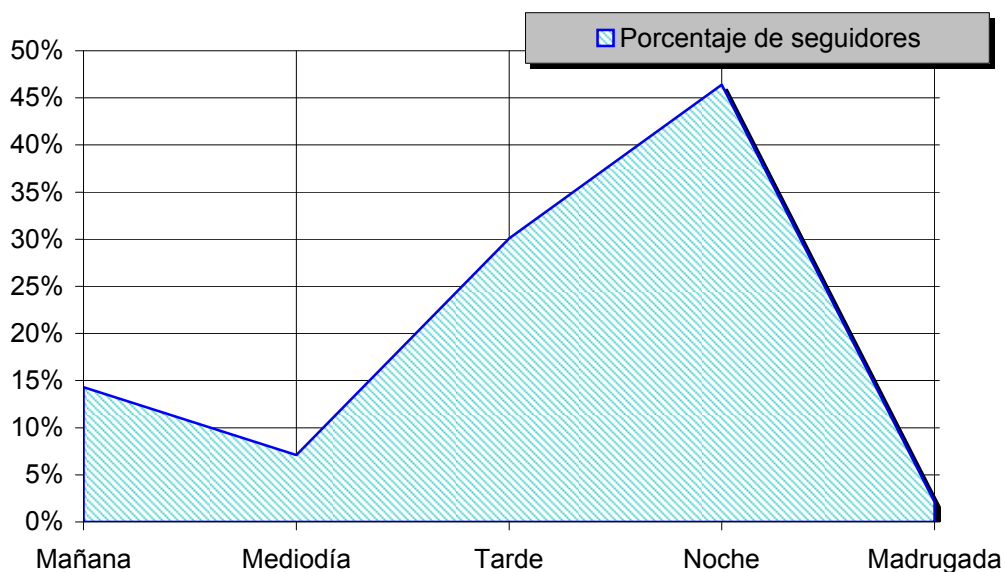
Muestra: Población habitual de la emisora.

Pregunta - ¿A qué horas sigue habitualmente "Canal 8 TeleValencia"?

- A. Mañana (6h - 12h)
- B. Mediodía (12h - 16h)
- C. Tarde (16h - 20h)
- D. Noche (20h - 1h)
- E. Madrugada (1h - 6h)

Análisis general

Respuesta	Porcentaje de seguidores
Mañana	14,3%
Mediodía	7,1%
Tarde	30,1%
Noche	46,4%
Madrugada	2,1%



Distribución de la audiencia durante el día

Los resultados obtenidos son un reflejo del horario más común de sintonización de la emisora. Lo que no significa que no la sigan fuera del horario más habitual.

INFORTÉCNICA

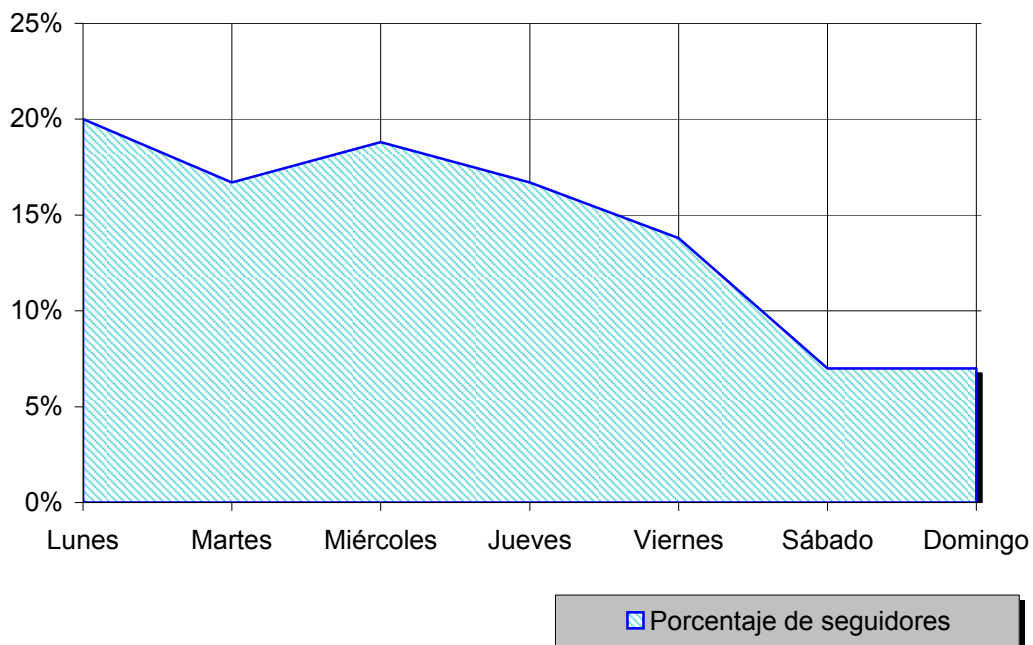
REF:son-canal8televalencia01/n08

Muestra: Población habitual de la emisora.

Pregunta - ¿Qué días de la semana suele ver "Canal 8 TeleValencia"?

Análisis general

Respuesta	Porcentaje de seguidores
Lunes	20,0%
Martes	16,7%
Miércoles	18,8%
Jueves	16,7%
Viernes	13,8%
Sábado	7,0%
Domingo	7,0%



Distribución de la audiencia durante los días de la semana