

ESTUDIO DE AUDIENCIA
"Radio Sevilla F.C."

FICHA TÉCNICA

Empresa que realiza el estudio	Información Técnica y Científica SL (Infortécnica)
Muestra	486 personas.
Margen de error de la muestra	Trabajando a un nivel de confianza del 95,5% (dos sigma), el margen de error es inferior al 5% para el conjunto de la muestra.
Universo	Población mayor de 15 años del municipio de Sevilla y la provincia de Sevilla, excluyendo la capital.
Tipo de entrevista	Telefónica, aleatoria y de distribución proporcional a la extensión de la población, obteniendo una muestra proporcional y significativa de cada grupo de sexo y edad.
Fecha del sondeo	Noviembre de 2008
Datos de Infortécnica	C/ Lepanto 422 08025 Barcelona Tel: 934334243 Fax: 934351627 Más información en: Http://www.infortecnica.com

Puede verificar la autenticidad de los datos del estudio consultando la web www.audiencia.org o contactando con Infortécnica.

“SEVILLA FC RADIO” ALCANZA UN ONCE POR CIENTO DE SHARE EN LA CAPITAL

En el último análisis realizado en octubre y noviembre de 2008, “Sevilla FC Radio” es conocida por el 56 por ciento de la población de la Capital de Andalucía y por un 44 por ciento del resto de la provincia de Sevilla, es decir, por la mayoría de los habituales de la radio.

En el área metropolitana, la ha seguido de forma habitual cerca del 20 por ciento de la población, que le ha dedicado más de 50 minutos al día. En el conjunto de la provincia, la han escuchado más de 320.000 personas.

Sobre el total de la población de Sevilla capital, el tiempo medio de audiencia ha sido de 11.2 minutos diarios. Obtiene un share próximo al 11 por ciento.

Las cuotas provinciales, incluyendo la Capital, se aproximan al ocho por ciento de share global, con un GRP cercano a 100.000 radioyentes.

Análisis cuantitativo de la audiencia de la emisora por áreas

Datos obtenidos en cada área

- Grado de conocimiento de la población respecto al nombre de la emisora.
- Calidad de recepción.
- Frecuencia de seguimiento general de la emisora.
- Frecuencia de seguimiento en el último mes.
- Número de personas que siguen la emisora habitualmente.
- Número de personas que han seguido la emisora en el último mes.
- Tiempo medio de dedicación a la emisora.
- Tiempo medio de dedicación en el último mes.
- SHARE, GRP y total de horas de audiencia diaria (datos generales).
- SHARE, GRP y total de horas de audiencia diaria (datos del último mes).



Áreas de realización del estudio

Sevilla capital

Análisis cuantitativo

Última actualización	Noviembre de 2008
Población de los municipios de la muestra	699.145
Municipios	Sevilla

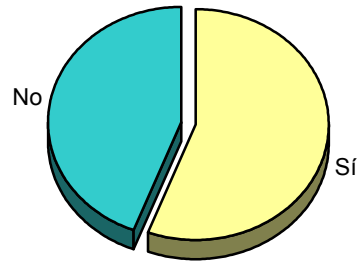
INFORTÉCNICA

REF:son-sevillafradio01/n08

Muestra: población mayor de 15 años de: Sevilla capital

Pregunta - ¿Conoce la emisora "Radio Sevilla F.C."?

Respuesta	Porcentaje
Sí	55,7%
No	44,3%

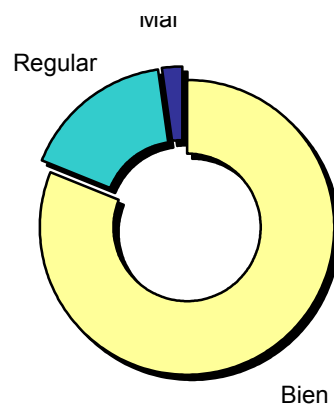


Grado de conocimiento de la población respecto al nombre de la emisora

Muestra: población de: Sevilla capital que conoce la emisora

Pregunta - En cuanto a la recepción de la señal "Radio Sevilla F.C." ¿se recibe bien, regular o mal?

Respuesta	Porcentaje
Bien	81,1%
Regular	16,7%
Mal	2,2%



Calidad de recepción

INFORTÉCNICA

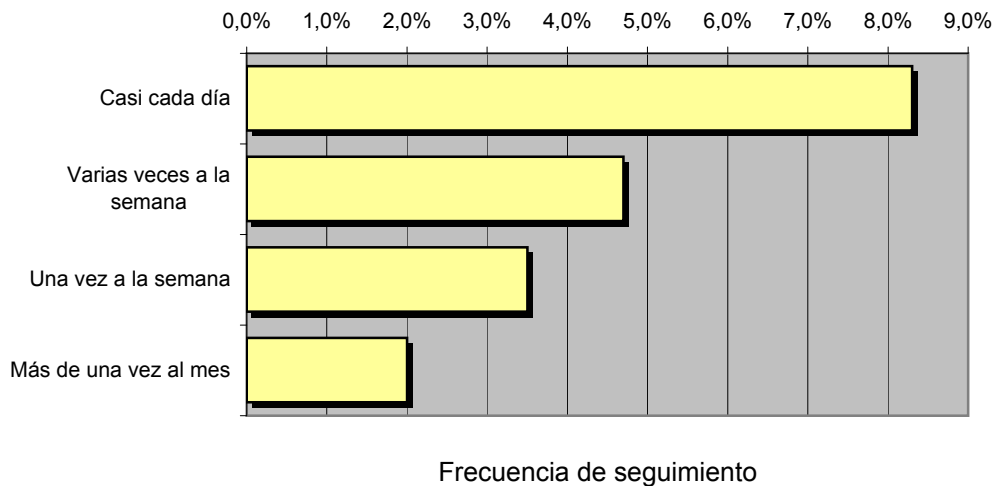
REF:son-sevillafcradio01/n08

Muestra: población mayor de 15 años de: Sevilla capital

Pregunta - ¿Con qué frecuencia sigue la emisora?

Respuesta	Porcentaje	Personas
Casi cada día	8,3%	58.029
Varias veces a la semana	4,7%	32.860
Una vez a la semana	3,5%	24.470
Más de una vez al mes	2,0%	13.983

Esta emisora es seguida habitualmente por **129.342** personas del área indicada



Tiempo medio de dedicación diaria a la emisora

min / día	desviación	SHARE	GRPs	Horas de audiencia diaria
11,2	34,0	10,7%	49.306	130.734,3

min / día: media de minutos diarios que dedica la población del área específica a la emisora

Desviación estándar sobre la media: muestra la dispersión de valores sobre la media.

SHARE: cuota de audiencia, expresada en porcentaje, respecto al resto de emisoras.

GRPs: cuota de audiencia, expresada en número de personas, respecto al resto de emisoras.

Horas de audiencia diaria: total de horas de seguimiento que dedica el conjunto de la población.

INFORTÉCNICA

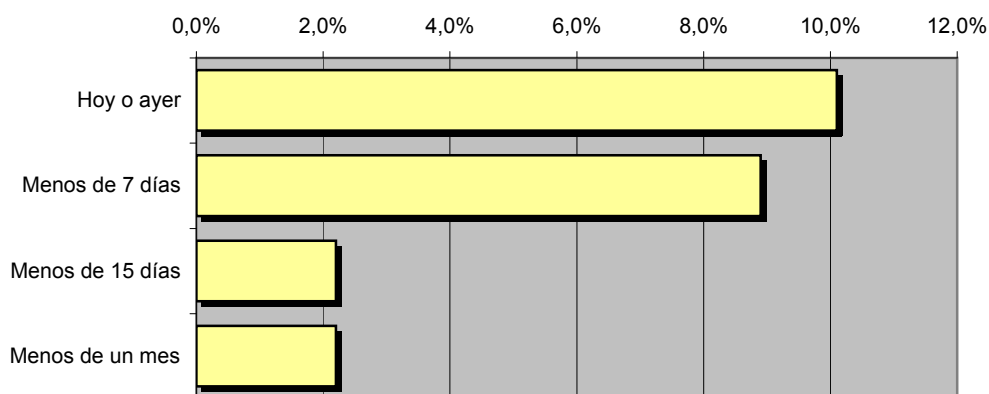
REF:son-sevillafradio01/n08

Muestra: población mayor de 15 años de: Sevilla capital

Pregunta - ¿Aproximadamente, cuándo fue la última vez que escuchó "Radio Sevilla F.C."?

Respuesta	Porcentaje	Personas
Hoy o ayer	10,1%	70.614
Menos de 7 días	8,9%	62.224
Menos de 15 días	2,2%	15.381
Menos de un mes	2,2%	15.381

Esta emisora es seguida por **163.600** personas durante el último mes



Frecuencia de seguimiento en el último mes

Tiempo medio de dedicación diaria a la emisora durante el último mes

Datos del último mes	
min / día	desviación
9,0	24,7

Datos del último mes		
SHARE	GRPs	Horas de audiencia diaria
8,6%	39.552	104.871,8

min / día: media de minutos diarios que dedica la población del área específica a la emisora

Desviación estándar sobre la media: muestra la dispersión de valores sobre la media.

SHARE: cuota de audiencia, expresada en porcentaje, respecto al resto de emisoras.

GRPs: cuota de audiencia, expresada en número de personas, respecto al resto de emisoras.

Horas de audiencia diaria: total de horas de seguimiento que dedica el conjunto de la población.



Áreas de realización del estudio

Provincia de Sevilla (excluyendo la capital)

Análisis cuantitativo

Última actualización	Noviembre de 2008
Población de los municipios de la muestra	1.150.123
Municipios	Resto de municipios

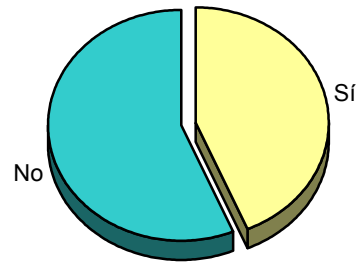
INFORTÉCNICA

REF:son-sevillafcradio01/n08

Muestra: población mayor de 15 años de: Provincia de Sevilla (excluyendo la capital)

Pregunta - ¿Conoce la emisora "Radio Sevilla F.C."?

Respuesta	Porcentaje
Sí	43,5%
No	56,5%

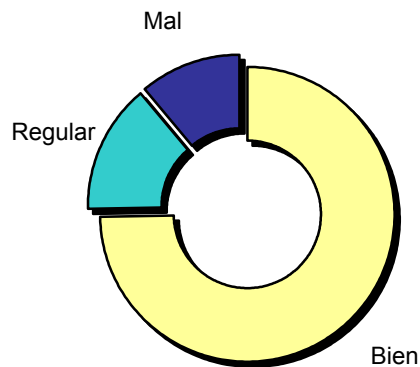


Grado de conocimiento de la población respecto al nombre de la emisora

Muestra: población de: Provincia de Sevilla (excluyendo la capital) que conoce la emisora

Pregunta - En cuanto a la recepción de la señal "Radio Sevilla F.C." ¿se recibe bien, regular o mal?

Respuesta	Porcentaje
Bien	74,8%
Regular	14,1%
Mal	11,1%



Calidad de recepción

INFORTÉCNICA

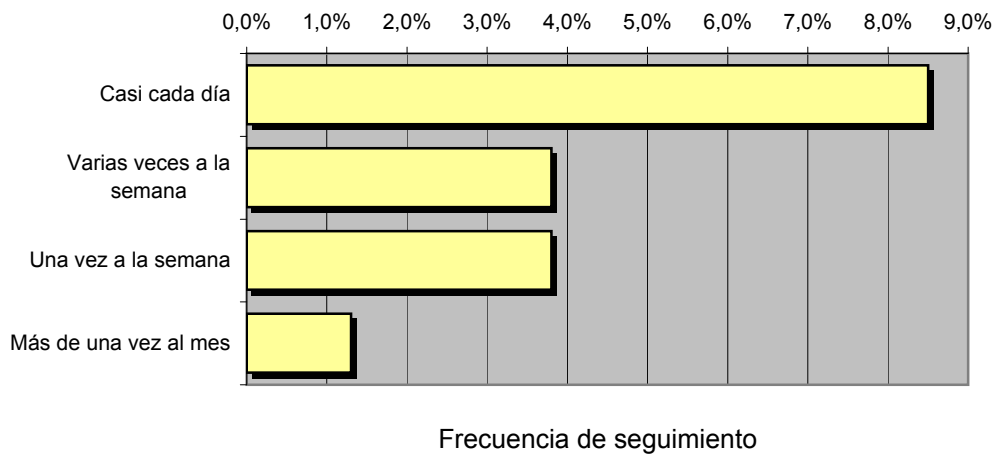
REF:son-sevillafcradio01/n08

Muestra: población mayor de 15 años de: Provincia de Sevilla (excluyendo la capital)

Pregunta - ¿Con qué frecuencia sigue la emisora?

Respuesta	Porcentaje	Personas
Casi cada día	8,5%	97.760
Varias veces a la semana	3,8%	43.705
Una vez a la semana	3,8%	43.705
Más de una vez al mes	1,3%	14.952

Esta emisora es seguida habitualmente por **200.121** personas del área indicada



Tiempo medio de dedicación diaria a la emisora

min / día	desviación	SHARE	GRPs	Horas de audiencia diaria
6,7	24,2	6,4%	48.333	128.156,3

min / día: media de minutos diarios que dedica la población del área específica a la emisora

Desviación estándar sobre la media: muestra la dispersión de valores sobre la media.

SHARE: cuota de audiencia, expresada en porcentaje, respecto al resto de emisoras.

GRPs: cuota de audiencia, expresada en número de personas, respecto al resto de emisoras.

Horas de audiencia diaria: total de horas de seguimiento que dedica el conjunto de la población.

INFORTÉCNICA

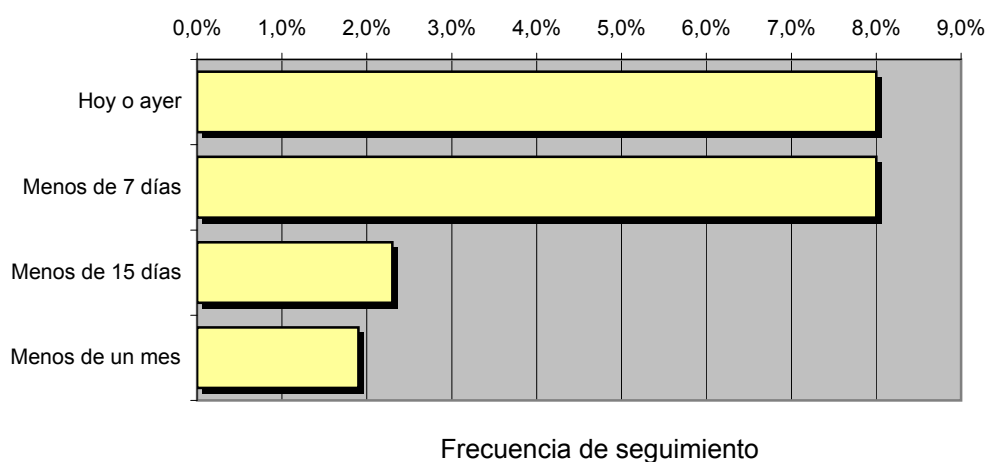
REF:son-sevillafradio01/n08

Muestra: población mayor de 15 años de: Provincia de Sevilla (excluyendo la capital)

Pregunta - ¿Aproximadamente, cuándo fue la última vez que escuchó "Radio Sevilla F.C."?

Respuesta	Porcentaje	Personas
Hoy o ayer	8,0%	92.010
Menos de 7 días	8,0%	92.010
Menos de 15 días	2,3%	26.453
Menos de un mes	1,9%	21.852

Esta emisora es seguida por **232.325** personas durante el último mes



Tiempo medio de dedicación diaria a la emisora durante el último mes

Datos del último mes	
min / día	desviación
6,7	20,7

Datos del último mes		
SHARE	GRPs	Horas de audiencia diaria
6,4%	48.437	128.430,4

min / día: media de minutos diarios que dedica la población del área específica a la emisora

Desviación estándar sobre la media: muestra la dispersión de valores sobre la media.

SHARE: cuota de audiencia, expresada en porcentaje, respecto al resto de emisoras.

GRPs: cuota de audiencia, expresada en número de personas, respecto al resto de emisoras.

Horas de audiencia diaria: total de horas de seguimiento que dedica el conjunto de la población.

Análisis por grupos de sexo y edad

Los datos que se presentan a continuación están basados en el conjunto de la muestra y no son proporcionales a la población de cada área.

Datos obtenidos:

- Conocimiento del nombre de la emisora por sexos y edades.
- Frecuencia de seguimiento por sexos y edades.
- Tiempo de dedicación diario por sexos y edades.
- Tiempo de dedicación diario de sus oyentes por sexos y edades.

INFORTÉCNICA

REF:son-sevillafcradio01/n08

Muestra: población mayor de 15 años de toda el área de la muestra.

Pregunta - ¿Conoce la emisora "Radio Sevilla F.C."?

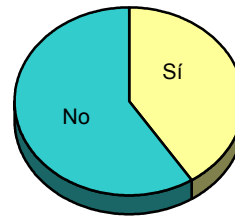
Análisis comparativo por grupos de sexo

Resp / Grupo	Hombres	Mujeres
Sí	58,6%	40,9%
No	41,4%	59,1%

Hombres

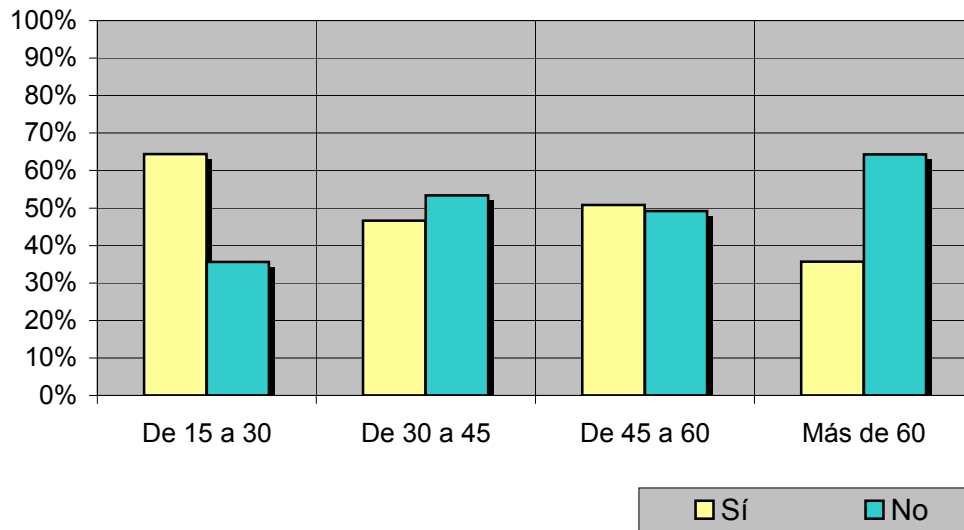


Mujeres



Análisis comparativo por grupos de edad

Resp \ Grupo	De 15 a 30	De 30 a 45	De 45 a 60	Más de 60
Sí	64,4%	46,6%	50,8%	35,7%
No	35,6%	53,4%	49,2%	64,3%



INFORTÉCNICA

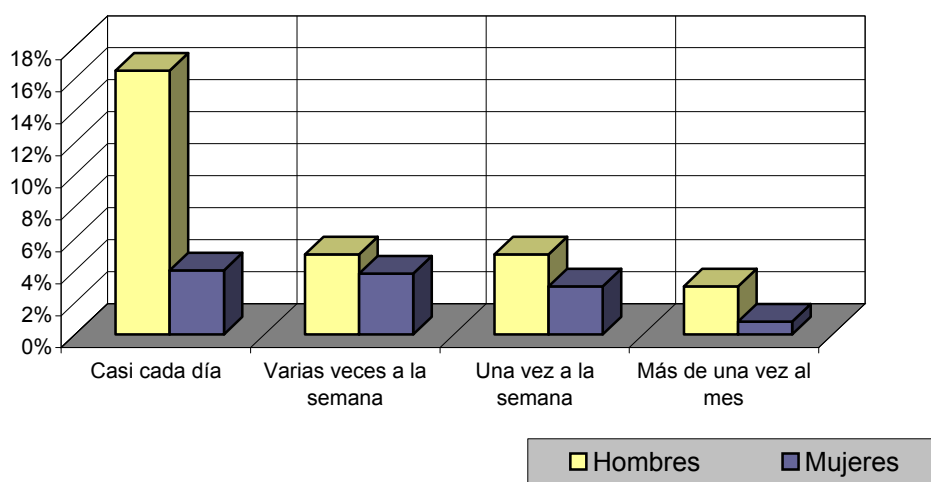
REF:son-sevillafcradio01/n08

Muestra: población mayor de 15 años de toda el área de la muestra.

Pregunta - ¿Con qué frecuencia sigue la emisora?

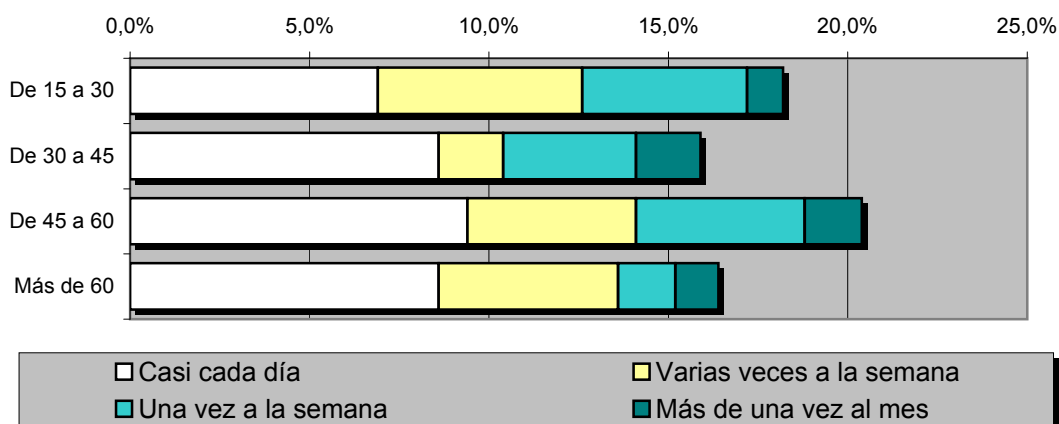
Análisis por grupos de sexo

Respuesta	Hombres	Mujeres
Casi cada día	16,5%	4,0%
Varias veces a la semana	5,0%	3,8%
Una vez a la semana	5,0%	3,0%
Más de una vez al mes	3,0%	0,8%



Análisis comparativo por grupos de edad

Resp \ Grupo	De 15 a 30	De 30 a 45	De 45 a 60	Más de 60
Casi cada día	6,9%	8,6%	9,4%	8,6%
Varias veces a la semana	5,7%	1,8%	4,7%	5,0%
Una vez a la semana	4,6%	3,7%	4,7%	1,6%
Más de una vez al mes	1,0%	1,8%	1,6%	1,2%



INFORTÉCNICA

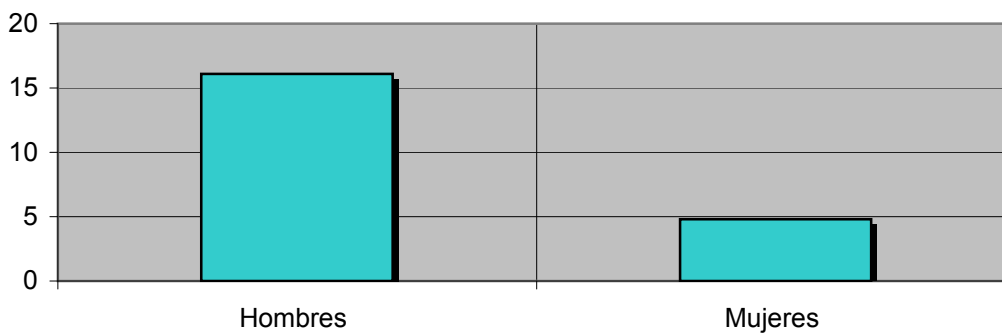
REF:son-sevillafcradio01/n08

Muestra: población mayor de 15 años de toda el área de la muestra.

Tiempo medio de dedicación diaria a la emisora (minutos / día)

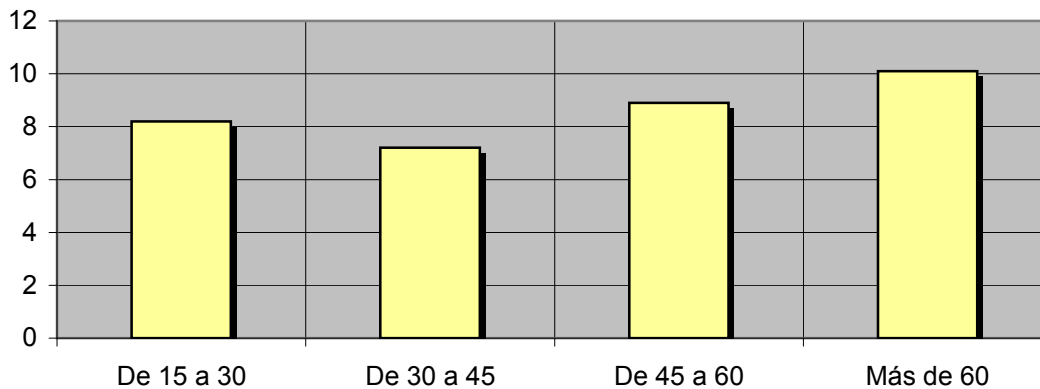
Análisis por sexos:

Hombres	Mujeres
16,1	4,8



Análisis por grupos de edad:

De 15 a 30	De 30 a 45	De 45 a 60	Más de 60
8,2	7,2	8,9	10,1



INFORTÉCNICA

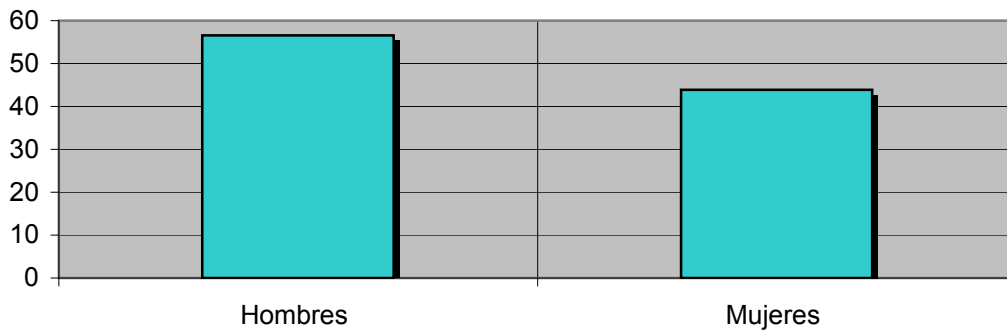
REF:son-sevillafcradio01/n08

Muestra: Población oyente de la emisora.

Tiempo medio de dedicación diaria a la emisora (minutos / día)

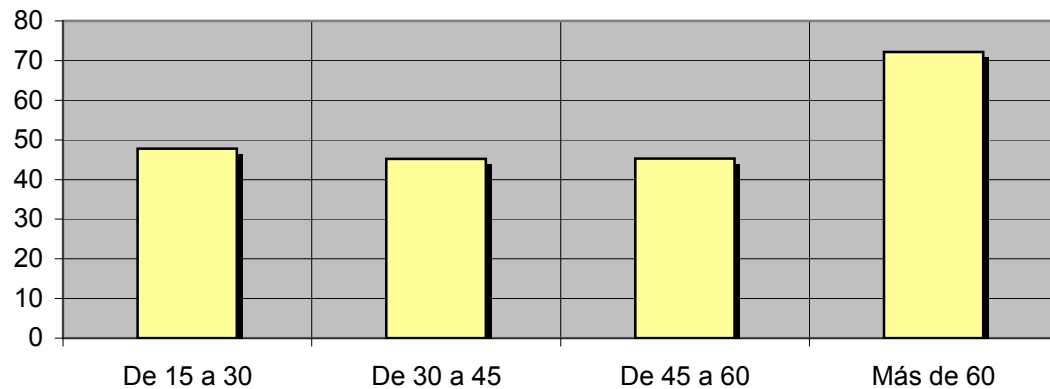
Análisis de sus seguidores por sexos:

Hombres	Mujeres
56,6	43,9



Análisis de sus seguidores por grupos de edad:

De 15 a 30	De 30 a 45	De 45 a 60	Más de 60
47,8	45,2	45,3	72,2



Análisis sobre los oyentes habituales de la emisora

Se consideran habituales los que dedican una media de más de un minuto al día a la emisora.

Datos obtenidos:

- Distribución de la audiencia durante el día
- Distribución de la audiencia durante la semana
- Progresión de la audiencia

INFORTÉCNICA

REF:son-sevillafcradio01/n08

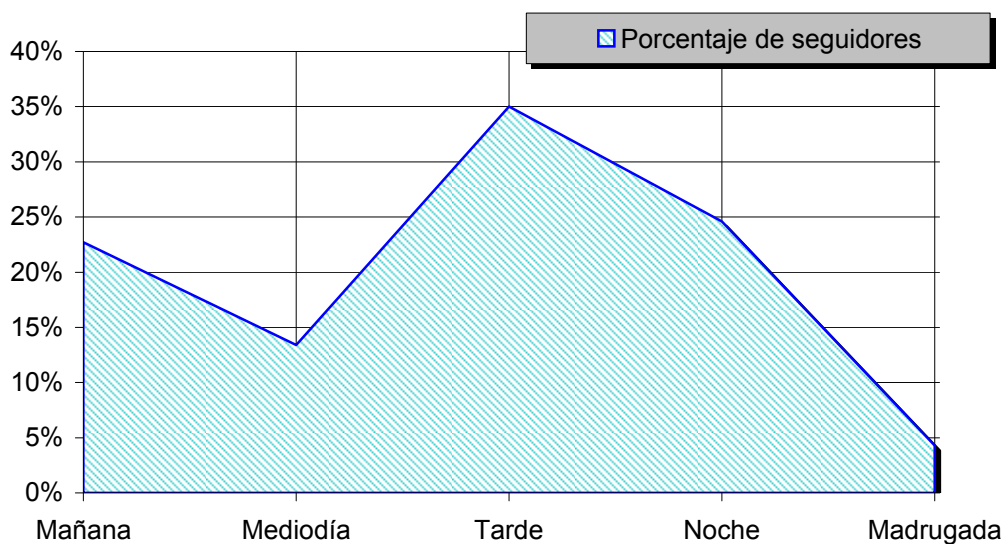
Muestra: Población habitual de la emisora.

Pregunta - ¿A qué horas escucha habitualmente "Radio Sevilla F.C."?

- A. Mañana (6h - 12h)
- B. Mediodía (12h - 16h)
- C. Tarde (16h - 20h)
- D. Noche (20h - 1h)
- E. Madrugada (1h - 6h)

Análisis general

Respuesta	Porcentaje de seguidores
Mañana	22,7%
Mediodía	13,4%
Tarde	35,0%
Noche	24,6%
Madrugada	4,3%



Distribución de la audiencia durante el día

Los resultados obtenidos son un reflejo del horario más común de sintonización de la emisora. Lo que no significa que no la sigan fuera del horario más habitual.

INFORTÉCNICA

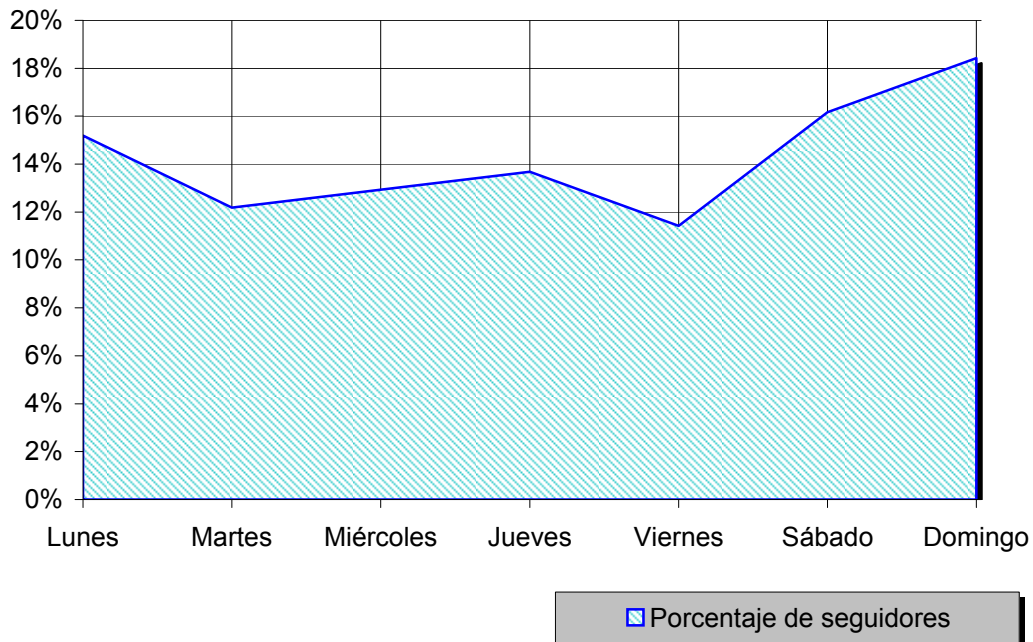
REF:son-sevillafcradio01/n08

Muestra: Población habitual de la emisora.

Pregunta - ¿Qué días de la semana suele escuchar "Radio Sevilla F.C."?

Análisis general

Respuesta	Porcentaje de seguidores
Lunes	15,2%
Martes	12,2%
Miércoles	12,9%
Jueves	13,7%
Viernes	11,4%
Sábado	16,2%
Domingo	18,4%



Distribución de la audiencia durante los días de la semana

INFORTÉCNICA

REF:son-sevillafcradio01/n08

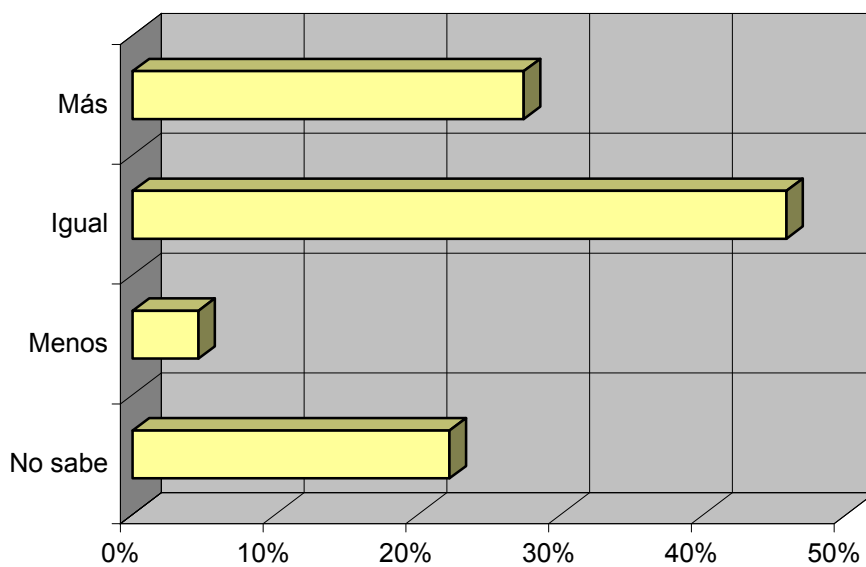
Muestra: Población que conoce la emisora.

Pregunta - ¿Sigue la emisora: más, igual o menos que hace un año?

- A. Más
- B. Igual
- C. Menos
- D. No sabe / no contesta

Análisis general

Respuesta	Porcentaje
Más	27,4%
Igual	45,8%
Menos	4,6%
No sabe	22,2%



Progresión de la audiencia

INFORTÉCNICA

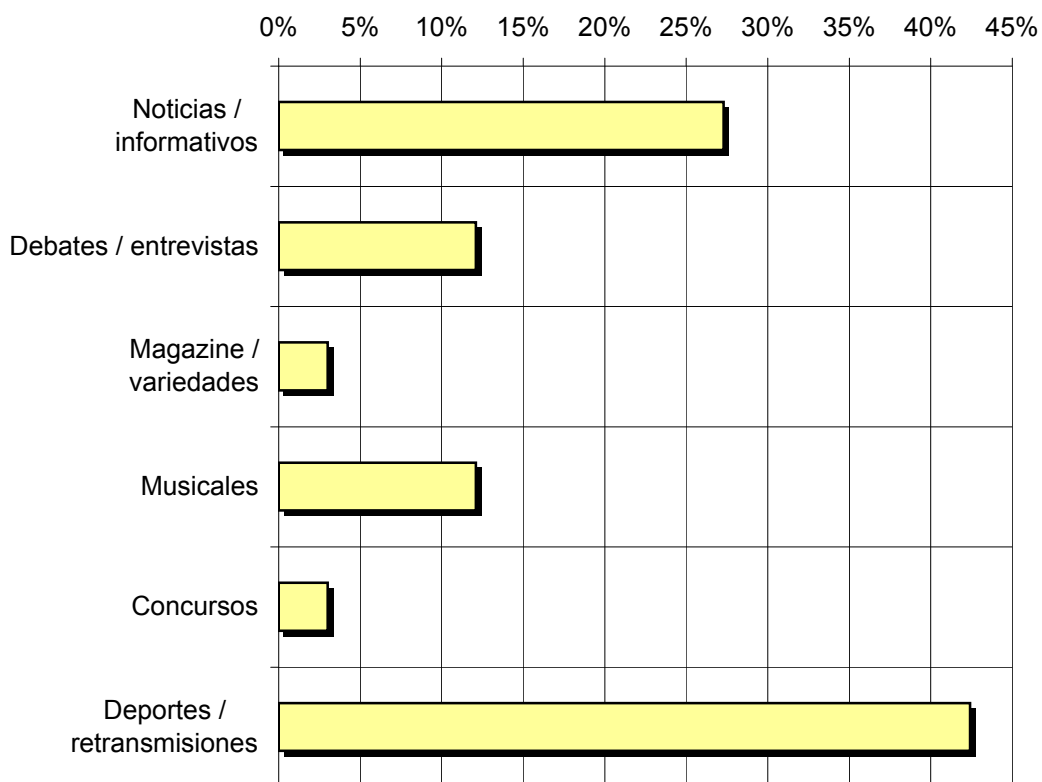
REF:son-sevillafcradio01/n08

Pregunta - ¿Qué es lo que más le gusta de la programación de esta emisora y de la radio, en general?

Noticias / informativos Deportes / retransmisiones
Debates / entrevistas Otros programas
Magazine / variedades
Musicales
Concursos

Análisis general

Respuestas	Porcentaje de habituales de la emisora
Noticias / informativos	27,3%
Debates / entrevistas	12,1%
Magazine / variedades	3,0%
Musicales	12,1%
Concursos	3,0%
Deportes /	42,4%



■ Porcentaje de habituales de la emisora

INFORTÉCNICA

REF:son-sevillafcradio01/n08

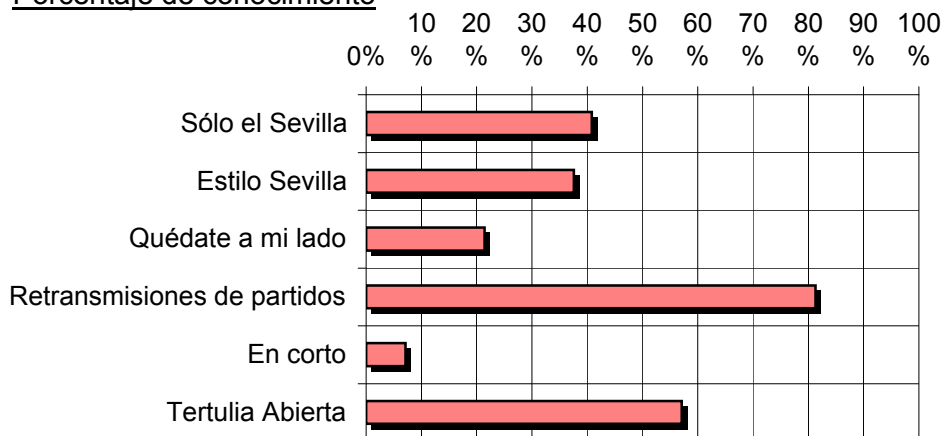
Pregunta - Índice de conocimiento y valoración de los siguientes programas:

Sólo el Sevilla
Estilo Sevilla
Quédate a mi lado
Retransmisiones de partidos
En corto
Tertulia Abierta

Análisis general

Programas	Porcentaje de conocimiento	Puntuación media	Desviación
Sólo el Sevilla	40,8%	8,4	1,5
Estilo Sevilla	37,6%	9,0	1,7
Quédate a mi lado	21,4%	9,0	1,7
Retransmisiones de	81,3%	8,3	1,4
En corto	7,1%	7,5	0,7
Tertulia Abierta	57,1%	7,5	1,5

Porcentaje de conocimiento



Puntuación media



INFORTÉCNICA

REF:son-sevillafradio01/n08

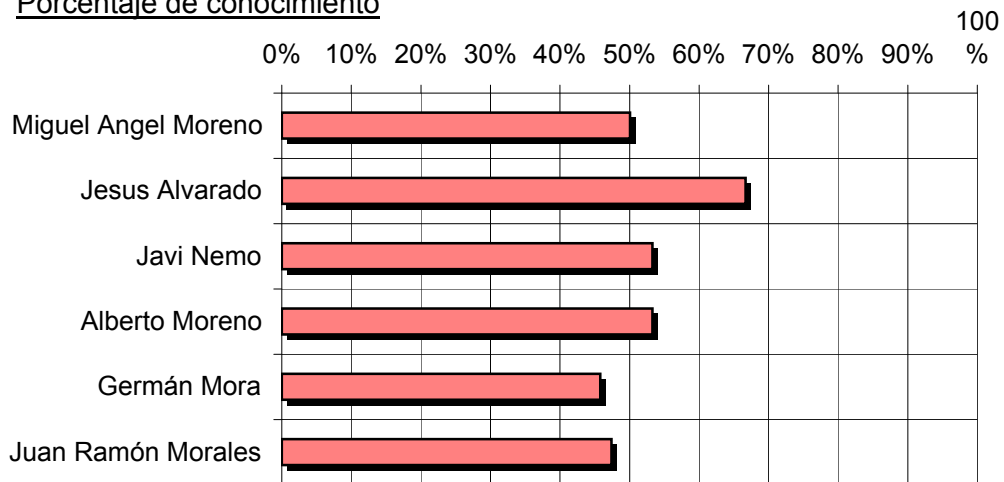
Pregunta - Índice de conocimiento y puntuación de los siguientes locutores:

- A. Miguel Angel Moreno
 - B. Jesus Alvarado
 - C. Javi Nemo
 - D. Alberto Moreno
 - E. Germán Mora
- Juan Ramón Morales

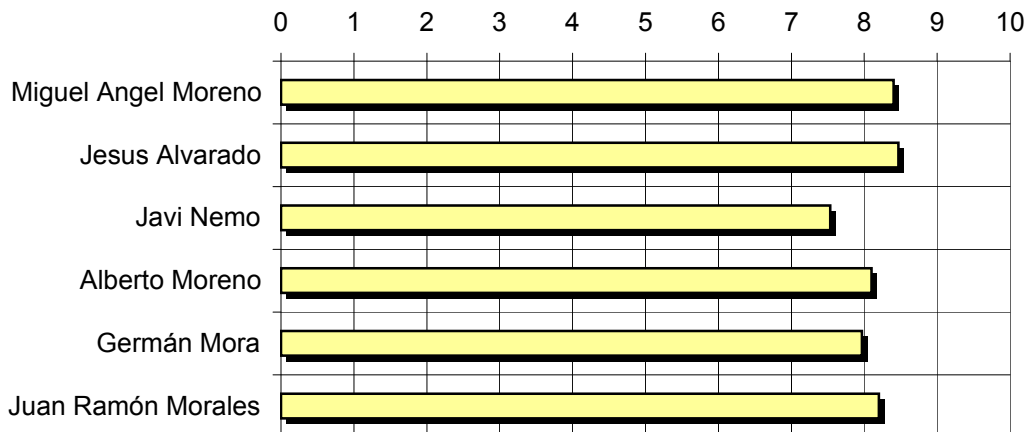
Análisis general

Locutor	% de conocimiento	Puntuación media
Miguel Angel Moreno	50,1%	8,4
Jesus Alvarado	66,7%	8,5
Javi Nemo	53,3%	7,5
Alberto Moreno	53,3%	8,1
Germán Mora	45,8%	8,0
Juan Ramón Morales	47,4%	8,2

Porcentaje de conocimiento



Puntuación media



INFORTÉCNICA

REF:son-sevillafcradio01/n08

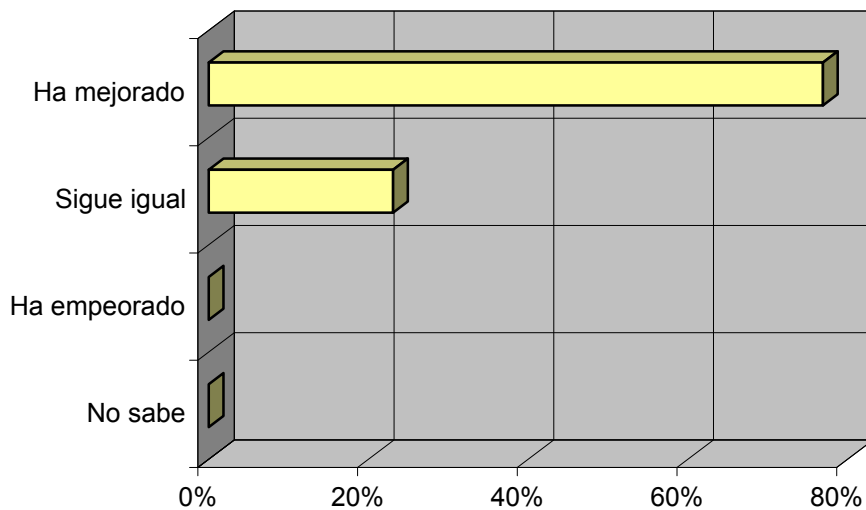
Muestra: Población que conoce la emisora.

Pregunta - ¿Cree que la programación de la emisora ha mejorado, empeorado o sigue igual que el año pasado?

- A. Ha mejorado
- B. Sigue igual
- C. Ha empeorado
- D. No sabe / no contesta

Análisis general

Respuesta	Porcentaje
Ha mejorado	76,9%
Sigue igual	23,1%
Ha empeorado	0,0%
No sabe	0,0%



Progresión de la programación

INFORTÉCNICA

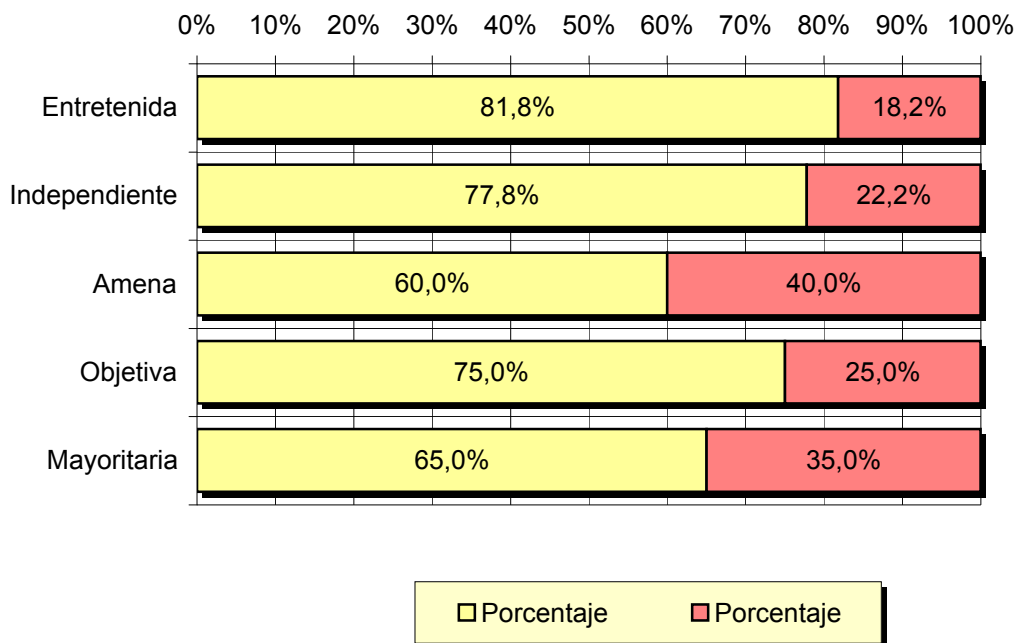
REF:son-sevillafradio01/n08

Pregunta - En comparación a los otros medios informativos deportivos ¿Cómo definiría el perfil de esta emisora?

Entretenida / Aburrida
Independiente / Encuadrada
Amena / Densa
Objetiva / Sensacionalista
Mayoritaria / Minoritaria

Análisis general

Respuesta	Porcentaje	Respuesta	Porcentaje
Entretenida	81,8%	Aburrida	18,2%
Independiente	77,8%	Encuadrada	22,2%
Amena	60,0%	Densa	40,0%
Objetiva	75,0%	Sensacionalista	25,0%
Mayoritaria	65,0%	Minoritaria	35,0%



INFORTÉCNICA

REF:son-sevillafcradio01/n08

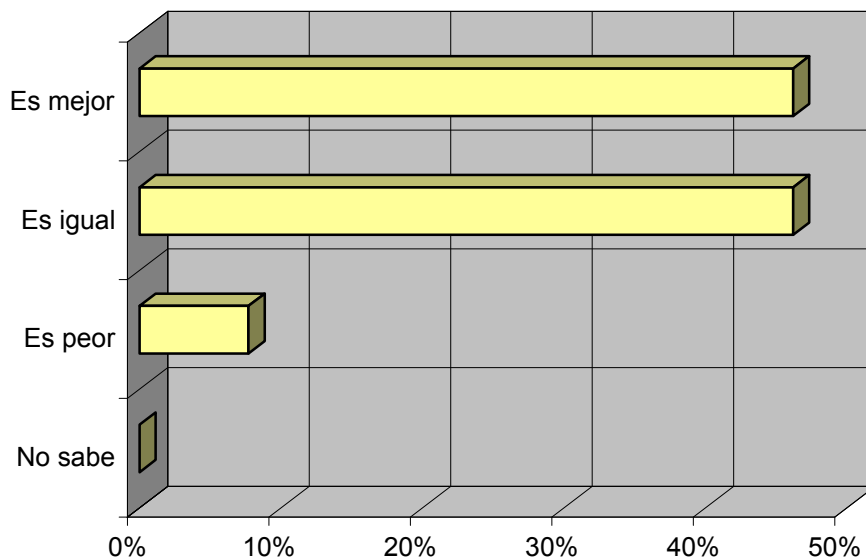
Muestra: Población que conoce la emisroa.

Pregunta - La programación de Radio Sevilla FC, comparada con el resto de emisoras deportivas es: mejor, igual o peor

- A. Es mejor
- B. Es igual
- C. Es peor
- D. No sabe / no contesta

Análisis general

Respuesta	Porcentaje
Es mejor	46,2%
Es igual	46,2%
Es peor	7,7%
No sabe	0,0%



Progresión de la programación

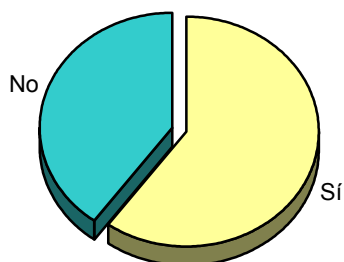
INFORTÉCNICA

REF:son-sevillafradio01/n08

Muestra: Población habitual de la emisora.

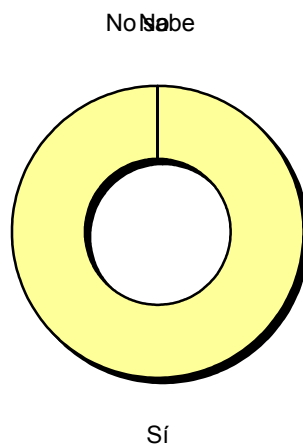
Pregunta - ¿Recuerda algún anuncio emitido por esta emisora?

Respuesta	Porcentaje
Sí	60,0%
No	40,0%



Pregunta - ¿Considera esta emisora, un buen medio para anunciarse públicamente?

Respuesta	Porcentaje
Sí	100,0%
No	0,0%
No sabe	0,0%



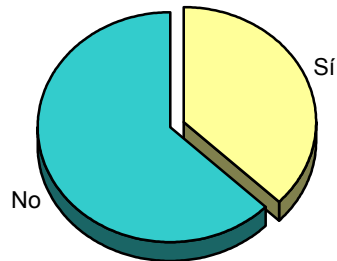
INFORTÉCNICA

REF:son-sevillafradio01/n08

Muestra: Población habitual de la emisora.

Pregunta - ¿Ha descubierto algún establecimiento o algún producto gracias a escucharlo anunciado en esta emisora?

Respuesta	Porcentaje
Sí	37,3%
No	62,7%



Pregunta - ¿Considera los anuncios de la emisora de igual calidad que en las cadenas estatales?

Respuesta	Porcentaje
Sí	90,0%
No	10,0%

